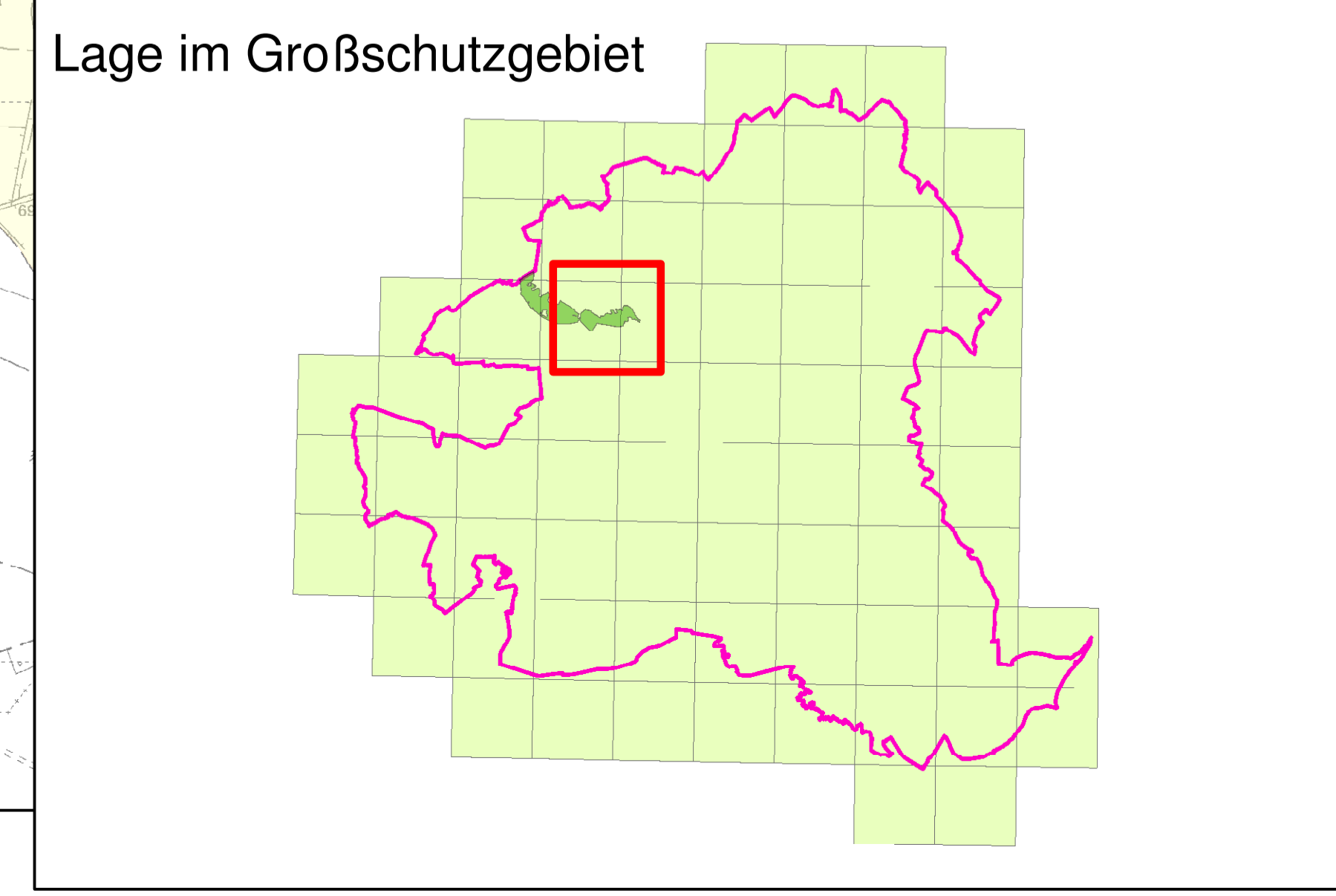


- Legende**
- FFH-Gebietsgrenze
 - SPA-Gebiet
 - Biosphärenreservatsgrenze



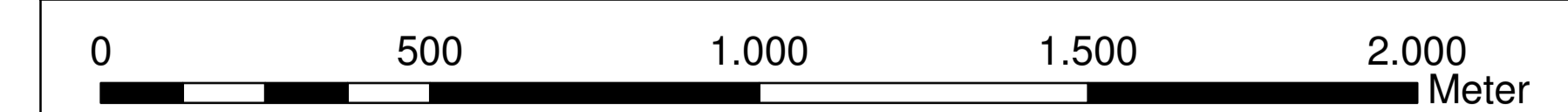
Managementplanung Natura 2000 im Land Brandenburg



Landesamt für
Umwelt,
Gesundheit und
Verbraucherschutz

Gefördert durch den Europäischen Landwirtschaftsfonds für die Entwicklung des ländlichen Raums (ELER) und durch das Land Brandenburg

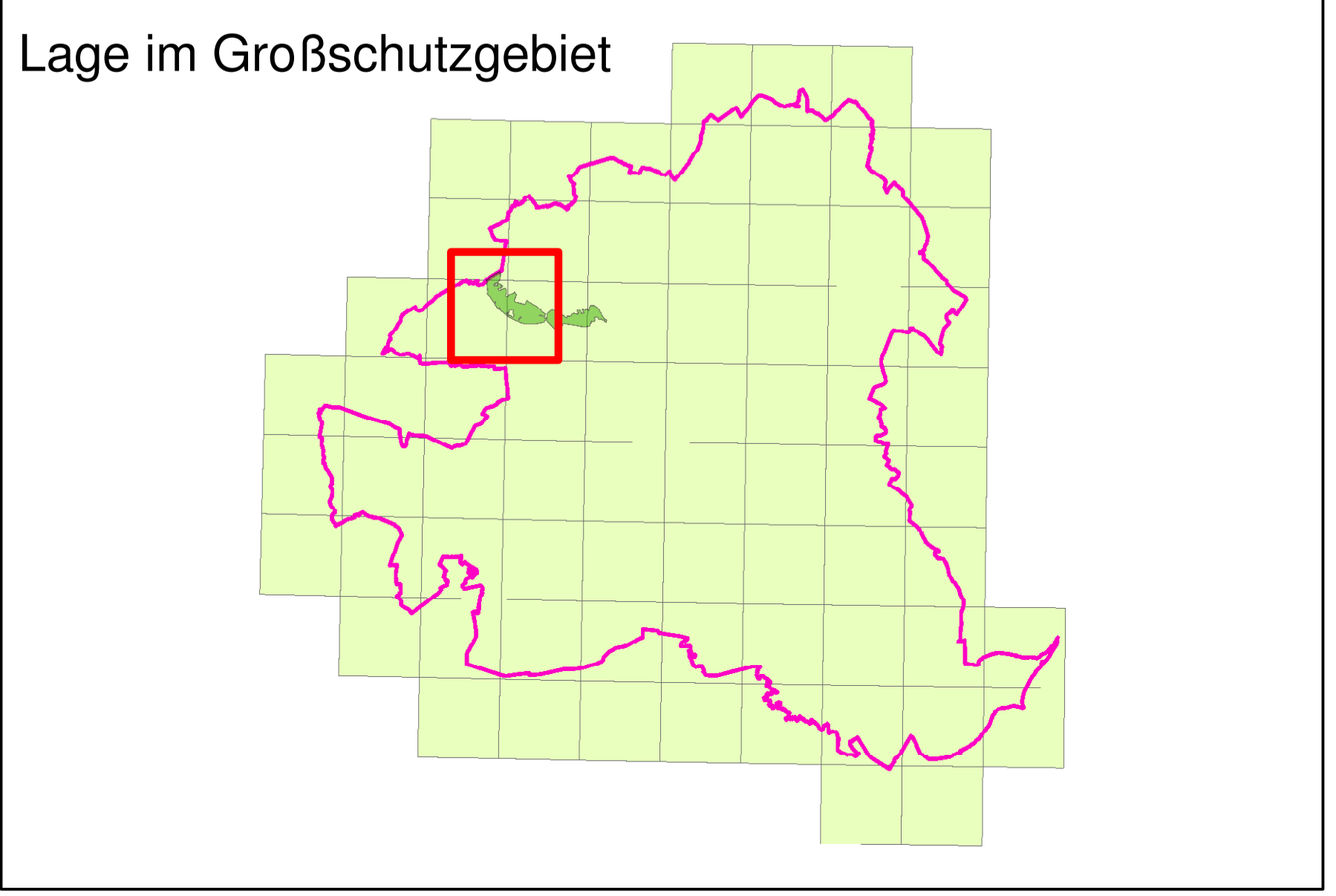
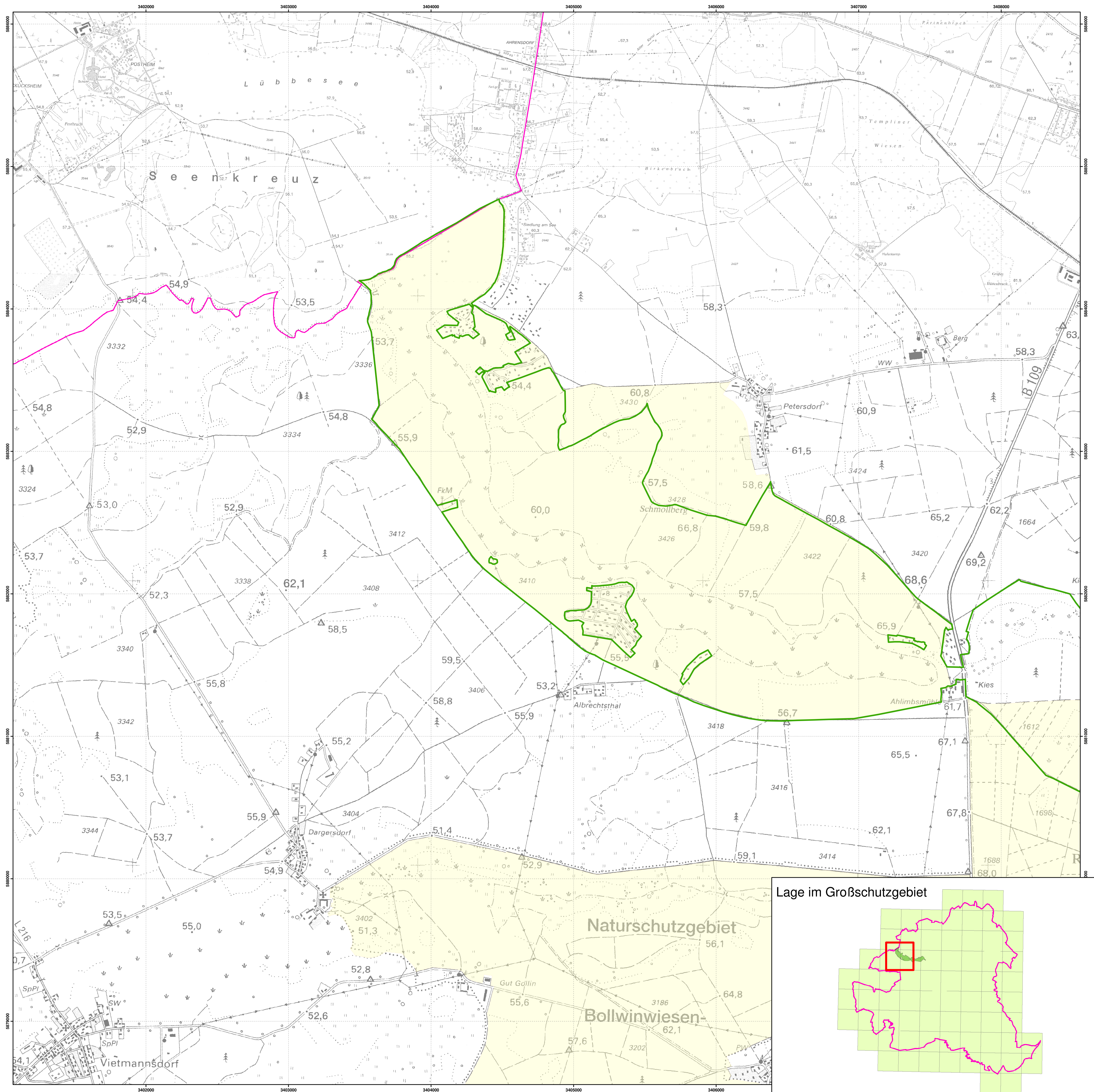
FFH-Gebiet Lübbesee (Ost) DE 2947-304
Karte 7: SPA/FFH-Gebietsgrenze



Maßstab 1:10.000

Kartengrundlage: Geobasisinformation
Brandenburg. Verwendung mit Genehmigung Nr. GB-G I/99.
Topographische Karte 1:10.000 Normalausgabe
Koordinatensystem ETRS 89, Bezugsellipsoid GRS80

Bearbeitung: entera
Stand: 07.07.2015
Kartographie: LUGV/ÖZ



- Legende**
- FFH-Gebietsgrenze
 - SPA-Gebiet
 - Biosphärenreservatsgrenze

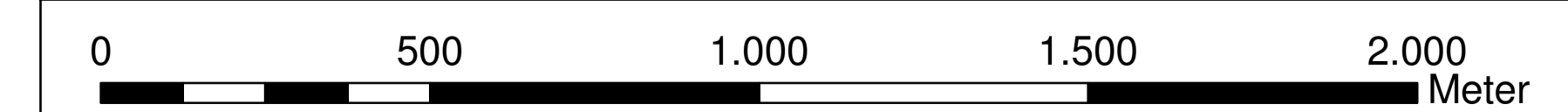
Managementplanung Natura 2000 im Land Brandenburg



Landesamt für
Umwelt,
Gesundheit und
Verbraucherschutz

Gefördert durch den Europäischen Landwirtschaftsfonds für die Entwicklung des ländlichen Raums (ELER) und durch das Land Brandenburg

FFH-Gebiet Lübbesee (West) DE 2947-304
Karte 7: SPA/FFH-Gebietsgrenze



Maßstab 1:10.000

Kartengrundlage: Geobasisinformation
Brandenburg. Verwendung mit Genehmigung Nr. GB-G I/99.
Topographische Karte 1:10.000 Normalausgabe
Koordinatensystem ETRS 89, Bezugseipsoid GRS80

Bearbeitung: entera
Stand: 07.07.2015
Kartographie: LUGV/ÖZ