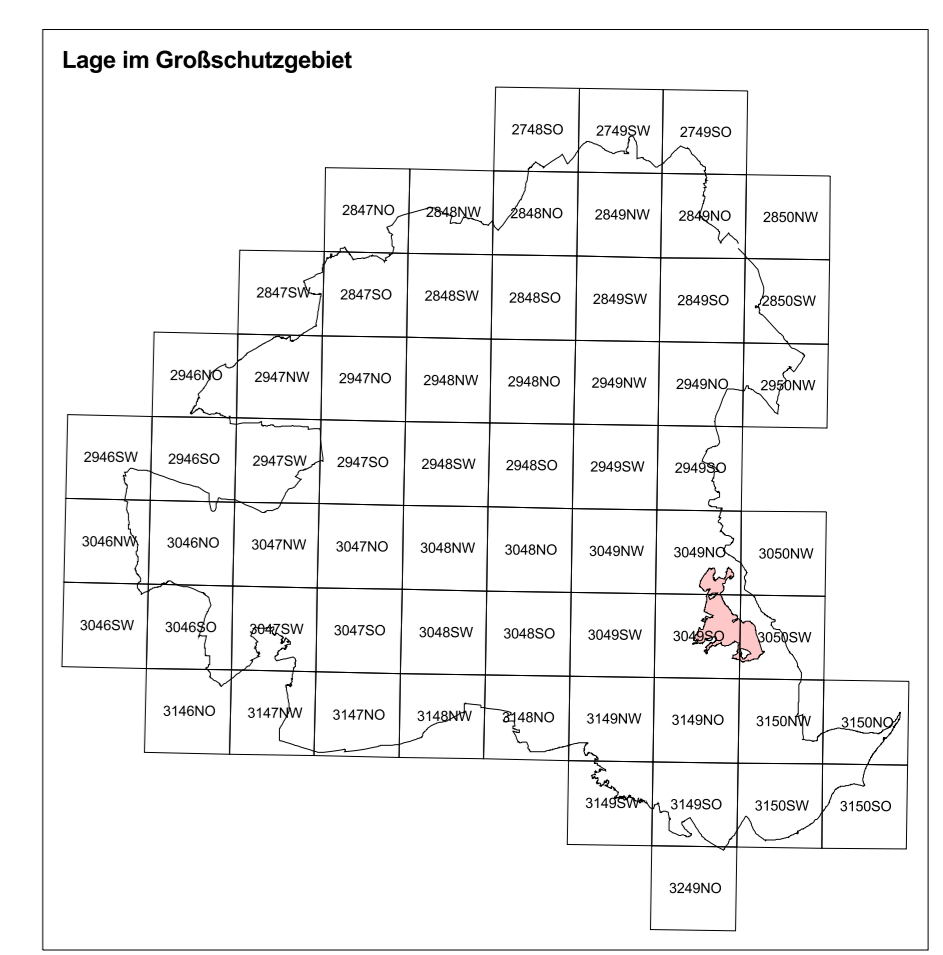


Biotypengruppen

- Seen, incl. Mooreen; Altarme
- temporäre und gangjährig wasserführende Kleingewässer
- anthropogenes Gewässer und periodisch trockenfallende Abschnitte
- Schwimmblatt- und Unterwasserpflanzen-Vegetation
- Röhrichtgesellschaften
- ruderaler Pionier-, Gras- und Staudenfluren
- Röhrichte der nährstoffreichen Moore und Sümpfe
- nährstoffreiche Moore und Sümpfe (> 10% Gehölzdeckung)
- Gras- und Staudenfluren
- Frischweiden, -weiden und Scherrasen
- Grünlandbrachen und Staudenfluren feuchter Standorte
- Grünlandbrachen und Staudenfluren feuchter Standorte
- Grünlandbrachen und Staudenfluren trockener Standorte
- Intensivgrasland
- Sandtrockenrasen
- Laubgehölze; Feldgehölze
- Moor- und Bruchwälder
- Eichen-Hainbuchenwälder; Ahorn-Eschenwälder
- Rodungen; Schreien; junge Aufforstungen
- Vorwälder
- naturnahe Laubwälder
- Laubholzforsten
- Laubholzforsten mit Nadelholzanteil
- Nadelholzforsten
- Äcker
- intensiv genutzte Äcker
- Ackerbrachen
- Sport-, Freizeit- und Erholungsanlagen
- Siedlungsbiotope
- Siedlungsbiotope mit hohem Grünflächenanteil
- Kanäle und Gräben
- Schwimmblatt- und Unterwasserpflanzen-Vegetation
- Röhrichtgesellschaften
- Laubgehölze, Feldgehölze, Hecken und Windschutzstreifen
- Alleen und Baumreihen
- Verkehrsflächen
- Röhrichtgesellschaften
- FFH-Gebiet Parsteinssee_DE 3049-303
- GSG-Grenze
- BR Schorfheide-Chorin (SC)



Managementplanung Natura 2000 im Land Brandenburg

Gefördert durch den Europäischen Landwirtschaftsfonds für die Entwicklung des ländlichen Raums (ELER) und durch das Land Brandenburg

FFH-Gebiet Parsteinssee_DE 3049-303
Karte 2: Biotypen

Maßstab 1:10 000

Kartengrundlage: Topographische Karte 1:50.000 Normalausgabe
 Koordinatensystem: ETRS 89, Bezugswinkelmaß GRS80
 © GeoBasis-DE/IGS, 2012

Auftraggeber:
 Landesamt für Umwelt Brandenburg
 Seeburger Chaussee 2
 14479 Potsdam, OT Groß Glienicke

Bearbeitung unter:
 Stand: 28.09.2017
 Kartographie: LUJ/ÖZ

Auftraggeber:
 eiter, Planersalla 3, 30167 Hannover
 OXO LOG, Hof 30, 16247 Parow
 145, Silkenhauer Str. 2a, 14554 Seddiner See