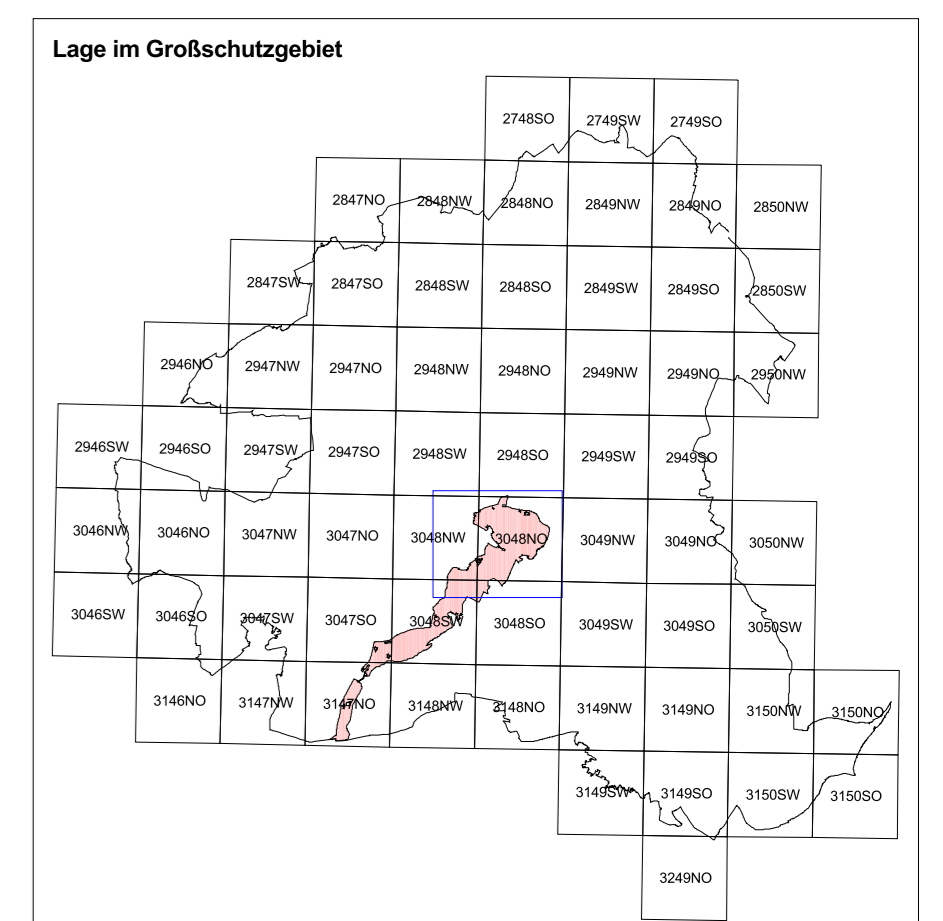


- Biotypengruppen**
- Quellen, Bäche, Flüsse und Ströme, naturnah
 - Seen, nat. Moosen; Altsäme
 - temporäre und geringfügig wasserführende Kleingewässer
 - entropogene Gewässer und periodisch trockenfallende Ackerwässer
 - Röhrichtgesellschaften
 - entropogene Röhrichtstandorte und Siedlungskern
 - Landschaftsräume
 - saure Arm- und Zwickelmoore (> 10% Gehölzdeckung; Flechten- und Moortümpel)
 - nährstoffreiche Moore und Sümpfe
 - Röhricht der nährstoffreichen Moore und Sümpfe
 - Saggeriede der nährstoffreichen Moore und Sümpfe
 - nährstoffreiche Moore und Sümpfe (> 10% Gehölzdeckung)
 - Gras- und Staudenfluren
 - Feuchtwiesen nährstoffreicher Standorte
 - wechselfeuchtes Auengrünland; Feuchtwiesen und Flutweiden; weidenreiches Grünland
 - Frischwiesen, -esden und -schemmen
 - Grünlandbrachen und Staudenfluren feuchter Standorte
 - Grünlandbrachen und Staudenfluren trockener Standorte
 - Staudenwiesen
 - Laubgehölze, Feldgehölze
 - Streuobstwiesen
 - Moos- und Buchenwälder
 - Röhrichtwälder
 - Eichenwälder
 - Rudungen; Schreben; junge Aufzuchtungen
 - Vorkälder
 - naturnahe Laubwälder
 - Laubhölzern
 - Laubhölzern mit Nadelholzanteil
 - Nadelhölzern
 - Nadelhölzern mit Laubholzanteil
 - intensiv genutzte Äcker
 - extensiv genutzte Äcker
 - Ackerbrachen
 - Sport-, Freizeit- und Erregeranlagen
 - geomorphologische, anthropogene und kulturhistorische Sonderzone
 - Siedlungskern
 - Siedlungskern mit hohem Grünflächenanteil
 - Vorkernflächen
 - genutzte Sonderflächen; Dünepflanzen
 - Quellen, Bäche, Flüsse, Ströme und Altsäme
 - Kanäle und Gräben
 - Röhrichtgesellschaften
 - Laubgehölze, Feldgehölze; Hecken und Windschutzstreifen
 - Alleen und Baumreihen
 - Vorkernflächen
 - Quellen, Quelfinnen und Quellmoore
 - Sonderformen der Bauflächen mit Verzicht auf Lebensraumfunktion
 - FFH-Gebiet Werbellinkanal, DE 3048-302
 - GSG-Gebiet BR Schorfheide-Chorin (SG)



Managementplanung Natura 2000 im Land Brandenburg

Gefördert durch den Europäischen Landwirtschaftsfonds für die Entwicklung des ländlichen Raums (ELER) und durch das Land Brandenburg

FFH-Gebiet Werbellinkanal, DE 3048-302 (Ausschnitt Nord)

Karte 2: Biotypen

Maßstab 1:10 000

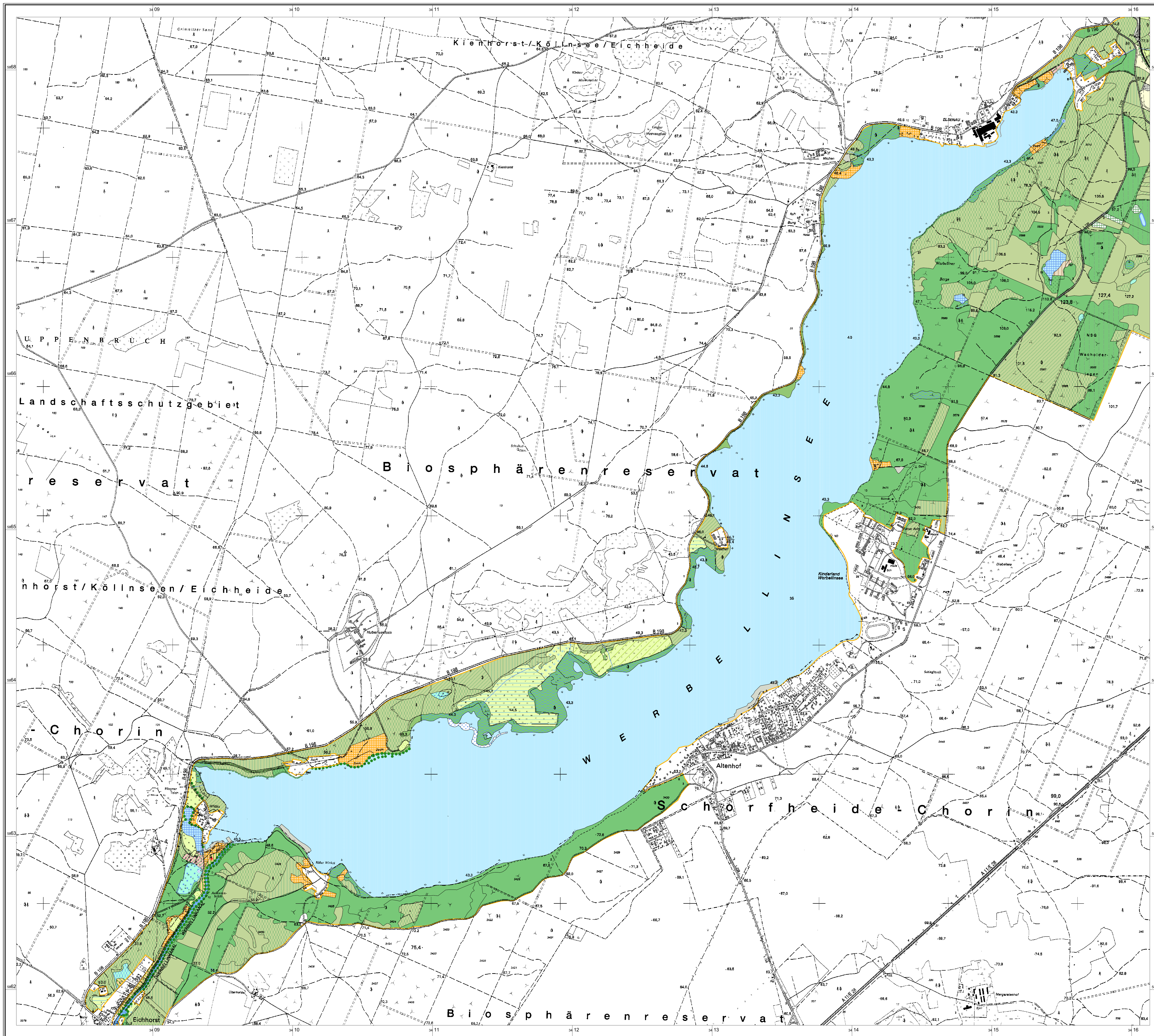
Kartengrundlage: Topographische Karte 1:50 000 Normalausgabe Koordinatensystem: ETRS 89, Bezugsellipsoid: GRS80 © GeoBasis-DE/IGS, 2012

Autorengruppe: Landesamt für Umwelt Brandenburg Seeburger Chaussee 2 14476 Postdam, OT Groß Glieders

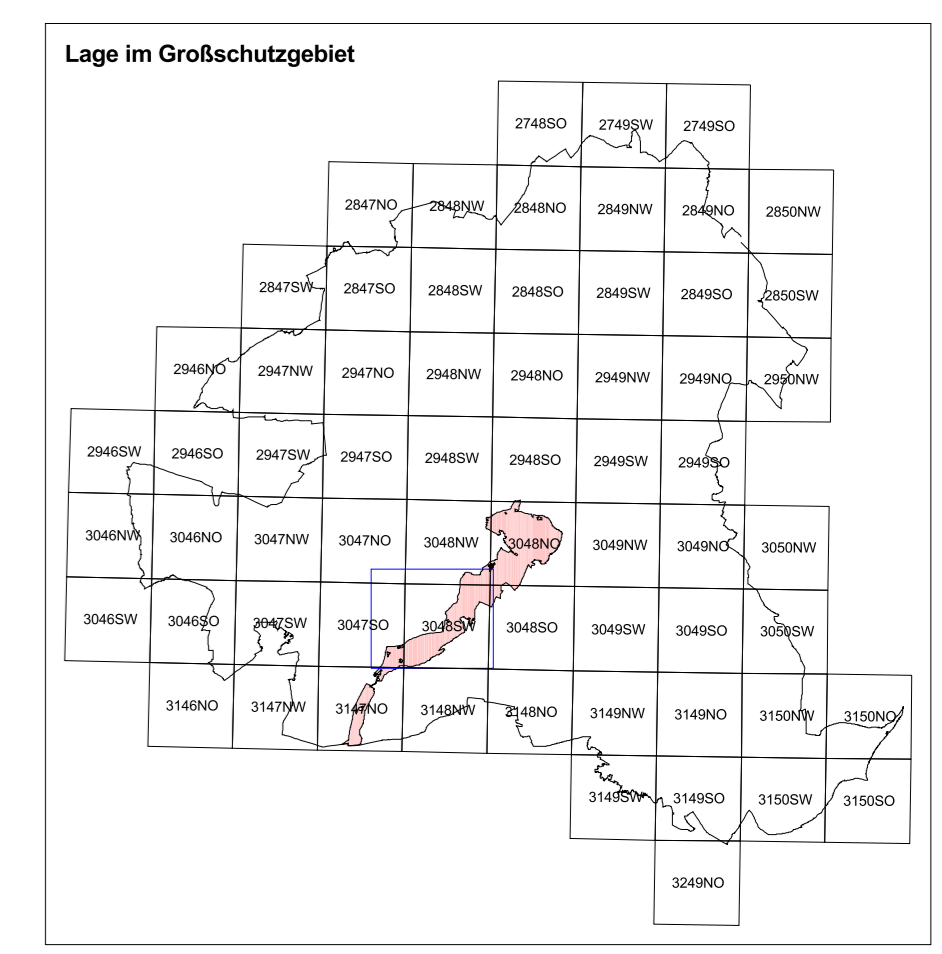
Stand: 05.12.2017

Autorengruppe: eberle, Fischerstraße 3, 30167 Hannover CRO-LOG, Hof 30, 16247 Parlow i.v.S., Schwandorfer Str. 2a, 14554 Seddinsee See

Kartographie: LAU/ÖZ



- Biotypengruppen**
- Kanäle
 - Seen, incl. Moosen; Stämme
 - anthropogene Geleises und periodisch trockenfallende Abschnitte
 - Röhrichtgesellschaften
 - anthropogene Röhrländchen und Ruderalfluren
 - saure Arme- und Zwischenarme (in 10% Gehaltsbereich) Feuch- und Moorflur
 - röhrländische Moore und Stängel
 - röhrländische Moore und Stängel (in 10% Gehaltsbereich) Feuchwiesen-röhrländischer Standorte
 - Flachwiesen, -wiesen und -scheiden
 - Grünlandrasen und Staudenfluren trockener Standorte
 - Grünlandrasen und Staudenfluren frischer Standorte
 - Grünlandrasen und Staudenfluren trockener Standorte
 - Intensivgrünland
 - Laubgebüsch; Feldgehölze
 - Streuobstwiesen
 - Moos- und Bruchwälder
 - Röhrländwälder
 - Eichen-Hainbuchenwälder; Ahorn-Eichenwälder
 - Rodungen; Schreien; junge Aufforstungen
 - Kiefern
 - natürliche Laubwälder
 - Laubhölzer
 - Laubhölzer mit Nadelholzanteil
 - Nadelhölzer
 - Nadelhölzer mit Laubholzanteil
 - Parkanlagen und Friedhöfe
 - Sport-, Freizeit- und Erholungsanlagen
 - Siedlungsblöcke
 - Siedlungsblöcke mit hohem Grünflächenanteil
 - Verkehrsflächen
 - Quellen, Bäche, Flüsse, Strome und Kläranlagen
 - Kanäle und Gräben
 - Laubgebüsch; Feldgehölze; Hecken und Windschutzstreifen
 - Alleen und Baumreihen
 - Verkehrsflächen
 - Quellen, Quälfluren und Quellmoore
 - anthropogene Geleises und periodisch trockenfallende Abschnitte
 - Sonderformen der Bauflächen mit Versatz auf Lebensraumfunktion
 - FFH-Gebiet Werbellinsee, DE 3048-302
 - GRS-Grenze des Schorfheide-Chorn (SC)



Managementplanung Natura 2000 im Land Brandenburg

Gefördert durch den Europäischen Landwirtschaftsfonds für die Entwicklung des ländlichen Raums (ELER) und durch das Land Brandenburg

FFH-Gebiet Werbellinsee, DE 3048-302 (Ausschnitt Mitte)
Karte 2: Biotypen

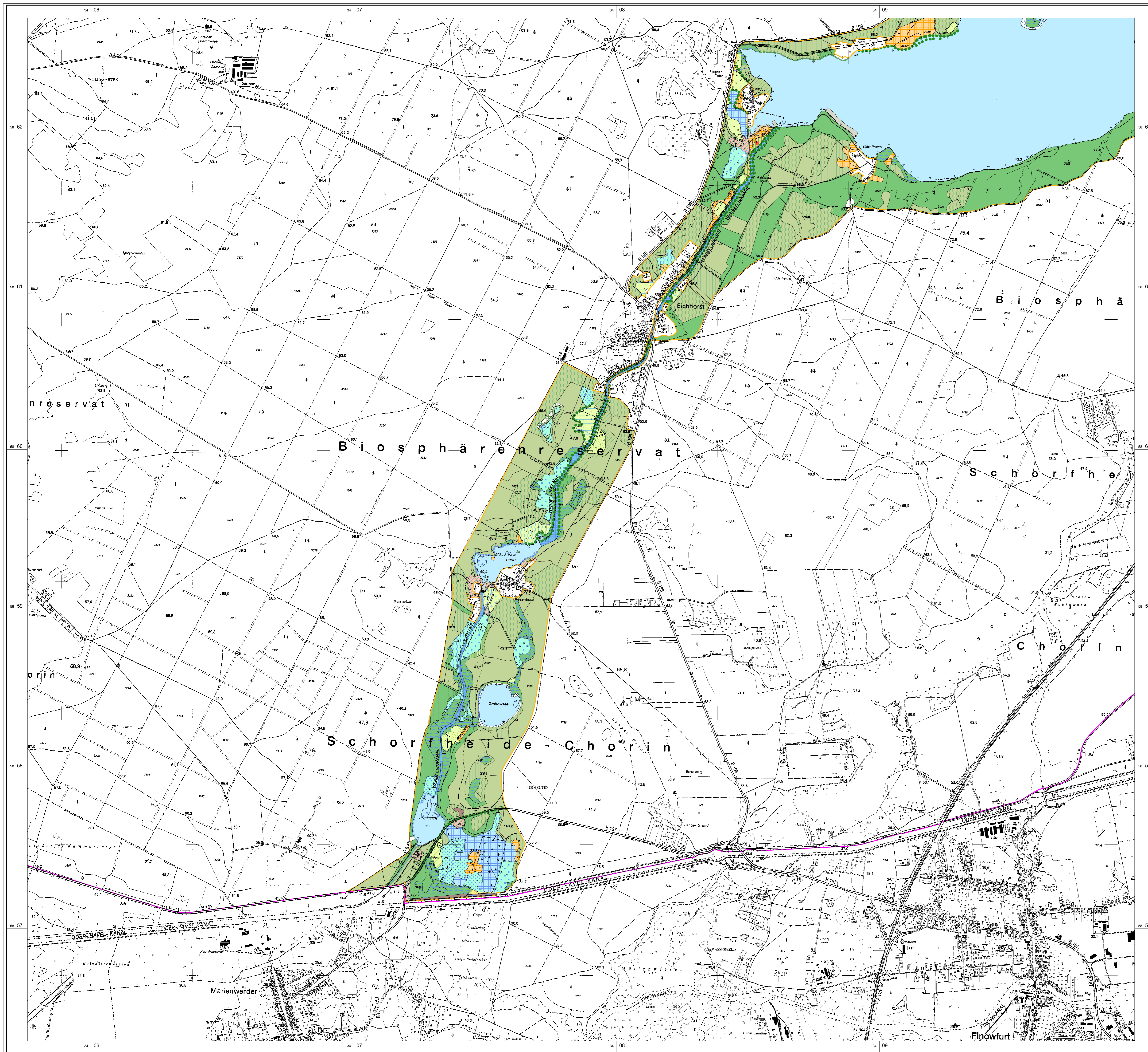
Maßstab 1:10 000

Kartengrundlage: Topographische Karte 1:50.000 Normausgabe Koordinatensystem: GRS 19, Bezugswinkel: GRS80 © GeoInfo/DEIG, 2012

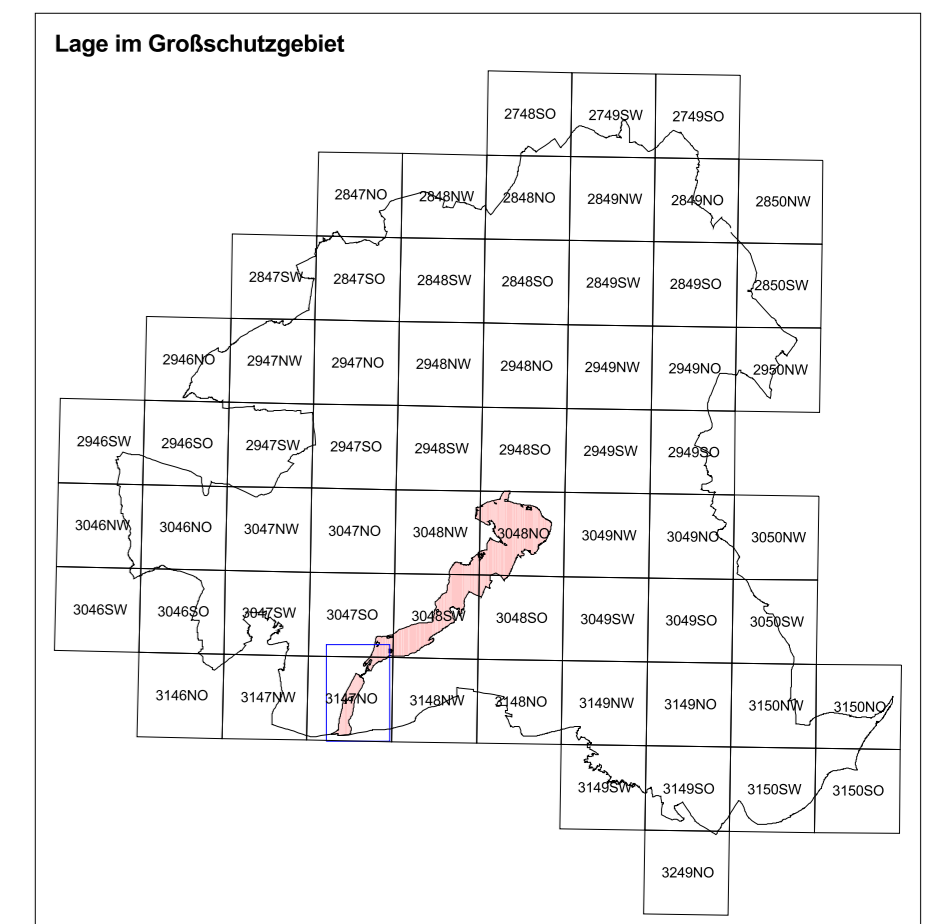
Auftraggeber: Landesamt für Umwelt Brandenburg Seeburger Chaussee 2 14478 Potsdam, OT Groß Glienicke

Bearbeitung: emma Stand: 05.12.2017 Kartographie: LAU/Ö2

Auftraggeber: emma, Fischerstraße 3, 30167 Hannover OKO LOG, Hof 30, 16247 Putzow 146, Schwanebrunnen-Str. 2a, 14524 Seddin See



- Biotypengruppen**
- Karle
 - Seen, incl. Moosen; Altsen
 - temporäre und geringfügig wasserführende Klingengewässer
 - entropogene Gewässer und periodisch trockenfallende Abschnitte
 - Schwimmblat- und Unterwasserflora-Vegetation
 - Röhrichtgesellschaften
 - saure Arm- und Zwischenmoore (gebüchrig)
 - röhrichtreiche Moore und Sümpfe
 - Röhrichte der röhrichtreichen Moore und Sümpfe
 - Stagnierende oder röhrichtreichen Moore und Sümpfe
 - röhrichtreiche Moore und Sümpfe (> 10% Gehölzdeckung)
 - Großseggenwiesen
 - Feuchtwiesen röhrichtreicher Standorte
 - Frischwiesen, -wiesen und Schotterwiesen
 - Grünlandbrachen und Staudenfluren trockener Standorte
 - Grünlandbrachen und Staudenfluren trockener Standorte
 - Internungsgründe
 - beispielhaft Trocken- und Halbtrockenwiesen, Steppenwiesen
 - Laubgehölze, Parkgehölze
 - Solitärblume- und Baumgruppen
 - Waldmäntel
 - Moos- und Buchwälder
 - Rotbuchenwälder
 - Eichen-Hainbuchenwälder, Althorn-Eichenwälder
 - Buchen; Schirmlinde; junge Auflichtungen
 - naturnahe Laubwälder
 - Laubhölzern
 - Laubhölzern mit Nadelholzanteil
 - Nadelhölzern
 - Nadelhölzern mit Laubholzanteil
 - Parkanlagen und Friedhöfe
 - Gärten
 - Sport-, Freizeit- und Erholungsgelände
 - gemischtgenutzte, anthropogene und kulturhistorische Sonderbiotope
 - Siedlungsbiotope mit hohem Grünflächenanteil
 - Verkehrsflächen
 - genutzte Sonderflächen, Dünen
 - Karle und Gärten
 - Schwimmblat- und Unterwasserflora-Vegetation
 - Röhrichtgesellschaften
 - Alleen und Baumreihen
 - Verkehrsflächen
 - anthropogene Gewässer und periodisch trockenfallende Abschnitte
 - Sonderformen der Bauflächen mit Versatz auf Lebensraumfunktion
 - FFH-Gebiet Werbellin Kanal, DE 3048-302
 - GSG-Grenze
 - GR-Gebiets-Grenze (SC)



Managementplanung Natura 2000 im Land Brandenburg

Gefördert durch den Europäischen Landwirtschaftsfonds für die Entwicklung des ländlichen Raums (ELER) und durch das Land Brandenburg

FFH-Gebiet Werbellin Kanal DE 3048-302 (Ausschnitt Süd)
Karte 2: Biotypengruppen

Maßstab 1:10 000

Kartengrundlage: Topographische Karte 1:50 000 Normalausgabe
 Koordinatensystem: ETRS 89, Bezugswinkel: GRS80
 © GeoBasis-DE/IGS, 2012

Auftraggeber:
 Landesamt für Umwelt Brandenburg
 Seeburger Chaussee 2
 14479 Potsdam, OT Groß Glienicke

Bearbeitung erstellt:
 Stand: 05.12.2017
 Kartographie: LAU/Ö2

Auftraggeber:
 Landesamt für Umwelt Brandenburg
 Okeanolog, Hof 30, 16247 Paretz
 146, Schwandorfer Str. 3a, 14524 Seddin See