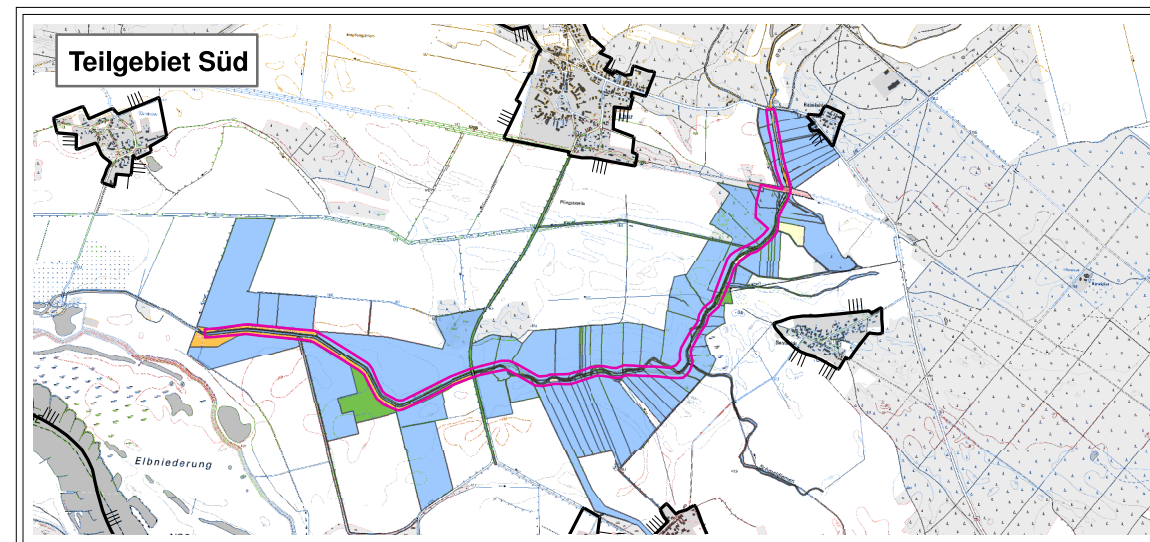
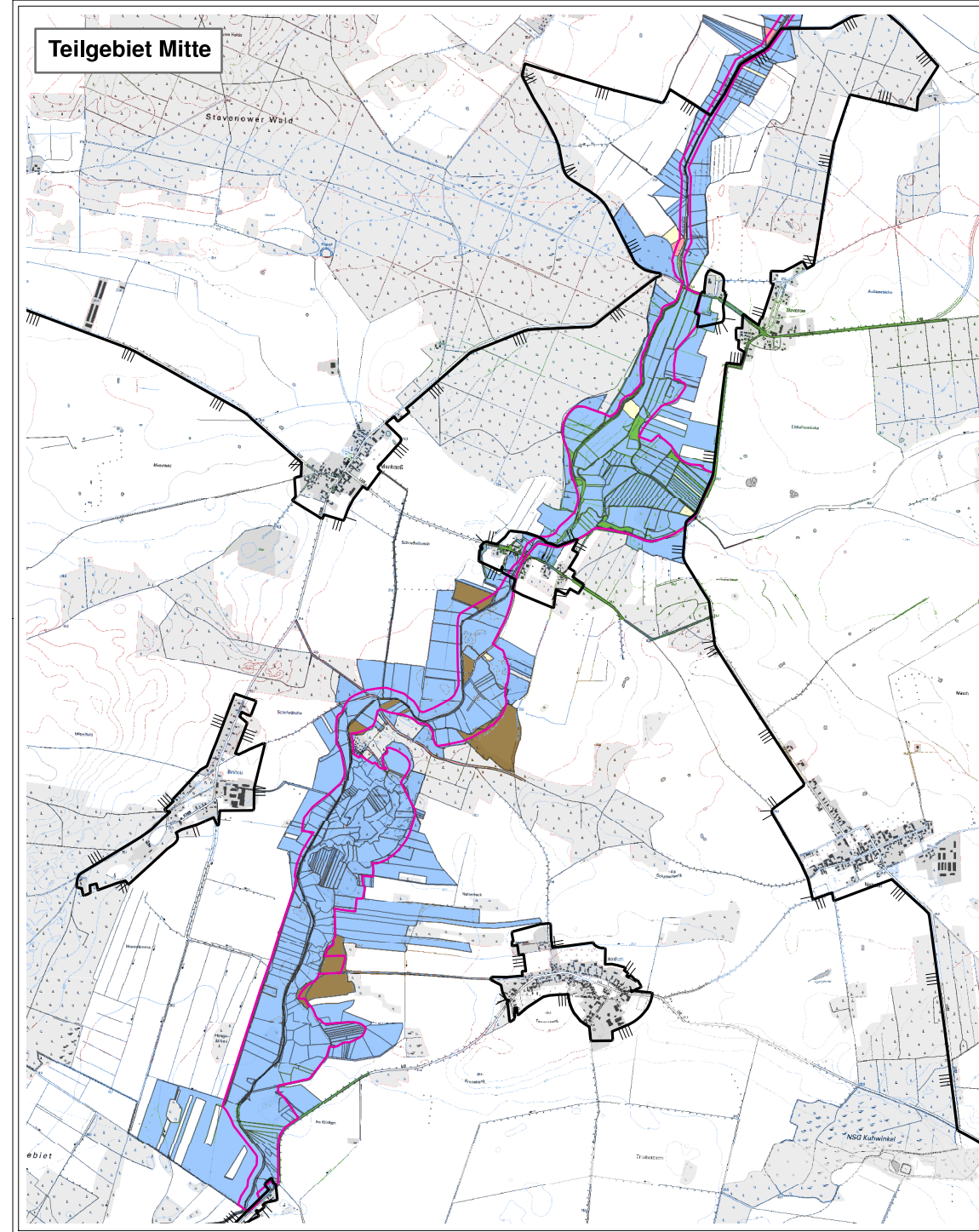
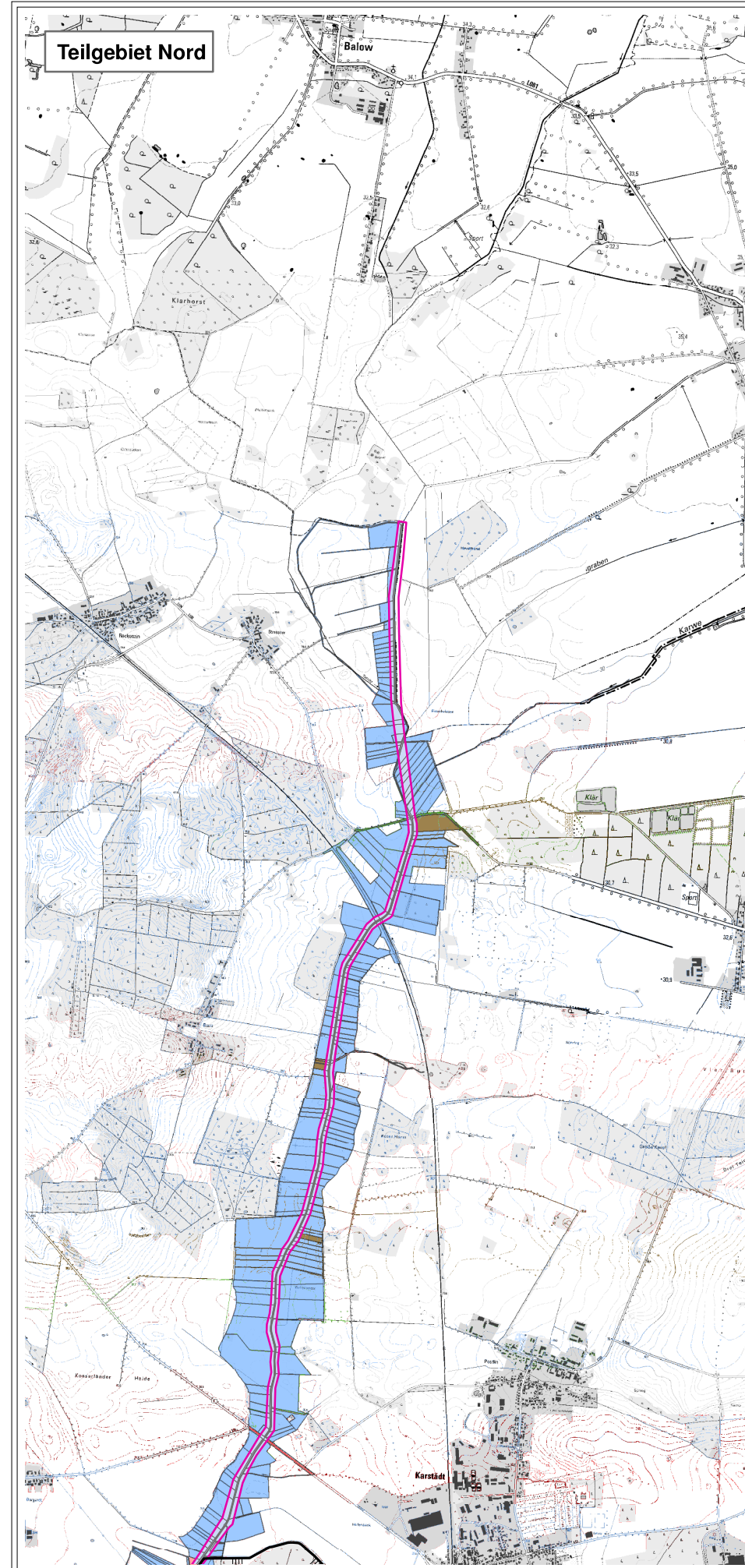


# Natura 2000-Managementplanung im Biosphärenreservat Flusslandschaften Elbe (FFH-Gebietsnr. 354)

Auftraggeber: Landesamt für Umwelt (LfU)



## Legende

### Eigentumsarten

- Privateigentum
- Kommunaleigentum
- Landeseigentum
- Bundeseigentum
- BVVG-Flächen
- Kircheneigentum
- Stiftungseigentum

### Weitere Themen

- 354, Mittlere und Obere Löcknitz
- BR Flusslandschaft Elbe-Brandenburg

(Quelle: ALK/ALB 2013, DTK10, DTK25)

Maßstab 1:45.000

Datum: 01.09.2015

FFH-Gebiet "Mittlere und Obere Löcknitz" (354)

Textkarte: Eigentumsarten

Bearbeitung: