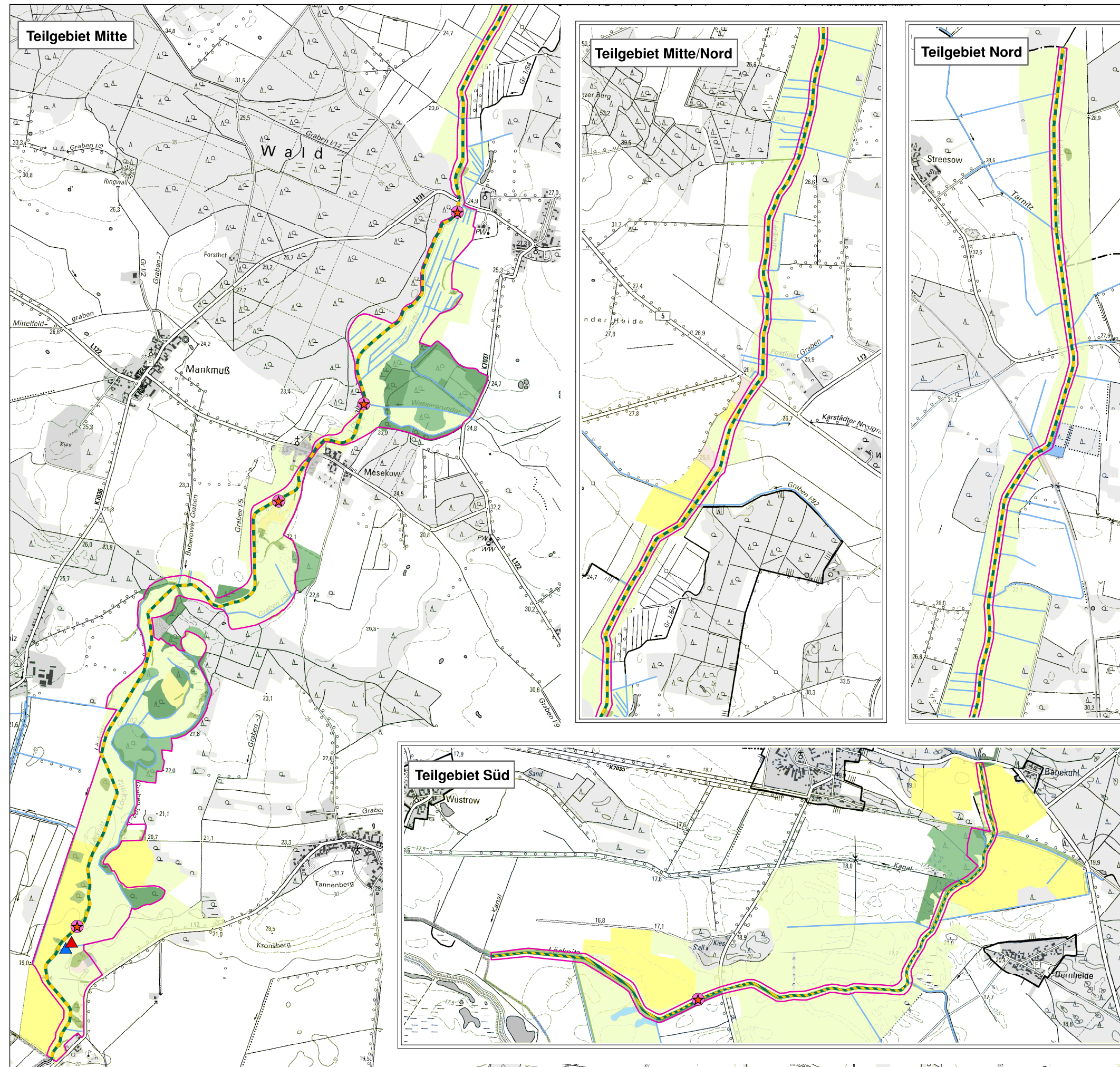


Natura 2000-Managementplanung im Biosphärenreservat Flusslandschaften Elbe (FFH-Gebietsnr. 354)

Auftraggeber: Landesamt für Umwelt (LfU)



Legende

Tierarten nach Anhang II und IV der FFH-Richtlinie und weitere wertgebende Tierarten

Habitatflächen	EHZ im FFH-Gebiet
<i>Fische</i>	
Bachneunauge	keine Bewertung
Bitterling	B
Schlammpeitzger	keine Bewertung
Steinbeißer	B
<i>Mollusken</i>	
Gemeine Flussmuschel (Bachmuschel)	C
Große Flussmuschel	keine Bewertung
★ Flache Teichmuschel*	keine Bewertung
● Malermuschel*	keine Bewertung
<i>Libellen</i>	
▲ Blauflügel-Prachtlibelle*	keine Bewertung
▲ Gemeine Keiljungfer*	keine Bewertung

Erhaltungszustand (EHZ)

- A - hervorragend
- B - gut
- C - mittel-schlecht

* keine Habitatabgrenzung aufgrund unsicherer Datenlage

Biotopklassen

- Fließgewässer
- Standgewässer
- anthropogene Rohbodenstandorte und Ruderalfluren
- Gras- und Staudenfluren
- Trockenrasen
- Laubgebüsch, Feldgehölze, Alleen, Baumreihen und Baumgruppen
- Wälder
- Forste
- Äcker
- Biotop der Grün- und Freiflächen
- Bebaute Gebiete, Verkehrsanlagen und Sonderflächen

Weitere Themen

- FFH-Gebiet "Mittlere und Obere Löcknitz"
- Biosphärenreservatsgrenze

Quelle: Berger 2009/2013, Hartenauer 2012, IfB 2000-2014, ÖUB 2000/2008, BBK 2013-2015, DTK25

Maßstab 1:30.000

Datum: 08.07.2015

FFH-Gebiet "Mittlere und Obere Löcknitz" (354)

Textkarte: Tierarten nach Anhang II und IV der FFH-Richtlinie und weitere wertgebende Tierarten - Fische, Mollusken, Libellen -