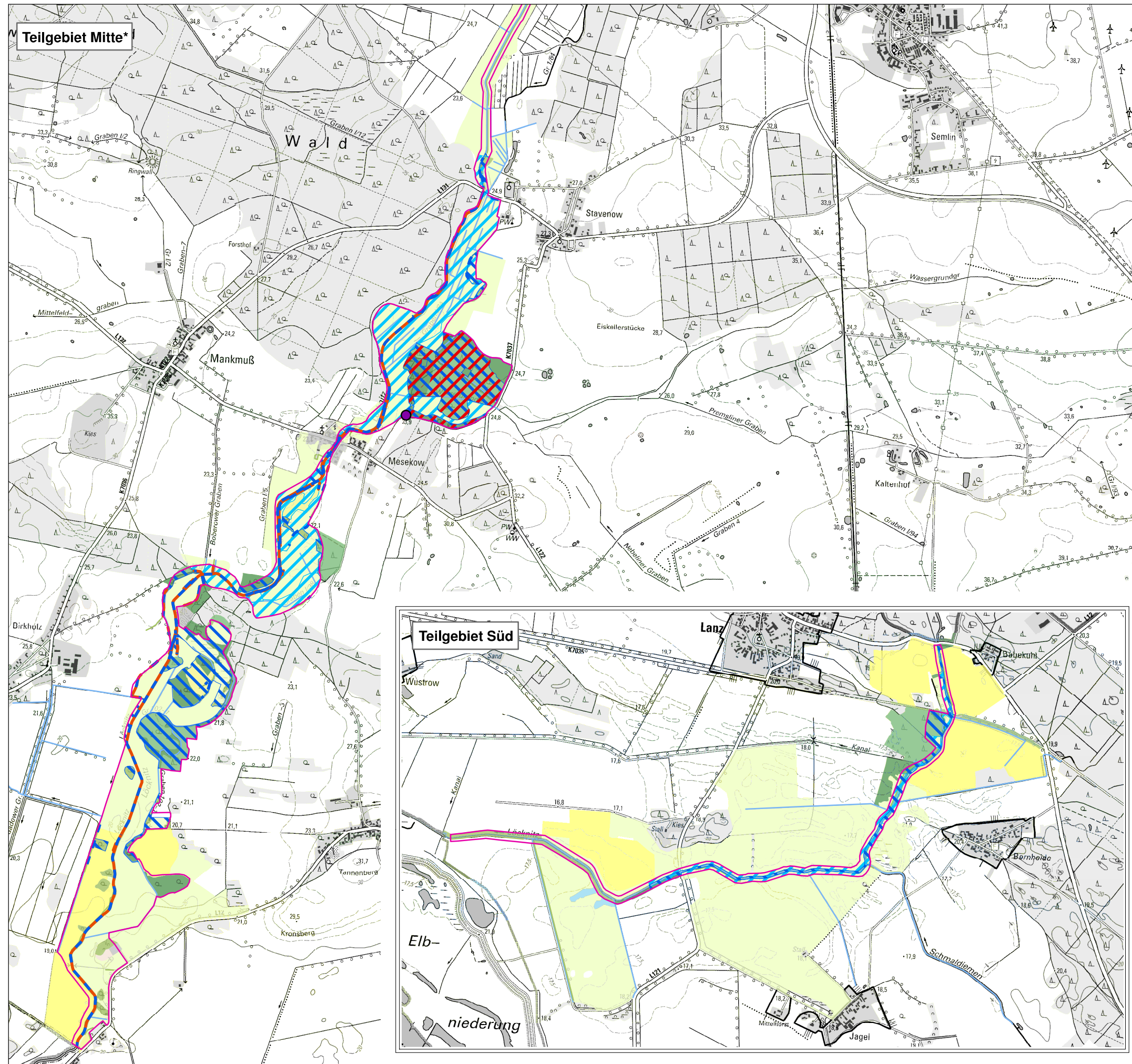


# Natura 2000-Managementplanung im Biosphärenreservat Flusslandschaften Elbe (FFH-Gebietsnr. 354)

Auftraggeber: Landesamt für Umwelt (LfU)



## Legende

Tierarten nach Anhang II und IV der FFH-Richtlinie und weitere wertgebende Tierarten

Habitatflächen	EHZ im FFH-Gebiet
Fledermäuse	
Breitflügel-Fledermaus	B
Braunes Langohr	B
Kleiner Abendsegler	B
Mückenfledermaus	B
Wasserfledermaus	B

Erhaltungszustand (EHZ)  
 A - hervorragend  
 B - gut  
 C - mittel-schlecht

Erfassungen Fledermäuse  
 Netzfang- und Horchboxstandort

**Biotopklassen**

Fließgewässer
Standgewässer
anthropogene Rohbodenstandorte und Ruderalfluren
Gras- und Staudenfluren
Trockenrasen
Laubgebüsch, Feldgehölze, Alleen, Baumreihen und Baumgruppen
Wälder
Forste
Äcker
Biotop der Grün- und Freiflächen
Bebaute Gebiete, Verkehrsanlagen und Sonderflächen

**Weitere Themen**

- FFH-Gebiet "Mittlere und Obere Löcknitz"
- Biosphärenreservatsgrenze

Quelle: Kartierung Hagenguth/ Leschnitz 2013, BBK 2013-2015, DTK25

\*Aus Gründen der Lesbarkeit wurde nur der Bereich des FFH-Gebiets dargestellt, in dem Tierarten nach Anhang II und IV der FFH-Richtlinie und weitere wertgebende Tierarten vorkommen.

Maßstab 1:30.000 Datum: 28.07.2015

**FFH-Gebiet "Mittlere und Obere Löcknitz" (354)**  
**Textkarte: Tierarten nach Anhang II und IV der FFH-Richtlinie und weitere wertgebende Tierarten - Säugetiere II -**