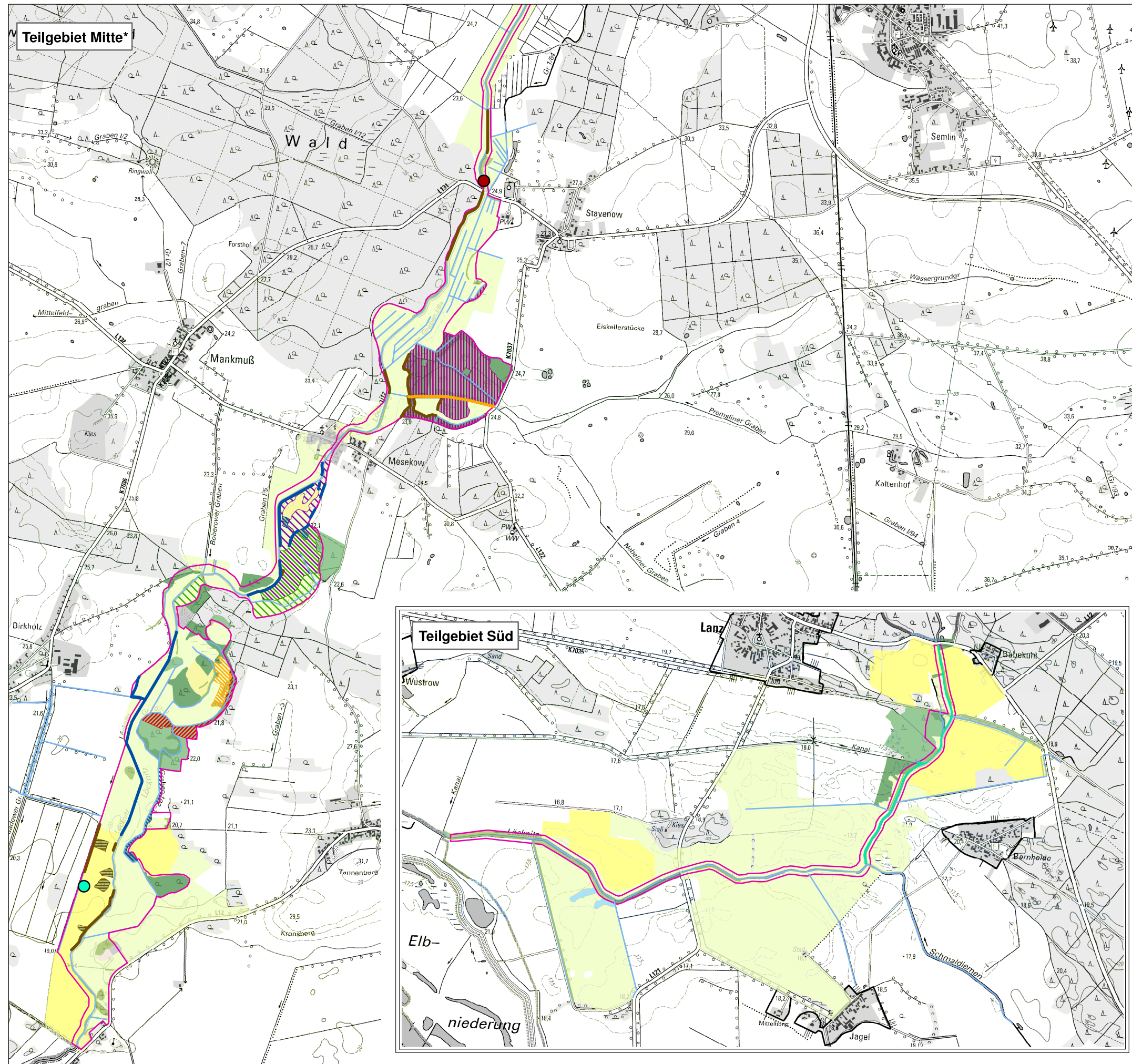


Natura 2000-Managementplanung im Biosphärenreservat Flusslandschaften Elbe (FFH-Gebietsnr. 354)

Auftraggeber: Landesamt für Umwelt (LfU)



Legende

Vogelarten nach Anhang I der VS-Richtlinie und weitere wertgebende Vogelarten

Habitatflächen	Zustand im FFH-Gebiet
	Braunkehlchen B
	Eisvogel B
	Heidelerche B
	Kiebitz** keine Bewertung
	Kranich C
	Neuntöter B
	Ortolan B
	Rotmilan B
	Schwarzspecht B
	Wendehals** keine Bewertung

** Keine Habitatabgrenzung aufgrund unsicherer Datenlage

Bestandeszustand
 A - hervorragend
 B - gut
 C - mittel-schlecht

Biotopklassen

	Fließgewässer
	Standgewässer
	anthropogene Rohbodenstandorte und Ruderalfluren
	Gras- und Staudenfluren
	Trockenrasen
	Laubgebüsche, Feldgehölze, Alleen, Baumreihen und Baumgruppen
	Wälder
	Forste
	Äcker
	Biotopie der Grün- und Freiflächen
	Bebaute Gebiete, Verkehrsanlagen und Sonderflächen

Weitere Themen

	FFH-Gebiet "Mittlere und Obere Löcknitz"
	Biosphärenreservatsgrenze

Quelle: Erfolgskontrolle Vertragsnaturschutz 2002, Jansen 2013, Jansen&Gerstner 2006, Naturwacht 2007- 2012, BBK 2013-2015, DTK25

*Aus Gründen der Lesbarkeit wurde nur der Bereich des FFH-Gebiets dargestellt, in dem Vogelarten nach Anhang I und weitere wertgebende Vogelarten vorkommen.

Maßstab 1:30.000 **Datum:** 25.11.2016

FFH-Gebiet "Mittlere und Obere Löcknitz" (354)
Textkarte: Vogelarten nach Anhang I der VS-Richtlinie und weitere wertgebende Vogelarten