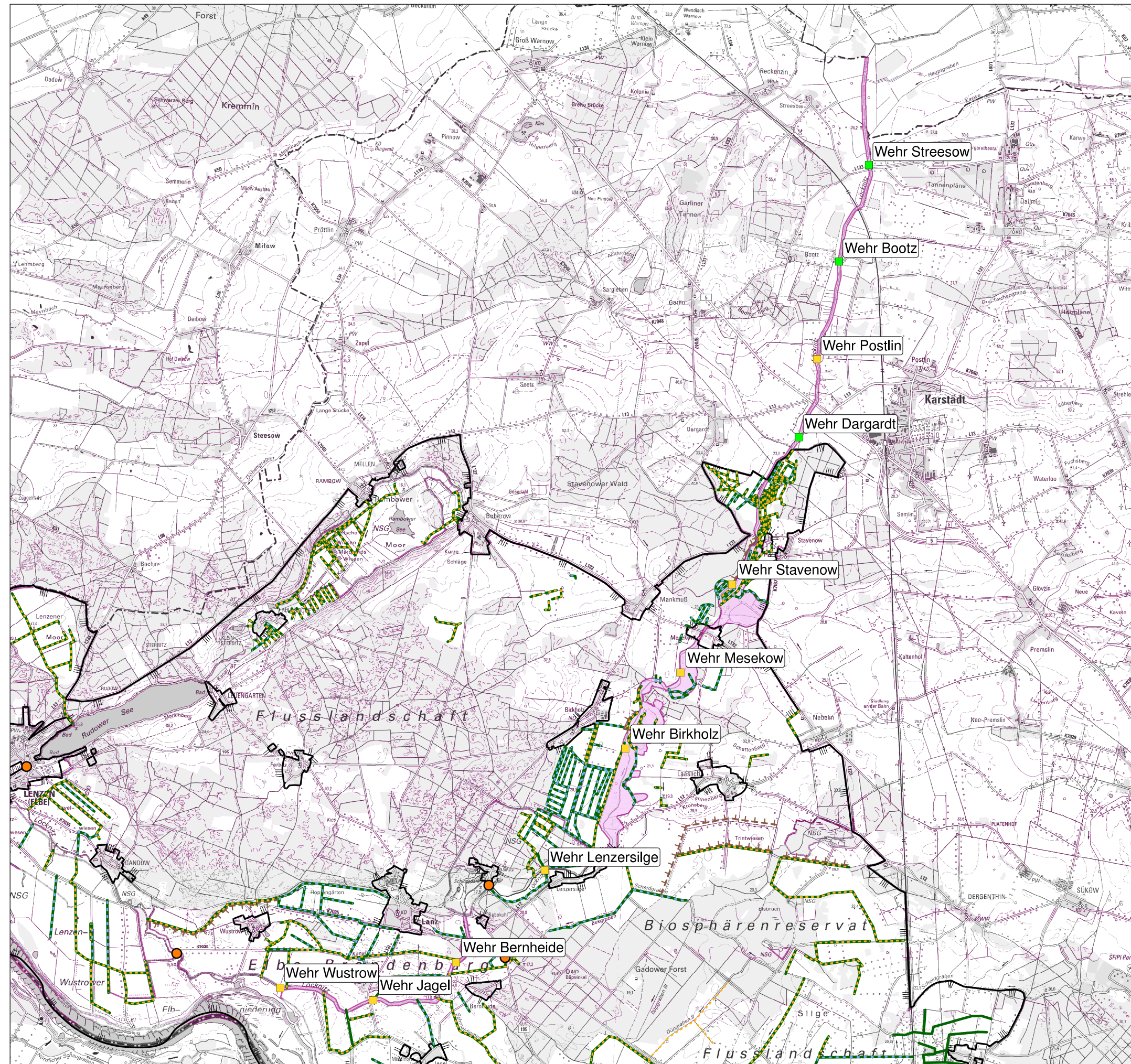


# Natura 2000-Managementplanung im Biosphärenreservat Flusslandschaften Elbe (FFH-Gebietsnr. 354)

Auftraggeber: Landesamt für Umwelt (LfU)



## Legende

- ### Gewässerunterhaltung (2014/2015)
- - - - - Böschungsmahd (beidseitig, 2x jährlich)
  - - - - - Böschungsmahd (beidseitig, 1x jährlich)
  - - - - - Böschungsmahd (links, 1x jährlich)
  - - - - - Böschung links Mulchen (Schlegeln), 2. Krattung
  - o o o o o o Grundräumung
  - + + + + + Holzung links nach Bedarf
  - Sohlkrattung

Hinweis: Nicht dargestellt sind die Gewässerunterhaltungsmaßnahmen in der Löcknitz. Die Sohle der Löcknitz wird abschnittsweise einmal jährlich mittels Mähboot gekrautet bzw. eine Böschungsmahd vorgenommen.

- ### Wehre/Staue - Bewertung der Durchgängigkeit für Fische und Wirbellose
- durchgängig
  - bedingt durchgängig
  - nicht durchgängig

Hinweis: Die Wehre Lenzersilge und Wustrow liegen außerhalb des FFH-Gebietes "Mittlere und Obere Löcknitz".

- ### Pegel
- Oberflächenpegel (LUGV)

- ### Weitere Themen
- FFH-Gebiet "Mittlere und Obere Löcknitz"
  - Biosphärenreservatsgrenze

(Quelle: Daten WBV (2014), Daten GEK Löcknitz (2014), Daten LUGV, DTK50)

Maßstab 1:80.000 Datum: 21.10.2016

**FFH-Gebiet "Mittlere und Obere Löcknitz" (354)**  
**Textkarte: Gewässerunterhaltung, Wehre und Oberflächenpegel**