

Lebensraumtypen	
Mooswälder	Entwicklungsfächen
Auenwälder	Auenwälder
Fließgewässer	Fließgewässer
Wiesen und Hochstaudenfluren	Wiesen und Hochstaudenfluren
Rotbuchenwälder	Rotbuchenwälder
Eichen, Eichen-Hainbuchenwälder und Hainbuchenwälder	Eichen, Eichen-Hainbuchenwälder und Hainbuchenwälder
keine Angaben	
invertiert gestrichelt, nicht regenerierbar	

Gesamtbewertung	
A: homogen	
B: gut	
C: durchschnittlich oder beschränkt	

kartierte und/oder zu entwickelnde FFH-Lebensraumtypen	Ohne Darstellung (eventuelle Vorkommen als Begleitbiotope)
3260 Flüsse der pluvialen bis montanen Stufe mit Vegetation des Ranunculus-Kaltnieders und des Callitriche-Safranions	3260 Flüsse der pluvialen bis montanen Stufe mit Vegetation des Ranunculus-Kaltnieders und des Callitriche-Safranions
6510 Magere Flachland-Mähwiesen (Alopecurus pratensis, Sanguisorba officinalis)	6430 Feuchte Hochstaudenfluren der pluvialen und montanen bis alpinen Stufe
9110 Hainbuchen-Buchenwald (Luzulo-Fagetum)	91E0 Auenwälder mit Alnus glutinosa und Fraxinus excelsior (Alno-Palustris, Alnus incana, Salixion albae)
9160 Subatlantischer oder mitteleuropäischer Stieleichenwald oder Eichen-Hainbuchenwald (Carpinion betuli) (Betulo-Carpinetum)	
9190 Alte bodensaure Eichenwälder auf Sandsteinen mit Quercus robur	
91D1 Birken-Mooswälder	
91E0 Auenwälder mit Alnus glutinosa und Fraxinus excelsior (Alno-Palustris, Alnus incana, Salixion albae)	

*prioritärer Lebensraum

Kartierungszeitraum: 08/2009 - 08/2014

Weitere Themen	
FFH-Gebiet "Mittlere und Obere Löcknitz" (354)	
Blattzahn TK 10	
Gebietsnummern	

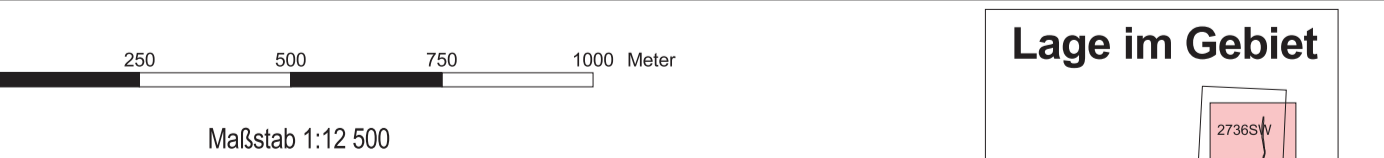
Die Biotope wurden bei der Kartierung nach der BBK-Methode in ihrer gesamten Größe erfasst. Deshalb ist es möglich, dass die kartierten Flächen über die FFH-Gebietsgrenze hinausreichen können. Auch Biotope, die nur teilweise im FFH-Gebiet liegen, werden ebenfalls vollständig auf der Karte dargestellt.

Natura 2000-Managementplanung im BR Flusslandschaft Elbe - Brandenburg

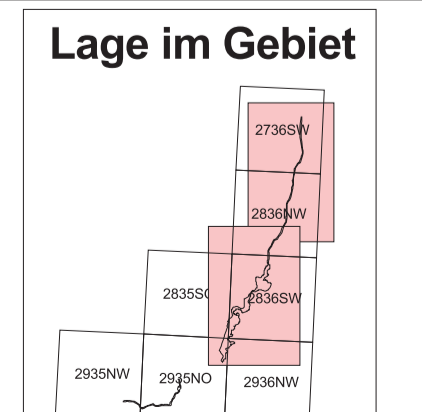
Gefördert durch den Europäischen Landwirtschaftsfond für die Entwicklung des ländlichen Raumes (ELER) und das Land Brandenburg

FFH-Gebiet "Mittlere und Obere Löcknitz" (354), TG Nord und Mitte

Karte 3: Lebensraumtypen gemäß Anhang I der FFH-Richtlinie



Kartengrundlage: Geobasisdaten: LGB © GeoBasis-DE/LGB, DTK 10 (2006/2008), LVE 02/09
Topographische Karte 1:10.000 Normalausgabe
Koordinatensystem ETRS 89, Bezugsellipsoid GRS80
Kartografie: ArcView 3.2, PEP-VIEW, HNE Eberswalde



Bearbeitung: IaG GmbH
Stand: 06.08.2015
Auftraggeber: planland
Planungsgruppe Landschaftsentwicklung
LS Planung + Ingenieure
Luftbild Brandenburg GmbH
HNE Eberswalde
HNE Eberswalde
HNE Eberswalde
HNE Eberswalde