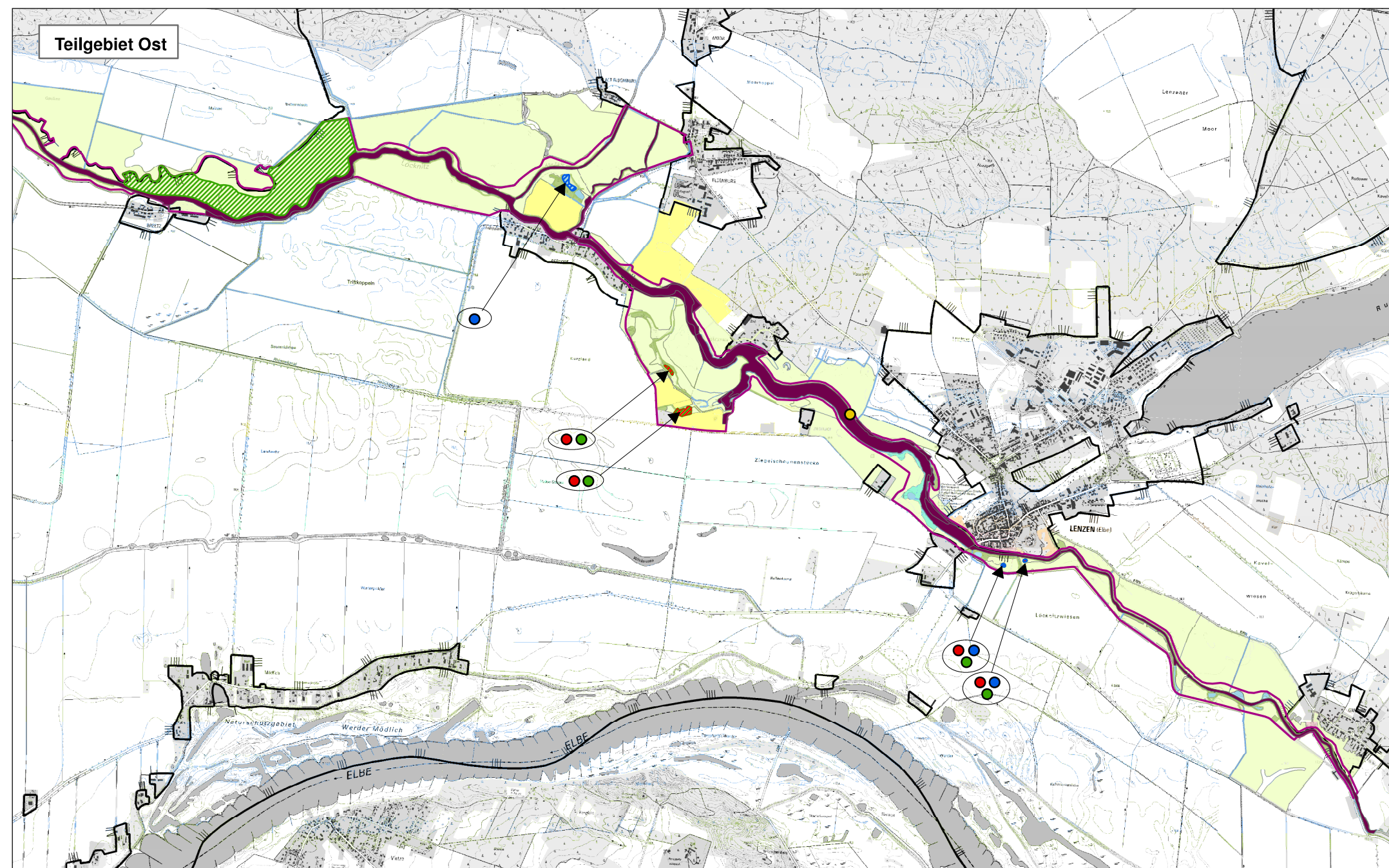
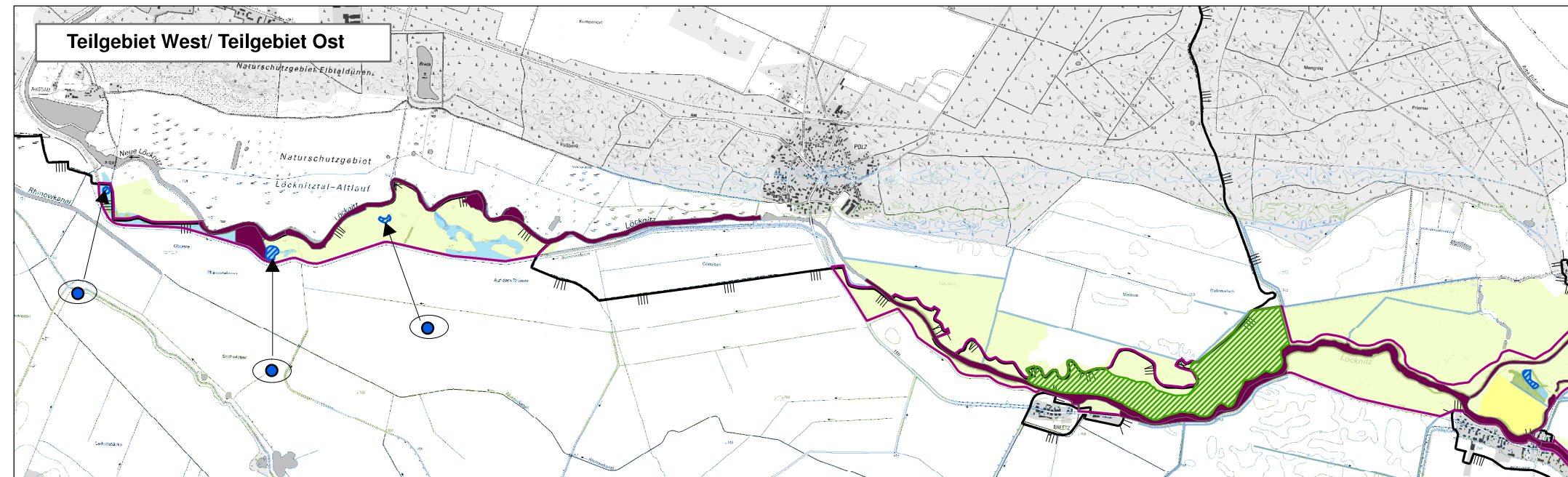


Natura 2000-Managementplanung im Biosphärenreservat Flusslandschaften Elbe (FFH-Gebietsnr. 356)

Auftraggeber: Landesamt für Umwelt (LfU)



Legende

Tierarten nach Anhang II und IV der FFH-Richtlinie und weitere wertgebende Tierarten

Habitatflächen EHZ im FFH-Gebiet

Amphibien

- Knoblauchkröte B
- Laubfrosch B
- Moorfrosch C

Libellen

- Keilfleck-Mosaikjungfer keine Bewertung

Fische

- Bitterling B
- Steinbeißer B

Erhaltungszustand (EHZ)

- A - hervorragend
- B - gut
- C - mittel-schlecht

Biotopklassen

- Fließgewässer
- Standgewässer
- Moore und Sümpfe
- Gras- und Staudenfluren
- Laubgebüsch, Feldgehölze, Alleen, Baumreihen und Baumgruppen
- Äcker
- Grün- und Freiflächen
- Sonderbiotopie
- bebaute Gebiete

Weitere Themen

- FFH-Grenze
- BR Flusslandschaft Elbe-Brandenburg

Quelle: Dzewiaty 2013/2014, IfB 2000-2014, ÖUB 2008, Daten BBK 05/2013-10/2013, DTK10

Maßstab 1:35.000

Datum: 29.06.2015

FFH-Gebiet "Untere Lößnitzniederung" (356)

Textkarte: Tierarten nach Anhang II und IV der FFH-Richtlinie und weitere wertgebende Tierarten - Amphibien, Wirbellose und Fische -

Bearbeitung: