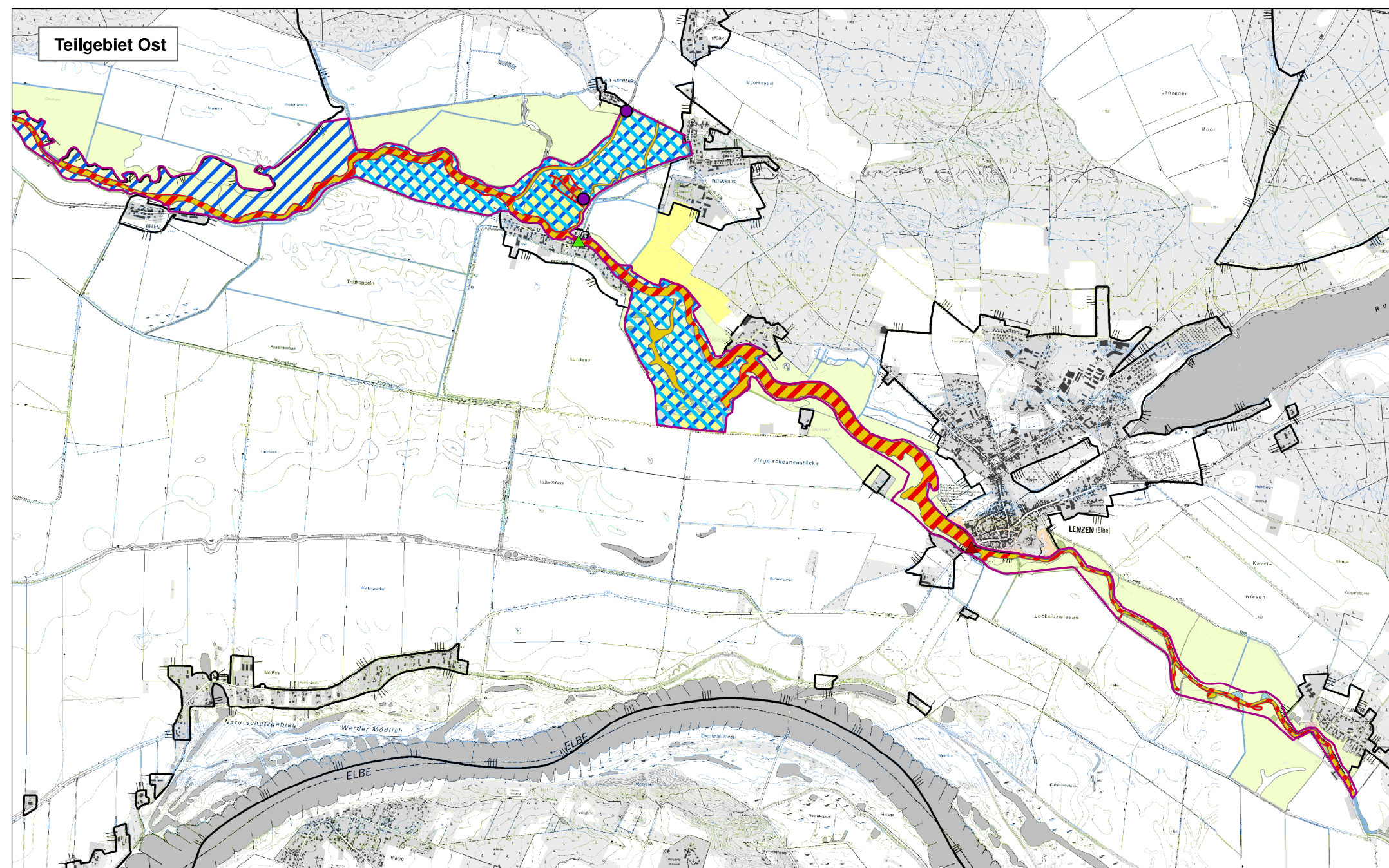
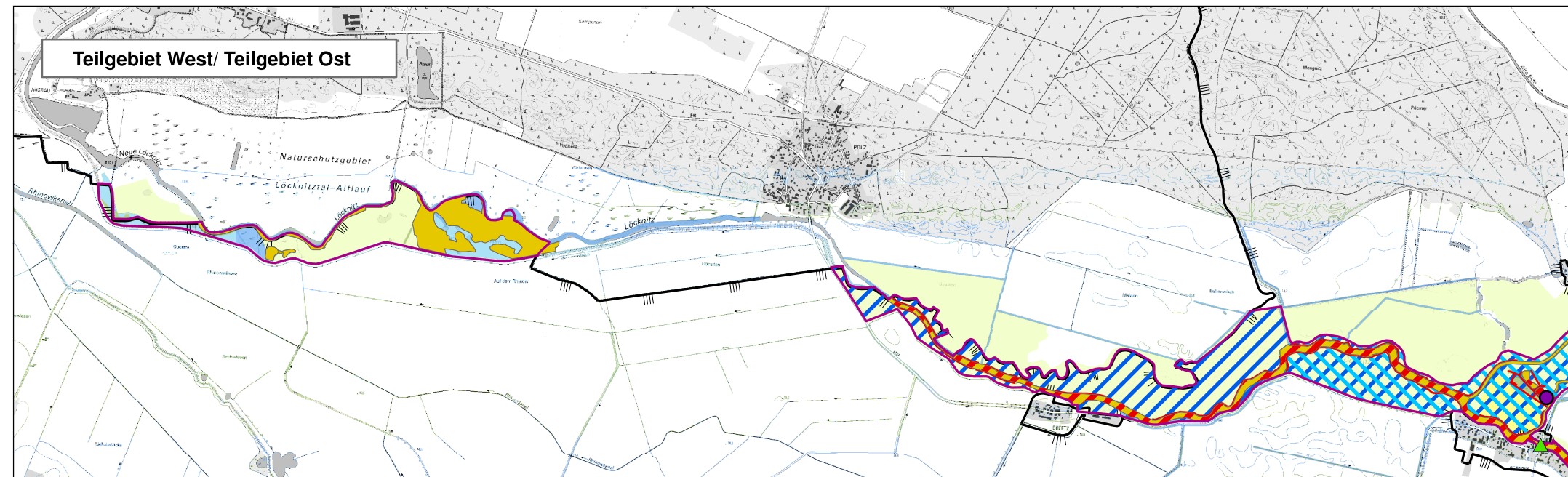


Natura 2000-Managementplanung im Biosphärenreservat Flusslandschaften Elbe (FFH-Gebietsnr. 356)

Auftraggeber: Landesamt für Umwelt (LfU)



Legende

Tierarten nach Anhang II und IV der FFH-Richtlinie und weitere wertgebende Tierarten

Habitatflächen	EZH im FFH-Gebiet
Biber	B
Fischotter	B
Fledermäuse	
Breitflügelfledermaus	B
Zwergfledermaus	B
Großer Abendsegler	B
Wasserfledermaus	B

Erhaltungszustand (EZH)
 A - hervorragend
 B - gut
 C - mittel-schlecht

Wanderhindernisse für Fischotter	Erfassungen Fledermäuse
durchgängig	Horchbox-Standort
nicht durchgängig	

Biotopklassen

Fließgewässer
Standgewässer
Moore und Sümpfe
Gras- und Staudenfluren
Laubgebüsch, Feldgehölze, Alleen, Baumreihen und Baumgruppen
Äcker
Grün- und Freiflächen
Sonderbiotope
bebaute Gebiete

Weitere Themen

FFH-Grenze
BR Flusslandschaft Elbe-Brandenburg

Quelle: Büro für ökologische Studien & Hagenguth 2001, Hagenguth/ Leschnitz 2012, Herper 2013, Naturwacht 2012, NAST Zippelsförde 2012, Prowa Eppler 2014, BBK 05/2013-10/2013, DTK10

Maßstab 1:35.000

Datum: 29.06.2015

FFH-Gebiet "Untere Löcknitzniederung" (356)

Textkarte: Tierarten nach Anhang II und IV der FFH-Richtlinie und weitere wertgebende Tierarten - Säugetiere -