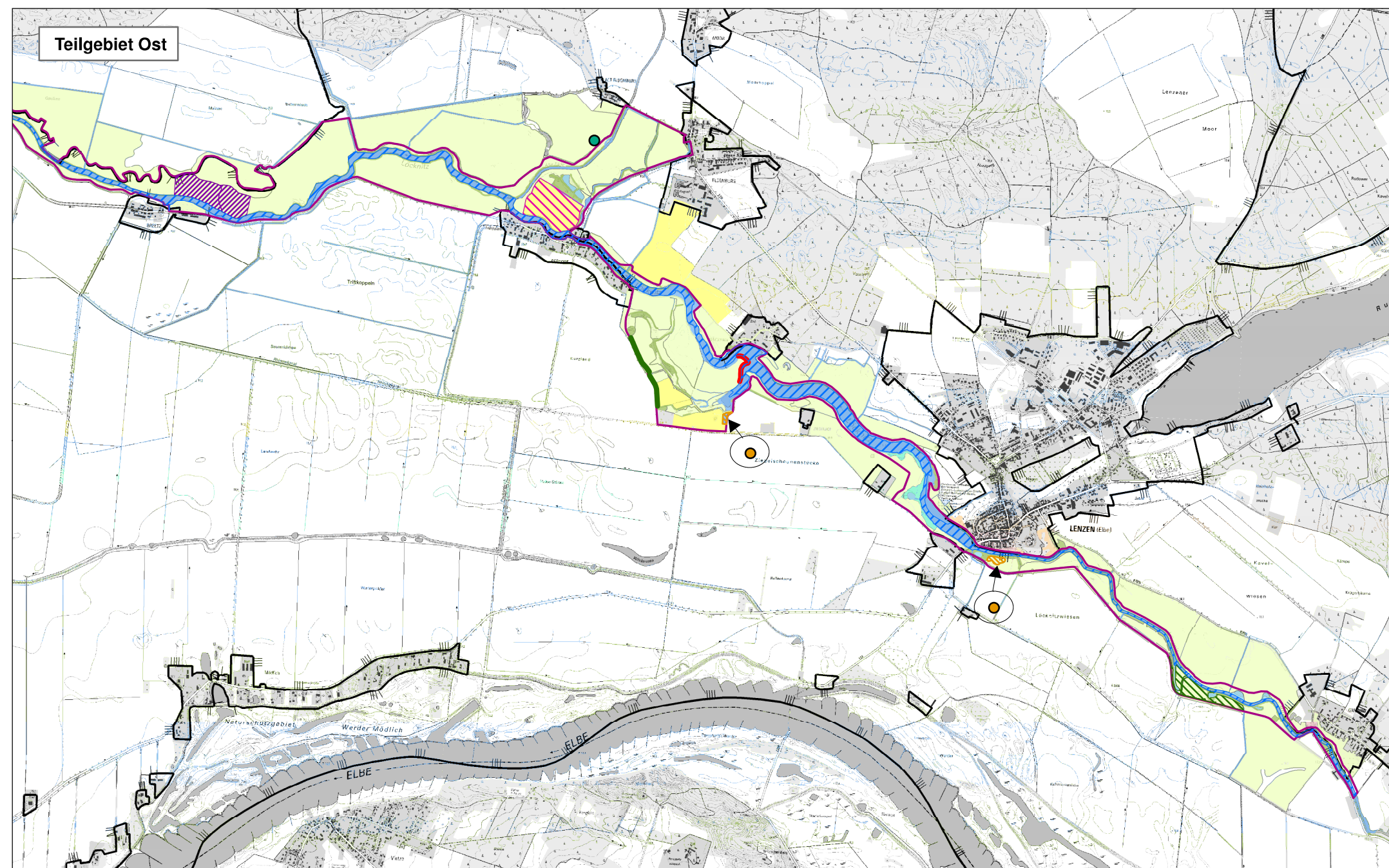
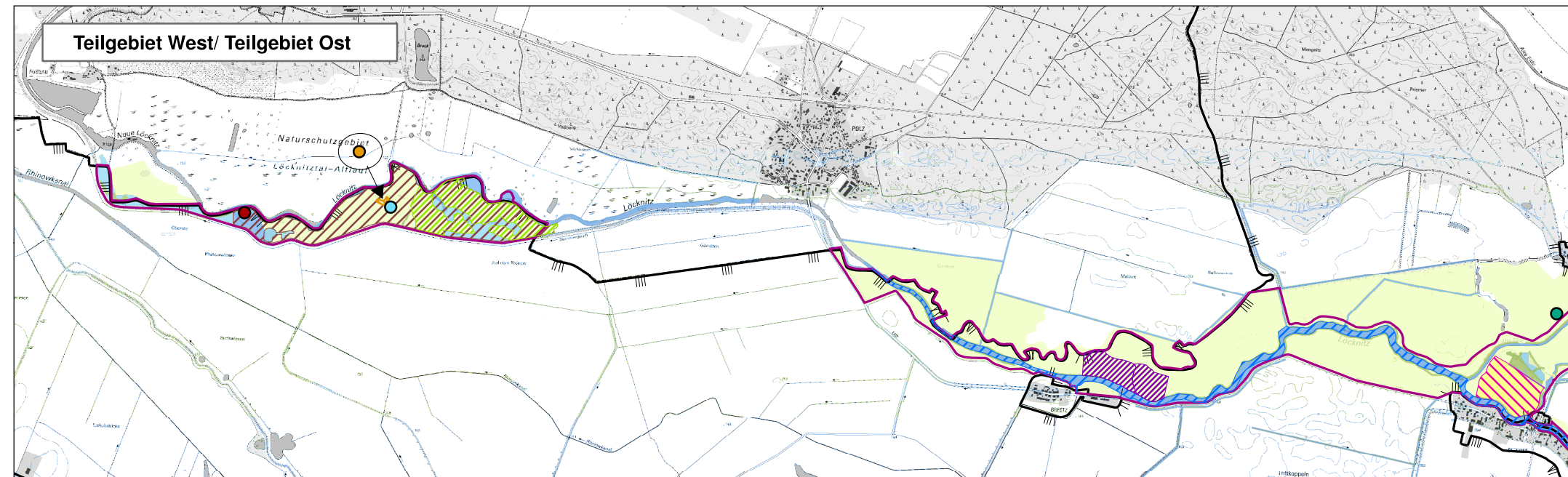


Natura 2000-Managementplanung im Biosphärenreservat Flusslandschaften Elbe (FFH-Gebietsnr. 356)

Auftraggeber: Landesamt für Umwelt (LfU)



Legende

Vogelarten nach Anhang I der VS-Richtlinie und weitere wertgebende Vogelarten

Habitatflächen	Zustand im FFH-Gebiet
Bekassine	C
Braunkehlchen*	keine Bewertung
Eisvogel	B
Großer Brachvogel	keine Bewertung
Kiebitz	B
Neuntöter	B
Rohrweihe**	B
Rotmilan	C
Rotschenkel*	keine Bewertung
Sumpfohreule*	keine Bewertung
Wachtelkönig	C

* Keine Habitatabgrenzung aufgrund unsicherer Datenlage
 ** Die Punkte dienen der Kennzeichnung der Habitatflächen

Bestandeszustand

- A - hervorragend
- B - gut
- C - mittel-schlecht

Biotoptklassen

- Fließgewässer
- Standgewässer
- Moore und Sümpfe
- Gras- und Staudenfluren
- Laubgebüsch, Feldgehölze, Alleen, Baumreihen und Baumgruppen
- Äcker
- Grün- und Freiflächen
- Sonderbiotope
- bebaute Gebiete

Weitere Themen

- FFH-Grenze
- BR Flusslandschaft Elbe-Brandenburg

Quelle: Erfolgskontrolle Vertragsnaturschutz 2002, Jansen 2013, Jansen&Gerstner 2006, Naturwacht 2007- 2012, BBK 05/2013-10/2013, DTK10

Maßstab 1:35.000 Datum: 25.11.2016

FFH-Gebiet "Untere Löcknitzniederung" (356)
 Textkarte: Vogelarten nach Anhang I der VS-Richtlinie und weitere wertgebende Vogelarten