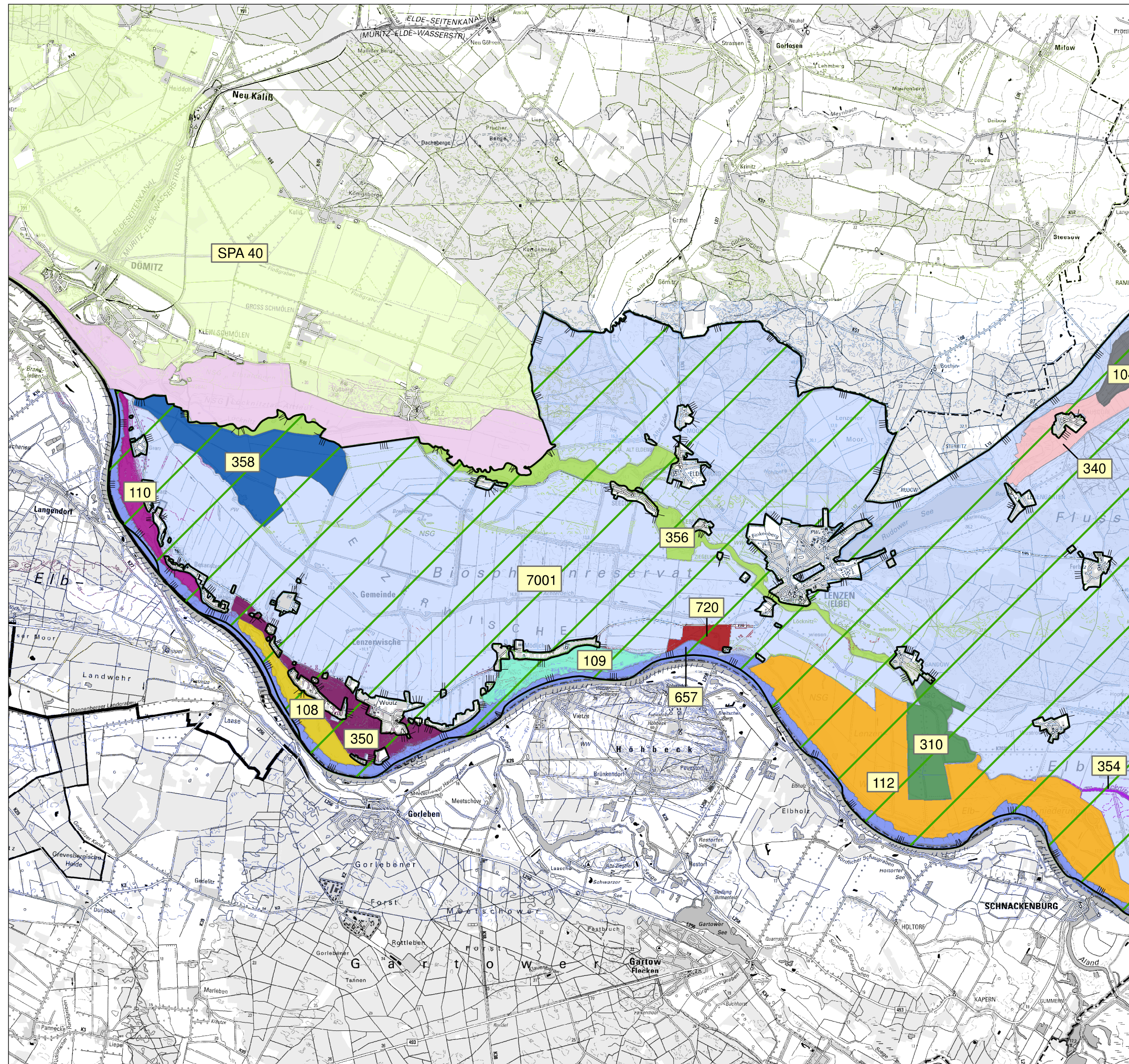


Natura 2000-Managementplanung im Biosphärenreservat Flusslandschaften Elbe (FFH-Gebietsnr. 356)

Auftraggeber: Landesamt für Umwelt (LfU)



Legende

- FFH-Gebiet des Managementplanes**
- 356, Untere Löcknitzniederung
- Angrenzende FFH-/SPA-Gebiete**
- 104, Rambower Moor
 - 108, Werder Kietz
 - 109, Werder Mödlich
 - 110, Werder Besandten
 - 112, Lenzen-Wustrower Elbniederung
 - 310, Gandower Schweineweide
 - 340, Nausdorfer Moor
 - 350, Elbaue Wootz
 - 354, Mittlere und Obere Löcknitz
 - 358, Untere Rhinowwiesen
 - 657, Elbe
 - 720, Werder Mödlich Ergänzung
 - Elbtallandschaft und Löcknitzniederung bei Dömitz
 - SPA 40, Mecklenburgisches Elbetal
 - 7001, Unteres Elbtal

Weitere Schutzgebietsgrenzen

- Landschaftsschutzgebiet

Weitere Themen

- BR Flusslandschaft Elbe-Brandenburg

Quelle: Daten LUGV 2013, LUNG M-V 2008, BR-Verwaltung 2013, DTK50

Maßstab 1:80.000 Datum: 20.10.2016

FFH-Gebiet "Untere Löcknitzniederung" (356)

Textkarte: Nationale Schutzgebietsgrenzen