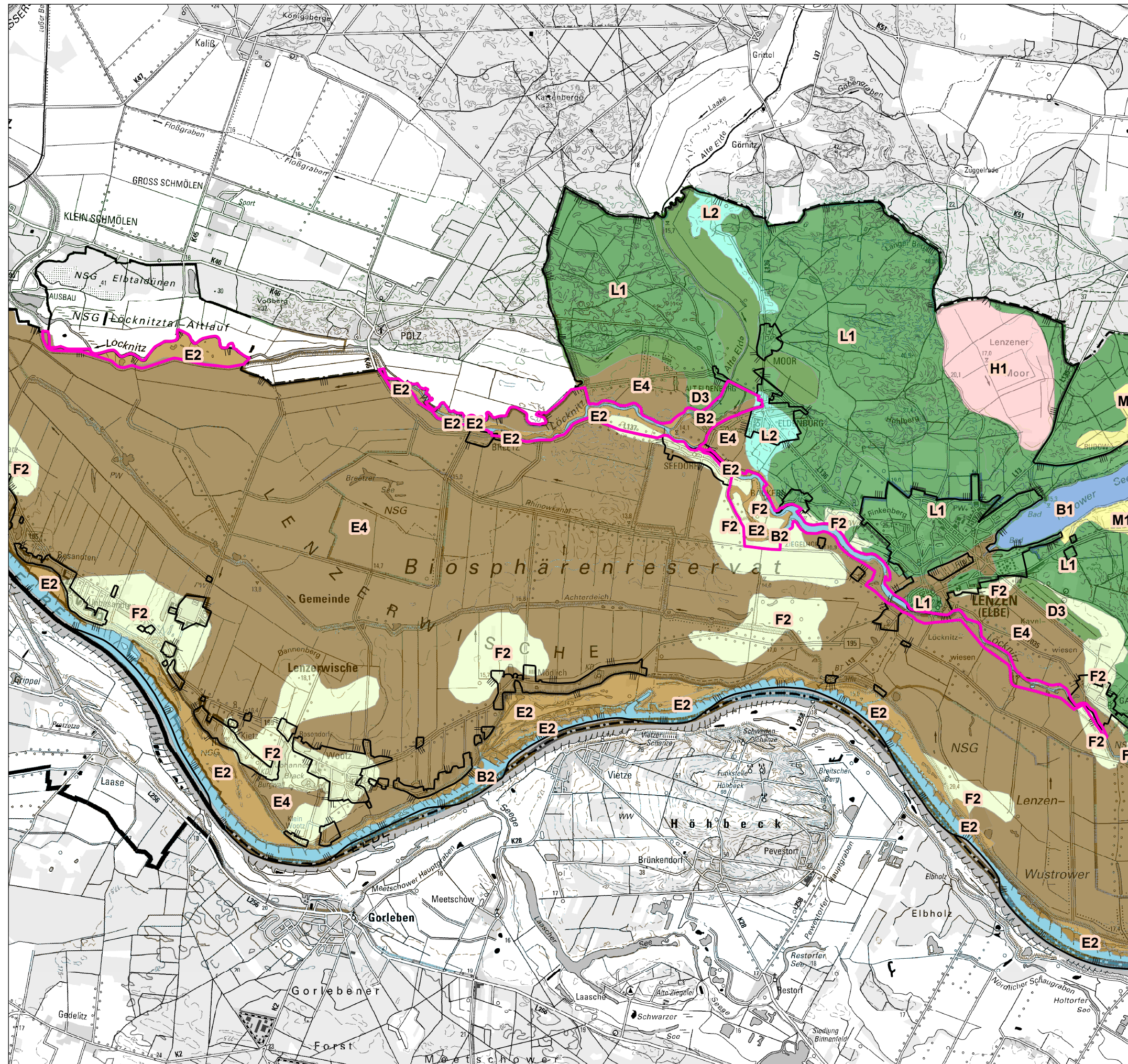


# Natura 2000-Managementplanung im Biosphärenreservat Flusslandschaften Elbe (FFH-Gebietsnr. 356)

Auftraggeber: Landesamt für Umwelt (LfU)



## Legende

### Potentielle natürliche Vegetation

- B1** Stillgewässer
- B2** Fließgewässer
- D3** Krautreicher Schwarzerlen-Niederungswald
- E2** Weidenauen (Weichholzaun) des Tieflandes
- E4** Eschen-Ulmen-Hainbuchen-Reliktauenwälder eingedeichter Auen
- F2** Sternmieren-Stieleichen-Hainbuchenwald
- H1** Moorbirken-Stieleichenwald
- L1** Hainsimsen-Buchenwälder des Tieflandes
- L2** Grundfeuchte Ausbildungen der Hainsimsen-Buchenwälder des Tieflandes
- M1** Sauerklee-Buchenwälder (arme Waldmeister-Buchenwälder) des Tieflandes

### Weitere Themen

- FFH-Grenze
- BR Flusslandschaft Elbe-Brandenburg

Quelle: Hofmann & Pommer 2005, DTK50

Maßstab 1:55.000

Datum: 24.02.2015

**FFH-Gebiet "Untere Lößnitzniederung" (356)**

**Textkarte: Potentielle natürliche Vegetation**