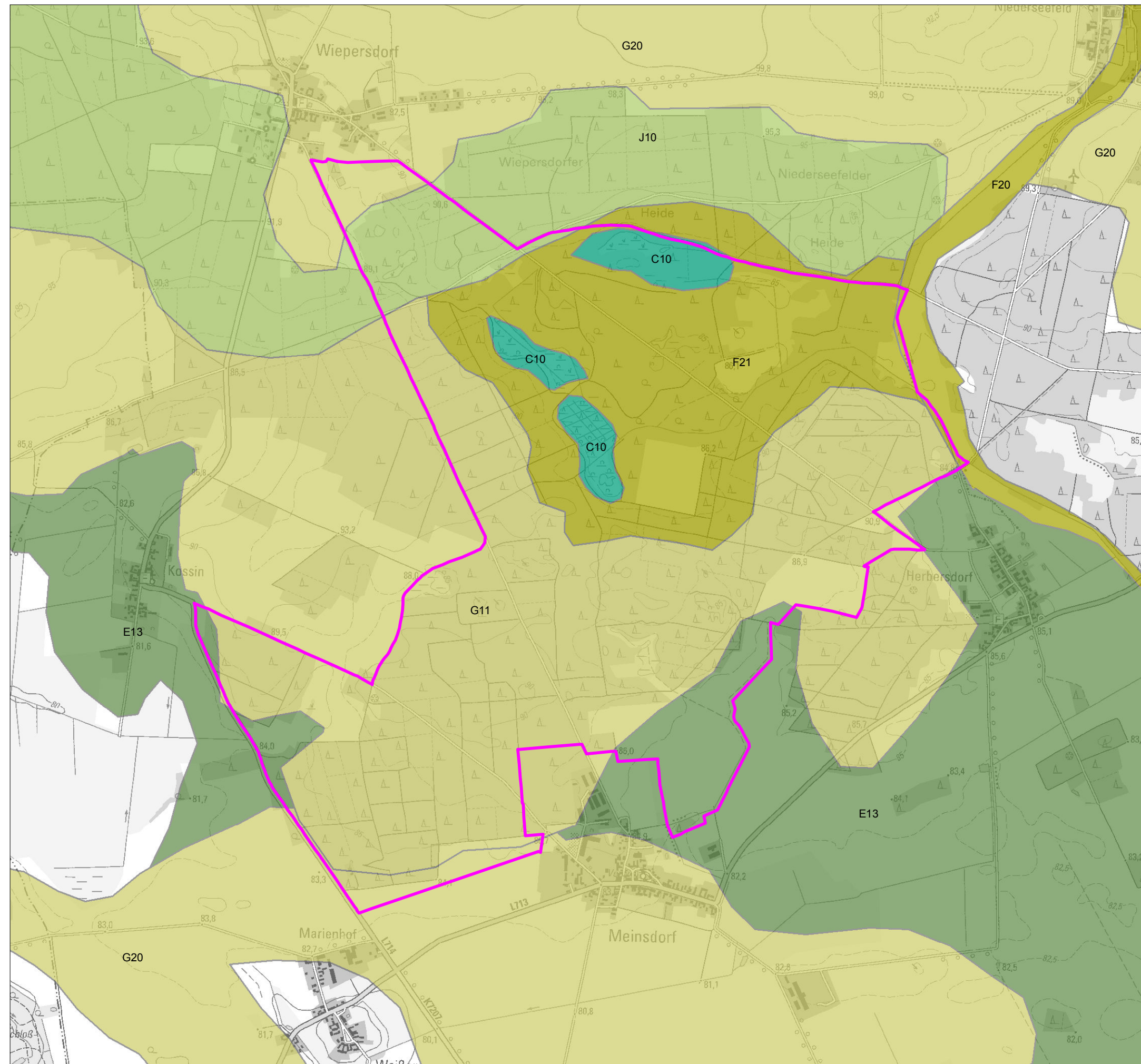


Managementplanung Natura 2000 im Land Brandenburg (Wiepersdorf, 382)

Auftraggeber: Stiftung Naturschutzfonds Brandenburg



Legende

Potentielle natürliche Vegetation

- C10** Moorbirken-Bruchwald und Moorbirken-Gehölz
- E13** Traubenkirschen-Eschenwald im Komplex mit Sternmieren-Stieleichen-Hainbuchenwald
- F20** Sternmieren-Stieleichen-Hainbuchenwald
- F21** Sternmieren-Stieleichen-Hainbuchenwald im Komplex mit Pfeifengras-Stieleichen-Hainbuchenwald
- G11** Waldreitgras-Winterlinden-Hainbuchenwald im Komplex mit Hainrispengras-Winterlinden-Hainbuchenwald
- G20** Hainrispengras-Winterlinden-Hainbuchenwald
- J10** Straußgras-Eichenwald

Weitere Themen

- FFH-Gebietsgrenze (Grenzabstimmung NSF 05/2013)

(Quelle: HOFMANN & POMMER 2005, DTK25 2013, NSF 2013)

Maßstab 1:20.000

FFH-Gebiet Wiepersdorf (382)

Potentielle natürliche Vegetation

Bearbeitung: **planland**
Planungsgruppe
Landschaftsentwicklung

Büro
Ralf Schwarz