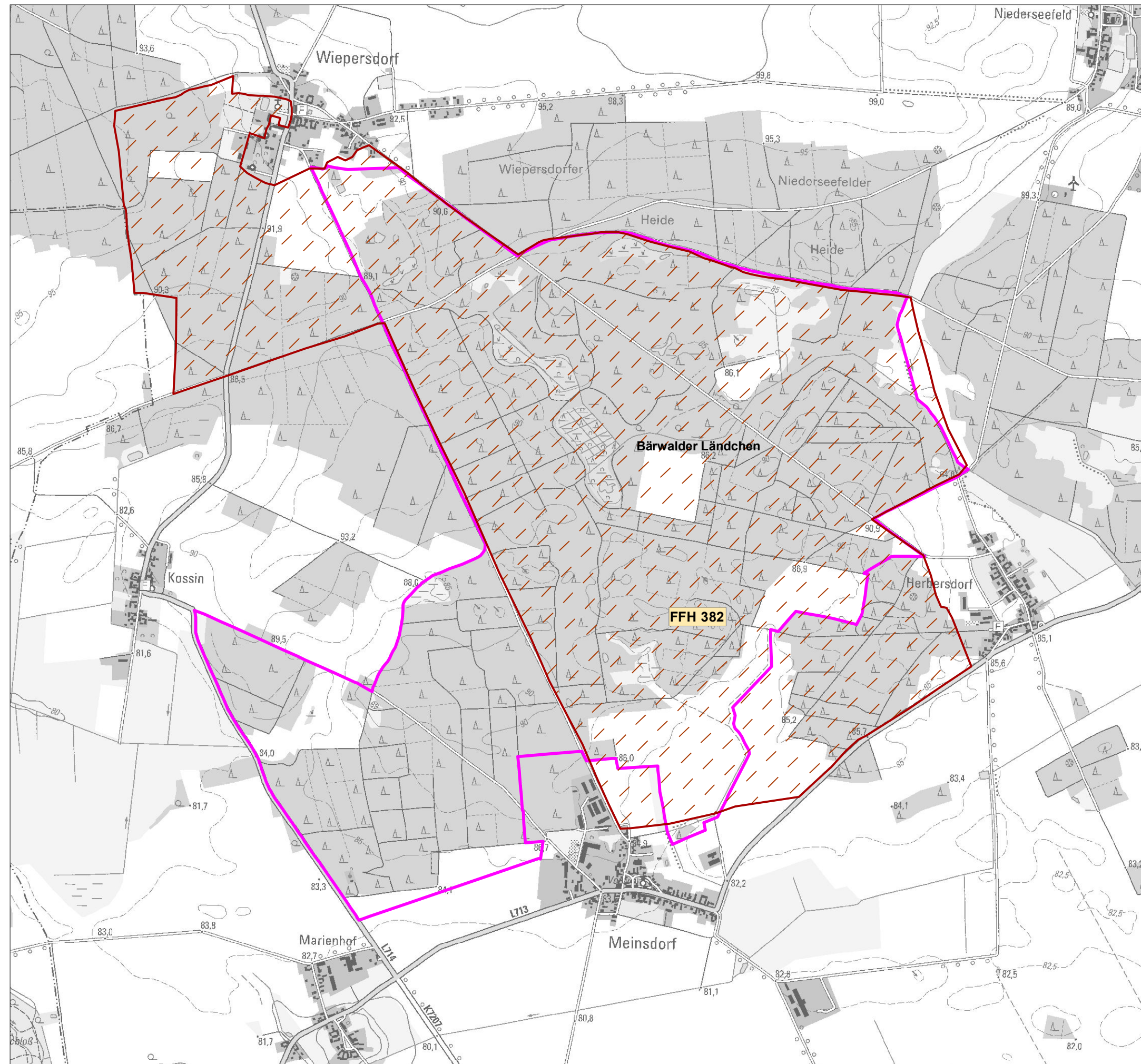



# Managementplanung Natura 2000 im Land Brandenburg (Wiepersdorf, 382)

Auftraggeber: Stiftung Naturschutzfonds Brandenburg




## Legende

### Nationale Schutzgebietskategorien

-  Landschaftsschutzgebiet (LSG):  
"LSG Bärwalder Ländchen"

### Weitere Themen

-  FFH-Gebietsgrenze  
(Grenzabstimmung NSF 05/2013)

(Quelle: LUGV 2013, NSF 2013, DTK25 2013)

Maßstab 1:20.000

## FFH-Gebiet Wiepersdorf (382)

### Nationale Schutzgebietsgrenzen

Bearbeitung: **planland**  
Planungsgruppe  
Landschaftsentwicklung

Büro  
**Ralf Schwarz**