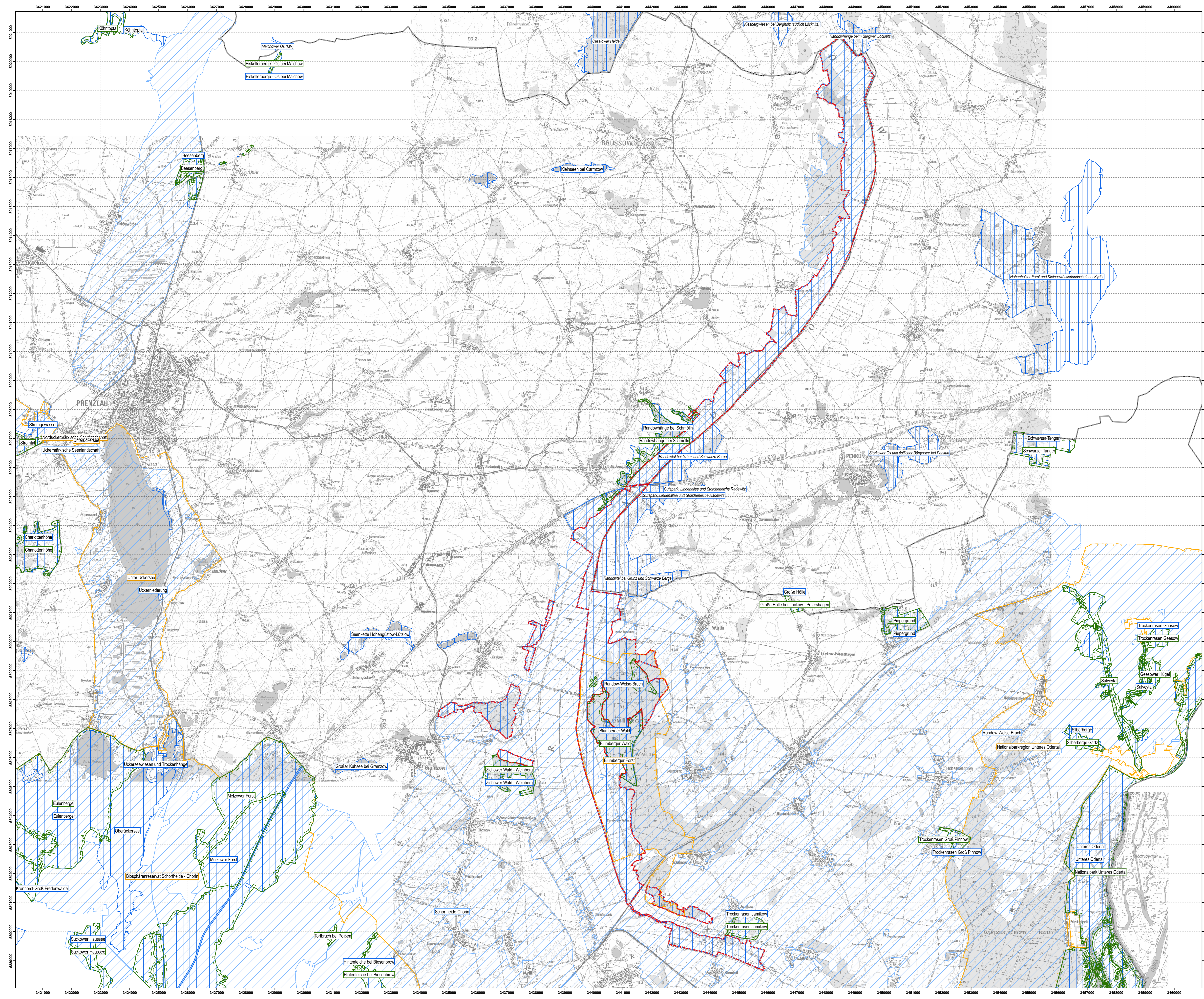


- Grenze des FFH-Gebietes Randow-Welse-Bruch  
Grundlage der Grenze: DTK 10 Stand 2009
- Landesgrenze
- Naturschutzgebiet
- Landschaftsschutzgebiet
- Vogelschutzgebiet
- Flora-Fauna-Habitat-Gebiet  
Gemeinliche Gebietskategorie  
Kürzel: FFH-Gebiete in Mecklenburg-Vorpommern



Managementplanung Natura 2000 im Land Brandenburg

NaturSchutzFonds Brandenburg

LAG BRANDENBURG

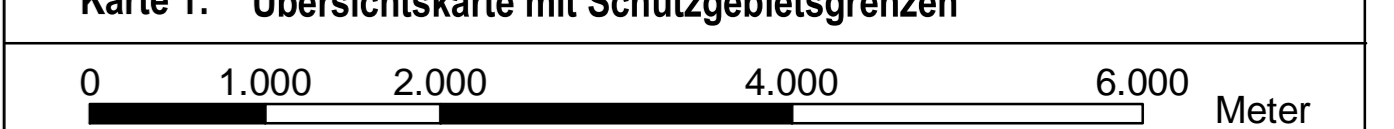
EUROPEAN UNION

BRANDENBURG

NaturSchutzFonds Brandenburg

Gefördert durch den Europäischen Landwirtschaftsfonds für die Entwicklung des ländlichen Raums (ELER) und durch das Land Brandenburg

FFH-Gebiet Randow-Welse-Bruch  
Karte 1: Übersichtskarte mit Schutzgebietsgrenzen



Kartengrundlage: Geobasisinformation Brandenburg, Verwendung mit Genehmigung Nr. GB-G 199. Topographische Karte 1:10.000 Normalausgabe Koordinatensystem ETRS 89, Bezugsellipsoid GRSS80

Auftraggeber: NaturSchutzFonds Brandenburg - Stiftung öffentlichen Rechts Heinrich-Mann-Allee 14473 Potsdam

Bearbeitung: Arge Alnus/Rohner/Szamatolski  
Stand: 27.03.2012  
Kartographie: Dr. Szamatolski und Partner

Arge „FFH-Managementplanung Alnus/Rohner/Szamatolski“

alnus

Dr. Tim Peschel

Dr. Szamatolski + Partner GbR

PELSCHL

Maria-Sofie Röhrer

BSA, SRL, DGS

Landesfachagentur Stadtplanung, Landschaftsarchitektur, Stadtplanung, Umweltmanagement, Tourismusentwicklung

1. Auslieferung: August 2012

2. Auflage: 12/2012