



Natura 2000 Managementplanung

Bestand/Bewertung der Lebensraumtypen nach Anhang I FFH-RL und weiterer wertgebender Biotope

FFH-Gebiet Randow-Welse-Bruch
DE 2750-301; Landesnummer 460

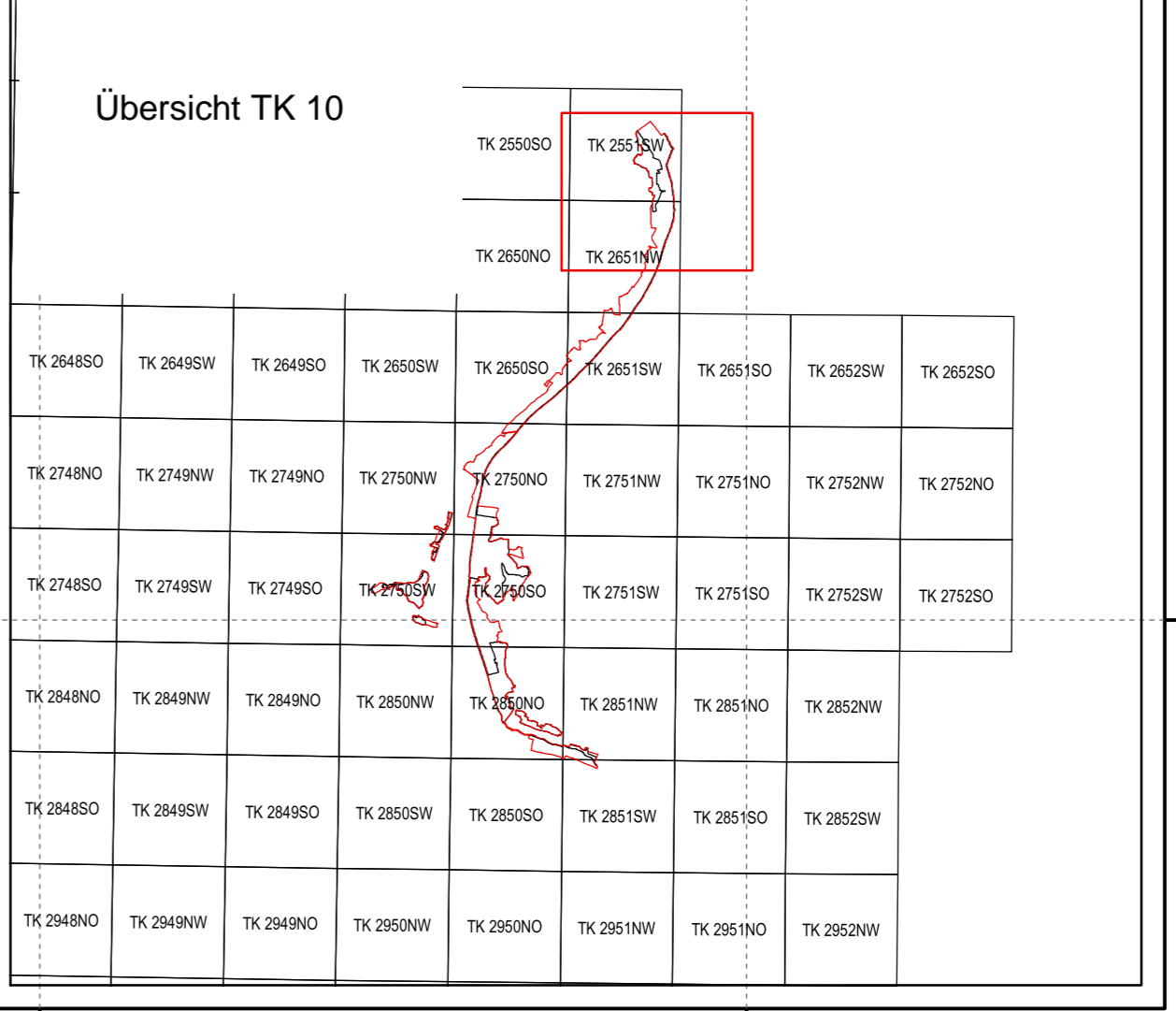
Erhaltungszustand

- | | | |
|--|---|--|
| | A: hervorragend Erhaltungszustand | 3150: Natürliche eutrophe Seen mit einer Vegetation des Magnopotamions oder Hydrocharitons |
| | B: guter Erhaltungszustand | 3260: Fließgewässer der planaren bis montanen Stufe mit Vegetation des Ranuncion fluitantis |
| | C: durchschnittlicher oder beschränkter Erhaltungszustand | 6210: Subkontinentale Blauschillergrasrasen (Koelerion glaucae)* |
| | | 6240: Subpannische Steppen-Trockenrasen (Festucetalia valesiacae)* |
| | E: Entwicklungsfläche | 6430: Feuchte Hochstaudensäume der planaren bis alpinen Höhenstufe inkl. Waldsäume |
| | | 9130: Waldmeister-Buchenwald (Asperulo-Fagetum) |
| | | 9160: Stammreife Eichen-Hainbuchenwald (Stellario-Carpinetum) |
| | Z: irreversibel gestört; nicht regenerierbar | 9180: Schlucht- und Hangmischwälder (Tilio-Acerion)* |
| | Erhaltungszustand wurde nicht bewertet | 91D1: Birkenmoorwälder* |
| | keine Angabe/kein LRT | 91E0: Auen-Wälder mit Alnus glutinosa und Fraxinus excelsior (Alno-Padon, Alnion incanae, Salicion albae)* |

Erhaltungszustand gemäß:

- Richtlinie 92/43/EWG des Rates vom 21. Mai 1992 zur Erhaltung der natürlichen Lebensräume sowie der wildlebenden Tiere und Pflanzen
- 97/26/EG-Entscheidung der Kommission vom 18. Dezember 1996 über das Formular für die Übermittlung von Informationen zu den im Rahmen von NATURA 2000 vorgeschlagenen Gebieten
Landesumweltamt Brandenburg (Hrsg.) 2004: Biotopkartierung Brandenburg Band 1: Kartierungsanleitung und Anlagen Potsdam, 312 S.

- geschütztes Biotop nach §30 BNatSchG in Verbindung mit §32 BNatSchG
- Grenze des FFH-Gebietes Randow-Welse-Bruch Grundlage der Grenze: DTK 10 Stand 2009
- Grenze des Bearbeitungsgebietes Informationen ausserhalb des Bearbeitungsgebietes wurden nachträglich aus dem Brandenburger Biotop-Kataster übernommen



Managementplanung Natura 2000 im Land Brandenburg **NaturSchutzFonds Brandenburg**

Gefördert durch den Europäischen Landwirtschaftsfonds für die Entwicklung des ländlichen Raums (ELER) und durch das Land Brandenburg

FFH-Gebiet Randow-Welse-Bruch
Karte 3a: Bestand/Bewertung der Lebensraumtypen nach Anhang I FFH-RL und weiterer wertgebender Biotope

Maßstab 1:10.000

Kartgrundlage: Geobasisinformation Brandenburg; Verwendung mit Genehmigung Nr. GB-G 199; Topographische Karte 1:10.000 Normausgabe; Koordinatensystem ETRS 89; Bezugsellipsoid GRSS0

Auftraggeber: NaturSchutzFonds Brandenburg - Stiftung öffentlichen Rechts; Heinrich-Mann-Allee 18/19; 14473 Potsdam

Bearbeitung: Arge Alnus/Rohner/Szamatolski
Stand: 27.03.2012
Kartographie: Dr. Szamatolski und Partner

Arge „FFH-Managementplanung Alnus/Rohner/Szamatolski“

Arge Alnus/Rohner/Szamatolski
Dr. Tim Peschel
Dr. Maria-Sofie Röhrer
Dr. Szamatolski - Partner GbR

Bestand/Bewertung der Lebensraumtypen nach Anhang I FFH-RL und weiterer wertgebender Biotope

FFH-Gebiet Randow-Welse-Bruch
DE 2750-301; Landesnummer 460

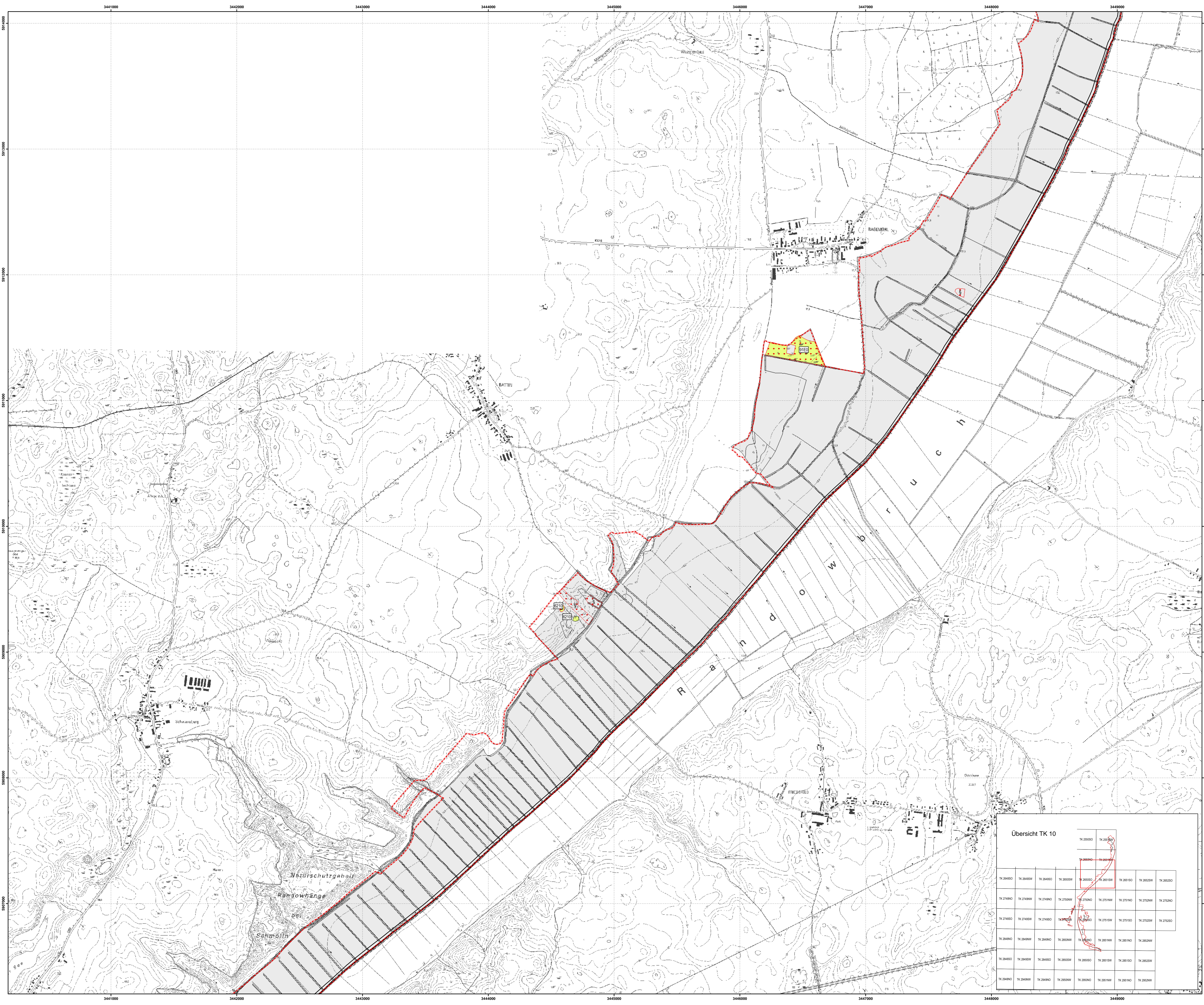
Erhaltungszustand

- A: hervorragend Erhaltungszustand
 - B: guter Erhaltungszustand
 - C: durchschnittlicher oder beschränkter Erhaltungszustand
 - E: Entwicklungsfläche
 - Z: irreversibel gestört; nicht regenerierbar
 - Erhaltungszustand wurde nicht bewertet
 - keine Angabe/kein LRT
- 3150: Natürliche eutrophe Seen mit einer Vegetation des Magnopotamions oder Hydrocharitons
 - 3260: Fließgewässer der planaren bis montanen Stufe mit Vegetation des Ranuncion fluitantis
 - 6210: Subkontinentale Blauschillergrasrasen (*Koelerion glaucae*)*
 - 6240: Subpannische Steppen-Trockenrasen (*Festucetalia valesiacae*)*
 - 6430: Feuchte Hochstaudensäume der planaren bis alpinen Höhenstufe inkl. Waldsäume
 - 9130: Waldmeister-Buchenwald (*Asperulo-Fagetum*)
 - 9160: Stämmigen Eichen-Hainbuchenwald (*Stellario-Carpinetum*)
 - 9180: Schlucht- und Hangmischwälder (*Tilio-Acerion*)*
 - 91D1: Birkenmoorwälder*
 - 91E0: Auen-Wälder mit *Alnus glutinosa* und *Fraxinus excelsior* (*Alno-Padon, Alnion incanae, Salicion albae*)*

Erhaltungszustand gemäß:

- Richtlinie 92/43/EWG des Rates vom 21. Mai 1992 zur Erhaltung der natürlichen Lebensräume sowie der wildlebenden Tiere und Pflanzen
- 97/26/EG: Entscheidung der Kommission vom 18. Dezember 1996 über das Formular für die Übermittlung von Informationen zu den im Rahmen von NATURA 2000 vorgeschlagenen Gebieten
Landesumweltamt Brandenburg (Hrsg.) 2004: Biotopkartierung Brandenburg Band 1: Kartierungsanleitung und Anlagen Potsdam, 312 S.

- geschütztes Biotop nach §30 BNatSchG in Verbindung mit §32 BbgNatSchG
- Grenze des FFH-Gebietes Randow-Welse-Bruch Grundlage der Grenze: DTK 10 Stand 2009
- Grenze des Bearbeitungsgebietes Informationen ausserhalb des Bearbeitungsgebietes wurden nachträglich aus dem Brandenburger Biotop-Kataster übernommen



Übersicht TK 10

TK 264850	TK 264900	TK 264950	TK 265000	TK 265050	TK 265100	TK 265150	TK 265200
TK 274850	TK 274900	TK 274950	TK 275000	TK 275050	TK 275100	TK 275150	TK 275200
TK 284850	TK 284900	TK 284950	TK 285000	TK 285050	TK 285100	TK 285150	TK 285200
TK 294850	TK 294900	TK 294950	TK 295000	TK 295050	TK 295100	TK 295150	TK 295200
TK 304850	TK 304900	TK 304950	TK 305000	TK 305050	TK 305100	TK 305150	TK 305200

Managementplanung Natura 2000 im Land Brandenburg **NaturSchutzFonds Brandenburg**

Geleitet durch den Europäischen Landwirtschaftsfonds für die Entwicklung des ländlichen Raums (ELER) und durch das Land Brandenburg

FFH-Gebiet Randow-Welse-Bruch
Karte 3b: Bestand/Bewertung der Lebensraumtypen nach Anhang I FFH-RL und weiterer wertgebender Biotope

Maßstab 1:10.000

Kartgrundlage: Geobasisinformation Brandenburg; Verwendung mit Genehmigung Nr. BG-G 199; Topographische Karte 1:10.000 Normausgabe; Koordinatensystem ETRS 89; Bezugsellipsoid GRSS0

Auftraggeber: NaturSchutzFonds Brandenburg - Stiftung öffentlichen Rechts; Heinrich-Mann-Allee 18/19; 14473 Potsdam

Bearbeitung: Arge Alnus/Rohner/Szamatolski
Stand: 27.03.2012
Kartographie: Dr. Szamatolski und Partner

Arge „FFH-Managementplanung Alnus/Rohner/Szamatolski“

Arge Alnus: Dr. Tim Peschel, Maria-Sofie Röhrer
PEBCH3L
Landkreis: Augustast. 2, 12263 Berlin

Dr. Szamatolski + Partner GbR
EDA SRL DOGS
Landratsverkehr, Stadtplanung, Umweltmanagement, Tourismusentwicklung
12263 Berlin

Bestand/Bewertung der Lebensraumtypen nach Anhang I FFH-RL und weiterer wertgebender Biotope

FFH-Gebiet Randow-Welse-Bruch
DE 2750-301; Landesnummer 460

Erhaltungszustand

- A: hervorragend Erhaltungszustand
 - B: guter Erhaltungszustand
 - C: durchschnittlicher oder beschränkter Erhaltungszustand
 - D: schlechter Erhaltungszustand
 - E: Entwicklungsfläche
 - Z: irreversibel gestört; nicht regenerierbar
 - Erhaltungszustand wurde nicht bewertet
 - keine Angaben kein LRT
- 3150: Natürliche eutrophe Seen mit einer Vegetation des Magnopotamions oder Hydrocharitons
 - 3260: Fließgewässer der planaren bis montanen Stufe mit Vegetation des Ranuncion fluitantis
 - 6210: Subkontinentale Blauschillergrasrasen (*Koelerion glaucae*)^{*}
 - 6240: Subpannische Steppen-Trockenrasen (*Festucetalia valesiacae*)^{*}
 - 6430: Feuchte Hochstaudensäume der planaren bis alpinen Höhenstufe inkl. Waldsäume
 - 9130: Waldmeister-Buchewald (*Asperulo-Fagetum*)
 - 9160: Stämmigen Eichen-Hainbuchenwald (*Stellario-Carpinetum*)
 - 9180: Schlucht- und Hangmischwälder (*Tilio-Acerion*)^{*}
 - 91D1: Birkenmoorwälder^{*}
 - 91E0: Auen-Wälder mit *Alnus glutinosa* und *Fraxinus excelsior* (*Alno-Padon*, *Alnion incanae*, *Salicion albae*)^{*}

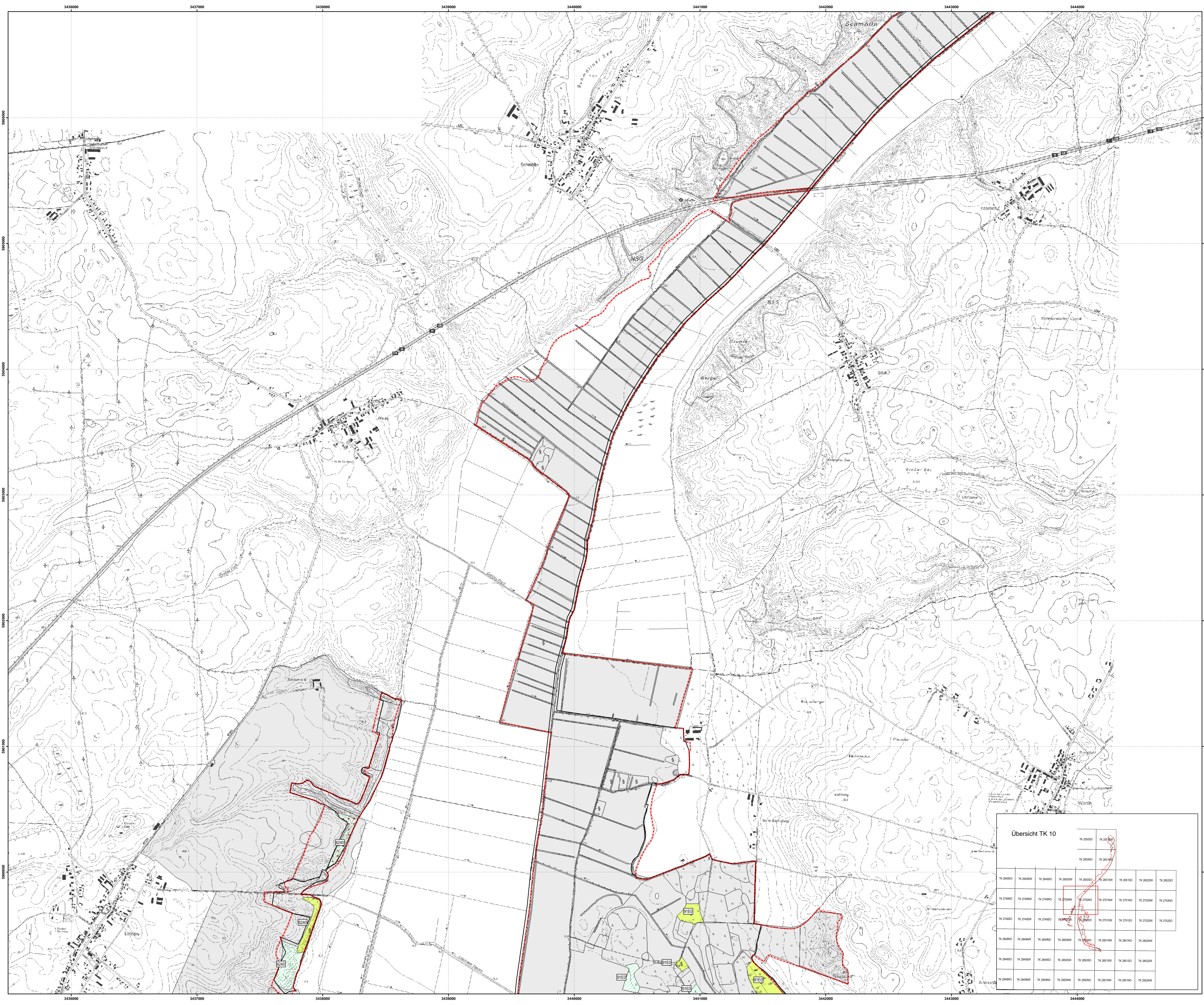
Erhaltungszustand gemäß:

- Richtlinie 92/43/EWG des Rates vom 21. Mai 1992 zur Erhaltung der natürlichen Lebensräume sowie der wildlebenden Tiere und Pflanzen

- 97/266/EG: Entscheidung der Kommission vom 18. Dezember 1996 über das Formular für die Übermittlung von Informationen zu den im Rahmen von NATURA 2000 vorgeschlagenen Gebieten

Landesumweltamt Brandenburg (Hrsg.) 2004: Biotopkartierung Brandenburg Band 1: Kartierungsanleitung und Anlagen Potsdam, 312 S.

- geschütztes Biotop nach §30 BNatSchG in Verbindung mit §32 BbgNatSchG
 - Grenze des FFH-Gebietes Randow-Welse-Bruch Grundlage der Grenze: DTK 10 Stand 2009
 - Grenze des Bearbeitungsgebietes
- Informationen außerhalb des Bearbeitungsgebietes wurden nachträglich aus dem Brandenburger Biotop-Kataster übernommen



Übersicht TK 10

TK 274850	TK 274900	TK 274950	TK 275000	TK 275050	TK 275100	TK 275150	TK 275200	TK 275250
TK 274850	TK 274900	TK 274950	TK 275000	TK 275050	TK 275100	TK 275150	TK 275200	TK 275250
TK 274850	TK 274900	TK 274950	TK 275000	TK 275050	TK 275100	TK 275150	TK 275200	TK 275250
TK 274850	TK 274900	TK 274950	TK 275000	TK 275050	TK 275100	TK 275150	TK 275200	TK 275250
TK 274850	TK 274900	TK 274950	TK 275000	TK 275050	TK 275100	TK 275150	TK 275200	TK 275250
TK 274850	TK 274900	TK 274950	TK 275000	TK 275050	TK 275100	TK 275150	TK 275200	TK 275250
TK 274850	TK 274900	TK 274950	TK 275000	TK 275050	TK 275100	TK 275150	TK 275200	TK 275250
TK 274850	TK 274900	TK 274950	TK 275000	TK 275050	TK 275100	TK 275150	TK 275200	TK 275250
TK 274850	TK 274900	TK 274950	TK 275000	TK 275050	TK 275100	TK 275150	TK 275200	TK 275250
TK 274850	TK 274900	TK 274950	TK 275000	TK 275050	TK 275100	TK 275150	TK 275200	TK 275250

Managementplanung Natura 2000 im Land Brandenburg **NaturSchutzFonds Brandenburg**

Geleitet durch den Europäischen Landwirtschaftsfonds für die Entwicklung des ländlichen Raums (ELER) und durch das Land Brandenburg

FFH-Gebiet Randow-Welse-Bruch
Karte 3c: Bestand/Bewertung der Lebensraumtypen nach Anhang I FFH-RL und weiterer wertgebender Biotope

Maßstab 1:10.000

Kartengrundlage: Geobasisinformation Brandenburg; Verwendung mit Genehmigung Nr. BG-G 199; Topographische Karte 1:10.000 Normausgabe; Koordinatensystem ETRS 89; Bezugsellipsoid GRSS0

Auftraggeber: NaturSchutzFonds Brandenburg - Stiftung öffentlichen Rechts; Heinrich-Mann-Allee 18/19; 14473 Potsdam

Bearbeitung: Arge Alnus/Rohner/Szamatolski
Stand: 27.03.2012
Kartographie: Dr. Szamatolski und Partner

Arge „FFH-Managementplanung Alnus/Rohner/Szamatolski“

Dr. Tim Peschel, Maria-Sofie Röhrer, Dr. Szamatolski + Partner GbR
PEBCH3L, SIDA SRL DOG, Landschaftsökologie, Stadtplanung, Umweltmanagement, Tourismusentwicklung
Auguststr. 2, 12203 Berlin

Bestand/Bewertung der Lebensraumtypen nach Anhang I FFH-RL und weiterer wertgebender Biotope

FFH-Gebiet Randow-Welse-Bruch
DE 2750-301; Landesnummer 460

Erhaltungszustand

- A: hervorragend Erhaltungszustand
 - B: guter Erhaltungszustand
 - C: durchschnittlicher oder beschränkter Erhaltungszustand
 - E: Entwicklungsfläche
 - Z: irreversibel gestört; nicht regenerierbar
 - Erhaltungszustand wurde nicht bewertet
 - keine Angabe/kein LRT
- 3150: Natürliche eutrophe Seen mit einer Vegetation des Magnopotamions oder Hydrocharitons
 - 3260: Fließgewässer der planaren bis montanen Stufe mit Vegetation des Ranuncion fluitantis
 - 6210: Subkontinentale Blauschallergesellschaften (Koelerion glaucae)*
 - 6240: Subpannische Steppen-Trockenrasen (Festucetalia vallesiacae)*
 - 6430: Feuchte Hochstaudensäume der planaren bis alpinen Höhenstufe inkl. Waldsäume
 - 9130: Waldmeister-Buchenwald (Asperulo-Fagetum)
 - 9160: Stämmigen Eichen-Hainbuchenwald (Stellario-Carpinetum)
 - 9180: Schlucht- und Hangschwäbeler (Tilio-Acerion)*
 - 91D1: Birkenmoorwälder*
 - 91E0: Auen-Wälder mit Alnus glutinosa und Fraxinus excelsior (Alno-Padon, Alnion incanae, Salicion albae)*

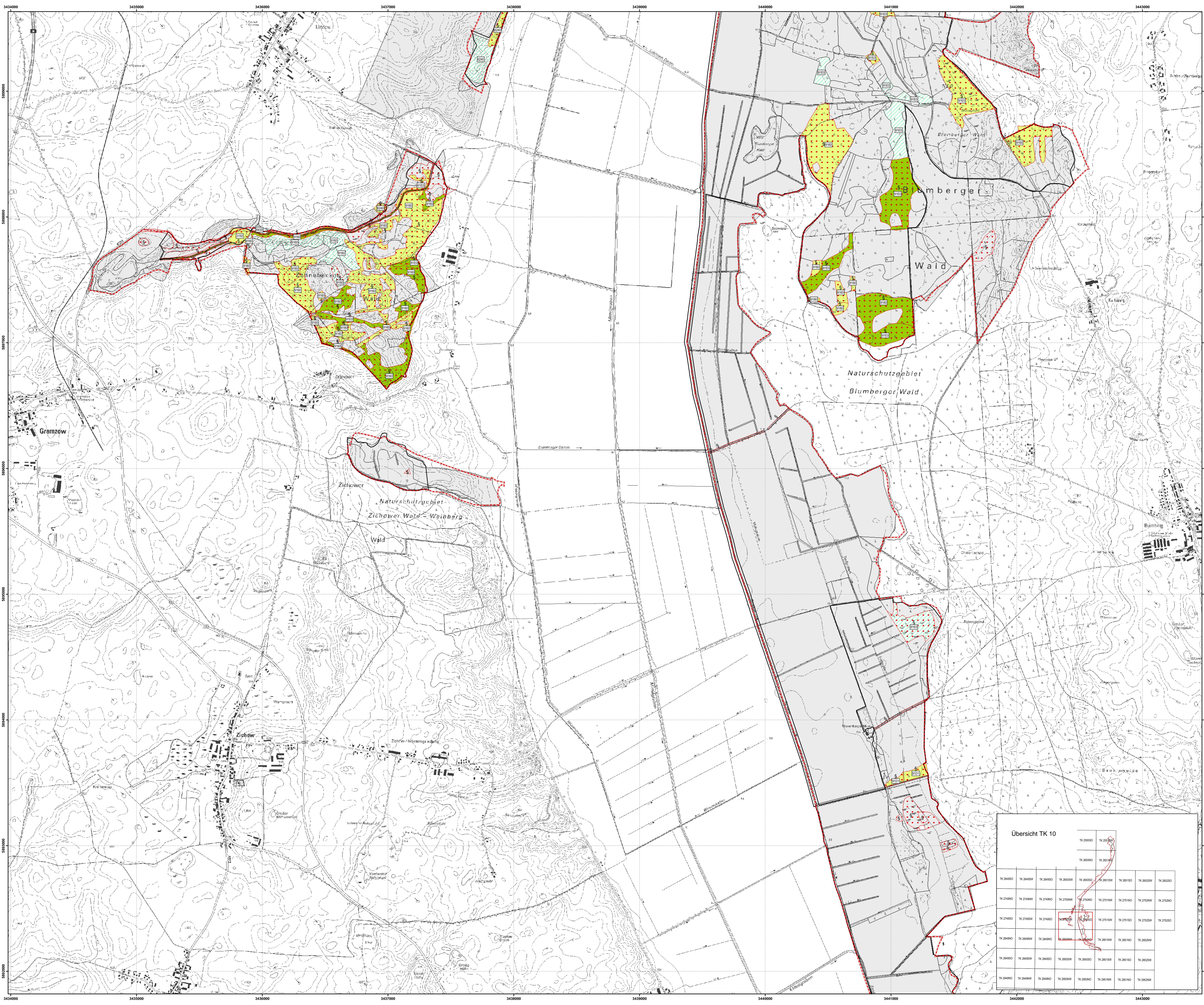
Erhaltungszustand gemäß:

- Richtlinie 92/43/EWG des Rates vom 21. Mai 1992 zur Erhaltung der natürlichen Lebensräume sowie der wildlebenden Tiere und Pflanzen

- 97/26/EG: Entscheidung der Kommission vom 18. Dezember 1996 über das Formular für die Übermittlung von Informationen zu den im Rahmen von NATURA 2000 vorgeschlagenen Gebieten

Landesumweltamt Brandenburg (Hrsg.) 2004: Biotopkartierung Brandenburg Band 1: Kartierungsanleitung und Anlagen Potsdam, 312 S.

- geschütztes Biotop nach §30 BNatSchG in Verbindung mit §32 BbgNatSchG
- Grenze des FFH-Gebietes Randow-Welse-Bruch Grundlage der Grenze: DTK 10 Stand 2009
- Grenze des Bearbeitungsgebietes Informationen ausserhalb des Bearbeitungsgebietes wurden nachträglich aus dem Brandenburger Biotop-Kataster übernommen



Übersicht TK 10

TK 200050	TK 200100	TK 200150	TK 200200	TK 200250	TK 200300	TK 200350	TK 200400	TK 200450	TK 200500	TK 200550	TK 200600	TK 200650	TK 200700	TK 200750	TK 200800	TK 200850	TK 200900	TK 200950	TK 201000
TK 200950	TK 201000	TK 201050	TK 201100	TK 201150	TK 201200	TK 201250	TK 201300	TK 201350	TK 201400	TK 201450	TK 201500	TK 201550	TK 201600	TK 201650	TK 201700	TK 201750	TK 201800	TK 201850	TK 201900

Managementplanung Natura 2000 im Land Brandenburg

NaturSchutzFonds Brandenburg

Gefördert durch den Europäischen Landwirtschaftsfonds für die Entwicklung des ländlichen Raums (ELER) und durch das Land Brandenburg

FFH-Gebiet Randow-Welse-Bruch
Karte 3d: Bestand/Bewertung der Lebensraumtypen nach Anhang I FFH-RL und weiterer wertgebender Biotope

Maßstab 1:10.000

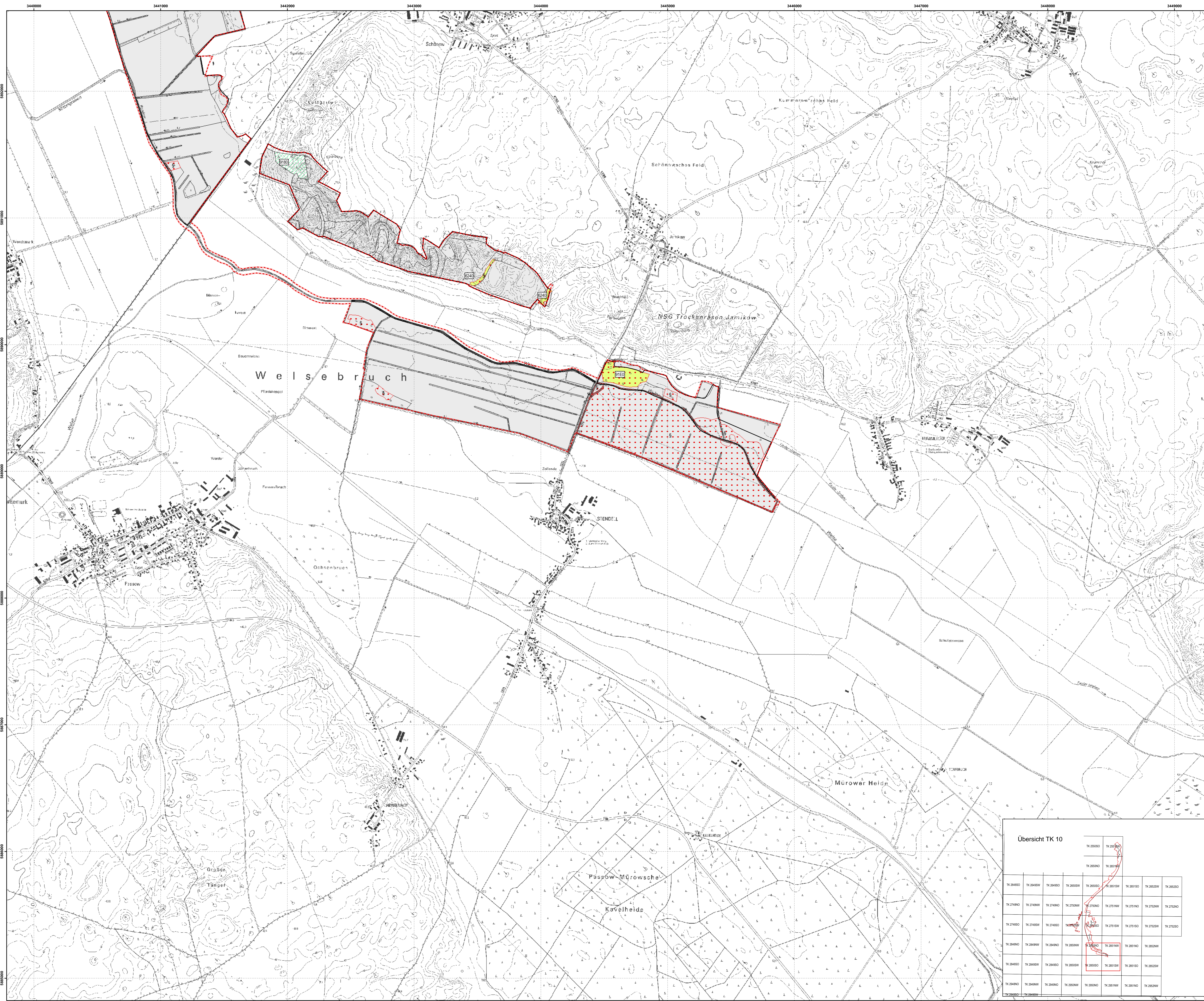
Kartengrundlage: Geobasisinformation Brandenburg; Verwendung mit Genehmigung Nr. GB-G 199; Topographische Karte 1:10.000 Normausgabe; Koordinatensystem ETRS 89; Bezugsellipsoid GRSS00

Auftraggeber: NaturSchutzFonds Brandenburg - Stiftung öffentlichen Rechts; Heinrich-Mann-Allee 18/19; 14473 Potsdam

Bearbeitung: Arge Alnus/Rohner/Szamatolski
Stand: 27.03.2012
Kartographie: Dr. Szamatolski und Partner

Arge „FFH-Managementplanung Alnus/Rohner/Szamatolski“

Arge Alnus/Rohner/Szamatolski
Dr. Tim Peschel, Maria-Sofie Röhrer, Dr. Szamatolski + Partner GbR
Landesamt für Natur und Umwelt, Auguststr. 2, 12205 Berlin



Natura 2000 Managementplanung

Bestand/Bewertung der Lebensraumtypen nach Anhang I FFH-RL und weiterer wertgebender Biotope

FFH-Gebiet Randow-Welse-Bruch
DE 2750-301; Landesnummer 460

Erhaltungszustand

- A: hervorragend Erhaltungszustand
 - B: guter Erhaltungszustand
 - C: durchschnittlicher oder beschränkter Erhaltungszustand
 - E: Entwicklungsfäche
 - Z: irreversibel gestört; nicht regenerierbar
 - Erhaltungszustand wurde nicht bewertet
 - keine Angabe kein LRT
-
- 3150: Natürliche eutrophe Seen mit einer Vegetation des Magnopotamions oder Hydrocharitons
 - 3260: Fließgewässer der planaren bis montanen Stufe mit Vegetation des Ranuncion fluitantis
 - 6210: Subkontinentale Blauschillergrasrasen (*Koelerion glaucae*)
 - 6240: Subpannische Steppen-Trockenrasen (*Festucetalia valesiacae*)
 - 6430: Feuchte Hochstaudensäume der planaren bis alpinen Höhenstufe inkl. Waldsäume
 - 9130: Waldmeister-Buchenwald (*Asperulo-Fagetum*)
 - 9160: Stammreife Eichen-Hainbuchenwald (*Stellario-Carpinetum*)
 - 9180: Schlucht- und Hangmischwälder (*Tilio-Acerion*)
 - 91D1: Birkenmoorwälder*
 - 91E0: Auen-Wälder mit *Alnus glutinosa* und *Fraxinus excelsior* (*Alno-Padion*, *Alnion incanae*, *Salicion albae*)

Erhaltungszustand gemäß:

- Richtlinie 92/43/EWG des Rates vom 21. Mai 1992 zur Erhaltung der natürlichen Lebensräume sowie der wildlebenden Tiere und Pflanzen
- 97/26/EG: Entscheidung der Kommission vom 18. Dezember 1996 über das Formular für die Übermittlung von Informationen zu den im Rahmen von NATURA 2000 vorgeschlagenen Gebieten
Landesumweltamt Brandenburg (Hrsg.) 2004: Biotopkartierung Brandenburg Band 1: Kartierungsanleitung und Anlagen Potsdam, 312 S.

- geschütztes Biotop nach §30 BNatSchG in Verbindung mit §32 BbgNatSchG
- Grenze des FFH-Gebietes Randow-Welse-Bruch Grundlage der Grenze: DTK 10 Stand 2009
- Grenze des Bearbeitungsgebietes Informationen ausserhalb des Bearbeitungsgebietes wurden nachträglich aus dem Brandenburger Biotop-Katalog übernommen

Übersicht TK 10

TK 200050	TK 200100	TK 200150	TK 200200	TK 200250	TK 200300	TK 200350	TK 200400	TK 200450	TK 200500
TK 200550	TK 200600	TK 200650	TK 200700	TK 200750	TK 200800	TK 200850	TK 200900	TK 200950	TK 201000
TK 201050	TK 201100	TK 201150	TK 201200	TK 201250	TK 201300	TK 201350	TK 201400	TK 201450	TK 201500
TK 201550	TK 201600	TK 201650	TK 201700	TK 201750	TK 201800	TK 201850	TK 201900	TK 201950	TK 202000
TK 202050	TK 202100	TK 202150	TK 202200	TK 202250	TK 202300	TK 202350	TK 202400	TK 202450	TK 202500
TK 202550	TK 202600	TK 202650	TK 202700	TK 202750	TK 202800	TK 202850	TK 202900	TK 202950	TK 203000
TK 203050	TK 203100	TK 203150	TK 203200	TK 203250	TK 203300	TK 203350	TK 203400	TK 203450	TK 203500
TK 203550	TK 203600	TK 203650	TK 203700	TK 203750	TK 203800	TK 203850	TK 203900	TK 203950	TK 204000
TK 204050	TK 204100	TK 204150	TK 204200	TK 204250	TK 204300	TK 204350	TK 204400	TK 204450	TK 204500
TK 204550	TK 204600	TK 204650	TK 204700	TK 204750	TK 204800	TK 204850	TK 204900	TK 204950	TK 205000

Managementplanung Natura 2000 im Land Brandenburg **NaturSchutzFonds Brandenburg**

Logo: Land Brandenburg, EU Flag, Green Deal, NaturSchutzFonds Brandenburg

Gefördert durch den Europäischen Landwirtschaftsfonds für die Entwicklung des ländlichen Raums (ELER) und durch das Land Brandenburg

FFH-Gebiet Randow-Welse-Bruch
Karte 3e: Bestand/Bewertung der Lebensraumtypen nach Anhang I FFH-RL und weiterer wertgebender Biotope

Maßstab: 1:10.000

Kartgrundlage: Geobasisinformation Brandenburg; Verwendung mit Genehmigung Nr. BG-G 199; Topographische Karte 1:10.000 Normausgabe; Koordinatensystem ETRS 89; Bezugsellipsoid GRSS0

Auftraggeber: NaturSchutzFonds Brandenburg - Stiftung öffentlichen Rechts; Heinrich-Mann-Allee 18/19; 14473 Potsdam

Bearbeitung: Arge Alnus/Rohner/Szamatolski
Stand: 27.03.2012
Kartographie: Dr. Szamatolski und Partner

Arge „FFH-Managementplanung Alnus/Rohner/Szamatolski“

Logo: Alnus, Dr. Tim Peschel, Maria-Sofie Röhrer, Dr. Szamatolski + Partner GbR
Sitz: EULA, BfL, DGG, Landeshauptverwaltung, Stadtplanung, Umweltmanagement, Tourismusentwicklung
Telefon: Auguststr. 2, 12205 Berlin