

**Im FFH-Gebiet vorkommende Arten ohne Verortung**

Vögel nach Anhang I V-RL  
Schreiadler *Aquila pomarina*  
Vögel wertgebende Arten  
Goldregenpfeifer *Pluvialis apricaria*

**Natura 2000 Managementplanung**

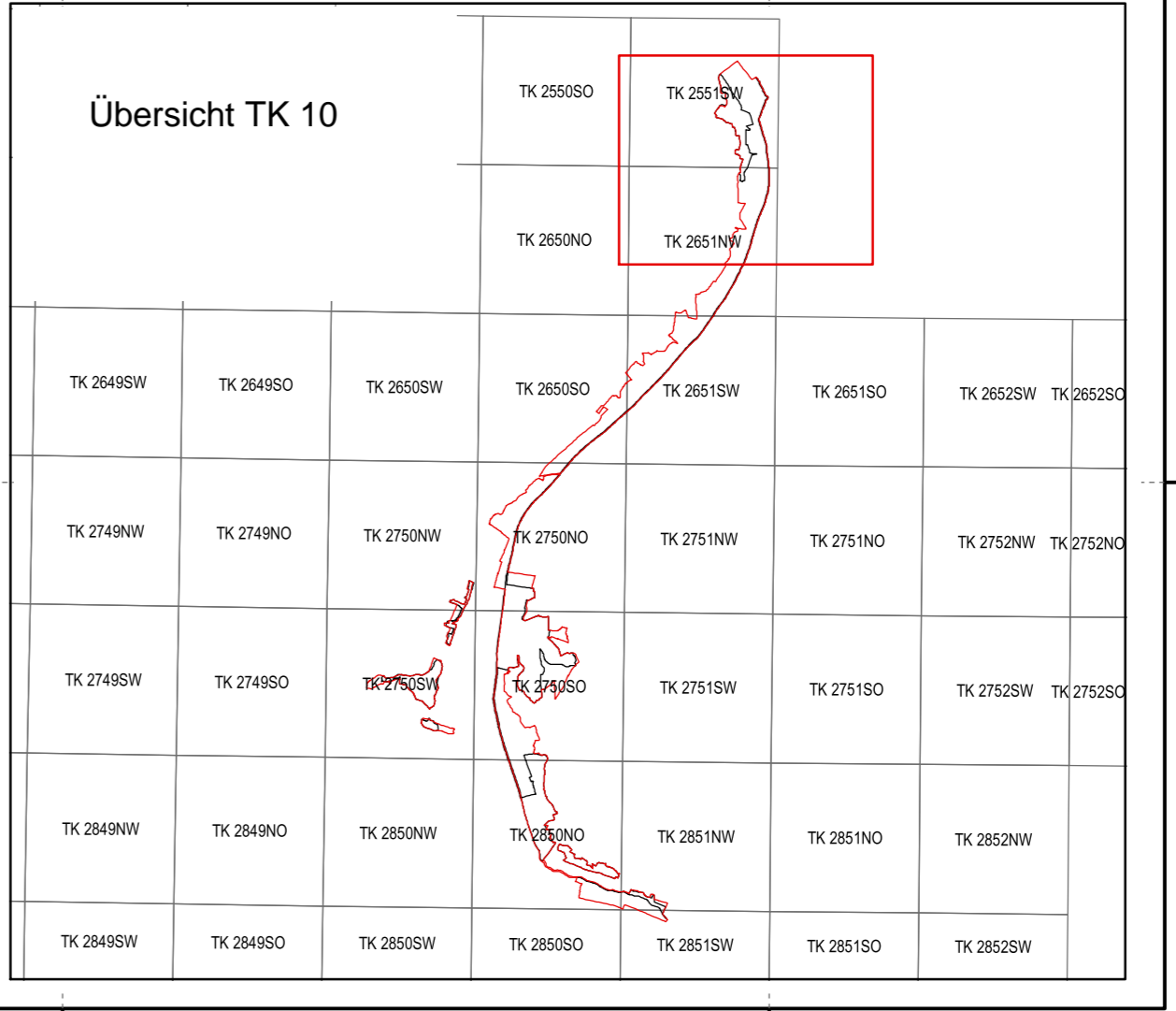
**Bestand der Arten nach Anhang II und IV FFH-RL, Anhang I V-RL und weiterer wertgebender Arten**

FFH-Gebiet Randow-Welse-Bruch  
DE 2750-301; Landesnummer 460

- Säugetiere**
- Fischotter *Lutra lutra* (L,IV)  
Quelle: Zippelsförde
- Vögel**
- Kartierung 2005  
Quelle: Myotis
- Fische**
- Bitterling  
Quelle: Kraatz
  - Steinbeißer
- Fledermäuse**
- Rhinolophus ferrugineus* (II)
  - bedeutendes Fledermaushabitat  
*Cobites taenia* (II)  
Quelle: Institut für Binnenfischerei, Potsdam  
Scharf et al. (2011)
- Fledermäuse**
- GM Großes Mausohr (L,IV)
  - BL Braunes Langohr (IV)
  - FF Fransenfledermaus (IV)
  - GA Großer Abendsegler (IV)
  - GB Große Bartfledermaus (IV)
  - KS Kleiner Abendsegler (IV)
  - MF Mückenfledermaus (IV)
  - RF Rauhaufledermaus (IV)
  - WF Wasserfledermaus (IV)
  - ZF Zwergfledermaus (IV)
- Bei den Fledermäusen handelt es sich um keine exakte Verortung. Ausnahmen sind gesondert gekennzeichnet (Siehe Bericht des Managementplan)
- Vögel Kartierung 2005**
- HR Heideleiche (I)
  - MH Mittelspecht (I)
  - RM Rotmilan (I)
  - SKP Schwarzspecht (I)
- In Klammern:  
I Anhang I V-RL  
II Anhang II FFH-RL  
IV Anhang IV FFH-RL

--- Grenze des FFH-Gebietes Randow-Welse-Bruch  
Grundlage der Grenze: DTK 10 Stand 2009

— Grenze des Bearbeitungsgebietes



**Managementplanung Natura 2000 im Land Brandenburg**



Gefördert durch den Europäischen Landwirtschaftsfonds für die Entwicklung des ländlichen Raums (ELER) und durch das Land Brandenburg

**FFH-Gebiet Randow-Welse-Bruch**

**Karte 4a: Arten**

0 250 500 1.000 1.500 Meter

Maßstab 1:10.000

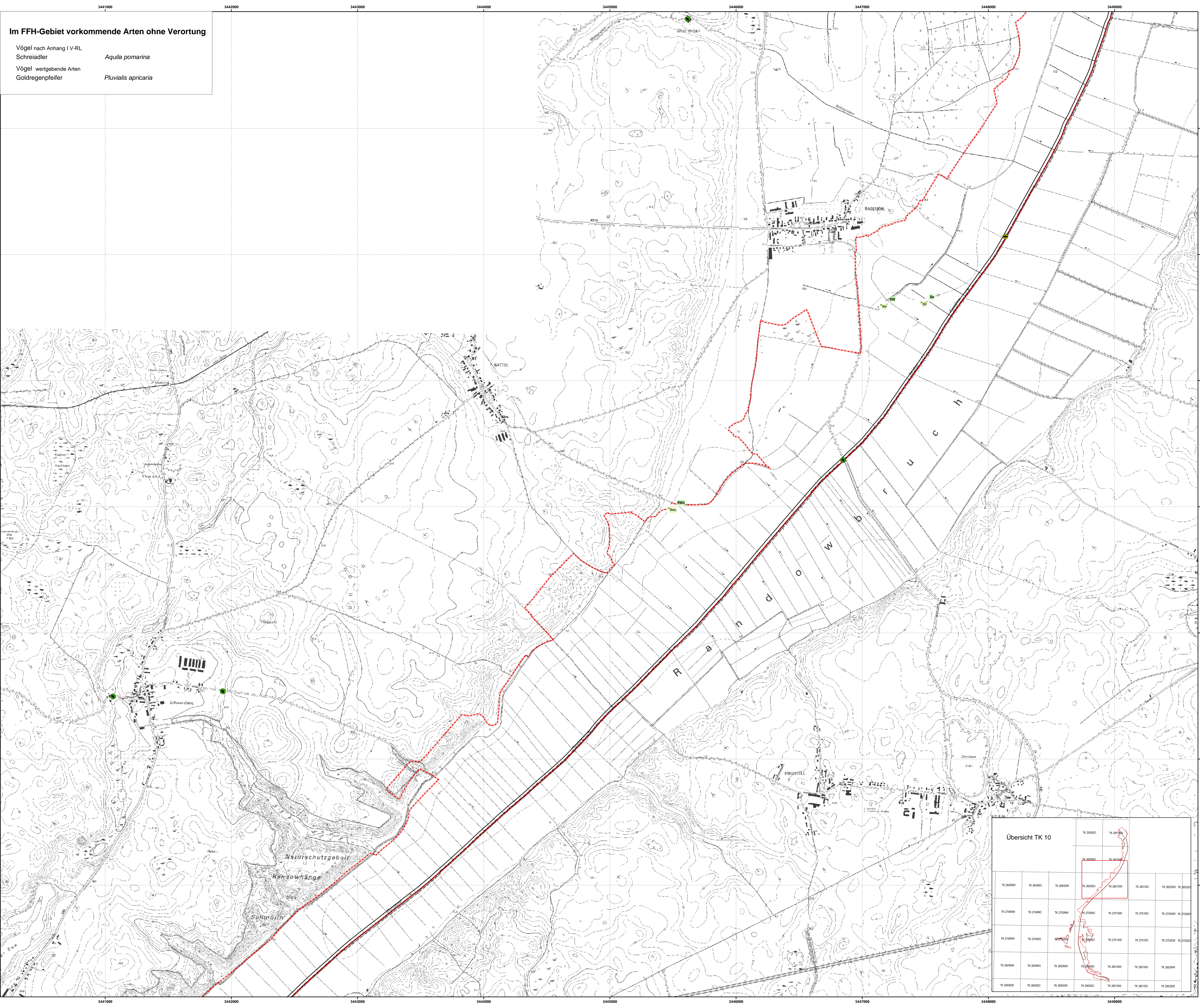
Kartengrundlage: Geobasisinformation Brandenburg, Verwendung mit Genehmigung Nr. GB-G 199; Topographische Karte 1:10.000 Normalausgabe; Koordinatensystem ETRS 89, Bezugsellipsoid GRSS0

Auftraggeber: NaturSchutzFonds Brandenburg - Stiftung öffentlichen Rechts; Heinrich-Mann-Allee 18/19 14473 Potsdam

Bearbeitung: Arge Alnus/Rohner/Szamatolski  
Stand: 27.03.2012  
Kartographie: Dr. Szamatolski und Partner

**Arge „FFH-Managementplanung Alnus/Rohner/Szamatolski“**

Alnus  
Natur- und Umweltbüro  
Dr. Tim Peschel  
PEESCHTEL  
Landschaftsarchitektur  
Augustiner 2  
12203 Berlin  
Maria-Sofie Rohner  
Dr. Szamatolski + Partner GbR  
ESLA 981, 0066  
Landschaftsarchitektur  
Umweltmanagement, Tourismusentwicklung



**Im FFH-Gebiet vorkommende Arten ohne Verortung**

Vögel nach Anhang I V-RL  
Schreiadler *Aquila pomarina*

Vögel wertgebende Arten  
Goldregenpfeifer *Pluvialis apricaria*

**Natura 2000 Managementplanung**

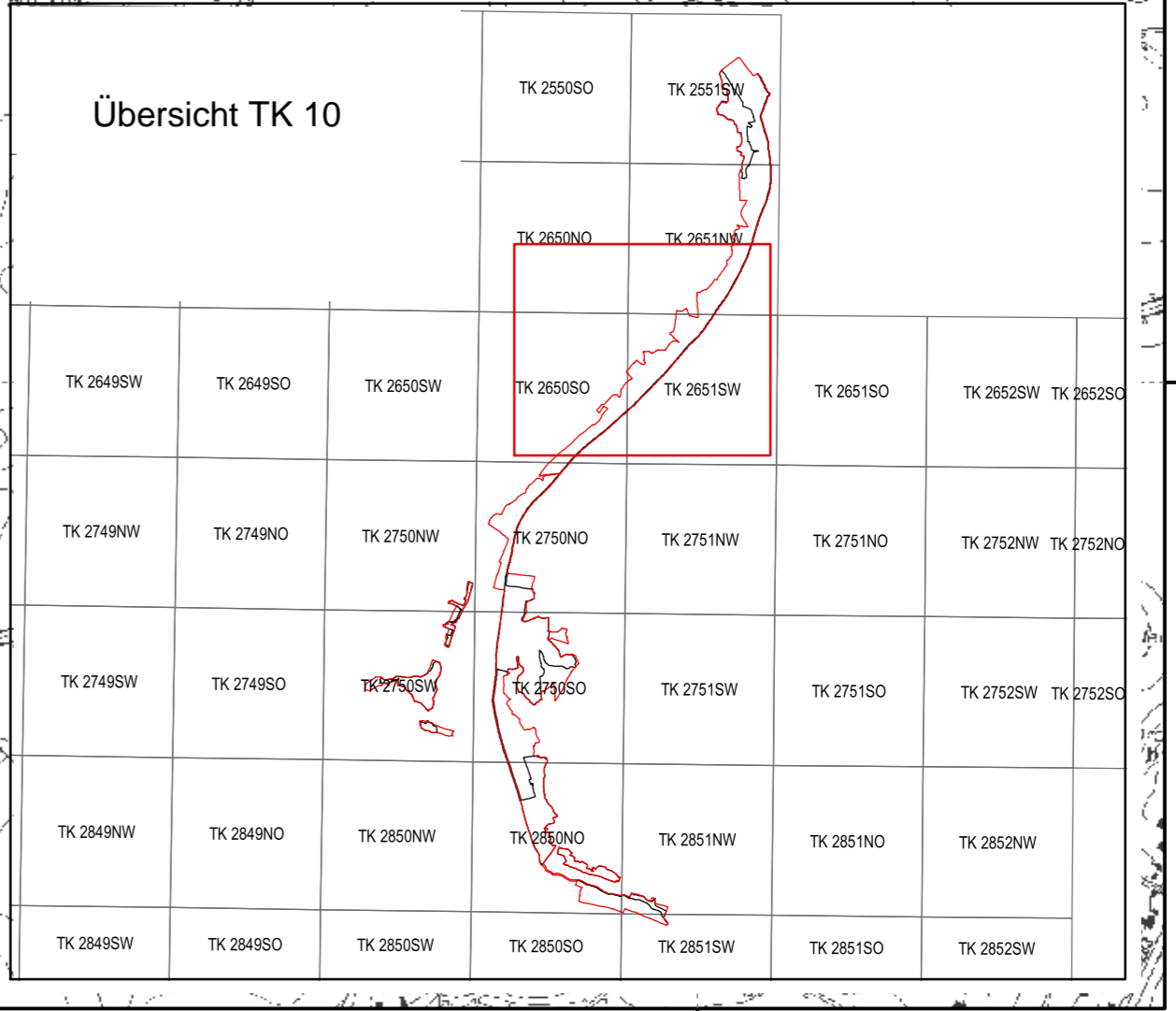
**Bestand der Arten nach Anhang II und IV FFH-RL, Anhang I V-RL und weiterer wertgebender Arten**

FFH-Gebiet Randow-Welse-Bruch  
DE 2750-301; Landesnummer 460

- Säugetiere**
- Fischotter *Lutra lutra* (LIV) ●
  - Quelle: Zippelsfönde
- Vögel Kartierung 2005**
- Bekassine (I)
  - Rohrweihe (I)
  - Raubwürger (wertgebende Art)
- Vögel**
- Kartierung 2005
  - Quelle: Kraatz
- Fische**
- Steinbeißer *Cobitis taenia* (I)
  - Quelle: Institut für Binnenfischerei, Potsdam Scharf et al. (2011)

In Klammern:  
I Anhang I V-RL  
II Anhang II FFH-RL  
IV Anhang IV FFH-RL

- Grenze des FFH-Gebietes Randow-Welse-Bruch  
Grundlage der Grenze: DTK 10 Stand 2009
- Grenze des Bearbeitungsgebietes



**Managementplanung Natura 2000 im Land Brandenburg**

Gefördert durch den Europäischen Landwirtschaftsfonds für die Entwicklung des ländlichen Raums (ELER) und durch das Land Brandenburg

**FFH-Gebiet Randow-Welse-Bruch**

**Karte 4b: Arten**

0 250 500 1.000 1.500 Meter

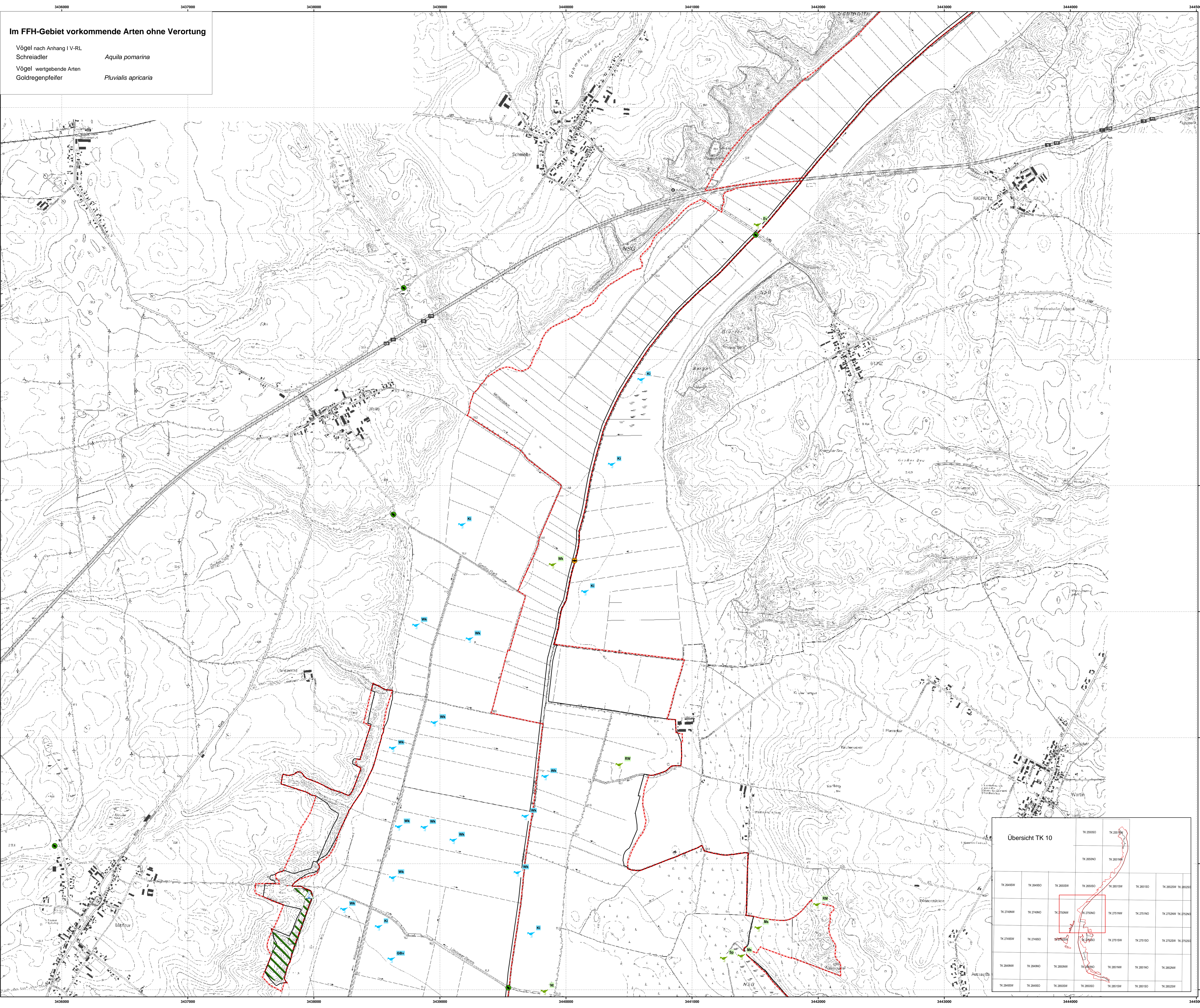
Maßstab 1:10.000

Kartengrundlage: Geobasisinformation Brandenburg, Verwendung mit Genehmigung Nr. GB-G 199; Topographische Karte 1:10.000 Normalausgabe; Koordinatensystem ETRS 89, Bezugsellipsoid GRSS0

Auftraggeber: NaturSchutzFonds Brandenburg - Stiftung öffentlichen Rechts; Heinrich-Mann-Allee 18/19; 14473 Potsdam

Bearbeitung: Arge Alnus/Rohner/Szamatolski  
Stand: 27.03.2012  
Kartographie: Dr. Szamatolski und Partner

**Arge „FFH-Managementplanung Alnus/Rohner/Szamatolski“**



**Im FFH-Gebiet vorkommende Arten ohne Verortung**

Vögel nach Anhang I V-RL  
Schreiadler *Aquila pomarina*  
Vögel wertgebende Arten  
Goldregenpfeifer *Pluvialis apricaria*

**Natura 2000 Managementplanung**

**Bestand der Arten nach Anhang II und IV FFH-RL, Anhang I V-RL und weiterer wertgebender Arten**

FFH-Gebiet Randow-Welse-Bruch  
DE 2750-301; Landesnummer 460  
Säugetiere

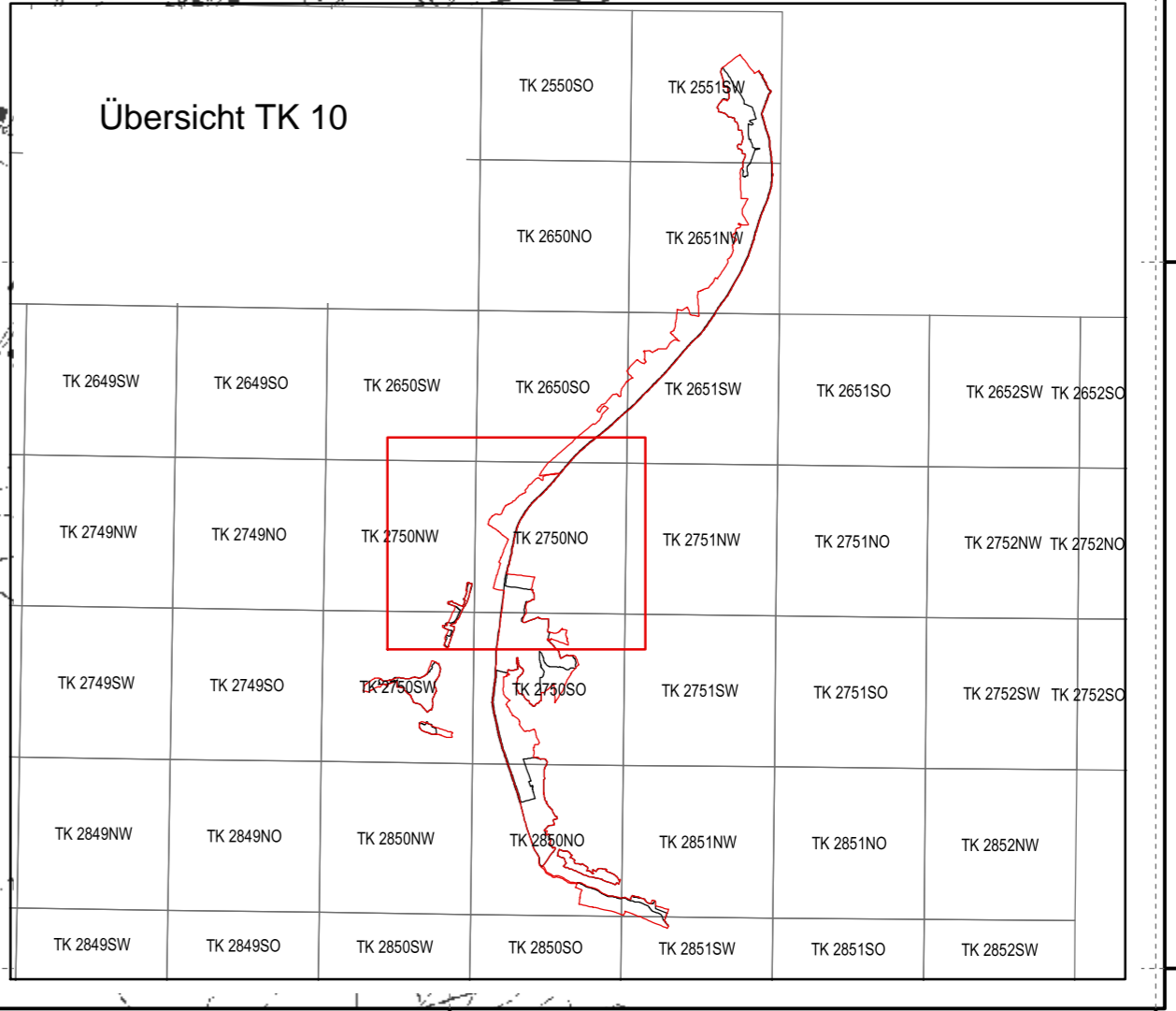
- Fischotter
- Lutra lutra* (LIV)  
Quelle: Zippelförde
- Kartierung 2005  
Quelle: Kraatz
- Kartierung 2010  
Quelle: Kraatz
- Schlammpeitzger *Lacerta agilis* (IV)
- Kreuz-Enzian *Misgonyx fossilis* (II)  
Quelle: Institut für Binnenfischerei, Potsdam  
Bränick et al.
- Zaunsechsenhabitat *Gemina cruciata* (wertgebende Art)
- Vögel Kartierung 2005**
- Eisvogel (I)
- Rotmilan (I)
- Rohrweihe (I)
- Mittelspecht (I)
- Kranich (I)
- Neuntöter (I)
- Wachtelkönig (I)
- Vögel Kartierung 2010**
- Wachtelkönig (I)
- Großer Brachvogel (wertgebende Art)
- Kiebitz (wertgebende Art)

- Fische**
- Schlammpeitzger *Lacerta agilis* (IV)
- Pflanzen**
- Kreuz-Enzian *Misgonyx fossilis* (II)  
Quelle: Institut für Binnenfischerei, Potsdam  
Bränick et al.
- Zaunsechsenhabitat *Gemina cruciata* (wertgebende Art)
- Reptilien**
- Zaunsechsenhabitat *Gemina cruciata* (wertgebende Art)

In Klammern:  
I Anhang I V-RL  
II Anhang II FFH-RL  
IV Anhang IV FFH-RL

Grenze des FFH-Gebietes Randow-Welse-Bruch  
Grundlage der Grenze: DTK 10 Stand 2009

Grenze des Bearbeitungsgebietes



**Managementplanung Natura 2000 im Land Brandenburg** **NaturSchutzFonds Brandenburg**

Gefördert durch den Europäischen Landwirtschaftsfonds für die Entwicklung des ländlichen Raums (ELER) und durch das Land Brandenburg

**FFH-Gebiet Randow-Welse-Bruch**  
**Karte 4c: Arten**

0 250 500 1.000 1.500 Meter

Maßstab: 1:10.000

Kartengrundlage: Geobasisinformation Brandenburg, Verwendung mit Genehmigung Nr. GB-G 199; Topographische Karte 1:10.000 Normalausgabe; Koordinatensystem ETRS 89, Bezugsellipsoid GRSS0

Auftraggeber: NaturSchutzFonds Brandenburg - Stiftung öffentlichen Rechts; Heinrich-Mann-Allee 18/19; 14473 Potsdam

Stand: 27.03.2012

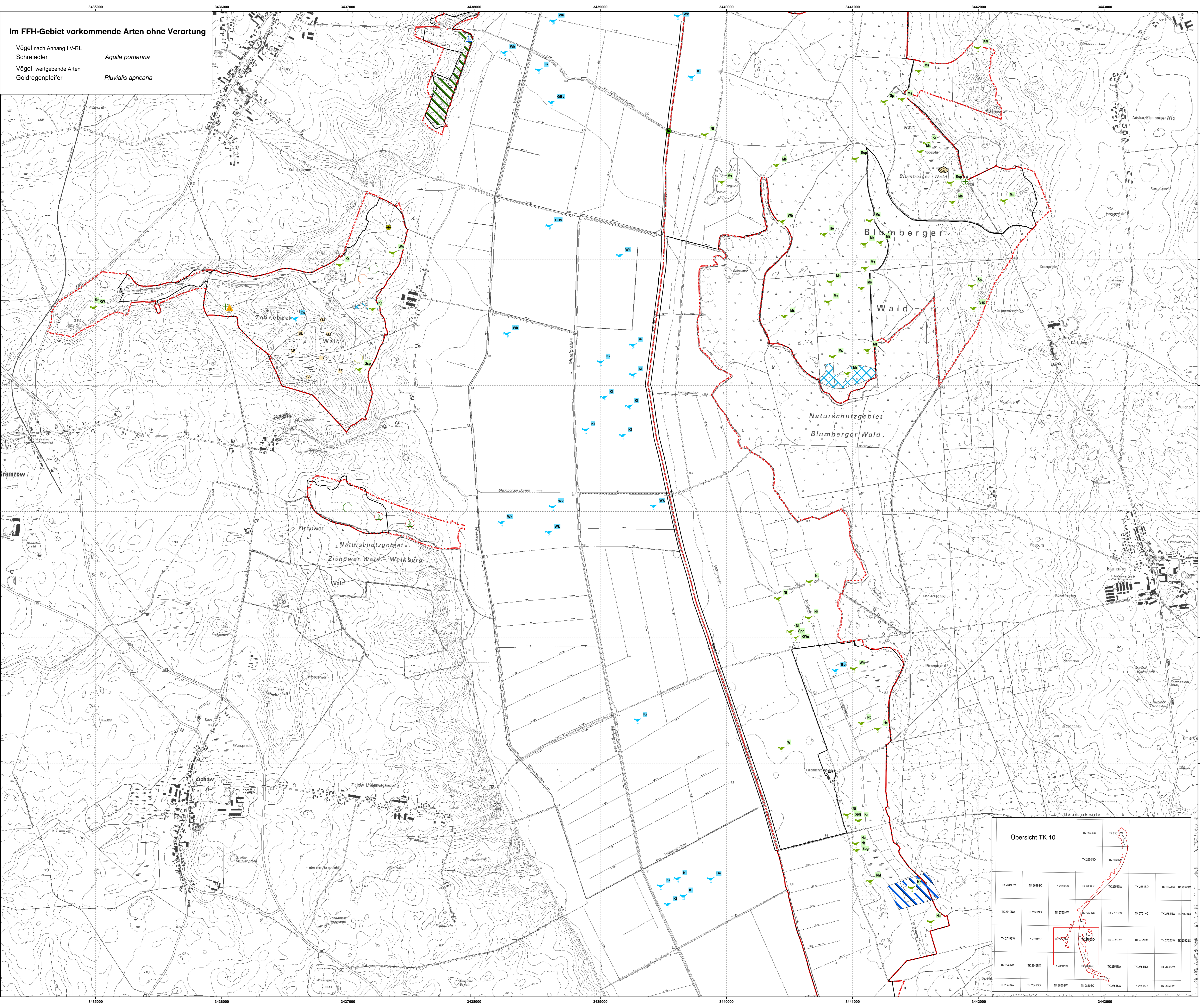
Kartographie: Dr. Szamatolski und Partner

**ARGE „FFH-Managementplanung Alnus/Rohrer/Szamatolski“**

**Dr. Tim Peschel** **Maria-Sofie Rohrer** **Dr. Szamatolski + Partner GbR**

PEB CH 31  
Natur und  
Umweltkultur  
Augustiner 2  
12229 Berlin

PEB CH 31  
Landchaftsarchitektur Stadtplanung  
Umweltmanagement, Tourismusentwicklung  
12229 Berlin



**Im FFH-Gebiet vorkommende Arten ohne Verortung**

Vögel nach Anhang I V-RL  
Schreiadler *Aquila pomarina*  
Vögel wertgebende Arten  
Goldregenpfeifer *Pluvialis apricaria*

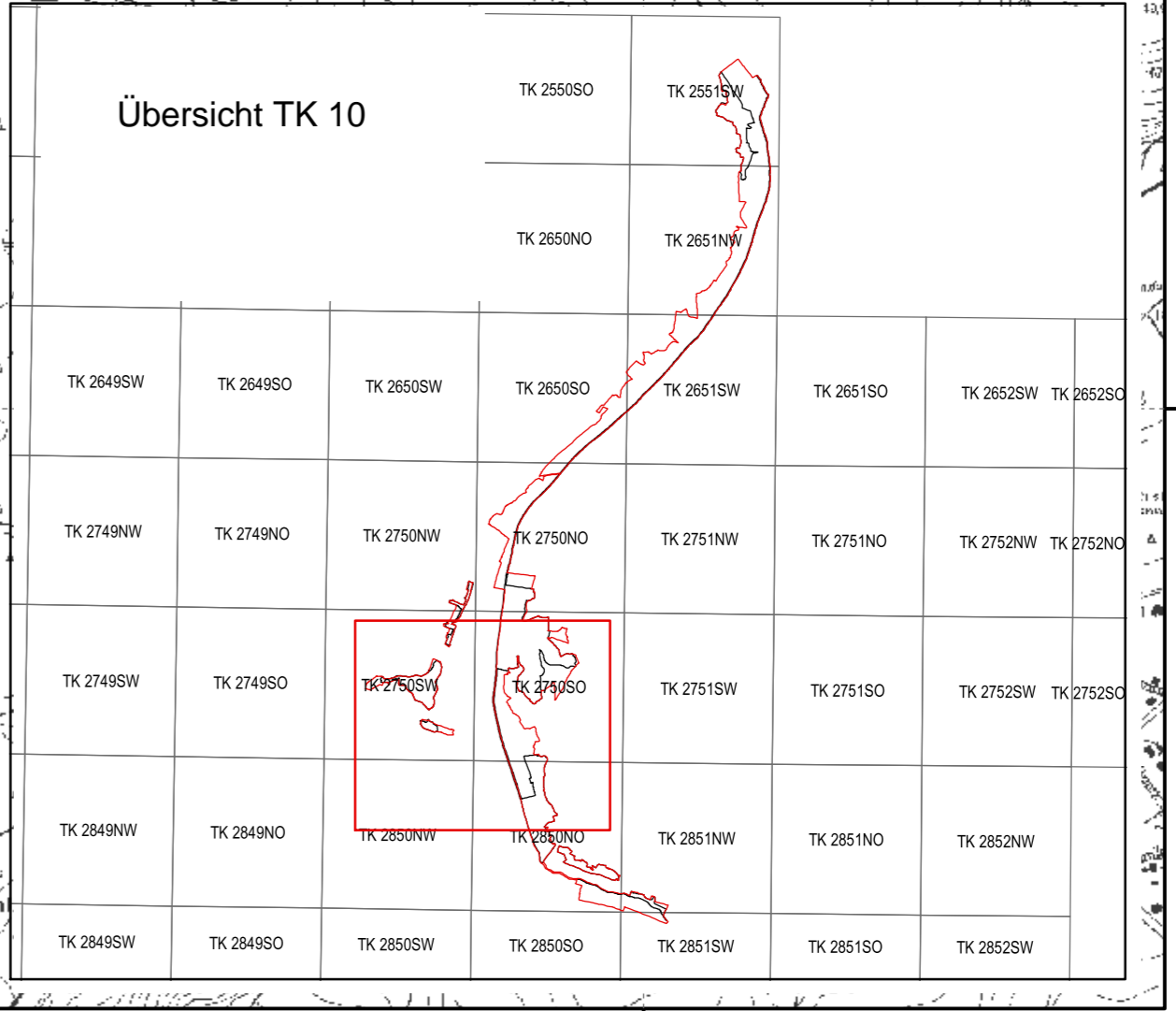
**Natura 2000 Managementplanung**

**Bestand der Arten nach Anhang II und IV FFH-RL, Anhang I V-RL und weiterer wertgebender Arten**  
FFH-Gebiet Randow-Welse-Bruch  
DE 2750-301; Landesnummer 460

- Säugetiere**
- Fischotter
  - Bibernrevier *Lutra lutra* (II,IV)  
Quelle: Zippelstörche
- Fledermäuse**
- bedeutendes Fledermaushabitat *Castor fiber* subsp. *albicus* (II,IV)  
Quelle: fotul e.v.
  - Netzfangstandort  
Quelle: Myotis
- Vögel**
- Kartierung 2005  
Quelle: Kraatz
  - Kartierung 2010  
Quelle: Kraatz
- Amphibien**
- Rotbauchunke *Bombina orientalis* (II,IV)
  - Knoblauchkröte *Pelobates fuscus* (IV)
  - Laubfrosch *Hyla arborea* (IV)
  - Moorfrosch *Rana arvalis* (IV)
  - Moorfroschhabitat *Rana arvalis* (IV)
- Reptilien**
- Zauneidechsenhabitat *Lacerta agilis* (IV)
- Fische**
- Steinbeißer *Cobitis taenia* (II)  
Quelle: Institut für Binnenfischerei, Potsdam Zahn (2010)
- Mollusken**
- Schmale Windelschnecke (II)
  - Verigo angustior* (II)  
Quelle: Petrick
- Pflanzen**
- Kreuz-Erzian *Gentiana cruciata* (wertgebende Art)
  - Distel Sommerwurz *Oranbanche reticulata* var. *pallidiflora* (wertgebende Art)
- Fledermäuse (detailed)**
- GM Großes Mausohr (II, IV)
  - BL Braunes Langohr (IV)
  - FF Fransenfledermaus (IV)
  - GA Großer Abendsegler (IV)
  - KS Kleiner Abendsegler (IV)
  - MF Mückenfledermaus (IV)
  - WF Wasserfledermaus (IV)
  - Nachgewiesene Art  
Zwergfledermaus (IV)
- Vögel Kartierung 2005**
- Heidelerche (I)
  - Neuntöter (I)
  - Raubwürger (I)
  - Wespenbussard (I)
  - Sperbergrasmücke (I)
  - Kranich (I)
  - Rohrweihe (I)
  - Mittelspecht (I)
  - Rotmilan (I)
  - Schwarzspecht (I)
  - Bekassine (wertgebende Art)
- Vögel Kartierung 2010**
- Wachstelking (I)
  - Kiebitz (wertgebende Art)
  - Großer Brachvogel (wertgebende Art)
  - Bekassine (wertgebende Art)

In Klammern:  
I Anhang I V-RL  
II Anhang II FFH-RL  
IV Anhang IV FFH-RL

--- Grenze des FFH-Gebietes Randow-Welse-Bruch  
Grundlage der Grenze: DTK 10 Stand 2009  
--- Grenze des Bearbeitungsgebietes



**Managementplanung Natura 2000 im Land Brandenburg**

**NaturSchutzFonds Brandenburg**

Logo of Land Brandenburg, European Union, and NaturSchutzFonds Brandenburg.

Gefördert durch den Europäischen Landwirtschaftsfonds für die Entwicklung des ländlichen Raums (ELER) und durch das Land Brandenburg

**FFH-Gebiet Randow-Welse-Bruch**  
Karte 4d: Arten

Maßstab 1:10.000

Kartengrundlage: Gebasisinformation Brandenburg, Verwendung mit Genehmigung Nr. BG-G 199; Topographische Karte 1:10.000 Normalausgabe; Koordinatensystem ETRS 89, Bezugsellipsoid GRSS0

Auftraggeber: NaturSchutzFonds Brandenburg - Stiftung öffentlichen Rechts; Heinrich-Mann-Allee 18/19; 14473 Potsdam

Bearbeitung: Arge Alnus/Rohner/Szamatolski  
Stand: 27.03.2012  
Kartographie: Dr. Szamatolski und Partner

**Arge „FFH-Managementplanung Alnus/Rohner/Szamatolski“**

Logo of Arge Alnus/Rohner/Szamatolski.

Dr. Tim Peschel, Maria-Sofie Rohner, Dr. Szamatolski + Partner GbR

PECHSEL, Rohner, Szamatolski

Natur und Umwelt

August 2012

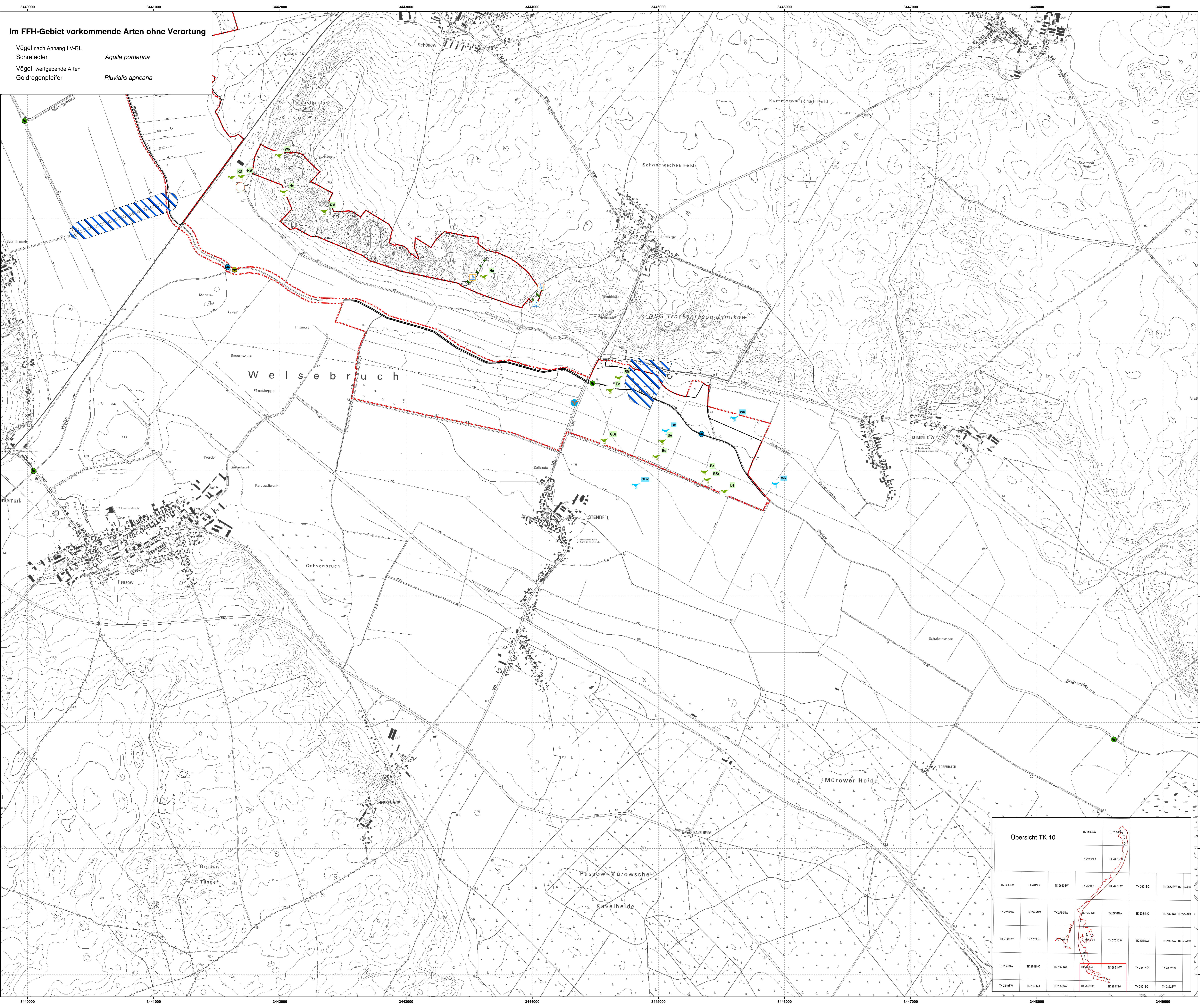
12233 Berlin

Logo of PECHSEL, Rohner, Szamatolski.

Logo of Dr. Szamatolski + Partner GbR.

Logo of PECHSEL, Rohner, Szamatolski.

Logo of Dr. Szamatolski + Partner GbR.



**Im FFH-Gebiet vorkommende Arten ohne Verortung**

Vögel nach Anhang I V-RL  
Schreiadler *Aquila pomarina*

Vögel wertgebende Arten  
Goldregenpfeifer *Pluvialis apricaria*

**Natura 2000 Managementplanung**

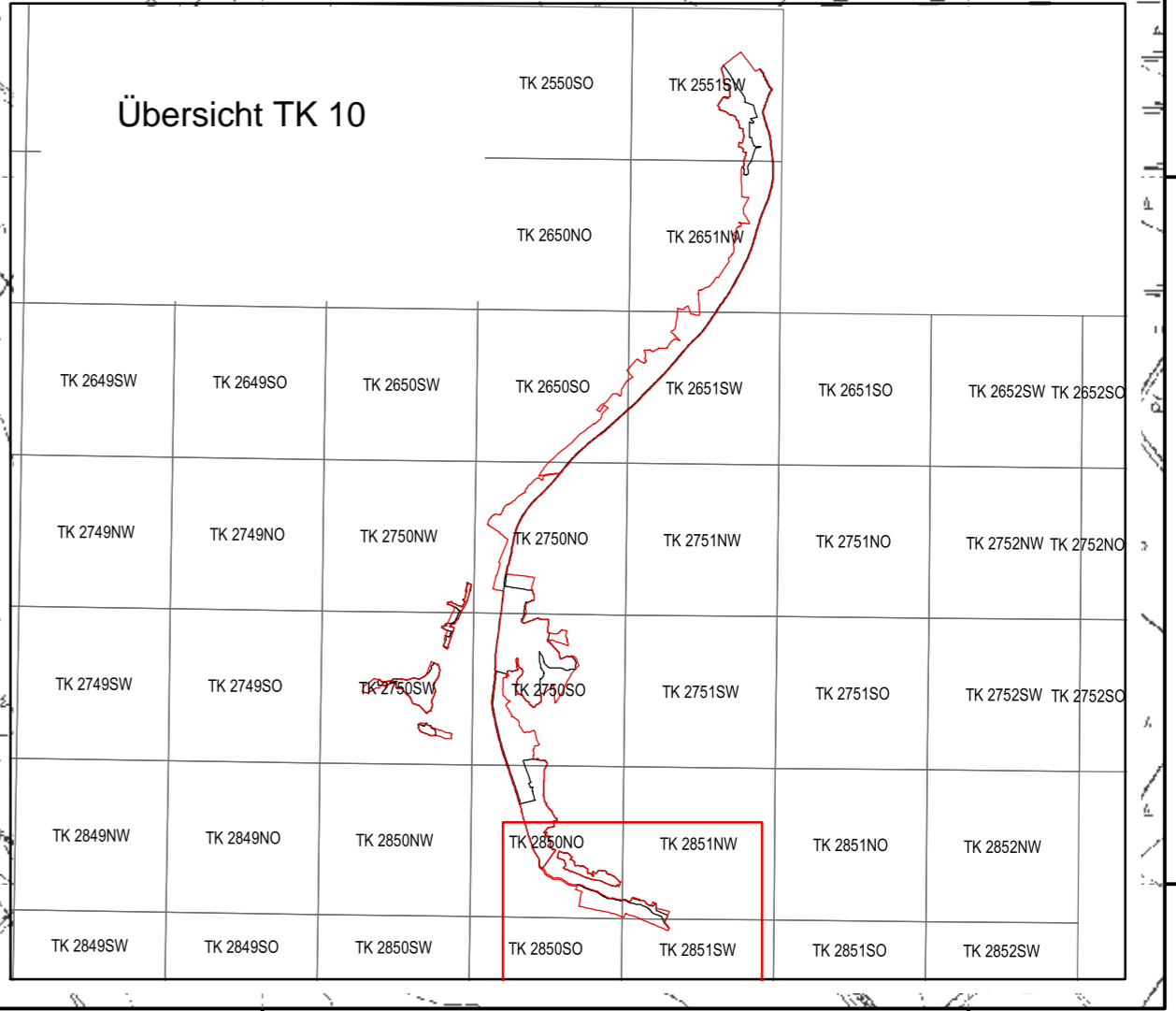
**Bestand der Arten nach Anhang II und IV FFH-RL, Anhang I V-RL und weiterer wertgebender Arten**

FFH-Gebiet Randow-Welse-Bruch  
DE 2750-301; Landesnummer 460

- Säugetiere**
- Fischotter *Lutra lutra* (II,IV)  
Quelle: Zিপেtförde
  - Biberweier *Castor fiber* subsp. *albitus* (II,IV)  
Quelle: Zিপেtförde und fotul e.V.
- Vögel**
- Kartierung 2005  
Quelle: Kraatz
  - Kartierung 2010  
Quelle: Kraatz
- Reptilien**
- Zauneidechsenhabitat *Lacerta agilis* (IV)
- Amphibien**
- Rotbauchunke *Bombina orientalis* (II,IV)
- Fische**
- Steinbeißer *Cobitis taenia* (II)
  - Bitterling *Rhodeus ceriseus amarus* (II)  
Quelle: Institut für Binnenfischerei, Potsdam Scharf et al. (2011)
  - kleiner Blaupfeil
- Pflanzen**
- Sibirische Glockenblume *Campanula sibirica* (wertgebende Art)
  - Nelken-Sommerwurz *Oranthe caryophyllacea* (wertgebende Art)
- Vögel Kartierung 2005**
- H Heideleiche (I)
  - E Eisvogel (I)
  - N Neuntöter (I)
  - R Rohrdommel (I)
  - W Wespenbussard (I)
  - S Speibergsmücke (I)
  - K Kranich (I)
  - R Rohrweihe (I)
  - M Mittelspecht (I)
  - M Rotmilan (I)
  - S Schwarzspecht (I)
  - B Bekassine (wertgebende Art)
  - G Großer Brachvogel (wertgebende Art)
- Vögel Kartierung 2010**
- W Wachtelkönig (I)
  - K Kiebitz (wertgebende Art)
  - B Großer Brachvogel (wertgebende Art)
  - B Bekassine (wertgebende Art)

In Klammern:  
I Anhang I V-RL  
II Anhang II FFH-RL  
IV Anhang IV FFH-RL

— Grenze des Bearbeitungsgebietes  
Grundlage der Grenze: DTK 10 Stand 2009  
- - - - - Grenze des FFH-Gebietes Randow-Welse-Bruch



**Managementplanung Natura 2000 im Land Brandenburg**

Land Brandenburg, European Union, and NaturSchutzFonds Brandenburg logos.

Gefördert durch den Europäischen Landwirtschaftsfonds für die Entwicklung des ländlichen Raums (ELER) und durch das Land Brandenburg

**FFH-Gebiet Randow-Welse-Bruch**  
**Karte 4e: Arten**



Kartengrundlage: Gebasisinformation Brandenburg, Verwendung mit Genehmigung Nr. GB-G 199; Topographische Karte 1:10.000 Normalausgabe; Koordinatensystem ETRS 89, Bezugsellipsoid GRSS0

Auftraggeber: NaturSchutzFonds Brandenburg - Stiftung öffentlichen Rechts; Heinrich-Mann-Allee 18/19; 14473 Potsdam

Bearbeitung: Arge Alnus/Rohner/Szamatolski  
Stand: 27.03.2012  
Kartographie: Dr. Szamatolski und Partner

**Arge „FFH-Managementplanung Alnus/Rohner/Szamatolski“**

Alnus, PZSCHUL, Maria-Sofie Rohner, Dr. Szamatolski + Partner GbR  
Logo: Alnus, PZSCHUL, Maria-Sofie Rohner, Dr. Szamatolski + Partner GbR