






Entwicklungsziele

-  Mesotrophe Standgewässer
-  Eutrophe Standgewässer
-  Dauergrünland mit ressourcenschonender Bewirtschaftung oder Pflege
-  Typisch ausgebildetes Feuchtgrünland
-  Typisch ausgebildetes reiches Feuchtgrünland
-  Typisch ausgebildete Frischwiesen oder -weiden
-  Aufgelassenes Grasland und Staudenfluren feuchter Standorte
-  Flächige Laubgebüsche und Feldgehölze frischer Standorte
-  Hecken und Windschutzstreifen
-  Alte Solitärbäume und Kopfbäumeihen
-  Laubwälder
-  Moor- und Bruchwälder
-  Auen- und Erlen-Eschenwälder
-  Rotbuchenwälder
-  Eichen-Hainbuchenwälder
-  Extensivwälder
-  Wälder
-  Umweltgerechte Technische Anlagen, Industrie- und Gewerbeflächen, landw. Betriebsstandorte

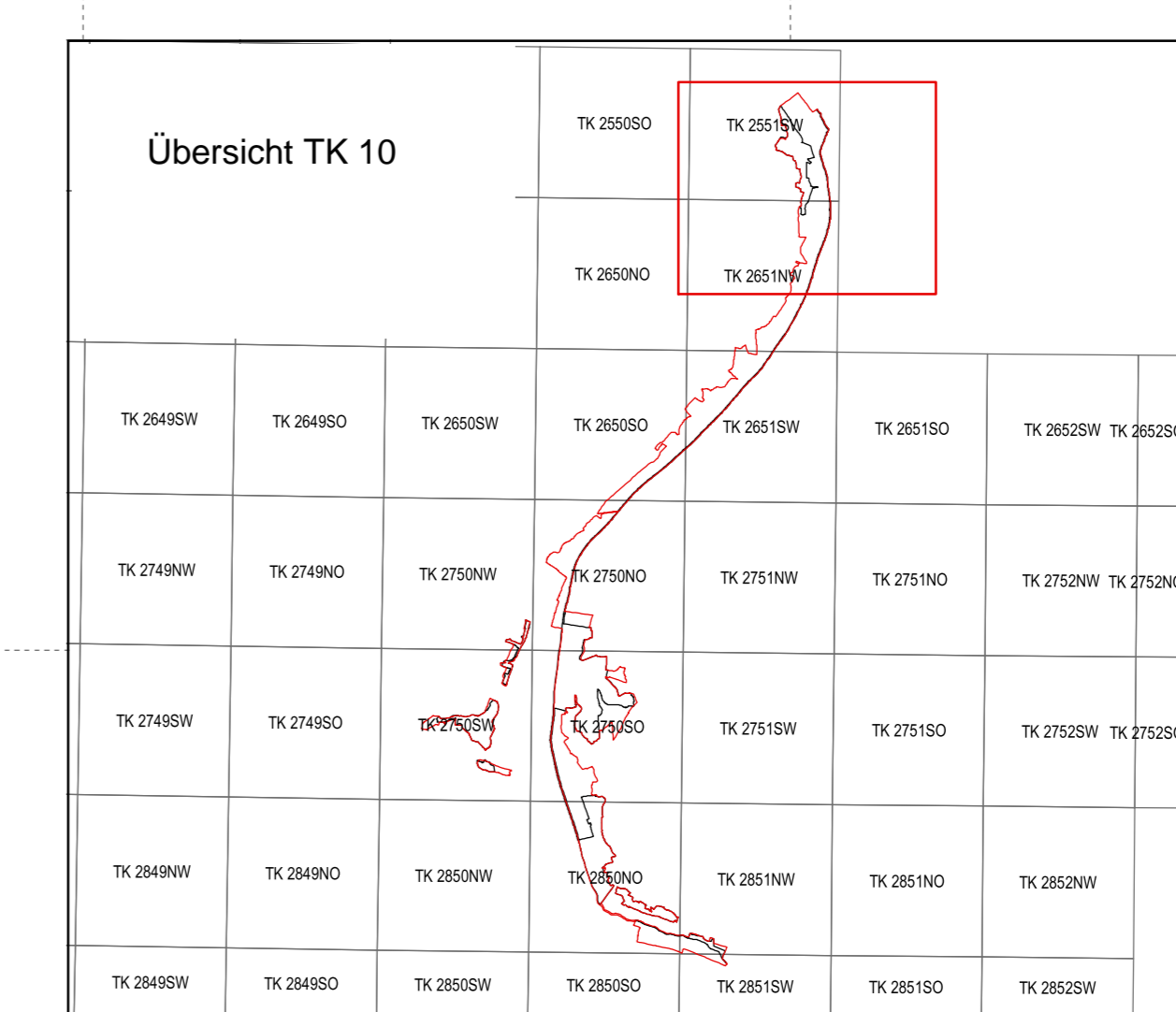
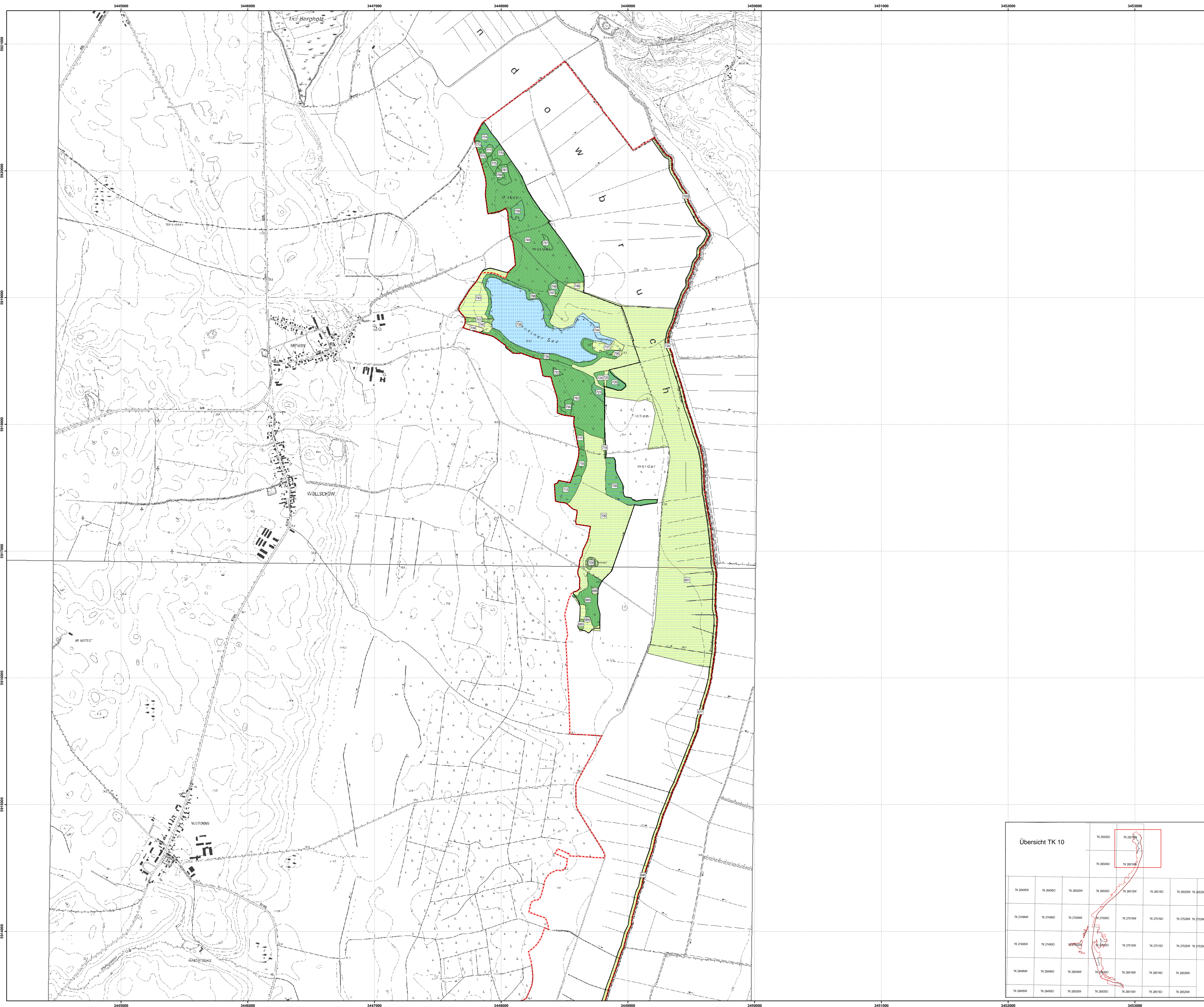
Entwicklungsziele

-  Fließgewässer mit natürlicher Abflussdynamik
-  Hecken und Windschutzstreifen
-  Umweltgerechte Technische Anlagen, Industrie- und Gewerbeflächen, landw. Betriebsstandorte

-  Grenze des FFH-Gebietes Randow-Welse-Bruch
Grundlage: der Grenze: DTK 10 Stand 2009
-  Grenze des Bearbeitungsgebietes

— Grenze des TK 10 Blattes

0123 ID- Nummer der Fläche
(Zusammen mit der Verwaltungsnummer (NF09034-) und der TK-Nr ergibt sich der Pflanz)



Managementplanung Natura 2000 im Land Brandenburg **NaturSchutzFonds Brandenburg**

Gefördert durch den Europäischen Landwirtschaftsfonds für die Entwicklung des ländlichen Raums (ELER) und durch das Land Brandenburg

FFH-Gebiet Randow-Welse-Bruch
Karte 5a: Erhaltungs- und Entwicklungsziele

0 250 500 1.000 1.500 Meter
Maßstab 1:10.000

Kartengrundlage: Geobasisinformation Brandenburg, Verwendung mit Genehmigung Nr. GB-G 199; Topographische Karte 1:10.000 Normausgabe; Koordinatensystem ETRS 89, Bezugsellipsoid GRSS0

Auftraggeber: NaturSchutzFonds Brandenburg - Stiftung öffentlichen Rechts; Heinrich-Mann-Allee 18/19; 14473 Potsdam

Bearbeitung: Arge Alnus/Rohner/Szamatolski
Stand: 27.03.2012
Kartographie: Dr. Szamatolski und Partner

Arge „FFH-Managementplanung Alnus/Rohner/Szamatolski“

alvus
Arbeitsgemeinschaft
Pflanzenschutz
Natur und
Umweltkultur

Dr. Tim Peschel
Pflanzenschutz
Auguststr. 2
12235 Berlin

Maria-Sofie Rohner
ESLA SRL DOGG
Landschaftsökologie Stadtplanung
Umweltmanagement, Tourismusentwicklung

Dr. Szamatolski + Partner GBR
ESLA SRL DOGG
Landschaftsökologie Stadtplanung
Umweltmanagement, Tourismusentwicklung

Natura 2000 Managementplanung

Erhaltungs- und Entwicklungsziele

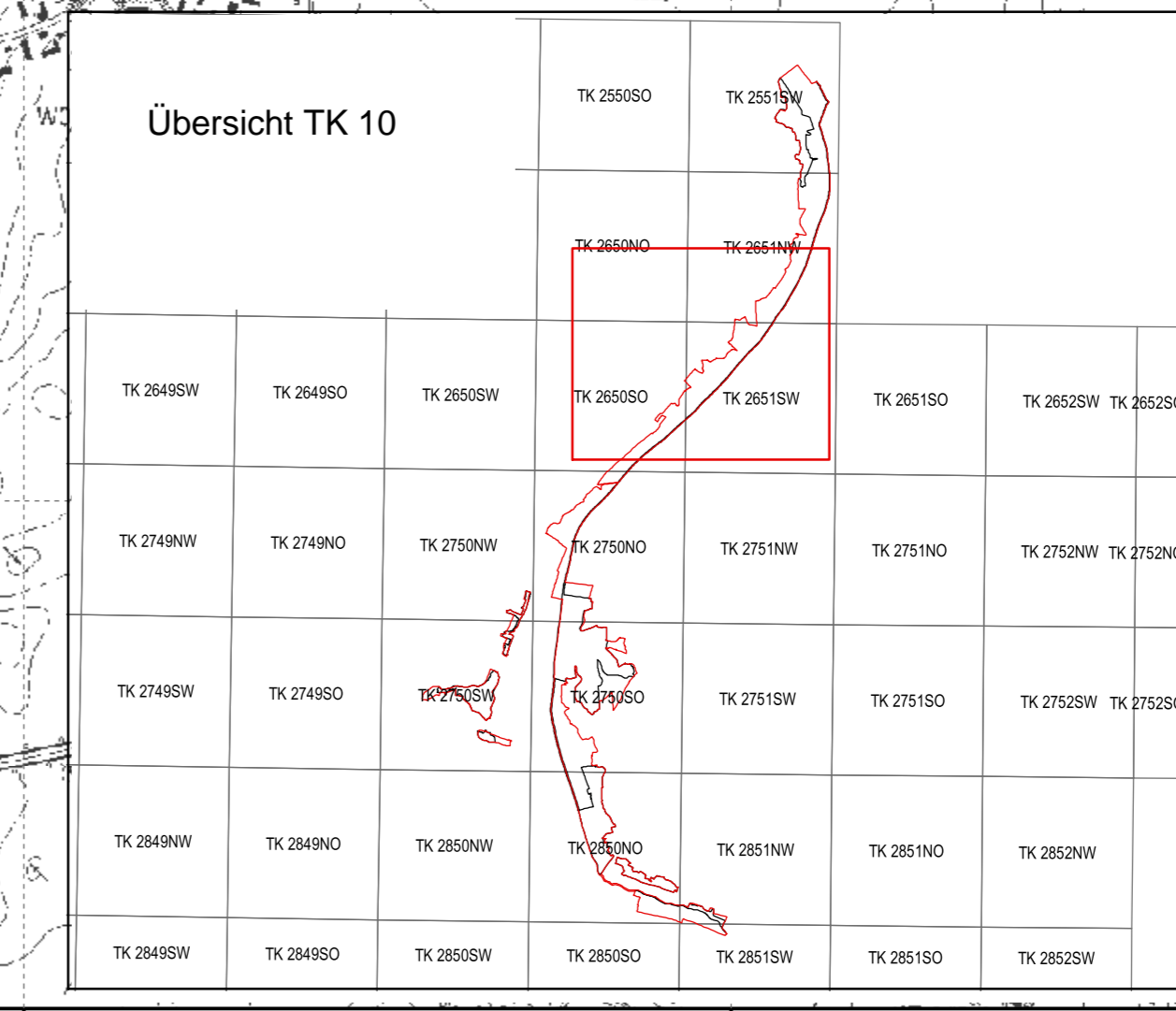
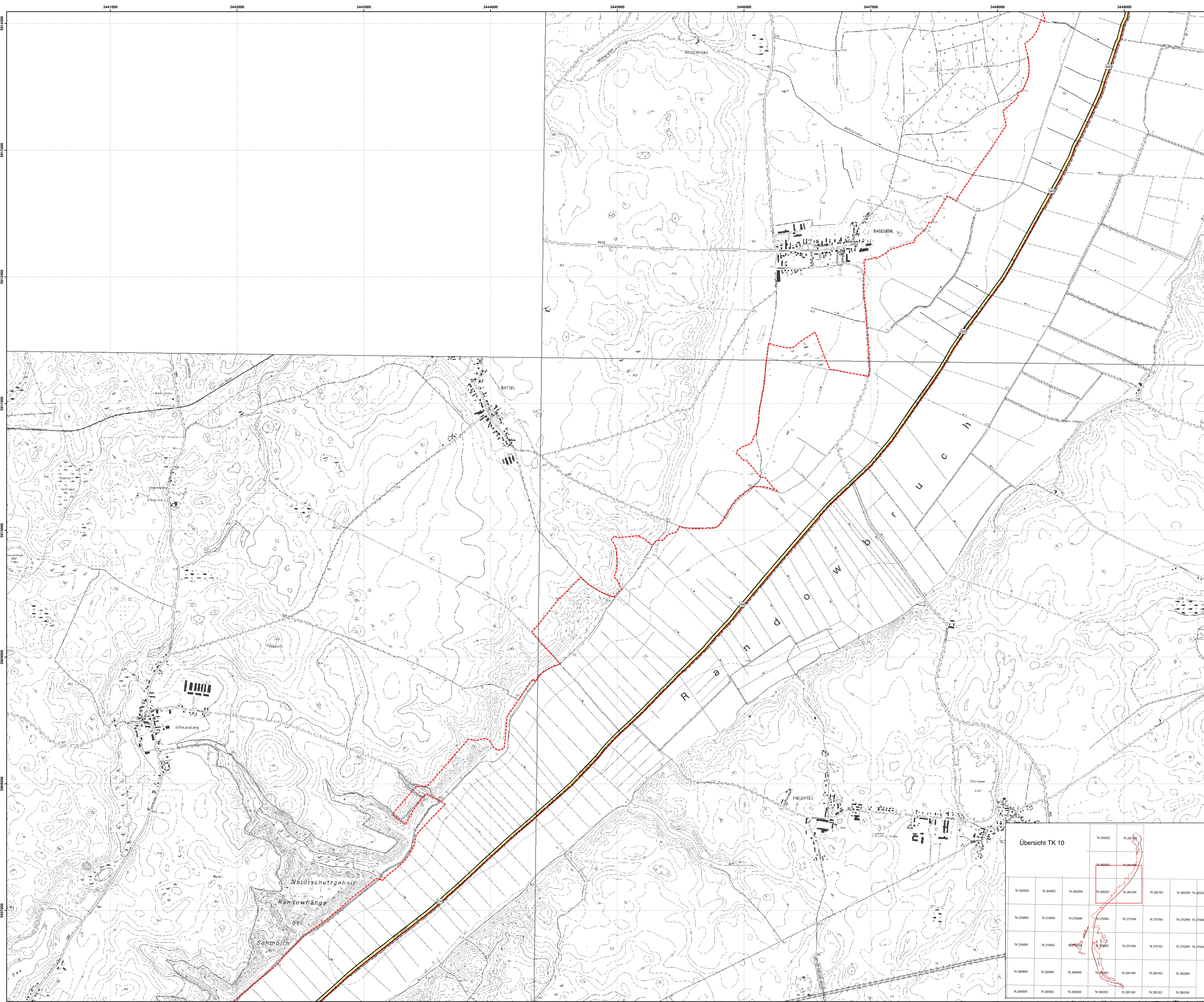
FFH-Gebiet Randow-Welse-Bruch
DE 2750-301; Landesnummer 460

Entwicklungsziele

- Dauern Grünland mit ressourcenschonender Bewirtschaftung oder Pflege
- Fließgewässer mit natürlicher Abflussdynamik
- Hecken und Windschutzstreifen
- Umweltgerechte Technische Anlagen, Industrie- und Gewerbeflächen, landw. Betriebsstandorte

- Grenze des FFH-Gebietes Randow-Welse-Bruch
Grundlage: der Grenze: DTK 10 Stand 2009
- Grenze des Bearbeitungsgebietes
- Grenze des TK 10 Blattes

0123 ID-Nummer der Fläche
(Zusammen mit der Verwaltungsnummer (NF09034-) und der TK-Nr ergibt sich der Pflanz)






Natura 2000 Managementplanung



Erhaltungs- und Entwicklungsziele


FFH-Gebiet Randow-Welse-Bruch
DE 2750-301; Landesnummer 460

Entwicklungsziele

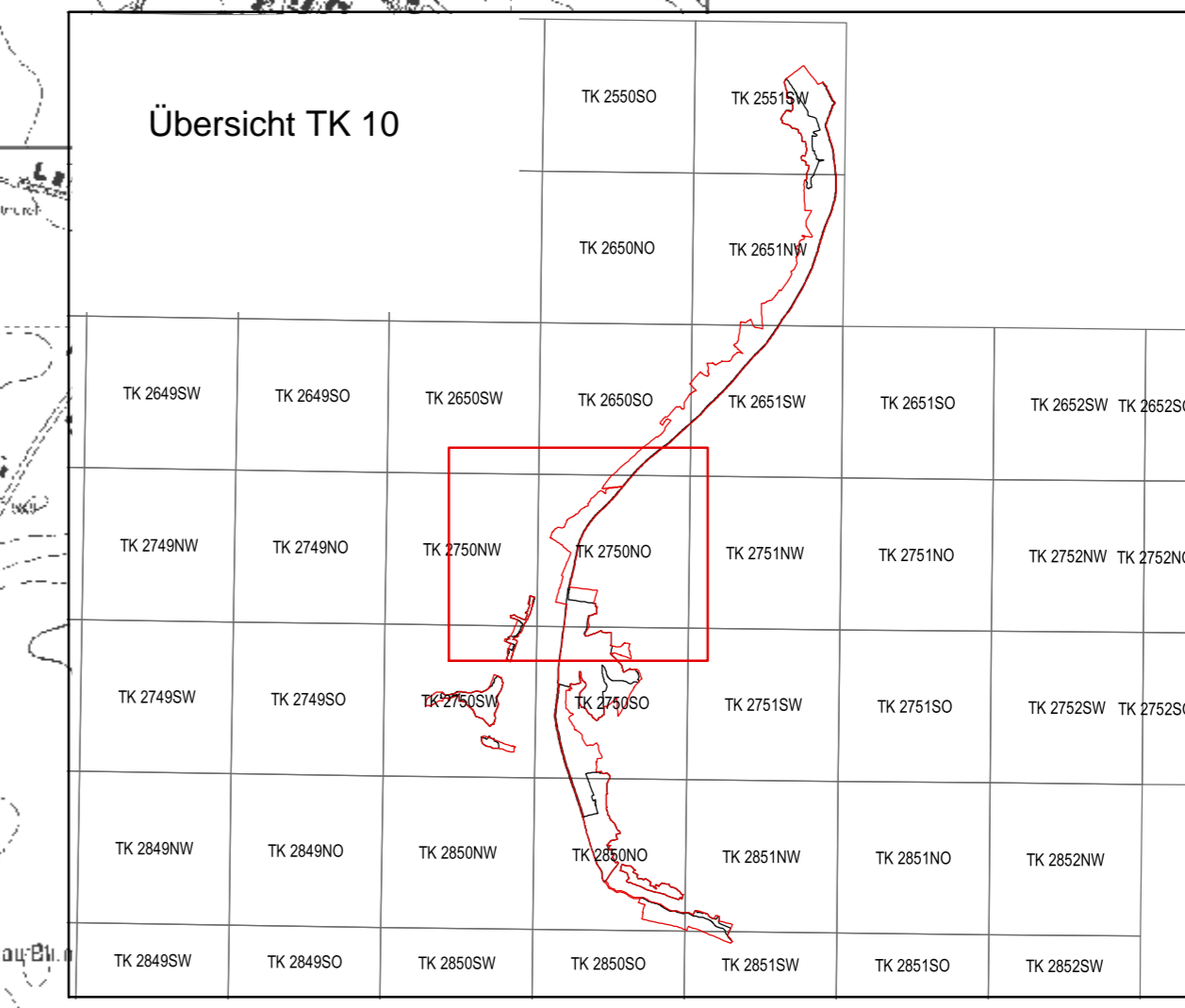
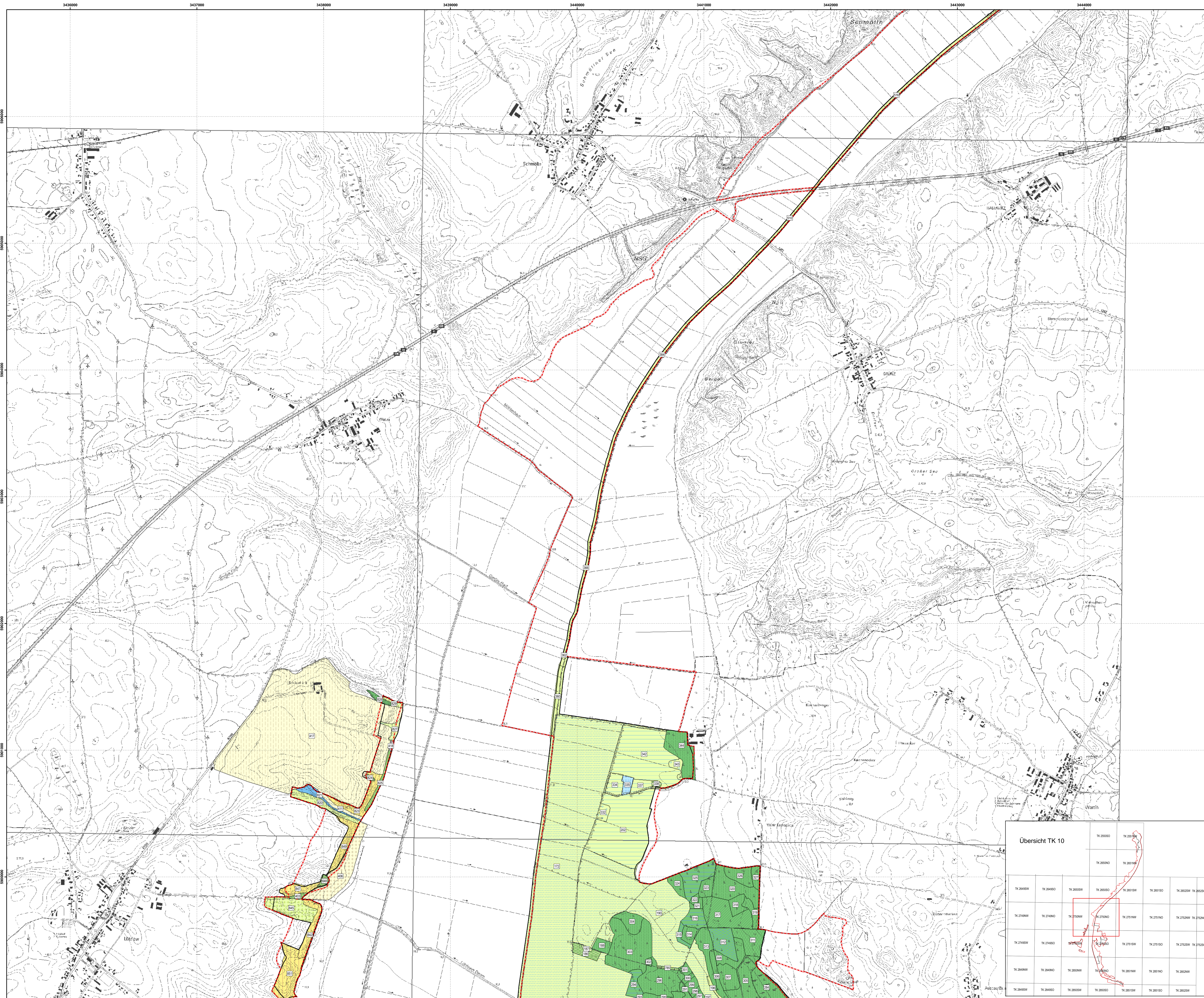
-  Fließgewässer
-  Eutrope Ständgewässer
-  Typisch ausgebildete Trockenrasen
-  Dauergrünland mit ressourcenschonender Bewirtschaftung oder Pflege
-  Reichstrukturiertes Dauergrünland
-  Typisch ausgebildetes Feuchtgrünland
-  Typisch ausgebildetes reiches Feuchtgrünland
-  Typisch ausgebildete Frischwiesen oder -weiden
-  Aufgelassenes Grasland und Staudenfluren
-  Aufgelassenes Grasland und Staudenfluren feuchter Standorte
-  Flächige Laubgebüsche und Feldgehölze trockener Standorte
-  Flächige Laubgebüsche und Feldgehölze frischer Standorte
-  Flächige Laubgebüsche und Feldgehölze feuchter Standorte
-  Waldmäntel
-  Hecken und Windschutzstreifen
-  Alte Solitäräume und Kopfbaumreihen
-  Laubwälder
-  Moor- und Bruchwälder
-  Auen- und Erlen-Eschenwälder
-  Eichen-Hainbuchenwälder
-  Eichenwälder
-  Reichstrukturierte Acker
-  Extensiväcker
-  Umweltgerechte Technische Anlagen, Industrie- und Gewerbeflächen, landw. Betriebsstandorte

-  Fließgewässer mit natürlicher Abflussdynamik
-  Hecken und Windschutzstreifen
-  Umweltgerechte Technische Anlagen, Industrie- und Gewerbeflächen, landw. Betriebsstandorte

-  Grenze des FFH-Gebietes Randow-Welse-Bruch Grundlage der Grenze: DTK 10 Stand: 2009
-  Grenze des Bearbeitungsgebietes

-  Grenze des TK 10 Blattes

0123 ID- Nummer der Fläche (Zusammen mit der Vorwahlnummer (NF09034-) und der TK-Nr ergibt sich der Piktet)

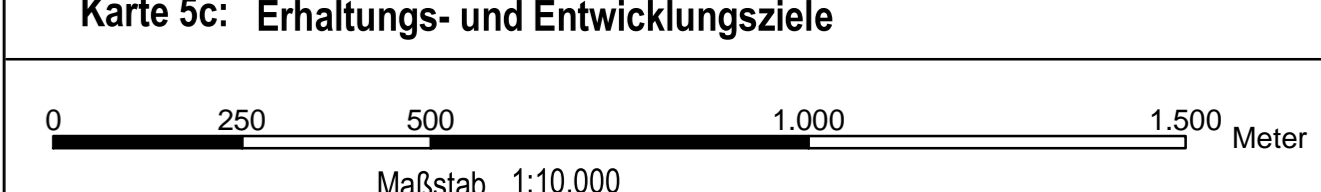


Managementplanung Natura 2000 im Land Brandenburg | NaturSchutzFonds Brandenburg



Gefördert durch den Europäischen Landwirtschaftsfonds für die Entwicklung des ländlichen Raums (ELER) und durch das Land Brandenburg

FFH-Gebiet Randow-Welse-Bruch
Karte 5c: Erhaltungs- und Entwicklungsziele


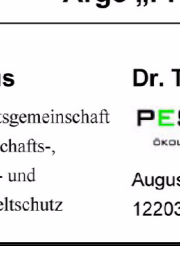

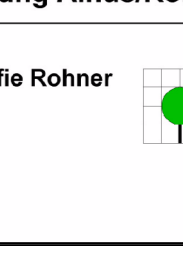


Kartengrundlage: Geobasisinformation Brandenburg, Verwendung mit Genehmigung Nr. GB-G 199; Topographische Karte 1:10.000 Normausgabe; Koordinatensystem ETRS 89, Bezugsellipsoid GRSS0

Auftraggeber: NaturSchutzFonds Brandenburg - Stiftung öffentlichen Rechts, Heinrich-Mann-Allee 18/19, 14473 Potsdam

Bearbeitung: Arge Alnus/Rohner/Szamatolski
Stand: 27.03.2012
Kartographie: Dr. Szamatolski und Partner

Arge „FFH-Managementplanung Alnus/Rohner/Szamatolski“

Arge Alnus
 NaturSchutzFonds Brandenburg
 Ullrichstr. 2
 12235 Berlin

Dr. Tim Peschel
 PZ CHIL
 Auguststr. 2
 12235 Berlin

Maria-Sofie Rohner
 ROLA SRL DGGG
 Landschaftsökologie Stadtplanung
 Umweltmanagement, Tourismusentwicklung

Dr. Szamatolski + Partner GBR
 ROLA SRL DGGG
 Landschaftsökologie Stadtplanung
 Umweltmanagement, Tourismusentwicklung




Natura 2000 Managementplanung




Erhaltungs- und Entwicklungsziele

FFH-Gebiet Randow-Welse-Bruch
DE 2750-301; Landesnummer 460

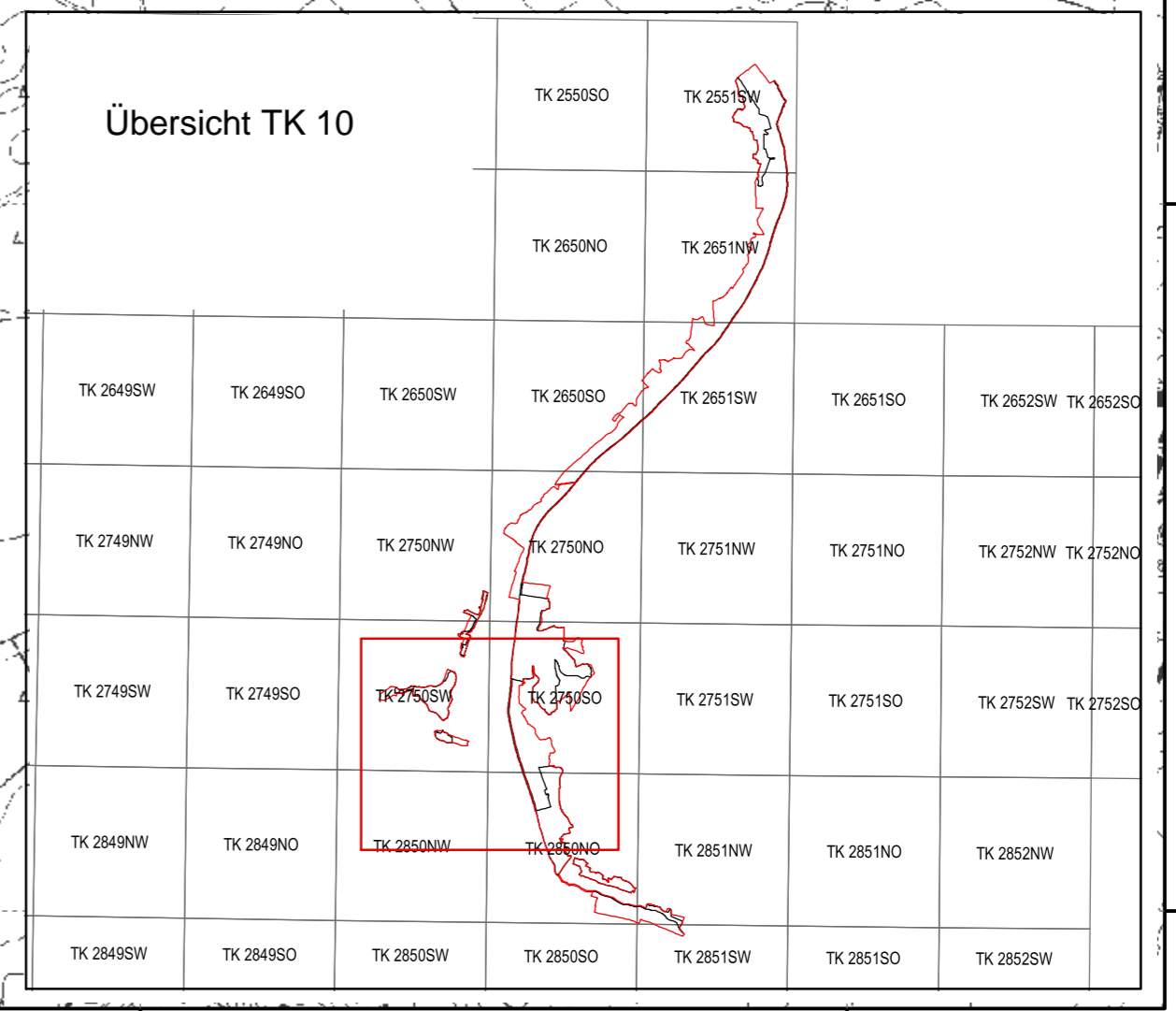
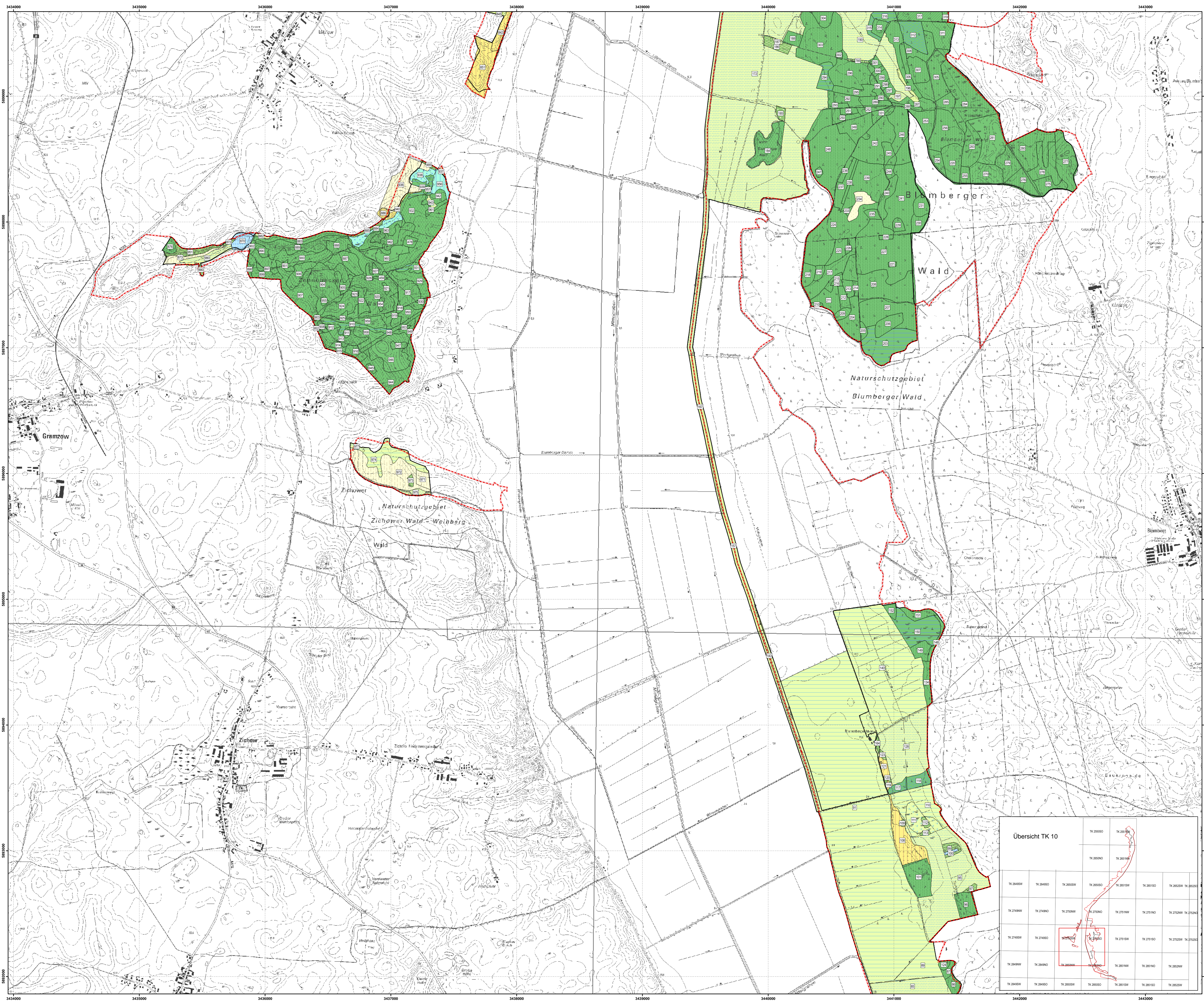
Entwicklungsziele

-  Eutrophe Standgewässer
-  Typisch ausgebildete Trockenrasen
-  Wachsende Moore in natürlicher oder naturnäher Ausprägung
-  Seggen-/Röhrichtmoore
-  Dauergrünland mit ressourcenschonender Bewirtschaftung oder Pflege
-  Großseggenwiesen
-  Typisch ausgebildetes Feuchtgrünland
-  Typisch ausgebildetes reiches Feuchtgrünland
-  Aufgelassenes Grasland und Staudenfluren
-  Aufgelassenes Grasland und Staudenfluren feuchter Standorte
-  Flächige Laubgehölze und Feldgehölze trockener Standorte
-  Flächige Laubgehölze und Feldgehölze frischer Standorte
-  Waldmäntel
-  Hecken und Windschutzstreifen
-  Naturnahe Wälder mit ständig wechselnder Baumartendominanz
-  Laubwälder
-  Moor- und Bruchwälder
-  Auen- und Erlen-Eschenwälder
-  Ulmen-Hangwälder
-  Rotbuchenwälder
-  Eichen-Hainbuchenwälder
-  Eichenwälder
-  Kiefernwälder
-  Extensivwälder
-  Wildäcker

-  Fließgewässer mit natürlicher Abflussdynamik
-  Hecken und Windschutzstreifen
-  Umweltgerechte Technische Anlagen, Industrie- und Gewerbeflächen, landw. Betriebsstandorte

-  Grenze des FFH-Gebietes Randow-Welse-Bruch
Grundlage der Grenze: DTK 10 Stand 2009
-  Grenze des Bearbeitungsgebietes
-  Grenze des TK 10 Blattes

0123 ID- Nummer der Fläche
(Zusammen mit der Verwaltungsnummer (NF09034)
und der TK-Nr ergibt sich der Pflanz)



Managementplanung Natura 2000 im Land Brandenburg | NaturschutzFonds Brandenburg



Gefördert durch den Europäischen Landwirtschaftsfonds für die Entwicklung des ländlichen Raums (ELER) und durch das Land Brandenburg


FFH-Gebiet Randow-Welse-Bruch
Karte 5d: Erhaltungs- und Entwicklungsziele




Kartengrundlage: Geobasisinformation Brandenburg, Verwendung mit Genehmigung Nr. GB-G 199; Topographische Karte 1:10.000 Normausgabe; Koordinatensystem ETRS 89, Bezugsellipsoid GRSS0
Auftraggeber: NaturSchutzFonds Brandenburg - Stiftung öffentlichen Rechts, Heinrich-Mann-Allee 18/19, 14473 Potsdam

Bearbeitung: Arge Alnus/Rohner/Szamatolski
Stand: 27.03.2012
Kartographie: Dr. Szamatolski und Partner


Arge „FFH-Managementplanung Alnus/Rohner/Szamatolski“



Alnus
Arbeitsgemeinschaft
Umwelttechnik
Augustin-Platz
12235 Berlin





Dr. Tim Peschel
PESCHL
Landschaftsökologie, Stadtplanung
Umweltmanagement, Tourismusentwicklung




Dr. Szamatolski + Partner GBR
BOLA SRL DGGG
Landschaftsökologie, Stadtplanung
Umweltmanagement, Tourismusentwicklung

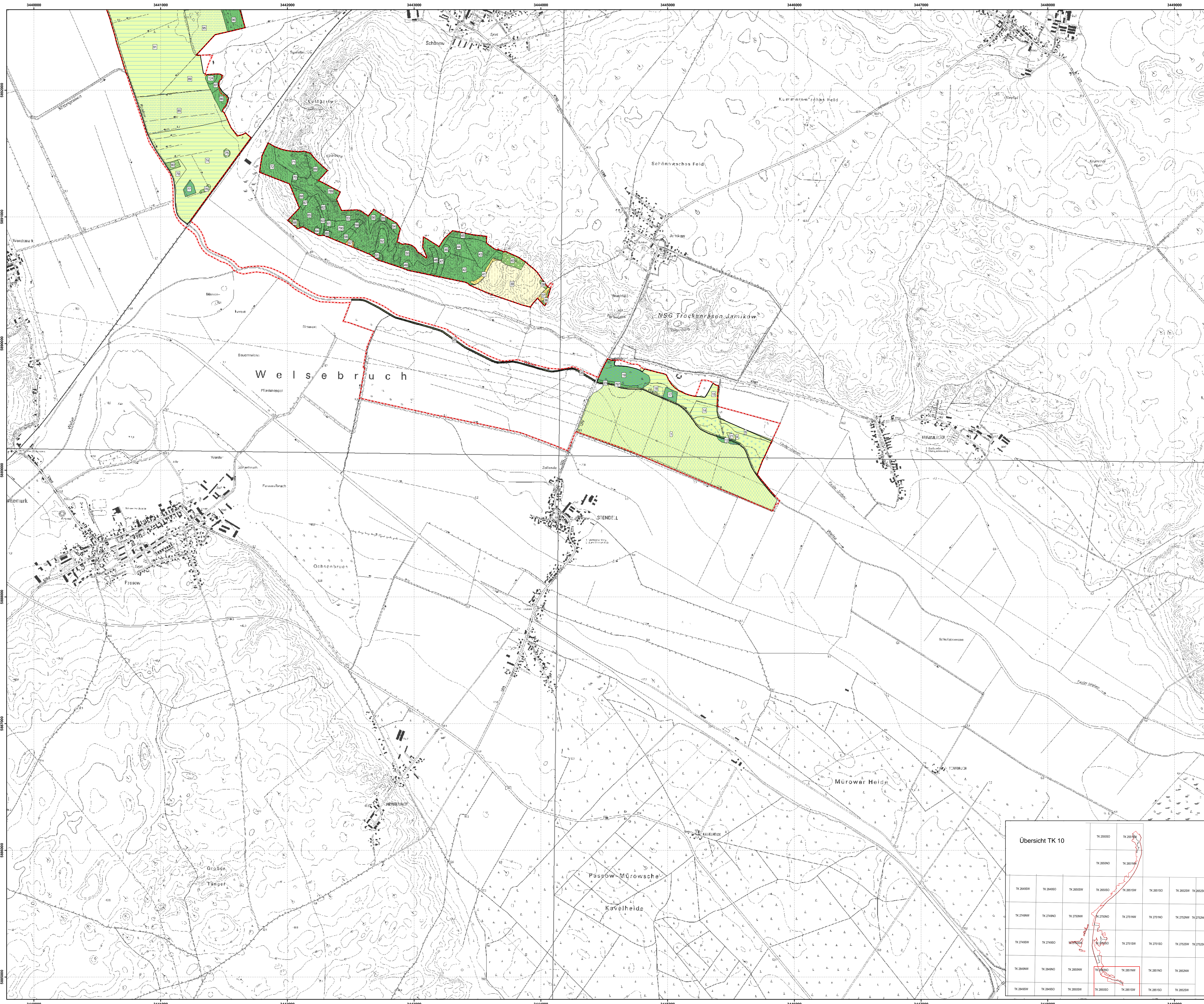
Entwicklungsziele

-  Großseggenwiesen
 -  Typisch ausgebildetes Feuchtgrünland
 -  Typisch ausgebildetes reiches Feuchtgrünland
 -  Artenreiche basiphile und kontinentale Trocken- und Halbtrockenrasen
 -  Aufgelassenes Grasland und Staudenfluren feuchter Standorte
 -  Flächige Laubgebüsche und Feldgehölze frischer Standorte
 -  Flächige Laubgebüsche und Feldgehölze feuchter Standorte
 -  Alte Solitärbäume und Kopfbaumreihen
 -  Naturnahe Wälder mit standortlich wechselnder Baumartendominanz
 -  Laubwälder
 -  Moor- und Bruchwälder
 -  Auen- und Erlen-Eschenwälder
 -  Ulmen-Hangwälder
 -  Rotbuchenwälder
 -  Extensiväcker
 -  Trockene Gruben
-  Fließgewässer mit natürlicher Abflussdynamik
 -  Hecken und Windschutzstreifen
 -  Umweltgerechte Technische Anlagen, Industrie- und Gewerbeflächen, landw. Betriebsstandorte

-  Grenze des FFH-Gebietes Randow-Welse-Bruch
Grundlage: der Grenze: DTK 10 Stand 2009
-  Grenze des Bearbeitungsgebietes

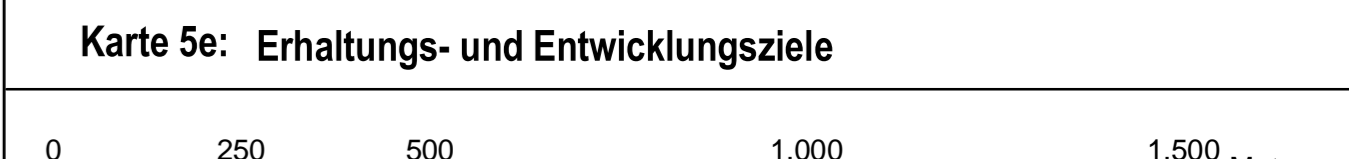
-  Grenze des TK 10 Blattes

0123 ID- Nummer der Fläche
(Zusammen mit der Verwaltungsnummer (NF00034-) und der TK-Nr ergibt sich der Piktet)



Gefördert durch den Europäischen Landwirtschaftsfonds für die Entwicklung des ländlichen Raums (ELER) und durch das Land Brandenburg

FFH-Gebiet Randow-Welse-Bruch
Karte 5e: Erhaltungs- und Entwicklungsziele

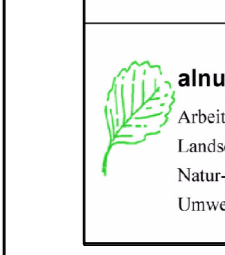





Kartengrundlage: Geobasisinformation Brandenburg, Verwendung mit Genehmigung Nr. GB-G 199; Topographische Karte 1:10.000 Normausgabe; Koordinatensystem ETRS 89, Bezugsellipsoid GRSS0

Auftraggeber: NaturSchutzFonds Brandenburg - Stiftung öffentlichen Rechts, Heinrich-Mann-Allee 18/19, 14473 Potsdam

Bearbeitung: Arge Alnus/Rohner/Szamatolski
Stand: 27.03.2012
Kartographie: Dr. Szamatolski und Partner

Arge „FFH-Managementplanung Alnus/Rohner/Szamatolski“

			
---	---	---	---