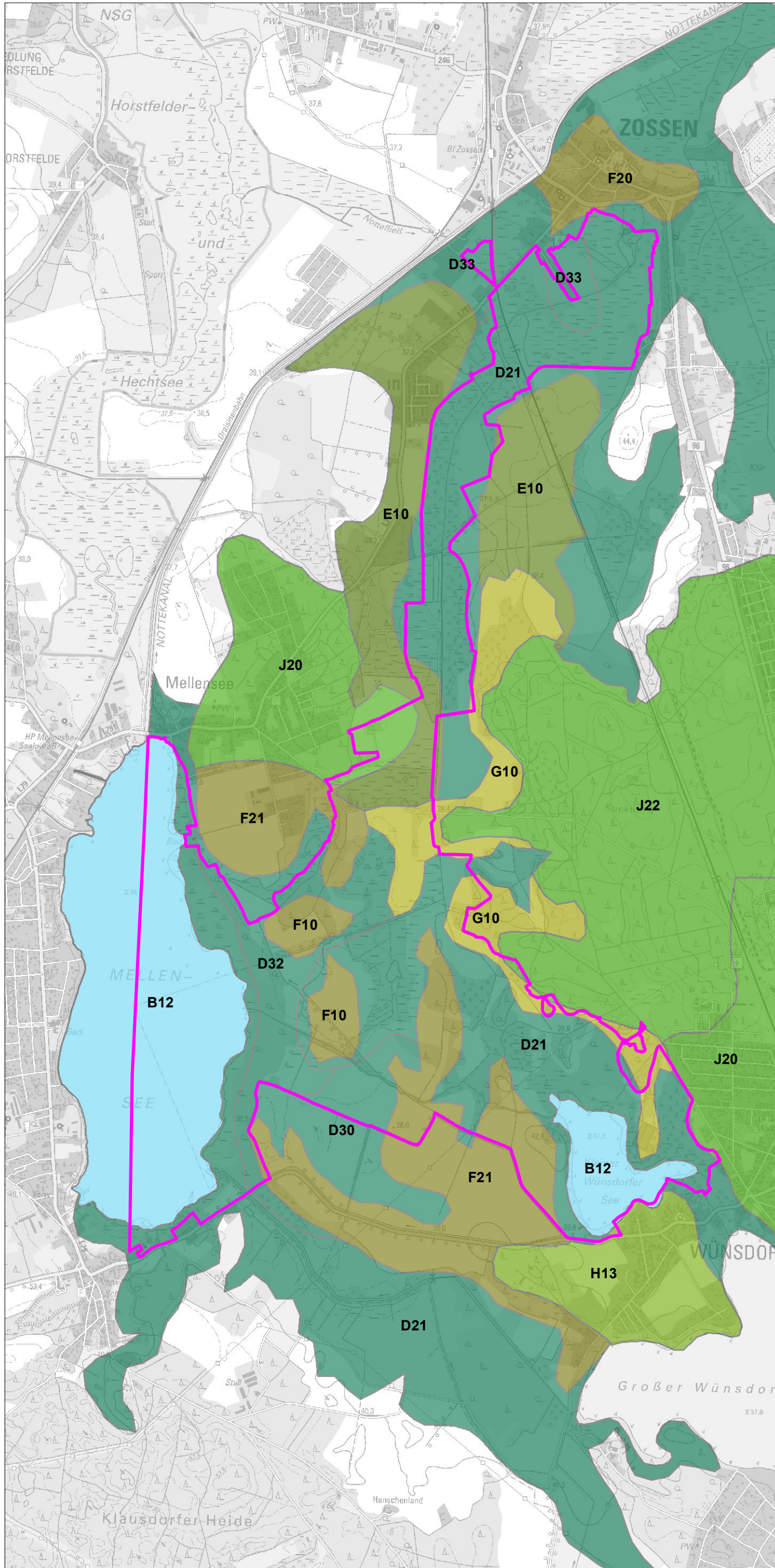


Managementplanung Natura 2000 im Land Brandenburg (FFH-Gebiet Wehrdamm, Mellensee, Kleiner Wünsdorfer See, 488)

Auftraggeber: Stiftung Naturschutzfonds Brandenburg



Legende

Potentielle natürliche Vegetation

- B12** Stillgewässer mit Hornblatt- und Wasserrosen- Schwimmblattrasen
- D21** Schwarzerlen-Sumpf- und -Bruchwald im Komplex mit Schwarzerlen-Niederungswald
- D30** Schwarzerlen-Niederungswald
- D32** Schwarzerlen-Niederungswald im Komplex mit Pfeifengras-Stieleichen-Hainbuchenwald
- D33** Schwarzerlen-Niederungswald im Komplex mit Sternmieren-Stieleichen-Hainbuchenwald
- E10** Traubenkirschen-Eschenwald
- F10** Pfeifengras-Stieleichen-Hainbuchenwald
- F20** Sternmieren-Stieleichen-Hainbuchenwald
- F21** Sternmieren-Stieleichen-Hainbuchenwald im Komplex mit Pfeifengras-Stieleichen-Hainbuchenwald
- G10** Waldreitgras-Winterlinden-Hainbuchenwald
- H13** Pfeifengras-Moorbirken-Stieleichenwald im Komplex mit Pfeifengras-Stieleichen-Hainbuchenwald
- J20** Drahtschmielen-Eichenwald
- J22** Drahtschmielen-Eichenwald im Komplex mit Schafschwingel-Eichenwald

Weitere Themen

- FFH-Gebietsgrenze (Grenzabstimmung NSF 11/2012)

(Quelle: Hofmann & Pommer 2006, DTK25 2010/2011, NSF 2012))

Maßstab 1:25.000

**FFH-Gebiet
Wehrdamm/Mellensee/Kleiner Wünsdorfer See (488)**

Potentielle natürliche Vegetation (PnV)

Bearbeitung:
planland GbR

