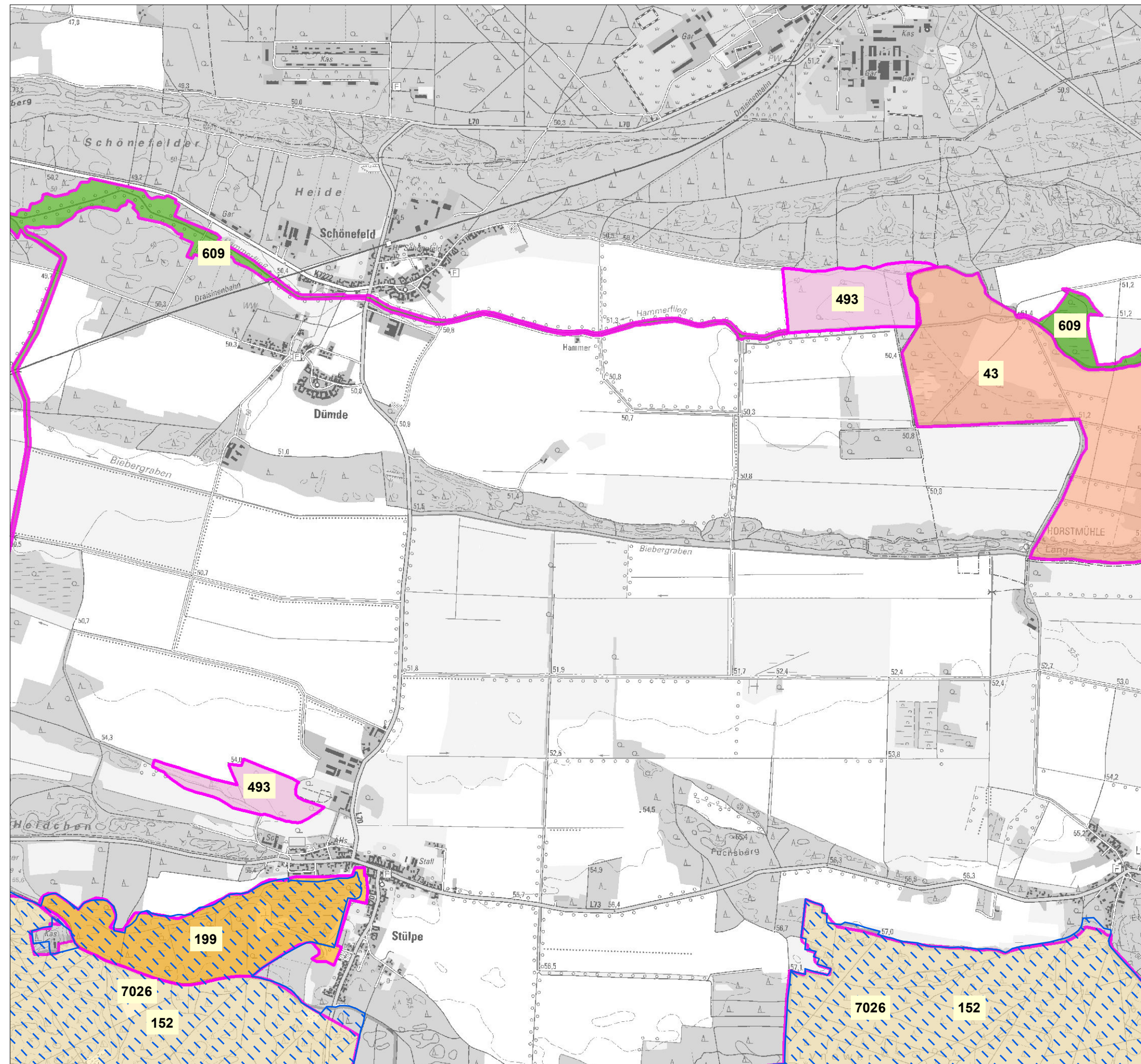


Managementplanung Natura 2000 im Land Brandenburg (Park Stülpe und Schönefelder Busch, 493)

Auftraggeber: Stiftung Naturschutzfonds Brandenburg



Legende

FFH-Gebiet des Managementplanes

493, Park Stülpe und Schönefelder Busch

Angrenzende FFH-/SPA-Gebiete

- 43, Schöbendorfer Busch
- 152, Heidehof - Golmberg
- 196, Stärchen und Freibusch
- 199, Espenluch und Stülper See
- 609, Nuthe, Hammerfließ und Eiserbach
- 7026, Truppenübungsplatz Jüterbog Ost und West (SPA)

(Quelle: LUGV 2013)

Maßstab 1:25.000

**FFH-Gebiet
Park Stülpe und Schönefelder Busch (493)**
Lage im Raum mit Natura-2000 Schutzgebieten

Bearbeitung: **planland**
Planungsgruppe
Landschaftsentwicklung

Büro
Ralf Schwarz