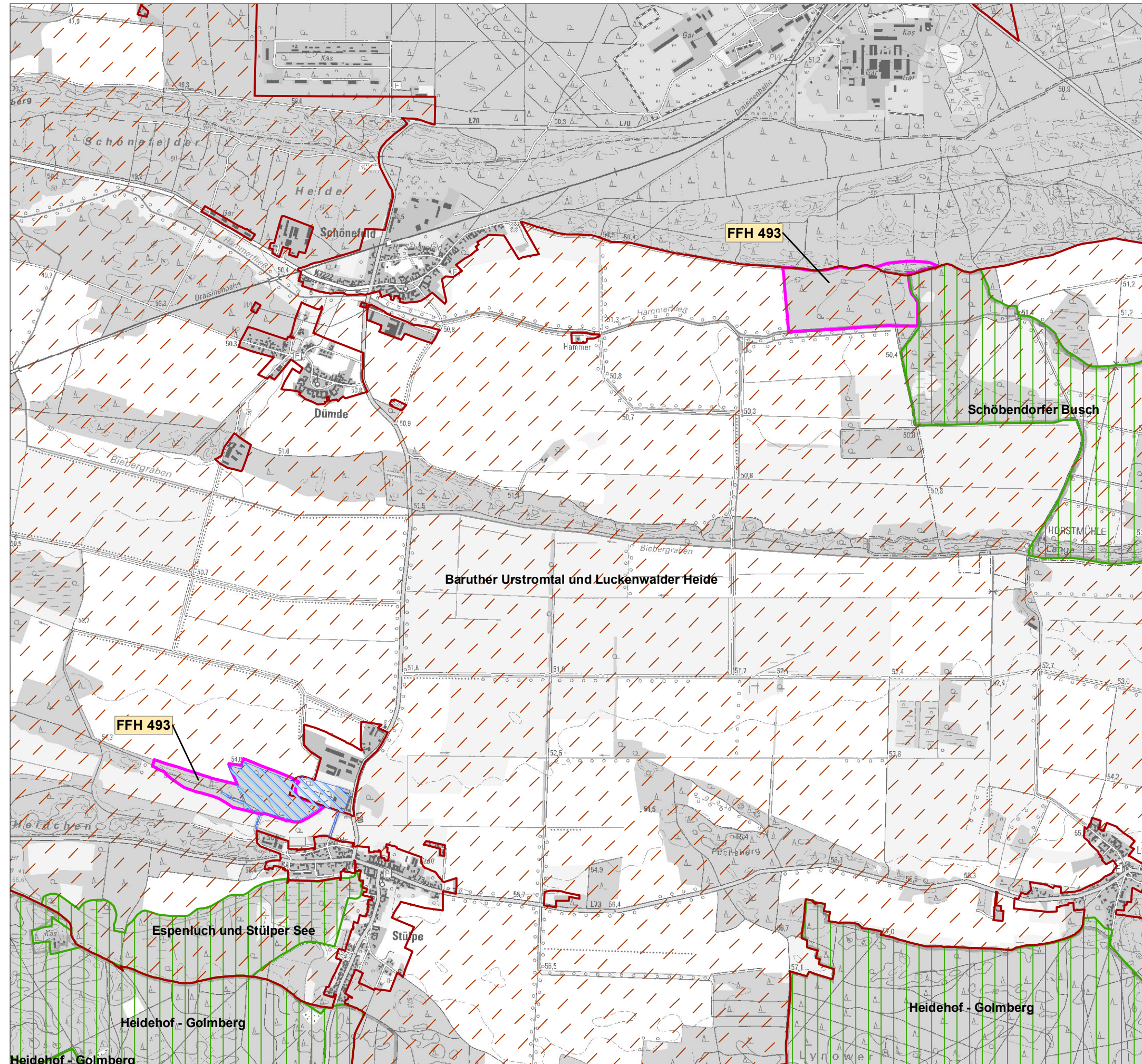


# Managementplanung Natura 2000 im Land Brandenburg (Park Stülpe und Schönfelder Busch, 493)

Auftraggeber: Stiftung Naturschutzfonds Brandenburg



## Legende

### Nationale Schutzgebietskategorien

Landschaftsschutzgebiet (LSG):  
"LSG Baruther Urstromtal und Luckenwalder Heide"

Naturschutzgebiet (NSG):  
"NSG Schöbendorfer Busch"  
"NSG Espenluch und Stülper See"  
"NSG Heidehof - Golmberg"

Denkmal:  
"Gutsanlage Stülpe"

### Weitere Themen

FFH-Gebietsgrenze

(Quelle: LUGV 2013, BLDAM Brandenburg 2009)

Maßstab 1:25.000

## FFH-Gebiet Park Stülpe und Schönfelder Busch (493)

### Nationale Schutzgebietsgrenzen

Bearbeitung: **planland**  
Planungsgruppe  
Landschaftsentwicklung

Büro  
**Ralf Schwarz**