

Managementplan für das FFH-Gebiet Deetzer Hügel (Landesnr.: 503, EU-Nr.: DE 3542-302)

Teilgebiet Deetzer Hügel

Karte 1: Landnutzung und Schutzgebiete

Legende

- FFH-Gebiet

- Landnutzung**

 - anthropogene Rohbodenstandorte und Ruderalfluren
 - Trockenrasen
 - Zwergstrauchheiden und Nadelgebüsche
 - Laubgebüsche, Feldgehölze, Alleen, Baumreihen und Baumgruppen
 - Wälder
 - Forsten

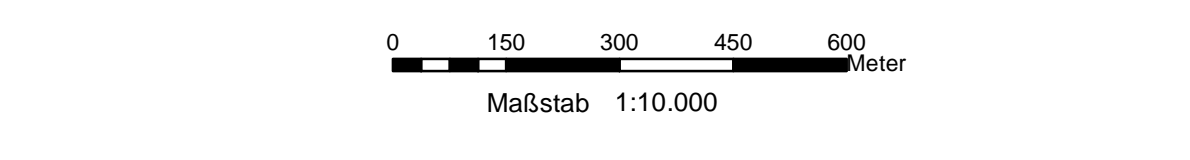
- Geschützte Teile von Natur und Landschaft und weitere Schutzgebiete**

 - Fauna-Flora-Habitate (FFH)
 - Vogelschutzgebiete (SPA)
 - Naturschutzgebiete (NSG)
 - Landschaftsschutzgebiete (LSG)

Datenquellen:
 Geobasisdaten: LGB © GeoBasis-DE/LGB, 2017, LVB 03/17
 Fachdaten: Datenlizenz Deutschland - Namensnennung - Version 2.0; <https://www.govdata.de/dl-de/by-2-0>; <https://www.govdata.de/dl-de/by-2-0>
 Landesamt für Umwelt Brandenburg; <https://metaver.de/trefferanzeige?docuoid=AB2F53A4-A68E-413F-84C4-A972D2A2DA0B>;
 Schutzgebiete (NSG, LSG, GSG); <https://metaver.de/trefferanzeige?docuoid=7DE3A549-769C-4F01-A5E6-B3E25D40975E>;
 FFH-Gebiete
 Biotoptypenkartierung: Stiftung NaturSchutzFonds Brandenburg, 2017

Managementplan für das FFH-Gebiet
Deetzer Hügel (Landesnr.: 503, EU-Nr.: DE 3542-302)

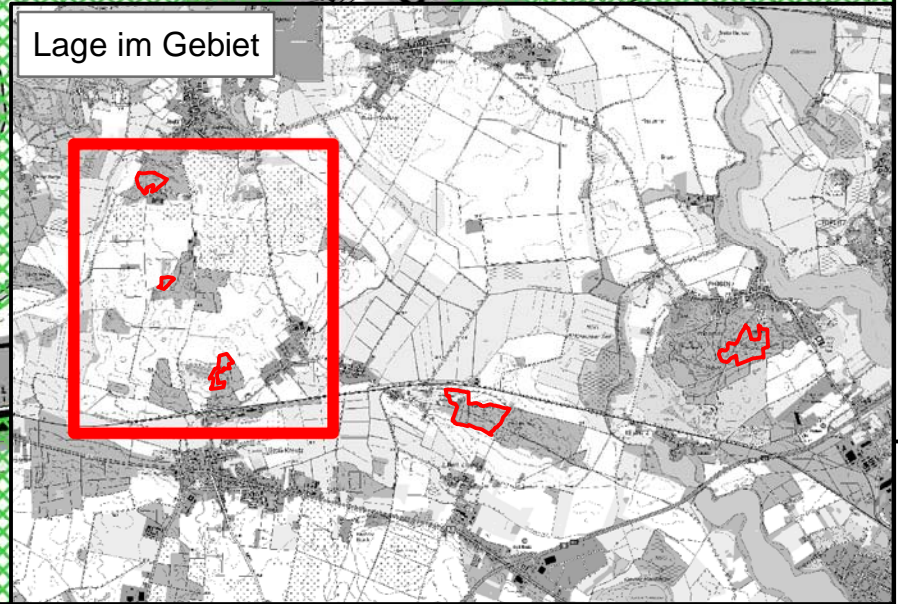
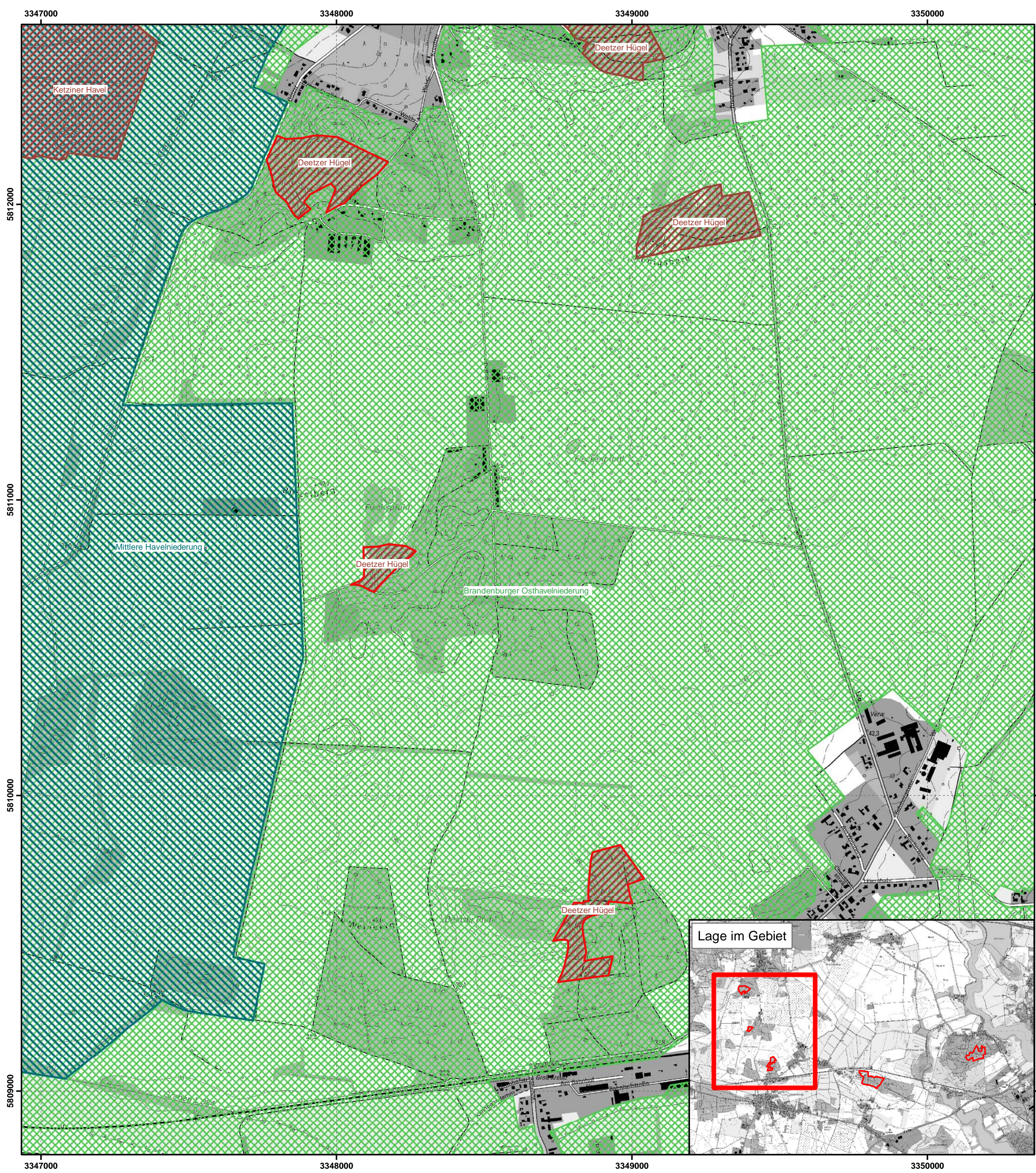
Karte 1: Landnutzung und Schutzgebiete
 Blatt-Nr.: 1 von 4



Bearbeitung: Arge Stadt und Land / Szamatolski / Alnus
 Stand: 25.01.2019
 Kartographie: Stadt und Land Planungsgesellschaft mbH

Auftraggeber:
 Stiftung NaturSchutzFonds Brandenburg
 Heinrich-Mann-Allee 18/19
 14473 Potsdam

Auftragnehmer:
 Arge Stadt und Land / Szamatolski / Alnus
 c/o Stadt und Land Planungsgesellschaft
 Hauptstraße 36, 39596 Hohenberg-Krusemark



Managementplan für das FFH-Gebiet Deetzer Hügel (Landesnr.: 503, EU-Nr.: DE 3542-302) Teilgebiet Deetzer Hügel-Ergänzung Karte 1: Landnutzung und Schutzgebiete

Legende

FFH-Gebiet

Landnutzung

- Gras- und Staudenfluren
- Trockenrasen
- Wälder
- Forsten
- Trockenrasen

Geschützte Teile von Natur und Landschaft und weitere Schutzgebiete

- Fauna-Flora-Habitate (FFH)
- Vogelschutzgebiete (SPA)
- Naturschutzgebiete (NSG)
- Landschaftsschutzgebiete (LSG)

Datenquellen:

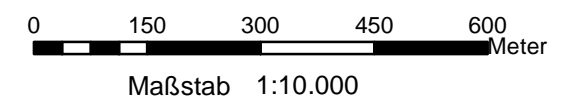
Geobasisdaten: LGB © GeoBasis-DE/LGB, 2017, LVB 03/17
 Geofachdaten: Datenlizenz Deutschland - Namensnennung - Version 2.0; <https://www.govdata.de/dl-de/by-2-0>; dl-de-by-2.0;
 Landesamt für Umwelt Brandenburg; <https://metaver.de/trefferanzeige?docuoid=AB2F53A4-A68E-413F-84C4-A972D2A2DA0B>;
 Schutzgebiete (NSG, LSG, GSG); <https://metaver.de/trefferanzeige?docuoid=7DE3A549-769C-4F01-A5E6-B3E25D40975E>;
 FFH-Gebiete
 Biotoptypenkartierung: Stiftung NaturSchutzFonds Brandenburg, 2017

Managementplan für das FFH-Gebiet Deetzer Hügel (Landesnr.: 503, EU-Nr.: DE 3542-302)



Karte 1: Landnutzung und Schutzgebiete

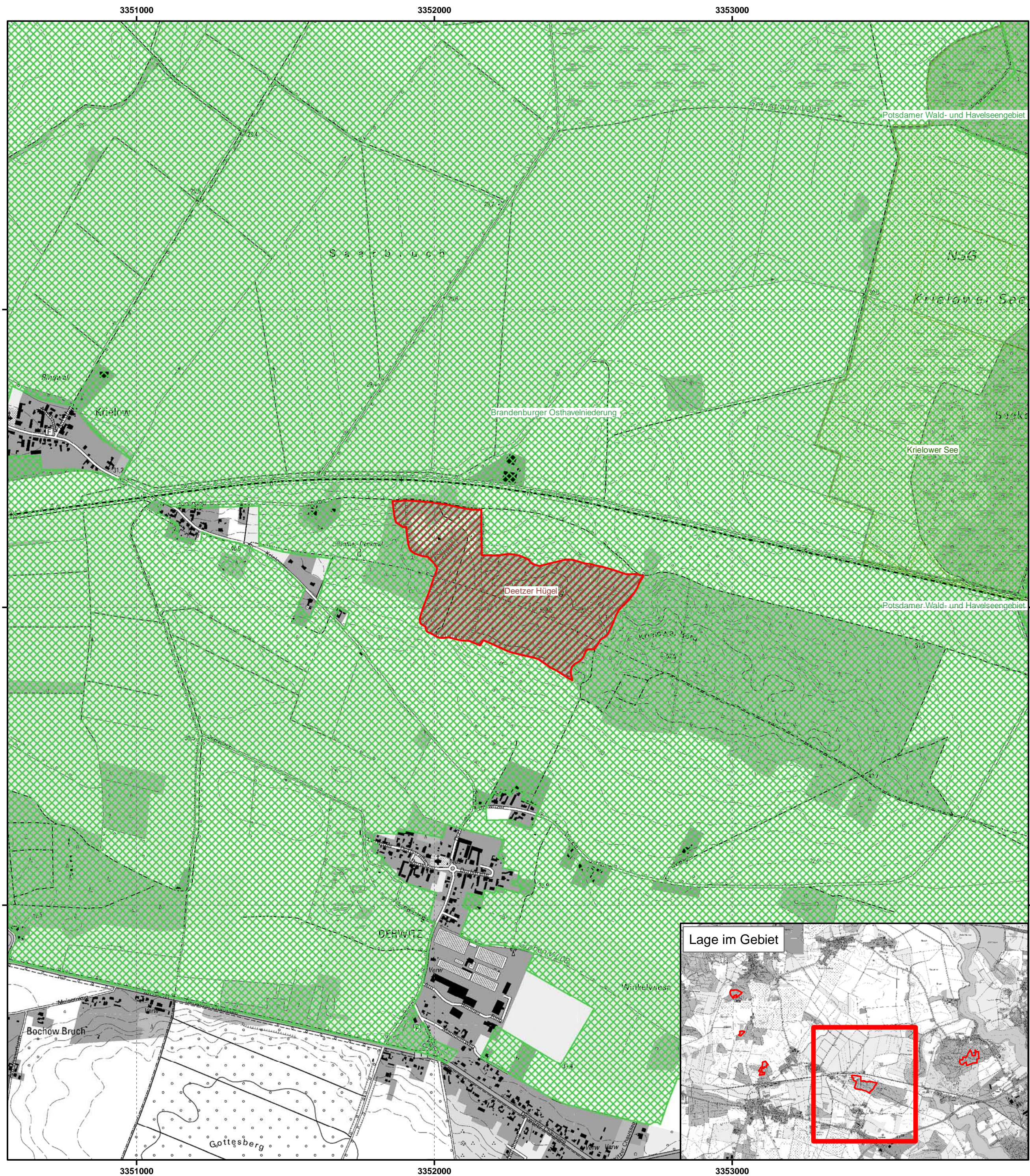
Blatt-Nr.: 2 von 4



Bearbeitung: Arge Stadt und Land / Szamatolski / Alnus
 Stand: 25.01.2019
 Kartographie: Stadt und Land Planungsgesellschaft mbH

Auftraggeber:
 Stiftung NaturSchutzFonds Brandenburg
 Heinrich-Männ-Allee 18/19
 14473 Potsdam

Auftragnehmer:
 Arge Stadt und Land / Szamatolski / Alnus
 c/o Stadt und Land Planungsgesellschaft
 Hauptstraße 36, 39596 Hohenberg-Krusemark



Managementplan für das FFH-Gebiet Deetzer Hügels (Landesnr.: 503, EU-Nr.: DE 3542-302) Teilgebiet Deetzer Hügels-Ergänzung Karte 1: Landnutzung und Schutzgebiete

Legende

FFH-Gebiet

Landnutzung

- Gras- und Staudenfluren
- Trockenrasen
- Wälder
- Forsten
- Trockenrasen

Geschützte Teile von Natur und Landschaft und weitere Schutzgebiete

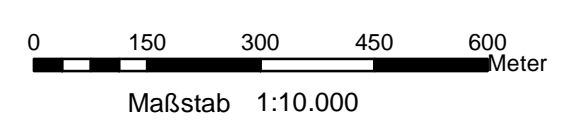
- Fauna-Flora-Habitate (FFH)
- Vogelschutzgebiete (SPA)
- Naturschutzgebiete (NSG)
- Landschaftsschutzgebiete (LSG)

Datenquellen:
 Geobasisdaten: LGB © GeoBasis-DE/LGB, 2017, LVB 03/17
 Geofachdaten: Datenlizenz Deutschland - Namensnennung - Version 2.0; <https://www.govdata.de/dl-de/by-2-0>; dl-de-by-2.0;
 Landesamt für Umwelt Brandenburg; <https://metaver.de/trefferanzeige?docuuiid=AB2F53A4-A68E-413F-84C4-A972D2A2DA0B>;
 Schutzgebiete (NSG, LSG, GSG); <https://metaver.de/trefferanzeige?docuuiid=7DE3A549-769C-4F01-A5E6-B3E25D40975E>;
 FFH-Gebiete
 Biotoptypenkartierung: Stiftung NaturSchutzFonds Brandenburg, 2017

Managementplan für das FFH-Gebiet Deetzer Hügels (Landesnr.: 503, EU-Nr.: DE 3542-302)



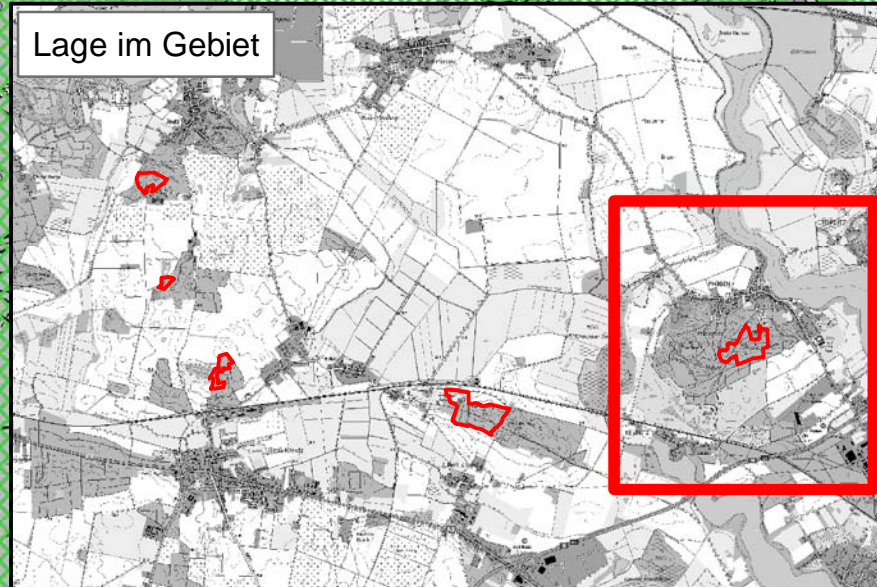
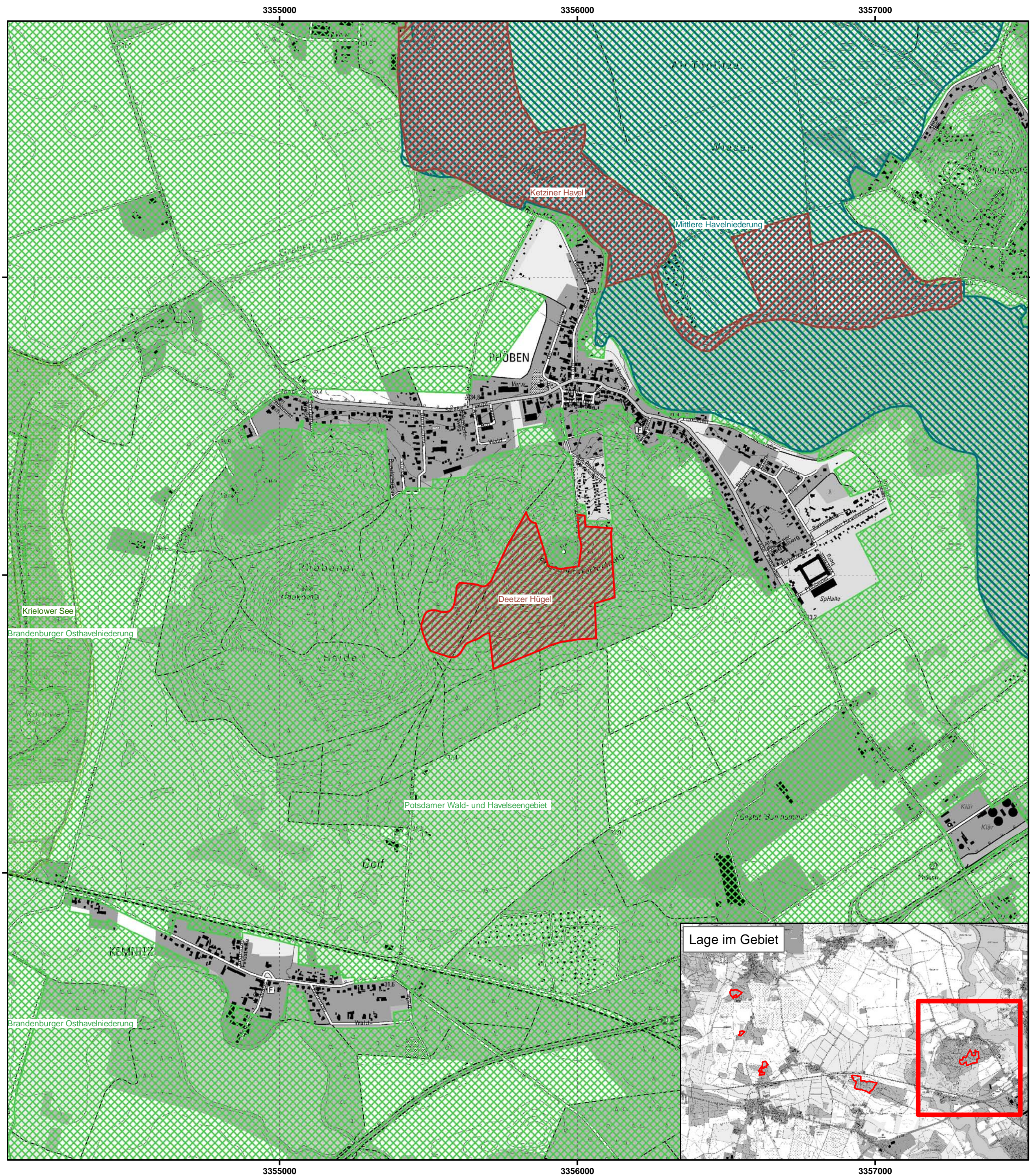
Karte 1: Landnutzung und Schutzgebiete
 Blatt-Nr.: 3 von 4



Bearbeitung: Arge Stadt und Land / Szamatolski / Alnus
 Stand: 15.10.2018
 Kartographie: Stadt und Land Planungsgesellschaft mbH

Auftraggeber:
 Stiftung NaturSchutzFonds Brandenburg
 Heinrich-Männ-Allee 18/19
 14473 Potsdam

Auftragnehmer:
 Arge Stadt und Land / Szamatolski / Alnus
 c/o Stadt und Land Planungsgesellschaft
 Hauptstraße 36, 39596 Hohenberg-Krusemark



Managementplan für das FFH-Gebiet Deetzer Hängel (Landesnr.: 503, EU-Nr.: DE 3542-302) Teilgebiet Deetzer Hängel-Ergänzung Karte 1: Landnutzung und Schutzgebiete

Legende

FFH-Gebiet

Landnutzung

- Gras- und Staudenfluren
- Trockenrasen
- Wälder
- Forsten
- Trockenrasen

Geschützte Teile von Natur und Landschaft und weitere Schutzgebiete

- Fauna-Flora-Habitate (FFH)
- Vogelschutzgebiete (SPA)
- Naturschutzgebiete (NSG)
- Landschaftsschutzgebiete (LSG)

Datenquellen:

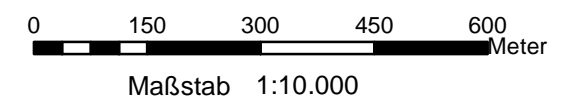
Geobasisdaten: LGB © GeoBasis-DE/LGB, 2017, LVB 03/17
 Geofachdaten: Datenlizenz Deutschland - Namensnennung - Version 2.0; <https://www.govdata.de/dl-de/by-2-0>; dl-de-by-2.0;
 Landesamt für Umwelt Brandenburg; <https://metaver.de/trefferanzeige?docuuiid=AB2F53A4-A68E-413F-84C4-A972D2A2DA0B>;
 Schutzgebiete (NSG, LSG, GSG); <https://metaver.de/trefferanzeige?docuuiid=7DE3A549-769C-4F01-A5E6-B3E25D40975E>;
 FFH-Gebiete
 Biotoptypenkartierung: Stiftung NaturSchutzFonds Brandenburg, 2017

Managementplan für das FFH-Gebiet Deetzer Hängel (Landesnr.: 503, EU-Nr.: DE 3542-302)



Karte 1: Landnutzung und Schutzgebiete

Blatt-Nr.: 4 von 4



Bearbeitung: Arge Stadt und Land / Szamatolski / Alnus
 Stand: 25.01.2019
 Kartographie: Stadt und Land Planungsgesellschaft mbH

Auftraggeber:
 Stiftung NaturSchutzFonds Brandenburg
 Heinrich-Mann-Allee 18/19
 14473 Potsdam

Auftragnehmer:
 Arge Stadt und Land / Szamatolski / Alnus
 c/o Stadt und Land Planungsgesellschaft
 Hauptstraße 36, 39596 Hohenberg-Krusemark