

Managementplan für das FFH-Gebiet Deetzer Hügel (Landesnr.: 503, EU-Nr.: DE 3542-302)
 Teilgebiet Deetzer Hügel
 Karte 2: Bestand und Bewertung der Lebensraumtypen des Anhangs I FFH-Richtlinie und weiterer wertgebender Biotope

Legende

- FFH-Gebiet
- 0022** Flächen-ID
- 6120:B LRT-Code: Erhaltungsgrad/ Entwicklungsfläche/ irreversibel gestörter LRT
- Trockenrasen
- Trockenrasen - Potentialfläche
- Heiden
- Eichen, Eichen-Hainbuchenwälder und Hangmischwälder

Lebensraumtypen nach Anhang I der FFH-Richtlinie

- 4030 Trockene europäische Heiden
- 6120 Trockene, kalkreiche Sandrasen
- 6240 Subpannische Steppen-Trockenrasen [Festucetalia vallesiacae]
- 9190 Alte bodensaure Eichenwälder auf Sandebenen mit Quercus robur

LRT-Bewertung

- A hervorragender Erhaltungsgrad
- B guter Erhaltungsgrad
- C mittlerer bis schlechter Erhaltungsgrad

Entwicklungsflächen

- Eichen, Eichen-Hainbuchenwälder und Hangmischwälder (E)

Lebensraumtypen als Begleitbiotop

Flächen-ID	LRT-Code	LRT-Bezeichnung
0001	6240	Subpannische Steppen-Trockenrasen [Festucetalia vallesiacae]
0013	4030	Trockene europäische Heiden
0013	6240	Subpannische Steppen-Trockenrasen [Festucetalia vallesiacae]
0016	6120	Trockene, kalkreiche Sandrasen
0020	6120	Trockene, kalkreiche Sandrasen
0021	6240	Subpannische Steppen-Trockenrasen [Festucetalia vallesiacae]
0024	6240	Subpannische Steppen-Trockenrasen [Festucetalia vallesiacae]

Gesetzlich geschütztes Biotop (§ 30 BNatSchG in Verbindung mit §18 BbgNatSchAG)

- Gesetzlich geschütztes Biotop

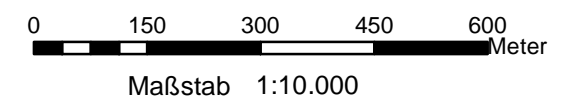
Datenquellen:

Geobasisdaten: LGB © GeoBasis-DE/LGB, 2017, LVB 03/17
 Geofachdaten: Datenlizenz Deutschland - Namensnennung - Version 2.0; <https://www.govdata.de/dl-de/by-2-0>; dl-de-by-2.0;
 Landesamt für Umwelt Brandenburg; <https://metaver.de/trefferanzeige?docuid=AB2F53A4-A69E-413F-84C4-A972D2A2DA0B>;
 Schutzgebiete (NSG, LSG, GSG); <https://metaver.de/trefferanzeige?docuid=7DE3A549-769C-4F01-A5E6-B3E25D40975E>;
 FFH-Gebiete
 Biotopkartierung: Stiftung NaturSchutzFonds Brandenburg, 2017

Managementplan für das FFH-Gebiet
 Deetzer Hügel (Landesnr.: 503, EU-Nr.: DE 3542-302)



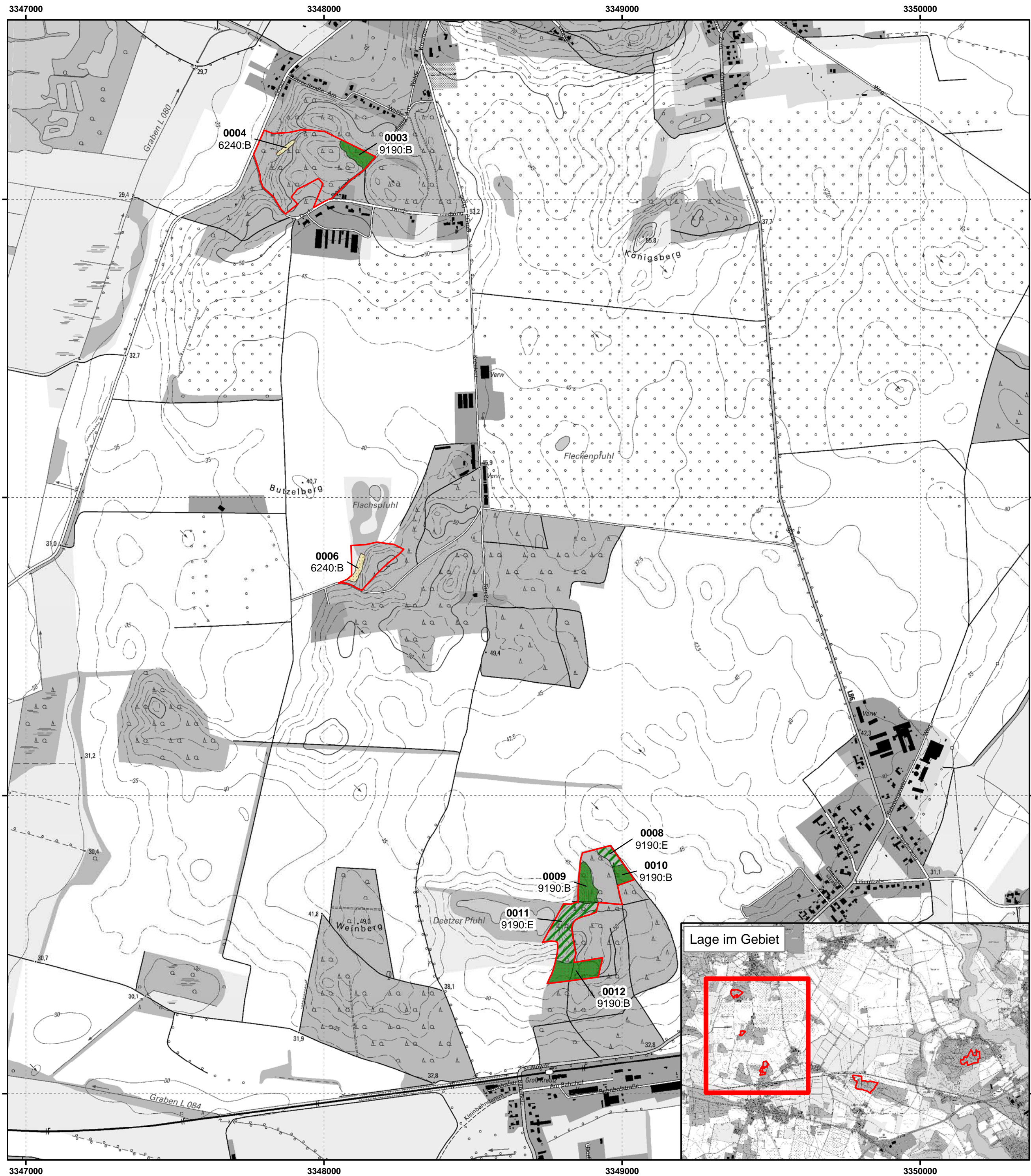
Karte 2: Bestand und Bewertung der Lebensraumtypen des Anhangs I FFH-Richtlinie und weiterer wertgebender Biotope
 Blatt-Nr.: 1 von 4



Bearbeitung: Arge Stadt und Land / Szamatolski / Alnus
 Stand: 25.01.2019
 Kartographie: Stadt und Land Planungsgesellschaft mbH

Auftraggeber:
 Stiftung NaturSchutzFonds Brandenburg
 Heinrich-Männ-Allee 18/19
 14473 Potsdam

Auftragnehmer:
 Arge Stadt und Land / Szamatolski / Alnus
 c/o Stadt und Land Planungsgesellschaft
 Hauptstraße 36, 39596 Hohenberg-Krusemark



Managementplan für das FFH-Gebiet Deetzer Hügel (Landesnr.: 503, EU-Nr.: DE 3542-302) Teilgebiet Deetzer Hügel-Ergänzung Karte 2: Bestand und Bewertung der Lebensraumtypen des Anhangs I FFH-Richtlinie und weiterer wertgebender Biotope

Legende

- FFH-Gebiet
- 0230** Flächen-ID
- 9110:B LRT-Code: Erhaltungsgrad/ Entwicklungsfläche/ irreversibel gestörter LRT
- Trockenrasen
- Eichen, Eichen-Hainbuchenwälder und Hangmischwälder
- Trockenrasen

Lebensraumtypen nach Anhang I der FFH-Richtlinie

- 6120 Trockene, kalkreiche Sandrasen
- 6240 Subpannische Steppen-Trockenrasen [Festucetalia vallesiacae]
- 9190 Alte bodensaure Eichenwälder auf Sandebenen mit Quercus robur

LRT-Bewertung

- A hervorragender Erhaltungsgrad
- B guter Erhaltungsgrad
- C mittlerer bis schlechter Erhaltungsgrad

Entwicklungsflächen

- Eichen, Eichen-Hainbuchenwälder und Hangmischwälder (E)

Lebensraumtypen als Begleitbiotop

Flächen-ID	LRT-Code	LRT-Bezeichnung
0011	9190	Alte bodensaure Eichenwälder auf Sandebenen mit Quercus robur
0020	6120	Trockene, kalkreiche Sandrasen
0025	6120	Trockene, kalkreiche Sandrasen
0031	6120	Trockene, kalkreiche Sandrasen
0031	6240	Subpannische Steppen-Trockenrasen [Festucetalia vallesiacae]
0033	6120	Trockene, kalkreiche Sandrasen

Gesetzlich geschütztes Biotop (§ 30 BNatSchG in Verbindung mit §18 BbgNatSchAG)

- Gesetzlich geschütztes Biotop
-

Datenquellen:

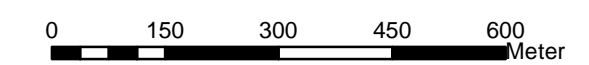
Geobasisdaten: LGB © GeoBasis-DE/LGB, 2017, LVB 03/17
 Geofachdaten: Datenlizenz Deutschland - Namensnennung - Version 2.0; <https://www.govdata.de/dl-de/by-2-0>; dl-de-by-2.0;
 Landesamt für Umwelt Brandenburg; <https://metaver.de/trefferanzeige?docuid=AB2F53A4-A68E-413F-84C4-A972D2A2DA0B>;
 Schutzgebiete (NSG, LSG, GSG); <https://metaver.de/trefferanzeige?docuid=7DE3A549-769C-4F01-A5E6-B3E25D40975E>;
 FFH-Gebiete
 Biotopkartierung: Stiftung NaturSchutzFonds Brandenburg, 2017

Managementplan für das FFH-Gebiet Deetzer Hügel (Landesnr.: 503, EU-Nr.: DE 3542-302)



Karte 2: Bestand und Bewertung der Lebensraumtypen des Anhangs I FFH-Richtlinie und weiterer wertgebender Biotope

Blatt-Nr.: 2 von 4

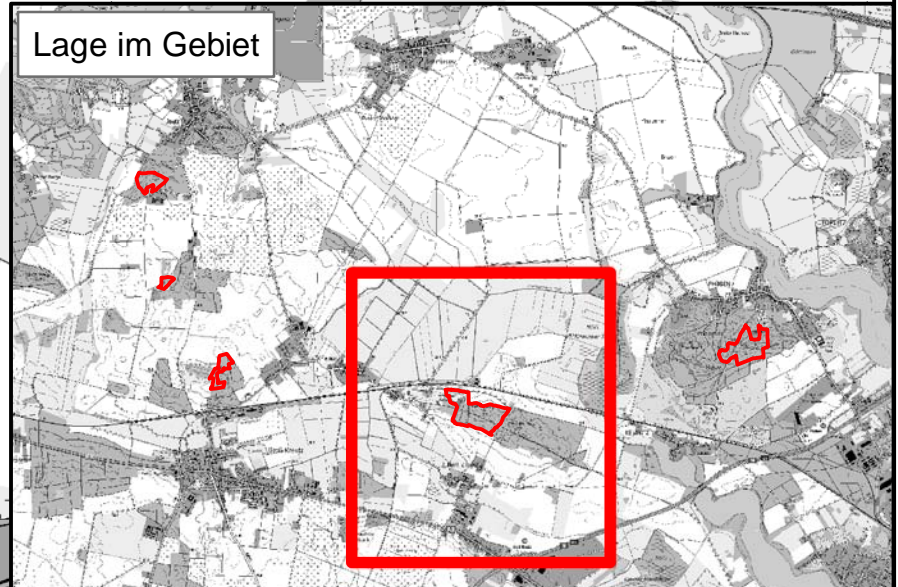
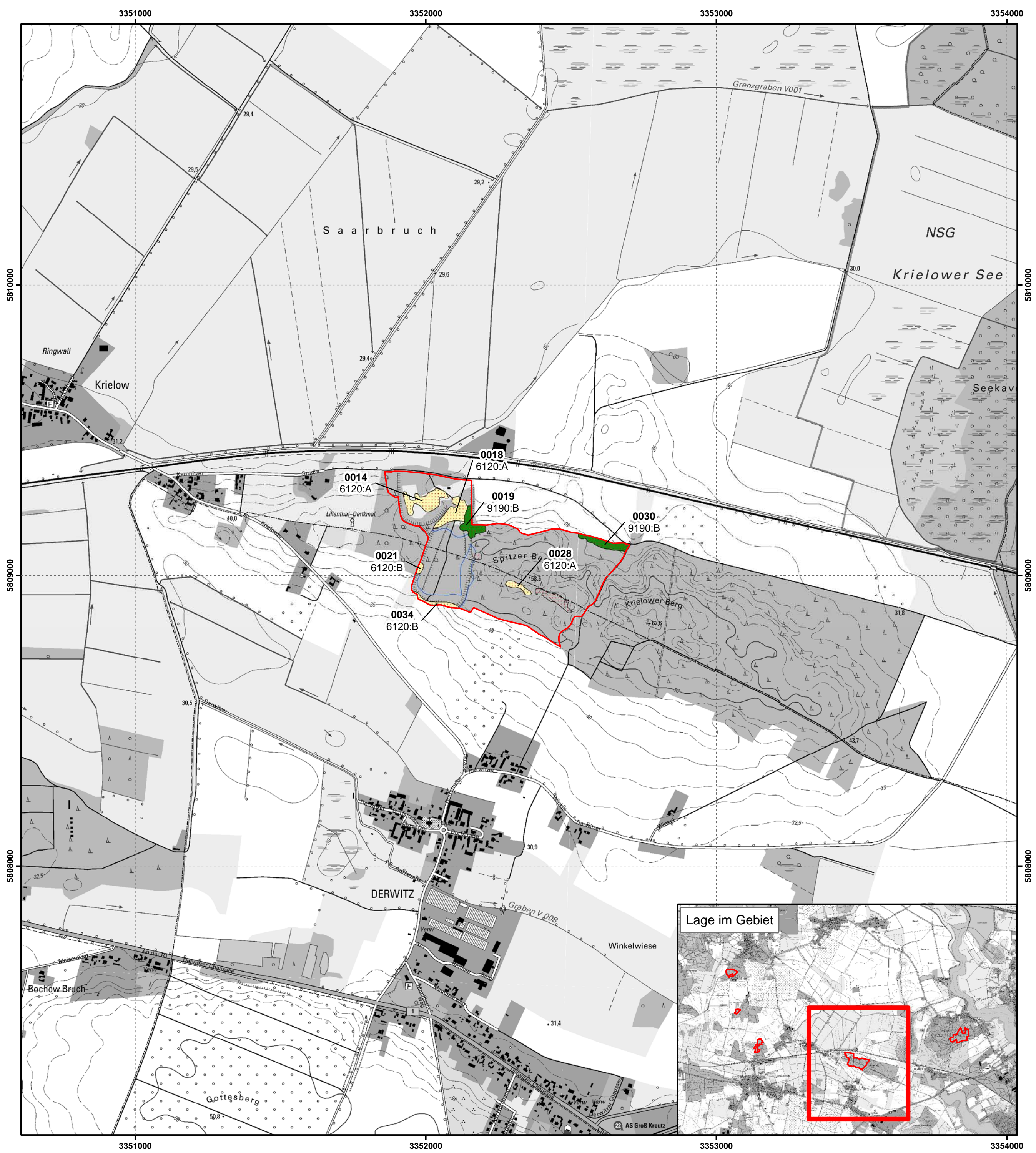


Maßstab 1:10.000

Bearbeitung: Arge Stadt und Land / Szamatolski / Alnus
 Stand: 25.01.2019
 Kartographie: Stadt und Land Planungsgesellschaft mbH

Auftraggeber:
 Stiftung NaturSchutzFonds Brandenburg
 Heinrich-Mann-Allee 18/19
 14473 Potsdam

Auftragnehmer:
 Arge Stadt und Land / Szamatolski / Alnus
 c/o Stadt und Land Planungsgesellschaft
 Hauptstraße 36, 39596 Hohenberg-Krusemark



Managementplan für das FFH-Gebiet Deetzer Hügel (Landesnr.: 503, EU-Nr.: DE 3542-302)

Teilgebiet Deetzer Hügel-Ergänzung

Karte 2: Bestand und Bewertung der Lebensraumtypen des Anhangs I FFH-Richtlinie und weiterer wertgebender Biotope

Legende

- FFH-Gebiet
- 0230** Flächen-ID
- 9110:B LRT-Code: Erhaltungsgrad/ Entwicklungsfläche/ irreversibel gestörter LRT
- Trockenrasen
- Eichen, Eichen-Hainbuchenwälder und Hangmischwälder
- Trockenrasen

Lebensraumtypen nach Anhang I der FFH-Richtlinie

- 6120 Trockene, kalkreiche Sandrasen
- 6240 Subpannische Steppen-Trockenrasen [Festucetalia vallesiacae]
- 9190 Alte bodensaure Eichenwälder auf Sandebenen mit Quercus robur

LRT-Bewertung

- A hervorragender Erhaltungsgrad
- B guter Erhaltungsgrad
- C mittlerer bis schlechter Erhaltungsgrad

Entwicklungsflächen

- Eichen, Eichen-Hainbuchenwälder und Hangmischwälder (E)

Lebensraumtypen als Begleitbiotop

Flächen-ID	LRT-Code	LRT-Bezeichnung
0011	9190	Alte bodensaure Eichenwälder auf Sandebenen mit Quercus robur
0020	6120	Trockene, kalkreiche Sandrasen
0025	6120	Trockene, kalkreiche Sandrasen
0031	6120	Trockene, kalkreiche Sandrasen
0031	6240	Subpannische Steppen-Trockenrasen [Festucetalia vallesiacae]
0033	6120	Trockene, kalkreiche Sandrasen

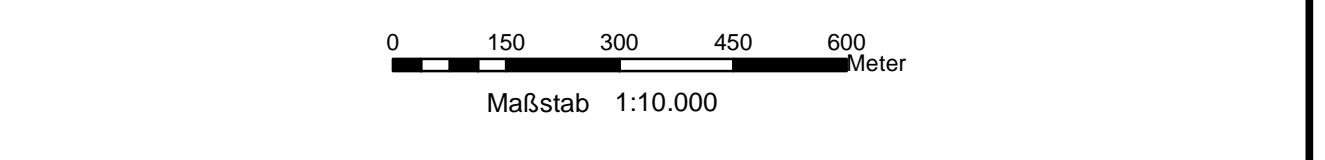
Gesetzlich geschütztes Biotop (§ 30 BNatSchG in Verbindung mit §18 BbgNatSchAG)

- Gesetzlich geschütztes Biotop
-

Datenquellen:
 Geobasisdaten: LGB © GeoBasis-DE/LGB, 2017, LVB 03/17
 Geofachdaten: Datenlizenz Deutschland - Namensnennung - Version 2.0; <https://www.govdata.de/dl-de/by-2-0>; dl-de-by-2.0; Landesamt für Umwelt Brandenburg; <https://metaver.de/trefferanzeige?docuid=AB2F53A4-A68E-413F-84C4-A972D2A2DA0B>;
 Schutzgebiete (NSG, LSG, GSG); <https://metaver.de/trefferanzeige?docuid=7DE3A549-769C-4F01-A5E6-B3E25D40975E>;
 FFH-Gebiete
 Biotoptypenkartierung: Stiftung NaturSchutzFonds Brandenburg, 2017

Managementplan für das FFH-Gebiet
Deetzer Hügel (Landesnr.: 503, EU-Nr.: DE 3542-302)

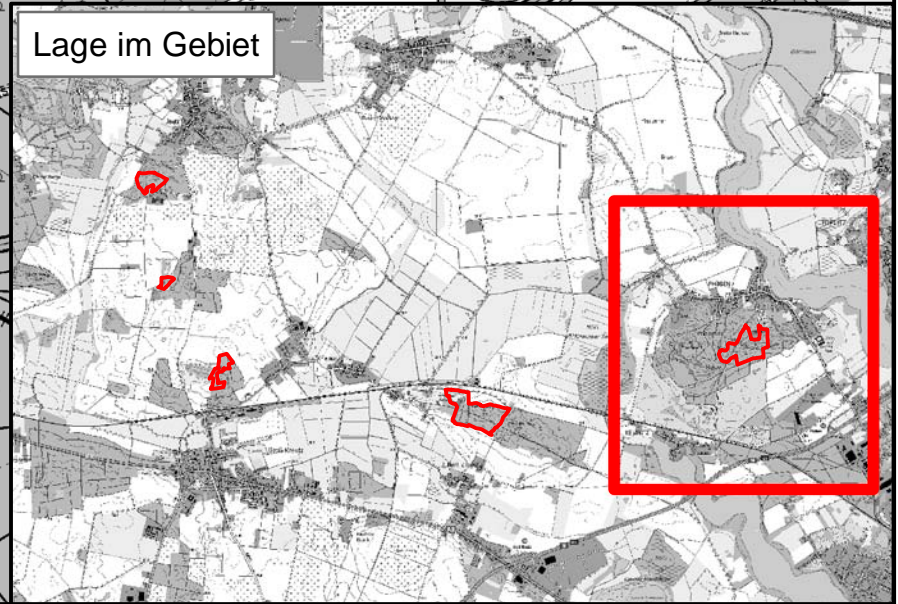
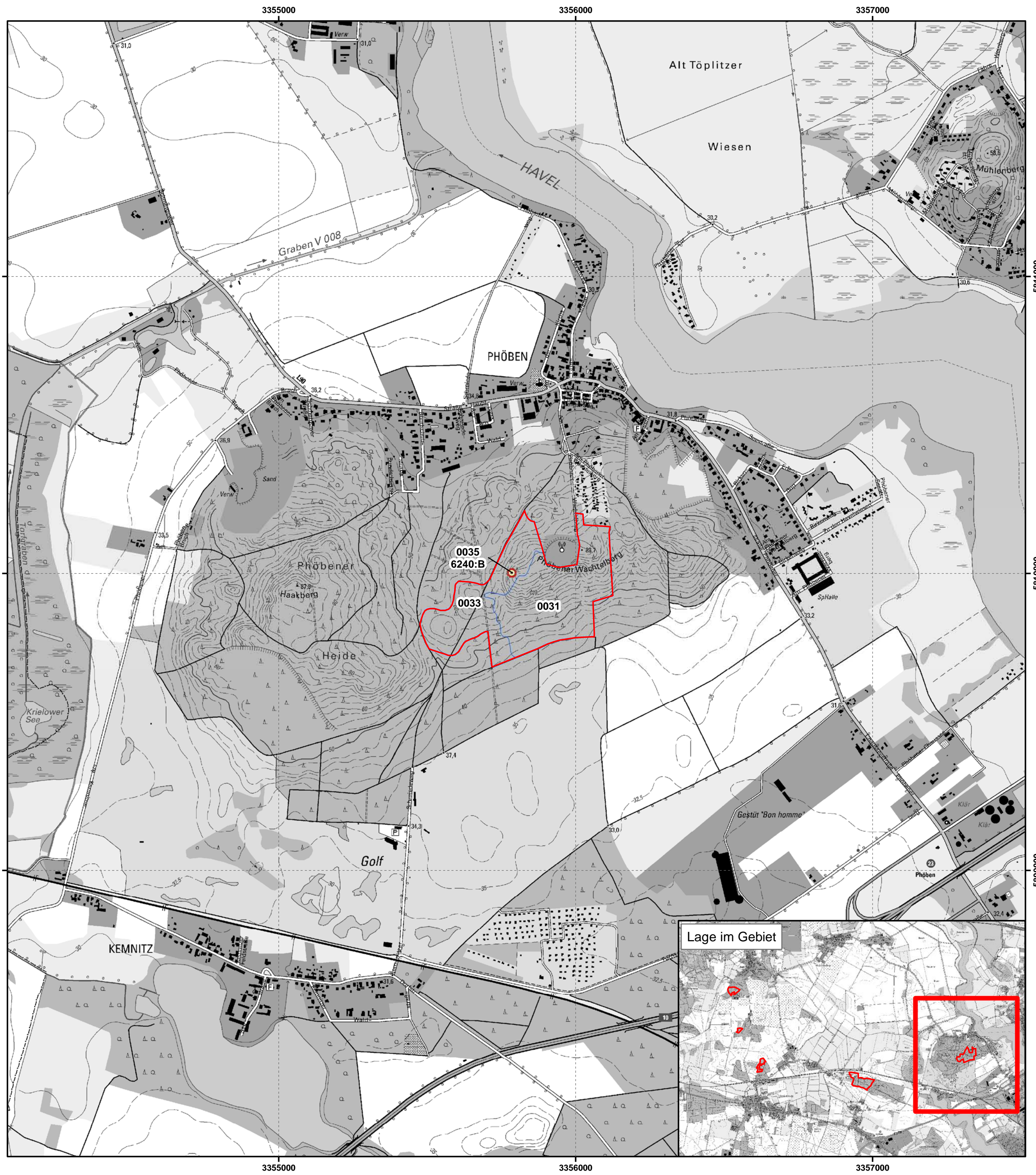
Karte 2: Bestand und Bewertung der Lebensraumtypen des Anhangs I FFH-Richtlinie und weiterer wertgebender Biotope
 Blatt-Nr.: 3 von 4



Bearbeitung: Arge Stadt und Land / Szamatolski / Alnus
 Stand: 25.01.2019
 Kartographie: Stadt und Land Planungsgesellschaft mbH

Auftraggeber:
 Stiftung NaturSchutzFonds Brandenburg
 Heinrich-Männ-Allee 18/19
 14473 Potsdam

Auftragnehmer:
 Arge Stadt und Land / Szamatolski / Alnus
 c/o Stadt und Land Planungsgesellschaft
 Hauptstraße 36, 39596 Hohenberg-Krusemark



Managementplan für das FFH-Gebiet Deetzer Hügel (Landesnr.: 503, EU-Nr.: DE 3542-302)

Teilgebiet Deetzer Hügel-Ergänzung

Karte 2: Bestand und Bewertung der Lebensraumtypen des Anhangs I FFH-Richtlinie und weiterer wertgebender Biotope

Legende

- FFH-Gebiet
- 0230** Flächen-ID
- 9110:B LRT-Code: Erhaltungsgrad/ Entwicklungsfläche/ irreversibel gestörter LRT
- Trockenrasen
- Eichen, Eichen-Hainbuchenwälder und Hangmischwälder
- Trockenrasen

Lebensraumtypen nach Anhang I der FFH-Richtlinie

- 6120 Trockene, kalkreiche Sandrasen
- 6240 Subpannische Steppen-Trockenrasen [Festucetalia vallesiacae]
- 9190 Alte bodensaure Eichenwälder auf Sandebenen mit Quercus robur

LRT-Bewertung

- A hervorragender Erhaltungsgrad
- B guter Erhaltungsgrad
- C mittlerer bis schlechter Erhaltungsgrad

Entwicklungsflächen

- Eichen, Eichen-Hainbuchenwälder und Hangmischwälder (E)

Lebensraumtypen als Begleitbiotop

Flächen-ID	LRT-Code	LRT-Bezeichnung
0011	9190	Alte bodensaure Eichenwälder auf Sandebenen mit Quercus robur
0020	6120	Trockene, kalkreiche Sandrasen
0025	6120	Trockene, kalkreiche Sandrasen
0031	6120	Trockene, kalkreiche Sandrasen
0031	6240	Subpannische Steppen-Trockenrasen [Festucetalia vallesiacae]
0033	6120	Trockene, kalkreiche Sandrasen

Gesetzlich geschütztes Biotop (§ 30 BNatSchG in Verbindung mit §18 BbgNatSchAG)

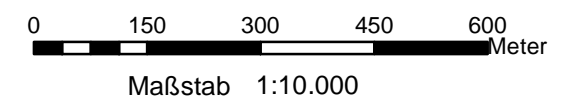
- Gesetzlich geschütztes Biotop
-

Datenquellen:
 Geobasisdaten: LGB © GeoBasis-DE/LGB, 2017, LVB 03/17
 Geofachdaten: Datenlizenz Deutschland - Namensnennung - Version 2.0; <https://www.govdata.de/dl-de/by-2-0>; [dl-de-by-2.0](https://www.govdata.de/dl-de/by-2-0);
 Landesamt für Umwelt Brandenburg; <https://metaver.de/trefferanzeige?docuId=AB2F53A4-A68E-413F-84C4-A972D2A2DA0B>;
 Schutzgebiete (NSG, LSG, GSG); <https://metaver.de/trefferanzeige?docuId=7DE3A549-769C-4F01-A5E6-B3E25D40975E>;
 FFH-Gebiete
 Biotopkartierung: Stiftung NaturSchutzFonds Brandenburg, 2017

Managementplan für das FFH-Gebiet Deetzer Hügel (Landesnr.: 503, EU-Nr.: DE 3542-302)



Karte 2: Bestand und Bewertung der Lebensraumtypen des Anhangs I FFH-Richtlinie und weiterer wertgebender Biotope
 Blatt-Nr.: 4 von 4



Bearbeitung: Arge Stadt und Land / Szamatolski / Alnus
 Stand: 25.01.2019
 Kartographie: Stadt und Land Planungsgesellschaft mbH

Auftraggeber:
 Stiftung NaturSchutzFonds Brandenburg
 Heinrich-Männ-Allee 18/19
 14473 Potsdam

Auftragnehmer:
 Arge Stadt und Land / Szamatolski / Alnus
 c/o Stadt und Land Planungsgesellschaft
 Hauptstraße 36, 39596 Hohenberg-Krusemark