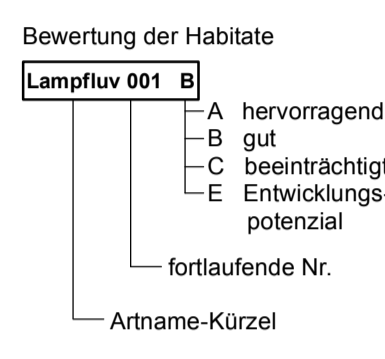


Arten gemäß Anhang II FFH-Richtlinie

Habitatfläche	Artenname	Artenname
	Fischotter <i>Lutra lutra</i>	Lutrlutr
	Biber <i>Castor fiber albus</i>	Castfiber
	Rotbauchunke <i>Bombina bombina</i>	Bombomb
	Flussneunauge <i>Lampetra fluviatilis</i>	Lampfluv
	Lachs <i>Salmo salar</i>	Salmuala
	Stromgründling <i>Romangobio belingi</i>	Romabeli
	Rapfen <i>Aspius aspius</i>	Aspiaspi
	Bitterling <i>Rhodeus amarus</i>	Rhodamar
	Schlammpeitzger <i>Misgurnus fossilis</i>	Misgfoss
	Grüne Keiljungfer <i>Ophiogomphus cecilia</i>	Ophiceci



Arten gemäß Anhang I Vogelschutz-Richtlinie

Brutnachweise 2011

- Schwarzmilan *Milvus migrans*
- Rotmilan *Milvus milvus*
- Sperbergrasmücke *Sylvia nisoria*
- Neuntöter *Lanius collurio*

Weitere wertgebende Arten

Brutnachweise 2011

- Bluthänfling *Carduelis cannabina*
- Braunkehlichen *Saxicola rubetra*
- Feldlerche *Alauda arvensis*
- Feldschwirl *Locustella naevia*
- Feldsperling *Passer montanus*
- Flussregenpfeifer *Charadrius dubius*
- Gelbspötter *Hippolais icterina*
- Graumammer *Miliaria calandra*
- Schafstelze *Motacilla flava*
- Schwarzkehlchen *Saxicola torquata*
- Turteltaube *Streptopelia turtur*

Erfassungen

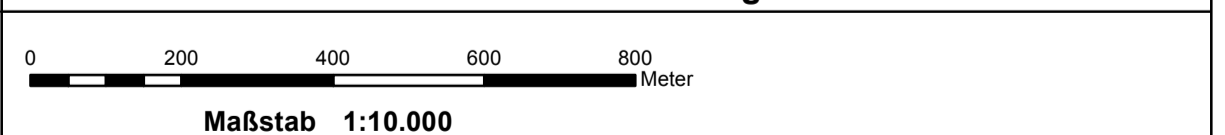
- Untersuchungsflächen (2011) Grüne Keiljungfer UF, mit Nr.
- Biberburg (2011), Habitatsbegrenzung gemäß Aktivitätsspuren (2011)
- Habitaterfassung Rotbauchunke wie Habitatsfläche
- Alle weiteren Habitate gemäß Auswertung vorhandener Daten und Biotopkartierung (2011)
- Vogelarten als Revierkartierung (KLEIN 2011)
- Plangebietsgrenze
- TK 10 - Blattschnitt

Managementplanung Natura 2000 im Land Brandenburg



Managementplan für die Gebiete 504 Elbdeichvorland Mühlberg-Stehla und 657 Elbe

Karte 4 Bestand und Bewertung der Arten nach Anhang II und IV der FFH-RL und weiterer wertgebender Arten



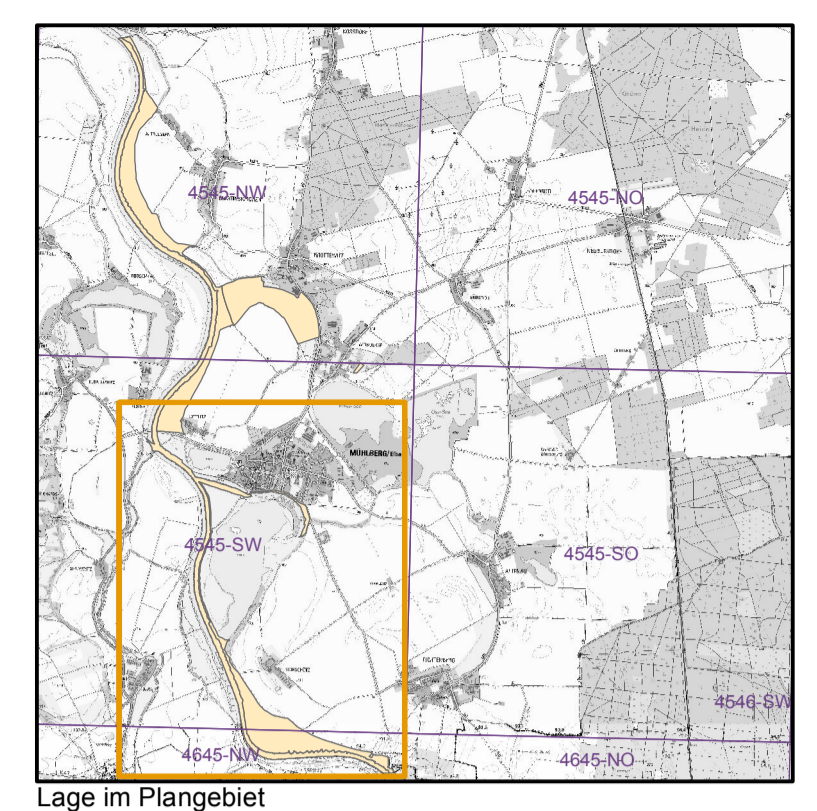
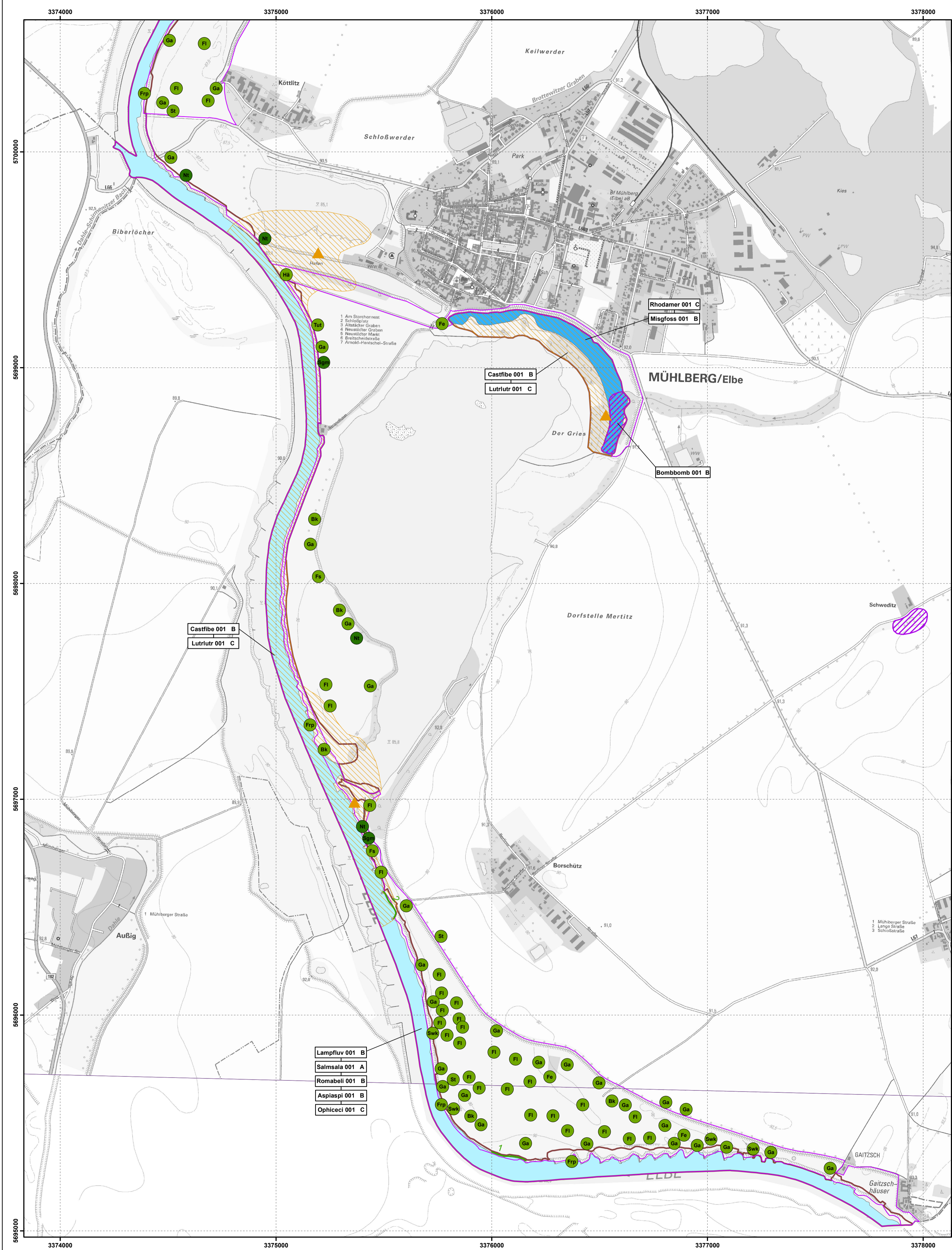
Kartengrundlage: Geobasisdaten LGB © GeoBasis-DE/LGB, Stand der Daten 2003/2009, LVE 02/09

Bearbeitung: G. Darmer, U. Zuppke, H. J. Klein
 Stand: 04.07.2014
 Kartographie: J. Anstreicher

Auftraggeber: **Stiftung NaturSchutzFonds Brandenburg**
 Heinrich-Mann-Allee 18/19
 14473 Potsdam

Natur Schutz Fonds
 Stiftung
 Brandenburg

Auftragnehmer: **UBC UMWELTVORHABEN IN BRANDENBURG CONSULT GMBH**
 Am Fichtenberg 17, 12165 Berlin 030.84.31.21.90 info@umwelt-bc.de



Arten gemäß Anhang II FFH-Richtlinie

Habitatfläche	Arten	Bewertung der Habitate
	Fischotter <i>Lutra lutra</i>	Lutrlutr
	Biber <i>Castor fiber albus</i>	Castfibe
	Rotbauchunke <i>Bombina bombina</i>	Bombbomb
	Flussneunauge <i>Lampetra fluviatilis</i>	Lampfluv
	Lachs <i>Salmo salar</i>	Salmsala
	Stromgründling <i>Romangobio beingi</i>	Romabeli
	Rapfen <i>Aspius aspius</i>	Aspiaspi
	Bitterling <i>Rhodeus amarus</i>	Rhodamar
	Schlammpeitzger <i>Misgurnus fossilis</i>	Misgfoss
	Grüne Keiljungfer <i>Ophiogomphus cecilia</i>	Ophiceli

Arten gemäß Anhang I Vogelschutz-Richtlinie

Brutnachweise 2011

- Schwarzmilan *Milvus migrans*
- Rotmilan *Milvus milvus*
- Sperbergrasmücke *Sylvia nisoria*
- Neuntöter *Lanius collurio*

Weitere wertgebende Arten

Brutnachweise 2011

- Bluthänfling *Carduelis cannabina*
- Braunkehlichen *Saxicola rubetra*
- Feldlerche *Alauda arvensis*
- Feldschwirl *Locustella naevia*
- Feldsperling *Passer montanus*
- Flussregenpfeifer *Charadrius dubius*
- Gelbspötter *Hippolais icterina*
- Graumammer *Milvina calandra*
- Schafstelze *Motacilla flava*
- Schwarzkehlchen *Saxicola torquata*
- Turteltaube *Streptopelia turtur*

Erfassungen

- Untersuchungsflächen (2011) Grüne Keiljungfer UF, mit Nr.
- Biberburg (2011), Habitatsbegrenzung gemäß Aktivitätspuren (2011)

Habitaterfassung Rotbauchunke wie Habitatsfläche

Alle weiteren Habitate gemäß Auswertung vorhandener Daten und Biotopkartierung (2011)

Vogelarten als Revierkartierung (KLEIN 2011)

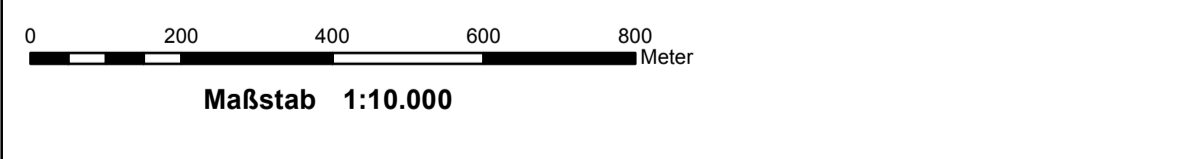
- Plangebietsgrenze
- TK 10 - Blattschnitt

Managementplanung Natura 2000 im Land Brandenburg

Gefördert durch den Europäischen Landwirtschaftsfonds für die Entwicklung des ländlichen Raumes (ELER) und durch das Land Brandenburg

Managementplan für die Gebiete 504 Elbdeichvorland Mühlberg-Stehla und 657 Elbe

Karte 4 Bestand und Bewertung der Arten nach Anhang II und IV der FFH-RL und weiterer wertgebender Arten



Kartengrundlage: Geobasisdaten LGB © GeoBasis-DE/LGB, Stand der Daten 2003/2009, LVE 02/09

Bearbeitung: G. Darmer, U. Zupke, H. J. Klein
 Stand: 04.07.2014
 Kartographie: J. Anstreicher

Auftraggeber: **Stiftung NaturSchutzFonds Brandenburg**
 Heinrich-Mann-Allee 18/19
 14473 Potsdam

Auftragnehmer: **UBC UMWELTVORHABEN IN BRANDENBURG CONSULT GMBH**
 Am Fichtenberg 17, 12165 Berlin 030. 84 31 21 90 info@umwelt-bc.de