

FFH-Gebiet Kummersdorfer Heide (508) - Nordteil

Erhaltungs- und Entwicklungsziele

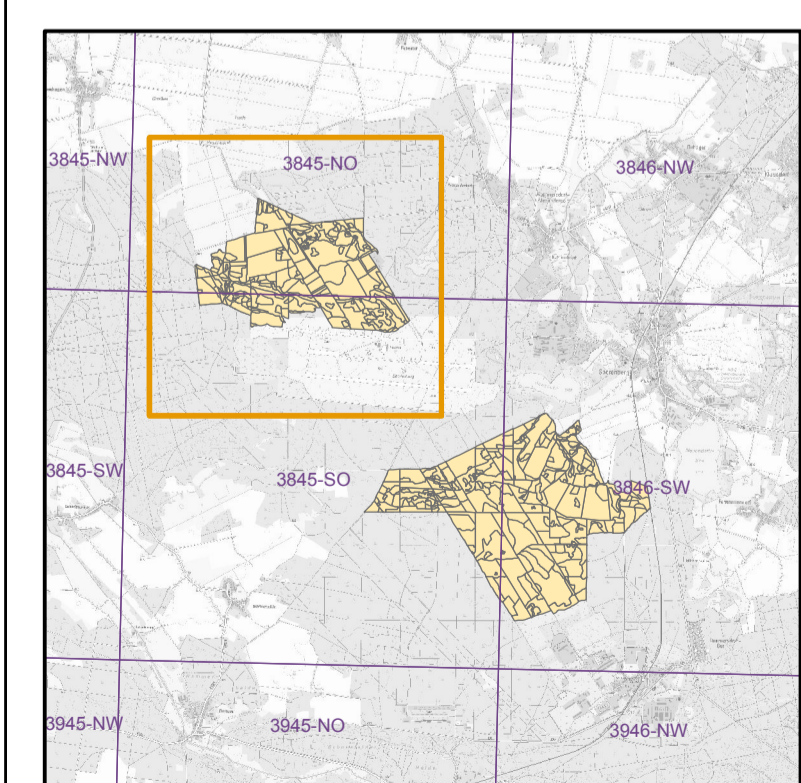
- Temporäre oder ganzjährig wasserführende Kleingewässer
- Wachsendes Moor im Mosaik mit Feuchtgrünlandanteilen
- Biotopkomplex aus Seggensümpfen, Braunmoos- und Röhrichtmooren und / oder Torfmoosmooren, Moorgewässern und Moorgehölzen
- Typisch ausgebildetes Feuchtgrünland
- Typisch ausgebildetes armes Feuchtgrünland
- Typisch ausgebildete Frischwiesen oder -weiden
- Typisch ausgebildete Sandtrockenrasen
- Mosaik aus Grünland frischer bis trockener Standorte
- Mosaik aus Grünland frischer bis feuchter Standorte
- Typisch ausgebildete Zwergstrauchheiden, Besenginsterheiden, Wacholdergebüsche
- Flächige Laubgebüsche und Feldgehölze
- Moor- und Bruchwälder
- Auen- und Erlen-Eschenwälder
- Eichen-Hainbuchenwälder
- Eichenwälder
- Gräben mit naturnahen Strukturen zur Optimierung des Wasserhaushaltes
- Verlandende Gräben
- Typisch ausgebildete Sandtrockenrasen

Strategien

- S Zulassen der natürlichen Eigendynamik (Sukzession)
- U Umwandlung/Umbau/Überführung des Biotoptyps in einen anderen Zielbiotop
- P Pflege
- E Extensivierung/Reduzierung des Trophiezustandes
- W Verbesserung/Sanierung des Wasserhaushaltes

Kartierzeitraum: 06/2002 - 10/2012

- Plangebietsgrenze
- TK 10 - Blattschnitt



Lage im Plangebiet

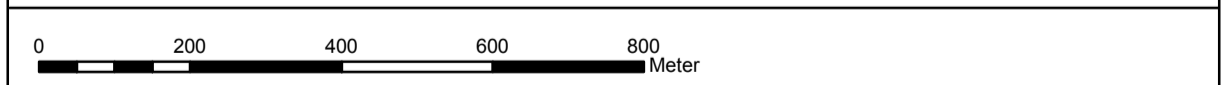
Managementplanung Natura 2000 im Land Brandenburg



Gefördert durch den Europäischen Landwirtschaftsfonds für die Entwicklung des ländlichen Raumes (ELER) und durch das Land Brandenburg

Managementplan für die FFH-Gebiete 508 Kummersdorfer Heide / Breiter Steinbusch und 642 Kummersdorfer Heide / Breiter Steinbusch Ergänzung

Karte 5 Blatt 1 Erhaltungs- und Entwicklungsziele



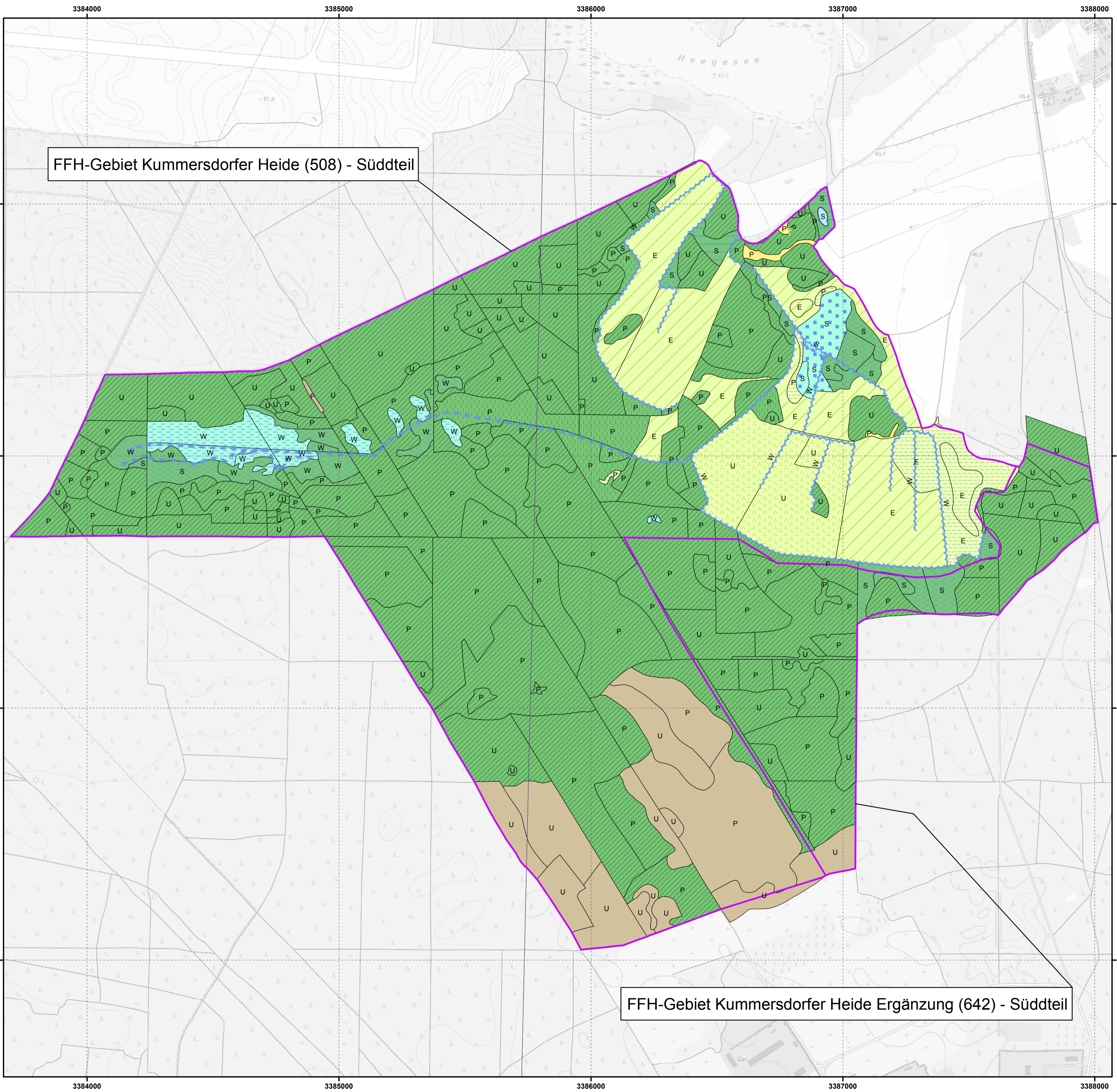
Kartengrundlage: Geobasisdaten LGB © GeoBasis-DE/LGB, Stand der Daten 2003/2009, LVE 02/09

Bearbeitung: J. Halfmann, Y. Rothe
 Stand: 12.08.2014
 Kartographie: J. Anstreicher

Auftraggeber: **Stiftung NaturSchutzFonds Brandenburg**
 Heinrich-Mann-Allee 18/19
 14473 Potsdam



Auftragnehmer: **UBC UMWELTVORHABEN IN BRANDENBURG CONSULT GMBH**
 Am Fichtenberg 17, 12165 Berlin 030. 84 31 21 90 info@umwelt-bc.de



FFH-Gebiet Kammersdorfer Heide (508) - Süddteil

FFH-Gebiet Kammersdorfer Heide Ergänzung (642) - Süddteil

Erhaltungs- und Entwicklungsziele

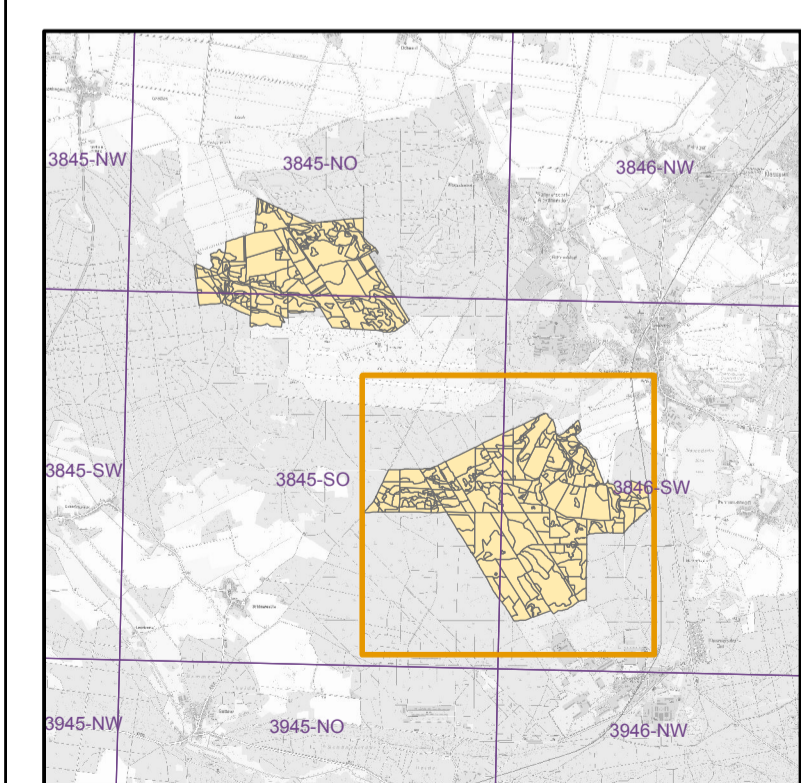
- Temporäre oder ganzjährig wasserführende Kleingewässer
- Wachsendes Moor im Mosaik mit Feuchtgrünlandanteilen
- Biotopkomplex aus Seggensümpfen, Braunmoos- und Röhrichtmooren und / oder Torfmoosmooren, Moorgewässern und Moorgehölzen
- Typisch ausgebildetes Feuchtgrünland
- Typisch ausgebildetes armes Feuchtgrünland
- Typisch ausgebildete Frischwiesen oder -weiden
- Typisch ausgebildete Sandtrockenrasen
- Mosaik aus Grünland frischer bis trockener Standorte
- Mosaik aus Grünland frischer bis feuchter Standorte
- Typisch ausgebildete Zwergstrauchheiden, Besenjinsterheiden, Wacholdergebüsche
- Flächige Laubgebüsche und Feldgehölze
- Moor- und Bruchwälder
- Auen- und Erlen-Eschenwälder
- Eichen-Hainbuchenwälder
- Eichenwälder
- Gräben mit naturnahen Strukturen zur Optimierung des Wasserhaushaltes
- Verlandende Gräben
- Typisch ausgebildete Sandtrockenrasen

Strategien

- S Zulassen der natürlichen Eigendynamik (Sukzession)
- U Umwandlung/Umbau/Überführung des Biotoptyps in einen anderen Zielbiotop
- P Pflege
- E Extensivierung/Reduzierung des Trophiezustandes
- W Verbesserung/Sanierung des Wasserhaushaltes

Kartierzeitraum: 06/2002 - 10/2012

- Plangebietsgrenze
- TK 10 - Blattschnitt



Lage im Plangebiet

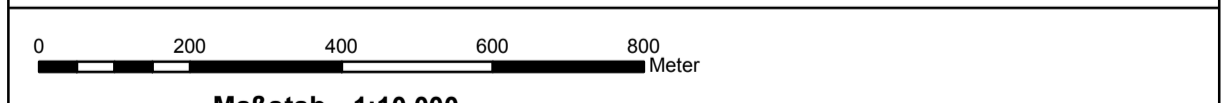
Managementplanung Natura 2000 im Land Brandenburg



Gefördert durch den Europäischen Landwirtschaftsfonds für die Entwicklung des ländlichen Raumes (ELER) und durch das Land Brandenburg

Managementplan für die FFH-Gebiete 508 Kammersdorfer Heide / Breiter Steinbusch und 642 Kammersdorfer Heide / Breiter Steinbusch Ergänzung

Karte 5 Blatt 2 Erhaltungs- und Entwicklungsziele



Kartengrundlage: Geobasisdaten LGB © GeoBasis-DE/LGB, Stand der Daten 2003/2009, LVE 02/09

Bearbeitung: J. Halfmann, Y. Rothe
 Stand: 04.06.2014
 Kartographie: J. Anstreicher

Auftraggeber: **Stiftung NaturSchutzFonds Brandenburg**
 Heinrich-Mann-Allee 18/19
 14473 Potsdam



Auftragnehmer: **UBC UMWELTVORHABEN IN BRANDENBURG CONSULT GMBH**
 Am Fichtenberg 17, 12165 Berlin 030. 84 31 21 90 info@umwelt-bc.de