

FFH-Gebiet Kammersdorfer Heide (508) - Nordteil

Maßnahmen

0295	Numer der Maßnahmenfläche
6510	Ziel-Lebensraumtyp
F14+, F24, W53+, F41	Maßnahmen + = erforderliche Maßnahme für die Umsetzung von Natura 2000

Dringlichkeit der Maßnahmenumsetzung

(White)	keine / keine Angabe
(Red)	kurzfristig
(Yellow)	mittelfristig
(Green)	langfristig

Die linke untere Ecke des Labels befindet sich innerhalb der zugehörigen Fläche oder es ist ein Bezugsstrich gesetzt

Erforderliche Maßnahmen für die Umsetzung von Natura 2000

Maßnahmenfläche

Maßnahmen in Wäldern und Forsten

- F1 Belassen kurzlebiger Pionier- und Nebenbaumarten
- F11 Manuelle Beseitigung einwandernder florenfremder, expansiver Baumarten
- F14 Übernahme vorhandener Naturverjüngung standortheimischer Baumarten
- F17 Ergänzungspflanzung (Nachbesserung) mit standortheimischen Baumarten
- F24 Einzelstammweise (Zielstärken-)Nutzung
- F31 Entnahme gesellschaftsfremder Baumarten
- F55 Förderung seltener oder gefährdeter Arten oder Biotope durch Lichtstellung
- F56 Wiederherstellung wertvoller Offenlandbiotope durch Gehölzentnahme
- F61 Verzicht auf Düngung, Kalkung und Biozideinsatz
- F66 Zaunbau
- FK01 Erhaltung und Entwicklung von Habitatstrukturen (Maßnahmenkombination)

Maßnahmen in der Offenlandschaft

- O11 Umwandlung von Acker in Grünland durch Einsatz mit selbstgewonnenem Saatgut
- O24 Mahd 1x jährlich
- O26 Mahd 2-3x jährlich
- O31 Erste Mahd nicht vor dem 1.9.
- O32 Keine Beweidung
- O41 Keine Düngung
- O45 Begrenzung der mineralischen Stickstoffdüngung
- O59 Entbuschung von Trockenrasen
- O61 Beweidung von Heiden
- O62 Mahd von Heiden
- O65 Kontrolliertes Abbrennen von Heiden
- O66 Entkusseln von Heiden
- O67 Mahd 1-2x jährlich ohne Nachweide
- O71 Beweidung durch Schafe
- O79 Naturschutzgerechte Grünlandbewirtschaftung
- O81 Mahd als ersteinrichtende Maßnahme
- O89 Erhaltung und Schaffung offener Sandflächen

Entwicklungsmaßnahmen an Gewässern und Mooren

- W1 Verschluss eines Abflussgrabens oder einer abführenden Rohrleitung
- W128 Oberflächennahen Grundwasserstand einstellen mit Blänkenbildung bis zum 30. April jeden Jahres
- W2 Setzen einer "hohen" Sohlschwelle mit Überlauf
- W23 Entschlammung
- W30 Partielles Entfernen der Gehölze
- W53b Einschränkung von Maßnahmen der Gewässerunterhaltung
- W60 Wasserspiegelanhebung des entwässernden Fließgewässers
- W68 Keine Grundräumung
- W68 Verzicht auf jegliche fischereiliche Nutzung
- W70 Kein Fischbesatz
- W9 Errichten eines regulierbaren Staubauberkes
- W95 Verzicht auf Gewässerunterhaltung

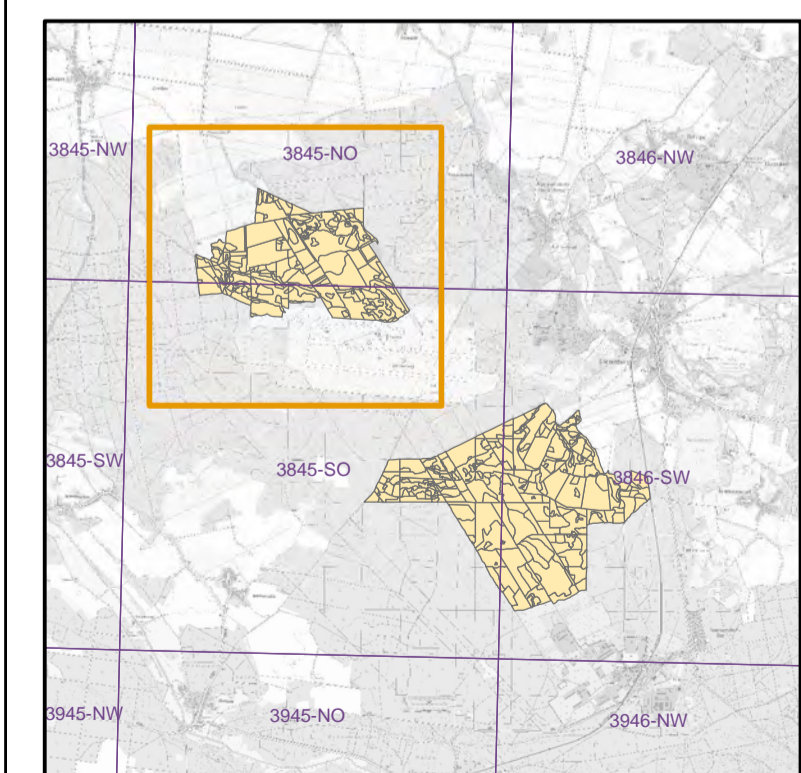
Maßnahmen an Gehölzen in der Offenlandschaft

- G22 Teilweise Beseitigung des Gehölzbestandes

Maßnahmen an störenden baulichen Anlagen sowie zur Sanierung von Landschaftsschäden

- S1 Rückbau der baulichen Anlage

- Plangebietsgrenze
- Forstabteilung mit Nr.
- TK 10 - Blattschnitt



Lage im Plangebiet

Managementplanung Natura 2000 im Land Brandenburg

Gefördert durch den Europäischen Landwirtschaftsfonds für die Entwicklung des ländlichen Raumes (ELER) und durch das Land Brandenburg

Managementplan für die FFH-Gebiete 508 Kammersdorfer Heide / Breiter Steinbusch und 642 Kammersdorfer Heide / Breiter Steinbusch Ergänzung

Karte 6 Blatt 1 Maßnahmen

Maßstab 1:10.000

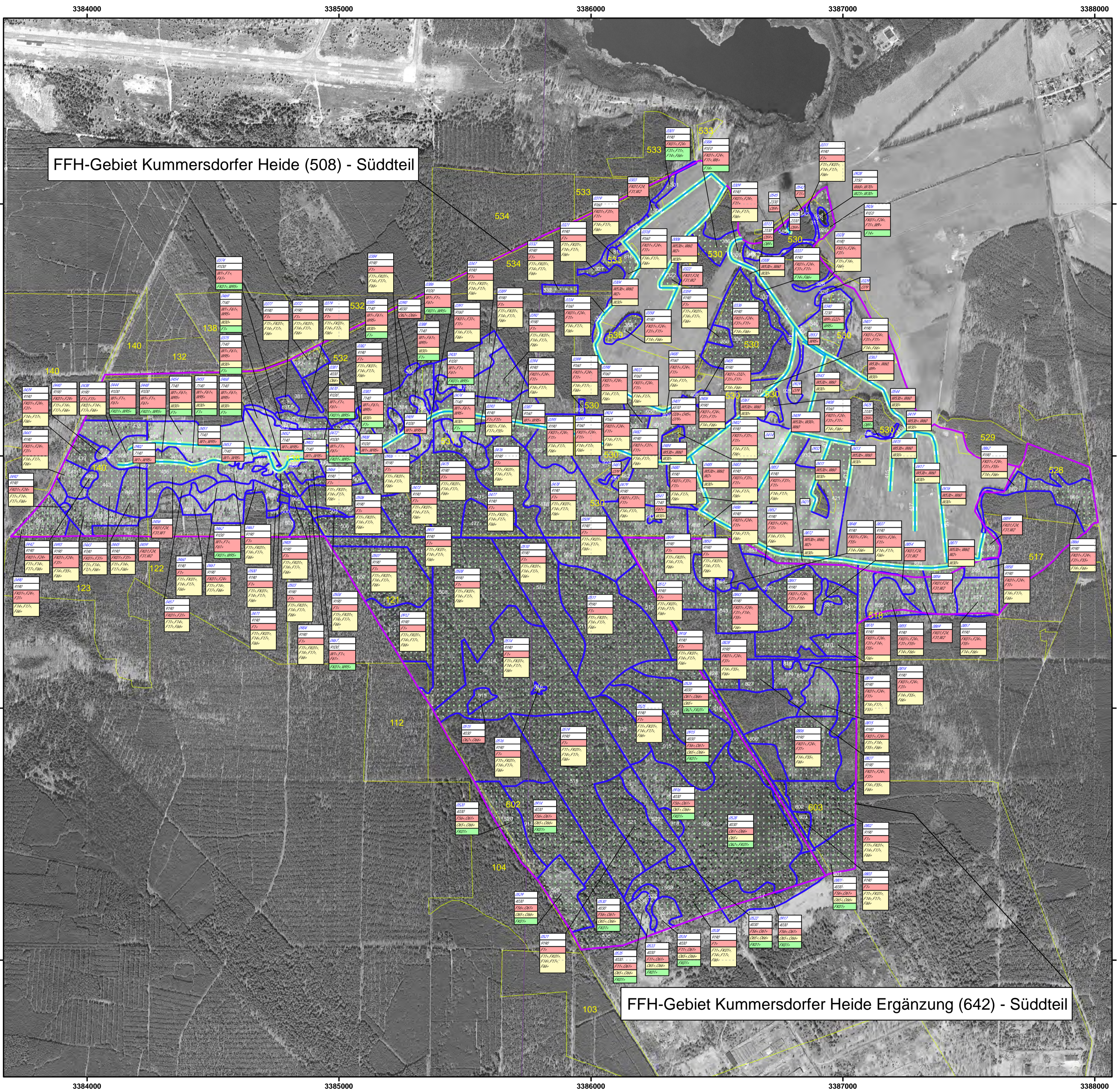
 Kartengrundlage: Geobasisdaten LGB © GeoBasis-DE/LGB, Stand der Daten 2010, LVE 02/09

Bearbeitung: J. Halfmann, Y. Rothe
 Stand: 12.08.2014
 Kartographie: J. Anstreicher

Auftraggeber: **Stiftung NaturSchutzFonds Brandenburg**
 Heinrich-Mann-Allee 18/19
 14473 Potsdam



Auftragnehmer: **UBC UMWELTVORHABEN IN BRANDENBURG CONSULT GMBH**
 Am Fichtenberg 17, 12165 Berlin 030. 84 31 21 90 info@umwelt-bc.de



Maßnahmen

0295	Nummer der Maßnahmenfläche
6570	Ziel-Lebensraumtyp
F14+, F24, W53+, F41	Maßnahmen + = erforderliche Maßnahme für die Umsetzung von Natura 2000

Dringlichkeit der Maßnahmenumsetzung

(White)	keine / keine Angabe
(Red)	kurzfristig
(Yellow)	mittelfristig
(Green)	langfristig

Die linke untere Ecke des Labels befindet sich innerhalb der zugehörigen Fläche oder es ist ein Bezugsstrich gesetzt

- Erforderliche Maßnahmen für die Umsetzung von Natura 2000
- Maßnahmenfläche

Maßnahmen in Wäldern und Forsten

- F1 Belassen kurzlebiger Pionier- und Nebenbaumarten
- F11 Manuelle Beseitigung einwandernder florenfremder, expansiver Baumarten
- F14 Übernahme vorhandener Naturverjüngung standortheimischer Baumarten
- F17 Ergänzungspflanzung (Nachbesserung) mit standortheimischen Baumarten
- F24 Einzelstammweise (Zielstärken-)Nutzung
- F31 Entnahme gesellschaftsfremder Baumarten
- F55 Förderung seltener oder gefährdeter Arten oder Biotope durch Lichtstellung
- F56 Wiederherstellung wertvoller Offenlandbiotope durch Gehölzentnahme
- F61 Verzicht auf Düngung, Kalkung und Biozideinsatz
- F66 Zaunbau
- FK01 Erhaltung und Entwicklung von Habitatstrukturen (Maßnahmenkombination)

Maßnahmen an Gehölzen in der Offenlandschaft

- G22 Teilweise Beseitigung des Gehölzbestandes

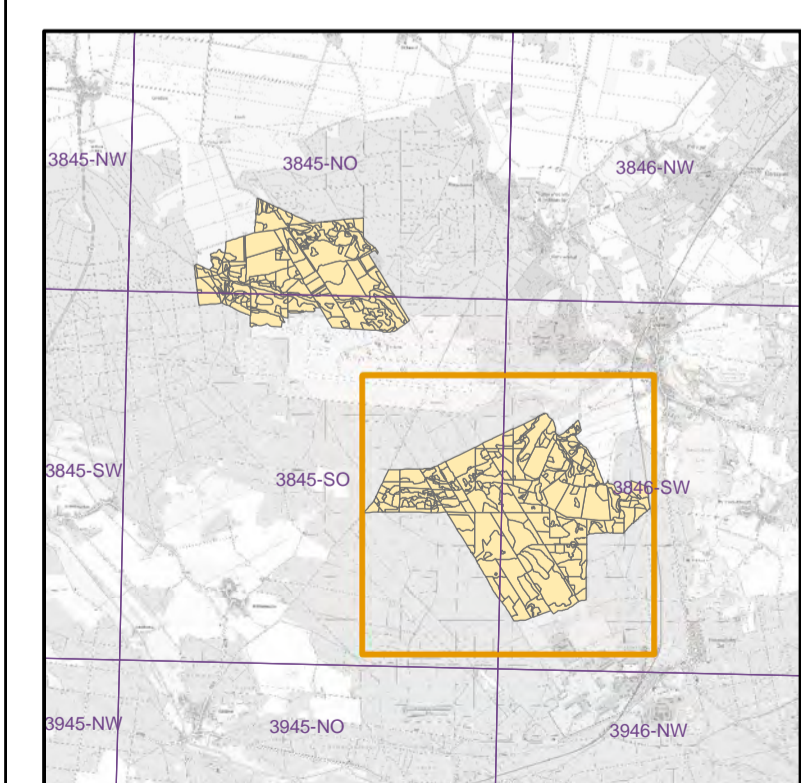
Maßnahmen in der Offenlandschaft

- O11 Umwandlung von Acker in Grünland durch Einsatz mit selbstgewonnenem Saatgut
- O24 Mahd 1x jährlich
- O26 Mahd 2-3x jährlich
- O31 Erste Mahd nicht vor dem 1.9.
- O32 Keine Beweidung
- O41 Keine Düngung
- O45 Begrenzung der mineralischen Stickstoffdüngung
- O59 Entbuschung von Trockenrasen
- O61 Beweidung von Heiden
- O62 Mahd von Heiden
- O65 Kontrolliertes Abbrechen von Heiden
- O66 Entkusseln von Heiden
- O67 Mahd 1-2x jährlich ohne Nachweide
- O71 Beweidung durch Schafe
- O79 Naturschutzgerechte Grünlandbewirtschaftung
- O81 Mahd als einwirkende Maßnahme
- O89 Erhaltung und Schaffung offener Sandflächen

Entwicklungsmaßnahmen an Gewässern und Mooren

- W1 Verschluss eines Abflussgrabens oder einer abführenden Rohrleitung
- W128 Oberflächennahen Grundwasserstand einstellen mit Blänkenbildung bis zum 30. April jeden Jahres
- W2 Setzen einer "hohen" Sohlschwelle mit Überlauf
- W23 Entschlammung
- W30 Partielles Entfernen der Gehölze
- W53b Einschränkung von Maßnahmen der Gewässerunterhaltung
- W6 wasserspiegelanhebendes entwässerndes Fließgewässers
- W66 Keine Grundräumung
- W68 Verzicht auf jegliche fischereiliche Nutzung
- W70 Kein Fischbesatz
- W9 Errichten eines regulierbaren Staubauwerkes
- W95 Verzicht auf Gewässerunterhaltung

- Plangebietsgrenze
- Forstabteilung mit Nr.
- TK 10 - Blattschnitt



Lage im Plangebiet

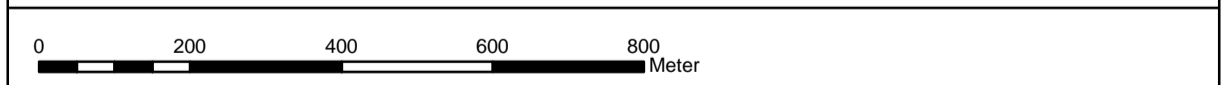
Managementplanung Natura 2000 im Land Brandenburg



Gefördert durch den Europäischen Landwirtschaftsfonds für die Entwicklung des ländlichen Raumes (ELER) und durch das Land Brandenburg

Managementplan für die FFH-Gebiete 508 Kammersdorfer Heide / Breiter Steinbusch und 642 Kammersdorfer Heide / Breiter Steinbusch Ergänzung

Karte 6 Blatt 2 Maßnahmen



Kartengrundlage: Geobasisdaten LGB © GeoBasis-DE/LGB, Stand der Daten 2010, LVE 02/09

Bearbeitung: J. Halfmann, Y. Rothe
 Stand: 12.08.2014
 Kartographie: J. Anstreicher

Auftraggeber: **Stiftung NaturSchutzFonds Brandenburg**
 Heinrich-Mann-Allee 18/19
 14473 Potsdam

Auftragnehmer: **UBC UMWELTVORHABEN IN BRANDENBURG CONSULT GMBH**
 Am Fichtenberg 17, 12165 Berlin 030. 84 31 21 90 info@umwelt-bc.de

