

Managementplan für das FFH-Gebiet Falkenseer Kuhlake (Landesnr.: 537, EU-Nr.: DE 3444-306)

Karte 4: Maßnahmenkarte

Legende

- FFH-Gebiet / Bearbeitungsgebiet
- Maßnahmenfläche (Polygon)
- Grünland, Gras- und Staudenfluren
- Erhaltungsmaßnahme gemäß FFH-RL/Potentialfläche Erhaltungsmaßnahme

Beschriftung der Maßnahmenflächen

0001	Nr. der Maßnahmenfläche
6410	Ziel-Lebensraumtyp
ALCEATTH	Art
O118+	Dringlichkeit der Maßnahmenumsetzung kurzfristig, „+“ = Erhaltungsmaßnahme gemäß FFH-RL
O118	Dringlichkeit der Maßnahmenumsetzung mittelfristig
O118(+)	Dringlichkeit der Maßnahmenumsetzung langfristig, „(+“ = Potentialfläche Erhaltungsmaßnahme gemäß FFH-RL
O118*	Dringlichkeit der Maßnahmenumsetzung nicht bestimmbar/ keine Angabe * = laufend (Maßnahmebeginn ist bereits erfolgt)

Maßnahmen

Maßnahmen-Nr.	Beschreibung
F	Maßnahmen in Wäldern und Forsten
UF1	Waldnutzung und -entwicklung
F1	Belassen von Pionier- und Nebenbaumarten
F14	Übernahme vorhandener Naturverjüngung standortheimischer Baumarten
F86	Langfristige Überführung zu einer standortheimischen Baum- und Strauchartenzusammensetzung
F118	Erhaltung und Entwicklung der lebensraumtypischen Baumartenzusammensetzung und der charakteristischen Deckungsanteile
F16	Voranbau mit standortheimischen Baumarten
F83	Entnahme gebietsfremder Sträucher
F31	Entnahme gesellschaftsfremder Baumarten
F121	Keine forstliche Bewirtschaftung und sonstige Pflegemaßnahmen
F66	Zaunbau
UF2	Erhaltung bzw. Förderung ökologisch wertvoller, walddispersiver Strukturen
FK01	Erhaltung und Entwicklung von Habitatstrukturen (Maßnahmenkombination)
F105	Belassen von Stubben
UF4	Schutz von Biotopen und Habitaten im Wald
F55	Lichtstellung zur Förderung seltener oder gefährdeter Arten oder Biotope
F57	Unterbindung der Gehölzsukzession in ökologisch wertvollen Begleitbiotopen
G	Maßnahmen an Gehölzen in der Offenlandschaft
G23	Beseitigung des Gehölzbestandes
O	Maßnahmen in der Offenlandschaft
UO2	Maßnahmen zur Grünlandbewirtschaftung und zur Offenhaltung von Biotopen
O114	Mahd (flächenspezifischen Tumus angeben)
O20	Mosaikmahd
O115	Einhaltung einer Schnitthöhe von mindestens 15 cm (Sonderhöhe)
O118	Beräumung des Mähgutes/ kein Mulchen
W	Maßnahmen an Gewässern und Mooren
W114	Anlage eines Grabens zur Bewässerung (Hydrologisches Gutachten erforderlich)
E	Maßnahmen zur Erholungsnutzung
E52	Absperrung durch Hindernisse

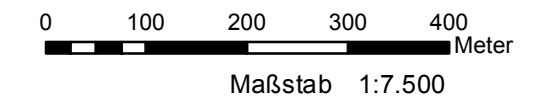
Quellen:
 - FFH-Grenze gemäß digitaler Datenübergabe des NSF; Dezember 2017
 - Planungsdaten: Landesamt für Umwelt, 2018
 - Reptilien-MP, NaturGut 2016

Kartographie: DOP 40 © GeoBasis-DE/LGB, dl-de/by-2-0

Managementplan für das FFH-Gebiet Falkenseer Kuhlake (Landesnr.: 537, EU-Nr.: DE 3444-306)



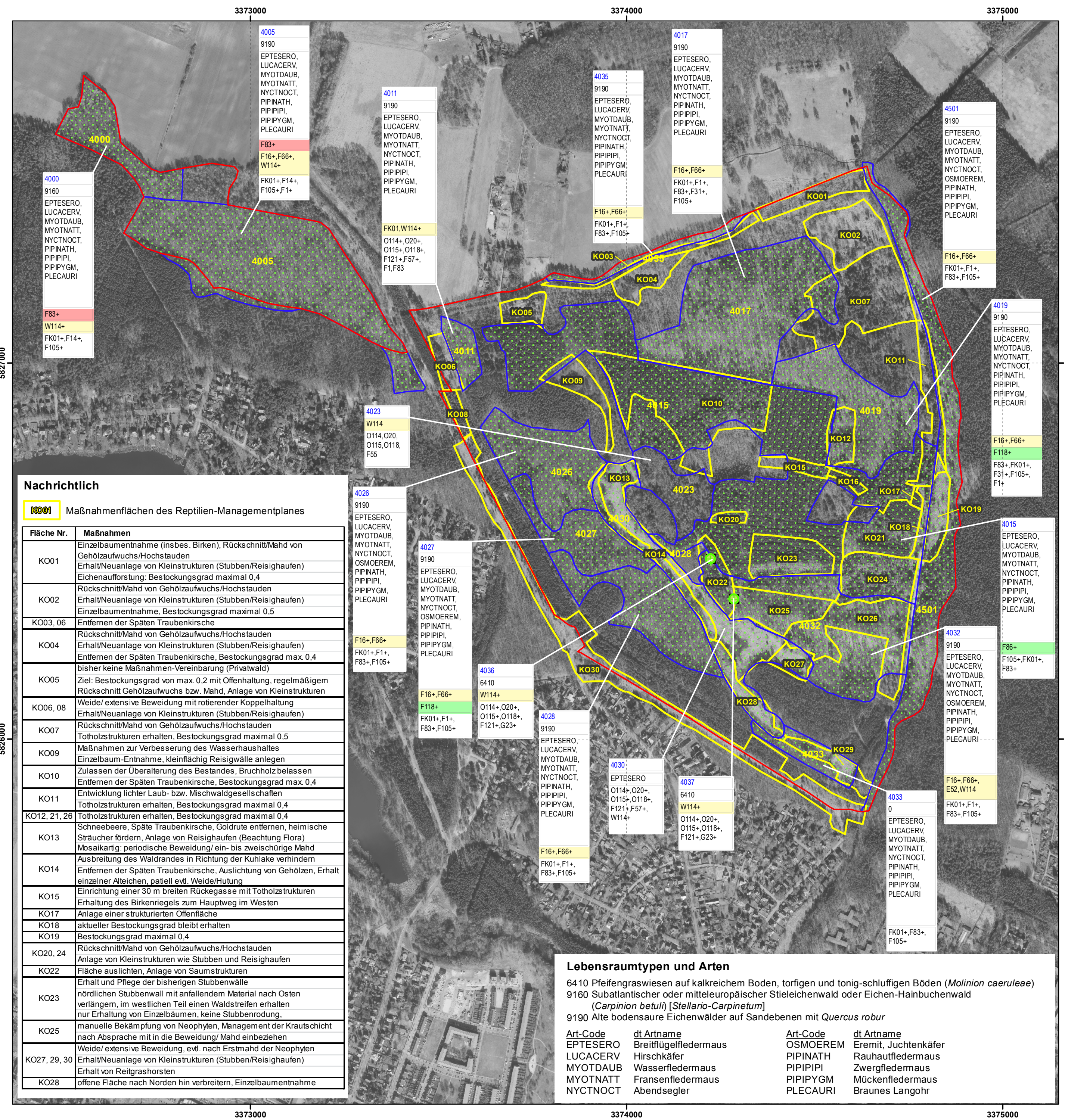
Karte 4: Maßnahmenkarte



Bearbeitung: C.B./A.J./I.G.
Stand: Juni 2020

Auftraggeber:
Stiftung NaturSchutzFonds Brandenburg
Heinrich-Mann-Allee 18/19
14473 Potsdam

Auftragnehmer:
IUS Weibel & Ness GmbH
Benzstraße 7a
14482 Potsdam



Nachrichtlich

KO01 Maßnahmenflächen des Reptilien-Managementplanes

Fläche Nr.	Maßnahmen
KO01	Einzelbaumentnahme (insbes. Birken), Rückschnitt/Mahd von Gehölzaufwuchs/Hochstauden Erhalt/Neuanlage von Kleinstrukturen (Stubben/Reisighaufen) Eichenaufforstung; Bestockungsgrad maximal 0,4
KO02	Rückschnitt/Mahd von Gehölzaufwuchs/Hochstauden Erhalt/Neuanlage von Kleinstrukturen (Stubben/Reisighaufen) Einzelbaumentnahme, Bestockungsgrad maximal 0,5
KO03, 06	Entfernen der Späten Traubenkirsche
KO04	Rückschnitt/Mahd von Gehölzaufwuchs/Hochstauden Erhalt/Neuanlage von Kleinstrukturen (Stubben/Reisighaufen) Entfernen der Späten Traubenkirsche, Bestockungsgrad max. 0,4
KO05	bisher keine Maßnahmen-Vereinbarung (Privatwald) Ziel: Bestockungsgrad von max. 0,2 mit Offenhaltung, regelmäßigem Rückschnitt Gehölzaufwuchs bzw. Mahd, Anlage von Kleinstrukturen
KO06, 08	Weide/ extensive Beweidung mit rotierender Koppelhaltung Erhalt/Neuanlage von Kleinstrukturen (Stubben/Reisighaufen)
KO07	Rückschnitt/Mahd von Gehölzaufwuchs/Hochstauden Totholzstrukturen erhalten, Bestockungsgrad maximal 0,5
KO09	Maßnahmen zur Verbesserung des Wasserhaushaltes Einzelbaum-Entnahme, kleinflächig Reisighäufel anlegen
KO10	Zulassen der Überalterung des Bestandes, Bruchholzbelassen Entfernen der Späten Traubenkirsche, Bestockungsgrad max. 0,4
KO11	Entwicklung lichter Laub- bzw. Mischwaldgesellschaften Totholzstrukturen erhalten, Bestockungsgrad maximal 0,4
KO12, 21, 26	Totholzstrukturen erhalten, Bestockungsgrad maximal 0,4
KO13	Schneebeere, Späte Traubenkirsche, Goldrute entfernen, heimische Sträucher fördern, Anlage von Reisighaufen (Beachtung Flora) Mosaikartig: periodische Beweidung/ ein- bis zweischürige Mahd
KO14	Ausbreitung des Waldrandes in Richtung der Kuhlake verhindern Entfernen der Späten Traubenkirsche, Auslichtung von Gehölzen, Erhalt einzelner Alteichen, partiell evtl. Weide/Hutung
KO15	Einrichtung einer 30 m breiten Rückegasse mit Totholzstrukturen Erhaltung des Birkenriegels zum Hauptweg im Westen
KO17	Anlage einer strukturierten Offenfläche
KO18	aktueller Bestockungsgrad bleibt erhalten
KO19	Bestockungsgrad maximal 0,4
KO20, 24	Rückschnitt/Mahd von Gehölzaufwuchs/Hochstauden Anlage von Kleinstrukturen wie Stubben und Reisighaufen
KO22	Fläche auslichten, Anlage von Saumstrukturen Erhalt und Pflege der bisherigen Stubbenwälder
KO23	nördlichen Stubbenwall mit anfallendem Material nach Osten verlängern, im westlichen Teil einen Waldstreifen erhalten nur Erhaltung von Einzelbäumen, keine Stubbenrodung.
KO25	manuelle Bekämpfung von Neophyten, Management der Krautschicht nach Absprache mit in die Beweidung/ Mahd einbeziehen
KO27, 29, 30	Weide/ extensive Beweidung, evtl. nach Erstmahd der Neophyten Erhalt/Neuanlage von Kleinstrukturen (Stubben/Reisighaufen) Erhalt von Reitgrasborsten
KO28	offene Fläche nach Norden hin verbreitern, Einzelbaumentnahme

Lebensraumtypen und Arten

6410 Pfeifengraswiesen auf kalkreichem Boden, torfigen und tonig-schluffigen Böden (*Molinion caeruleae*)
 9160 Subatlantischer oder mitteleuropäischer Stieleichenwald oder Eichen-Hainbuchenwald (*Carpinion betuli*) [*Stellario-Carpinetum*]
 9190 Alte bodensaure Eichenwälder auf Sandebenen mit *Quercus robur*

Art-Code	dt Artname	Art-Code	dt Artname
EPTESERO	Breitflügelfedermaus	OSMOEREM	Eremit, Juchtenkäfer
LUCACERV	Hirschkäfer	PIPINATH	Rauhauflfedermaus
MYOTDAUB	Wasserfedermaus	PIPIPIPI	Zwergfedermaus
MYOTNATT	Fransenfedermaus	PIPIPYGM	Mückenfedermaus
NYCTNOCT	Abendsegler	PLECAURI	Braunes Langohr