

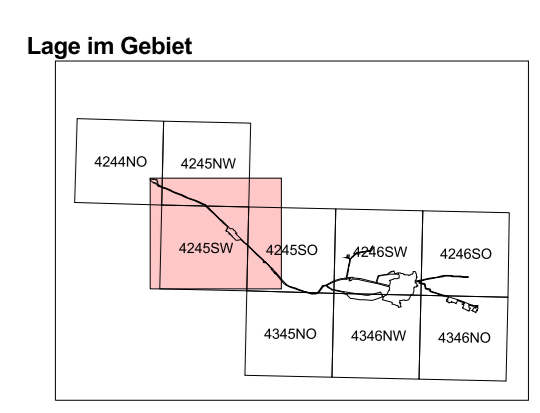


Kremitz und Fichtwaldgebiet (West)

Karte 2.1: Biotypgruppen

Biotypengruppen

- wechsellückiges Auwäldchen; Feuchtwiesen und Tümpel; waldarmes Grasland
- Frischwiesen -weiden und Scherben
- Intersgrassand
- Moor- und Buchwälder
- Eichenwälder
- naturnahe Laubwälder
- Laubholzforsten mit Nadelholzanteil
- Nadelholzforsten
- Nadelholzforsten mit Laubholzanteil
- intensiv genutzte Äcker
- Siedlungsköpfe
- Quellen, Bäche, Flüsse, Strome und Aflüsse
- Kanäle und Gräben
- Alleen und Baumreihen
- Verkehrsflächen
- Solitärbäume und Baumgruppen
- 379 Gebietsnummern
- FFH-Gebietsgrenze (Stand 23.06.2011)

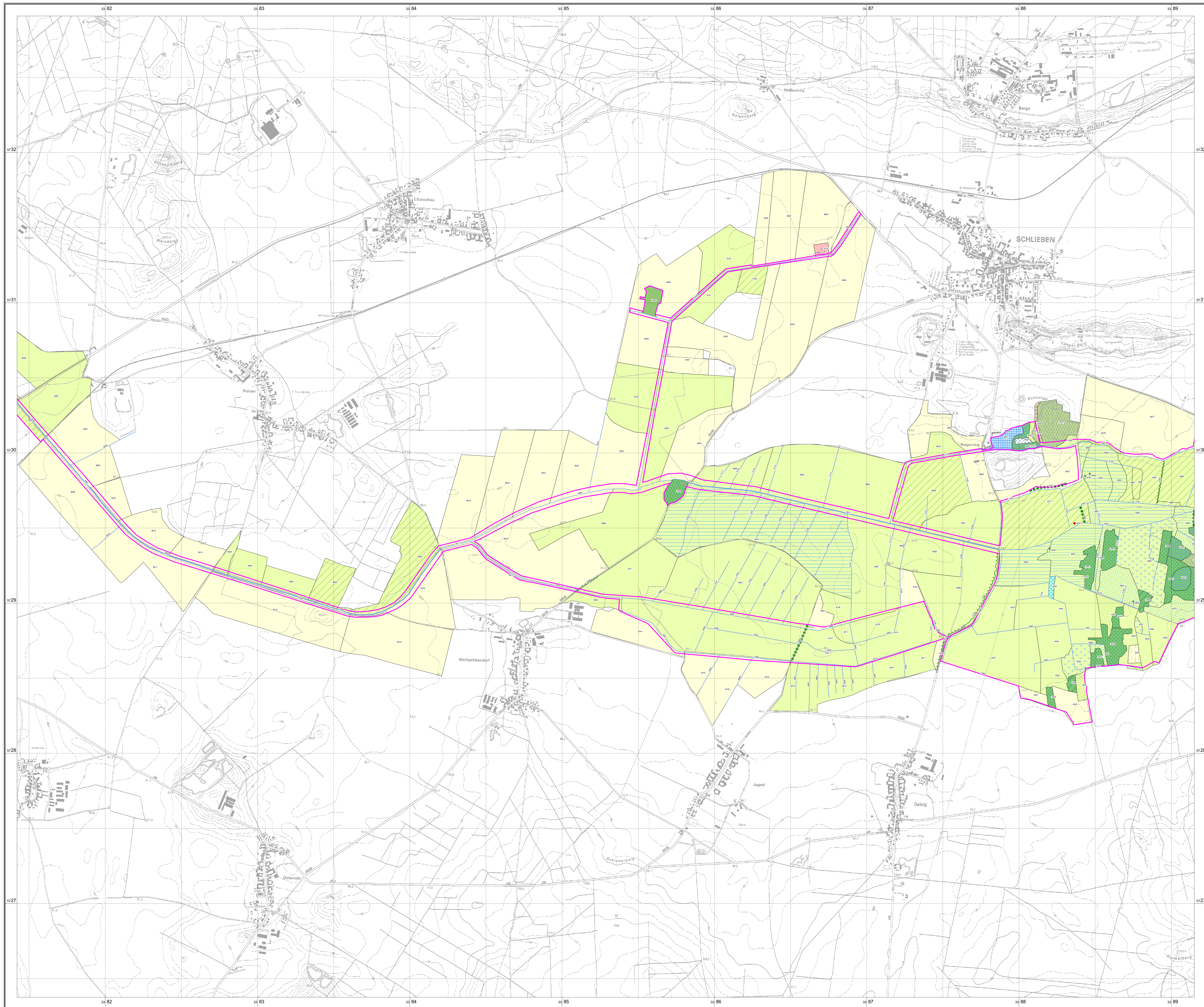


Managementplanung Natura 2000 im Land Brandenburg
 Gefördert durch den Europäischen Landwirtschaftsfonds für die Entwicklung des ländlichen Raums (ELER) und durch das Land Brandenburg

SCI 554 Kremitz und Fichtwaldgebiet (West)
Karte 2.1: Biotypgruppen

Maßstab 1:10.000
 Kartengrundlage: Digitale Daten der Landesmessung und Geobasisinformation Brandenburg, Verwertung mit Genehmigung Nr. 08-G-199; Topographische Karte 1:50.000 Normalausgabe; Koordinatenystem ETRS 89, Belegtitel 60880
 Auftraggeber: NaturStiftung Brandenburg - Stiftung öffentlichen Rechts, Zieppertstraße 136, 14471 Potsdam
 Bearbeiter: Henker, Susan
 Stand: 26.06.2012
 Kartographie: Heß, Sebastian
 Auftragnehmer: Triops GmbH, Leipziger Straße 27, 08198 Halle/Saale

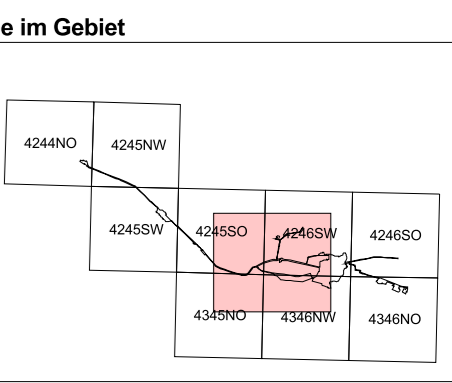




Krenitz und Fichtwaldgebiet (Mitte)
Karte 2.2: Biotoptypen

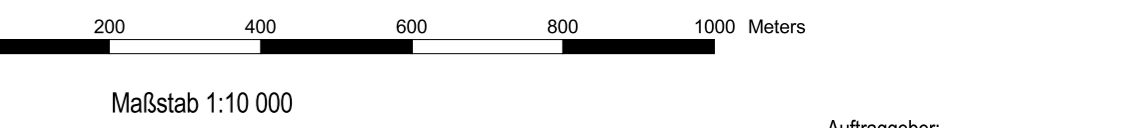
Biotoptypengruppen

- anthropogene Gezeiten- und periodisch trockenfallende Abschnitte
- Röhrichtgesellschaften
- ruderaler Pflanz-, Gras- und Staudenfluren
- Röhrichte der nährstoffreichen Moore und Sümpfe
- Feuchtwiesen und Feuchtwälder
- Feuchtwiesen nährstoffarmer Standorte
- Feuchtwiesen nährstoffreicher Standorte
- wechsellückiges Auengrünland, Feuchtwälder und Flußauen, wiesenartiges Grünland
- Frischwiesen, -wälder und Scheuchwiesen
- Grünlandbrachen und Staudenfluren feuchter Standorte
- Grünlandbrachen und Staudenfluren trockener Standorte
- Internatgrünland
- Laubgebüsch, Feldgehölze
- Moor- und Bruchwälder
- Eichen-Hainbuchenwälder, Auen-Eichenwälder
- Eichenmischwälder
- Vorwälder
- Nadelholzforsten
- Nadelholzforsten mit Laubbäumeanteil
- Internatgenutzte Äcker
- Siedlungsbiotope
- Quellen, Bäche, Flüsse, Strome und Kläme
- Kanäle und Gräben
- Grünlandbrachen und Staudenfluren feuchter Standorte
- Laubgebüsch, Feldgehölze, Hecken und Windschutzstreifen
- Alleen und Baumreihen
- Verkehrsflächen
- Feuchtwiesen nährstoffarmer Standorte
- Solitärbaume und Baumgruppen
- Gebietsnummern
- FFH-Gebietsgrenze (Stand: 23.06.2011)



Managementplanung Natura 2000 im Land Brandenburg
 Gefördert durch den Europäischen Landwirtschaftsfonds für die Entwicklung des ländlichen Raums (ELER) und durch das Land Brandenburg

SCI 554 Krenitz und Fichtwaldgebiet (Mitte)
Karte 2.2: Biotoptypen

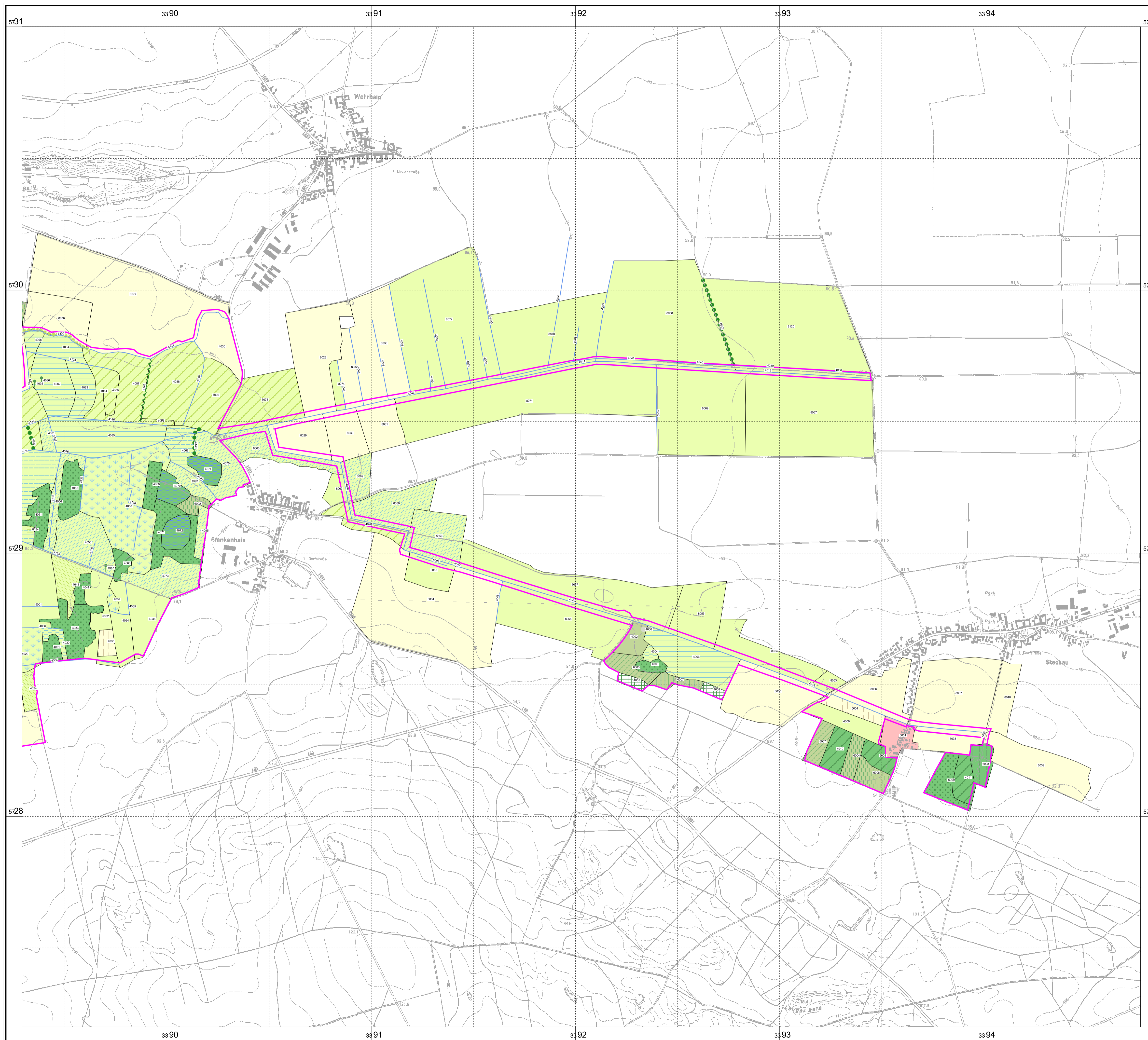


Maßstab 1:10 000
 Kartengrundlage: Digitale Daten der Landesvermessung und Geobasisinformation Brandenburg, Vernetzung mit Genehmigung Nr. 08-01/09
 Topographische Karte 1:10 000 Normausgabe
 Koordinatenreferenzsystem: ETRS 89, Belegnummer: 08880

Auftraggeber: NaturStiftung Brandenburg, Stiftung öffentlichen Rechts, Zippendorfer Straße 196, 14471 Pritzeram
 Auftragnehmer: Tripps GmbH, Leipziger Straße 27, 06108 Halle/Saale

Bearbeitung: Heikler, Susan
 Stand: 26.06.2012
 Kartographie: Heil, Sebastian

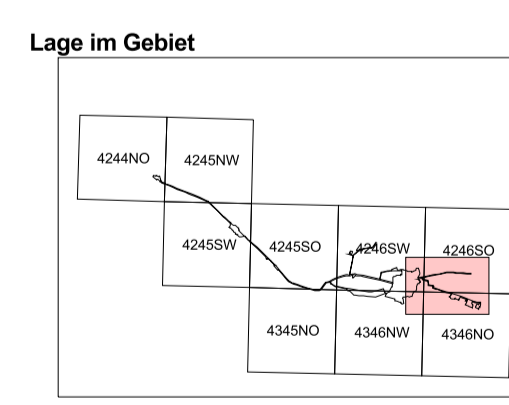




Kremitz und Fichtwaldgebiet (Ost)

Karte 2.3: Biotypen

- Biotypengruppen**
- Feuchtwiesen und Feuchtwälder
 - Feuchtwiesen nährstoffarmer Standorte
 - Feuchtwiesen nährstoffreicher Standorte
 - wechselfeuchtes Auengrundland; Feuchtwälder und Flutrassen; wiedenmässiges Grasland
 - Frischwiesen, -weiden und Schermassen
 - Grünlandbrachen und Staudenfluren feuchter Standorte
 - Grünlandbrachen und Staudenfluren frischer Standorte
 - Intensivgrasland
 - Moor- und Bruchwälder
 - Eichenmischwälder
 - Rodungen; Schneisen; junge Aufforstungen
 - Vorwälder
 - naturnahe Laubwälder
 - Laubholzforsten
 - Laubholzforsten mit Nadelholzanteil
 - Nadelholzforsten
 - Nadelholzforsten mit Laubholzanteil
 - intensiv genutzte Äcker
 - extensiv genutzte Äcker
 - Siedlungsbiotope
 - Kanäle und Gräben
 - Grünlandbrachen und Staudenfluren feuchter Standorte
 - Laubgebüsche, Feldgehölze, Hecken und Windschutzstreifen
 - Alleen und Baumreihen
 - Verkehrsflächen
 - Solitärbäume und Baumgruppen
 - genutzte Sonderflächen; Deponien
 - 379 Gebietsnummern
 - FFH-Gebietsgrenze (Stand: 23.06.2011)



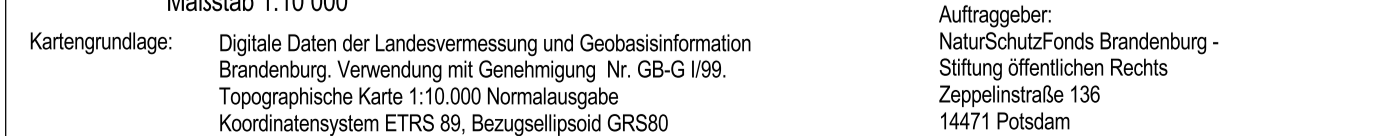
Managementplanung Natura 2000 im Land Brandenburg



Gefördert durch den Europäischen Landwirtschaftsfonds für die Entwicklung des ländlichen Raums (ELER) und durch das Land Brandenburg

SCI 554 Kremitz und Fichtwaldgebiet (Ost)

Karte 2.3: Biotypen



Kartengrundlage: Digitale Daten der Landesvermessung und Geobasisinformation Brandenburg, Verwendung mit Genehmigung Nr. GB-G/199, Topographische Karte 1:10.000 Normalausgabe, Koordinatensystem ETRS 89, Bezugsellipsoid GRS80

Auftraggeber: NaturSchutzFonds Brandenburg - Stiftung öffentlichen Rechts, Zappelinstraße 136, 14471 Potsdam

Bearbeitung: Heiker, Susan
Stand: 26.06.2012
Kartographie: Heik, Sebastian

Auftragnehmer: Triops GmbH
Leipziger Straße 27
05106 Halle/Saale

