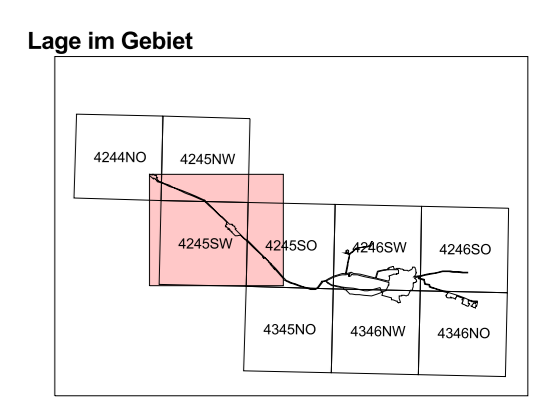




Kremitz und Fichtwaldgebiet (West)
Karte 5.1: Erhaltungs- und Entwicklungsziele

- Erhaltungs- und Entwicklungsziele**
- Quellen und Fließgewässer mit naturnahen Strukturen**
 - Quellen und Fließgewässer mit naturnahen Strukturen
 - Gräben mit naturnahen Strukturen zur Optimierung des Wasserhaushaltes
 - Quasiintakland mit ressourcenschonender Bewirtschaftung oder Pflege**
 - Quasiintakland mit ressourcenschonender Bewirtschaftung oder Pflege
 - Standortnahe Laubbäume, Feldgehölze, Alleen und Baumreihen
 - Standortnahe Laubbäume, Feldgehölze, Alleen und Baumreihen
 - Naturnahe Wilder mit standortlich wechselnder Baumartendominanz**
 - Laubbücher
 - Moor- und Bruchwälder
 - Nadelwälder
 - Ackerlandschaften mit ressourcenschonender Bewirtschaftung**
 - Ackerlandschaften mit ressourcenschonender Bewirtschaftung
 - Siedlungsköpfe mit harmonischer Einbindung in die Landschaft und hohem Anteil naturnaher Strukturen**
 - Siedlungsköpfe mit harmonischer Einbindung in die Landschaft und hohem Anteil naturnaher Strukturen
 - Umweltgerechte Technische Anlagen, Industrie- und Gewerbeflächen, landwirtschaftliche Betriebsstandorte
 - Umweltgerechte Technische Anlagen, Industrie- und Gewerbeflächen, landwirtschaftliche Betriebsstandorte
- Strategien**
- S Zulassen der natürlichen Eigendynamik (Sukzession)
 - U Umgestaltung/Umstrukturierung des Biotops in einen anderen Zielbiotop
 - P Pflege
 - N Schaffung naturnaher Strukturen / Erhöhung der Strukturvielfalt
 - D Erhaltung/Entwicklung einer dauerhaft umweltgerechten Nutzung
 - H Harmonische Einbindung in die Landschaft
- FfH-Gebietsgrenze (Stand: 23.06.2011)



Managementplanung Natura 2000 im Land Brandenburg

Geleitet durch den Europäischen Landwirtschaftsfonds für die Entwicklung des ländlichen Raums (ELER) und durch das Land Brandenburg

SCI 554 Kremitz und Fichtwaldgebiet (West)
Karte 5.1: Erhaltungs- und Entwicklungsziele

Maßstab 1:10 000

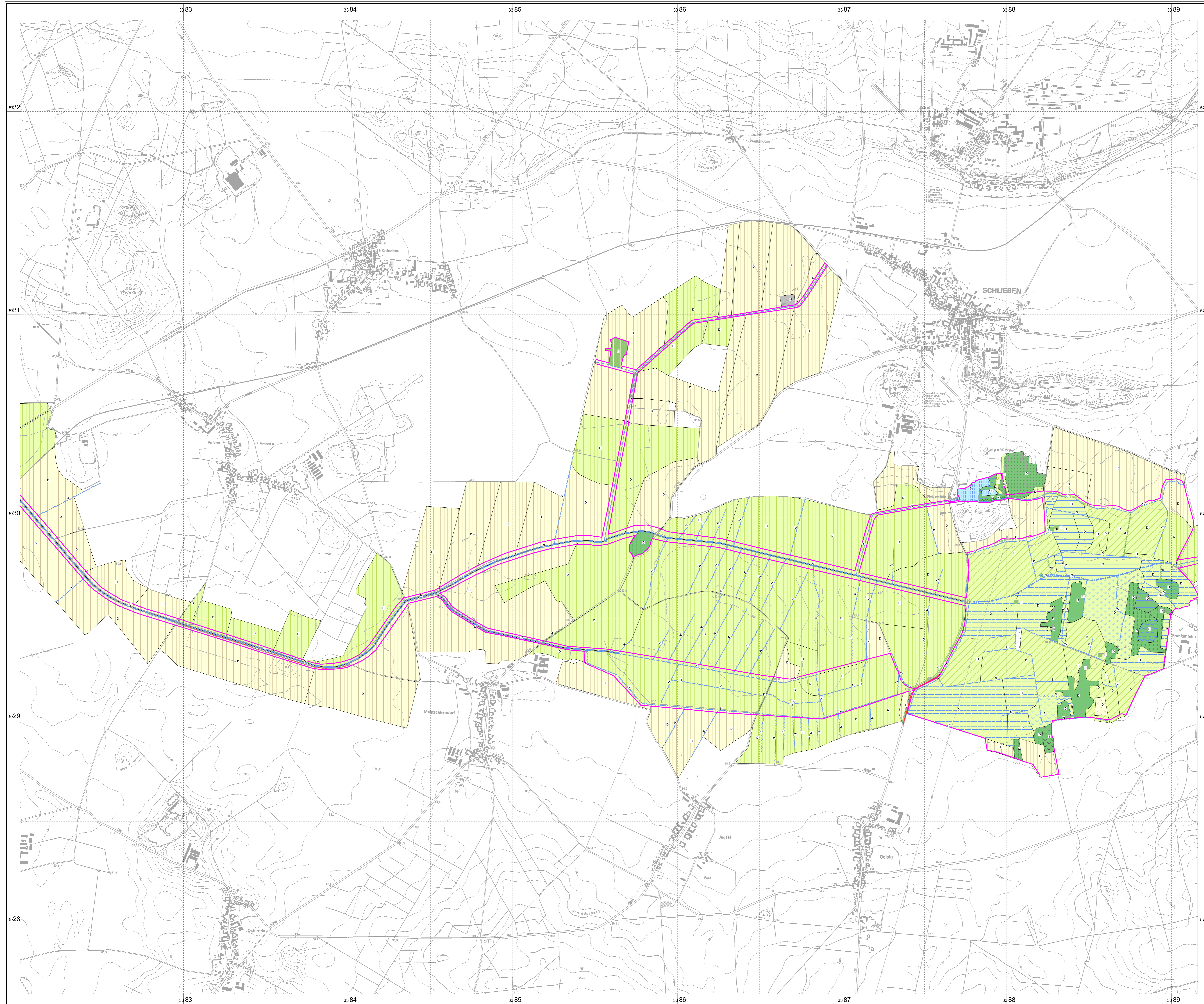
Kartengrundlage: Digitale Daten der Landesmessung und Geobasisinformation Brandenburg, Verwertung mit Genehmigung Nr. GB-G/109; Topographische Karte 1:10 000 Normausgabe; Koordinatenreferenzsystem: ETRS 89; Bezugsellipsoid GR80

Auftraggeber: Naturschutzfonds Brandenburg; Stiftung öffentlichen Rechts; Zappertstraße 136; 14471 Potsdam

Bearbeitung: Heikler, Susan; Stand: 27.06.2012; Kartographie: Heil, Sebastian

Auftragnehmer: Triops GmbH; Leipzig Straße 27; 06108 Halle/Saale



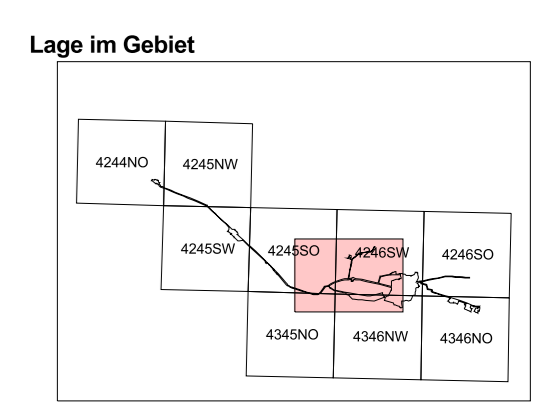


Krenitz und Fichtwaldgebiet (Mitte)
Karte 5.2: Erhaltungs- und Entwicklungsziele

- Erhaltungs- und Entwicklungsziele**
- Entwicklungsziel nicht bestimmbar**
- Natürliche Sukzession
- Quellen und Fließgewässer mit naturnahen Strukturen**
- Quellen und Fließgewässer mit naturnahen Strukturen
 - Fließgewässer mit natürlicher Ahdynamik
 - Gräben mit naturnahen Strukturen zur Optimierung des Wasserhaushalts
- Standgewässer mit naturnahen Strukturen**
- Eutrophe Standgewässer
 - Ausgedehnte Wasserröhre an Standgewässern
- Quasigrünland mit ressourcenschonender Bewirtschaftung oder Pflege**
- Dauergrünland mit ressourcenschonender Bewirtschaftung oder Pflege
 - Typisch ausgebildetes Feuchtgrünland
 - Typisch ausgebildetes reiches Feuchtgrünland
 - Typisch ausgebildetes armes Feuchtgrünland
 - Typisch ausgebildete Frischwiesen oder Weiden
 - Aufglossenes Grünland und Staudenfluren
 - Aufglossenes Grünland und Staudenfluren feuchter Standorte
- Standortstreuende Laubgehölze, Feldgehölze, Alleen und Baumreihen**
- Standortstreuende Laubgehölze, Feldgehölze, Alleen und Baumreihen
 - Hecken und Windschutzstreifen
 - Alleen und Baumreihen
- Naturnahe Wälder mit ständig wechselnder Baumtendenz**
- Laubwälder
 - Moor- und Bruchwälder
 - Nadelwälder
- Ackerlandschaften mit ressourcenschonender Bewirtschaftung**
- Ackerlandschaften mit ressourcenschonender Bewirtschaftung
- Siedlungsköpfe mit harmonischer Einbindung in die Landschaft und hohem Anteil naturnaher Strukturen**
- Siedlungsköpfe mit harmonischer Einbindung in die Landschaft und hohem Anteil naturnaher Strukturen
 - Umweltgerechte Technische Anlagen, Industrie- und Gewerbetischen, landwirtschaftlichen Betriebsstandorte
 - Umweltgerechte Technische Anlagen, Industrie- und Gewerbetischen, landwirtschaftlichen Betriebsstandorte

- Strategien**
- S Zulassen der natürlichen Eigendynamik (Sukzession)
 - U Umwandlung/Umbau/Überführung des Biotoptyps in einen anderen Zielbiotop
 - P Pflege
 - N Schaffung naturnaher Strukturen / Erhöhung der Strukturvielfalt
 - D Erhaltung/Entwicklung einer dauerhaft unverletzlichen Nutzung
 - H Harmonische Einbindung in die Landschaft

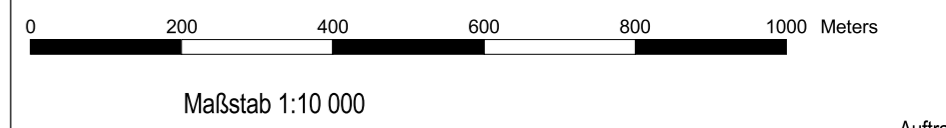
FFH-Gebietsgrenze (Stand: 23.06.2011)



Managementplanung Natura 2000 im Land Brandenburg

Gefördert durch den Europäischen Landwirtschaftsfonds für die Entwicklung des ländlichen Raums (ELER) und durch das Land Brandenburg

SCI 554 Krenitz und Fichtwaldgebiet (Mitte)
Karte 5.2: Erhaltungs- und Entwicklungsziele



Maßstab 1:10.000

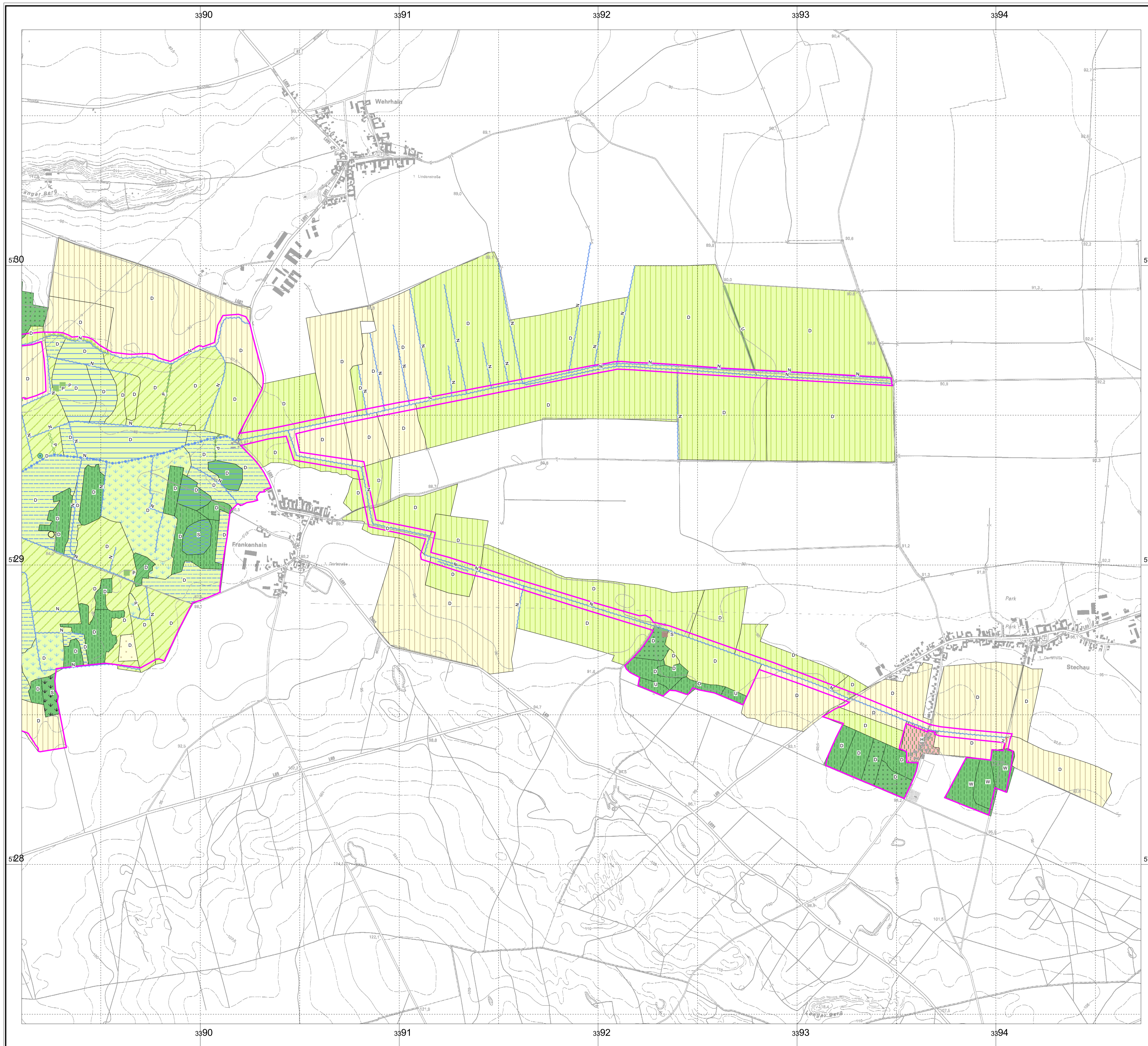
Kartengrundlage: Digitale Daten der Landesmessung und Geobasisinformation Brandenburg, Verwendung mit Genehmigung Nr. 08-G-1199, Topographische Karte 1:10.000 Normalausgabe, Koordinatenreferenzsystem: ETRS 89, Bezugsellipsoid: GRS80

Auftraggeber: Naturschutzfonds Brandenburg, Stiftung öffentlichen Rechts, Zippertstraße 136, 14471 Potsdam

Bearbeitung: Heiker, Susan
 Stand: 27.06.2012
 Kartographie: Heil, Sebastian

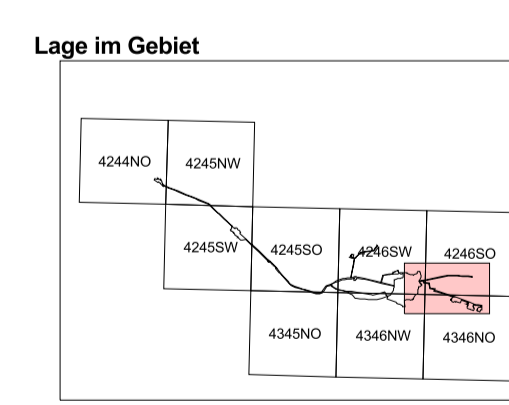
Auftragnehmer: Triops GmbH
 Leipziger Straße 27
 06108 Halle/Saale





Kremitz und Fichtwaldgebiet (Ost)
Karte 5.3: Erhaltungs- und Entwicklungsziele

- Erhaltungs- und Entwicklungsziele**
- Entwicklungsziel nicht bestimmt**
- Natürliche Sukzession
- Quellen und Fließgewässer mit naturnahen Strukturen**
- Fließgewässer mit natürlicher Abflusssdynamik
 - Gräben mit naturnahen Strukturen zur Optimierung des Wasserhaushaltes
- Dauergrünland mit ressourcenschonender Bewirtschaftung oder Pflege**
- Dauergrünland mit ressourcenschonender Bewirtschaftung oder Pflege
 - Typisch ausgebildetes Feuchtgrünland
 - Typisch ausgebildetes reiches Feuchtgrünland
 - Typisch ausgebildetes armes Feuchtgrünland
 - Typisch ausgebildete Frischwiesen oder -weiden
 - Aufgelassenes Grasland und Staudenfluren feuchter Standorte
- Standortheimische Laubgebüsch, Feldgehölze, Alleen und Baumreihen**
- Standortheimische Laubgebüsch, Feldgehölze, Alleen und Baumreihen
 - Hecken und Windschutzstreifen
 - Alleen und Baumreihen
- Naturnahe Wälder mit standörtlich wechselnder Baumartendominanz**
- Laubwälder
 - Moor- und Bruchwälder
 - Auen- und Erlen-Eschenwälder
 - Eichenwälder
 - Nadelwälder
 - Kieferwälder
- Ackerlandschaften mit ressourcenschonender Bewirtschaftung**
- Ackerlandschaften mit ressourcenschonender Bewirtschaftung
 - Wildäcker
- Siedlungsbiotope mit harmonischer Einbindung in die Landschaft und hohem Anteil naturnaher Strukturen**
- Siedlungsbiotope mit harmonischer Einbindung in die Landschaft und hohem Anteil naturnaher Strukturen
- Sonderbiotope in naturnaher Ausprägung**
- Sonderbiotope in naturnaher Ausprägung
- Strategien**
- S Zulassen der natürlichen Eigendynamik (Sukzession)
 - U Umwandlung/Umbau/Überführung des Biotyps in einen anderen Zielbiotop
 - P Pflege
 - W Verbesserung/Sanierung des Wasserhaushaltes
 - N Schaffung naturnaher Strukturen / Erhöhung der Strukturvielfalt
 - D Erhaltung/Entwicklung einer dauerhaft umweltgerechten Nutzung
 - H Harmonische Einbindung in die Landschaft
- FFH-Gebietsgrenze (Stand: 23.06.2011)



Managementplanung Natura 2000 im Land Brandenburg



Gefördert durch den Europäischen Landwirtschaftsfonds für die Entwicklung des ländlichen Raums (ELER) und durch das Land Brandenburg

SCI 554 Kremitz und Fichtwaldgebiet (Ost)
Karte 5.3: Erhaltungs- und Entwicklungsziele



Maßstab 1:10 000
 Kartengrundlage: Digitale Daten der Landesvermessung und Geobasisinformation Brandenburg, Verwendung mit Genehmigung Nr. GB-G/199, Topographische Karte 1:10.000 Normalausgabe, Koordinatensystem ETRS 89, Bezugspoloid GRS80

Auttraggeber:
 NaturSchutzFonds Brandenburg -
 Stiftung öffentlichen Rechts
 Zappelinstraße 136
 14471 Potsdam