

Krenitz und Fichtwaldgebiet (West)
Karte 6.1: Maßnahmen

Maßnahmen

0295	Nummer der Maßnahmenfläche	Dringlichkeit der Maßnahmenumsetzung
6510	Ziel-Lebensraumtyp	
F14+, F24,	Maßnahmen	
W53+, F41	+ = erforderliche Maßnahme für die Umsetzung von Natura 2000	

keine / keine Angabe
 kurzfristig
 mittelfristig
 langfristig

Erforderliche Maßnahmen für die Umsetzung von Natura 2000
 Maßnahmenfläche

Spezielle Maßnahmen des Arten- und Biotopschutzes

B18 LRT-spezifische Behandlungsgrundsätze beachten
 B19 Art-spezifische Behandlungsgrundsätze beachten

Natura 2000 - Maßnahmen zum Bewirtschaftungsstatus

2-4 ha werden bis zu 5 Stk.
 NF10 Lebensraumtypische, abgestorbene, stehende Bäume (Totholz) mit einem BHD > 35 cm und einer Mindesthöhe von 5 m nicht genutzt liegendes Totholz/Bäume mit Durchmesser > 65 cm am stärksten Ende verbleibt als grober Baum im Bestand

NF21 Mischungsregulierung zugunsten der Baumarten der natürlichen Waldgesellschaften

NF37 Gestaltung eines 10 bis 30 m breiten naturnahen Waldstreifens

NF7 Dauerhafter Naturgenussort von mindestens 5 dauerhaft markierten Lebensraumtypen-Arten (Bspw. Hirs, Hirsbock) je Hektar mit einem BHD > 40 cm bis zum natürlichen Absterben und Zerfall

NO37 Bekämpfung des Milchkraut

NO9 Bei Mäh- und Gl.-Erntung einer Schnitthöhe von mindestens 10 cm

NW15 Wiederherstellung der Gewässerarmut

NW5 Rückbau von für die Tierwelt unpassierten Uferbefestigungen bzw. weissenhauer Anlagen

Maßnahmen in der Offenlandschaft

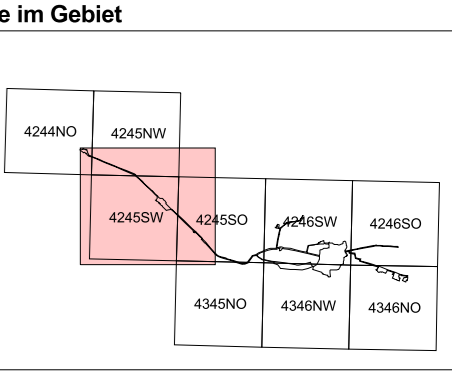
O26 Mäh 2-3 jährlich
 O40 Düngung nach Eigenregulierung
 O41 Grundrücken der ressourcenschonenden Landwirtschaft

Entwicklungsmaßnahmen an Gewässern und Mooren

W10 Sachzielförderung, wechselseitige Gefäßregulierung an Gewässern

FFH-Gebietsgrenze (Stand: 23.06.2011)

Zur Identifizierung der Maßnahmen in der Maßnahmenkarte ist zusätzlich zur Nummer der Maßnahmenfläche (z. B. 0295) auch die Nummer des TK10-Blautes (z. B. 4346SW) erforderlich. Diese ist im Blattschreiter zu finden.



Managementplanung Natura 2000 im Land Brandenburg

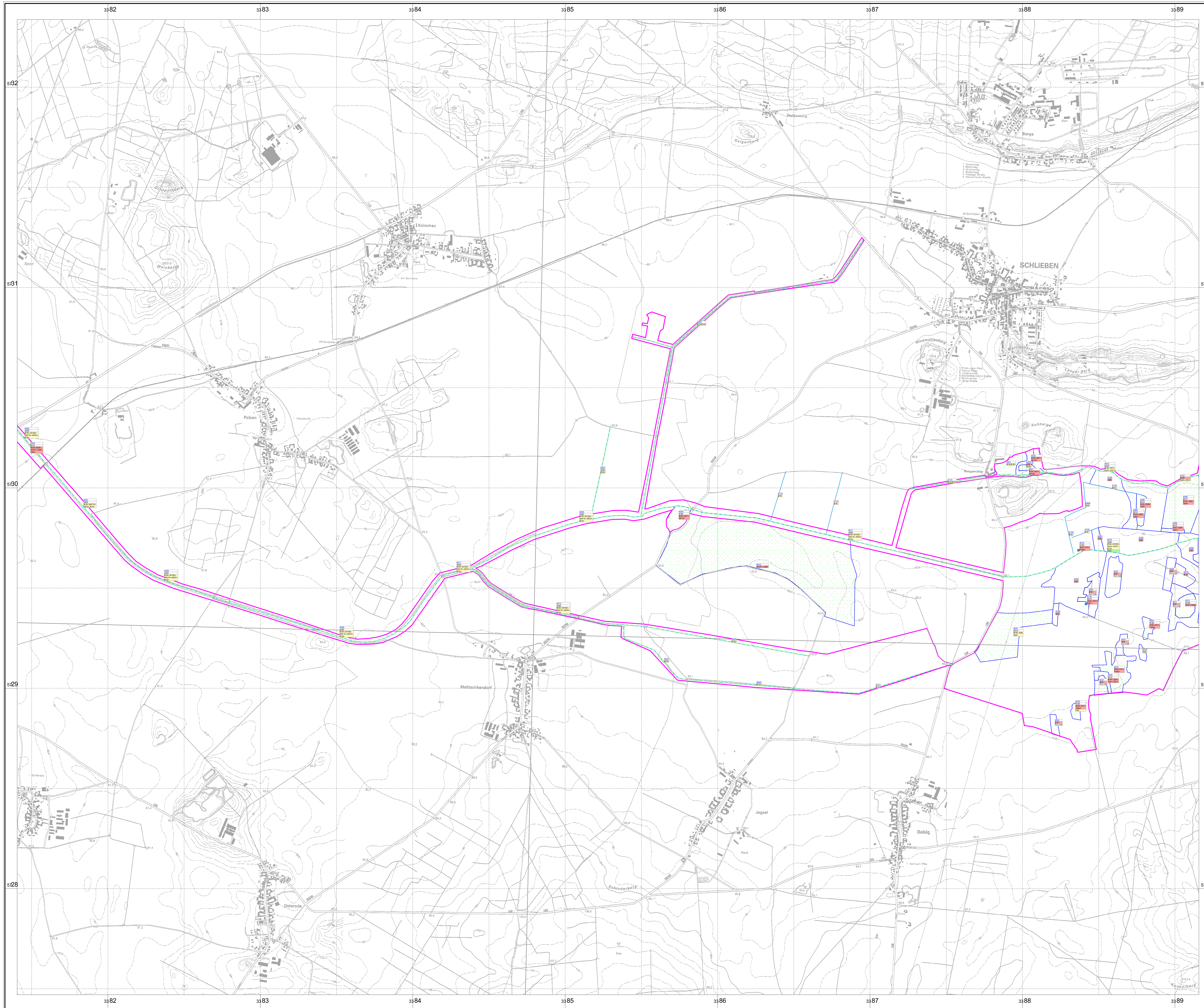
Gefördert durch den Europäischen Landwirtschaftsfonds für die Entwicklung des ländlichen Raums (ELER) und durch das Land Brandenburg

SCI 554 Krenitz und Fichtwaldgebiet (West)
Karte 6.1: Maßnahmen

Maßstab: 1:10 000

Kartengrundlage: Digitale Daten der Landesmessung und Geobasisinformation Brandenburg, Verwertung mit Genehmigung Nr. 08-G 199
 Topographische Karte 1:50 000 Normausgabe
 Koordinatensystem: ETRS 89, Bezugsellipsoid: GRS80

Auftraggeber: NaturSchulFonds Brandenburg
 Stiftung öffentlichen Rechts
 Zappelstraße 136
 14471 Potsdam



Kramitz und Fichtwaldgebiet (Mitte)
Karte 6.2: Maßnahmen

Maßnahmen

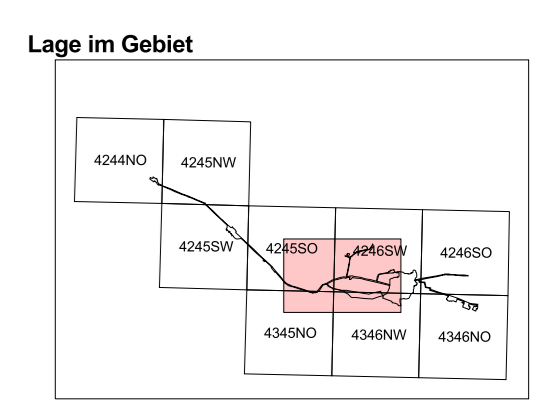
0295	Numer der Maßnahmenfläche	
6510	Ziel-Lebensraumtyp	
F14+, F24, W53+, F41	Maßnahmen	

+ = erforderliche Maßnahme für die Umsetzung von Natura 2000
 = erforderliche Maßnahmen für die Umsetzung von Natura 2000

Erforderliche Maßnahmen für die Umsetzung von Natura 2000
 Maßnahmenfläche

- Spezielle Maßnahmen des Arten- und Biotopschutzes**
- B18 LIT-spezifische Behandlungsgrundsätze beachten
 - B19 Art-spezifische Behandlungsgrundsätze beachten
- Maßnahmen in Wäldern und Forsten**
- F41 Erhaltung bzw. Förderung von Altbäumen und Überblößen
 - F45 Erhaltung von stehendem und liegendem Totholz
 - F45a Erhaltung und Mehrung von stehendem und liegendem Totholz
 - F54 Zulassen der natürlichen Entwicklung von vorgespargten Wäldern
- Natura 2000 - Maßnahmen zum Bewirtschaftungsstatus**
- N1a werden bis zu 5 Stk. Lebensraumtypische, abgestorbene, stehende Bäume (Totholz) mit einem BHD > 5 cm und einer Mindesthöhe von 5 m nicht genutzt; liegendes Totholz (Bäume mit Durchmesser > 10 cm am stärksten Ende) verbleibt als ganzer Baum im Bestock
 - N7 Dauerhafter Nutzungsverzicht von mindestens 5 ha auf nicht naturrelevanten Lebensraumtypischen Altbäumen (Biotop-, Hoch-, Höhenbäume) je Hektar mit einem BHD > 10 cm bis zum vollständigen Absterben und Zerfall
 - N1037 Beseitigung des Heugrases
 - NW15 Veränderung der Gewässernähe
 - NW15 Rückbau von für die Umwelt unvorteilhaften Überflutungen bzw. wasserbaulichen Anlagen
- Maßnahmen in der Offenlandschaft**
- O24 Mehrjährige Grünland
 - O28 Mehrjährige Grünland
 - O31 Erste Mahd nicht vor dem 1.8.
 - O40 Düngung nach Biotopschutzgrundsätzen für ressourcenschonende Landwirtschaft
 - O41 Keine Düngung
- Entwicklungsmaßnahmen an Gewässern und Mooren**
- W100 Abschnittsweise, wechselstellige Gehölzpflanzung an Gewässerrändern
- FFH-Gebietsgrenze (Stand 23.06.2011)

Zur Identifizierung der Maßnahmen in der Maßnahmenfläche ist zusätzlich zur Nummer der Maßnahmenfläche (z. B. 0235) auch die Nummer des TK10-Blattes (z. B. 4348IV) erforderlich. Diese ist im Blattschriftenverzeichnis zu finden.



Managementplanung Natura 2000 im Land Brandenburg

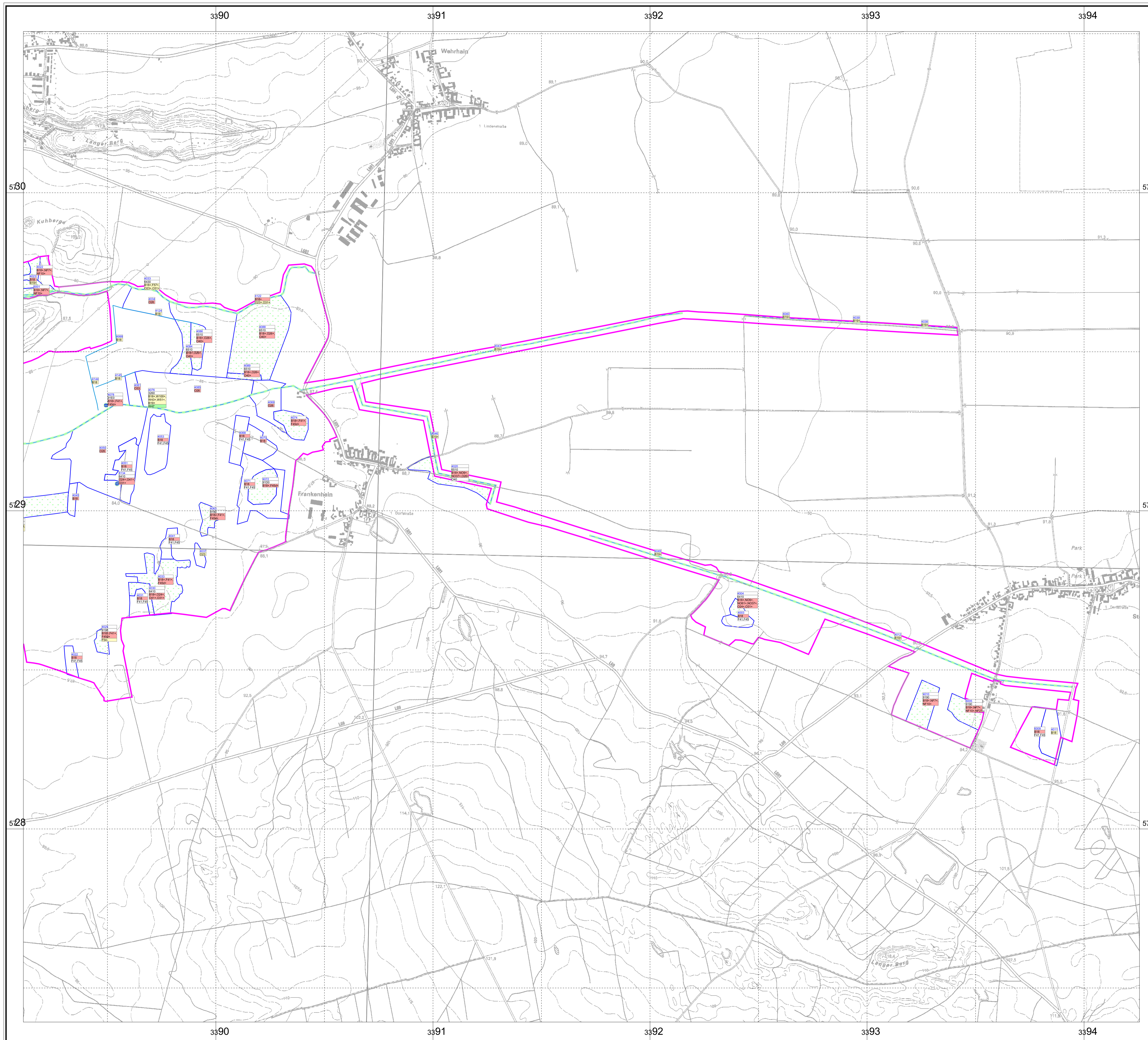
Gefördert durch den Europäischen Landwirtschaftsfonds für die Entwicklung des ländlichen Raums (ELER) und durch das Land Brandenburg

SCI 554 Kramitz und Fichtwaldgebiet (Mitte)
Karte 6.2: Maßnahmen

Maßstab 1:10 000

Kartengrundlage: Digitale Daten der Landesmessung und Geobasisinformation Brandenburg, Vernetzung mit Genehmigung Nr. GB-G 1/09
 Topographische Karte 1:10 000 Normalausgabe
 Koordinatensystem: ETRS 89, Bezugsellipsoid GR80

Auftraggeber: NaturStiftung Brandenburg
 Stiftung öffentlicher Rechts
 Ziepelstraße 136
 14471 Potsdam



Kremitz und Fichtwaldgebiet (Ost)

Karte 6.3: Maßnahmen

Maßnahmen

0295	Nummer der Maßnahmenfläche	
6510	Ziel-Lebensraumtyp	
F14+, F24, W53+, F41	Maßnahmen	

+ = erforderliche Maßnahme für die Umsetzung von Natura 2000

Die linke untere Ecke des Labels befindet sich auf dem Flächenschwerpunkt.

Erforderliche Maßnahmen für die Umsetzung von Natura 2000
 Maßnahmenfläche

Spezielle Maßnahmen des Arten- und Biotopschutzes

- B18 LRT-spezifische Behandlungsgrundsätze beachten
- B19 Art-spezifische Behandlungsgrundsätze beachten

Maßnahmen in Wäldern und Forsten

- F41 Erhaltung bzw. Förderung von Altbäumen und Überhältern
- F45 Erhaltung von stehendem und liegendem Totholz
- F45d Erhaltung und Mehrung von stehendem und liegendem Totholz
- F57 Umkehrung der Gehölzskazession in ökologisch wertvollen Begleitbiotopen (Sonderbiotopen)

Natura 2000 - Maßnahmen zum Bewirtschaftungserlass

- NF10 Lebensraumtypische abgestorbene, stehende Bäume (Totholz) mit einem BHD >35 cm und einer Mindesthöhe von 5 m nicht genutzt, liegendes Totholz (Bäume mit Durchmesser >65 cm an stärkeren Enden) verbleibt als ganzer Baum im Bestand
- NF27 Mischungsregulierung zugunsten der Baumarten der natürlichen Waldgesellschaften
- NF7 Dauerhafter Nutzungsverzicht von mindestens 5 dauerhaft markierten, lebensraumtypischen Altbäumen (Biotopt., Horst-, Höhlenbäume) je Hektar mit einem BHD > 40 cm bis zum natürlichen Absterben und Zerfall
- NO37 Beräumung des Mähgutes
- NO61 Keine Düngung auf Trockenrasen/Heiden
- NO9 Bei Mahd des GL, Einhaltung einer Schnitthöhe von mindestens 10 cm

Maßnahmen in der Offenlandschaft

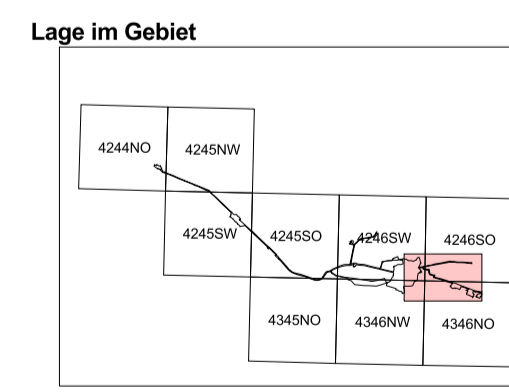
- O23 Mahd alle 2-3 Jahre
- O24 Mahd 1x jährlich
- O26 Mahd 2-3x jährlich
- O31 Erste Mahd nicht vor dem 1.9.
- O33 Beweidung mit max. 1,4 GV/ha/la
- O40 Düngung nach allgemeingültigen Grundsätzen der ressourcenschonenden Landbewirtschaftung
- O41 Keine Düngung

Entwicklungsmaßnahmen an Gewässern und Mooren

- W100 Abschnittsweise, wechselseitige Gehölzpflanzung an Gewässerrufen
- W43 Einfluss von Buhnen im Bachbett
- W47 Anschluss von Altarmen / Rückleitung in das alte Bach- bzw. Flussbett
- W51 Ersatz eines Sohlabsturzes durch eine Sohlgleite

— FFH-Gebietsgrenze (Stand: 23.06.2011)

Zur Identifizierung der Maßnahmen in der Maßnahmen-tabelle ist zusätzlich zur Nummer der Maßnahmenfläche (z. B. 0233) auch die Nummer des TK10-Blattes (z. B. 4348SW) erforderlich. Diese ist im Blattmittelfenster zu finden.



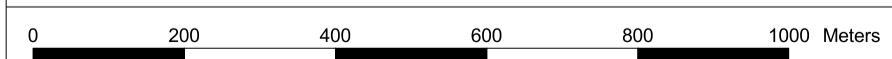
Managementplanung Natura 2000 im Land Brandenburg



Gefördert durch den Europäischen Landwirtschaftsfonds für die Entwicklung des ländlichen Raums (ELER) und durch das Land Brandenburg

SCI 554 Kremitz und Fichtwaldgebiet (Ost)

Karte 6.3: Maßnahmen



Maßstab 1:10 000

Kartengrundlage: Digitale Daten der Landesvermessung und Geobasisinformation Brandenburg, Verwendung mit Genehmigung Nr. GB-G/199, Topographische Karte 1:10.000 Normalausgabe Koordinatensystem ETRS 89, Bezugspoloid GRS80

Auftraggeber:
 NaturSchutzFonds Brandenburg -
 Stiftung öffentlichen Rechts
 Zappellstraße 136
 14471 Potsdam

Bearbeitung: Heinker, Susan
 Stand: 11.07.2013
 Kartographie: Gasatz, Turid

Auftragnehmer: Triops GmbH
 Leipziger Straße 27
 05108 Halle/Saale

