


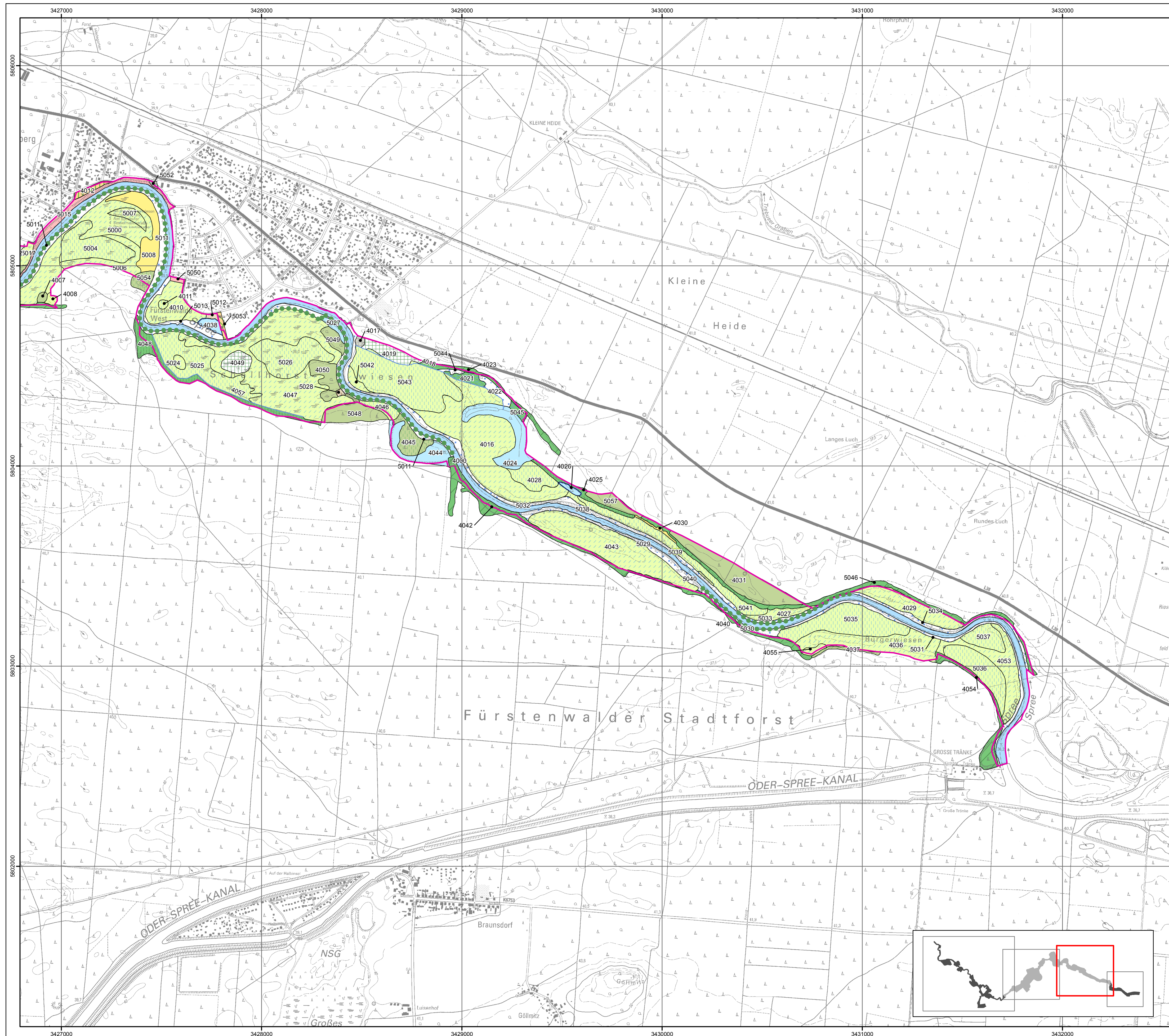
**Managementplanung Natura 2000
FFH Gebiet Müggelspreeniederung
(Abschnitt Große Tränke bis Hangelsberg)**

Biotoptypen

-  Gras- und Staudenfluren
-  Kanäle und Gräben
-  Alleen und Baumreihen
-  Quellen; Bäche, Flüsse und Ströme;
-  Seen, incl. Moorseen;
-  temporäre und ganzjährig wasserführende Kleingewässer
-  Röhrichtgesellschaften
-  ruderales Pionier-, Gras- und
-  Landreitgrasfluren
-  Großseggenwiesen
-  wechselfeuchtes Auengrünland; Feuchtweiden und Flutrasen; wiedervermässes Grasland
-  Grünlandbrachen und Staudenfluren frischer
-  Sandtrockenrasen
-  Moor- und Bruchwälder
-  Eichenmischwälder
-  Rodungen; Schneisen; junge
-  naturnahe Laubwälder
-  Laubholzforsten
-  Laubholzforsten mit
-  Nadelholzforsten
-  Nadelholzforsten mit
-  Parkanlagen und Friedhöfe
-  Gärten
-  Siedlungsbiotope
-  Verkehrsflächen
-  genutzte Sonderflächen; Deponien

0111 Gebietsnummer
(Biotopcode siehe Ergänzungstabelle zu Karte 2 - Biotoptypen)

 FFH-Gebietsgrenze



Managementplanung Natura 2000 im Land Brandenburg



Gefördert durch den Europäischen Landwirtschaftsfonds für die Entwicklung des ländlichen Raums (ELER) und durch das Land Brandenburg

FFH-Gebiet Müggelspreeniederung DE-3649-303 Landesnummer 559

Karte 2.2: Biotoptypen (DTK 3649-NO)

Stand: August 2014

0 125 250 500
Meter

Kartengrundlage:
Digitale Topographische Karte 1:10.000
Koordinatensystem ETRS 89, Bezugssystem GRS80
Nutzung mit Genehmigung des LGB Brandenburg, LVE 02/09
© GeoBasis-DE/LGB



Maßstab 1:10.000

Auftraggeber:
Naturschutzfonds Brandenburg
Stiftung öffentlichen Rechts
Heinrich-Mann-Allee 18/19
14473 Potsdam

Bearbeitung: Dipl.-Biol. Katharina Nabel, Forstassessor Göran Thieme, YGGDRASILDiemer
Dudenstraße 38
10965 Berlin
www.ygdrasil-diemer.de
Email: info@ygdrasil-diemer.de
Kartographie: Dipl.-Ing. Petra Wirth, YGGDRASILDiemer

YGGDRASILDIEMER
Ökologie · Naturschutz · Landschaftsplanung