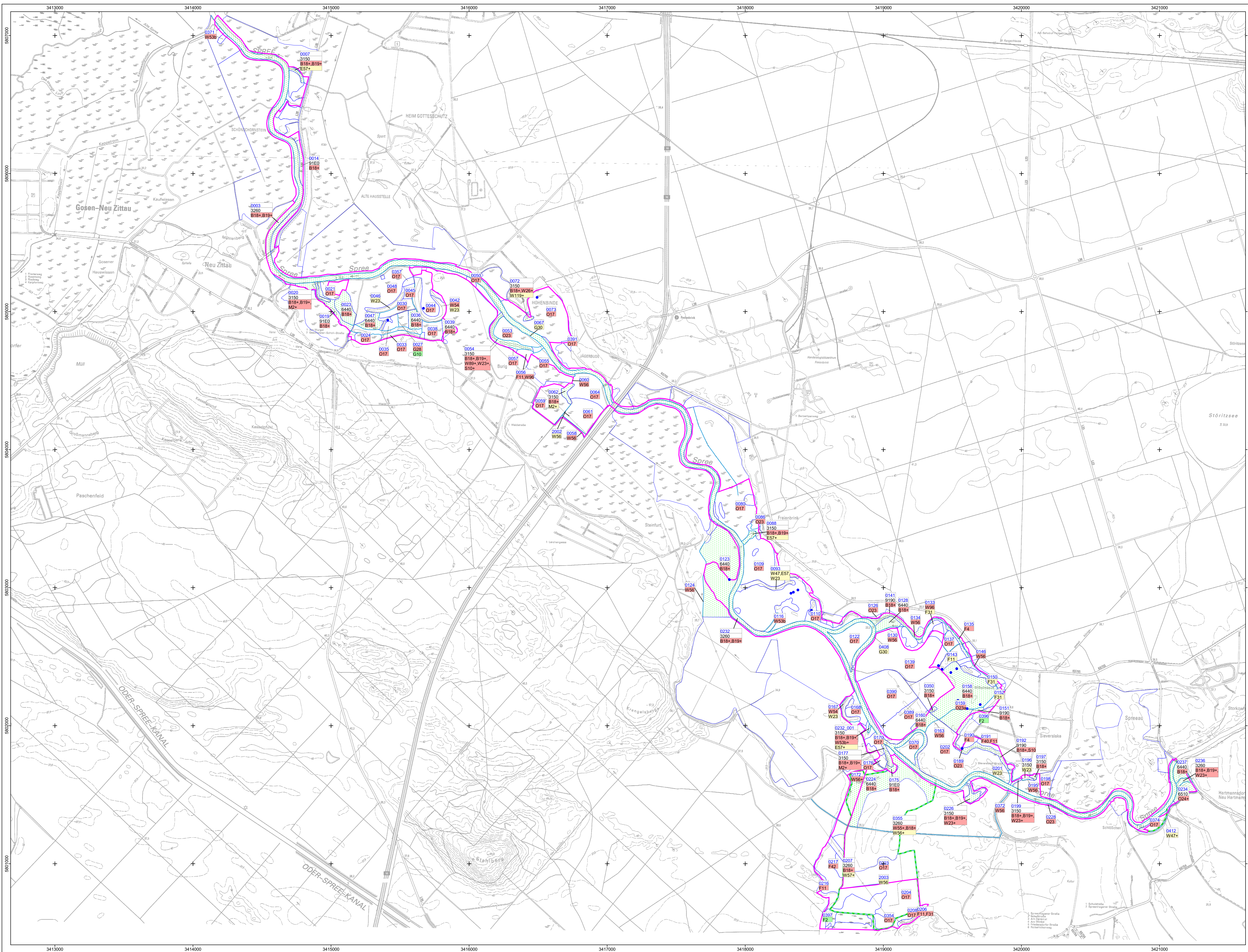


**Managementplanung Natura 2000 FFH-Gebiet Spree  
(Teil Fürstenwalde bis Berlin)  
Abschnitt Neu Hartmannsdorf bis Berlin**



**Maßnahmen**

0295	Nummer der Maßnahmenfläche	Dringlichkeit der Maßnahmenumsetzung
6510	Ziel-Lebensraumtyp	keine / keine Angabe
F14+, F24,	Maßnahmen	kurzfristig
W53+, F41	Maßnahmen	mittelfristig
	Maßnahmen	langfristig

● Erforderliche Maßnahmen für die Umsetzung von Natura 2000  
 Maßnahmenfläche  
 Grenze FFH-Gebiet Spree

- Spezielle Maßnahmen des Arten- und Biotopschutzes**
- B18 LRT-spezifische Behandlungsgrundsätze beachten
  - B19 Art-spezifische Behandlungsgrundsätze beachten
- Maßnahmen zur Erholungsnutzung einschließlich Befahrens- und Biotopenergungen**
- E57 Abseilung durch Bögen, Schwimmhäuten
- Maßnahmen in Wäldern und Forsten**
- F11 Manuelle Beseitigung einwandernder florenfremder, expansiver Baumarten
  - F2 Frühzeitige Mischungsregulierung zugunsten standortemischer Baumarten in Mischbeständen
  - F31 Entnahme gesellschaftsfremder Baumarten
  - F4 Punktuelle, langfristige Freisetzung einzelner begünstigter standortemischer Baumarten in standort- bzw. naturaufreunden (Rein-)Beständen
  - F40 Erhaltung von Altholzbeständen
  - F42 Erhaltung bzw. Förderung markanter oder ästhetischer Einzelbäume, Baum- und Gehölzgruppen
  - F59 Verzicht auf Nevellierungsmaßnahmen bei zusätzl. bzw. störungsbedingten (Kien-) Flächen und Strukturen

- Maßnahmen an Gehölzen in der Offenlandschaft**
- G10 Ergänzung des vorhandenen lückigen Kopfweidenbestandes
  - G28 Herausnahme nicht heimischer bzw. nicht standortgerechter Arten
  - G30 Schneiden von Kopfbläumen
- Maßnahmen in der Offenlandschaft**
- O17 Ressourcenchonende Grünlandbewirtschaftung
  - O19 Mahd nach allgemeingültigen Grundsätzen der naturschutzgerechten Grünlandbewirtschaftung
  - O23 Mahd in einem längeren Turnus als 2-3 Jahre
  - O23a Mahd alle 2-3 Jahre
  - O24 Mahd 1x jährlich
  - O54 Beweidung von Trockenrasen
  - O58 Mahd von Trockenrasen

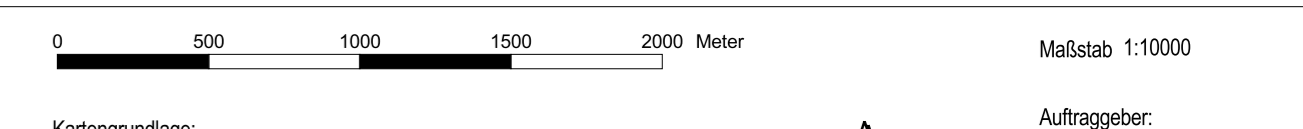
- Maßnahmen an stehenden baulichen Anlagen sowie zur Sanierung von Landschaftsschäden**
- S10 Beseitigung der Müllablagerung
- Entwicklungsmaßnahmen an Gewässern und Mooren**
- W119 Anzuckerung von Gewässern
  - W23 Schaffung von Gewässerrandstreifen an Fließ- und Stauungsgewässern
  - W26 Entschämlung
  - W47 Anschluss von Altsäulen / Rückleitung in das alte Bach- bzw. Flussbett
  - W53c Einschränkung von Maßnahmen der Gewässerunterhaltung
  - W54 Böschungsmahd unter Berücksichtigung von Artenschutzaspekten
  - W55 Beseitigen von Sturzbläumen / Totholz
  - W56 Kräuterei unter Berücksichtigung von Artenschutzaspekten
  - W57 Grundräumung nur abschnittsweise
  - W89 Realisierung/Wiederherführung der oberflächennahen Wasserzuführung bis zur Wiederherstellung eines (sekundär) natürlichen Wasserzuges / Grundwasserspiegels
  - W96 Ermöglichen frühjahrlicher Überschwemmungen bei allmählicher Abflachung des Hochwassers in den Monaten April / Mai durch oberflächennahe Staungulterung der bestehenden Wehre (Vorlauf von Hochwasser in Botsenken bis in den Sommer)

- Sonstige Maßnahmen (M2)**
- Verbesserung der Anbindung eines Althessers (M2)
  - NF 13012-3648/0062
  - NF 13012-3648/00177

**Managementplanung Natura 2000 im Land Brandenburg**

Natur  
**SCHUTZ**  
Fonds

Geplant durch den Europäischen Landwirtschaftsfonds für die Entwicklung des ländlichen Raums (ELER) und durch das Land Brandenburg  
**FFH-Gebiet Spree (Teil Fürstenwalde bis Berlin) DE-3651-303 Landesnummer 651**  
**Abschnitt Neu Hartmannsdorf bis Berlin**  
**Karte 6.4: Maßnahmen** Stand: Juni 2015



**Kartengrundlagen:**  
 Digitale Daten der Landesvermessung und Geobasisinformation Brandenburg; Vernetzung mit Geoinformation Nr. GIS-109;  
 Topographische Karte 1:10.000 Normalausgabe  
 Koordinatensystem ETRS 89, Bezugsellipsoid GRS90

Bearbeitung: YGGDRASILDIEMER - Dipl.-Ing. S. Diemer, M.Sc. Steffen Bader  
 DuDauerstraße 30  
 10065 Berlin  
 www.ygdrasil-diemer.de  
 Email: info@ygdrasil-diemer.de  
 Kartographie: Dipl.-Ing. Petra Wirth, YGGDRASILDIEMER

**YGGDRASILDIEMER**  
 Ökologie - Naturschutz - Landschaftsplanung