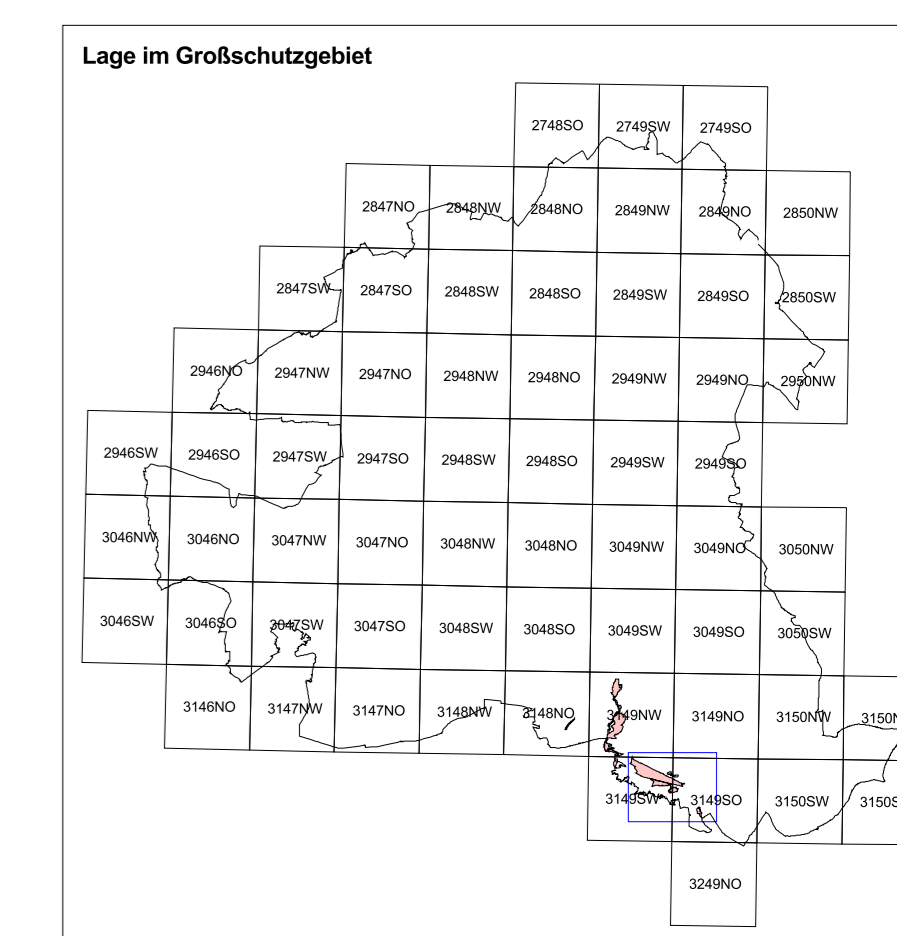


Biotypengruppen

- Seen, incl. Moorseen; Altarme
- anthropogene Gewässer und periodisch trockenfallende Abschnitte
- ruderaler Pionier-, Gras- und Staudenfluren
- Basen- und Kalk-Zwischenmoore (gehölzfrei)
- Röhrichte der nährstoffreichen Moore und Sümpfe
- Seggenriede der nährstoffreichen Moore und Sümpfe
- nährstoffreiche Moore und Sümpfe (> 10% Gehölzdeckung)
- Großseggenwiesen
- Feuchtwiesen nährstoffarmer Standorte
- Feuchtwiesen nährstoffreicher Standorte
- wechselluftiges Auengrünland; Feuchtwiesen und Flußrasen; wiedervermässertes Grasland
- Frischwiesen-, -weiden und Scherrasen
- Grünlandbrachen und Staudenfluren feuchter Standorte
- Grünlandbrachen und Staudenfluren frischer Standorte
- Grünlandbrachen und Staudenfluren trockener Standorte
- Intensivgrasland
- basiphile Trocken- und Halbtrockenrasen, Steppenrasen
- Laubgebüsche; Feldgehölze
- Streuobstwiesen
- Moor- und Bruchwälder
- Erlen-Eschen-Wälder; Auenwälder
- Eichen-Hainbuchenwälder; Ahorn-Eschenwälder
- Vorwälder
- naturnahe Laubwälder
- Laubholzforsten
- Nadelholzforsten mit Laubholzanteil
- Gärten
- Quellen; Bäche, Flüsse, Ströme und Altarme
- Kanäle und Gräben
- Bäche, Flüsse und Ströme; naturfern
- Laubgebüsche; Feldgehölze; Hecken und Windschutzstreifen
- Verkehrsflächen
- Quellen, Quastfluren und Quellmoore
- temporäre und ganzjährig wasserführende Kleingewässer
- Basen- und Kalk-Zwischenmoore (gehölzfrei)

FFH-Gebiet Finowtal - Ragöser Fließ, DE 3149-304  
 GSG-Grenze  
 BR Schorfheide-Chorin (SC)



**Managementplanung Natura 2000 im Land Brandenburg**

Gefördert durch den Europäischen Landwirtschaftsfonds für die Entwicklung des ländlichen Raums (ELER) und durch das Land Brandenburg

**FFH-Gebiet Finowtal - Ragöser Fließ, DE 3149-304 (Ostteil)**  
 Karte 2: Biotypen

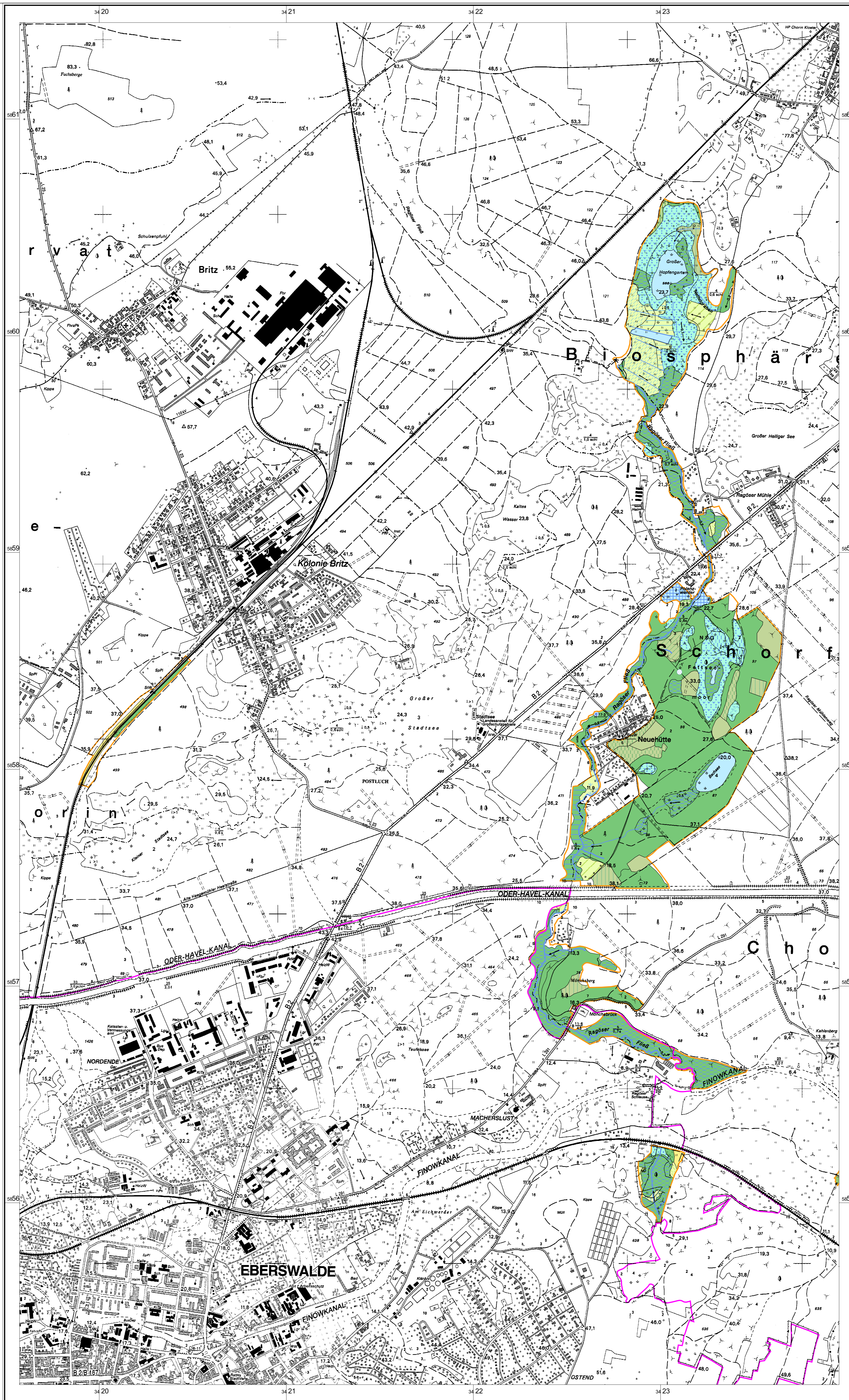
0 150 300 450 600 Meter  
 Maßstab 1:7 500

Kartengrundlage: Topographische Karte 1:50.000 Normalausgabe  
 Koordinatensystem: ETRS 89, Bezugsellipsoid: GRS80  
 © GeoBasis-DE/IGS, 2012

Auftraggeber:  
 entra, Fischerallee 3, 30167 Hannover  
 DKO-LOG, Hof 30, 16247 Putzow  
 14179 Postdam, OT Groß Glienicke

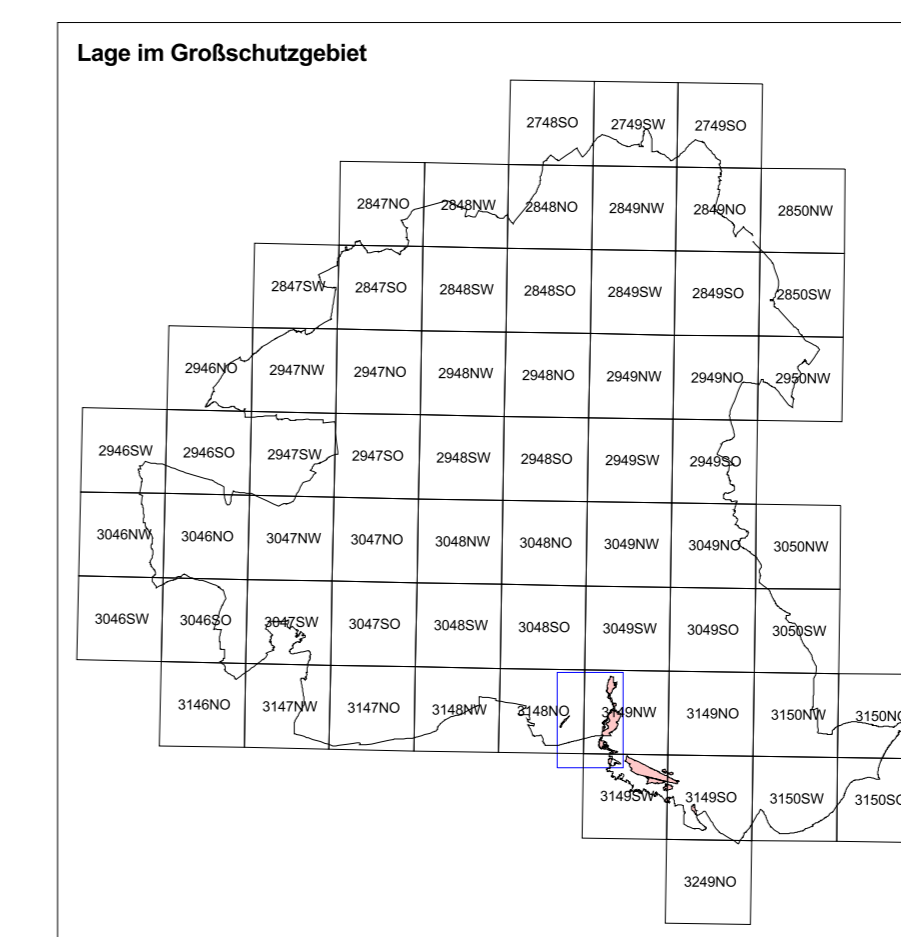
Bearbeitung: entra  
 Stand: 20.07.2017  
 Kartographie: LUJ/ÖZ

Auftraggeber:  
 entra, Fischerallee 3, 30167 Hannover  
 DKO-LOG, Hof 30, 16247 Putzow  
 14179 Postdam, OT Groß Glienicke



**Biotypengruppen**

- Seen, incl. Mooreseen; Altarme
- temporäre und ganzjährig wasserführende Kleingewässer
- anthropogene Gewässer und periodisch trockenfallende Abschnitte
- saure Arm- und Zwischenmoore (> 10% Gehölzdeckung); Feucht- und Moorheide
- Röhrichte der nährstoffreichen Moore und Sümpfe
- Seggenriede der nährstoffreichen Moore und Sümpfe
- nährstoffreiche Moore und Sümpfe (> 10% Gehölzdeckung)
- Großseggenwiesen
- Feuchtwiesen nährstoffreicher Standorte
- wechselfeuchtes Auengrünland; Feuchtwiesen und Flutrasen; wiedervermässertes Grasland
- Frischwiesen, -weiden und Scherrasen
- Grünlandbrachen und Staudenfluren feuchter Standorte
- Grünlandbrachen und Staudenfluren frischer Standorte
- Sandtrockenrasen
- Baumschulen; Obstbauplantagen
- Solitärbäume und Baumgruppen
- Waldmäntel
- Moor- und Bruchwälder
- Erlen-Eschen-Wälder; Auenwälder
- Rotbuchenwälder
- Vorwälder
- naturnahe Laubwälder
- Laubholzforsten
- Laubholzforsten mit Nadelholzanteil
- Nadelholzforsten
- Nadelholzforsten mit Laubholzanteil
- Quellen; Bäche, Flüsse, Ströme und Altarme
- Kanäle und Gräben
- Quellen, Quelfuren und Quellmoore
- temporäre und ganzjährig wasserführende Kleingewässer
- FFFH-Gebiet Finowtal - Ragöser Fließ, DE 3149-304
- GSG-Grenze
- BR Schorfheide-Chorin (SC)



**Managementplanung Natura 2000 im Land Brandenburg**

Gefördert durch den Europäischen Landwirtschaftsfonds für die Entwicklung des ländlichen Raums (ELER) und durch das Land Brandenburg



**FFFH-Gebiet Finowtal - Ragöser Fließ, DE 3149-304 (Westteil)**

**Karte 2: Biotypen**

0 200 400 600 800 Meter

Maßstab 1:10 000

Kartengrundlage: Topographische Karte 1:50.000 Normalausgabe  
Koordinatensystem: ETRS 89, Bezugswinkel: GRS80  
© GeoBasis-DE/IGS, 2012

Bearbeitung: enterra  
Stand: 20.07.2017  
Kartographie: LUJ/ÖZ

Auftraggeber:  
Landesamt für Umwelt Brandenburg  
Seeburger Chaussee 2  
14479 Postdam, OT Groß Glienicke

Auftragnehmer:  
enterra, Fischerstraße 3, 30167 Hannover  
DKO-LOG, Hof 30, 16247 Perle  
AG, Schützenstraße 2b, 1654 Seddiner See