

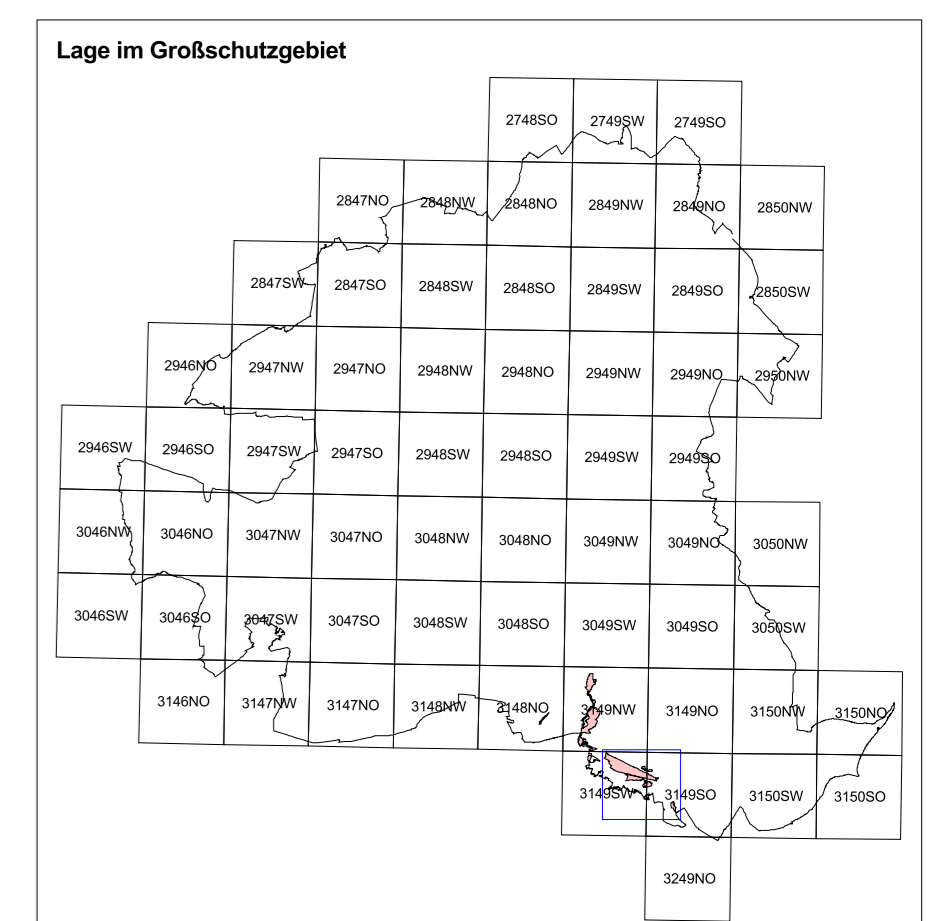
Lebensraumtypen Bestand		Entwicklungsflächen	
	Auwälder		Auwälder
	Fließgewässer		Fließgewässer
	Standgewässer		Standgewässer
	Trockenrasen		Trockenrasen
	Wiesen und Hochstaudenfluren		Wiesen und Hochstaudenfluren
	Eichen-Hainbuchenwälder und Hangmischwälder		Eichen-Hainbuchenwälder und Hangmischwälder
	irreversibel gestört, nicht regenerierbar		

Gesamtbewertung	
	A hervorragend
	B gut
	C durchschnittlich oder beschränkt

kartierte und/oder zu entwickelnde FFH-Lebensraumtypen	
3150	Natürliche eutrophe Seen mit einer Vegetation des Magnopotamo- oder Hydrocharitons
3260	Flüsse der planaren bis montanen Stufe mit Vegetation des Ranunculion fluitantis und des Callitriche-Stratiotion
6240	Subpannonische Steppen-Trockenrasen (Festuco-Stipa vallesiae)
6410	Pfeifengrasswiesen auf kalkreichem Boden, torfigen und tonigschluffigen Böden (Molinion caeruleae)
9180	Schlicht- und Hangmischwälder "Tilio-Acerion"
91E0	Auen-Wälder mit Alnus glutinosa und Fraxinus excelsior (Alno-Padion, Alion incanae, Salicion albae)

* prioritärer Lebensraum
 Ohne Darstellung
 (kleinfächige Vorkommen als Begleitbiotope)
 1 identisch mit Hauptbiotop
 6120 Trockene, kalkreiche Sandrasen
 6410 Pfeifengrasswiesen auf kalkreichem Boden, torfigen und tonigschluffigen Böden (Molinion caeruleae)
 6430 Feuchte Hochstaudenfluren der planaren und montanen bis alpinen Stufe
 9110 Hainbuchen-Buchengewald (Luzulo-Fagetum)
 91E0 Auen-Wälder mit Alnus glutinosa und Fraxinus excelsior (Alno-Padion, Alion incanae, Salicion albae)

Kartierungszeitraum: 06/1993 - 07/2009
 FFH-Gebiet Finowtal - Ragöser Fließ, DE 3149-304
 GSG-Grenze
 BR Schorfheide-Chorin (SC)



Managementplanung Natura 2000 im Land Brandenburg

Gefördert durch den Europäischen Landwirtschaftsfonds für die Entwicklung des ländlichen Raums (ELER) und durch das Land Brandenburg

FFH-Gebiet Finowtal - Ragöser Fließ, DE 3149-304 (Ostteil)
 Karte 3: Lebensraumtypen gemäß Anhang I der FFH-Richtlinie

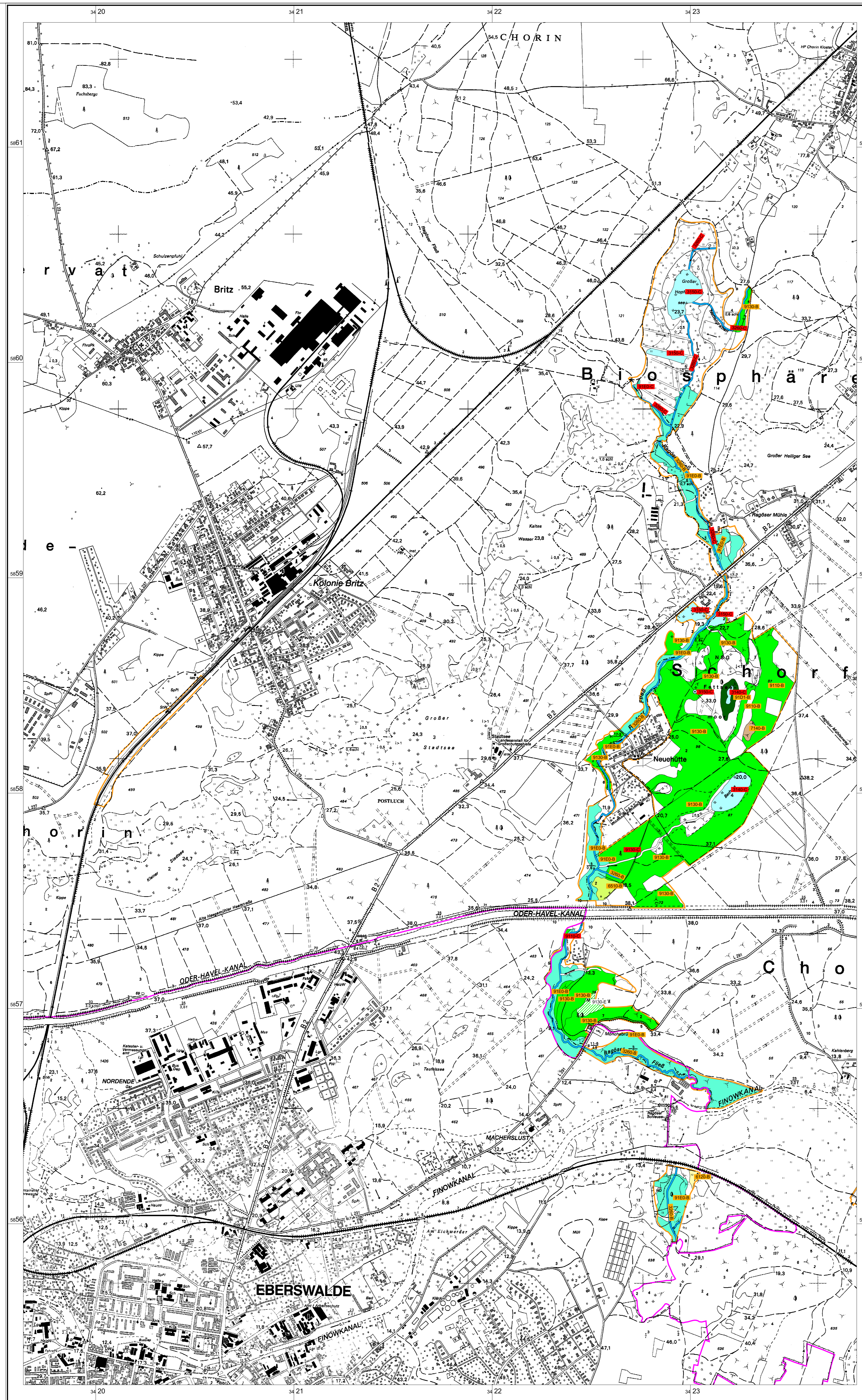
Maßstab 1:7 500

Kartengrundlage: Topographische Karte 1:50.000 Normalausgabe
 Koordinatensystem: ETRS 89, Bezugswinkelmaß GRS80
 © GeoBasis-DE/LB, 2012

Auftraggeber:
 Landesamt für Umwelt Brandenburg
 Seeburger Chaussee 2
 14479 Potsdam, OT Groß Glienicke

Bearbeitung: entria
 Stand: 20.07.2017
 Kartographie: LUJ/ÖZ

Auftragnehmer:
 entria, Fischerstraße 3, 30167 Hannover
 ÖKOLOG, Her 31, 10247 Berlin
 iKf, Schillerstraße Str. 2a, 14554 Seddiner See



Lebensraumtypen Bestand 	Entwicklungsflächen 	kartierte und/oder zu entwickelnde FFH-Lebensraumtypen 3140 Oligo- bis mesotrophe kalkhaltige Gewässer mit terrestrischer Vegetation aus Armlauchgeräten 3150 Natürliche eutrophe Seen mit einer Vegetation des Magnopotamions oder Hydrocharitons 3260 Flüsse der planaren bis montanen Stufe mit Vegetation des Ranuncion fluitans und des Callitriche-Bereichs 6120 Trockene, kalkreiche Sandrasen* 6510 Magere Flachland-Mähwiesen (Alopecurus pratensis, Sanguisorba officinalis) 7140 Übergangs- und Schwingrasenmoore 9110 Hainsimsen-Buchenwald (Luzulo-Fagetum) 9130 Waldmeister-Buchenwald (Asperulo-Fagetum) 91D1 Birken-Moorwälder* 91E0 Auen-Wälder mit Alnus glutinosa und Fraxinus excelsior (Alno-Padion, Alhion incanae, Salicion albae)* Gesamtbewertung A hervorragend B gut C durchschnittlich oder beschränkt
------------------------------------	--------------------------------	--

* prioritärer Lebensraum
 Ohne Darstellung (kleinfächige Vorkommen als Begleitbiotop)
 1 identisch mit Hauptbiotop
 6120 Trockene, kalkreiche Sandrasen
 6410 Pfeifengrasswiesen auf kalkreichem Boden, torfigen und tonig-schluffigen Böden (Molinion caeruleae)
 6430 Feuchte Hochstaudenfluren der planaren und montanen bis alpinen Stufe
 9110 Hainsimsen-Buchenwald (Luzulo-Fagetum)
 91E0 Auen-Wälder mit Alnus glutinosa und Fraxinus excelsior (Alno-Padion, Alhion incanae, Salicion albae)

Kartierungszeitraum: 06/1994 - 01/2012
 FFH-Gebiet Finowtal - Ragöser Fließ, DE 3149-304
 GSG-Grenze
 BR Schorfheide-Chorin (SC)

