

- Erhaltungszustand**
- A: hervorragender Erhaltungszustand
  - B: guter Erhaltungszustand
  - C: durchschnittlicher oder beschränkter Erhaltungszustand
  - E: Entwicklungsfläche
  - Z: irreversibel gestört; nicht regenerierbar
  - Erhaltungszustand wurde nicht bewertet
  - keine Angabe
- Erhaltungszustand gemäß:**
- Richtlinie 92/43/EWG des Rates vom 21. Mai 1992 zur Erhaltung der natürlichen Lebensräume sowie der wildlebenden Tiere und Pflanzen
  - 97/266/EG Entscheidung der Kommission vom 18. Dezember 1996 über das Formular für die Übermittlung von Informationen zu den im Rahmen von NATURA 2000 vorgeschlagenen Gebieten
- Landesumweltamt Brandenburg (Hrsg.) 2004:  
 Biotopkartierung Brandenburg  
 Band 1: Kartierungsanleitung  
 und Anlagen  
 Potsdam, 312 S.
- gesetzlich geschütztes Biotop nach §30 BNatSchG oder §18 BgNatSchAG
  - GSG-Grenze
  - Bf-Schutzstreifen-Chern (SC)

kartierte und/oder zu entwickelnde FFH-Lebensraumtypen

- 3150 Natürliche eutrophe Seen mit einer Vegetation des Magnopotamions oder Hydrocharitons
- 3260 Flüsse der planaren bis montanen Stufe mit Vegetation des Ranunculacetao fluitans und des Callitriche-Betulaion
- 6240 Subpannonische Steppen-Trockenrasen (Festucetalia valesiacae?)
- 6410 Pfeifengrasswiesen auf kalkreichem Boden, torfigen und langschluffigen Böden (Molinion caeruleae)
- 9180 Schutz- und Hangschwälder "Tilio-Acerion"
- 91E0 Auen-Wälder mit *Alnus glutinosa* und *Fraxinus excelsior* (Alno-Padion, Alnion incanae, Salicion albae)\*

\* prioritärer Lebensraum

Ohne Darstellung (Merifächige Vorkommen als Begleitbiotop)

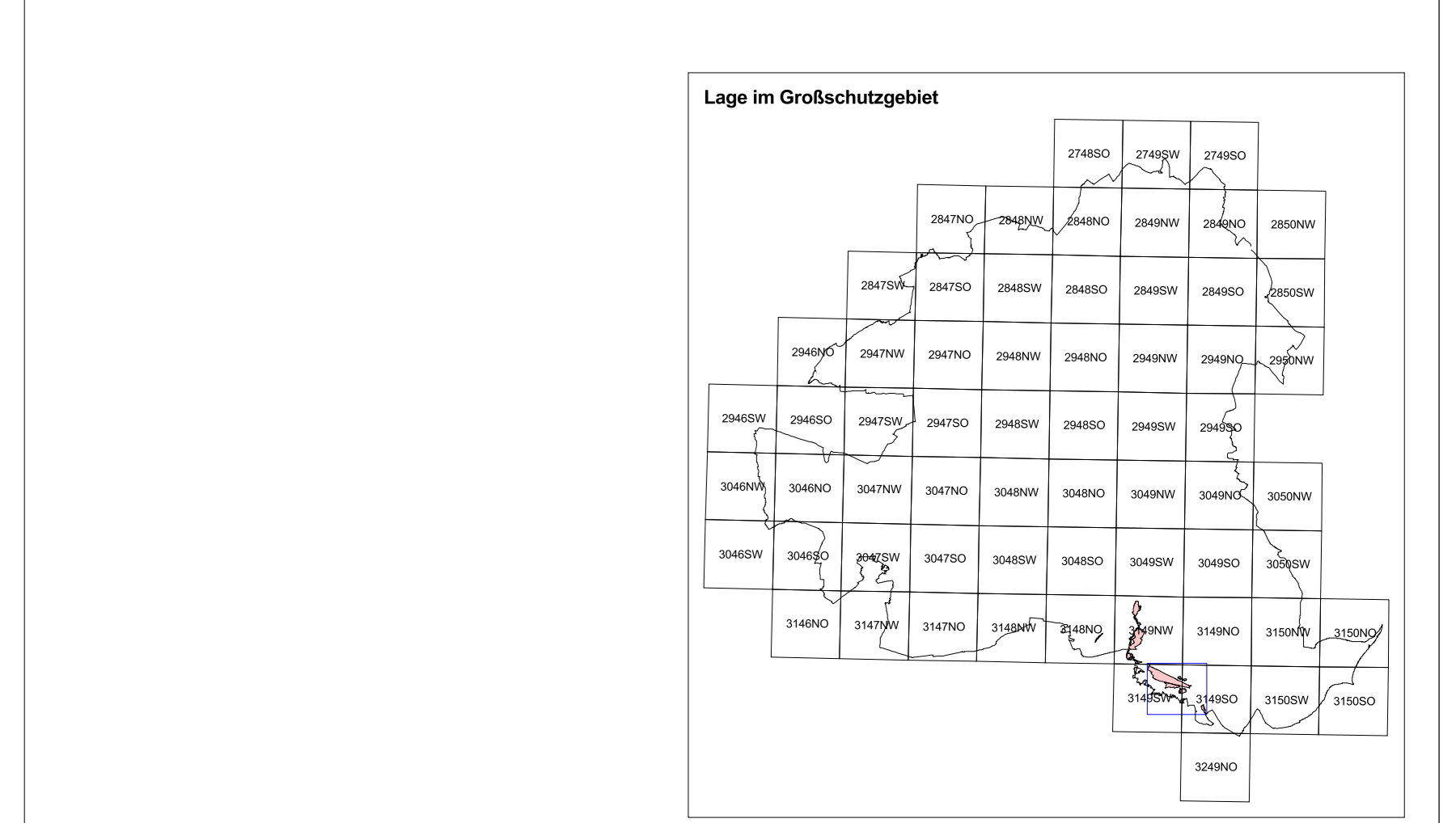
- 1 identisch mit Hauptbiotop
- 6120 Trockene, kalkreiche Sandrasen
- 6410 Pfeifengrasswiesen auf kalkreichem Boden, torfigen und langschluffigen Böden (Molinion caeruleae)
- 9110 Hainbuchen-Buchengewald (Luzulo-Fagetum)
- 91E0 Auen-Wälder mit *Alnus glutinosa* und *Fraxinus excelsior* (Alno-Padion, Alnion incanae, Salicion albae)

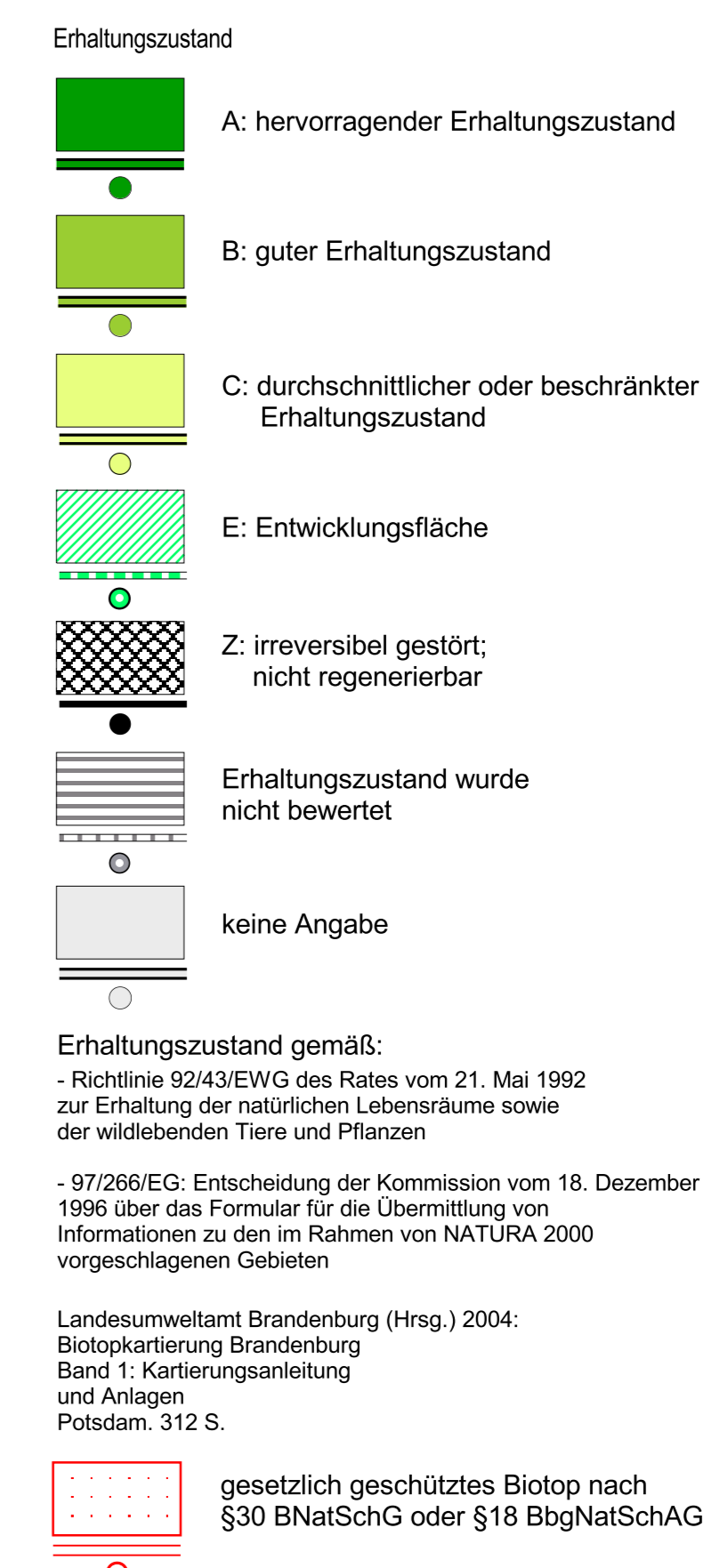
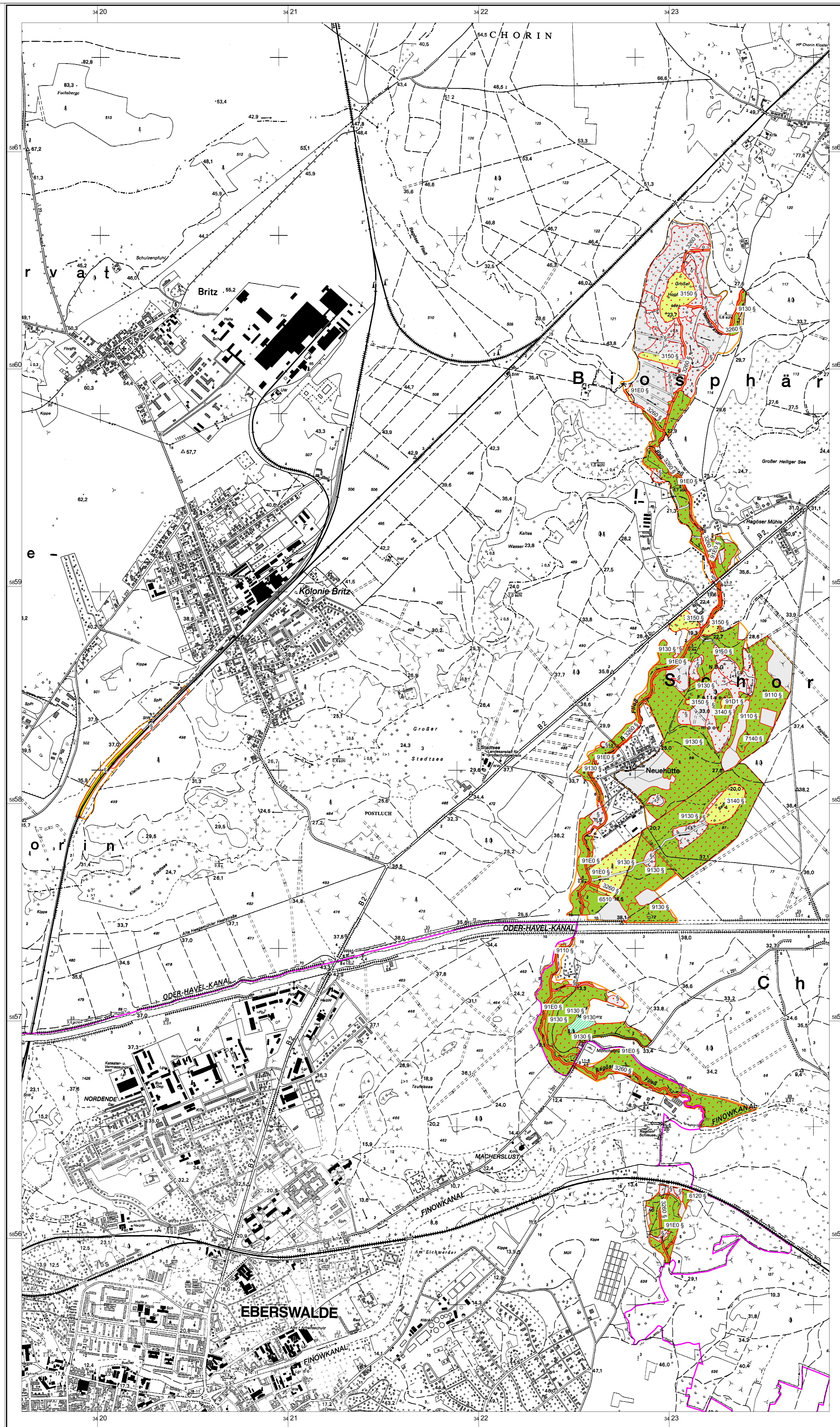
FFH-Gebiet Finowtal - Ragiser Fließ, DE 3149-304

GSG-Grenze

Bf-Schutzstreifen-Chern (SC)

Kartierungszeitraum: 06/1993 - 07/2009





kartierte und/oder zu entwickelnde FFH-Lebensraumtypen

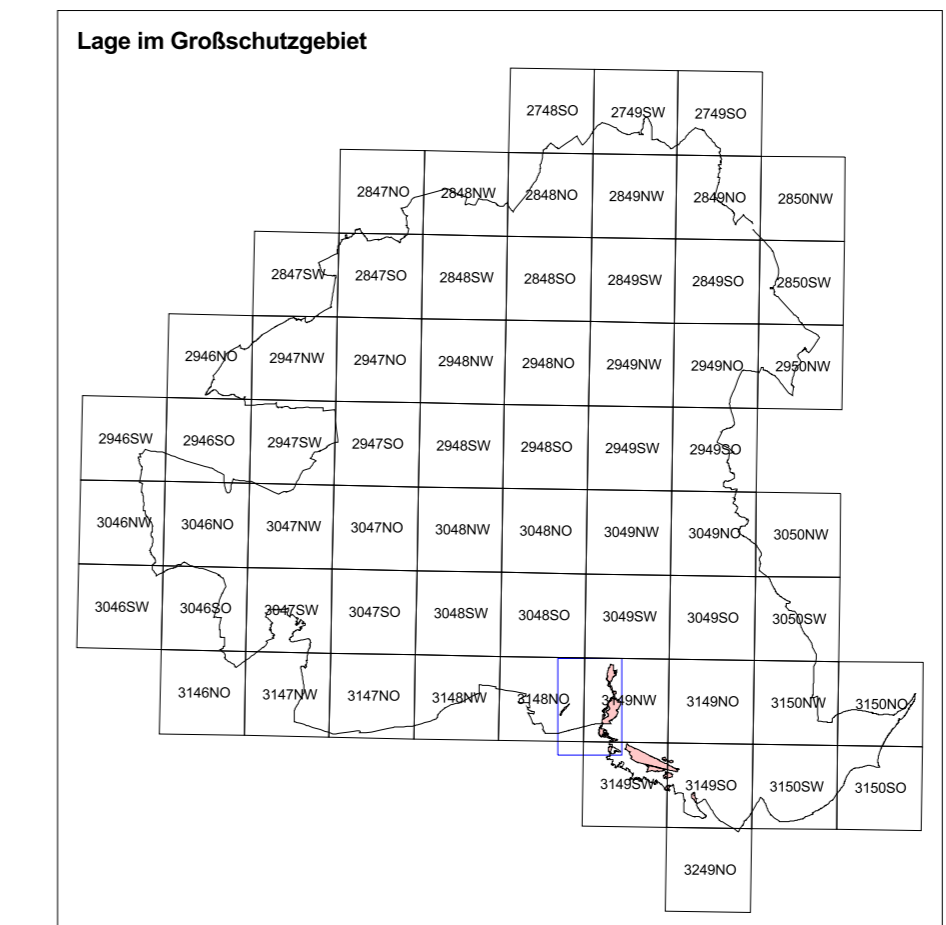
3140	Oligo- bis mesotrophe kalkhaltige Gewässer mit benthischer Vegetation aus Anacardium
3150	Natürliche eutrophe Seen mit einer Vegetation des Magnopotamo- oder Hydrocharitons
3260	Flüsse der planaren bis montanen Stufe mit Vegetation des Ranunculus fluitans und des Callitriche-Betulastrich
6120	Trockene, kalkreiche Sandrasen*
6510	Magere Flachland-Mähwiesen (Alopecurus pratensis, Sanguisorba officinalis)
7140	Übergangs- und Scheingrasenmoore
9110	Hainbuchen-Buchenwald (Luzulo-Fagetum)
9130	Waldmeister-Buchenwald (Asperulo-Fagetum)
91D1	Birken-Mooswald*
91E0	Auen-Wälder mit Alnus glutinosa und Fraxinus excelsior (Alno-Padon, Alnion incanae, Salicion albae)*

\* prioritärer Lebensraum  
 Ohne Darstellung (hierfürliche Vorkommen als Begleitbiotop)

1	identisch mit Hauptbiotop
6120	Trockene, kalkreiche Sandrasen
6410	Phleggraswiesen auf kalkreichem Boden, torfigen und torfschluffigen Böden (Molinion caeruleae)
6430	Fauche Hochstaudenfluren der planaren und montanen bis alpinen Stufe
9110	Hainbuchen-Buchenwald (Luzulo-Fagetum)
91E0	Auen-Wälder mit Alnus glutinosa und Fraxinus excelsior (Alno-Padon, Alnion incanae, Salicion albae)

FFH-Gebiet Finowtal - Ragöser Fließ, DE 3149-304  
 GSG-Grenze bei Schwabsee-Chorn (SC)

Kartierungszeitraum: 06/1994 - 01/2012



**Managementplanung Natura 2000 im Land Brandenburg**

Gefördert durch den Europäischen Landwirtschaftsfonds für die Entwicklung des ländlichen Raums (ELER) und durch das Land Brandenburg

**FFH-Gebiet Finowtal - Ragöser Fließ, DE 3149-304 (Westteil)**  
**Karte 3a: Bewertung der Lebensraumtypen nach Anhang I FFH-RL sowie weitere wertgebende Biotope**

Maßstab 1:10 000

Kartengrundlage: Topographische Karte 1:50.000 Normalausgabe Koordinatensystem ETRS 89, Bezugswertepunkt GR580 in Ostdeutschland (DGS 2012)

Auftraggeber: Landesamt für Umwelt Brandenburg Seeburger Chaussee 2 14478 Postdam, OT Groß Glienicke

Bearbeitung: entria Stand: 20.07.2017 Kartographie: LUJ/ÖZ

Auftraggeber: entria, Fischerstraße 3, 30167 Hannover ÖKOLOG, Hof 33, 16247 Postdam AG, Sülteventorfer Str. 2a, 16564 Seebiner See