

**Erhaltungs- und Entwicklungsziele**

Quellen und Fließgewässer mit naturnahen Strukturen

- Quellbereiche
- Fließgewässer mit natürlicher Abflussdynamik
- Fließgewässer mit möglicher natürlicher Abflussdynamik

Standgewässer mit naturnahen Strukturen

- Temporäre oder geringfügig verschiefbare Fließgewässer
- Altarme, Brack
- Anthropogene Gewässer mit naturnahen Strukturen
- Anthropogene Röhrichtstandorte mit naturnaher Bodenentwicklung
- Anthropogene Röhrichtstandorte mit naturnaher Bodenentwicklung

Wachsende Moore in natürlicher oder naturnaher Ausprägung

- Saiger-/Röhrichtmoore
- Geblütsandene Moore

Dauergrünland mit ressourcenschonender Bewirtschaftung oder Pflege

- Dauergrünland mit ressourcenschonender Bewirtschaftung oder Pflege
- Grünlandgewässer
- Typisch ausgebildetes Feuchtgrünland
- Typisch ausgebildetes reiches Feuchtgrünland
- Typisch ausgebildetes armes Feuchtgrünland
- Typisch ausgebildete Fischweiden oder seiden
- Typisch ausgebildete Trockenrasen

Artenreiche heidliche und kontinentale Trocken- und Halbtrockenrasen

- Aufgeklärtes Gelande und Staudenfluren frischer Standorte
- Aufgeklärtes Gelande und Staudenfluren feuchter Standorte

Standorttypische Laubgehölze, Feldgehölze, Alleen und Baumreihen

- Flechtige Laubgehölze und Feldgehölze frischer Standorte
- Flechtige Laubgehölze und Feldgehölze feuchter Standorte
- Hecken und Windschutzstreifen
- Straußwäldchen

Naturnahe Wälder mit standortlich wechselnder Baumartendominanz

- Moor- und Bruchwälder
- Auen- und Erlen-Eschenwälder
- Weichholzwälder
- Ulm-Hangwälder
- Röhbuchenwälder
- Alten-Eschenwälder

Umweltgerechte Technische Anlagen, Industrie- und Gewerbetstätten, landwirtschaftliche Betriebsstandorte

- Umweltgerechte Technische Anlagen, Industrie- und Gewerbetstätten, landwirtschaftliche Betriebsstandorte

**Strategien**

- S: Zustand der natürlichen Eigendynamik ( Sukzession)
- U: Umwandlung/Umkehr/Überführung des Standortes in einen anderen Zustand
- P: Pflege
- N: Schaffung naturnaher Strukturen / Erhöhung der Strukturvielfalt
- D: Erhaltung/Erneuerung einer dauerhaft umweltgerechten Nutzung
- H: Harmonische Einbindung in die Landschaft

FFH-Gebiet Finowtal - Ragöser Fließ, DE 3149-304

OSG-Grenze  
BR Schorfheide-Chorin (SC)

**Lage im Großschutzgebiet**

**Managementplanung Natura 2000 im Land Brandenburg**

Gefördert durch den Europäischen Landwirtschaftsfonds für die Entwicklung des ländlichen Raums (ELER) und durch das Land Brandenburg

**FFH-Gebiet Finowtal - Ragöser Fließ, DE 3149-304 (Ostteil)**  
Karte 5: Erhaltungs- und Entwicklungsziele

0 150 300 450 600 Meter

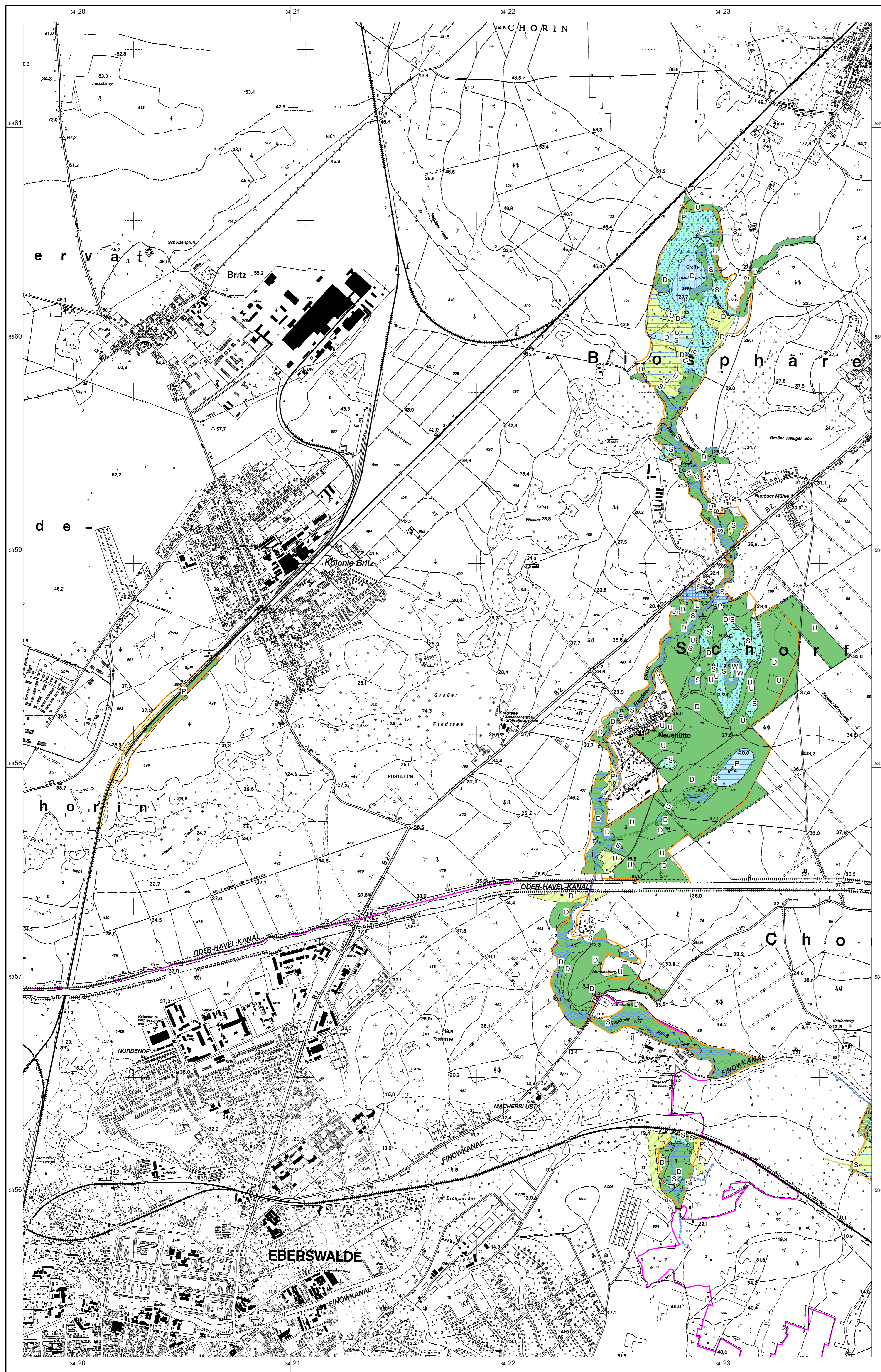
Maßstab 1:7 500

Kartengrundlage: Topographische Karte 1:50.000 Normalausgabe  
Koordinatensystem: ETRS 89, Bezugswinkelmaß GRS80  
© GeoBasis-DE/IGS, 2012

Auftraggeber:  
Landesamt für Umwelt Brandenburg  
Seeburger Chaussee 2  
14478 Postdam, OT Groß Glienicke

Bearbeitung: entera  
Stand: 20.07.2017  
Kartographie: LAU/ÖZ

Auftraggeber:  
entera, Fischerstraße 3, 30167 Hannover  
DUK-LOG, Hof 31, 16247 Postdam  
AG, Sülthausstraße 2a, 16544 Seddinsee



**Erhaltungs- und Entwicklungsziele**

**Quellen und Fließgewässer mit naturnahen Strukturen**

- ..... Quellbereiche
- ..... Fließgewässer mit natürlicher Abflussdynamik
- ..... Gräben

**Standgewässer mit naturnahen Strukturen**

- ..... Mesotrophe Standgewässer
- ..... Eutrophe Standgewässer
- ..... Temporäre oder geringjährig wasserführende Kleingewässer
- ..... Anthropogene Gewässer mit naturnahen Strukturen

**Wachsende Moore in natürlicher oder naturnaher Ausprägung**

- ..... Torfmoosmoore
- ..... Seggen- / Röhrichtmoore
- ..... Gehölzbestandene Moore

**Dauergrünland mit ressourcenschonender Bewirtschaftung oder Pflege**

- ..... Großseggenwiesen
- ..... Typisch ausgebildetes Feuchtgrünland
- ..... Typisch ausgebildetes reiches Feuchtgrünland
- ..... Typisch ausgebildete Frischwiesen oder -weiden
- ..... Typisch ausgebildete Sandtrockenrasen
- ..... Aufgelassenes Grasland und Staudenfluren frischer Standorte

**Standortheimische Laubgebüsche, Feldgehölze, Alleen und Baumreihen**

- ..... Waldmäntel
- ..... Alte Solitärbäume und Kopfbaumreihen

**Naturnaher Wälder mit standortlich wechselnder Baumartendominanz**

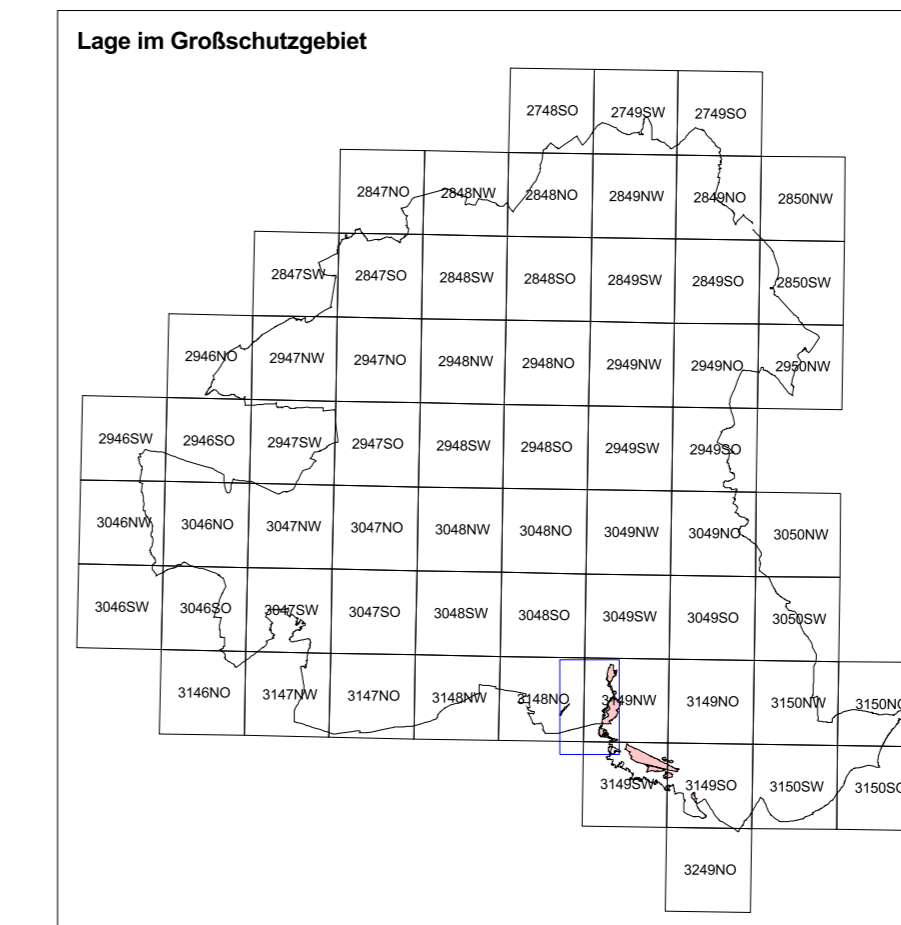
- ..... Moor- und Bruchwälder
- ..... Auen- und Erlen-Eschenwälder
- ..... Rotbuchenwälder
- ..... Kiefernwälder

**Strategien**

- S Zulassen der natürlichen Eigendynamik (Sukzession)
- U Umwandlung/Um- oder Überführung des Biotoptyps in einen anderen Zielbiotop
- P Pflege
- W Verbesserung/Sanierung des Wasserhaushaltes
- D Erhaltung/Entwicklung einer dauerhaft umweltgerechten Nutzung

FFH-Gebiet Finowtal - Ragöser Fließ, DE 3149-304

GSG-Grenze  
BR Schorfheide-Chorin (SC)



**Managementplanung Natura 2000 im Land Brandenburg**

Gefördert durch den Europäischen Landwirtschaftsfonds für die Entwicklung des ländlichen Raums (ELER) und durch das Land Brandenburg

**FFH-Gebiet Finowtal - Ragöser Fließ, DE 3149-304 (Westteil)**  
**Karte 5: Erhaltungs- und Entwicklungsziele**

Maßstab: 1:10 000

Kartengrundlage: Topographische Karte 1:50 000 Normalausgabe Koordinatensystem ETRS 89, Bezugsellipsoid GRS80 © GeoBasis-DE/LGS, 2012

Autraggeber: Landesamt für Umwelt Brandenburg Seeburger Chaussee 2 14476 Potsdam, OT Groß Glienicke

Bearbeitung: entria Stand: 20.07.2017 Kartographie: LUJ/ÖZ

Autragnehmer: entria, Fischerstraße 3, 30167 Hannover ÖKO-LOG, Hof 30, 16147 Parlow 145, Schwanenort Str. 2a, 14554 Seddiner See