

Maßnahmen

0295 Nummer der Maßnahmenfläche
6510 Ziel-Lebensraumtyp

Die linke untere Ecke des Labels (gelber Punkt) befindet sich in der betreffenden Fläche.

Erforderliche Maßnahmen für die Umsetzung von Natura 2000

Maßnahmenfläche

FFH-Gebiet Finowtal - Ragöser Fließ_DE 3149-304

GSG-Grenze
BR Schorfheide-Chorin (SC)

Maßnahmen in Wäldern und Forsten

- Einzelstammweise (Zielstärken-)Nutzung
- Entnahme gesellschaftsfremder Baumarten
- Erhaltung von Altholzbeständen
- Erhaltung und Entwicklung von Habitatstrukturen (Maßnahmenkombination)

Maßnahmen an Gehözen in der Offenlandschaft

- Anlage einer Streuobstwiese
- Teilweise Beseitigung des Gehölzbestandes
- Beseitigung des Gehölzbestandes
- Pflege von Streuobstwiesen

Sonstige Maßnahmen

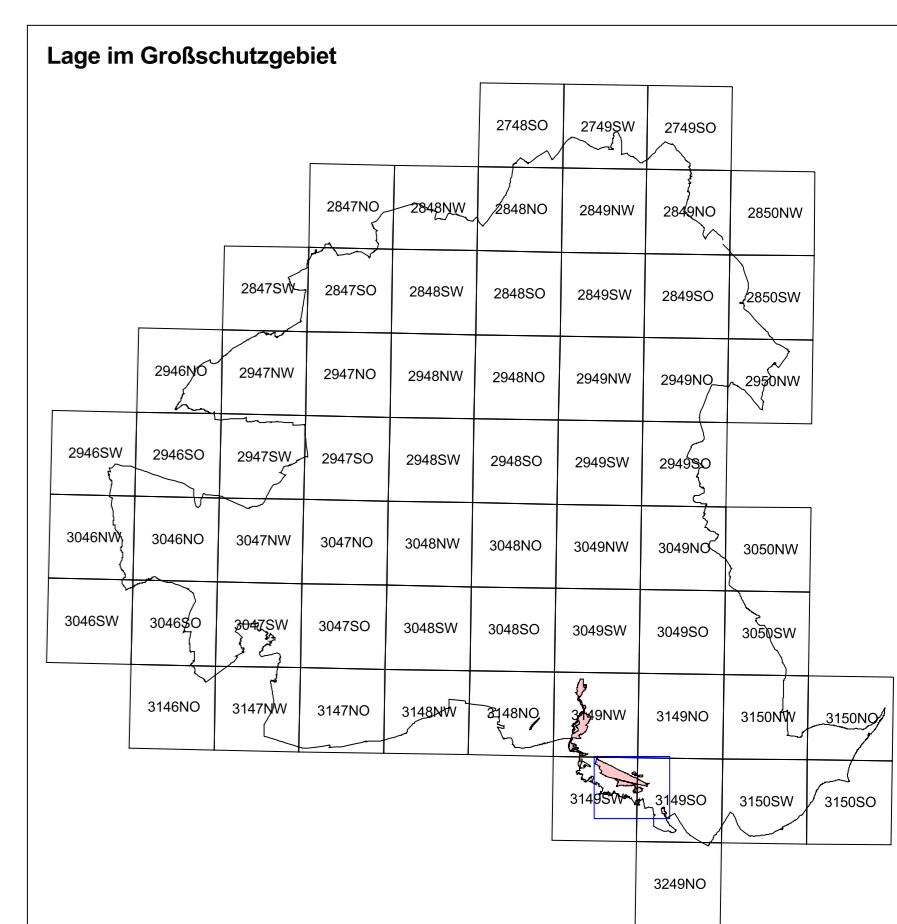
- Erstellung von Gutachten/Konzepten

Maßnahmen in der Offenlandschaft

- Keine Düngung
- Anlage und Pflege von Säumen
- Beweidung von Trockenrasen
- Entbuschung von Trockenrasen
- Dynamisches Grünlandmanagement
- Dynamisches Grünlandmanagement mit hohem Spätnutzungsanteil

Entwicklungsmaßnahmen an Gewässern und Mooren

- Auszäunung von Gewässern
- Wiederanbindung abgeschnittener Altarme (Mäander)
- Einstellung der Einleitung von Oberflächenwasser
- Schaffung von Gewässerrandstreifen an Fließ- und Standgewässern



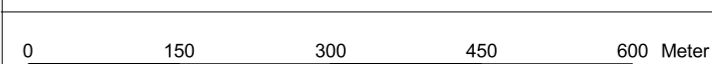
Managementplanung Natura 2000 im Land Brandenburg

Gefördert durch den Europäischen Landwirtschaftsfonds für die Entwicklung des ländlichen Raums (ELER) und durch das Land Brandenburg



FFH-Gebiet Finowtal - Ragöser Fließ_DE 3149-304 (Ostteil)

Karte 6: Maßnahmen



Maßstab 1:7 500

Kartengrundlage: DOP60g 1:10.000 Normausgabe
Koordinatensystem: ETRS 89, Bezugsellipsoid GRS80
© GeoBasis-DE/IGS, 2012

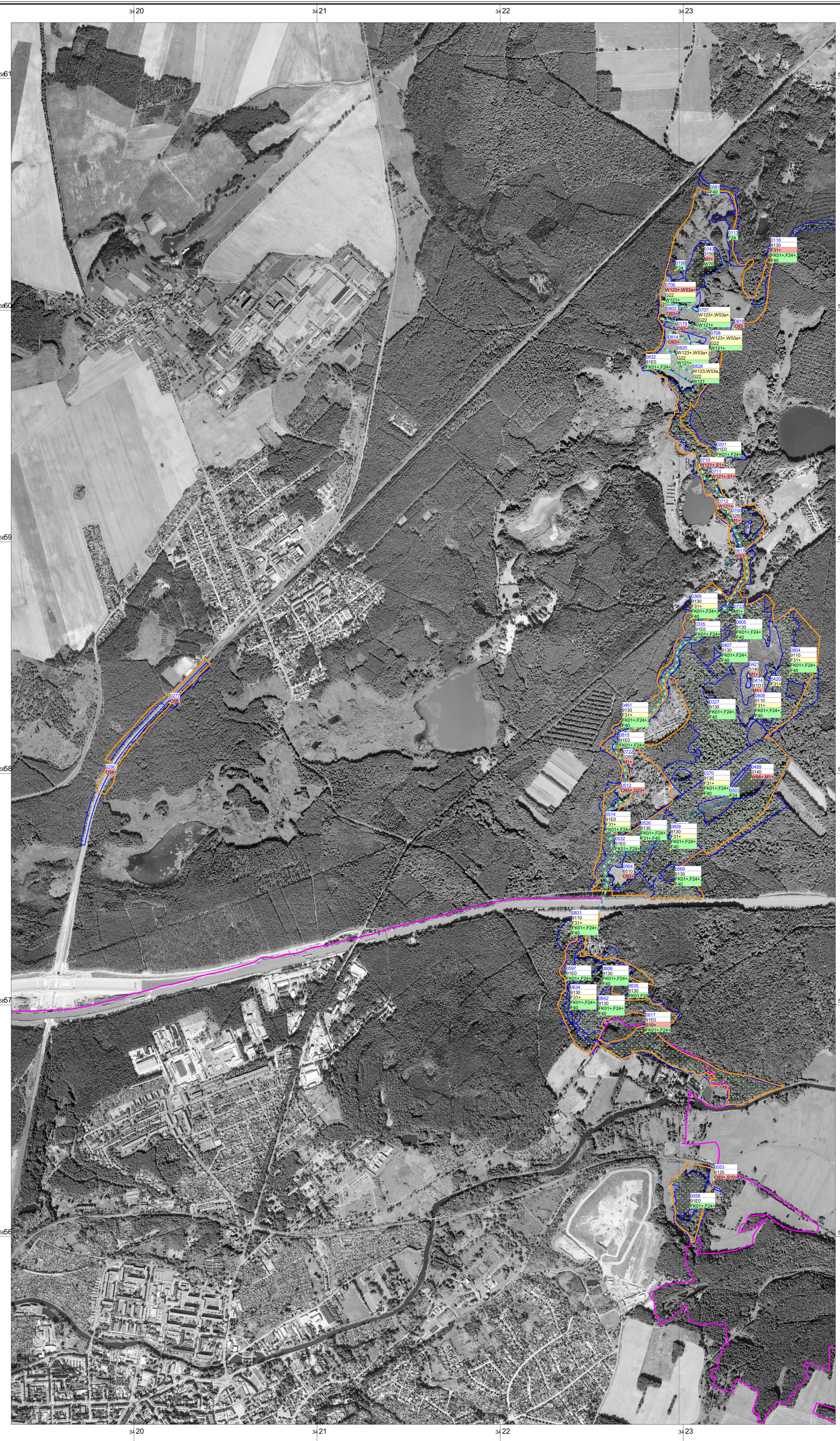
Reibildung: online

Stand: 20.07.2017

Kartographie: LfU/Ö2

Auftraggeber:
Landesamt für Umwelt Brandenburg
Seeburger Chaussee 2
14478 Potsdam, OT Groß Glienicke

Auftragnehmer:
LfU, Finkenstraße 3, 30167 Hannover
GRÜ-LOG, Hof 30, 16247 Parlow
14176 Potsdam, OT Groß Glienicke



Maßnahmen

0295	Nummer der Maßnahmenfläche
6510	Ziel-Lebensraumtyp

Die linke untere Ecke des Labels (gelber Punkt) befindet sich in der betreffenden Fläche.

- Erforderliche Maßnahmen für die Umsetzung von Natura 2000
- Maßnahmenfläche

- FFH-Gebiet Finowtal - Ragöser Fließ_DE 3149-304
- GSG-Grenze
BR Schorfheide-Chorin (SC)

Maßnahmen in Wäldern und Forsten

- F24 Einzelstammweise (Zielstärken-)Nutzung
- F31 Entnahme gesellschaftsfremder Baumarten
- F40 Erhaltung von Altholzbeständen
- FK01 Erhaltung und Entwicklung von Habitatstrukturen (Maßnahmenkombination)

Maßnahmen an Gehölzen in der Offenlandschaft

- G22 Teilweise Beseitigung des Gehölzbestandes
- G23 Beseitigung des Gehölzbestandes

Sonstige Maßnahmen

- M1 Erstellung von Gutachten/Konzepten

Maßnahmen in der Offenlandschaft

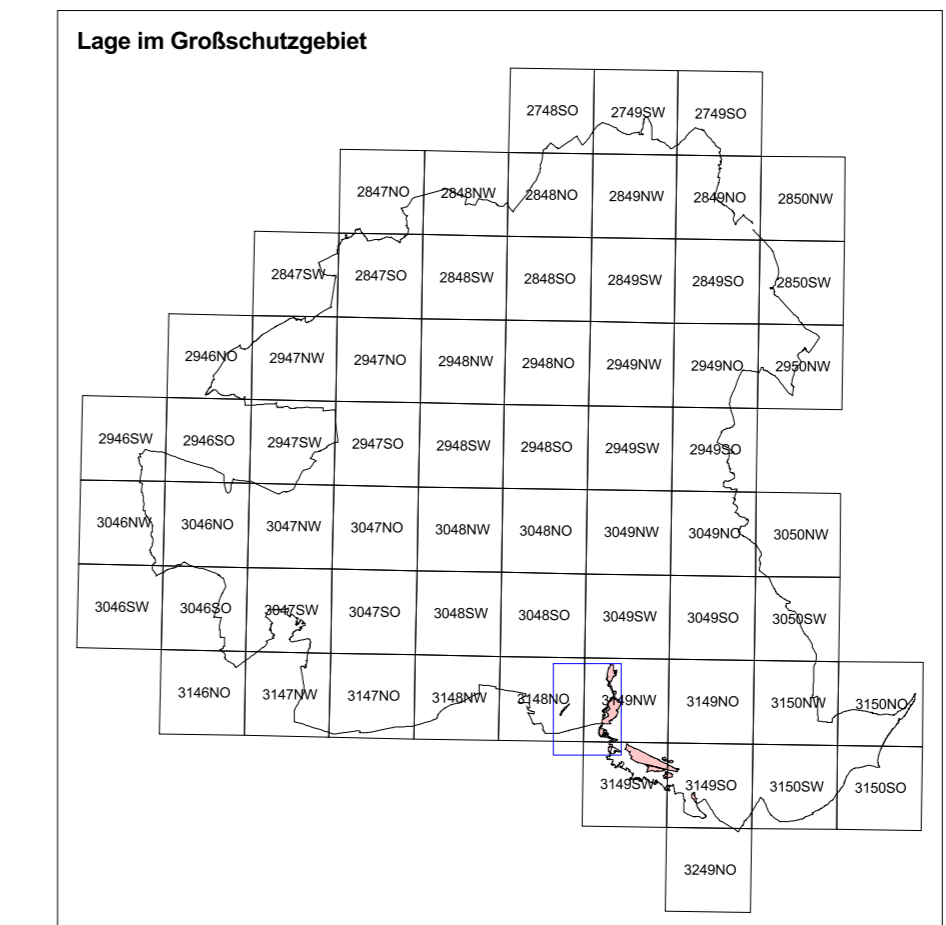
- O58 Mäh- und Trockensassen
- O93 Dynamisches Grünlandmanagement

Maßnahmen an stehenden baulichen Anlagen sowie zur Sanierung von Landschaftsschäden

- S1 Rückbau der baulichen Anlage
- S10 Beseitigung der Müllablagerung

Entwicklungsmaßnahmen an Gewässern und Mooren

- W121 Rückbau von Gräben
- W123 Setzen von Sohlschwellen, Rauhen Rampen
- W53 Unterlassen bzw. Einschränken von Maßnahmen der Gewässerunterhaltung
- W53a Keine Maßnahmen der Gewässerunterhaltung
- W66 Aufrechterhaltung des natürlichen Fischartgleichgewichtes durch Pflegefischerei
- W70 Kein Fischbesatz



Managementplanung Natura 2000 im Land Brandenburg

Gefördert durch den Europäischen Landwirtschaftsfonds für die Entwicklung des ländlichen Raums (ELER) und durch das Land Brandenburg

FFH-Gebiet Finowtal - Ragöser Fließ_DE 3149-304 (Westteil)
Karte 6: Maßnahmen

Maßstab 1:10 000

Kartengrundlage: DOP40g 1:10.000 Normausgabe
 Koordinatensystem: ETRS 89, Bezugsellipsoid GRS80
 © GeoBasis-DE/LGB, 2012

Autraggeber:
 Landesamt für Umwelt Brandenburg
 Seeburger Chaussee 2
 14476 Postdam, OT Groß Glienicke

Bearbeitung: oniro
 Stand: 20.07.2017
 Kartographie: LUJ/ÖZ

Autragnehmer:
 oniro, Fischerstraße 3, 30167 Hannover
 ONK-LOG, Hof 30, 16247 Pinnow
 146, Schwanenbörger Str. 3a, 14524 Seddiner See