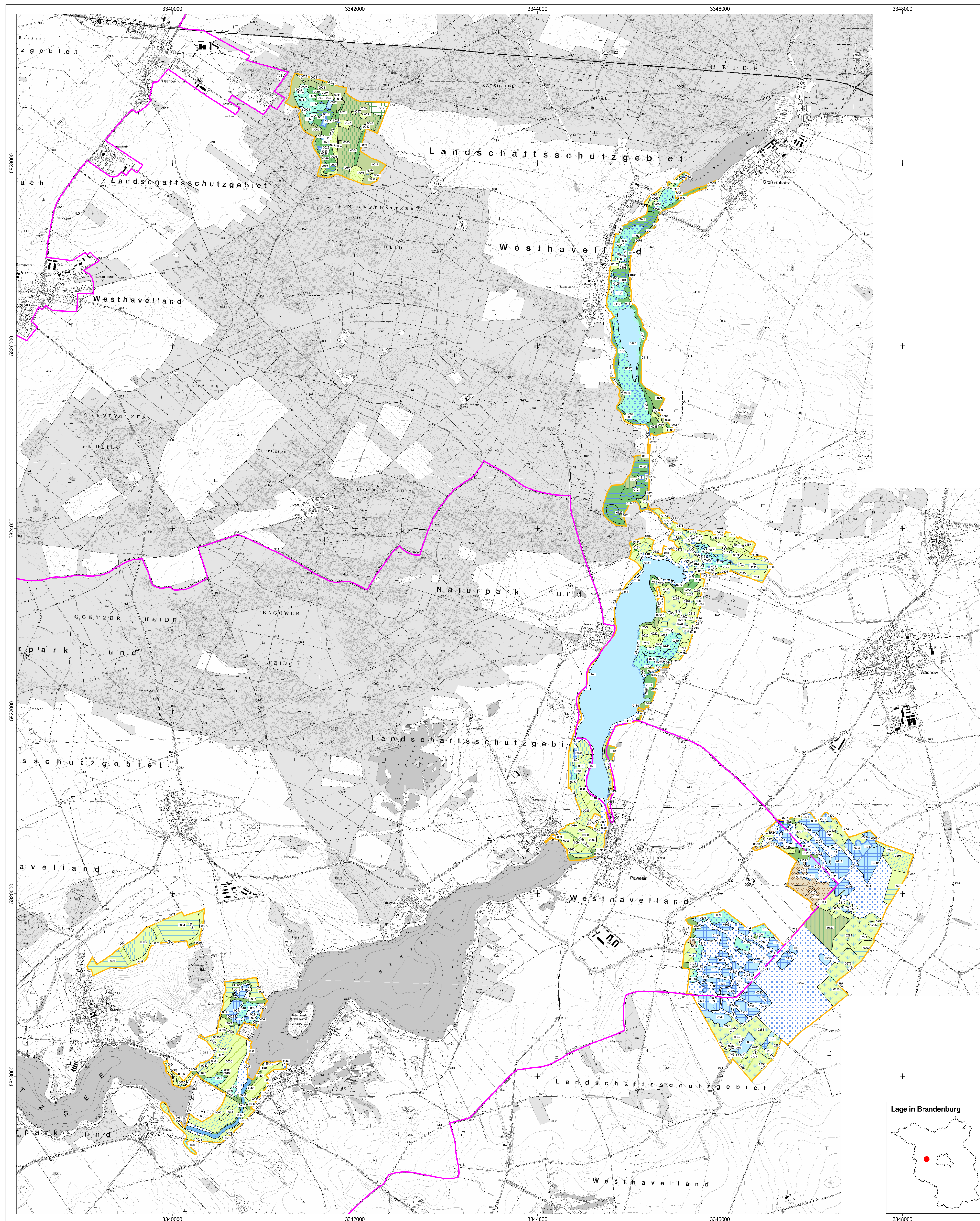


Managementplanung für das FFH-Gebiet
Beetzsee-Rinne und Niederungen

Karte 2: Biotoptypen

FFH-Gebiet Beetzsee-Rinne und Niederungen_DE 3442-304



- Biotoptypengruppen**
- Bäche, Flüsse und Ströme; naturfern
 - Kanäle
 - Seen, incl. Mooreseen; Altarme
 - temporäre und ganzjährig wasserführende Kleingewässer
 - anthropogene Gewässer und periodisch trockenfallende Abschnitte
 - Schwimmblatt- und Unterwasserpflanzen- Vegetation
 - Röhrichtgesellschaften
 - kurzlebige Pioniervegetation
 - wechsellagernde Standorte
 - röhrichtige Pflanz-, Gras- und Staudenfluren
 - Landreitgrasfluren
 - nährstoffreiche Moore und Sümpfe
 - Röhrichte der nährstoffreichen Moore und Sümpfe
 - nährstoffreiche Moore und Sümpfe (> 10% Gehölzdeckung)
 - Gras- und Staudenfluren
 - Großseggenwiesen
 - Feuchtwiesen nährstoffreicher Standorte
 - wechselfeuchtes Auengrünland; Feuchtwiesen und Flutrassen; widervermossenes Grasland
 - Frischwiesen, -weiden und Scherrasen
 - Grünlandbrachen und Staudenfluren feuchter Standorte
 - Grünlandbrachen und Staudenfluren frischer Standorte
 - Intensivgrasland
 - Laubgebüsch; Feldgehölze
 - Moor- und Bruchwälder
 - Erlen- Eschen- Wälder; Auenwälder
 - Ulmen- Hangwälder
 - Eichenmischwälder
 - Vorwälder
 - naturnahe Laubwälder
 - Laubholzforsten
 - Nadelholzforsten
 - Nadelholzforsten mit Laubholzanteil
 - intensiv genutzte Äcker
 - Sport-, Freizeit- und Erholungsanlagen
 - Kein Eintrag in der Datenbank
 - Kanäle und Gräben
 - anthropogene Gewässer und periodisch trockenfallende Abschnitte
 - Röhrichtgesellschaften
 - nährstoffreiche Moore und Sümpfe (> 10% Gehölzdeckung)
 - Grünlandbrachen und Staudenfluren feuchter Standorte
 - Grünlandbrachen und Staudenfluren frischer Standorte
 - Trockenrasen
 - Laubgebüsch; Feldgehölze, Hecken und Windschutzstreifen
 - Alleen und Baumreihen
 - Verkehrsflächen
 - anthropogene Gewässer und periodisch trockenfallende Abschnitte
 - nährstoffreiche Moore und Sümpfe (> 10% Gehölzdeckung)
 - Laubgebüsch; Feldgehölze
 - Solitäräume und Baumgruppen

FFH-Gebiet Beetzsee-Rinne und Niederungen_DE 3442-304
GSG-Grenze NP Westhavelland (WH) (LUA, Stand 03/2004)

Naturpark Westhavelland

Landesamt für Umwelt, Gesundheit und Verbraucherschutz

Karte 2: Biotoptypen

0 500 1000 1500 2000 2500 Meter

Maßstab 1: 20 000

Kartengrundlage: Geobasisdaten: LGB, © GeoBasis-DE/LGB, 2011, LVE02/09
Topographische Karte 1:50 000 Normalausgabe
Koordinatensystem ETRS 89, Bezugssystem GRS80

Bearbeitung: Schickhoff/Habendorf
Stand: 10.10.2013
Kartographie: IHU Geologie und Analytik GmbH

Gefördert durch den Europäischen Landwirtschaftsfonds für die Entwicklung des ländlichen Raumes (ELER) und durch das Land Brandenburg

