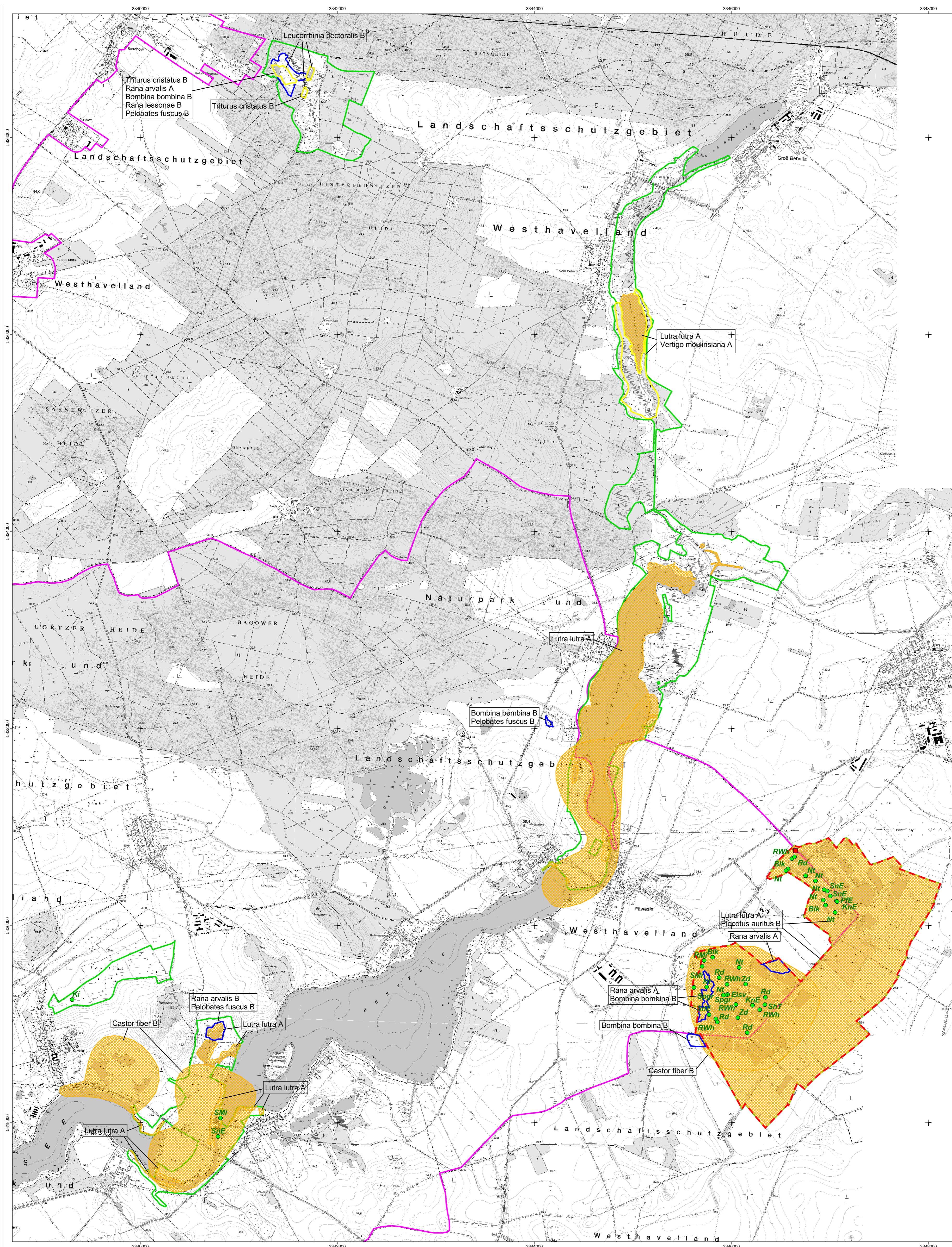


Managementplanung für das FFH-Gebiet BEETZSEE-RINNE UND NIEDERUNGEN

Karte 4: Bestand/Bewertung der Arten nach Anhang II und IV FFH-RL, Anhang I V-RL und weiterer wertgebender Arten
 FFH-Gebiet BEETZSEE-RINNE UND NIEDERUNGEN_DE 3442-304



- Fischotter
 - Nachweis Fischotter
 - ▨ Habitatfläche Lutra lutra
- Biber
 - Nachweis Biber
 - ▨ Habitatfläche Castor fiber
- Fledermäuse
 - Netzstandort
 - ▨ Habitatfläche Braunes Langohr Plecotus auritus
- Lurche
 - ▨ Habitatfläche Kammmolch Triturus cristatus
 - ▨ Habitatfläche Rotbauchunke Bombina bombina
 - ▨ Habitatfläche Moorfrosch Rana arvalis
 - ▨ Habitatfläche Kl. Wasserfrosch Rana lessonae
 - ▨ Habitatfläche Knoblauchkröte Pelobates fuscus
- Weichtiere
 - ▨ Habitatfläche Bauchige Windelschnecke Vertigo moulinsiana
- Libellen
 - ▨ Habitatfläche Große Moosjungfer Leucorhina pectoralis

Rana arvalis A	
Art	Erhaltungszustand A, B, C Entwicklungszustand E

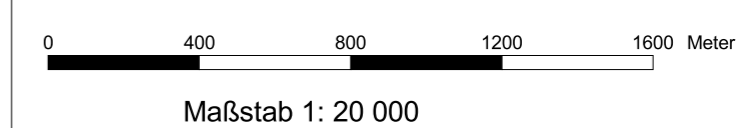
- Brutvogelkartierung
 Quelle: Vogelschutzkarte Buckow
- Fundort
 - Blk Blaukehlchen
 - Eiv Eisvogel
 - Ki Kiebitz
 - KnE Knäkente
 - Nt Neuntöter
 - PfE Pfeifente
 - Rd Rohrdommel
 - RMI Rotmilan
 - RWh Rohrweihe
 - ShT Schwarzhalstaucher
 - SMI Schwarzmilan
 - SnE Schnatterente
 - Spgr Sperbergrasmücke
 - Zd Zwergdommel

— FFH-Gebietsgrenze



Landesamt für Umwelt, Gesundheit und Verbraucherschutz

Karte 4: Bestand/Bewertung der Arten nach Anhang II und IV FFH-RL, Anhang I V-RL und weiterer wertgebender Arten



Kartengrundlage: Digitale Daten der Landesvermessung und Geobasisinformation Brandenburg, Verwendung mit Genehmigung Nr. GB-G 1/99.
 Topographische Karte 1:10.000 Normalausgabe
 Koordinatensystem ETRS 89, Bezugsellipsoid GRS80

Bearbeitung: Schickhoff/Habendorf
 Stand: 01.11.2013
 Kartographie: IHU Geologie und Analytik GmbH

Gefördert durch den Europäischen Landwirtschaftsfonds für die Entwicklung des ländlichen Raumes (ELER) und durch das Land Brandenburg

