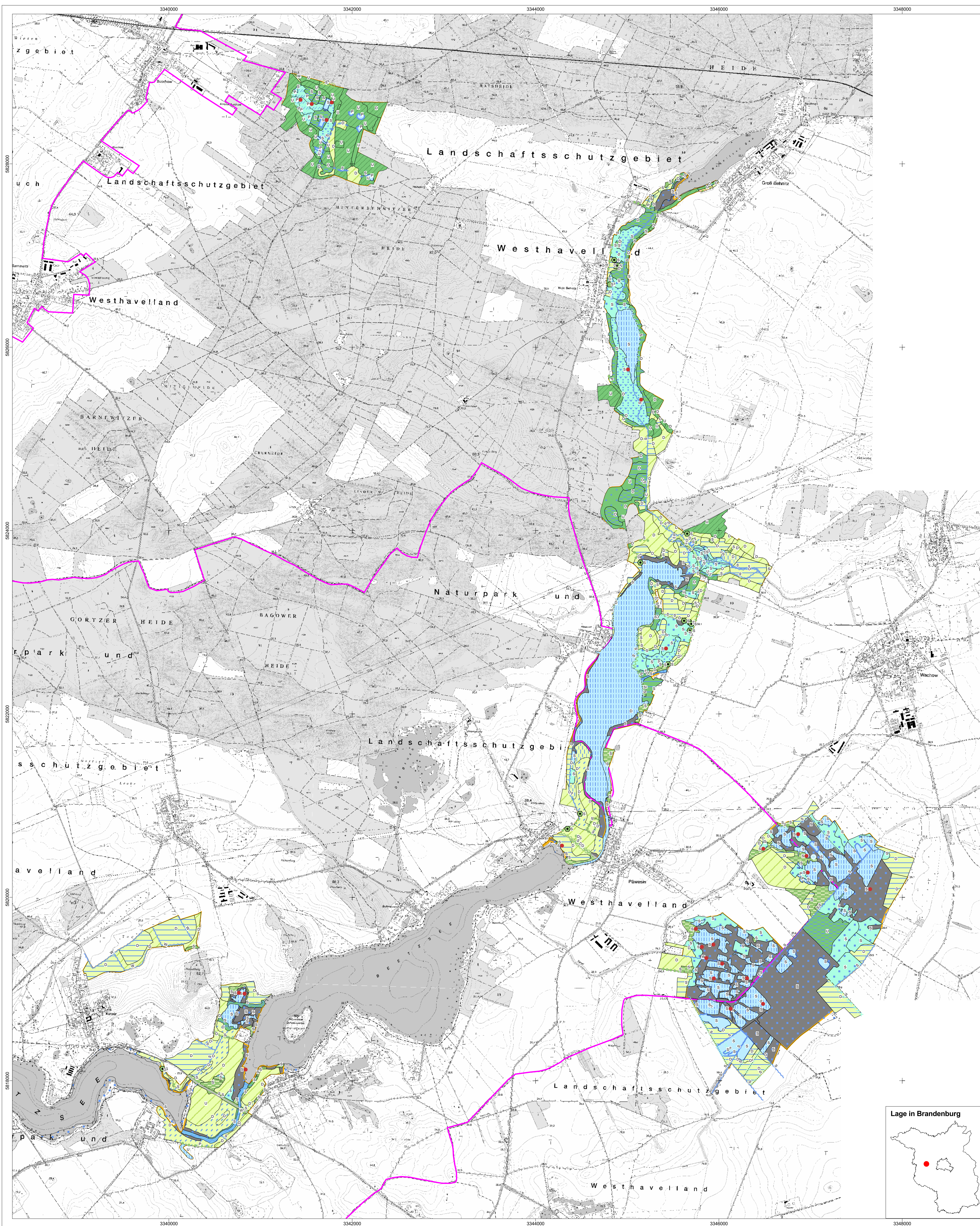


**Managementplanung für das FFH-Gebiet  
Beetzsee-Rinne und Niederungen**  
**Karte 5: Erhaltungs- und Entwicklungsziele**  
FFH-Gebiet Beetzsee-Rinne und Niederungen\_DE 3442-304



- Erhaltungs- und Entwicklungsziele**
- Quellen und Fließgewässer mit naturnahen Strukturen**
- Fließgewässer mit möglichst naturnaher Abflusydynamik
  - Gräben
  - Gräben mit naturnahen Strukturen zur Optimierung des Wasserhaushaltes
  - Verlandende Gräben
  - Kanäle und Fließstrecken
  - Standgewässer mit naturnahen Strukturen
  - Eutrophe Standgewässer
  - Temporäre oder ganzjährig wasserführende Kleingewässer
  - Ausgedehnte Wasserröhrichte an Standgewässern
- Wachsende Moore in natürlicher oder naturnaher Ausprägung**
- Torfmoosmoore
  - Seggen- / Röhrichtmoore
  - Gehölzbestandene Moore
- Dauergrünland mit ressourcenschonender Bewirtschaftung oder Pflege**
- Großseggenwiesen
  - Wechselfeuchtes Auengrünland
  - Typisch ausgebildetes reiches Feuchgrünland
  - Typisch ausgebildete Frischwiesen oder -weiden
  - Typisch ausgebildete Sandtrockenrasen
  - Aufgelassenes Grasland und Staudenfluren trockener Standorte
  - Aufgelassenes Grasland und Staudenfluren frischer Standorte
  - Aufgelassenes Grasland und Staudenfluren feuchter Standorte
- Standortheimische Laubgehölze, Feldgehölze, Alleen und Baumreihen**
- Flächige Laubgehölze und Feldgehölze frischer Standorte
  - Flächige Laubgehölze und Feldgehölze feuchter Standorte
  - Hecken und Windschutzstreifen
  - Alleen und Baumreihen
  - Alte Solitärbäume und Kopfbäumchen
- Naturnähe Wälder mit standortlich wechselnder Baumartendominanz**
- Laubwälder
  - Moor- und Bruchwälder
  - Auen- und Erlen- Eschenwälder
  - Weichholzwälder
  - Auenlandschaft mit Wechsel typischer natürlicher Auenelemente wie Hartholz- und Weichholzwälder, Fließgewässern
  - Ulm- Hangwälder
  - Rotbuchenwälder
  - Eichenwälder
- Siedlungsbiotope mit harmonischer Einbindung in die Landschaft und hohem Anteil naturnaher Strukturen**
- Wochenendaussiedlungen und Kleingartenanlagen
- Umweltgerechte Technische Anlagen, Industrie- und Gewerbeflächen, landwirtschaftliche Betriebsstandorte**
- Umweltgerechte Technische Anlagen, Industrie- und Gewerbeflächen, landwirtschaftliche Betriebsstandorte
- Zusatzkennung**
- Beachtung spezieller faunistischer Artenschutzaspekte
- Strategien**
- S Zulassen der natürlichen Eigendynamik (Sukzession)
  - U Umwandlung/Umbau/Überführung des Biotoptyps in einen anderen Zielbiotop
  - P Pflege
  - W Verbesserung/Sanierung des Wasserhaushaltes
  - D Erhaltung/Entwicklung einer dauerhaft umweltgerechten Nutzung

FFH-Gebiet Beetzsee-Rinne und Niederungen\_DE 3442-304  
GSG-Grenze NP Westhavelland (WH) (LUA, Stand 03/2004)

**Naturpark Westhavelland**  
Landesamt für Umwelt, Gesundheit und Verbraucherschutz

**Karte 5: Erhaltungs- und Entwicklungsziele**

0 500 1000 1500 2000 2500 Meter  
Maßstab 1: 20 000

Kartengrundlage: Geobasisdaten: LGB, © GeoBasis-DE/LGB, 2011, LVE02/09  
Topographische Karte 1:50 000 Normalausgabe  
Koordinatensystem ETRS 89, Bezugsellipsoid GRS80

Bearbeitung: Schickhoff/Habendorf  
Stand: 01.11.2013  
Kartographie: IHU Geologie und Analytik GmbH

Gefördert durch den Europäischen Landwirtschaftsfonds für die Entwicklung des ländlichen Raumes (ELER) und durch das Land Brandenburg

BRANDENBURG EUROPEAN UNION NATURE 2000

r2543309\_MP\_WHb6GIS/FFH\_592/karte5\_1h592.apr

