

### Legendenüberschrift

#### Habitatflächen

- Wiesenbrüter (Kiebitz *Vanellus vanellus*, Wiesenpieper *Anthus pratensis*)
- Ortolan *Emberiza hortulana*
- Heidelerche *Lullula arborea*
- Mittelspecht *Leiopicus medius*

#### Biotopklassen

- Fließgewässer
- Laubgebüsche, Feldgehölze, Alleen, Baumreihen und Baumgruppen
- Verkehrsanlagen und Sonderflächen
- Standgewässer (einschließlich Uferbereiche, Röhrichte etc.)
- Kleingartenanlage
- Röhrichtgesellschaften
- anthropogene Rohbodenstandorte und Ruderalfluren
- Moore und Sümpfe
- Gras- und Staudenfluren
- Trockenrasen
- Zwergstrachheiden und Nadelgebüsche
- Laubgebüsche, Feldgehölze, Alleen, Baumreihen und Baumgruppen
- Wälder
- Forsten
- Äcker
- Sonderbiotopie
- Bebaute Gebiete
- Verkehrsanlagen und Sonderflächen
- Grenze FFH-Gebiet

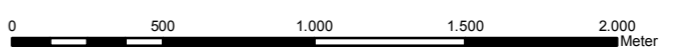







Gefördert durch den Europäischen Landwirtschaftsfonds für die Entwicklung des ländlichen Raums (ELER) und durch das Land Brandenburg

**FFH-Gebiet Obere Nieplitz**  
**Karte 4B.1: Vogelarten des Anhang I der Vogelschutz-Richtlinie und weitere wertgebende Vogelarten**

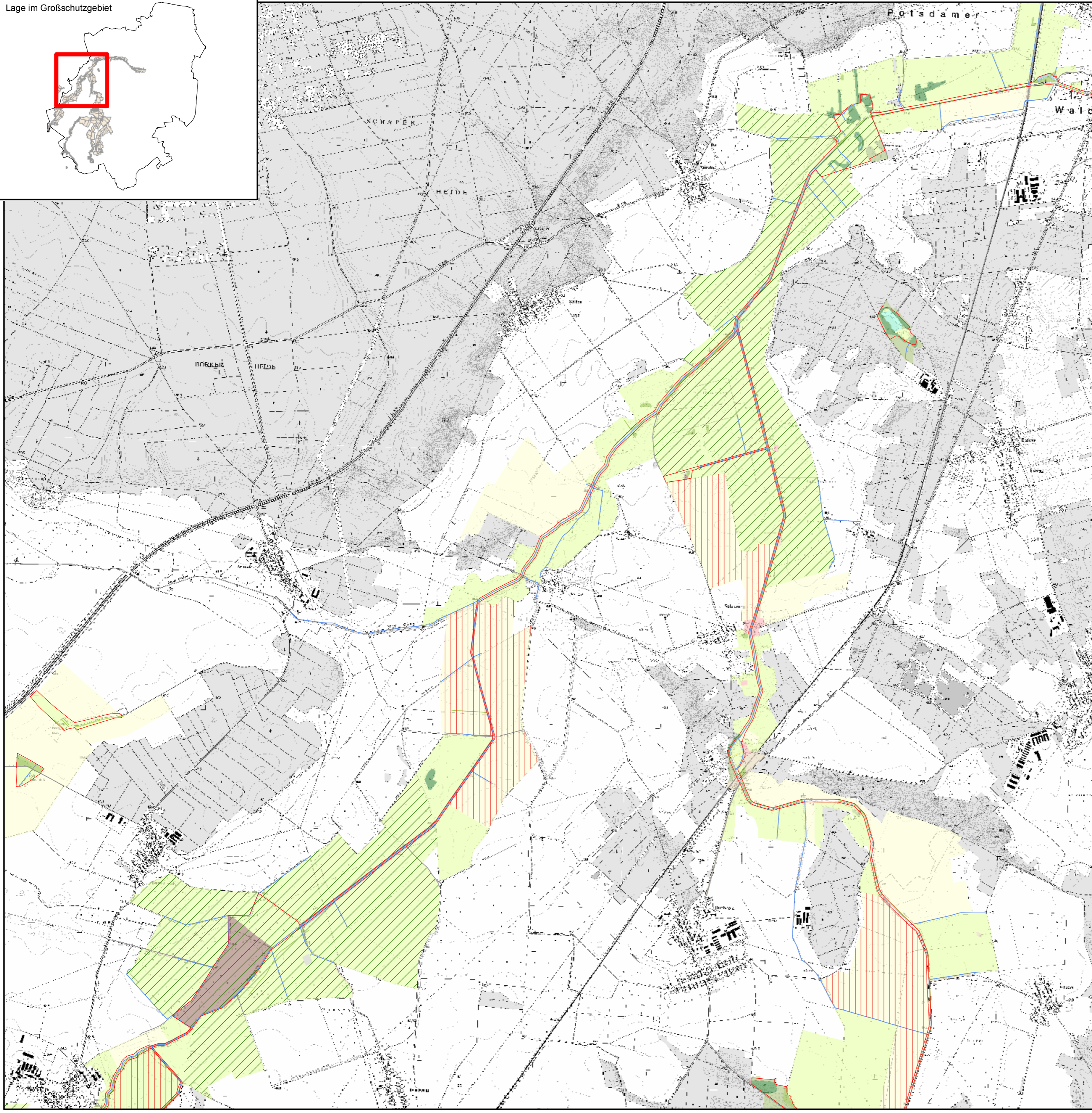

  
**Maßstab 1:25.000**

Kartgrundlage: Geobasisinformation Brandenburg, Verwendung mit Genehmigung Nr. GB-G I/99, Topographische Karte 1:10.000 Normalausgabe, Koordinatensystem ETRS 89, Bezugsellipsoid GRS80

Auftraggeber: Landesamt für Umwelt, Gesundheit und Verbraucherschutz, Seeburger Chaussee 2, 14476 Potsdam

Bearbeitung: LUP GmbH, Stand: 02.12.2015, Kartographie: LUGV/O2

Auftragnehmer: Luftbild Umwelt Planung GmbH, Gr. Weinmeisterstr. 3a, 14469 Potsdam



Legendenüberschrift

Habitatflächen

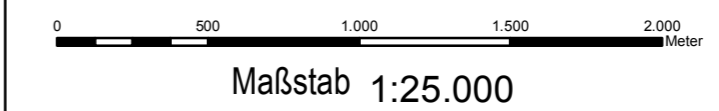
- Wiesenbrüter (Kiebitz *Vanellus vanellus*, Wiesenpieper *Anthus pratensis*)
- Ortolan *Emberiza hortulana*
- Heidelerche *Lullula arborea*
- Mittelspecht *Leipicus medius*

Biotopklassen

- Fließgewässer
- Laubgebüsche, Feldgehölze, Alleen, Baumreihen und Baumgruppen
- Verkehrsanlagen und Sonderflächen
- Standgewässer (einschließlich Uferbereiche, Röhrichte etc.)
- Kleingartenanlage
- Röhrichtgesellschaften
- anthropogene Rohbodenstandorte und Ruderalfluren
- Moore und Sümpfe
- Gras- und Staudenfluren
- Trockenrasen
- Zwergstrauchheiden und Nadelgebüsche
- Laubgebüsche, Feldgehölze, Alleen, Baumreihen und Baumgruppen
- Wälder
- Forsten
- Äcker
- Sonderbiotope
- Bebaute Gebiete
- Verkehrsanlagen und Sonderflächen
- Grenze FFH-Gebiet



**FFH-Gebiet Obere Nieplitz**  
**Karte 4B.2: Vogelarten des Anhang I der Vogelschutz-Richtlinie und weitere wertgebende Vogelarten**

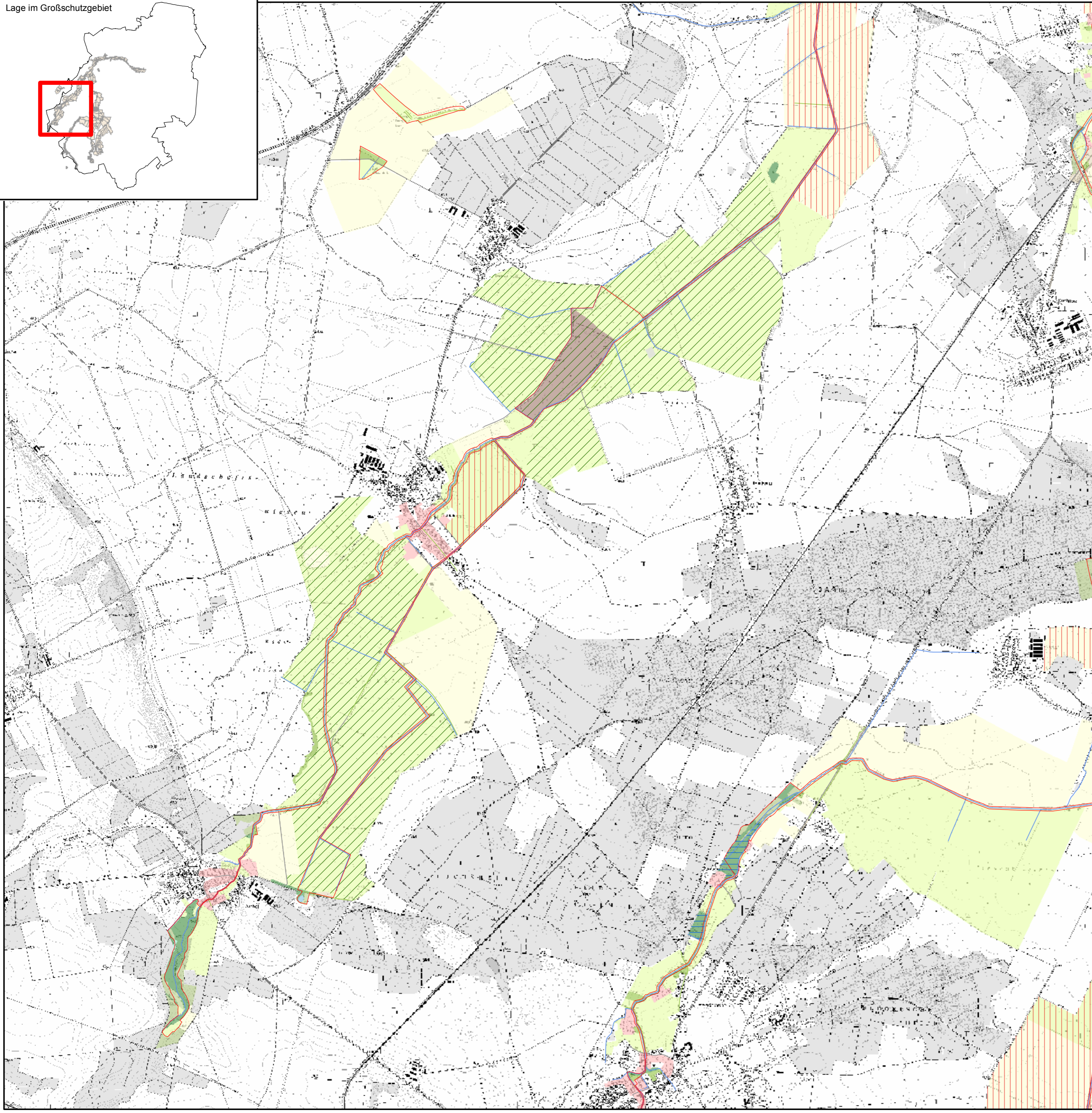


Kartengrundlage: Geobasisinformation Brandenburg, Verwendung mit Genehmigung Nr. GB-G I/99, Topographische Karte 1:10.000 Normalausgabe, Koordinatensystem ETRS 89, Bezugsellipsoid GRS80

Auftraggeber: Landesamt für Umwelt, Gesundheit und Verbraucherschutz, Seeburger Chaussee 2, 14476 Potsdam

Bearbeitung: LUP GmbH, Stand: 02.12.2015, Kartographie: LUGV/O2

Auftragnehmer: Luftbild Umwelt Planung GmbH, Gr. Weinmeisterstr. 3a, 14469 Potsdam



Legendenüberschrift

Habitatflächen

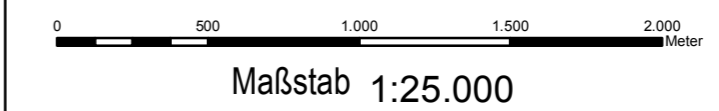
- Wiesenbrüter (Kiebitz *Vanellus vanellus*, Wiesenpieper *Anthus pratensis*)
- Ortolan *Emberiza hortulana*
- Heidelerche *Lullula arborea*
- Mittelspecht *Leiopicus medius*

Biotopklassen

- Fließgewässer
- Laubgebüsche, Feldgehölze, Alleen, Baumreihen und Baumgruppen
- Verkehrsanlagen und Sonderflächen
- Standgewässer (einschließlich Uferbereiche, Röhrichte etc.)
- Kleingartenanlage
- Röhrichtgesellschaften
- anthropogene Rohbodenstandorte und Ruderaffuren
- Moore und Sümpfe
- Gras- und Staudenfuren
- Trockenrasen
- Zwergstrauchheiden und Nadelgebüsche
- Laubgebüsche, Feldgehölze, Alleen, Baumreihen und Baumgruppen
- Wälder
- Forsten
- Äcker
- Sonderbiotope
- Bebaute Gebiete
- Verkehrsanlagen und Sonderflächen
- Grenze FFH-Gebiet



**FFH-Gebiet Obere Nieplitz**  
**Karte 4B.3: Vogelarten des Anhang I der Vogelschutz-Richtlinie und weitere wertgebende Vogelarten**

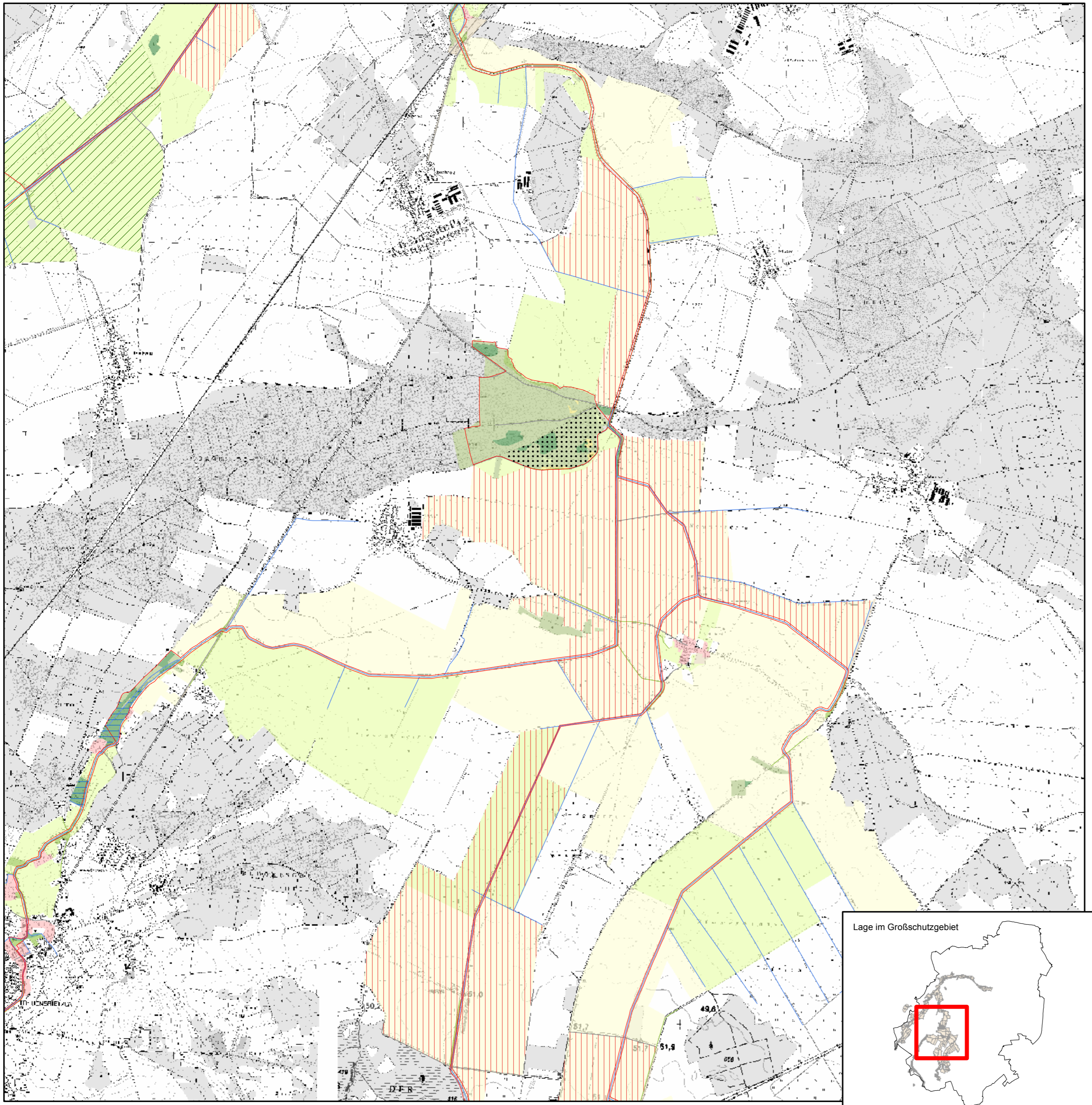


Kartengrundlage: Geobasisinformation Brandenburg, Verwendung mit Genehmigung Nr. GB-G I/99, Topographische Karte 1:10.000 Normalausgabe, Koordinatensystem ETRS 89, Bezugsellipsoid GRS80

Auftraggeber: Landesamt für Umwelt, Gesundheit und Verbraucherschutz, Seeburger Chaussee 2, 14476 Potsdam



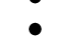

Bearbeitung: LUP GmbH, Stand: 02.12.2015, Kartographie: LUGV/O2

Auftragnehmer: Luftbild Umwelt Planung GmbH, Gr. Weinmeisterstr. 3a, 14469 Potsdam



Legendenüberschrift

Habitatflächen

-  Wiesenbrüter (Kiebitz *Vanellus vanellus*, Wiesenpieper *Anthus pratensis*)
-  Ortolan *Emberiza hortulana*
-  Heidelerche *Lullula arborea*
-  Mittelspecht *Leipicus medius*

Biotopklassen

-  Fließgewässer
-  Laubgebüsche, Feldgehölze, Alleen, Baumreihen und Baumgruppen
-  Verkehrsanlagen und Sonderflächen
-  Standgewässer (einschließlich Uferbereiche, Röhrichte etc.)
-  Kleingartenanlage
-  Röhrichtgesellschaften
-  anthropogene Rohbodenstandorte und Ruderalfluren
-  Moore und Sümpfe
-  Gras- und Staudenfluren
-  Trockenrasen
-  Zwergstrauchheiden und Nadelgebüsche
-  Laubgebüsche, Feldgehölze, Alleen, Baumreihen und Baumgruppen
-  Wälder
-  Forsten
-  Äcker
-  Sonderbiotope
-  Bebaute Gebiete
-  Verkehrsanlagen und Sonderflächen
-  Grenze FFH-Gebiet

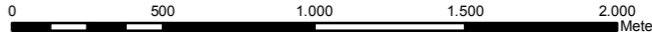







Gefördert durch den Europäischen Landwirtschaftsfonds für die Entwicklung des ländlichen Raums (ELER) und durch das Land Brandenburg

**FFH-Gebiet Obere Nieplitz**  
**Karte 4B.4: Vogelarten des Anhang I der Vogelschutz-Richtlinie und weitere wertgebende Vogelarten**

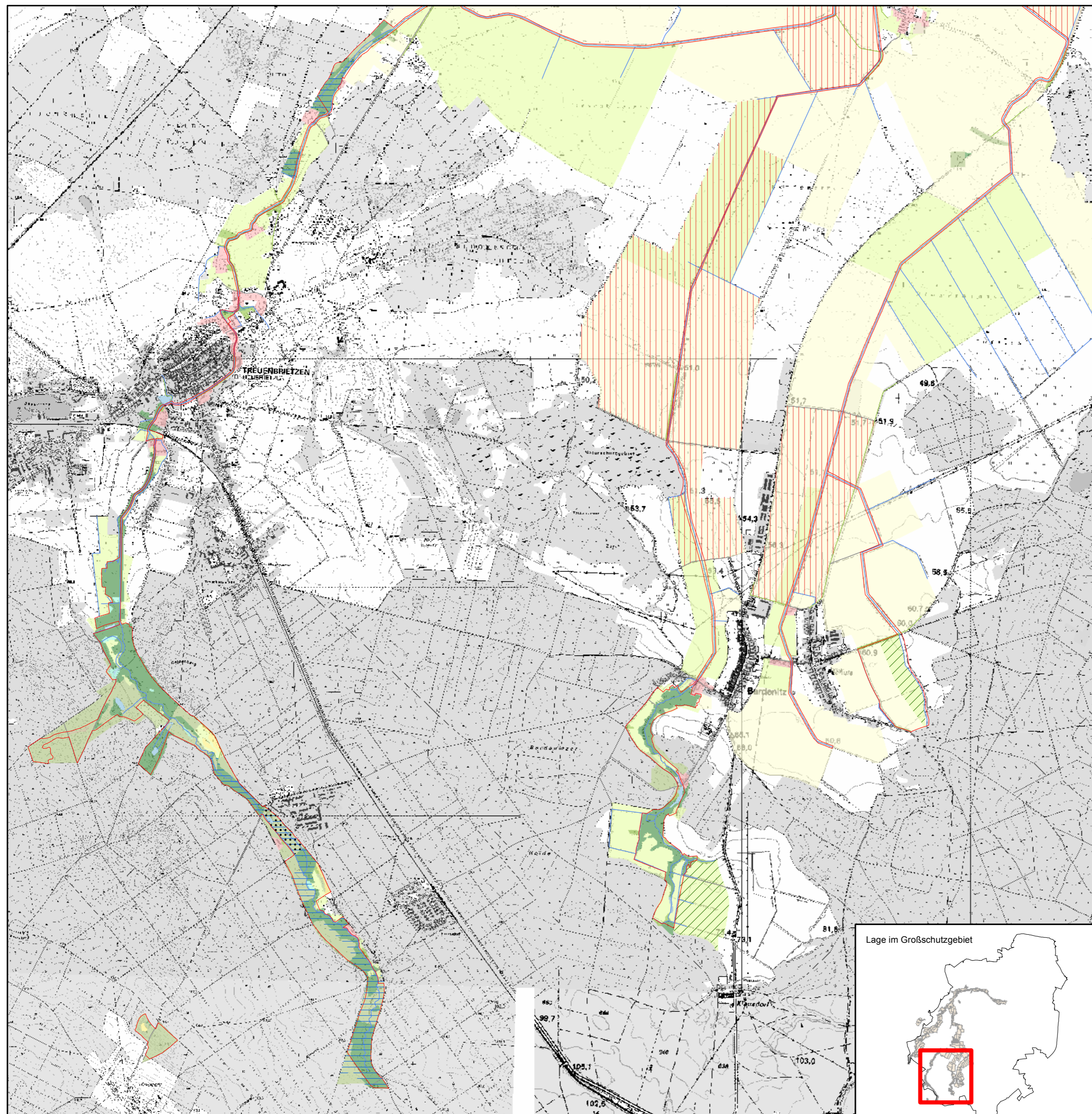

  
**Maßstab 1:25.000**

Kartgrundlage: Geobasisinformation Brandenburg, Verwendung mit Genehmigung Nr. GB-G I/99, Topographische Karte 1:10.000 Normalausgabe, Koordinatensystem ETRS 89, Bezugsellipsoid GRS80

Auftraggeber: Landesamt für Umwelt, Gesundheit und Verbraucherschutz, Seeburger Chaussee 2, 14476 Potsdam

Bearbeitung: LUP GmbH, Stand: 02.12.2015, Kartographie: LUGV/O2

Auftragnehmer: Luftbild Umwelt Planung GmbH, Gr. Weinmeisterstr. 3a, 14469 Potsdam



Legendenüberschrift

Habitatflächen

- Wiesenbrüter (Kiebitz *Vanellus vanellus*, Wiesenpieper *Anthus pratensis*)
- Ortolan *Emberiza hortulana*
- Heidelerche *Lullula arborea*
- Mittelspecht *Leipicus medius*

Biotopklassen

- Fließgewässer
- Laubgebüsche, Feldgehölze, Alleen, Baumreihen und Baumgruppen
- Verkehrsanlagen und Sonderflächen
- Standgewässer (einschließlich Uferbereiche, Röhrichte etc.)
- Kleingartenanlage
- Röhrichtgesellschaften
- anthropogene Rohbodenstandorte und Ruderalfluren
- Moore und Sümpfe
- Gras- und Staudenfluren
- Trockenrasen
- Zwergstrauheiden und Nadelgebüsche
- Laubgebüsche, Feldgehölze, Alleen, Baumreihen und Baumgruppen
- Wälder
- Forsten
- Äcker
- Sonderbiotopie
- Bebaute Gebiete
- Verkehrsanlagen und Sonderflächen
- Grenze FFH-Gebiet



Gefördert durch den Europäischen Landwirtschaftsfonds für die Entwicklung des ländlichen Raums (ELER) und durch das Land Brandenburg

**FFH-Gebiet Obere Nieplitz**  
**Karte 4B.5: Vogelarten des Anhang I der Vogelschutz-Richtlinie und weitere wertgebende Vogelarten**

**Maßstab 1:25.000**

Kartogrundlage: Geobasisinformation Brandenburg, Verwendung mit Genehmigung Nr. GB-G I/99, Topographische Karte 1:10.000 Normalausgabe, Koordinatensystem ETRS 89, Bezugsellipsoid GRS80

Auftraggeber: Landesamt für Umwelt, Gesundheit und Verbraucherschutz, Seeburger Chaussee 2, 14476 Potsdam

Bearbeitung: LUP GmbH, Stand: 02.12.2015, Kartographie: LUGV/O2

Auftragnehmer: Luftbild Umwelt Planung GmbH, Gr. Weinmeisterstr. 3a, 14469 Potsdam