




Legendenüberschrift


Tagfalter

-  Mädesüß-Perlmutterfalter *Brenthis ino*
-  Sumpfhornklee-Widderchen *Zygaena trifolii*

Feuerfalter

-  Großer Feuerfalter (*Lycaena dispar*)

Futterpflanze der Raupe des Großen Feuerfalters

-  Wasser-Ampfer *Rumex aquaticus*

Biotopklassen

-  Fließgewässer
-  Laubgebüsch, Feldgehölze, Alleen, Baumreihen und Baumgruppen
-  Verkehrsanlagen und Sonderflächen
-  Standgewässer (einschließlich Uferbereiche, Röhrichte etc.)
-  Kleingartenanlage
-  Röhrichtgesellschaften
-  anthropogene Rohbodenstandorte und Ruderalfluren
-  Moore und Sümpfe
-  Gras- und Staudenfluren
-  Trockenrasen
-  Zwergstrauchheiden und Nadelgebüsch
-  Laubgebüsch, Feldgehölze, Alleen, Baumreihen und Baumgruppen
-  Wälder
-  Forsten
-  Äcker
-  Sonderbiotope
-  Bebaute Gebiete
-  Verkehrsanlagen und Sonderflächen
-  Grenze FFH-Gebiet






Gefördert durch den Europäischen Landwirtschaftsfonds für die Entwicklung des ländlichen Raums (ELER) und durch das Land Brandenburg

FFH-Gebiet Obere Nieplitz

Karte 4D.1: Bestand/Bewertung der Arten nach Anhang II und IV FFH-RL - Tagfalter

0 525 1.050 1.575 2.100 Meter

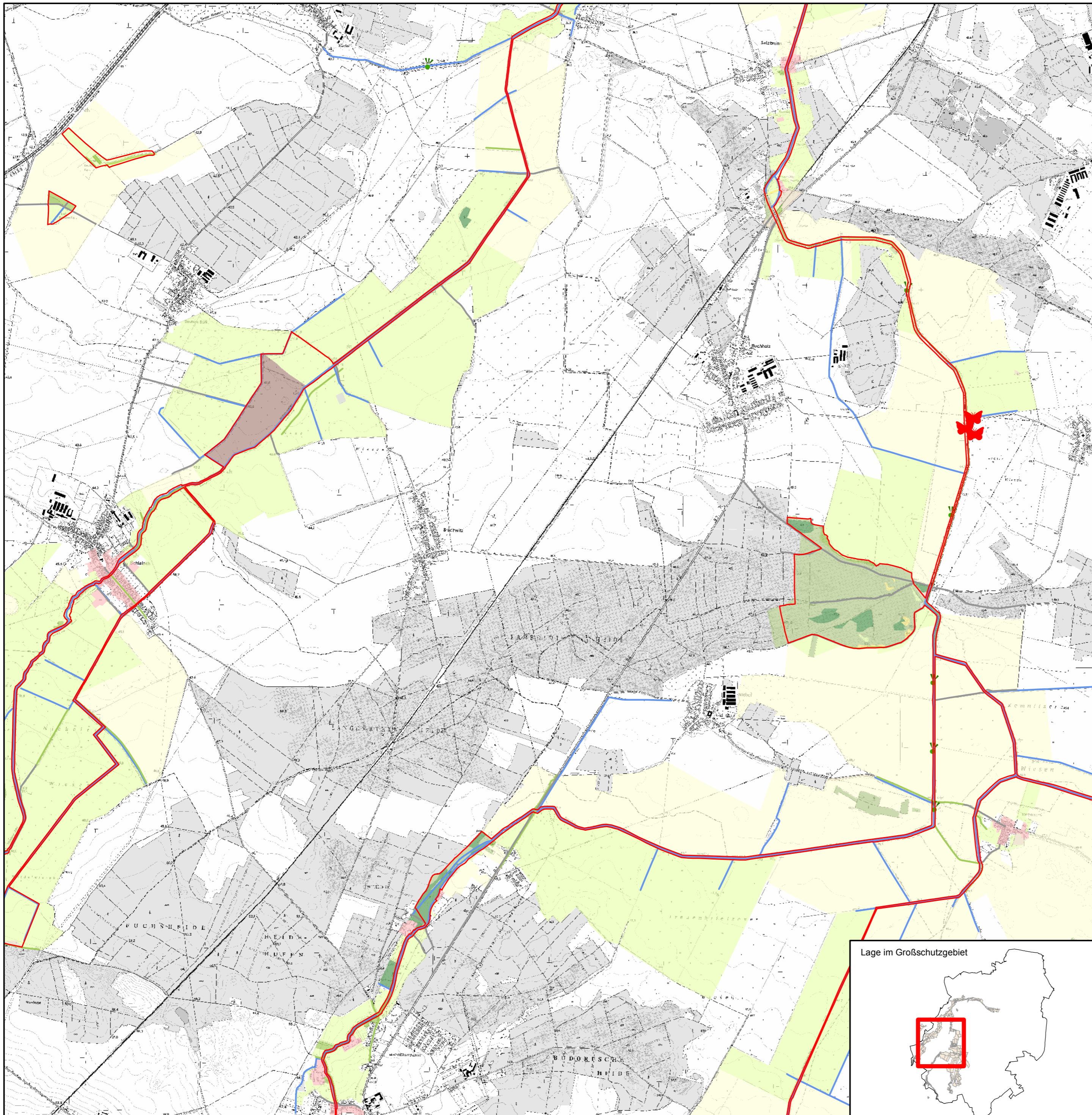
Maßstab 1:25.000

Kartogrundlage: Geobasisinformation Brandenburg, Verwendung mit Genehmigung Nr. GB-G I/99. Topographische Karte 1:10.000 Normalausgabe Koordinatensystem ETRS 89, Bezugseipsoid GRS80

Auftraggeber: Landesamt für Umwelt, Gesundheit und Verbraucherschutz Seeburger Chaussee 2 14476 Potsdam



Bearbeitung: LUP GmbH Stand: 02.12.2015 Kartographie: LUGV/O2

Auftragnehmer: Luftbild Umwelt Planung GmbH Gr. Weinmeisterstr. 3a 14469 Potsdam




Legendenüberschrift

Tagfalter

-  Mädesüß-Perlmutterfalter *Brenthis ino*
-  Sumpfhornklee-Widderchen *Zygaena trifolii*

Feuerfalter

-  Großer Feuerfalter (*Lycaena dispar*)

Futterpflanze der Raupe des Großen Feuerfalters

-  Wasser-Ampfer *Rumex aquaticus*

Biotopklassen

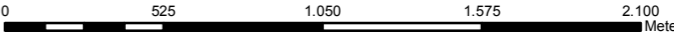
-  Fließgewässer
-  Laubgebüsch, Feldgehölze, Alleen, Baumreihen und Baumgruppen
-  Verkehrsanlagen und Sonderflächen
-  Standgewässer (einschließlich Uferbereiche, Röhrichte etc.)
-  Kleingartenanlage
-  Röhrichtgesellschaften
-  anthropogene Rohbodenstandorte und Ruderaffuren
-  Moore und Sümpfe
-  Gras- und Staudenfluren
-  Trockenrasen
-  Zwergstrauchheiden und Nadelgebüsch
-  Laubgebüsch, Feldgehölze, Alleen, Baumreihen und Baumgruppen
-  Wälder
-  Forsten
-  Äcker
-  Sonderbiotope
-  Bebaute Gebiete
-  Verkehrsanlagen und Sonderflächen
-  Grenze FFH-Gebiet






Gefördert durch den Europäischen Landwirtschaftsfonds für die Entwicklung des ländlichen Raums (ELER) und durch das Land Brandenburg

FFH-Gebiet Obere Nieplitz
Karte 4D.2: Bestand/Bewertung der Arten nach Anhang II und IV FFH-RL - Tagfalter



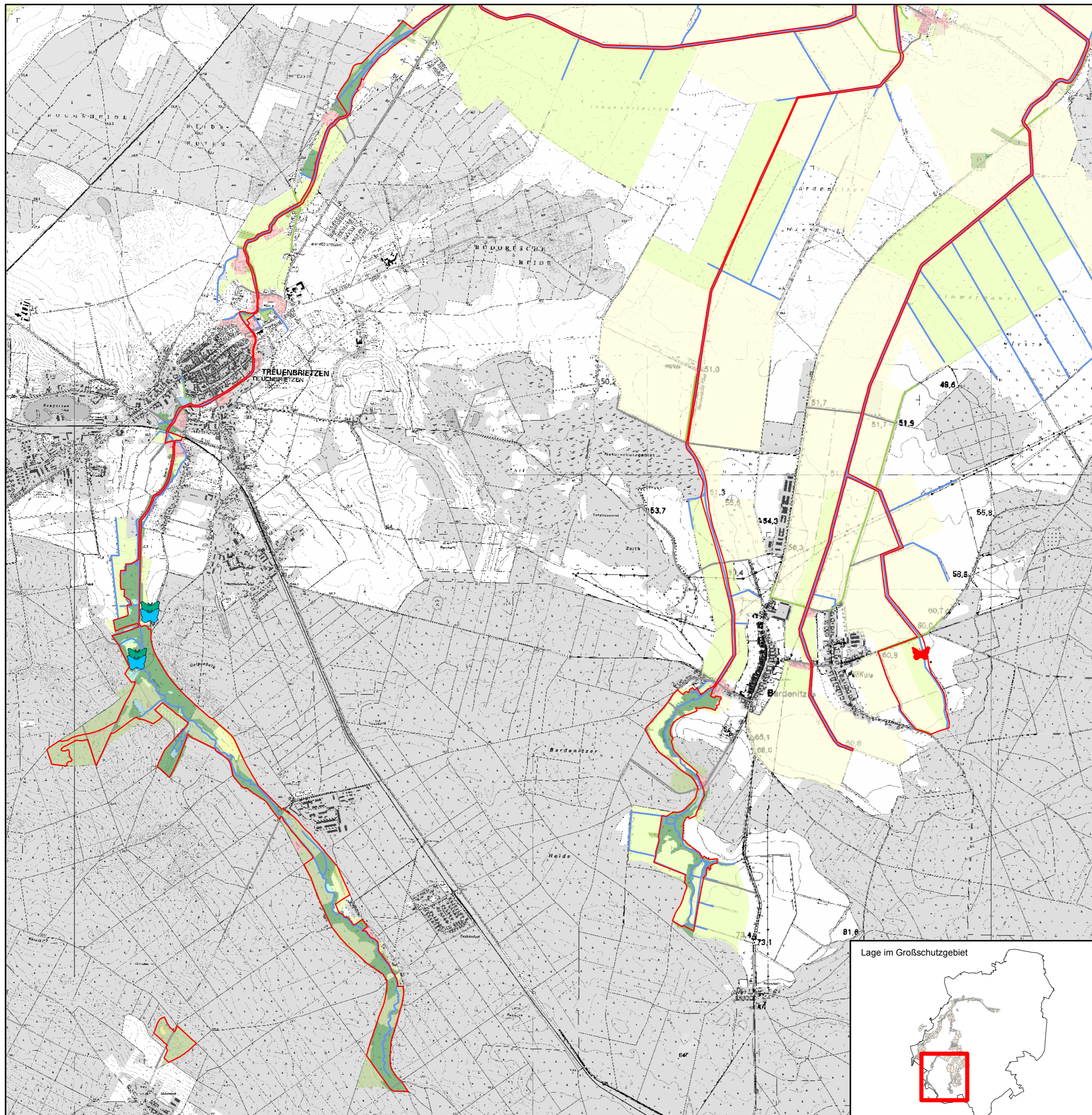
Maßstab 1:25.000

Kartgrundlage: Geobasisinformation
 Brandenburg, Verwendung mit Genehmigung Nr. GB-G I/99.
 Topographische Karte 1:10.000 Normalausgabe
 Koordinatensystem ETRS 89, Bezugseipsoid GRS80

Auftraggeber:
 Landesamt für Umwelt, Gesundheit
 und Verbraucherschutz
 Seeburger Chaussee 2
 14476 Potsdam



Bearbeitung: LUP GmbH
 Stand: 02.12.2015
 Kartographie: LUGV/O2

Auftragnehmer: Luftbild Umwelt Planung GmbH
 Gr. Weinmeisterstr. 3a
 14469 Potsdam




Legendenüberschrift

Tagfalter

-  Mädesüß-Perlmutterfalter *Brenthis ino*
-  Sumpfhornklee-Widderchen *Zygaena trifolii*

Feuerfalter

-  Großer Feuerfalter (*Lycaena dispar*)

Futterpflanze der Raupe des Großen Feuerfalters

-  Wasser-Ampfer *Rumex aquaticus*

Biotopklassen

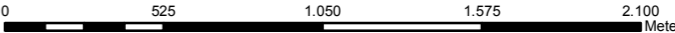
-  Fließgewässer
-  Laubgebüsch, Feldgehölze, Alleen, Baumreihen und Baumgruppen
-  Verkehrsanlagen und Sonderflächen
-  Standgewässer (einschließlich Uferbereiche, Röhrichte etc.)
-  Kleingartenanlage
-  Röhrichtgesellschaften
-  anthropogene Rohbodenstandorte und Ruderalfluren
-  Moore und Sümpfe
-  Gras- und Staudenfluren
-  Trockenrasen
-  Zwergstrauchheiden und Nadelgebüsch
-  Laubgebüsch, Feldgehölze, Alleen, Baumreihen und Baumgruppen
-  Wälder
-  Forsten
-  Äcker
-  Sonderbiotope
-  Bebaute Gebiete
-  Verkehrsanlagen und Sonderflächen
-  Grenze FFH-Gebiet






Gefördert durch den Europäischen Landwirtschaftsfonds für die Entwicklung des ländlichen Raums (ELER) und durch das Land Brandenburg

FFH-Gebiet Obere Nieplitz
Karte 4D.3: Bestand/Bewertung der Arten nach Anhang II und IV FFH-RL - Tagfalter



Maßstab 1:25.000

Kartgrundlage: Geobasisinformation Brandenburg, Verwendung mit Genehmigung Nr. GB-G I/99, Topographische Karte 1:10.000 Normalausgabe, Koordinatensystem ETRS 89, Bezugseipsoid GRS80

Auftraggeber: Landesamt für Umwelt, Gesundheit und Verbraucherschutz, Seeburger Chaussee 2, 14476 Potsdam