

Legendenüberschrift

Fischotter *Lutra lutra*

- Nachweis an Kontrollpunkt (2012)
- kein Nachweis an Kontrollpunkt (2012)
- Barriere/Wanderhindernis für Fischotter

Biotopklassen

- Fließgewässer
- Laubgebüsche, Feldgehölze, Alleen, Baumreihen und Baumgruppen
- Verkehrsanlagen und Sonderflächen
- Standgewässer (einschließlich Uferbereiche, Röhrichte etc.)
- Kleingartenanlage
- Röhrichtgesellschaften
- anthropogene Rohbodenstandorte und Ruderalfluren
- Moore und Sümpfe
- Gras- und Staudenfluren
- Trockenrasen
- Zwergstrauchheiden und Nadelgebüsche
- Laubgebüsche, Feldgehölze, Alleen, Baumreihen und Baumgruppen
- Wälder
- Forsten
- Äcker
- Sonderbiotope
- Bebaute Gebiete
- Verkehrsanlagen und Sonderflächen
- Grenze FFH-Gebiet

Managementplanung Natura 2000 im Land Brandenburg



FFH-Gebiet Obere Nieplitz

Karte 4F.1:

Bestand/Bewertung der Arten nach Anhang II und IV FFH-RL - Säugetiere



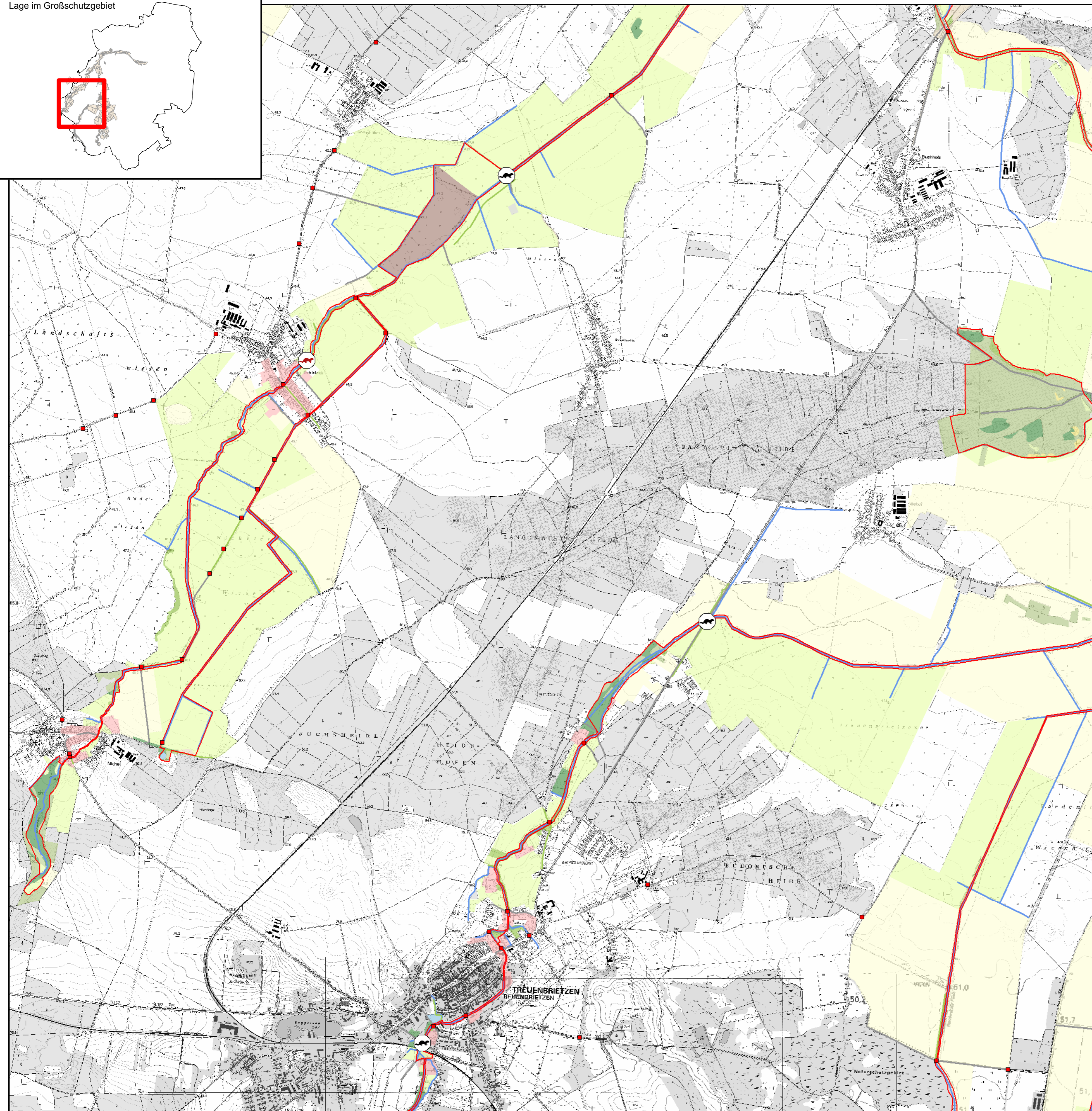
Maßstab 1:25.000

Kartogrundlage: Geobasisinformation
 Brandenburg, Verwendung mit Genehmigung Nr. GB-G I/99.
 Topographische Karte 1:10.000 Normalausgabe
 Koordinatensystem ETRS 89, Bezugsellipsoid GRS80

Auftraggeber:
 Landesamt für Umwelt, Gesundheit
 und Verbraucherschutz
 Seeburger Chaussee 2
 14476 Potsdam

Bearbeitung: LUP GmbH
 Stand: 02.12.2015
 Kartographie: LUGV/O2

Auftragnehmer: Luftbild Umwelt Planung GmbH
 Gr. Weinmeisterstr. 3a
 14469 Potsdam



Legendenüberschrift

Fischotter *Lutra lutra*

- Nachweis an Kontrollpunkt (2012)
- kein Nachweis an Kontrollpunkt (2012)
- Barriere/Wanderhindernis für Fischotter

Biotopklassen

- Fließgewässer
- Laubgebüsche, Feldgehölze, Alleen, Baumreihen und Baumgruppen
- Verkehrsanlagen und Sonderflächen
- Standgewässer (einschließlich Uferbereiche, Röhrichte etc.)
- Kleingartenanlage
- Röhrichtgesellschaften
- anthropogene Rohbodenstandorte und Ruderalfluren
- Moore und Sümpfe
- Gras- und Staudenfluren
- Trockenrasen
- Zwergstrauchheiden und Nadelgebüsche
- Laubgebüsche, Feldgehölze, Alleen, Baumreihen und Baumgruppen
- Wälder
- Forsten
- Äcker
- Sonderbiotope
- Bebaute Gebiete
- Verkehrsanlagen und Sonderflächen
- Grenze FFH-Gebiet

Managementplanung Natura 2000 im Land Brandenburg



Landesamt für
Umwelt,
Gesundheit und
Verbraucherschutz

Gefördert durch den Europäischen Landwirtschaftsfonds für die Entwicklung des ländlichen Raums (ELER) und durch das Land Brandenburg

FFH-Gebiet Obere Nieplitz

Karte 4F.2:

Bestand/Bewertung der Arten nach Anhang II und IV FFH-RL - Säugetiere



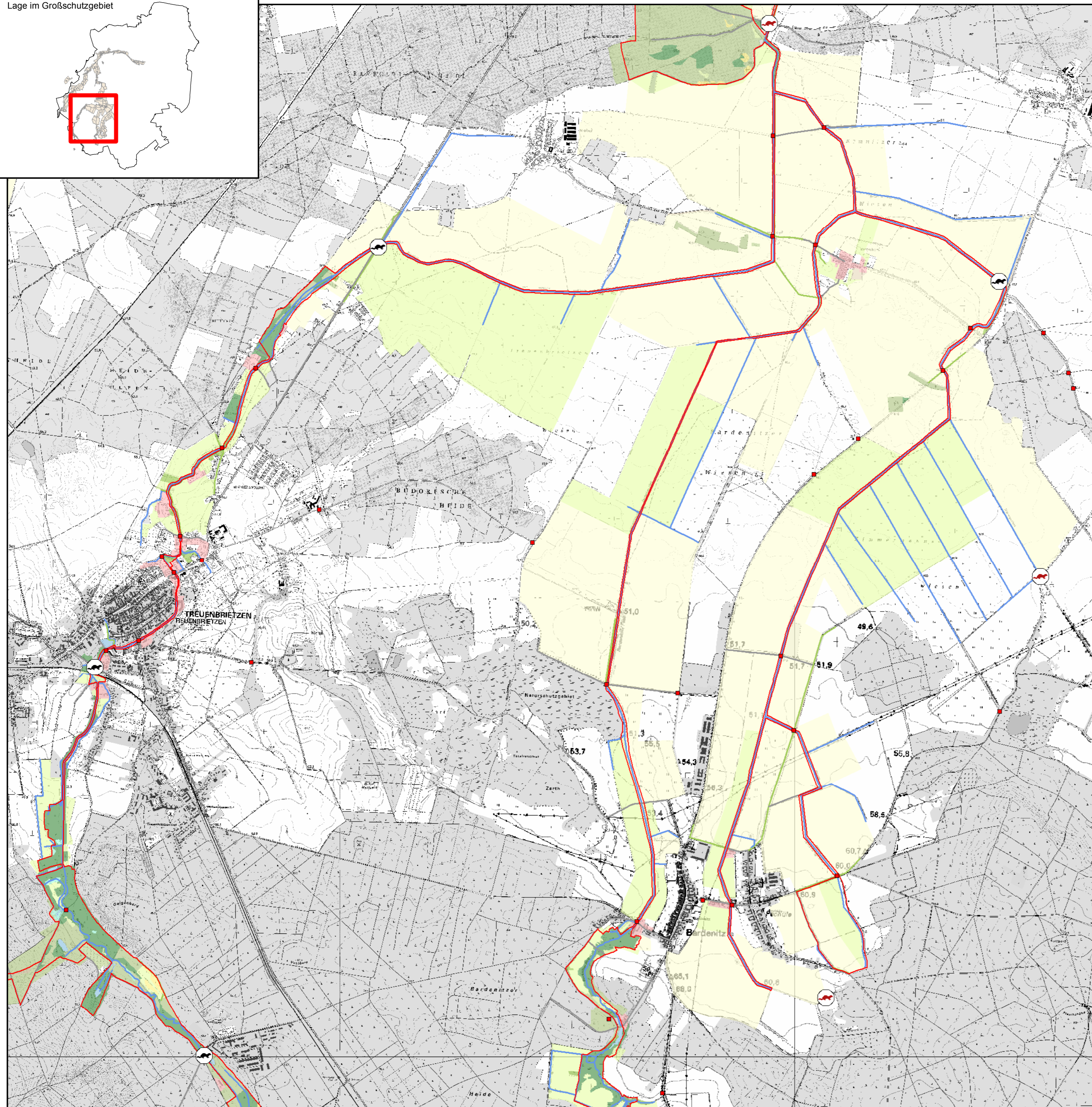
Maßstab 1:25.000

Kartogrundlage: Geobasisinformation
Brandenburg, Verwendung mit Genehmigung Nr. GB-G I/99.
Topographische Karte 1:10.000 Normalausgabe
Koordinatensystem ETRS 89, Bezugseipsoid GRS80

Auftraggeber:
Landesamt für Umwelt, Gesundheit
und Verbraucherschutz
Seeburger Chaussee 2
14476 Potsdam

Bearbeitung: LUP GmbH
Stand: 02.12.2015
Kartographie: LUGV/O2

Auftragnehmer: Luftbild Umwelt Planung GmbH
Gr. Weinmeisterstr. 3a
14469 Potsdam



Legendenüberschrift

Fischotter *Lutra lutra*

- Nachweis an Kontrollpunkt (2012)
- kein Nachweis an Kontrollpunkt (2012)
- Barriere/Wanderhindernis für Fischotter

Biotopklassen

- Fließgewässer
- Laubgebüsche, Feldgehölze, Alleen, Baumreihen und Baumgruppen
- Verkehrsanlagen und Sonderflächen
- Standgewässer (einschließlich Uferbereiche, Röhrichte etc.)
- Kleingartenanlage
- Röhrichtgesellschaften
- anthropogene Rohbodenstandorte und Ruderalfluren
- Moore und Sümpfe
- Gras- und Staudenfluren
- Trockenrasen
- Zwergstrauchheiden und Nadelgebüsche
- Laubgebüsche, Feldgehölze, Alleen, Baumreihen und Baumgruppen
- Wälder
- Forsten
- Äcker
- Sonderbiotope
- Bebaute Gebiete
- Verkehrsanlagen und Sonderflächen
- Grenze FFH-Gebiet

Managementplanung Natura 2000 im Land Brandenburg



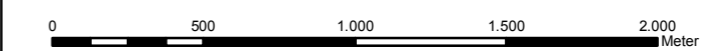
Landesamt für
Umwelt,
Gesundheit und
Verbraucherschutz

Gefördert durch den Europäischen Landwirtschaftsfonds für die Entwicklung des ländlichen Raums (ELER) und durch das Land Brandenburg

FFH-Gebiet Obere Nieplitz

Karte 4F.3:

Bestand/Bewertung der Arten nach Anhang II und IV FFH-RL - Säugetiere



Maßstab 1:25.000

Kartgrundlage: Geobasisinformation
Brandenburg, Verwendung mit Genehmigung Nr. GB-G I/99.
Topographische Karte 1:10.000 Normalausgabe
Koordinatensystem ETRS 89, Bezugseipsoid GRS80

Auftraggeber:
Landesamt für Umwelt, Gesundheit
und Verbraucherschutz
Seeburger Chaussee 2
14476 Potsdam

Bearbeitung: LUP GmbH
Stand: 02.12.2015
Kartographie: LUGV/O2

Auftragnehmer: Luftbild Umwelt Planung GmbH
Gr. Weinmeisterstr. 3a
14469 Potsdam