

**Managementplanung Natura 2000 im Land Brandenburg**



Landesamt für  
Umwelt,  
Gesundheit und  
Verbraucherschutz

Gefördert durch den Europäischen Landwirtschaftsfonds für die Entwicklung des ländlichen Raums (ELER) und durch das Land Brandenburg

**FFH-Gebiet Obere Nieplitz**  
**Karte 6 Übersicht: Maßnahmen**

0 500 1000 1500 2000 Meters

Maßstab 1:25 000

Kartengrundlage: Topographische Karte 1:10.000 Normalausgabe  
Koordinatensystem ETRS 89, Bezugseipsoid GRS80  
© GeoBasis-DE/LGB, 2012

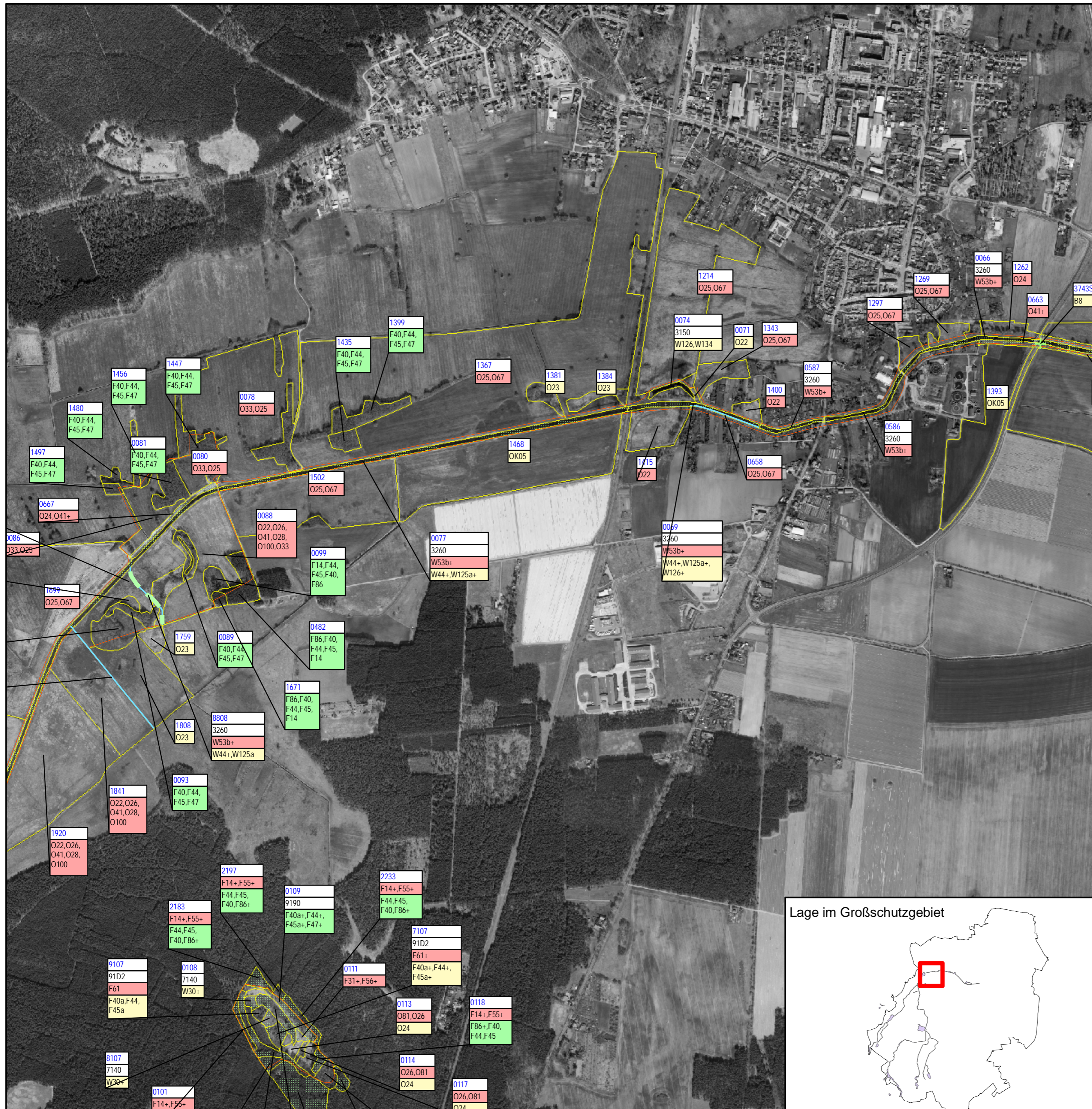
Auftraggeber:  
Landesamt für Umwelt, Gesundheit  
und Verbraucherschutz Brandenburg  
Seeburger Chaussee 2  
14476 Potsdam, OT Groß Glienicke

Bearbeitung: LUP GmbH  
Stand: 10.09.2015  
Kartographie: LUGV / ÖZ

Auftragnehmer: Luftbild Umwelt Planung GmbH  
Gr. Weinmeisterstr. 3a  
14469 Potsdam







Maßnahmen

0295	Nummer der Maßnahmenfläche
6510	Ziel-Lebensraumtyp
F14+, F24, W53+, F41	Maßnahmen + = erforderliche Maßnahme für die Umsetzung von Natura 2000

Dringlichkeit der Maßnahmenumsetzung

(White)	keine / keine Angabe
(Red)	kurzfristig
(Yellow)	mittelfristig
(Green)	langfristig

Die linke untere Ecke des Labels befindet sich auf dem Flächenschwerpunkt.

- Erforderliche Maßnahmen für die Umsetzung von Natura 2000
- Maßnahmen
- Maßnahmenfläche
- FFH-Gebietsgrenze



Managementplanung Natura 2000 im Land Brandenburg

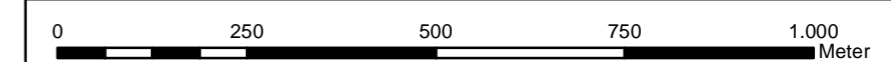


Landesamt für Umwelt, Gesundheit und Verbraucherschutz

Gefördert durch den Europäischen Landwirtschaftsfonds für die Entwicklung des ländlichen Raums (ELER) und durch das Land Brandenburg

FFH-Gebiet Obere Nieplitz (Ausschnitt)

Karte 6.3: Maßnahmen



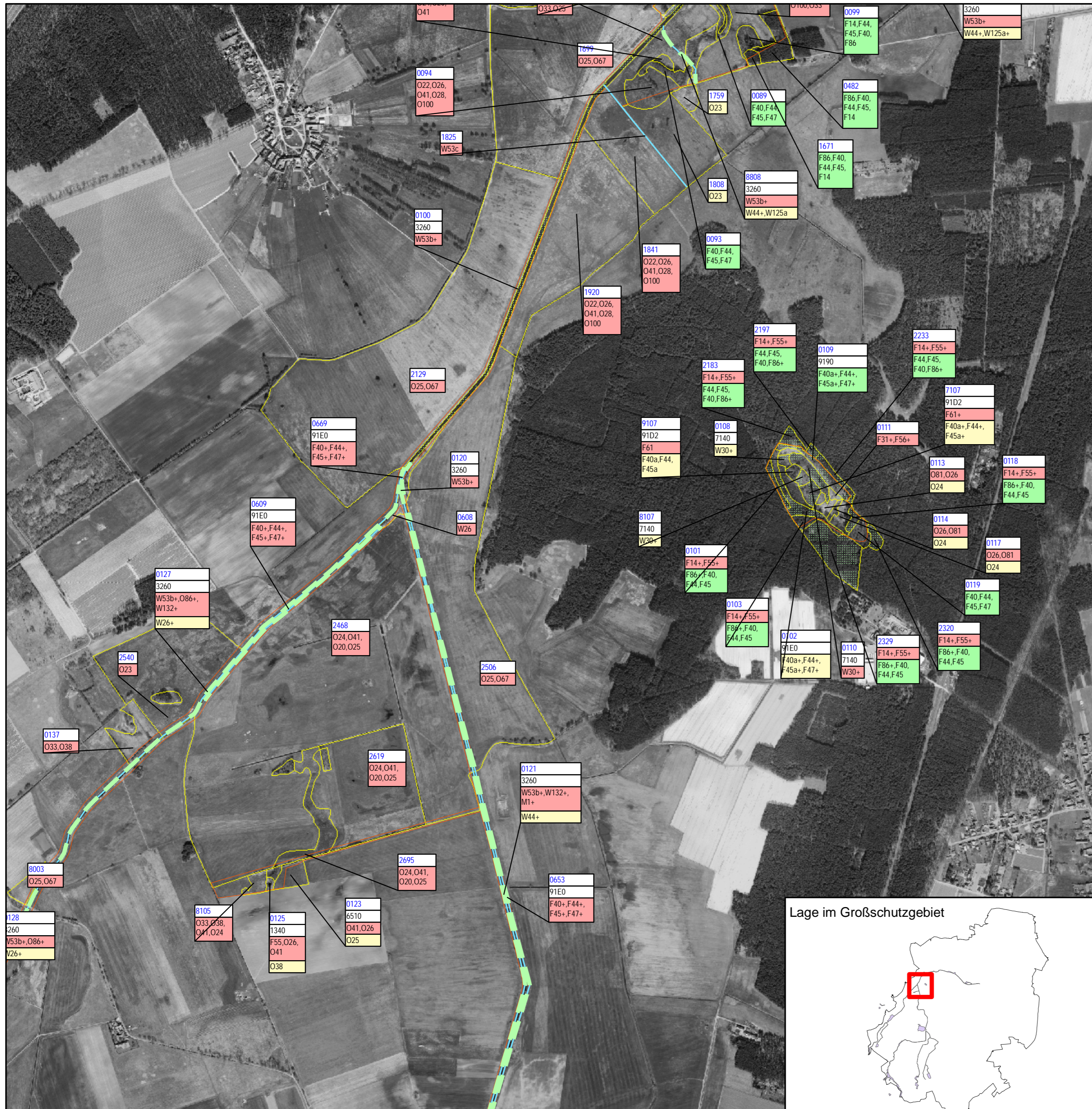
Maßstab 1:10.000

Kartengrundlage: Geobasisinformation Brandenburg. Verwendung mit Genehmigung Nr. GB-G I/99. Topographische Karte 1:10.000 Normalausgabe Koordinatensystem ETRS 89, Bezugsellipsoid GRS80

Auftraggeber: Landesamt für Umwelt, Gesundheit und Verbraucherschutz Seeburger Chaussee 2 14476 Potsdam

Bearbeitung: LUP GmbH  
Stand: 10.11.2015  
Kartographie: LUGV/O2

Auftragnehmer: Luftbild Umwelt Planung GmbH  
Gr. Weinmeisterstr. 3a  
14469 Potsdam



**Maßnahmen**

0295	Nummer der Maßnahmenfläche
6510	Ziel-Lebensraumtyp
F14+, F24, W53+, F41	Maßnahmen + = erforderliche Maßnahme für die Umsetzung von Natura 2000

Die linke untere Ecke des Labels befindet sich auf dem Flächenschwerpunkt.

Erforderliche Maßnahmen für die Umsetzung von Natura 2000

Maßnahmenfläche

FFH-Gebietsgrenze

**Dringlichkeit der Maßnahmenumsetzung**

	keine / keine Angabe
	kurzfristig
	mittelfristig
	langfristig

Managementplanung Natura 2000 im Land Brandenburg

Landesamt für Umwelt, Gesundheit und Verbraucherschutz

Gefördert durch den Europäischen Landwirtschaftsfonds für die Entwicklung des ländlichen Raums (ELER) und durch das Land Brandenburg

FFH-Gebiet Obere Nieplitz (Ausschnitt)

Karte 6.4: Maßnahmen

0 250 500 750 1.000 Meter

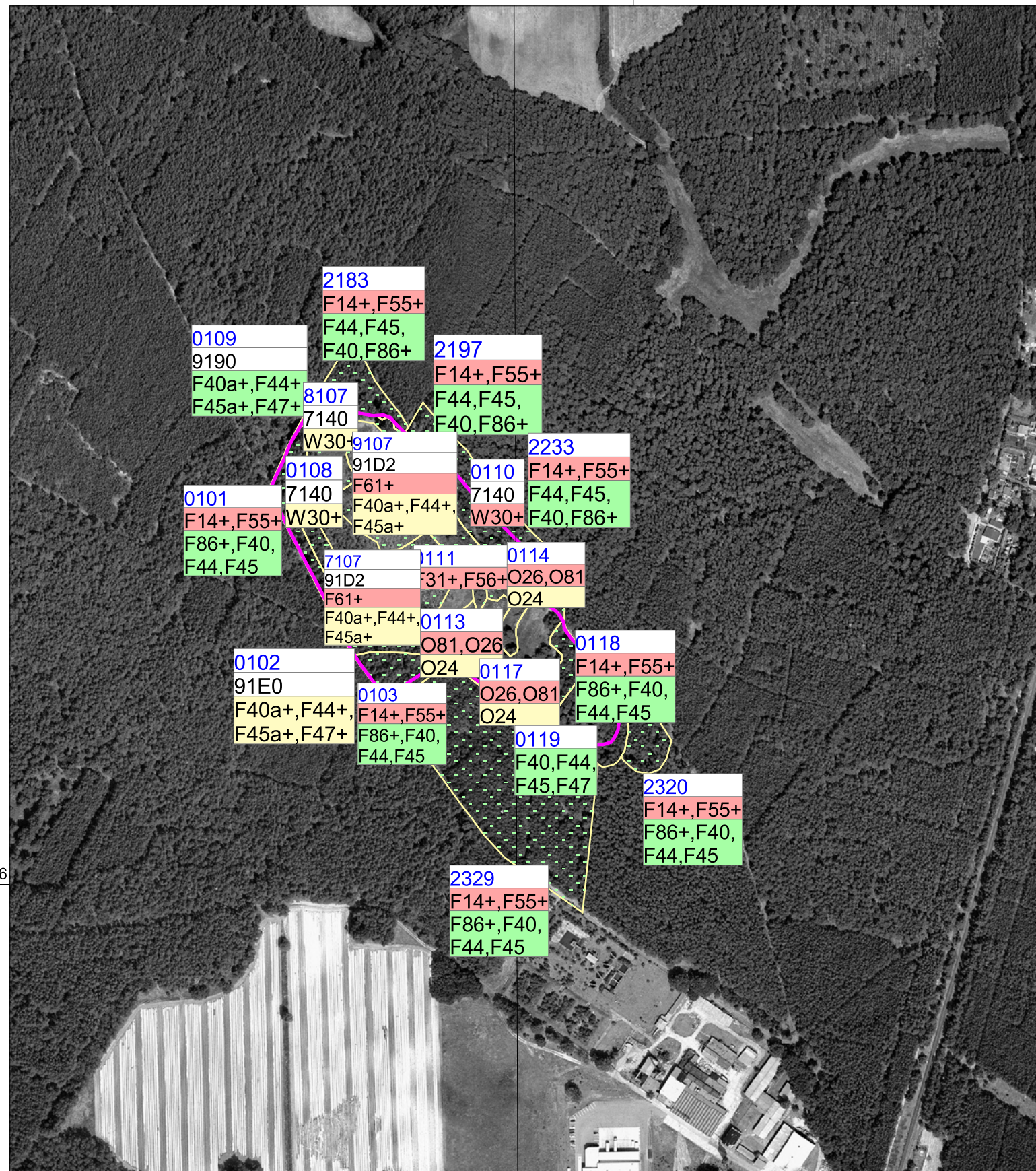
Maßstab 1:10.000

Kartengrundlage: Geobasisinformation Brandenburg. Verwendung mit Genehmigung Nr. GB-G I/99. Topographische Karte 1:10.000 Normalausgabe Koordinatensystem ETRS 89, Bezugsellipsoid GRS80

Bearbeitung: LUP GmbH  
Stand: 10.11.2015  
Kartographie: LUGV/02

Auftraggeber: Landesamt für Umwelt, Gesundheit und Verbraucherschutz  
Seeburger Chaussee 2  
14476 Potsdam

Auftragnehmer: Luftbild Umwelt Planung GmbH  
Gr. Weinmeisterstr. 3a  
14469 Potsdam



Maßnahmen

Weitere Themen

0295	Nummer der Maßnahmenfläche
6510	Ziel-Lebensraumtyp
F14+, F24, W53+, F41	Maßnahmen + = erforderliche Maßnahme für die Umsetzung von Natura 2000

Dringlichkeit der Maßnahmenumsetzung

keine / keine Angabe
kurzfristig
mittelfristig
langfristig

Die linke untere Ecke des Labels befindet sich auf dem Flächenschwerpunkt.

Erforderliche Maßnahmen für die Umsetzung von Natura 2000

Maßnahmenfläche

Grenze  
FFH Obere Nieplitz (ffh\_596)

Maßnahmen in Wäldern und Forsten

- F14 Übernahme vorhandener Naturverjüngung standortheimischer Baumarten
- F31 Entnahme gesellschaftsfremder Baumarten
- F40 Erhaltung von Altholzbeständen
- F40a Erhaltung eines Altholzanteils von mindestens 10%
- F44 Erhaltung von Horst- und Höhlenbäumen
- F45 Erhaltung von stehendem und liegendem Totholz
- F45a Erhaltung und Mehrung von stehendem und liegendem Totholz auf mindestens 10 % des Holzvorrates
- F47 Belassen von aufgestellten Wurzelstümpfen
- F55 Förderung seltener oder gefährdeter Arten oder Biotope durch Lichtstellung
- F56 Wiederherstellung wertvoller Offenlandbiotope durch Gehölzentnahme
- F61 Verzicht auf Düngung, Kalkung und Biozideinsatz
- F86 Langfristige Überführung zu standortheimischen u. naturraumtypischen Baum- und Straucharten

Maßnahmen in der Offenlandschaft

- O24 Mahd 1x jährlich
- O26 Mahd 2-3x jährlich
- O81 Mahd als ersteinrichtende Maßnahme

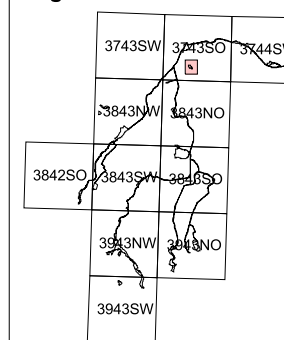
Entwicklungsmaßnahmen an Gewässern und Mooren

- W30 Partielles Entfernen der Gehölze

5786

5786

Lage im Gebiet



Managementplanung Natura 2000 im Land Brandenburg

Landesamt für Umwelt, Gesundheit und Verbraucherschutz  
Gefördert durch den Europäischen Landwirtschaftsfonds für die Entwicklung des ländlichen Raums (ELER) und durch das Land Brandenburg

FFH-Gebiet Obere Nieplitz  
Karte 6.4 Maßnahmen

0 100 200 300 400 Meters

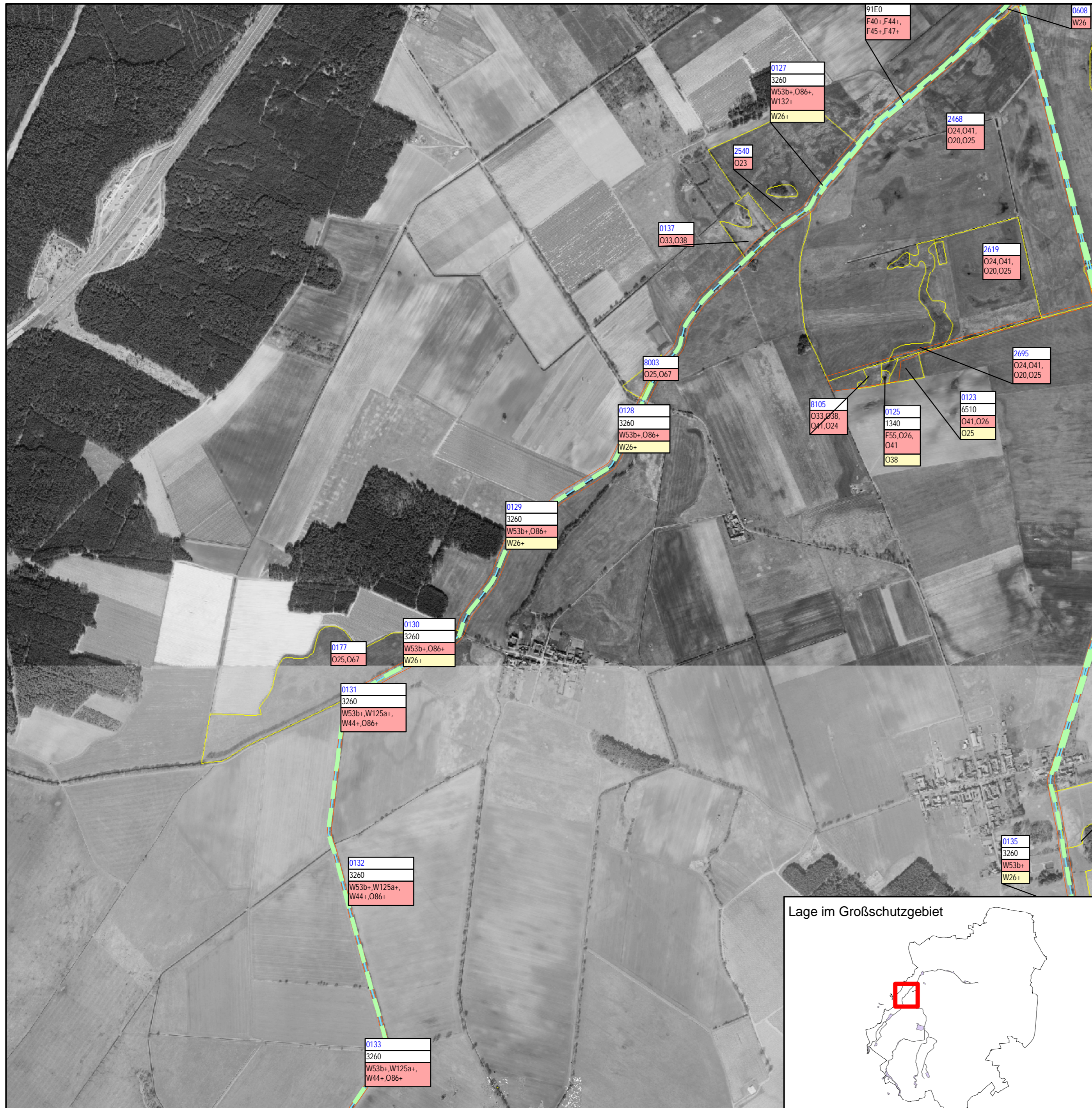
Maßstab 1:5 000

Kartengrundlage: Topographische Karte 1:10.000 Normalausgabe  
Koordinatensystem ETRS 89, Bezugsellipsoid GRS80  
© GeoBasis-DE/LGB, 2012

Auftraggeber:  
Landesamt für Umwelt, Gesundheit  
und Verbraucherschutz Brandenburg  
Seeburger Chaussee 2  
14476 Potsdam, OT Groß Glienicke

Bearbeitung: LUP GmbH  
Stand: 07.09.2015  
Kartographie: LUGV / ÖZ

Auftragnehmer: Luftbild Umwelt Planung GmbH  
Gr. Weinmeisterstr. 3a  
14469 Potsdam



Maßnahmen

0295	Nummer der Maßnahmenfläche
6510	Ziel-Lebensraumtyp
F14+, F24, W53+, F41	Maßnahmen + = erforderliche Maßnahme für die Umsetzung von Natura 2000

Dringlichkeit der Maßnahmenumsetzung

(White)	keine / keine Angabe
(Red)	kurzfristig
(Yellow)	mittelfristig
(Green)	langfristig

Die linke untere Ecke des Labels befindet sich auf dem Flächenschwerpunkt.

- Erforderliche Maßnahmen für die Umsetzung von Natura 2000
- Maßnahmenfläche
- FFH-Gebietsgrenze

Managementplanung Natura 2000 im Land Brandenburg

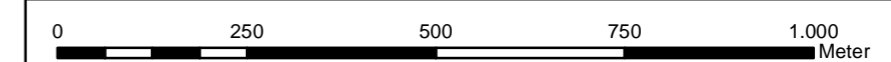


Landesamt für Umwelt, Gesundheit und Verbraucherschutz

Gefördert durch den Europäischen Landwirtschaftsfonds für die Entwicklung des ländlichen Raums (ELER) und durch das Land Brandenburg

FFH-Gebiet Obere Nieplitz (Ausschnitt)

Karte 6.5: Maßnahmen



Maßstab 1:10.000

Kartengrundlage: Geobasisinformation Brandenburg. Verwendung mit Genehmigung Nr. GB-G I/99. Topographische Karte 1:10.000 Normalausgabe Koordinatensystem ETRS 89, Bezugsellipsoid GRS80

Auftraggeber: Landesamt für Umwelt, Gesundheit und Verbraucherschutz Seeburger Chaussee 2 14476 Potsdam

Bearbeitung: LUP GmbH  
Stand: 10.11.2015  
Kartographie: LUGV/O2

Auftragnehmer: Luftbild Umwelt Planung GmbH  
Gr. Weinmeisterstr. 3a  
14469 Potsdam



**Maßnahmen**

0295	Nummer der Maßnahmenfläche
6510	Ziel-Lebensraumtyp
F14+, F24, W53+, F41	Maßnahmen + = erforderliche Maßnahme für die Umsetzung von Natura 2000

Die linke untere Ecke des Labels befindet sich auf dem Flächenschwerpunkt.

**Dringlichkeit der Maßnahmenumsetzung**

(White box)	keine / keine Angabe
(Red box)	kurzfristig
(Yellow box)	mittelfristig
(Green box)	langfristig

Erforderliche Maßnahmen für die Umsetzung von Natura 2000  
  
 Maßnahmenfläche  
  
 FFH-Gebietsgrenze

Managementplanung Natura 2000 im Land Brandenburg

Gefördert durch den Europäischen Landwirtschaftsfonds für die Entwicklung des ländlichen Raums (ELER) und durch das Land Brandenburg

Landesamt für Umwelt, Gesundheit und Verbraucherschutz

**FFH-Gebiet Obere Nieplitz (Ausschnitt)**

**Karte 6.6: Maßnahmen**

0 250 500 750 1.000 Meter

**Maßstab 1:10.000**

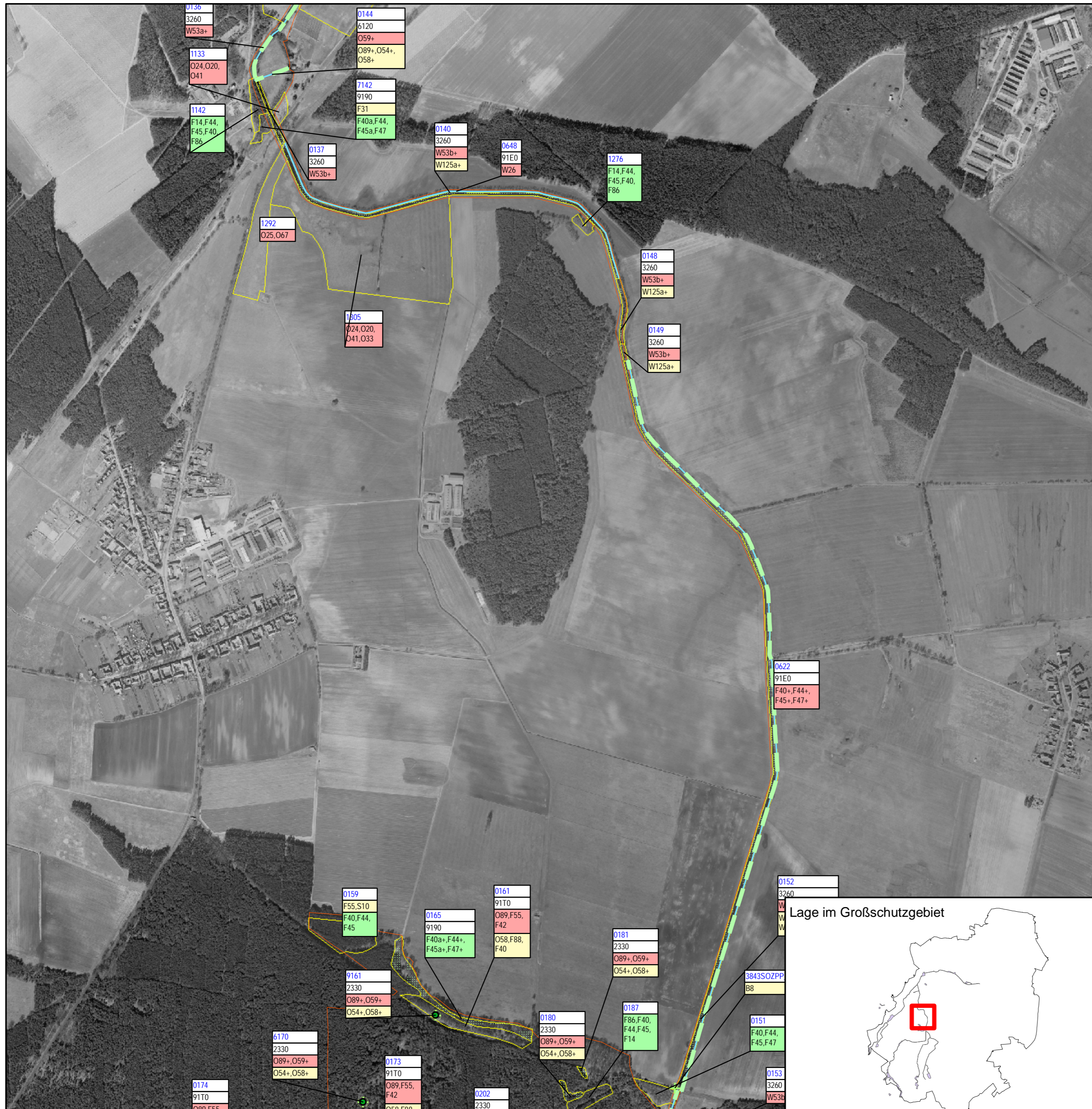
Kartengrundlage: Geobasisinformation Brandenburg, Verwendung mit Genehmigung Nr. GB-G I/99, Topographische Karte 1:10.000 Normalausgabe Koordinatensystem ETRS 89, Bezugsellipsoid GRS80

Auftraggeber: Landesamt für Umwelt, Gesundheit und Verbraucherschutz Seeburger Chaussee 2 14476 Potsdam

Bearbeitung: LUP GmbH  
Stand: 10.11.2015  
Kartographie: LUGV/O2

Auftragnehmer: Luftbild Umwelt Planung GmbH  
Gr. Weinmeisterstr. 3a  
14469 Potsdam





Maßnahmen

0295	Nummer der Maßnahmenfläche
6510	Ziel-Lebensraumtyp
F14+, F24, W53+, F41	Maßnahmen + = erforderliche Maßnahme für die Umsetzung von Natura 2000

Dringlichkeit der Maßnahmenumsetzung

(White)	keine / keine Angabe
(Red)	kurzfristig
(Yellow)	mittelfristig
(Green)	langfristig

Die linke untere Ecke des Labels befindet sich auf dem Flächenschwerpunkt.

- Erforderliche Maßnahmen für die Umsetzung von Natura 2000
- Maßnahmenfläche
- FFH-Gebietsgrenze

Managementplanung Natura 2000 im Land Brandenburg

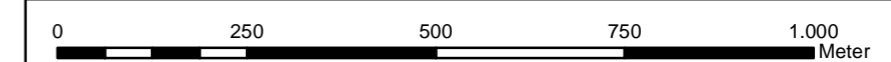


Landesamt für Umwelt, Gesundheit und Verbraucherschutz

Gefördert durch den Europäischen Landwirtschaftsfonds für die Entwicklung des ländlichen Raums (ELER) und durch das Land Brandenburg

FFH-Gebiet Obere Nieplitz (Ausschnitt)

Karte 6.7: Maßnahmen



Maßstab 1:10.000

Kartengrundlage: Geobasisinformation Brandenburg. Verwendung mit Genehmigung Nr. GB-G I/99. Topographische Karte 1:10.000 Normalausgabe Koordinatensystem ETRS 89, Bezugsellipsoid GRS80

Auftraggeber: Landesamt für Umwelt, Gesundheit und Verbraucherschutz Seeburger Chaussee 2 14476 Potsdam

Bearbeitung: LUP GmbH  
Stand: 10.11.2015  
Kartographie: LUGV/O2

Auftragnehmer: Luftbild Umwelt Planung GmbH  
Gr. Weinmeisterstr. 3a  
14469 Potsdam



Maßnahmen

0295	Nummer der Maßnahmenfläche
6510	Ziel-Lebensraumtyp
F14+, F24, W53+, F41	Maßnahmen + = erforderliche Maßnahme für die Umsetzung von Natura 2000

Dringlichkeit der Maßnahmenumsetzung

(White)	keine / keine Angabe
(Red)	kurzfristig
(Yellow)	mittelfristig
(Green)	langfristig

Die linke untere Ecke des Labels befindet sich auf dem Flächenschwerpunkt.

- Erforderliche Maßnahmen für die Umsetzung von Natura 2000
- Maßnahmenfläche
- FFH-Gebietsgrenze

Managementplanung Natura 2000 im Land Brandenburg

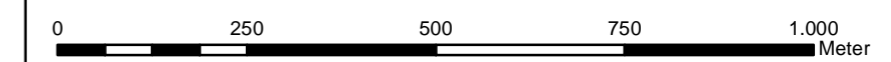


Landesamt für Umwelt, Gesundheit und Verbraucherschutz

Geördert durch den Europäischen Landwirtschaftsfonds für die Entwicklung des ländlichen Raums (ELER) und durch das Land Brandenburg

FFH-Gebiet Obere Nieplitz (Ausschnitt)

Karte 6.8: Maßnahmen



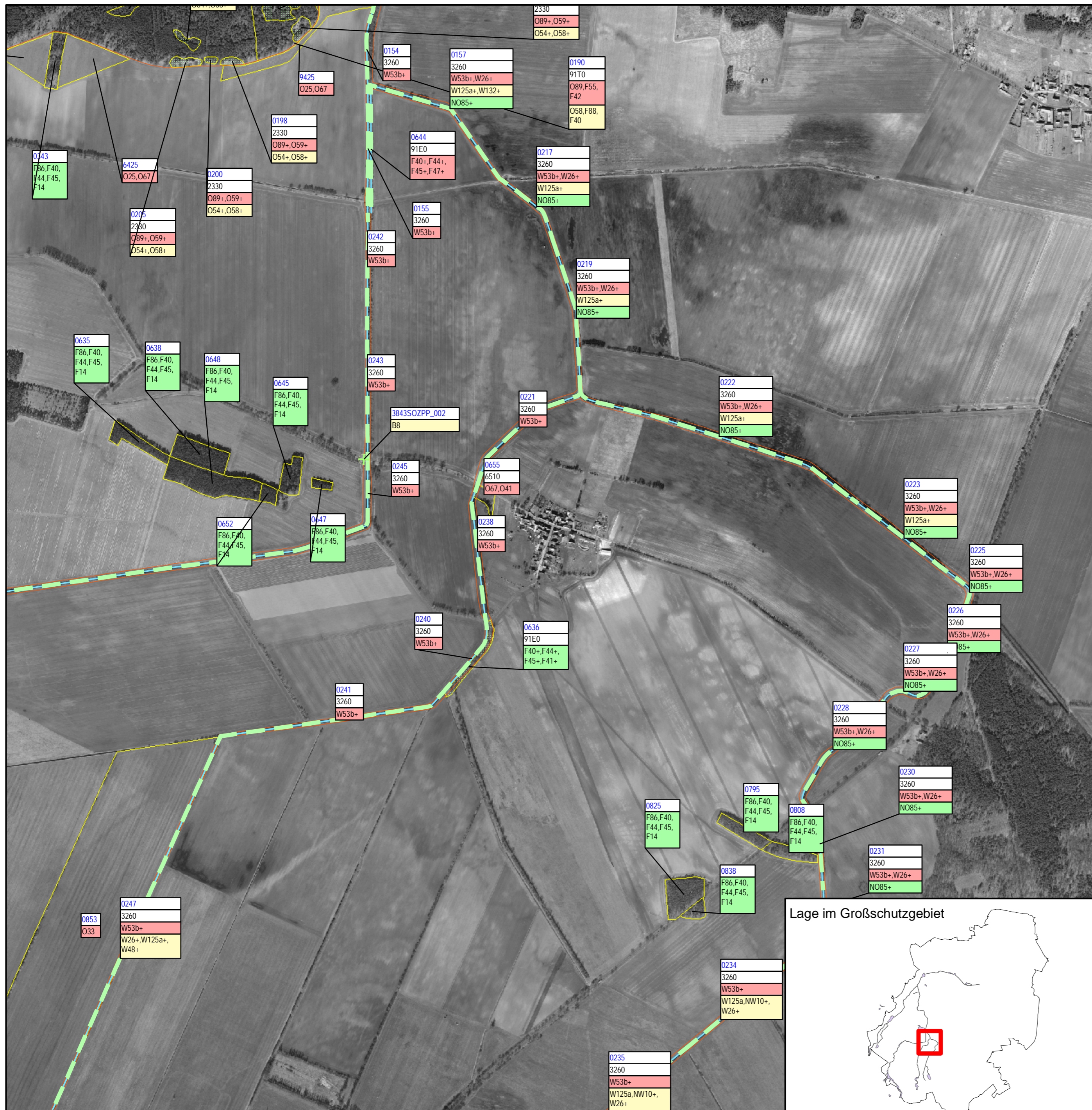
Maßstab 1:10.000

Kartengrundlage: Geobasisinformation Brandenburg. Verwendung mit Genehmigung Nr. GB-G I/99. Topographische Karte 1:10.000 Normalausgabe Koordinatensystem ETRS 89, Bezugsellipsoid GRS80

Auftraggeber: Landesamt für Umwelt, Gesundheit und Verbraucherschutz Seeburger Chaussee 2 14476 Potsdam

Bearbeitung: LUP GmbH  
Stand: 10.11.2015  
Kartographie: LUGV/O2

Auftragnehmer: Luftbild Umwelt Planung GmbH  
Gr. Weinmeisterstr. 3a  
14469 Potsdam



Maßnahmen

0295	Nummer der Maßnahmenfläche
6510	Ziel-Lebensraumtyp
F14+, F24, W53+, F41	Maßnahmen + = erforderliche Maßnahme für die Umsetzung von Natura 2000

Dringlichkeit der Maßnahmenumsetzung

(White)	keine / keine Angabe
(Red)	kurzfristig
(Yellow)	mittelfristig
(Green)	langfristig

Die linke untere Ecke des Labels befindet sich auf dem Flächenschwerpunkt.

- Erforderliche Maßnahmen für die Umsetzung von Natura 2000
- Maßnahmenfläche
- FFH-Gebietsgrenze

Managementplanung Natura 2000 im Land Brandenburg



Landesamt für Umwelt, Gesundheit und Verbraucherschutz

Gefördert durch den Europäischen Landwirtschaftsfonds für die Entwicklung des ländlichen Raums (ELER) und durch das Land Brandenburg

FFH-Gebiet Obere Nieplitz (Ausschnitt)

Karte 6.9: Maßnahmen



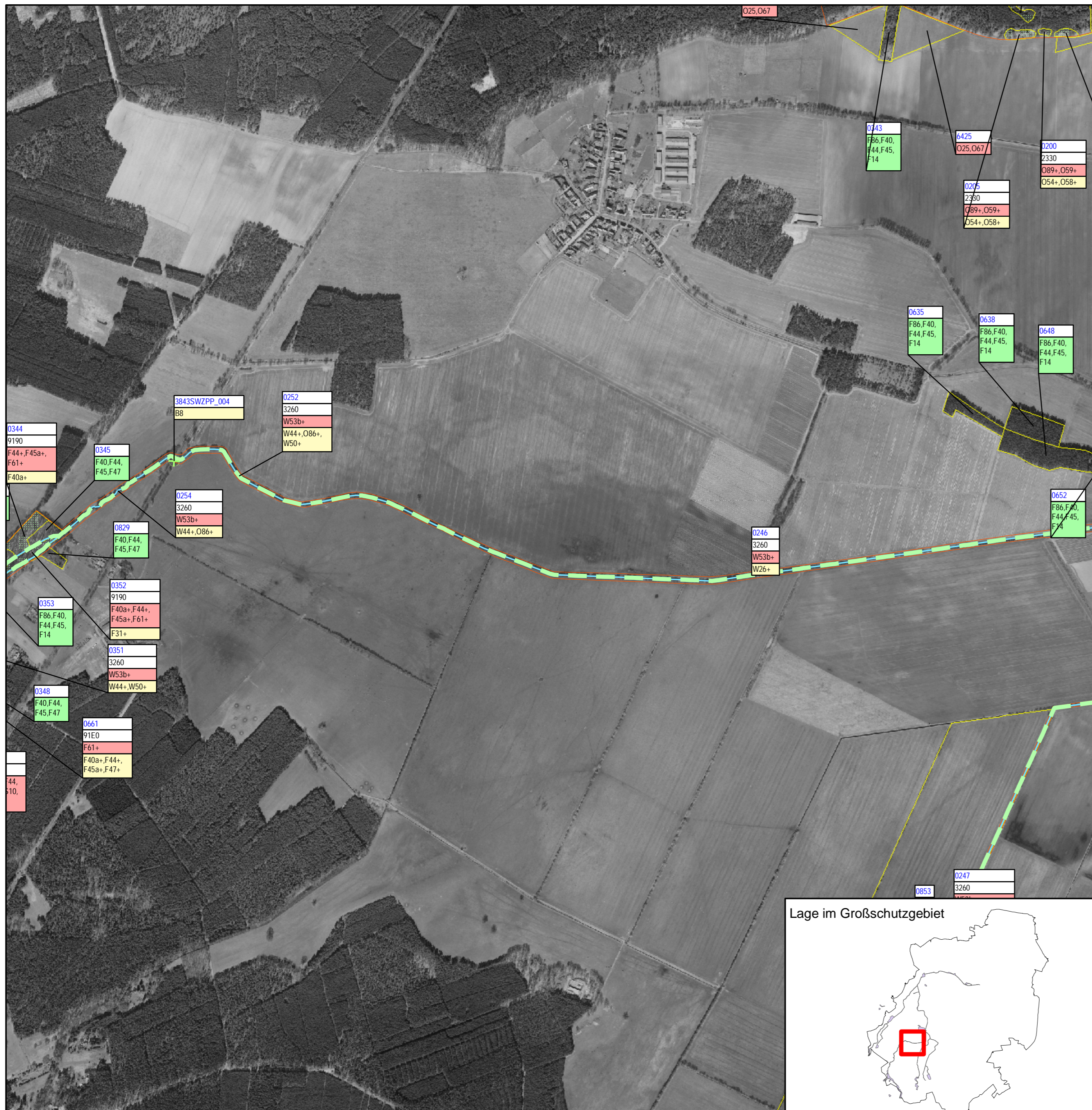
Maßstab 1:10.000

Kartengrundlage: Geobasisinformation Brandenburg. Verwendung mit Genehmigung Nr. GB-G I/99. Topographische Karte 1:10.000 Normalausgabe Koordinatensystem ETRS 89, Bezugsellipsoid GRS80

Auftraggeber: Landesamt für Umwelt, Gesundheit und Verbraucherschutz Seeburger Chaussee 2 14476 Potsdam

Bearbeitung: LUP GmbH  
Stand: 10.11.2015  
Kartographie: LUGV/O2

Auftragnehmer: Luftbild Umwelt Planung GmbH  
Gr. Weinmeisterstr. 3a  
14469 Potsdam



**Maßnahmen**

0295	Nummer der Maßnahmenfläche
6510	Ziel-Lebensraumtyp
F14+, F24, W53+, F41	Maßnahmen + = erforderliche Maßnahme für die Umsetzung von Natura 2000

Die linke untere Ecke des Labels befindet sich auf dem Flächenschwerpunkt.

**Dringlichkeit der Maßnahmenumsetzung**

(White)	keine / keine Angabe
(Red)	kurzfristig
(Yellow)	mittelfristig
(Green)	langfristig

**Legende:**

- (Green grid) Erforderliche Maßnahmen für die Umsetzung von Natura 2000
- (Green circle with cross) +
- (Yellow box) Maßnahmenfläche
- (Blue dot) •
- (Red box) FFH-Gebietsgrenze

Managementplanung Natura 2000 im Land Brandenburg

Landesamt für Umwelt, Gesundheit und Verbraucherschutz

Gefördert durch den Europäischen Landwirtschaftsfonds für die Entwicklung des ländlichen Raums (ELER) und durch das Land Brandenburg

FFH-Gebiet Obere Nieplitz (Ausschnitt)

Karte 6.10: Maßnahmen

0 250 500 750 1.000 Meter

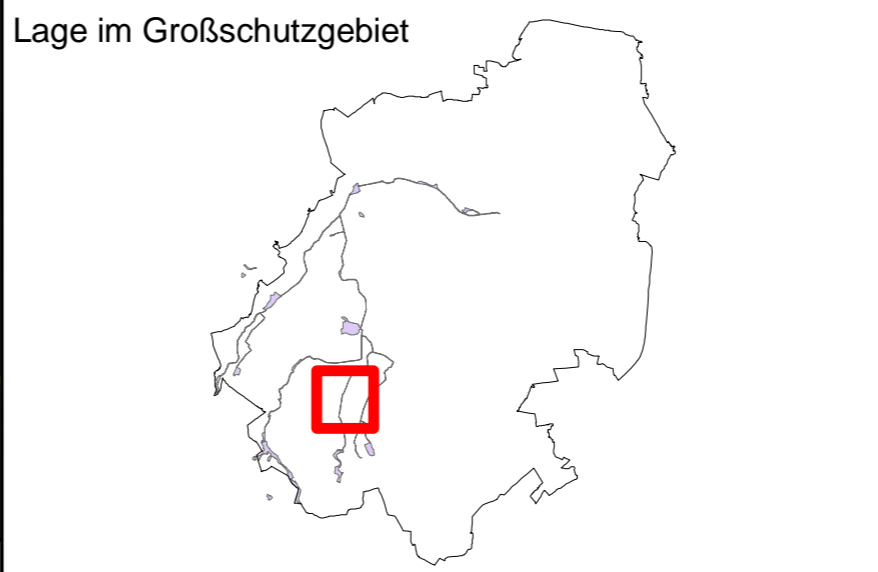
Maßstab 1:10.000

Kartengrundlage: Geobasisinformation Brandenburg, Verwendung mit Genehmigung Nr. GB-G I/99. Topographische Karte 1:10.000 Normalausgabe Koordinatensystem ETRS 89, Bezugsellipsoid GRS80

Auftraggeber: Landesamt für Umwelt, Gesundheit und Verbraucherschutz Seeburger Chaussee 2 14476 Potsdam

Bearbeitung: LUP GmbH  
Stand: 10.11.2015  
Kartographie: LUGV/O2

Auftragnehmer: Luftbild Umwelt Planung GmbH  
Gr. Weinmeisterstr. 3a  
14469 Potsdam



**Maßnahmen**

0295	Nummer der Maßnahmenfläche
6510	Ziel-Lebensraumtyp
F14+, F24, W53+, F41	Maßnahmen + = erforderliche Maßnahme für die Umsetzung von Natura 2000

Die linke untere Ecke des Labels befindet sich auf dem Flächenschwerpunkt.

**Dringlichkeit der Maßnahmenumsetzung**

(White box)	keine / keine Angabe
(Red box)	kurzfristig
(Yellow box)	mittelfristig
(Green box)	langfristig

Erforderliche Maßnahmen für die Umsetzung von Natura 2000  
 Maßnahmenfläche  
 FFH-Gebietsgrenze

Managementplanung Natura 2000 im Land Brandenburg

Gefördert durch den Europäischen Landwirtschaftsfonds für die Entwicklung des ländlichen Raums (ELER) und durch das Land Brandenburg

Landesamt für Umwelt, Gesundheit und Verbraucherschutz

**FFH-Gebiet Obere Nieplitz (Ausschnitt)**

**Karte 6.11: Maßnahmen**

0 250 500 750 1.000 Meter

**Maßstab 1:10.000**

Kartengrundlage: Geobasisinformation Brandenburg. Verwendung mit Genehmigung Nr. GB-G I/99. Topographische Karte 1:10.000 Normalausgabe Koordinatensystem ETRS 89, Bezugsellipsoid GRS80

Auftraggeber: Landesamt für Umwelt, Gesundheit und Verbraucherschutz Seeburger Chaussee 2 14476 Potsdam

Bearbeitung: LUP GmbH  
Stand: 10.11.2015  
Kartographie: LUGV/O2

Auftragnehmer: Luftbild Umwelt Planung GmbH  
Gr. Weinmeisterstr. 3a  
14469 Potsdam



Maßnahmen

0295	Nummer der Maßnahmenfläche
6510	Ziel-Lebensraumtyp
F14+, F24, W53+, F41	Maßnahmen + = erforderliche Maßnahme für die Umsetzung von Natura 2000

Dringlichkeit der Maßnahmenumsetzung

(White)	keine / keine Angabe
(Red)	kurzfristig
(Yellow)	mittelfristig
(Green)	langfristig

Die linke untere Ecke des Labels befindet sich auf dem Flächenschwerpunkt.

- Erforderliche Maßnahmen für die Umsetzung von Natura 2000
- Maßnahmenfläche
- FFH-Gebietsgrenze

Managementplanung Natura 2000 im Land Brandenburg



Landesamt für Umwelt, Gesundheit und Verbraucherschutz

Gefördert durch den Europäischen Landwirtschaftsfonds für die Entwicklung des ländlichen Raums (ELER) und durch das Land Brandenburg

FFH-Gebiet Obere Nieplitz (Ausschnitt)

Karte 6.12: Maßnahmen



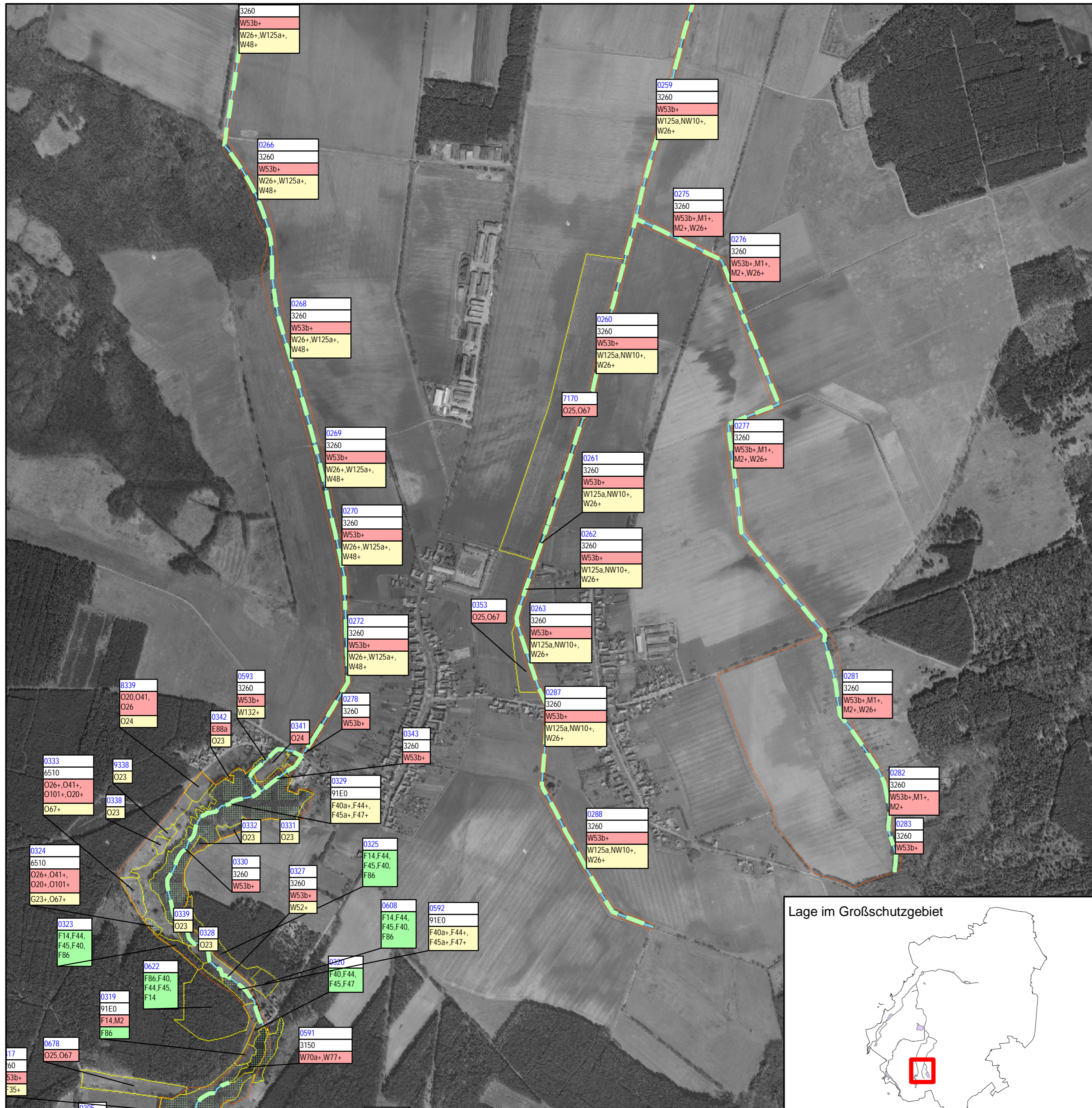
Maßstab 1:10.000

Kartengrundlage: Geobasisinformation Brandenburg. Verwendung mit Genehmigung Nr. GB-G I/99. Topographische Karte 1:10.000 Normalausgabe Koordinatensystem ETRS 89, Bezugsellipsoid GRS80

Auftraggeber: Landesamt für Umwelt, Gesundheit und Verbraucherschutz Seeburger Chaussee 2 14476 Potsdam

Bearbeitung: LUP GmbH  
Stand: 10.11.2015  
Kartographie: LUGV/O2

Auftragnehmer: Luftbild Umwelt Planung GmbH  
Gr. Weinmeisterstr. 3a  
14469 Potsdam



**Maßnahmen**

0295	Nummer der Maßnahmenfläche
6510	Ziel-Lebensraumtyp
F14+, F24, W53+, F41	Maßnahmen + = erforderliche Maßnahme für die Umsetzung von Natura 2000

Die linke untere Ecke des Labels befindet sich auf dem Flächenschwerpunkt.

**Dringlichkeit der Maßnahmenumsetzung**

(white)	keine / keine Angabe
(red)	kurzfristig
(yellow)	mittelfristig
(green)	langfristig

Erforderliche Maßnahmen für die Umsetzung von Natura 2000  
 Maßnahmenfläche  
 FFH-Gebietsgrenze

Managementplanung Natura 2000 im Land Brandenburg

Landesamt für Umwelt, Gesundheit und Verbraucherschutz

Gefördert durch den Europäischen Landwirtschaftsfonds für die Entwicklung des ländlichen Raums (ELER) und durch das Land Brandenburg

FFH-Gebiet Obere Nieplitz (Ausschnitt)

Karte 6.14: Maßnahmen

0 250 500 750 1.000 Meter

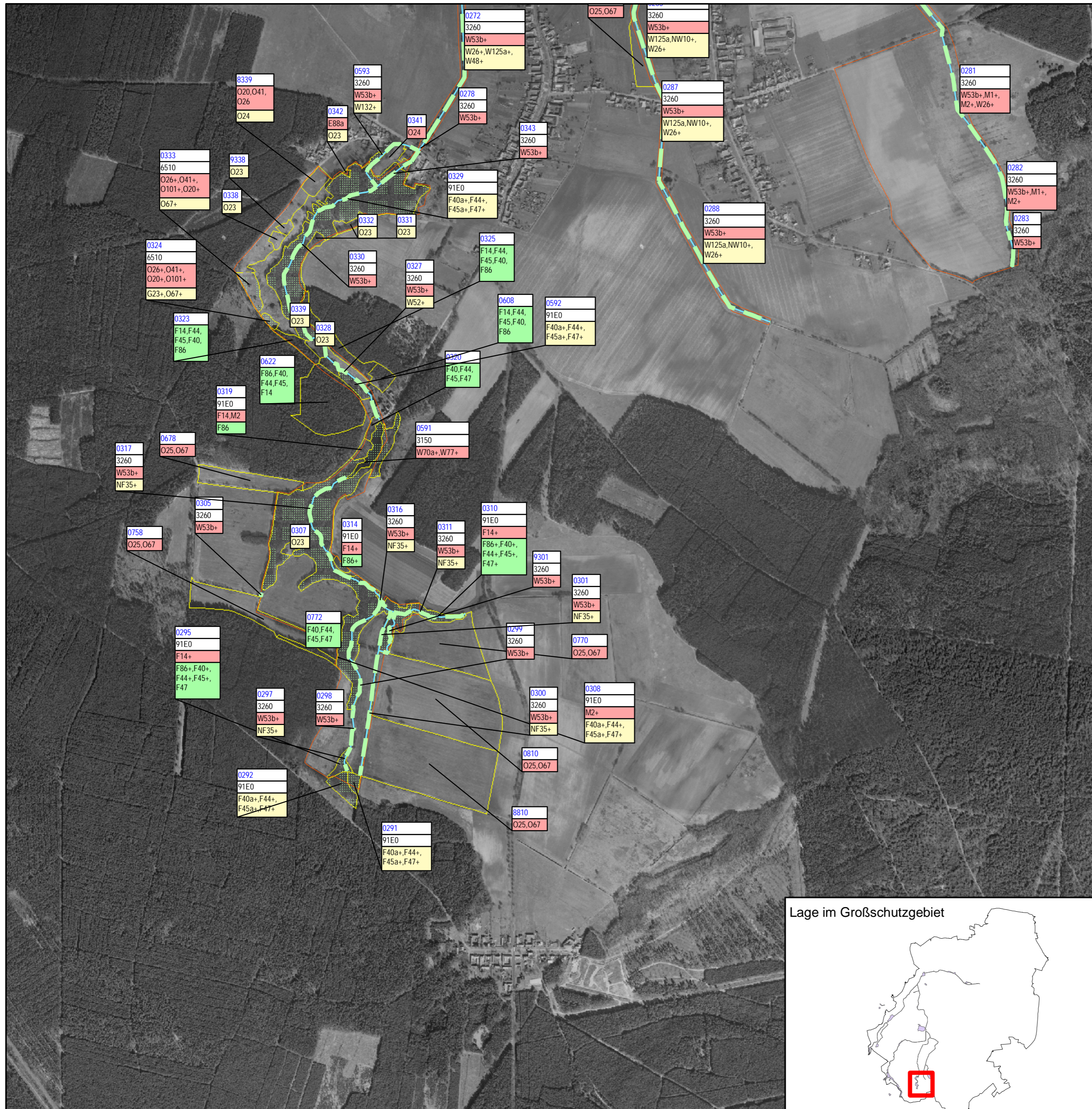
Maßstab 1:10.000

Kartengrundlage: Geobasisinformation Brandenburg. Verwendung mit Genehmigung Nr. GB-G I/99. Topographische Karte 1:10.000 Normalausgabe Koordinatensystem ETRS 89, Bezugsellipsoid GRS80

Auftraggeber: Landesamt für Umwelt, Gesundheit und Verbraucherschutz Seeburger Chaussee 2 14476 Potsdam

Auftragnehmer: Luftbild Umwelt Planung GmbH Gr. Weinmeisterstr. 3a 14469 Potsdam

Bearbeitung: LUP GmbH  
Stand: 10.11.2015  
Kartographie: LUGV/O2



Maßnahmen

0295	Nummer der Maßnahmenfläche
6510	Ziel-Lebensraumtyp
F14+, F24, W53+, F41	Maßnahmen + = erforderliche Maßnahme für die Umsetzung von Natura 2000

Dringlichkeit der Maßnahmenumsetzung

(White)	keine / keine Angabe
(Red)	kurzfristig
(Yellow)	mittelfristig
(Green)	langfristig

Die linke untere Ecke des Labels befindet sich auf dem Flächenschwerpunkt.

- Erforderliche Maßnahmen für die Umsetzung von Natura 2000
- Maßnahmenfläche
- FFH-Gebietsgrenze



Managementplanung Natura 2000 im Land Brandenburg

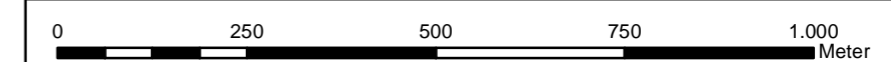


Landesamt für Umwelt, Gesundheit und Verbraucherschutz

Gefördert durch den Europäischen Landwirtschaftsfonds für die Entwicklung des ländlichen Raums (ELER) und durch das Land Brandenburg

FFH-Gebiet Obere Nieplitz (Ausschnitt)

Karte 6.15: Maßnahmen



Maßstab 1:10.000

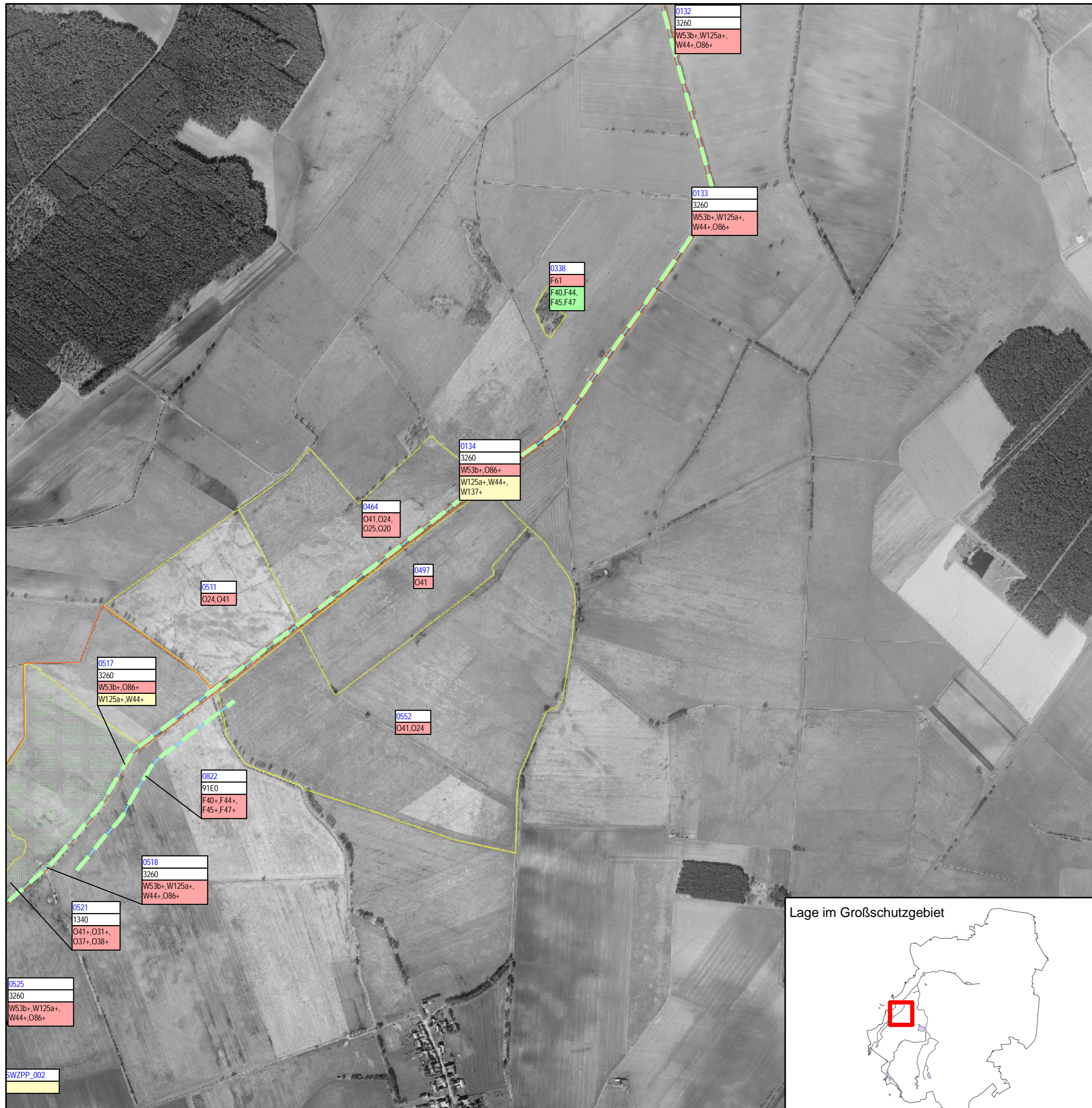
Kartengrundlage: Geobasisinformation Brandenburg. Verwendung mit Genehmigung Nr. GB-G I/99. Topographische Karte 1:10.000 Normalausgabe Koordinatensystem ETRS 89, Bezugsellipsoid GRS80

Auftraggeber: Landesamt für Umwelt, Gesundheit und Verbraucherschutz Seeburger Chaussee 2 14476 Potsdam

Bearbeitung: LUP GmbH  
Stand: 10.11.2015  
Kartographie: LUGV/O2

Auftragnehmer: Luftbild Umwelt Planung GmbH  
Gr. Weinmeisterstr. 3a  
14469 Potsdam





Maßnahmen

0295	Nummer der Maßnahmenfläche
6510	Ziel-Lebensraumtyp
F14+, F24, W53+, F41	Maßnahmen + = erforderliche Maßnahme für die Umsetzung von Natura 2000

Dringlichkeit der Maßnahmenumsetzung

(White)	keine / keine Angabe
(Red)	kurzfristig
(Yellow)	mittelfristig
(Green)	langfristig

Die linke untere Ecke des Labels befindet sich auf dem Flächenschwerpunkt.

- Erforderliche Maßnahmen für die Umsetzung von Natura 2000
- Maßnahmenfläche
- FFH-Gebietsgrenze

Managementplanung Natura 2000 im Land Brandenburg

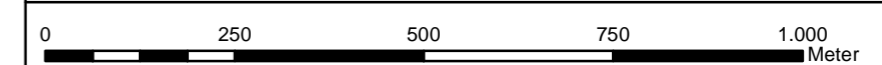


Landesamt für Umwelt, Gesundheit und Verbraucherschutz

Gefördert durch den Europäischen Landwirtschaftsfonds für die Entwicklung des ländlichen Raums (ELER) und durch das Land Brandenburg

FFH-Gebiet Obere Nieplitz (Ausschnitt)

Karte 6.16: Maßnahmen



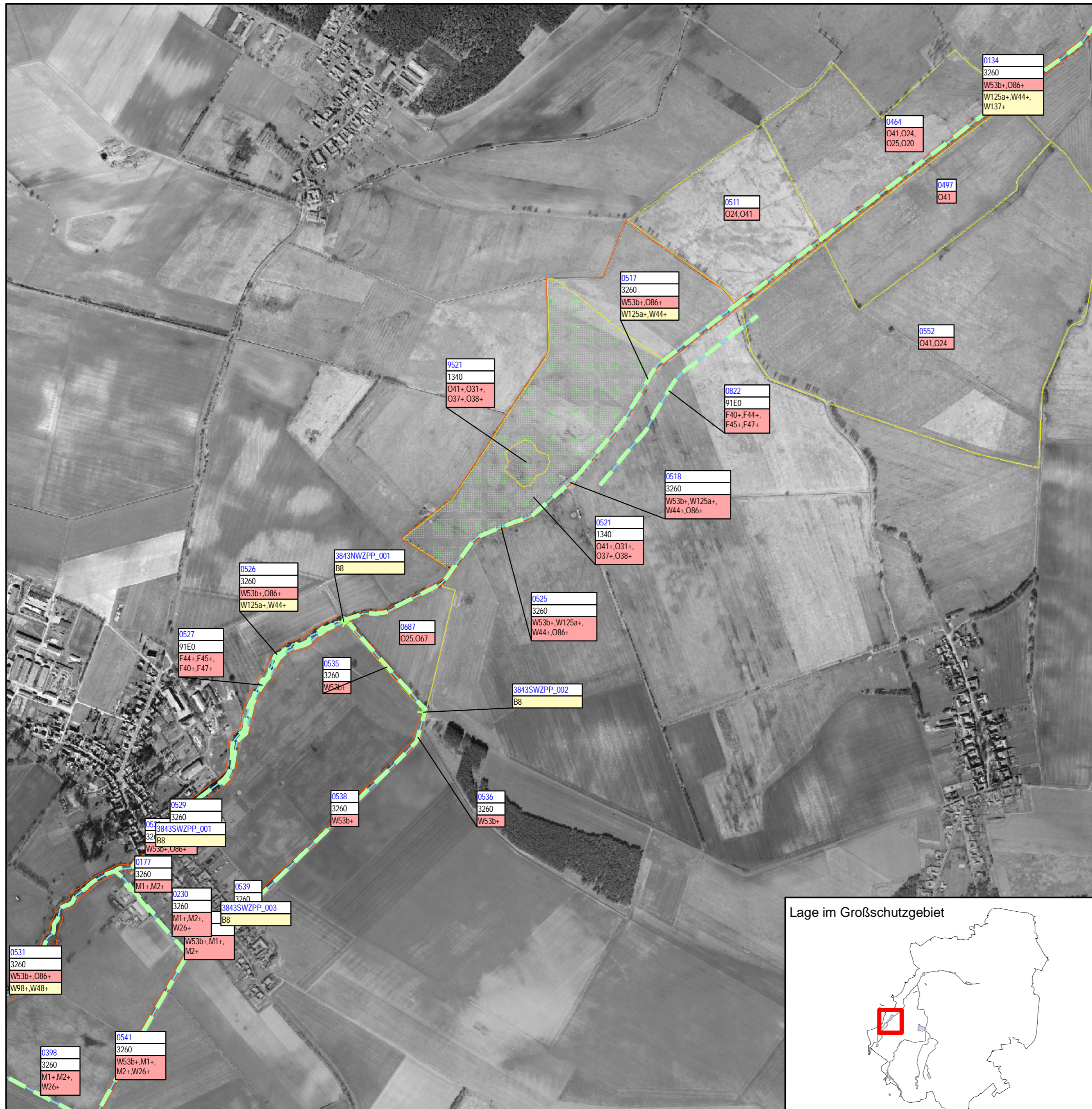
Maßstab 1:9.979

Kartengrundlage: Geobasisinformation Brandenburg. Verwendung mit Genehmigung Nr. GB-G I/99. Topographische Karte 1:10.000 Normalausgabe Koordinatensystem ETRS 89, Bezugsellipsoid GRS80

Auftraggeber: Landesamt für Umwelt, Gesundheit und Verbraucherschutz Seeburger Chaussee 2 14476 Potsdam

Bearbeitung: LUP GmbH  
Stand: 10.11.2015  
Kartographie: LUGV/O2

Auftragnehmer: Luftbild Umwelt Planung GmbH  
Gr. Weinmeisterstr. 3a  
14469 Potsdam



**Maßnahmen**

0295	Nummer der Maßnahmenfläche
6510	Ziel-Lebensraumtyp
F14+, F24, W53+, F41	Maßnahmen + = erforderliche Maßnahme für die Umsetzung von Natura 2000

Die linke untere Ecke des Labels befindet sich auf dem Flächenschwerpunkt.

**Dringlichkeit der Maßnahmenumsetzung**

(White)	keine / keine Angabe
(Red)	kurzfristig
(Yellow)	mittelfristig
(Green)	langfristig

**Legende:**

- (Green dotted) Erforderliche Maßnahmen für die Umsetzung von Natura 2000
- (Yellow outline) Maßnahmenfläche
- (Red outline) FFH-Gebietsgrenze

Managementplanung Natura 2000 im Land Brandenburg

Landesamt für Umwelt, Gesundheit und Verbraucherschutz

Gefördert durch den Europäischen Landwirtschaftsfonds für die Entwicklung des ländlichen Raums (ELER) und durch das Land Brandenburg

FFH-Gebiet Obere Nieplitz (Ausschnitt)

Karte 6.17: Maßnahmen

0 250 500 750 1.000 Meter

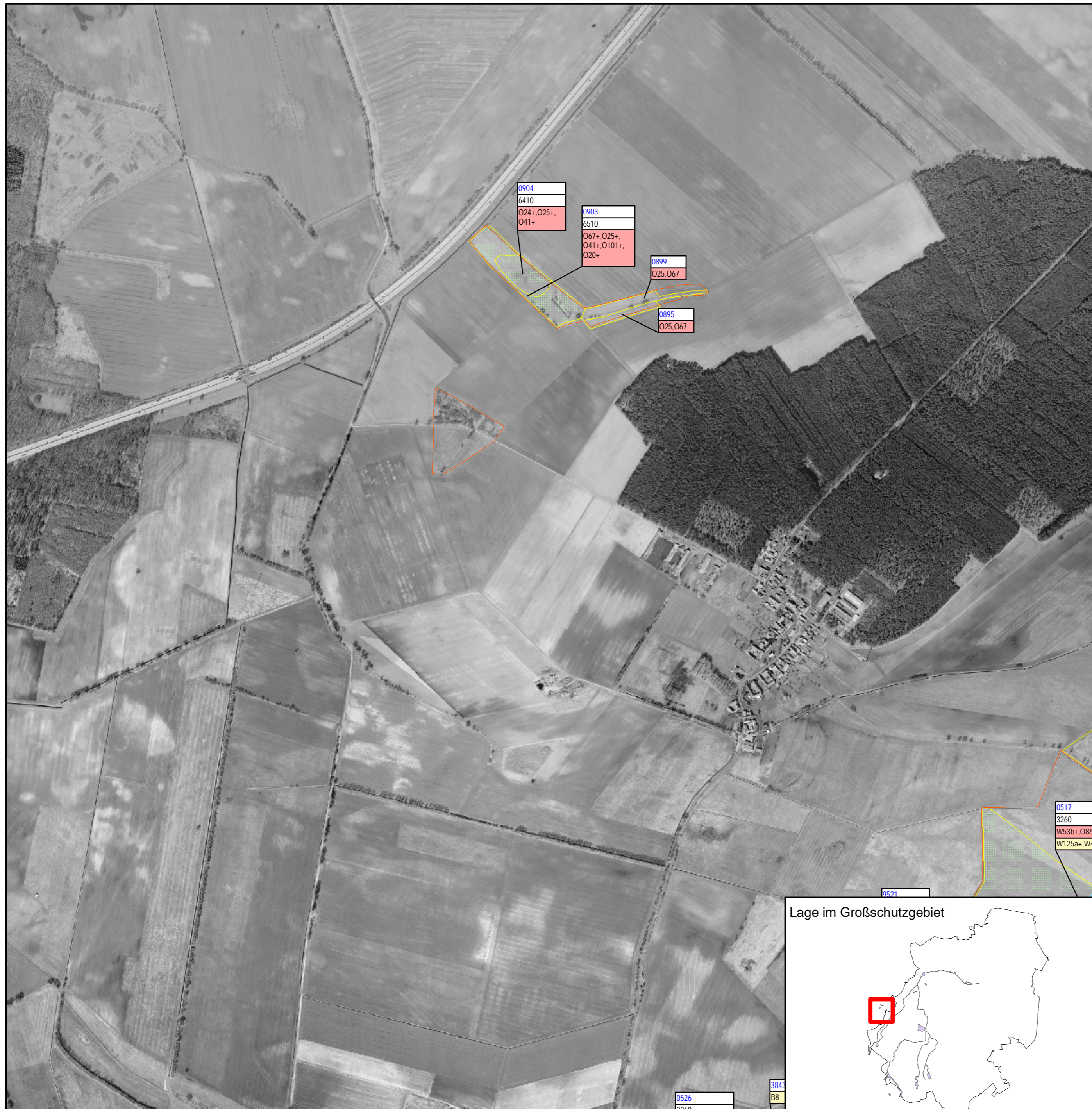
Maßstab 1:9.979

Kartengrundlage: Geobasisinformation Brandenburg. Verwendung mit Genehmigung Nr. GB-G I/99. Topographische Karte 1:10.000 Normalausgabe Koordinatensystem ETRS 89, Bezugsellipsoid GRS80

Bearbeitung: LUP GmbH  
Stand: 10.11.2015  
Kartographie: LUGV/O2

Auftraggeber: Landesamt für Umwelt, Gesundheit und Verbraucherschutz  
Seeburger Chaussee 2  
14476 Potsdam

Auftragnehmer: Luftbild Umwelt Planung GmbH  
Gr. Weinmeisterstr. 3a  
14469 Potsdam



**Maßnahmen**

0295	Nummer der Maßnahmenfläche
6510	Ziel-Lebensraumtyp
F14+, F24, W53+, F41	Maßnahmen + = erforderliche Maßnahme für die Umsetzung von Natura 2000

Die linke untere Ecke des Labels befindet sich auf dem Flächenschwerpunkt.

**Dringlichkeit der Maßnahmenumsetzung**

(White)	keine / keine Angabe
(Red)	kurzfristig
(Yellow)	mittelfristig
(Green)	langfristig

Erforderliche Maßnahmen für die Umsetzung von Natura 2000  
 Maßnahmenfläche  
 FFH-Gebietsgrenze

Managementplanung Natura 2000 im Land Brandenburg

Gefördert durch den Europäischen Landwirtschaftsfonds für die Entwicklung des ländlichen Raums (ELER) und durch das Land Brandenburg

**FFH-Gebiet Obere Nieplitz (Ausschnitt)**

**Karte 6.18: Maßnahmen**

0 250 500 750 1.000 Meter

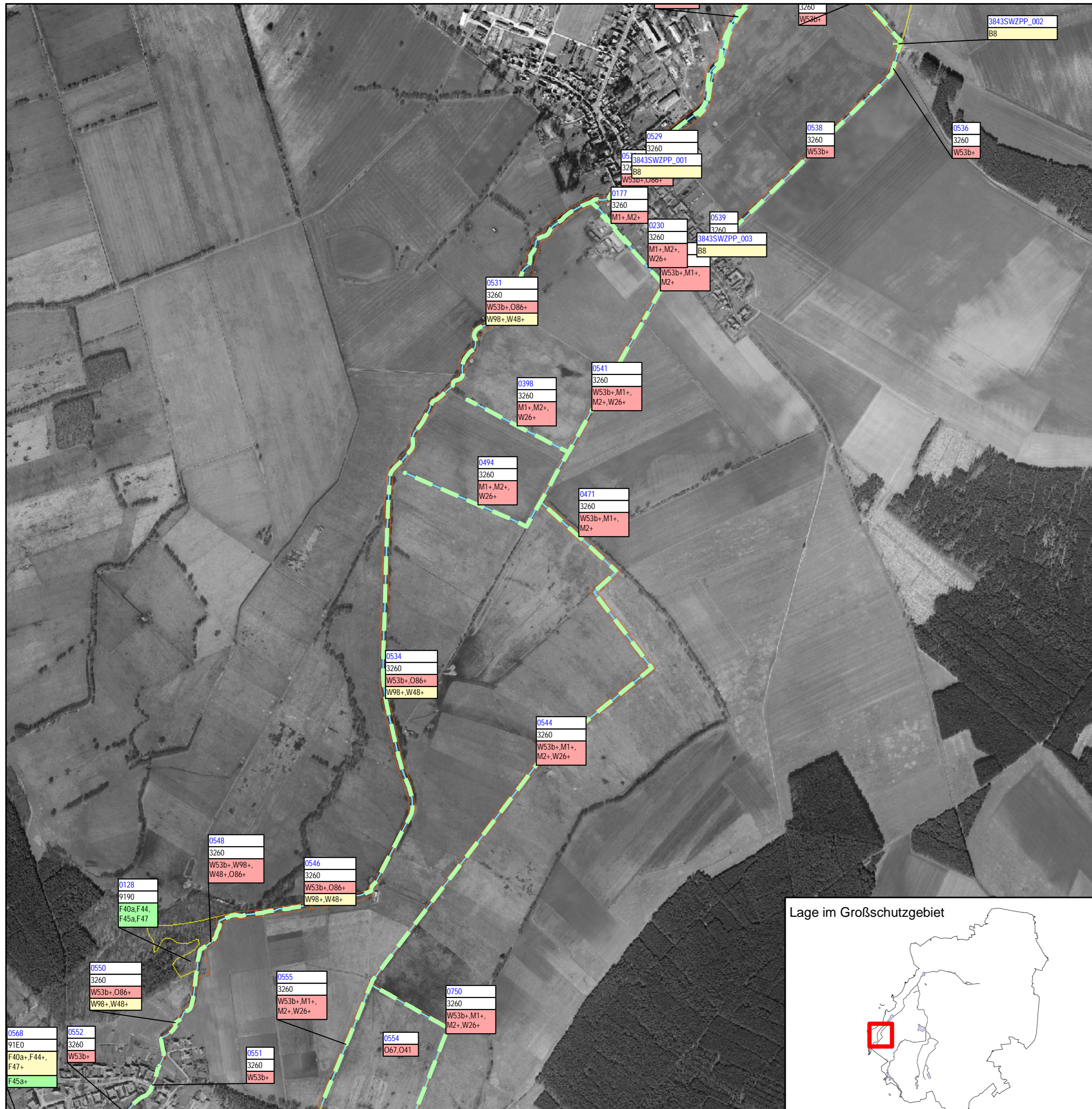
**Maßstab 1:10.000**

Kartengrundlage: Geobasisinformation Brandenburg, Verwendung mit Genehmigung Nr. GB-G I/99, Topographische Karte 1:10.000 Normalausgabe, Koordinatensystem ETRS 89, Bezugsellipsoid GRS80

Auftraggeber: Landesamt für Umwelt, Gesundheit und Verbraucherschutz, Seeburger Chaussee 2, 14476 Potsdam

Bearbeitung: LUP GmbH, Stand: 10.11.2015, Kartographie: LUGV/O2

Aufnehmer: Luftbild Umwelt Planung GmbH, Gr. Weinmeisterstr. 3a, 14469 Potsdam



**Maßnahmen**

0295	Nummer der Maßnahmenfläche
6510	Ziel-Lebensraumtyp
F14+, F24, W53+, F41	Maßnahmen + = erforderliche Maßnahme für die Umsetzung von Natura 2000

Die linke untere Ecke des Labels befindet sich auf dem Flächenschwerpunkt.

**Dringlichkeit der Maßnahmenumsetzung**

(White box)	keine / keine Angabe
(Red box)	kurzfristig
(Yellow box)	mittelfristig
(Green box)	langfristig

**Legend:**

- (Green grid) Erforderliche Maßnahmen für die Umsetzung von Natura 2000
- (Green circle with cross) +
- (Yellow box) Maßnahmenfläche
- (Blue dot) •
- (Red dashed line) FFH-Gebietsgrenze

Managementplanung Natura 2000 im Land Brandenburg

Gefördert durch den Europäischen Landwirtschaftsfonds für die Entwicklung des ländlichen Raums (ELER) und durch das Land Brandenburg

Landesamt für Umwelt, Gesundheit und Verbraucherschutz

FFH-Gebiet Obere Nieplitz (Ausschnitt)

Karte 6.19: Maßnahmen

0 250 500 750 1.000 Meter

Maßstab 1:10.000

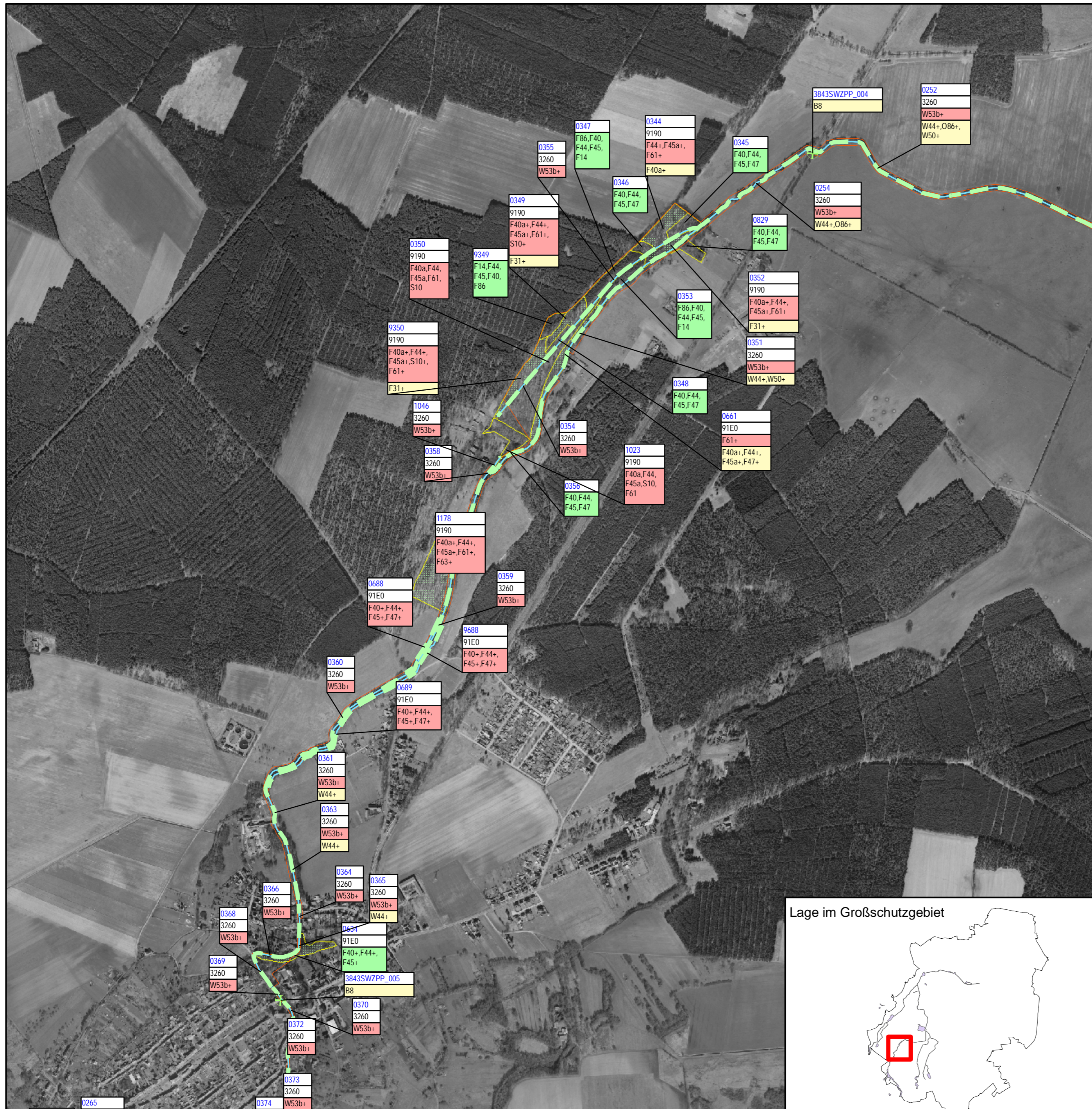
Kartengrundlage: Geobasisinformation Brandenburg. Verwendung mit Genehmigung Nr. GB-G I/99. Topographische Karte 1:10.000 Normalausgabe Koordinatensystem ETRS 89, Bezugsellipsoid GRS80

Auftraggeber: Landesamt für Umwelt, Gesundheit und Verbraucherschutz Seeburger Chaussee 2 14476 Potsdam

Auftragnehmer: Luftbild Umwelt Planung GmbH G. Weinmeisterstr. 3a 14469 Potsdam

Bearbeitung: LUP GmbH  
Stand: 10.11.2015  
Kartographie: LUGV/O2





Maßnahmen

0295	Nummer der Maßnahmenfläche
6510	Ziel-Lebensraumtyp
F14+, F24, W53+, F41	Maßnahmen + = erforderliche Maßnahme für die Umsetzung von Natura 2000

Dringlichkeit der Maßnahmenumsetzung

(White)	keine / keine Angabe
(Red)	kurzfristig
(Yellow)	mittelfristig
(Green)	langfristig

Die linke untere Ecke des Labels befindet sich auf dem Flächenschwerpunkt.

- Erforderliche Maßnahmen für die Umsetzung von Natura 2000
- Maßnahmenfläche
- FFH-Gebietsgrenze

Managementplanung Natura 2000 im Land Brandenburg

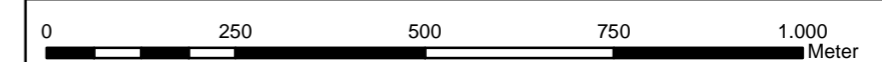


Landesamt für Umwelt, Gesundheit und Verbraucherschutz

Gefördert durch den Europäischen Landwirtschaftsfonds für die Entwicklung des ländlichen Raums (ELER) und durch das Land Brandenburg

FFH-Gebiet Obere Nieplitz (Ausschnitt)

Karte 6.21: Maßnahmen



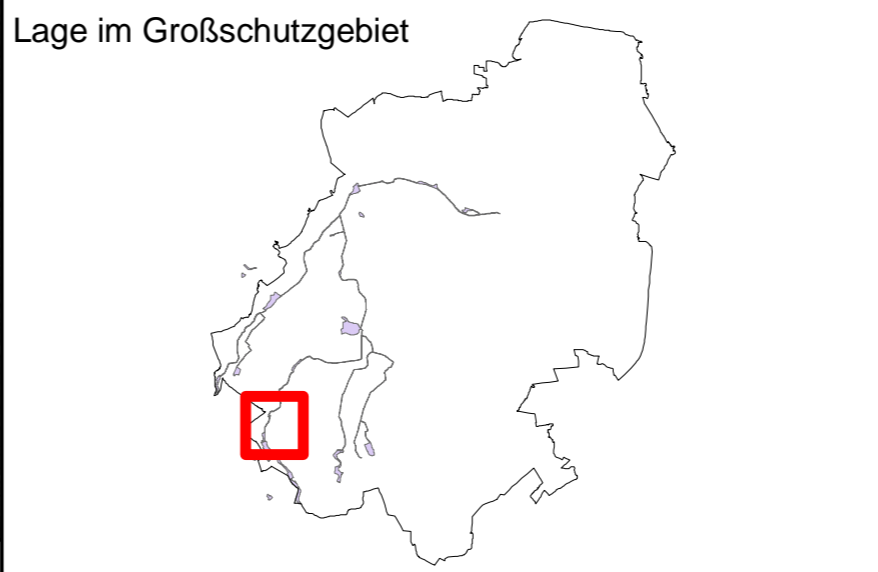
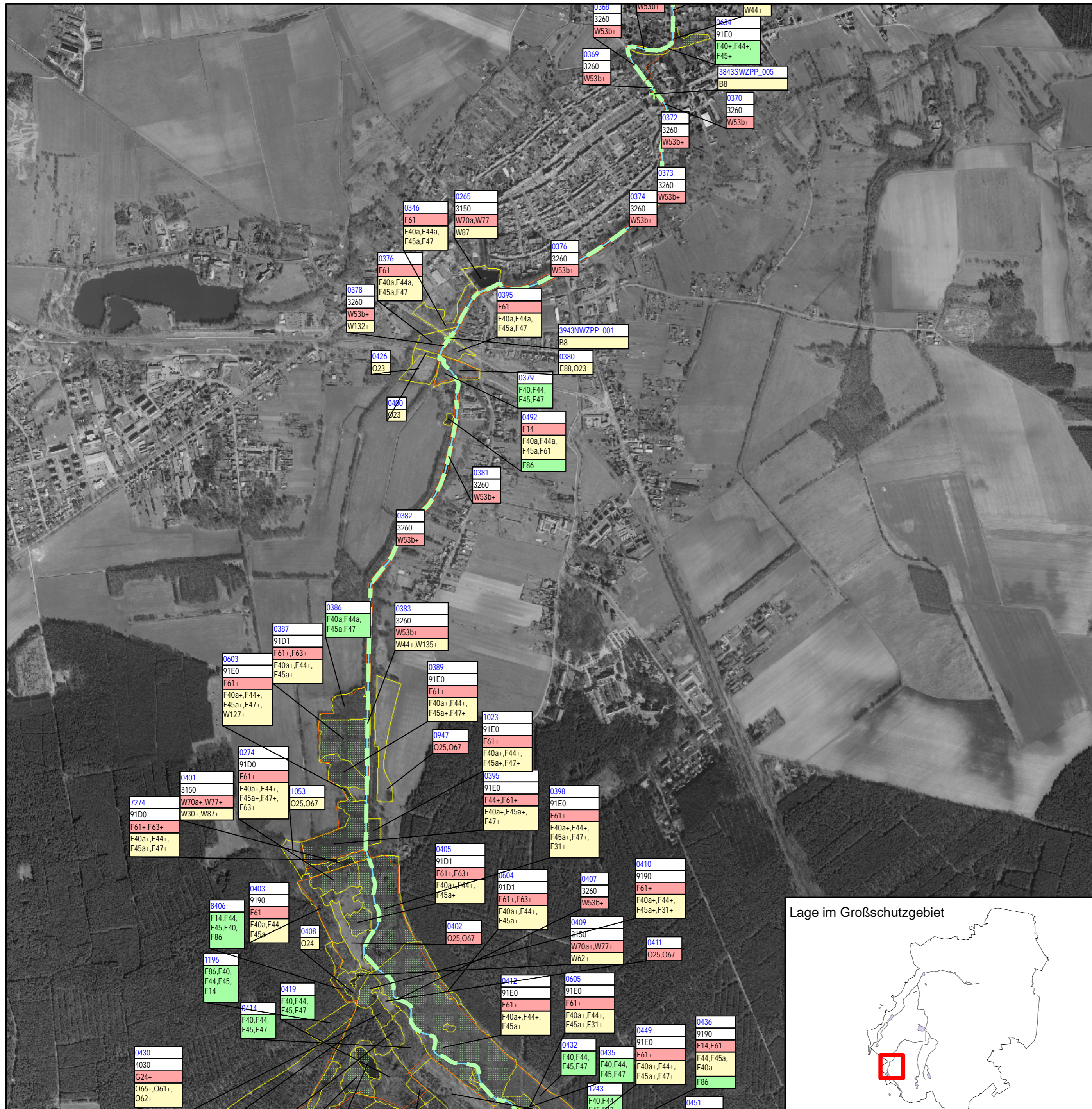
Maßstab 1:10.000

Kartengrundlage: Geobasisinformation Brandenburg. Verwendung mit Genehmigung Nr. GB-G I/99. Topographische Karte 1:10.000 Normalausgabe Koordinatensystem ETRS 89, Bezugsellipsoid GRS80

Auftraggeber: Landesamt für Umwelt, Gesundheit und Verbraucherschutz Seeburger Chaussee 2 14476 Potsdam

Bearbeitung: LUP GmbH  
Stand: 10.11.2015  
Kartographie: LUGV/O2

Auftragnehmer: Luftbild Umwelt Planung GmbH  
Gr. Weinmeisterstr. 3a  
14469 Potsdam



**Maßnahmen**

0295	Nummer der Maßnahmenfläche
6510	Ziel-Lebensraumtyp
F14+, F24, W53+, F41	Maßnahmen + = erforderliche Maßnahme für die Umsetzung von Natura 2000

Die linke untere Ecke des Labels befindet sich auf dem Flächenschwerpunkt.

**Dringlichkeit der Maßnahmenumsetzung**

(White)	keine / keine Angabe
(Red)	kurzfristig
(Yellow)	mittelfristig
(Green)	langfristig

Erforderliche Maßnahmen für die Umsetzung von Natura 2000  
 Maßnahmenfläche  
 FFH-Gebietsgrenze

Managementplanung Natura 2000 im Land Brandenburg

Gefördert durch den Europäischen Landwirtschaftsfonds für die Entwicklung des ländlichen Raums (ELER) und durch das Land Brandenburg

Landesamt für Umwelt, Gesundheit und Verbraucherschutz

**FFH-Gebiet Obere Nieplitz (Ausschnitt)**

**Karte 6.22: Maßnahmen**

0 250 500 750 1.000 Meter

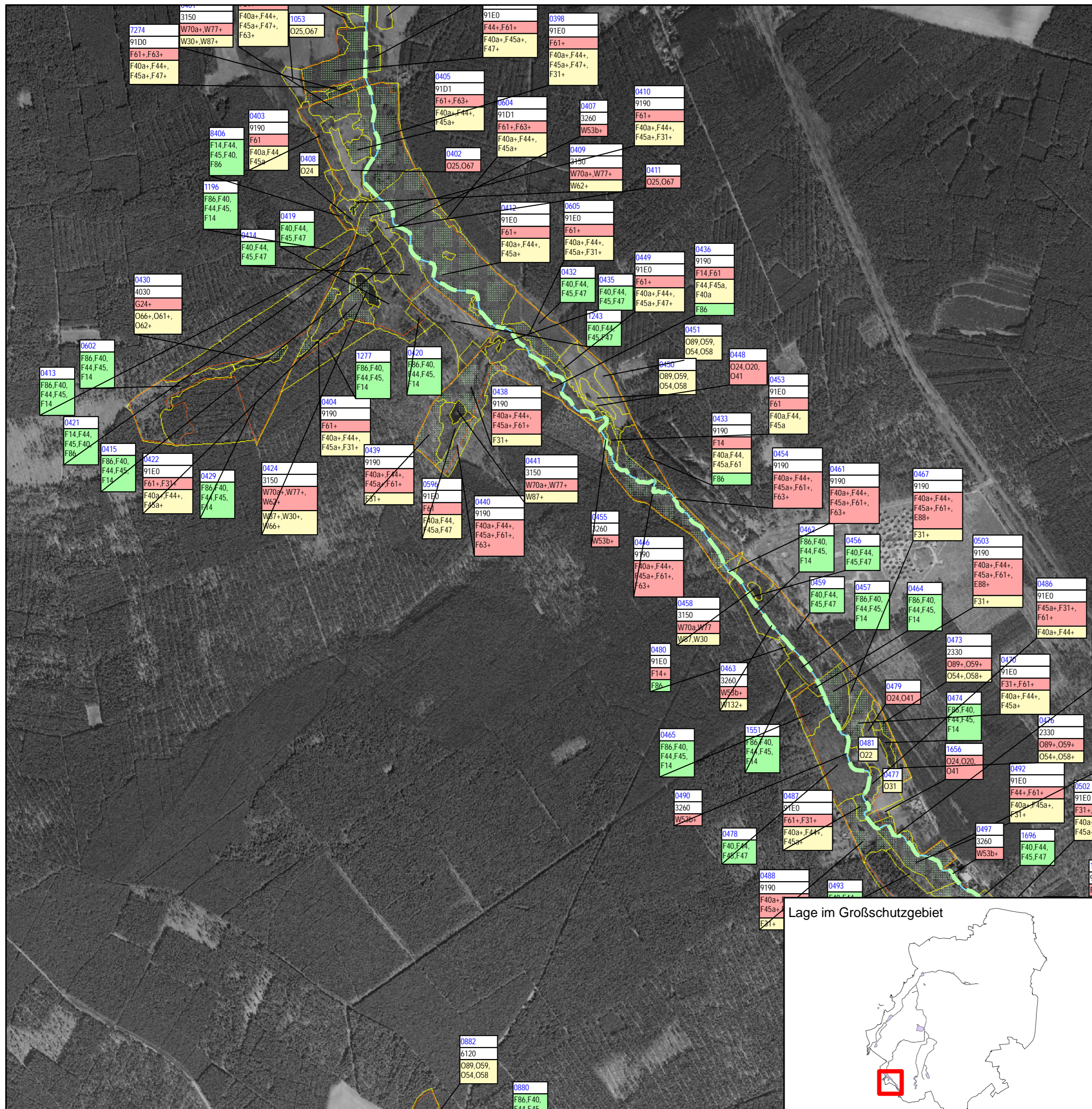
**Maßstab 1:10.000**

Kartengrundlage: Geobasisinformation Brandenburg. Verwendung mit Genehmigung Nr. GB-G I/99. Topographische Karte 1:10.000 Normalausgabe Koordinatensystem ETRS 89, Bezugsellipsoid GRS80

Auftraggeber: Landesamt für Umwelt, Gesundheit und Verbraucherschutz Seeburger Chaussee 2 14476 Potsdam

Auftragnehmer: Luftbild Umwelt Planung GmbH Gr. Weinmeisterstr. 3a 14469 Potsdam

Bearbeitung: LUP GmbH  
Stand: 10.11.2015  
Kartographie: LUGV/O2



Maßnahmen

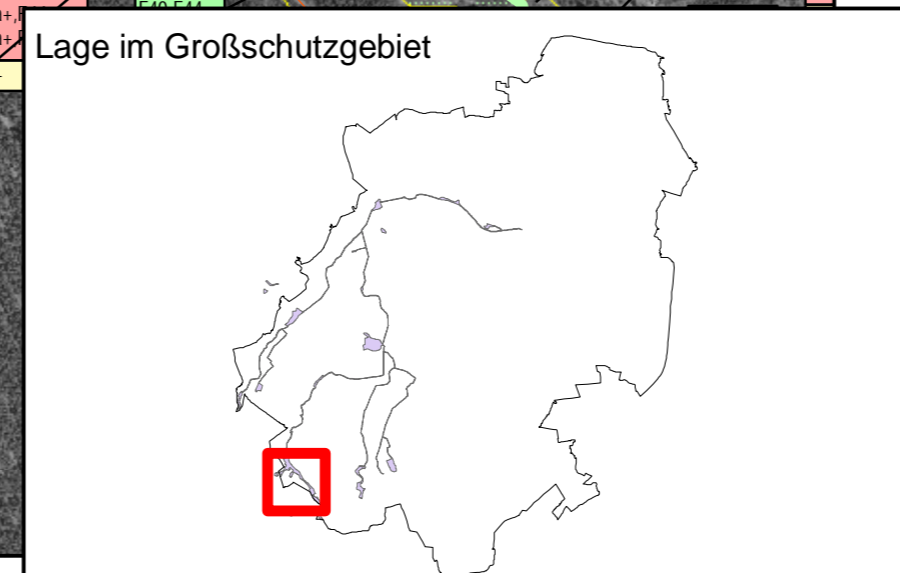
0295	Nummer der Maßnahmenfläche
6510	Ziel-Lebensraumtyp
F14+, F24, W53+, F41	Maßnahmen + = erforderliche Maßnahme für die Umsetzung von Natura 2000

Dringlichkeit der Maßnahmenumsetzung

(White)	keine / keine Angabe
(Red)	kurzfristig
(Yellow)	mittelfristig
(Green)	langfristig

Die linke untere Ecke des Labels befindet sich auf dem Flächenschwerpunkt.

- Erforderliche Maßnahmen für die Umsetzung von Natura 2000
- Maßnahmenfläche
- FFH-Gebietsgrenze



Managementplanung Natura 2000 im Land Brandenburg

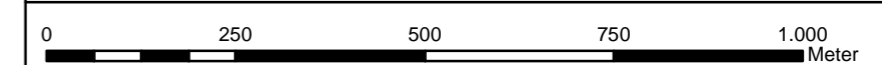


Landesamt für Umwelt, Gesundheit und Verbraucherschutz

Gefördert durch den Europäischen Landwirtschaftsfonds für die Entwicklung des ländlichen Raums (ELER) und durch das Land Brandenburg

FFH-Gebiet Obere Nieplitz (Ausschnitt)

Karte 6.23: Maßnahmen



Maßstab 1:10.000

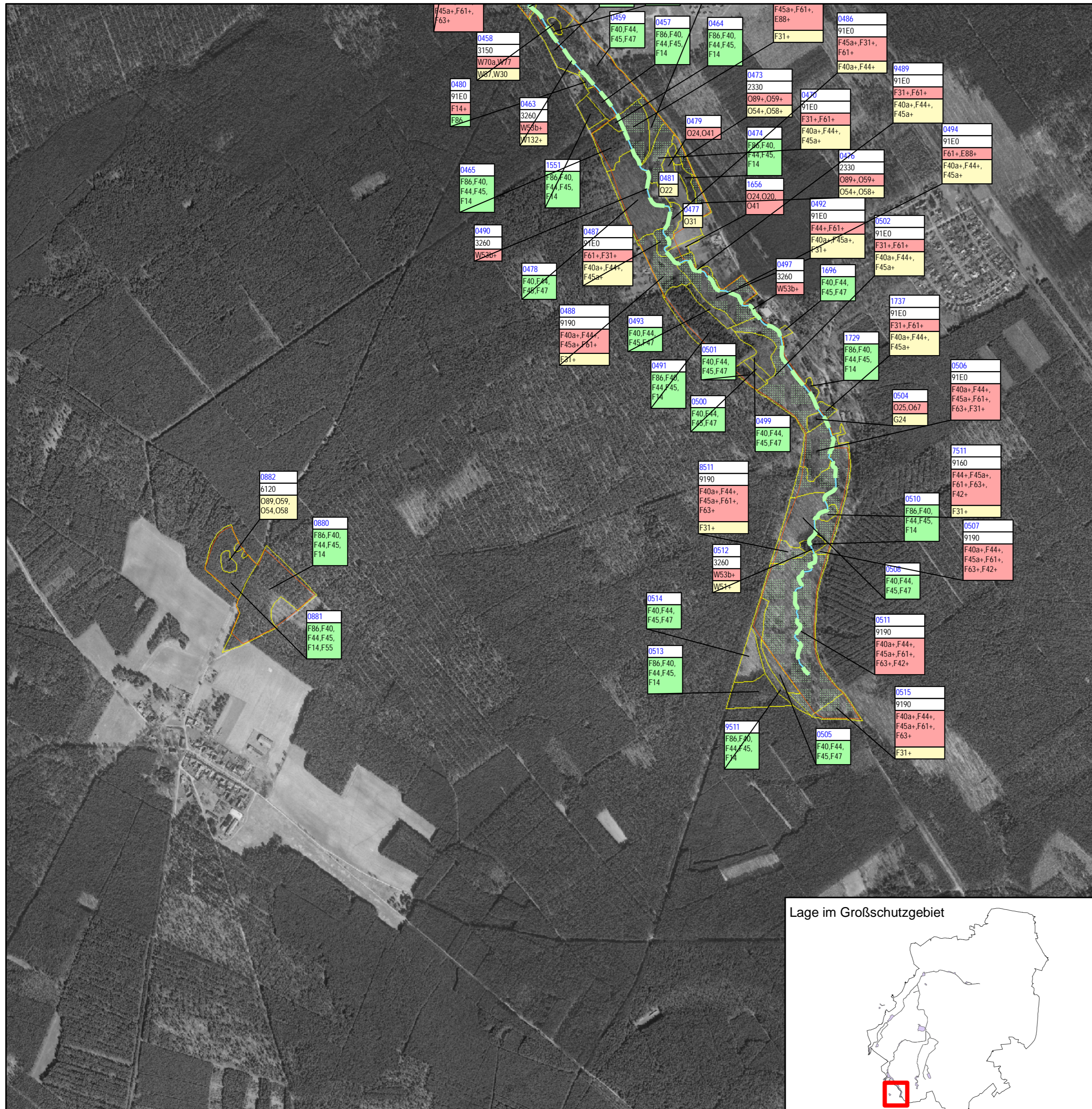
Kartengrundlage: Geobasisinformation Brandenburg. Verwendung mit Genehmigung Nr. GB-G I/99. Topographische Karte 1:10.000 Normalausgabe Koordinatensystem ETRS 89, Bezugsellipsoid GRS80

Auftraggeber: Landesamt für Umwelt, Gesundheit und Verbraucherschutz Seeburger Chaussee 2 14476 Potsdam

Bearbeitung: LUP GmbH  
Stand: 10.11.2015  
Kartographie: LUGV/O2

Auftragnehmer: Luftbild Umwelt Planung GmbH  
Gr. Weinmeisterstr. 3a  
14469 Potsdam





**Maßnahmen**

0295	Nummer der Maßnahmenfläche
6510	Ziel-Lebensraumtyp
F14+, F24, W53+, F41	Maßnahmen + = erforderliche Maßnahme für die Umsetzung von Natura 2000

Die linke untere Ecke des Labels befindet sich auf dem Flächenschwerpunkt.

- Erforderliche Maßnahmen für die Umsetzung von Natura 2000
- Maßnahmenfläche
- FFH-Gebietsgrenze

**Dringlichkeit der Maßnahmenumsetzung**

- keine / keine Angabe
- kurzfristig
- mittelfristig
- langfristig

Managementplanung Natura 2000 im Land Brandenburg

Landesamt für Umwelt, Gesundheit und Verbraucherschutz

Gefördert durch den Europäischen Landwirtschaftsfonds für die Entwicklung des ländlichen Raums (ELER) und durch das Land Brandenburg

FFH-Gebiet Obere Nieplitz (Ausschnitt)

Karte 6.24: Maßnahmen

0 250 500 750 1.000 Meter

Maßstab 1:10.000

Kartengrundlage: Geobasisinformation Brandenburg. Verwendung mit Genehmigung Nr. GB-G I/99. Topographische Karte 1:10.000 Normalausgabe Koordinatensystem ETRS 89, Bezugsellipsoid GRS80

Auftraggeber: Landesamt für Umwelt, Gesundheit und Verbraucherschutz Seeburger Chaussee 2 14476 Potsdam

Auftragnehmer: Luftbild Umwelt Planung GmbH G. Weinmeisterstr. 3a 14469 Potsdam

Bearbeitung: LUP GmbH  
Stand: 10.11.2015  
Kartographie: LUGV/O2