

Erhaltungs- und Entwicklungsziele

Quellen und Fließgewässer mit naturnahen Strukturen

Gräben

Dauergrünland mit ressourcenschonender Bewirtschaftung oder Pflege

Typisch ausgebildetes Feuchtgrünland

Standortheimische Laubgebüsche, Feldgehölze, Alleen und Baumreihen

Flächige Laubgebüsche und Feldgehölze frischer Standorte

Sonderbiotope in naturnaher Ausprägung

Binnensalzstellen

Umweltgerechte Technische Anlagen, Industrie- und Gewerbeflächen, landwirtschaftliche Betriebsstandorte

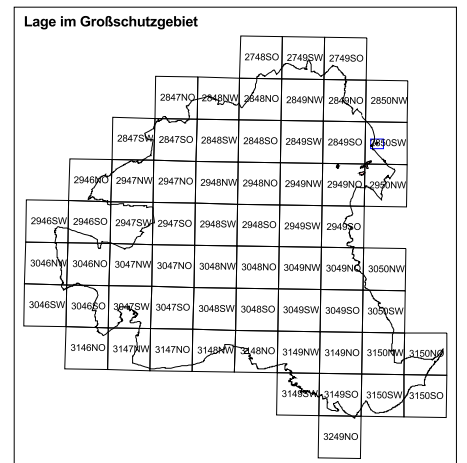
Umweltgerechte Technische Anlagen, Industrie- und Gewerbeflächen, landwirtschaftliche Betriebsstandorte

Strategien

- S Zulassen der natürlichen Eigendynamik (Sukzession)
- W Verbesserung/Sanierung des Wasserhaushaltes
- N Schaffung naturnäherer Strukturen / Erhöhung der Strukturvielfalt
- H Harmonische Einbindung in die Landschaft

FFH-Gebiet Sernitz-Niederung und Trockenrasen_DE 2949-303

GSG-Grenze
BR Schorfheide-Chorin (SC)



Managementplanung Natura 2000 im Land Brandenburg



Gefördert durch den Europäischen Landwirtschaftsfonds für die Entwicklung des ländlichen Raums (ELER) und durch das Land Brandenburg

FFH-Gebiet Sernitz-Niederung und Trockenrasen_DE 2949-303 (Teilgebiet Biesenbrow)

Karte 5: Erhaltungs- und Entwicklungsziele

0 200 400 600 800 Meter

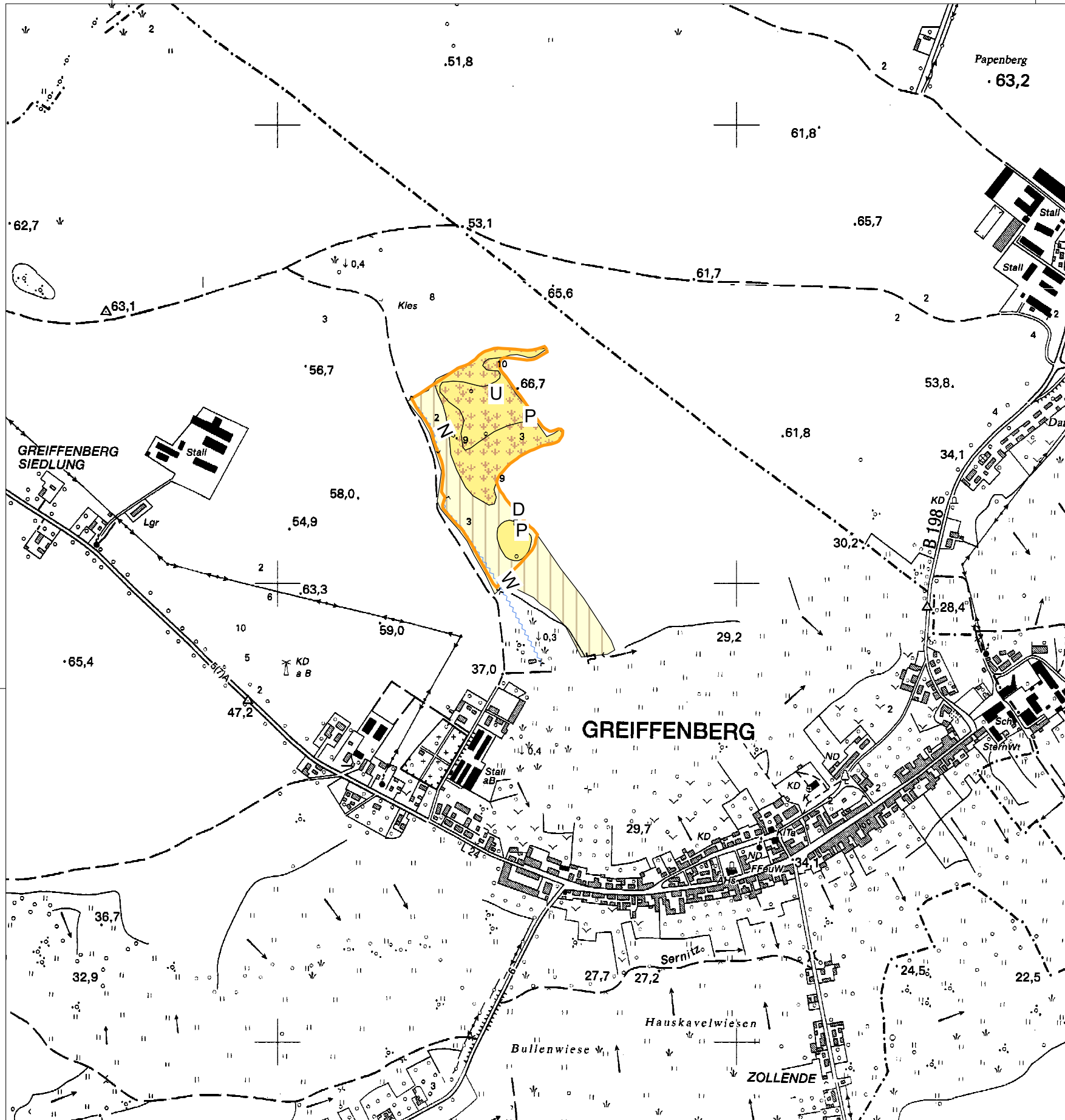
Maßstab 1:10 000

Kartengrundlage: Topographische Karte 1:10.000 Normalausgabe
Koordinatensystem ETRS 89, Bezugsellipsoid GRS80
© GeoBasis-DE/LGB, 2012

Auftraggeber:
Landesamt für Umwelt Brandenburg
Seeburger Chaussee 2
14476 Potsdam, OT Groß Glienicke

Bearbeitung: entera
Stand: 31.03.2017
Kartographie: LfU / ÖZ

Auftragnehmer:
entera, Fischerstraße 3, 30167 Hannover
ÖKO-LOG, Hof 30, 16247 Parlow
laG, Schlunkendorfer Str. 2e, 14554 Seddiner See



Erhaltungs- und Entwicklungsziele

Quellen und Fließgewässer mit naturnahen Strukturen

Gräben

Dauergrünland mit ressourcenschonender Bewirtschaftung oder Pflege

Typisch ausgebildete Sandtrockenrasen

Artenreiche basiphile und kontinentale Trocken- und Halbtrockenrasen

Ackerlandschaften mit ressourcenschonender Bewirtschaftung

Ackerlandschaften mit ressourcenschonender Bewirtschaftung

Strategien

U Umwandlung/Umbau/Überführung des Biotyps in einen anderen Zielbiotop

P Pflege

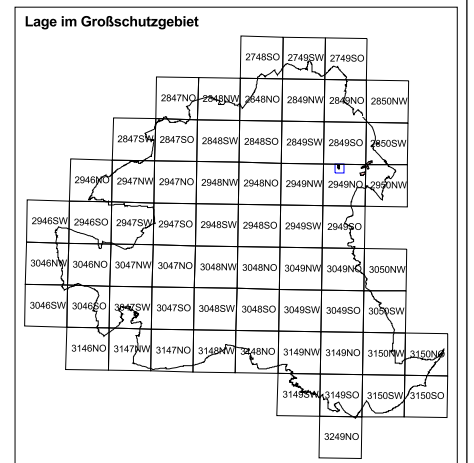
W Verbesserung/Sanierung des Wasserhaushaltes

N Schaffung naturnäherer Strukturen / Erhöhung der Strukturvielfalt

D Erhaltung/Entwicklung einer dauerhaft umweltgerechten Nutzung

FFH-Gebiet Sernitz-Niederung und Trockenrasen_DE 2949-303

GSG-Grenze
BR Schorfheide-Chorin (SC)



Managementplanung Natura 2000 im Land Brandenburg



Gefördert durch den Europäischen Landwirtschaftsfonds für die Entwicklung des ländlichen Raums (ELER) und durch das Land Brandenburg

FFH-Gebiet Sernitz-Niederung und Trockenrasen_DE 2949-303 (Teilgebiet Greiffenberg)

Karte 5: Erhaltungs- und Entwicklungsziele

0 200 400 600 800 Meter

Maßstab 1:10 000

Kartengrundlage: Topographische Karte 1:10.000 Normalausgabe
Koordinatensystem ETRS 89, Bezugseipsoid GRS80
© GeoBasis-DE/LGB, 2012

Auftraggeber:
Landesamt für Umwelt Brandenburg
Seeburger Chaussee 2
14476 Potsdam, OT Groß Glienicke

Bearbeitung: entera
Stand: 31.03.2017
Kartographie: LfU / ÖZ

Auftragnehmer:
entera, Fischerstraße 3, 30167 Hannover
ÖKO-LOG, Hof 30, 16247 Parlow
laG, Schlunkendorfer Str. 2e, 14554 Seddiner See



Erhaltungs- und Entwicklungsziele

Dauergrünland mit ressourcenschonender Bewirtschaftung oder Pflege

Typisch ausgebildete Sandtrockenrasen

Naturnahe Wälder mit standörtlich wechselnder Baumartendominanz

Naturnahe Wälder mit standörtlich wechselnder Baumartendominanz

Umweltgerechte Technische Anlagen, Industrie- und Gewerbeflächen, landwirtschaftliche Betriebsstandorte

Umweltgerechte Technische Anlagen, Industrie- und Gewerbeflächen, landwirtschaftliche Betriebsstandorte

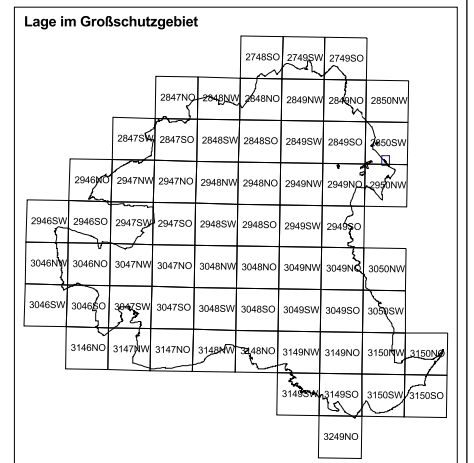
Strategien

U Umwandlung/Umbau/Überführung des Biotyps in einen anderen Zielbiotop

P Pflege

FFH-Gebiet Sernitz-Niederung und Trockenrasen_DE 2949-303

GSG-Grenze
BR Schorfheide-Chorin (SC)



Managementplanung Natura 2000 im Land Brandenburg



Gefördert durch den Europäischen Landwirtschaftsfonds für die Entwicklung des ländlichen Raums (ELER) und durch das Land Brandenburg

FFH-Gebiet Sernitz-Niederung und Trockenrasen_DE 2949-303 (Teilgebiet Schönermark)

Karte 5: Erhaltungs- und Entwicklungsziele

0 200 400 600 800 Meter

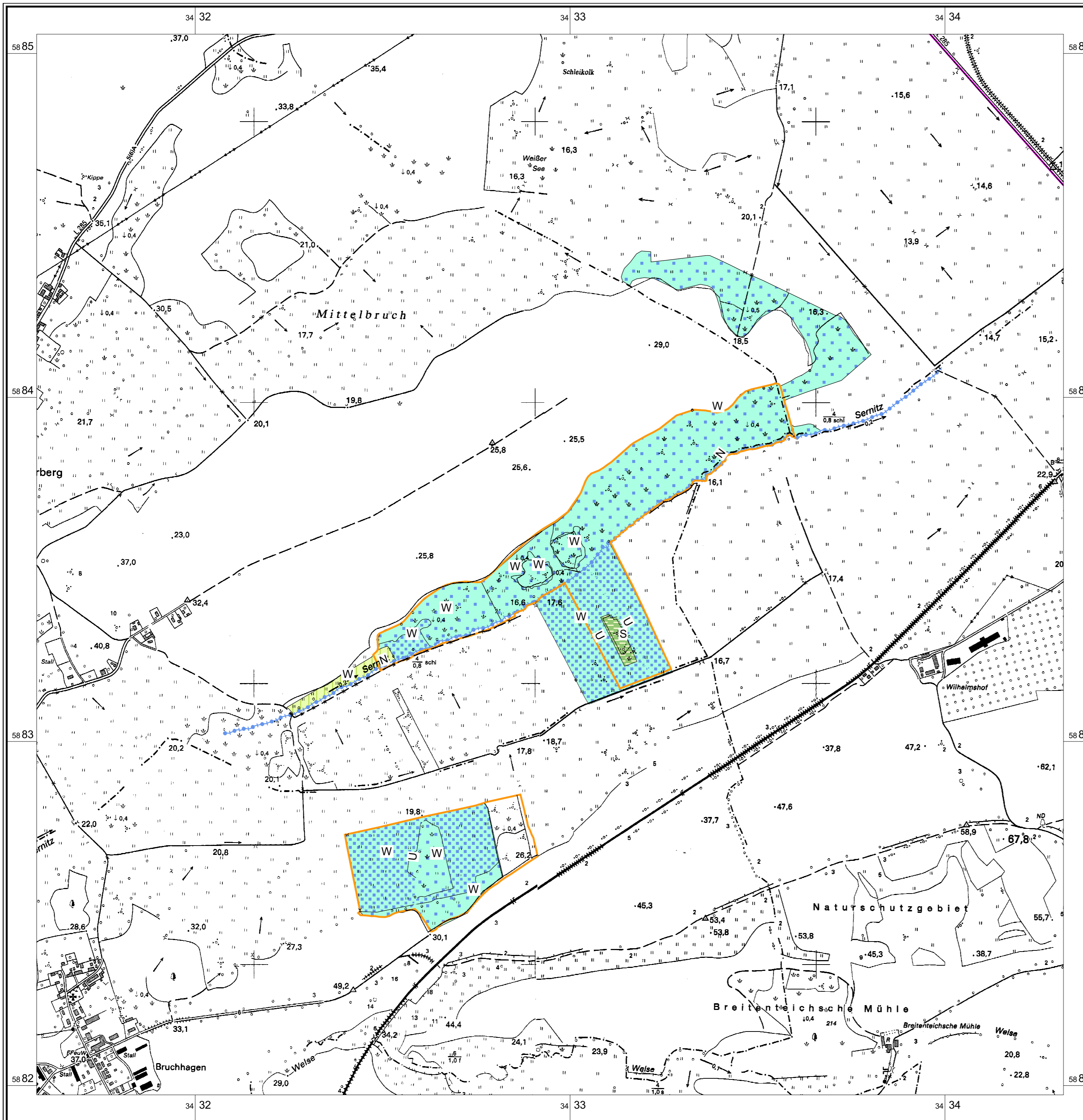
Maßstab 1:10 000

Kartengrundlage: Topographische Karte 1:10.000 Normalausgabe
Koordinatensystem ETRS 89, Bezugseipsoid GRS80
© GeoBasis-DE/LGB, 2012

Auftraggeber:
Landesamt für Umwelt Brandenburg
Seeburger Chaussee 2
14476 Potsdam, OT Groß Glienicke

Bearbeitung: entera
Stand: 31.03.2017
Kartographie: LfU / ÖZ

Auftragnehmer:
entera, Fischerstraße 3, 30167 Hannover
ÖKO-LOG, Hof 30, 16247 Parlow
laG, Schlunkendorfer Str. 2e, 14554 Seddiner See



Erhaltungs- und Entwicklungsziele

Quellen und Fließgewässer mit naturnahen Strukturen

Fließgewässer mit natürlicher Abflußdynamik

Wachsende Moore in natürlicher oder naturnaher Ausprägung

Seggen-/ Röhrichtmoore

Wachsendes Moor im Mosaik mit Feuchgrünlandanteilen

Dauergrünland mit ressourcenschonender Bewirtschaftung oder Pflege

Dauergrünland mit ressourcenschonender Bewirtschaftung oder Pflege

Standortheimische Laubgebüsch, Feldgehölze, Alleen und Baumreihen

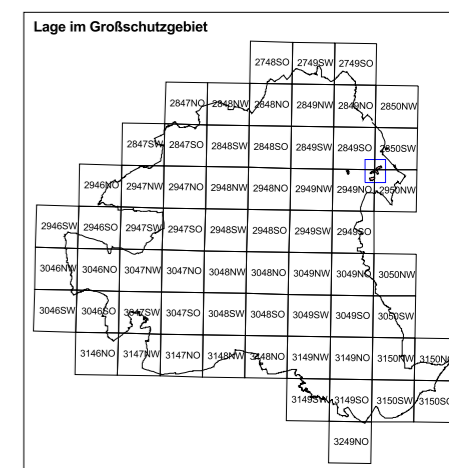
Flächige Laubgebüsch und Feldgehölze feuchter Standorte

Strategien

- S Zulassen der natürlichen Eigendynamik (Sukzession)
- U Umwandlung/Umbau/Überführung des Biotoptyps in einen anderen Zielbiotop
- W Verbesserung/Sanierung des Wasserhaushaltes
- N Schaffung naturnäherer Strukturen / Erhöhung der Strukturvielfalt

FFH-Gebiet Sernitz-Niederung und Trockenrasen_DE 2949-303

GSG-Grenze
BR Schorfheide-Chorin (SC)



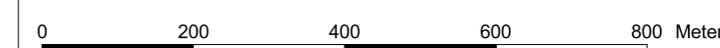
Managementplanung Natura 2000 im Land Brandenburg



Gefördert durch den Europäischen Landwirtschaftsfonds für die Entwicklung des ländlichen Raums (ELER) und durch das Land Brandenburg

FFH-Gebiet Sernitz-Niederung und Trockenrasen_DE 2949-303 (Teilgebiet Sernitzniederung)

Karte 5: Erhaltungs- und Entwicklungsziele



Maßstab 1:10 000
Kartengrundlage: Topographische Karte 1:10.000 Normalausgabe
Koordinatensystem ETRS 89, Bezugsellipsoid GRS80
© GeoBasis-DE/LGB, 2012

Auftraggeber:
Landesamt für Umwelt Brandenburg
Seeburger Chaussee 2
14476 Potsdam, OT Groß Glienicke

Bearbeitung: entera
Stand: 31.03.2017
Kartographie: LfU / O2

Auftragnehmer:
entera, Fischerstraße 3, 30167 Hannover
ÖKO-LOG, Hof 30, 16247 Parlow
IaG, Schlunkendorfer Str. 2, 14554 Seddiner See