

34 34

34 35

5887

5887

5886

5886



34 34

34 35

Maßnahmen

0295	Nummer der Maßnahmenfläche
6510	Ziel-Lebensraumtyp

Die linke untere Ecke des Labels (gelber Punkt) befindet sich in der betreffenden Fläche.

- Erforderliche Maßnahmen für die Umsetzung von Natura 2000
- Maßnahmenfläche

FFH-Gebiet Sernitz-Niederung und Trockenrasen\_DE 2949-303

GSG-Grenze  
BR Schorfheide-Chorin (SC)

Sonstige Maßnahmen

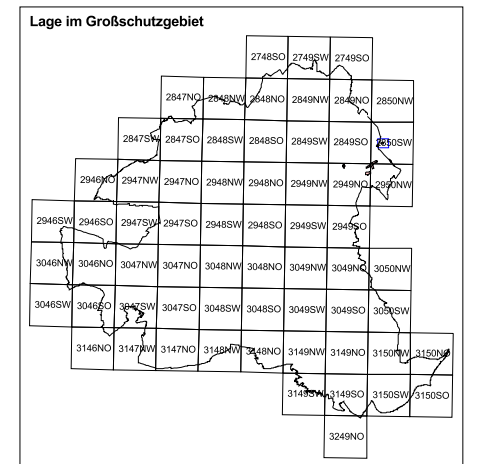
- M1 Erstellung von Gutachten/Konzepten
- M2 Sonstige Maßnahmen (nähere Erläuterung unter "Bemerkungen")

Maßnahmen in der Offenlandschaft

- O43 Keine mineralische Stickstoffdüngung
- O93 Dynamisches Grünlandmanagement

Entwicklungsmaßnahmen an Gewässern und Mooren

- W125 Erhöhung der Gewässersohle
- W128 Oberflächennahen Grundwasserstand einstellen mit Blänkenbildung bis zum 30. April jeden Jahres
- W26 Schaffung von Gewässerrandstreifen an Fließ- und Standgewässern
- W53b Einschränkung von Maßnahmen der Gewässerunterhaltung



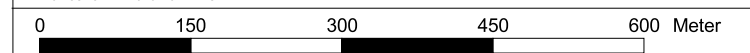
Managementplanung Natura 2000 im Land Brandenburg



Gefördert durch den Europäischen Landwirtschaftsfonds für die Entwicklung des ländlichen Raums (ELER) und durch das Land Brandenburg

FFH-Gebiet Sernitz-Niederung und Trockenrasen\_DE 2949-303 (Teilgebiet Biesenbrow)

Karte 6: Maßnahmen



Maßstab 1:7 500

Kartengrundlage: DOP40g 1:10.000 Normalausgabe  
Koordinatensystem ETRS 89, Bezugsellipsoid GRS80  
© GeoBasis-DE/LGB, 2012

Auftraggeber:  
Landesamt für Umwelt Brandenburg  
Seeburger Chaussee 2  
14476 Potsdam, OT Groß Glienicke

Bearbeitung: entera  
Stand: 03.04.2017  
Kartographie: LfU / ÖZ

Auftragnehmer:  
entera, Fischerstraße 3, 30167 Hannover  
ÖKO-LOG, Hof 30, 16247 Parlow  
laG, Schlunkendorfer Str. 2e, 14554 Seddiner See



Maßnahmen

0295	Nummer der Maßnahmenfläche
6510	Ziel-Lebensraumtyp

Die linke untere Ecke des Labels (gelber Punkt) befindet sich in der betreffenden Fläche.

Erforderliche Maßnahmen für die Umsetzung von Natura 2000

Maßnahmenfläche

FFH-Gebiet Sernitz-Niederung und Trockenrasen\_DE 2949-303

GSG-Grenze  
BR Schorfheide-Chorin (SC)

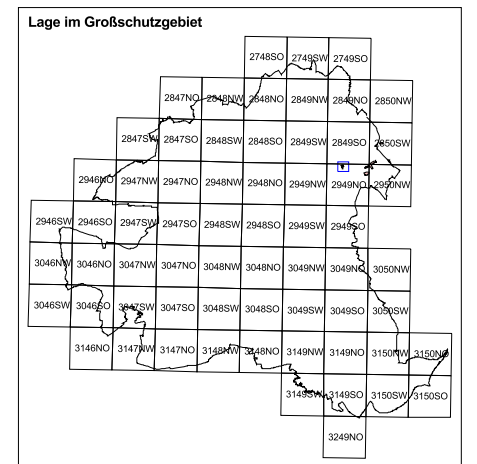
Sonstige Maßnahmen

M2 Sonstige Maßnahmen (nähere Erläuterung unter "Bemerkungen")

Maßnahmen in der Offenlandschaft

O54 Beweidung von Trockenrasen

O59 Entbuschung von Trockenrasen



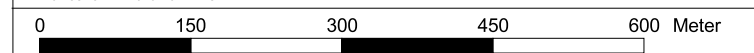
Managementplanung Natura 2000 im Land Brandenburg



Gefördert durch den Europäischen Landwirtschaftsfonds für die Entwicklung des ländlichen Raums (ELER) und durch das Land Brandenburg

FFH-Gebiet Sernitz-Niederung und Trockenrasen\_DE 2949-303 (Teilgebiet Greiffenberg)

Karte 6: Maßnahmen



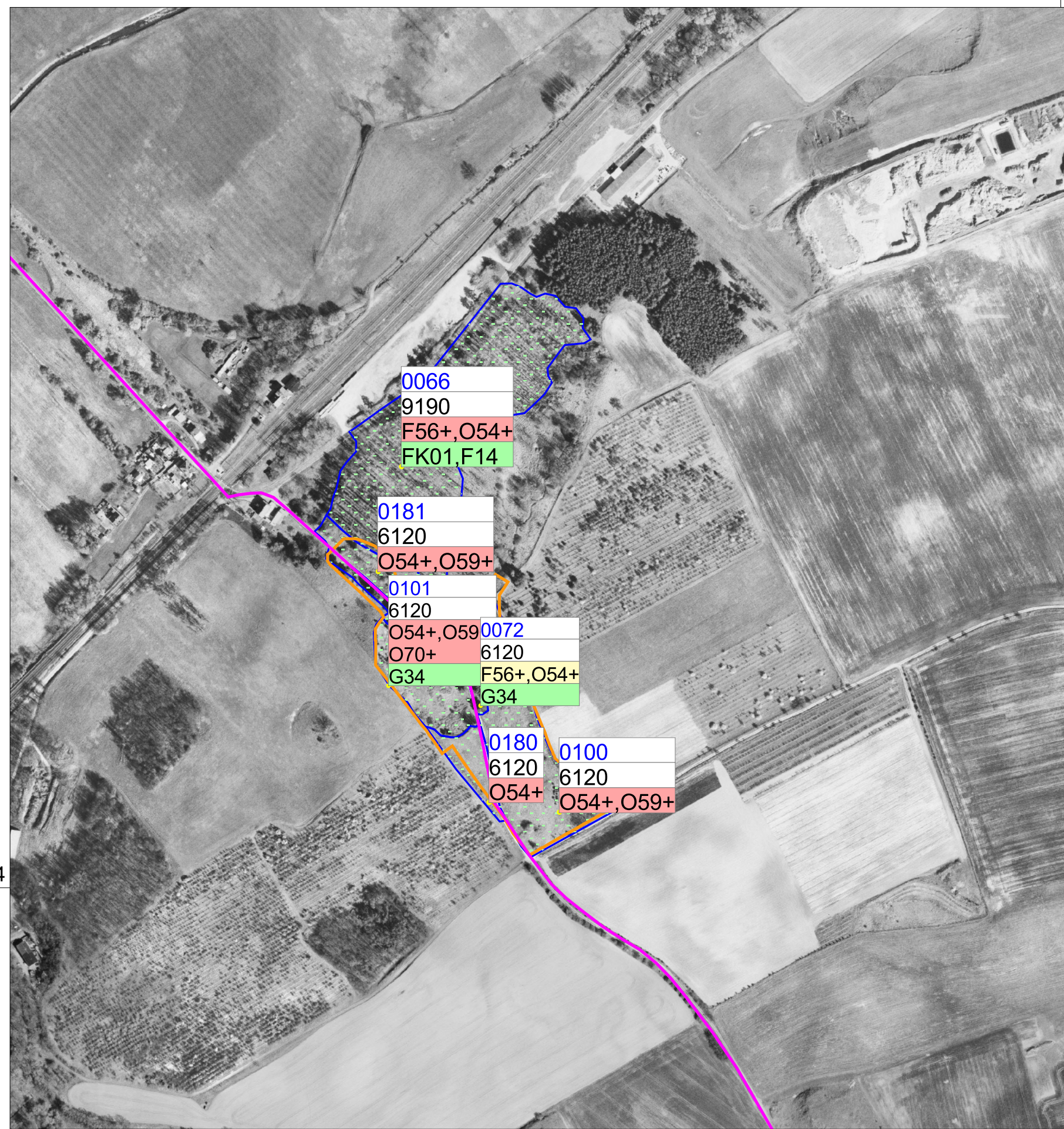
Maßstab 1:7 500

Kartengrundlage: DOP40g 1:10.000 Normalausgabe  
Koordinatensystem ETRS 89, Bezugsellipsoid GRS80  
© GeoBasis-DE/LGB, 2012

Auftraggeber:  
Landesamt für Umwelt Brandenburg  
Seeburger Chaussee 2  
14476 Potsdam, OT Groß Glienicke

Bearbeitung: entera  
Stand: 03.04.2017  
Kartographie: LfU / ÖZ

Auftragnehmer:  
entera, Fischerstraße 3, 30167 Hannover  
ÖKO-LOG, Hof 30, 16247 Parlow  
laG, Schlunkendorfer Str. 2e, 14554 Seddiner See



5884

5884

Maßnahmen

0295	Nummer der Maßnahmenfläche
6510	Ziel-Lebensraumtyp

Die linke untere Ecke des Labels (gelber Punkt) befindet sich in der betreffenden Fläche.

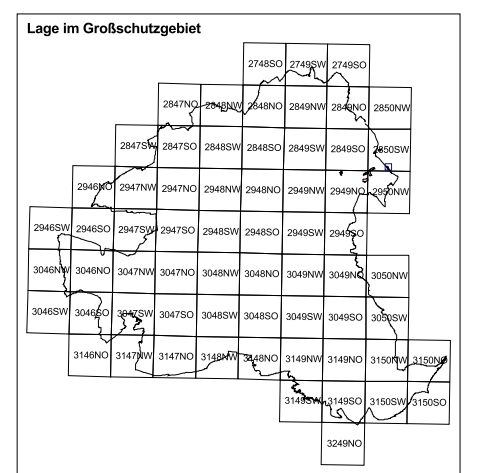
- Erforderliche Maßnahmen für die Umsetzung von Natura 2000
- Maßnahmenfläche

- FFH-Gebiet Sernitz-Niederung und Trockenrasen\_DE 2949-303
- GSG-Grenze BR Schorfheide-Chorin (SC)

- Maßnahmen in Wäldern und Forsten**
- F14 Übernahme vorhandener Naturverjüngung standortheimischer Baumarten
  - F56 Wiederherstellung wertvoller Offenlandbiotopie durch Gehölzentnahme
  - FK01 Erhaltung und Entwicklung von Habitatstrukturen (Maßnahmenkombination)

- Maßnahmen an Gehölzen in der Offenlandschaft**
- G34 Ausdrücklicher Schutz bestehender Gehölze (Feldgehölze, Einzelbäume, Hecken)

- Maßnahmen in der Offenlandschaft**
- O54 Beweidung von Trockenrasen
  - O59 Entbuschung von Trockenrasen
  - O70 Anlage eines Ackerrandstreifens von mindestens 5m Breite



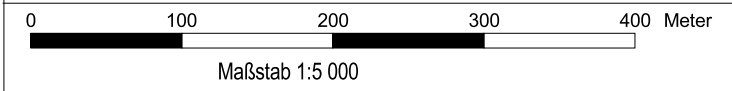
Managementplanung Natura 2000 im Land Brandenburg



Gefördert durch den Europäischen Landwirtschaftsfonds für die Entwicklung des ländlichen Raums (ELER) und durch das Land Brandenburg

FFH-Gebiet Sernitz-Niederung und Trockenrasen\_DE 2949-303 (Teilgebiet Schönermark)

Karte 6: Maßnahmen

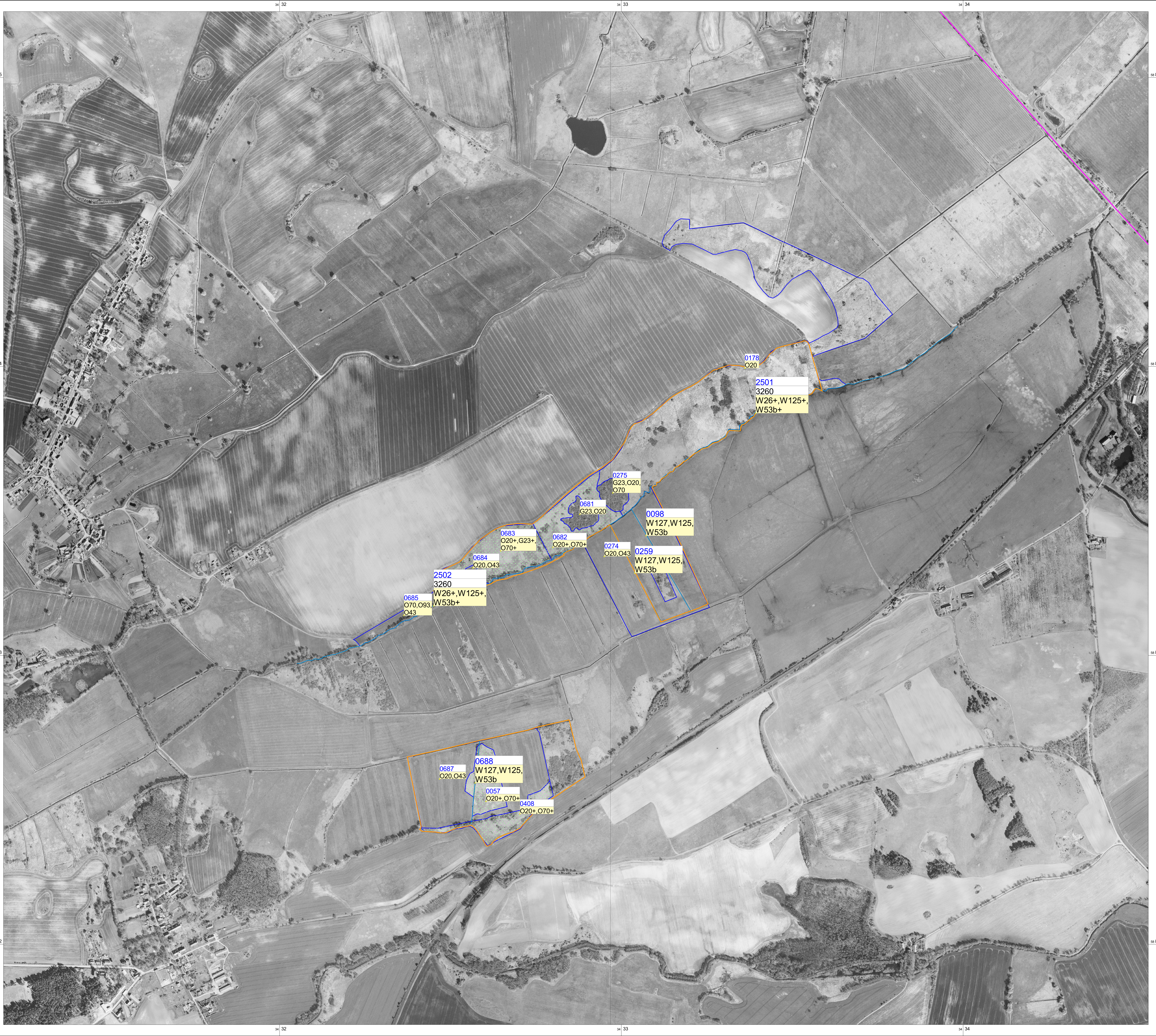


Kartengrundlage: DOP40g 1:10.000 Normalausgabe  
 Koordinatensystem ETRS 89, Bezugsellipsoid GRS80  
 © GeoBasis-DE/LGB, 2012

Auftraggeber:  
 Landesamt für Umwelt Brandenburg  
 Seeburger Chaussee 2  
 14476 Potsdam, OT Groß Glienicke

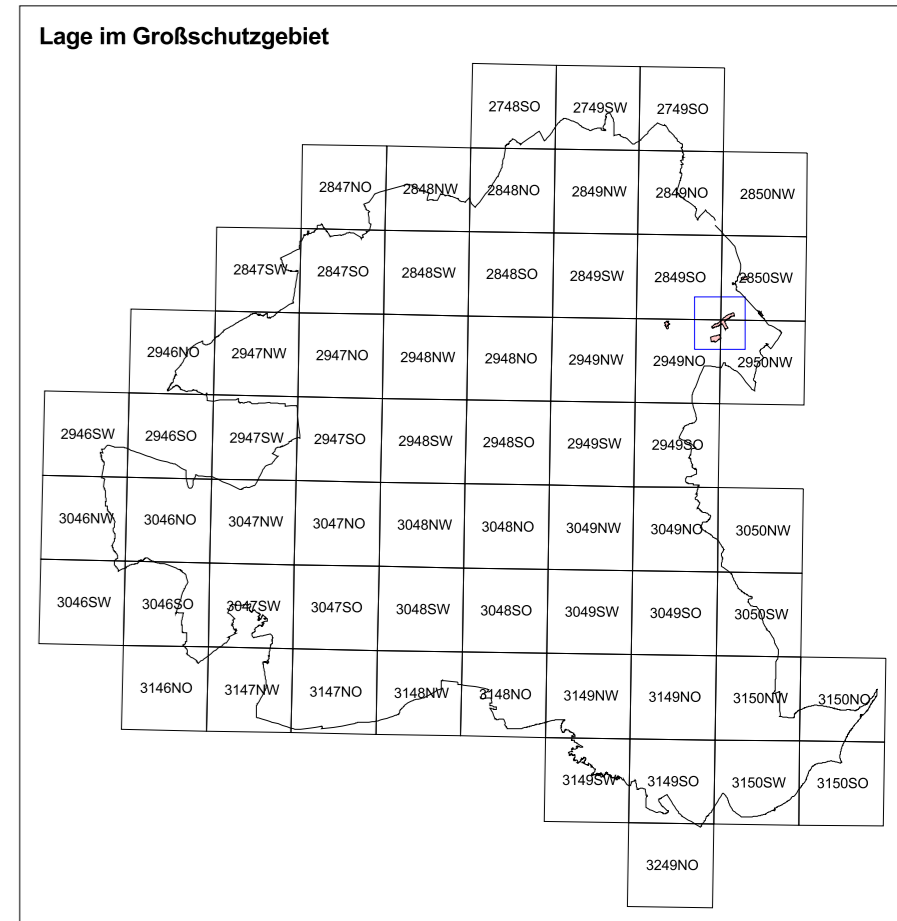
Bearbeitung: entera  
 Stand: 03.04.2017  
 Kartographie: LfU / ÖZ

Auftragnehmer:  
 entera, Fischerstraße 3, 30167 Hannover  
 ÖKO-LOG, Hof 30, 16247 Parlow  
 IaG, Schlunkendorfer Str. 2e, 14554 Seddiner See



- Maßnahmen**
- 0295 Nummer der Maßnahmenfläche
  - 6510 Ziel-Lebensraumtyp
- Die linke untere Ecke des Labels (gelber Punkt) befindet sich in der betreffenden Fläche.
- Erforderliche Maßnahmen für die Umsetzung von Natura 2000
  - Maßnahmenfläche
  - FFH-Gebiet Sernitz-Niederung und Trockenrasen\_DE 2949-303
  - GGG-Grenze BR Sernitzhe-Chern (SC)

- Maßnahmen an Gehölzen in der Offenlandschaft**
- G23 Beseitigung des Gehölzbestandes
- Maßnahmen in der Offenlandschaft**
- O20 Mosaikmäh
  - O43 Keine intensive Stoppelbewirtschaftung
  - O70 Anlage eines Ackerrandstreifens von mindestens 5m Breite
  - O93 Dynamisches Grünlandmanagement
- Entwicklungsmaßnahmen an Gewässern und Mooren**
- W125 Erhöhung der Gewässersohle
  - W127 Verschluss von Gaben
  - W26 Schaffung von Gewässerrandstreifen an Fließ- und Staugewässern
  - W53b Einschränkung von Maßnahmen der Gewässerrenaturierung



**Managementplanung Natura 2000 im Land Brandenburg**

Geördert durch den Europäischen Landwirtschaftsfonds für die Entwicklung des ländlichen Raums (ELER) und durch das Land Brandenburg

**FFH-Gebiet Sernitz-Niederung und Trockenrasen\_DE 2949-303 (Teilgebiet Sernitzniederung)**

**Karte 6: Maßnahmen**

Maßstab: 1:5 000

Kartengrundlage: DOP6g 1:10.000 Normausgabe  
Koordinatensystem: ETRS 89, Bezugsellipsoid GRS80  
© GeoBasis-DE/IGS, 2012

Auftraggeber:  
Landesamt für Umwelt Brandenburg  
Seeburger Chaussee 2  
14478 Potsdam, OT Groß Glienicke

Bearbeitung unter:  
Stand: 03.04.2017  
Kartographie: LfU/Ö2

Aufgenommen:  
unter, Fischerstraße 3, 30167 Hannover  
DOK-LOG, Ref. 30, 30347 Potsdam  
LfU, Schützenborner Str. 26, 14554 Seddiner See