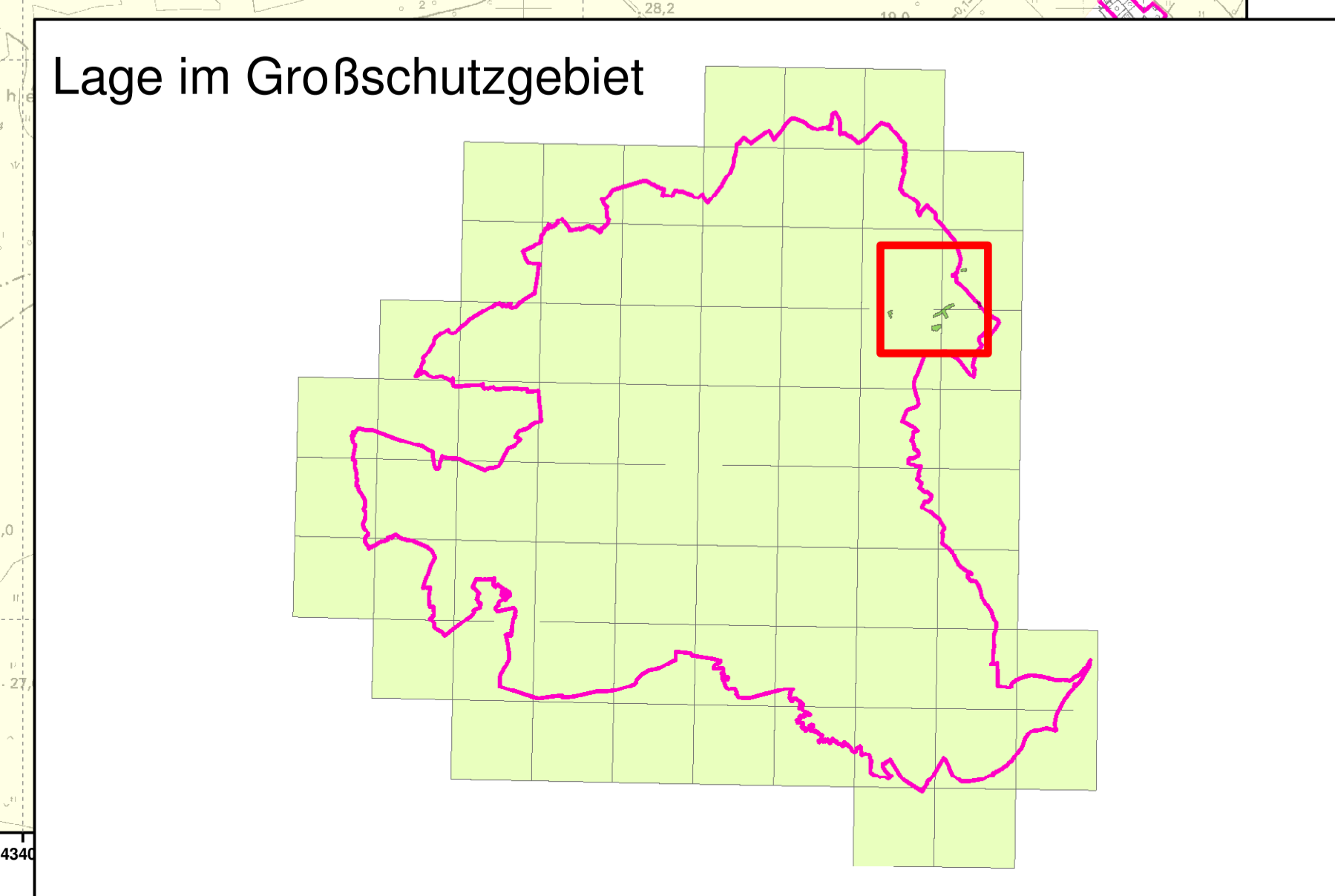


- Legende**
- FFH-Gebietsgrenze
 - SPA-Gebiet
 - Biosphärenreservatsgrenze



Managementplanung Natura 2000 im Land Brandenburg

Landesamt für Umwelt, Gesundheit und Verbraucherschutz

Gefördert durch den Europäischen Landwirtschaftsfonds für die Entwicklung des ländlichen Raums (ELER) und durch das Land Brandenburg

FFH-Gebiet Sernitz-Niederung und Trockenrasen DE 2949-303
Karte 7: SPA/FFH-Gebietsgrenze

0 500 1.000 1.500 2.000
 Meter

Maßstab 1:10.000

Kartengrundlage: Geobasisinformation Brandenburg. Verwendung mit Genehmigung Nr. GB-G I/99. Topographische Karte 1:10.000 Normalausgabe Koordinatensystem ETRS 89, Bezugseipsoid GRS80