

Legende

Erhaltungszustand



Erhaltungszustand gemäß:
- Richtlinie 92/43/EWG des Rates vom 21. Mai 1992 zur Erhaltung der natürlichen Lebensräume sowie der wildlebenden Tiere und Pflanzen

- 97/266/EG: Entscheidung der Kommission vom 18. Dezember 1996 über das Formular für die Übermittlung von Informationen zu den im Rahmen von NATURA 2000 vorgeschlagenen Gebieten

Landesumweltamt Brandenburg (Hrsg.) 2004:
Biotopkartierung Brandenburg
Band 1: Kartierungsanleitung
und Anlagen
Potsdam, 312 S.

gesetzlich geschütztes Biotop nach §30 BNatSchG oder §18 BbgNatSchAG

kartierte und/oder zu entwickelnde FFH-Lebensraumtypen

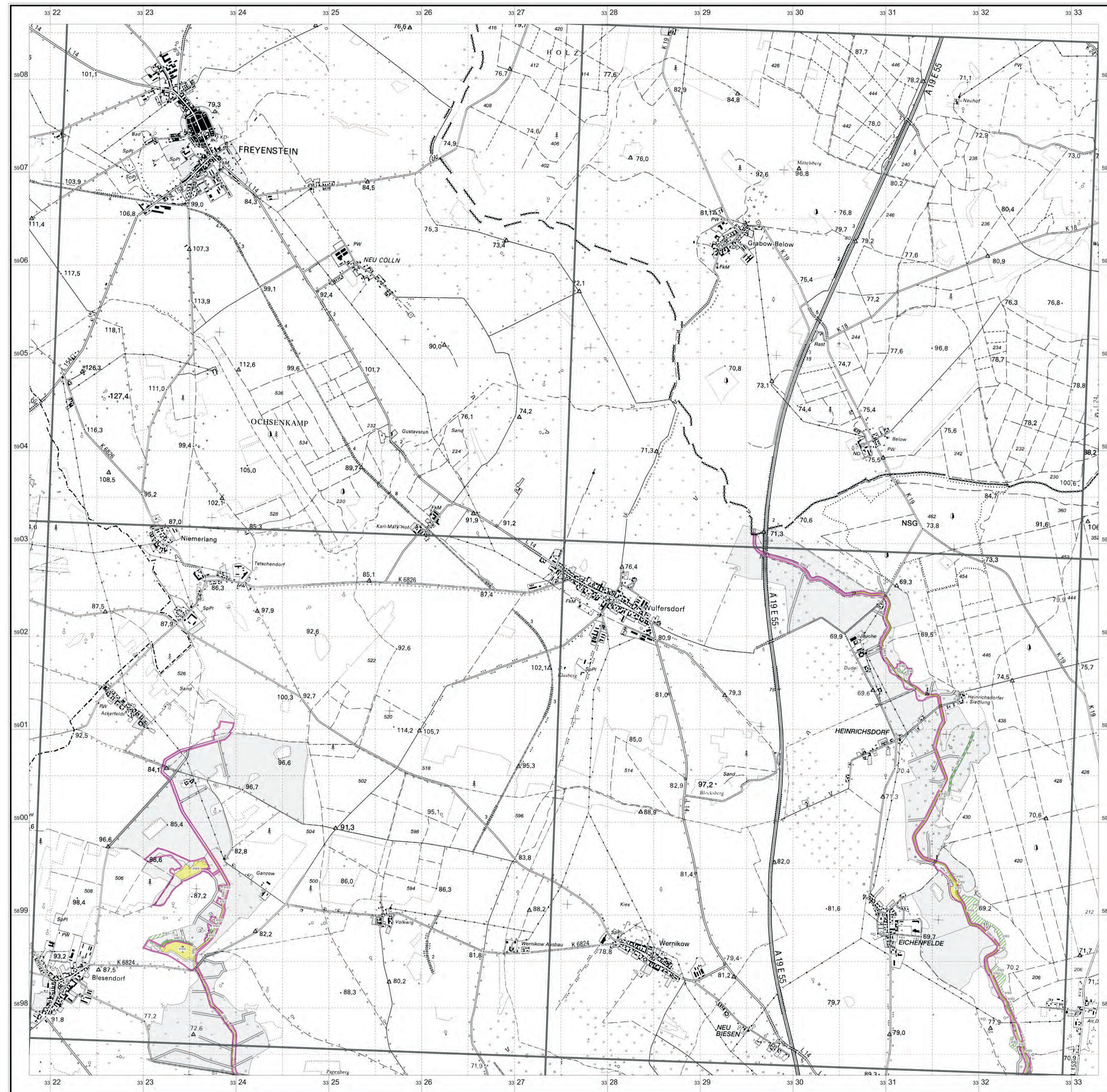
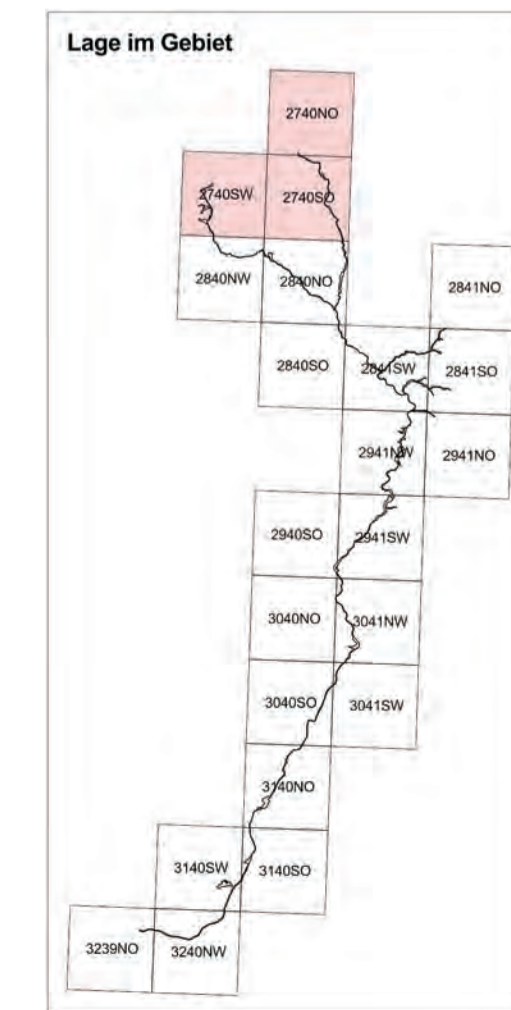
- 3260 Flüsse der planaren bis montanen Stufe mit Vegetation des Ranunculus fluitans und des Callitriche-Batrachion
- 9160 Subatlantischer oder mitteleuropäischer Stieleichenwald oder Eichen-Hainbuchenwald (Carpinion betuli) [Stellario-Carpinetum]
- 91E0 Auen-Wälder mit Alnus glutinosa und Fraxinus excelsior (Alno-Padion, Alnion incanae, Salicion albae)

* prioritärer Lebensraum
Ohne Darstellung
(kleinflächige Vorkommen als Begleitbiotop)

- 1 keine Angaben
- 3260 Flüsse der planaren bis montanen Stufe mit Vegetation des Ranunculus fluitans und des Callitriche-Batrachion
- 91E0 Auen-Wälder mit Alnus glutinosa und Fraxinus excelsior (Alno-Padion, Alnion incanae, Salicion albae)

Kartierungszeitraum: 09/2004

Grenze
FFH-Dosse (FFH_620)



Naturpark Westhavelland

Landesamt für Umwelt, Gesundheit und Verbraucherschutz

FFH-Gebiet Dosse, DE 2941-303 (Ausschnitt)
Karte 8.4: Bewertung der Lebensraumtypen nach Anhang I FFH-RL sowie weitere wertgebende Biotope - 2740

Maßstab 1:25.000 Stand 08/2014

Kartengrundlage:
Digitale Daten der Landesvermessung und Geodatenzentrum Brandenburg, LGB
Verwendung mit Genehmigung Nr. GB-G 199
Topographische Karte 1:25.000 Normausgabe
Koordinatensystem ETRS 89, Bezugsellipsoid GRS 80

Auftragnehmer:
EILMANN / SCHULZE GbR
Ingenieurbüro für Landschaftsplanung und Wasserwirtschaft
Hauptstraße 31, 16845 Sieversdorf
Tel. 033970-13956, www.masuch.de

Gefördert durch den Europäischen Landwirtschaftsfonds für die Entwicklung des ländlichen Raums (ELER) und durch das Land Brandenburg

Legende

Erhaltungszustand

- A: hervorragender Erhaltungszustand
- B: guter Erhaltungszustand
- C: durchschnittlicher oder beschränkter Erhaltungszustand
- E: Entwicklungsfläche
- Z: irreversibel gestört; nicht regenerierbar
- Erhaltungszustand wurde nicht bewertet
- keine Angabe

Erhaltungszustand gemäß:
 - Richtlinie 92/43/EWG des Rates vom 21. Mai 1992 zur Erhaltung der natürlichen Lebensräume sowie der wildlebenden Tiere und Pflanzen
 - 97/26/EG: Entscheidung der Kommission vom 18. Dezember 1996 über das Formular für die Übermittlung von Informationen zu den im Rahmen von NATURA 2000 vorgeschlagenen Gebieten

Landesumweltamt Brandenburg (Hrsg.) 2004:
 Biotopkartierung Brandenburg
 Band 1: Kartierungsanleitung und Anlagen
 Potsdam, 312 S.

gesetzlich geschütztes Biotop nach §30 BNatSchG oder §18 BbgNatSchAG

kartierte und/oder zu entwickelnde FFH-Lebensraumtypen

- 3260 Flüsse der planaren bis montanen Stufe mit Vegetation des Ranuncion fluitantis und des Callitricho-Batrachion
- 6430 Feuchte Hochstaudenfluren der planaren und montanen bis alpinen Stufe
- 9160 Subatlantischer oder mitteleuropäischer Stieleichenwald oder Eichen-Hainbuchenwald (Carpinion betuli) [Stellario-Carpinetum]
- 91E0 Auen-Wälder mit Alnus glutinosa und Fraxinus excelsior (Alno-Padion, Alnion incanae, Salicion albae)*

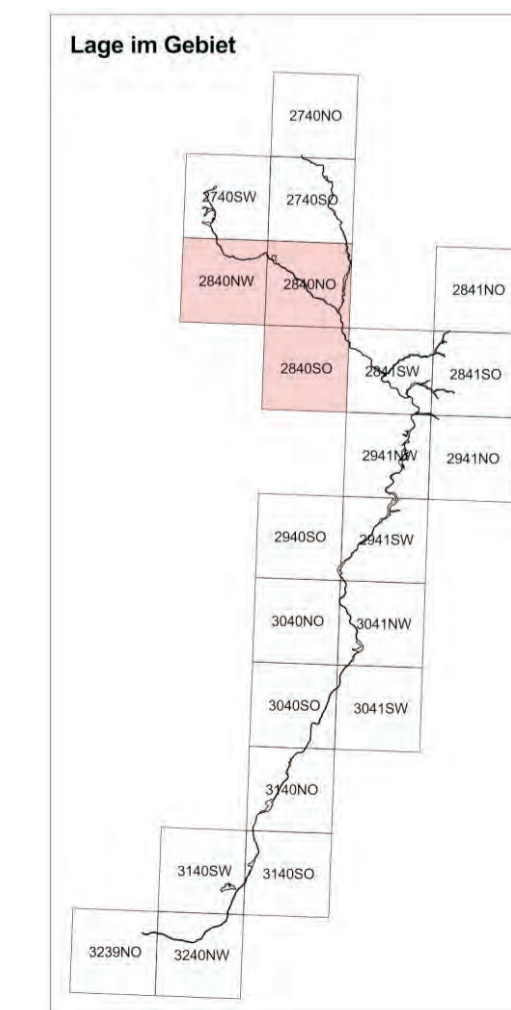
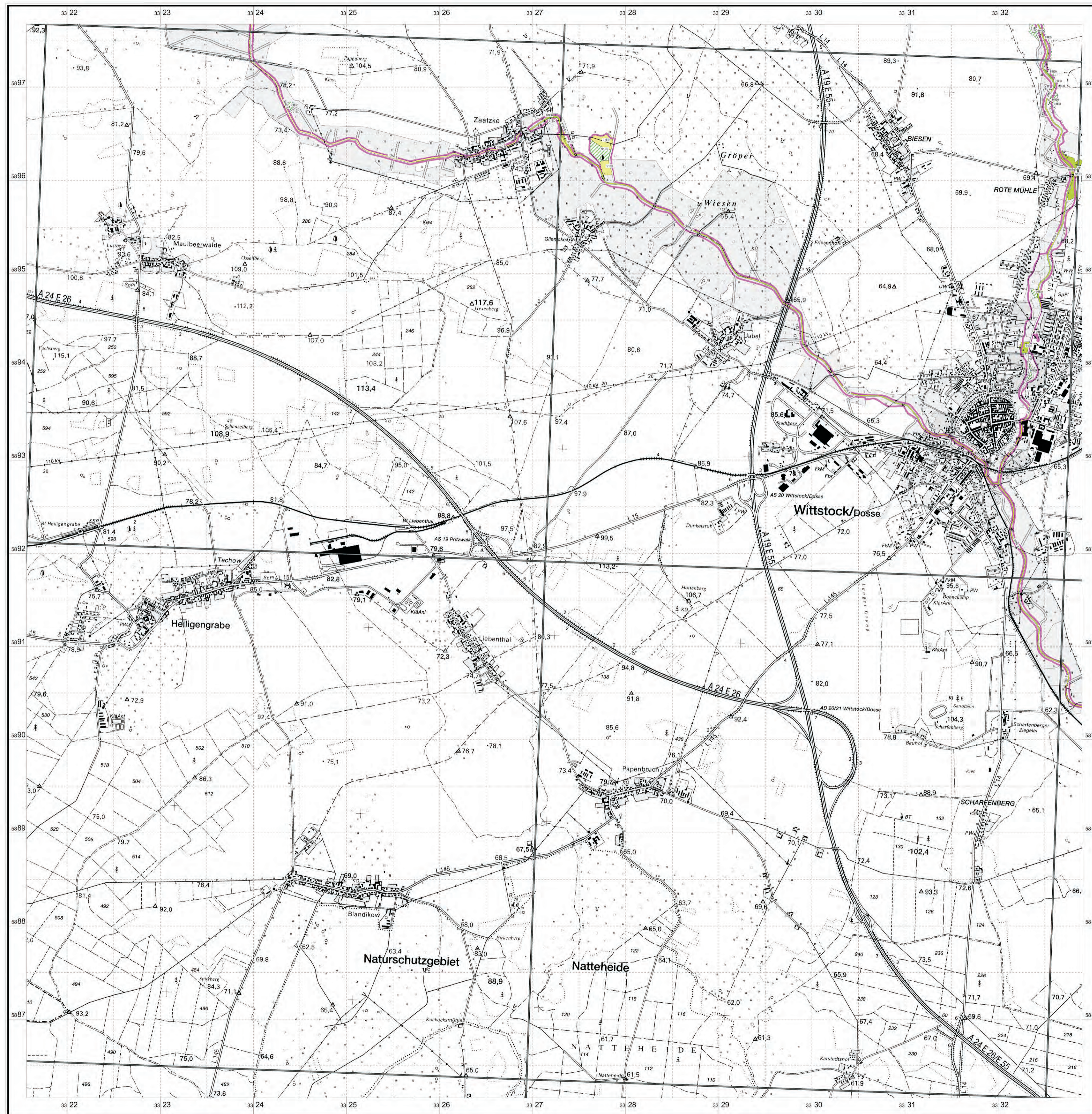
* prioritärer Lebensraum

Ohne Darstellung (kleinflächige Vorkommen als Begleitbiotop)

- 1 keine Angaben
- 3260 Flüsse der planaren bis montanen Stufe mit Vegetation des Ranuncion fluitantis und des Callitricho-Batrachion
- 91E0 Auen-Wälder mit Alnus glutinosa und Fraxinus excelsior (Alno-Padion, Alnion incanae, Salicion albae)

Kartierungszeitraum: 08/2004

Grenze FFH Dosse (FFH_620)



Naturpark Westhavelland

FFH-Gebiet Dosse, DE 2941-303 (Ausschnitt)
 Karte 8.4: Bewertung der Lebensraumtypen nach Anhang I FFH-RL sowie weitere wertgebende Biotope - 2840

Maßstab: 1:25.000 0 200 400 600 800 1.000 Meter Stand 08/2014

Kartiergrundlage:
 Digitale Daten der Landesvermessung und Geobasisinformation Brandenburg, LGB
 Verwendung mit Genehmigung Nr. GB-G 199
 Topographische Karte 1:25.000 Normausgabe
 Koordinatensystem ETRS 89, Bezugsellipsoid GRS 80

Auftragnehmer:
 ELMANN / SCHULZE GbR
 Ingenieurbüro für Landschaftsplanung und Wasserwirtschaft
 Hauptstraße 31, 16845 Sieversdorf

Kartographie:
 Masuch
 GEONFORMATION
 Hauptstraße 31, 16845 Sieversdorf
 Tel. 033970-13956, www.masuch.de


Legende

Erhaltungszustand

-  A: hervorragender Erhaltungszustand
-  B: guter Erhaltungszustand
-  C: durchschnittlicher oder beschränkter Erhaltungszustand
-  E: Entwicklungsfläche
-  Z: irreversibel gestört; nicht regenerierbar
-  Erhaltungszustand wurde nicht bewertet
-  keine Angabe

Erhaltungszustand gemäß:
 - Richtlinie 92/43/EWG des Rates vom 21. Mai 1992 zur Erhaltung der natürlichen Lebensräume sowie der wildlebenden Tiere und Pflanzen
 - 97/266/EG: Entscheidung der Kommission vom 18. Dezember 1996 über das Formular für die Übermittlung von Informationen zu den im Rahmen von NATURA 2000 vorgeschlagenen Gebieten

Landesumweltamt Brandenburg (Hrsg.) 2004:
 Biotopkartierung Brandenburg
 Band 1: Kartierungsanleitung und Anlagen
 Potsdam, 312 S.

 gesetzlich geschütztes Biotop nach §30 BNatSchG oder §18 BbgNatSchAG

kartierte und/oder zu entwickelnde FFH-Lebensraumtypen

3260 Flüsse der planaren bis montanen Stufe mit Vegetation des Ranuncion fluitantis und des Callitriche-Batrachion

91E0 Auen-Wälder mit *Alnus glutinosa* und *Fraxinus excelsior* (Aho-Padion, *Alnus incanae*, *Salix albae*)

* prioritärer Lebensraum


Ohne Darstellung (kleinfächige Vorkommen als Begleitbiotop)

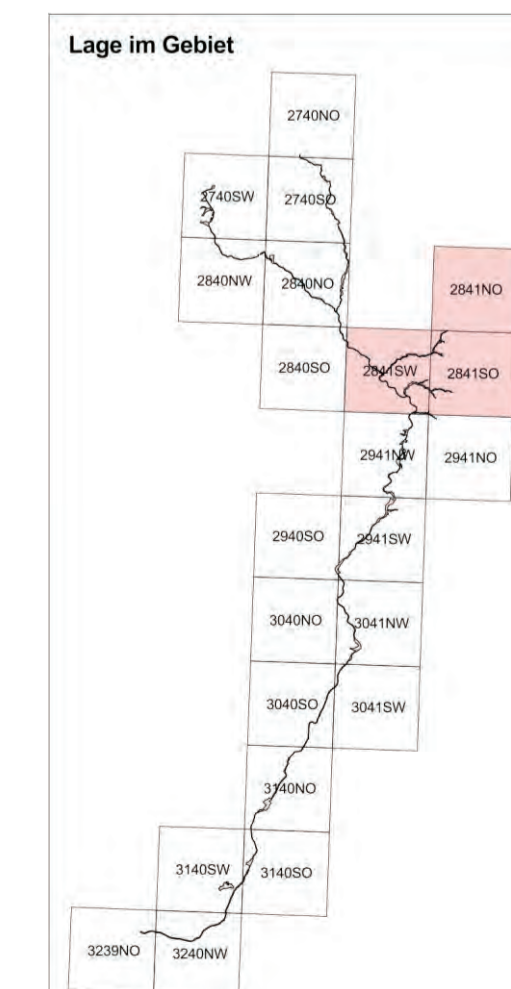
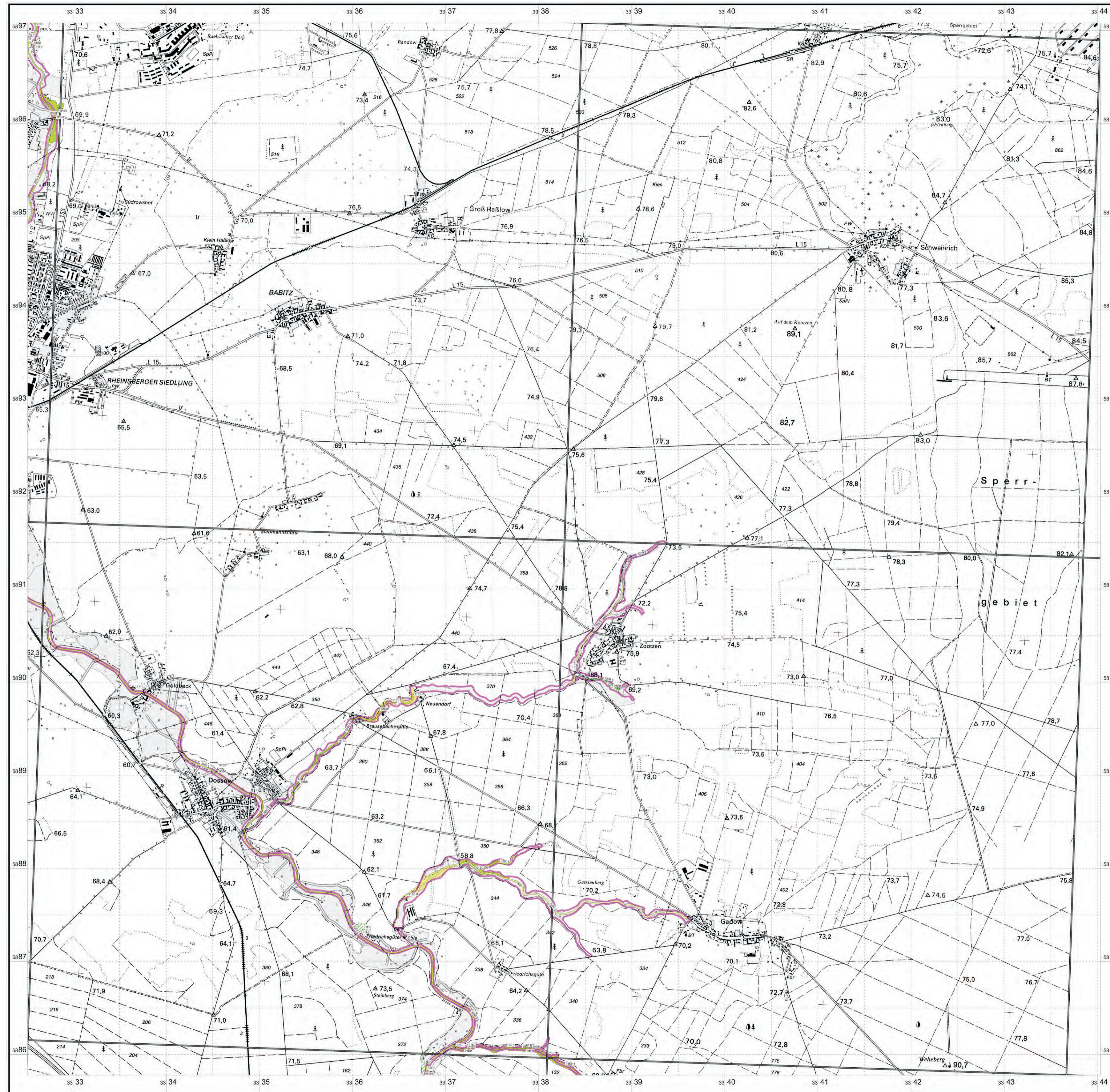
-1 keine Angaben

3260 Flüsse der planaren bis montanen Stufe mit Vegetation des Ranuncion fluitantis und des Callitriche-Batrachion

91E0 Auen-Wälder mit *Alnus glutinosa* und *Fraxinus excelsior* (Aho-Padion, *Alnus incanae*, *Salix albae*)

Kartierungszeitraum: 08/2004

 Grenze FFH-Dosse (FFH_620)



Naturpark Westhavelland
 Landesamt für Umwelt, Gesundheit und Verbraucherschutz

FFH-Gebiet Dosse, DE 2941-303 (Ausschnitt)
 Karte 8.4: Bewertung der Lebensraumtypen nach Anhang I FFH-RL sowie weitere wertgebende Biotope - 2841

Maßstab 1:25.000
 0 200 400 600 800 1.000 Meter
 Stand 08/2014

Kartengrundlage:
 Digitale Daten der Landesvermessung und Geobasisinformation Brandenburg, LGB
 Verwendung mit Genehmigung Nr. GB-G 199
 Topographische Karte 1:50.000 Normalausgabe
 Koordinatensystem ETRS 89, Bezugsellipsoid GRS 80

Auftragnehmer:
 ELLMANN / SCHULZE GbR
 Ingenieurbüro für Landschaftsplanung und Wasserwirtschaft
 Hauptstraße 31, 16845 Sieversdorf

Kartographische Masuch GEOINFORMATION
 Hauptstraße 31, 16845 Sieversdorf
 Tel. 033970-13956, www.masuch.de

Gefördert durch den Europäischen Landwirtschaftsfonds für die Entwicklung des ländlichen Raums (ELER) und durch das Land Brandenburg

Legende

Erhaltungszustand


-  A: hervorragender Erhaltungszustand
-  B: guter Erhaltungszustand
-  C: durchschnittlicher oder beschränkter Erhaltungszustand
-  E: Entwicklungsfläche
-  Z: irreversibel gestört; nicht regenerierbar
-  Erhaltungszustand wurde nicht bewertet
-  keine Angabe

Erhaltungszustand gemäß:

- Richtlinie 92/43/EWG des Rates vom 21. Mai 1992 zur Erhaltung der natürlichen Lebensräume sowie der wildlebenden Tiere und Pflanzen

- 97/266/EG: Entscheidung der Kommission vom 18. Dezember 1996 über das Formular für die Übermittlung von Informationen zu den im Rahmen von NATURA 2000 vorgeschlagenen Gebieten

Landesumweltamt Brandenburg (Hrsg.) 2004: Biotopkartierung Brandenburg Band 1: Kartierungsanleitung und Anlagen Potsdam, 312 S.

 gesetzlich geschütztes Biotop nach §30 BNatSchG oder §18 BbgNatSchAG

kartierte und/oder zu entwickelnde FFH-Lebensraumtypen

- 3260 Flüsse der planaren bis montanen Stufe mit Vegetation des Ranunculion fluitantis und des Callitriche-Batrachion
- 91E0 Auen-Wälder mit *Alnus glutinosa* und *Fraxinus excelsior* (*Alno-Padion*, *Alnion incanae*, *Salicion albae*)*

* prioritärer Lebensraum

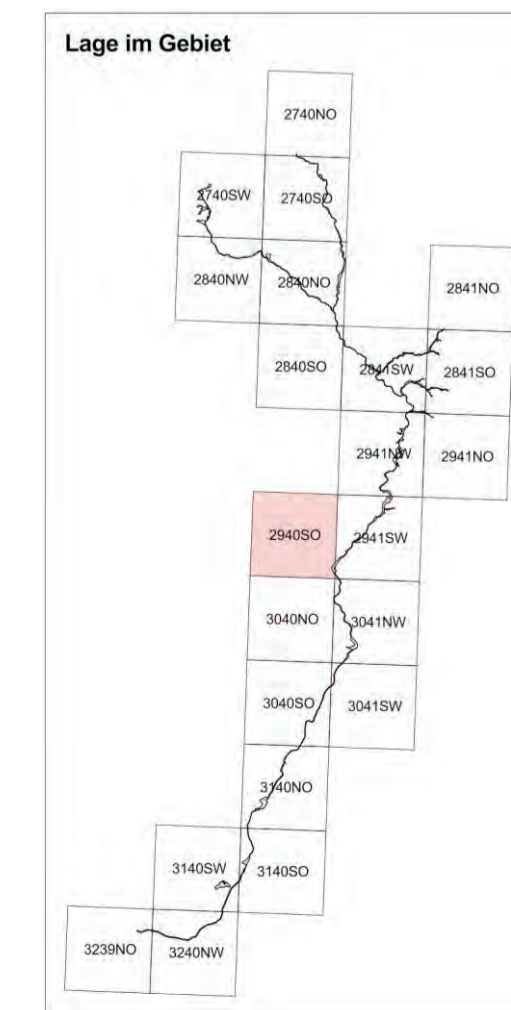
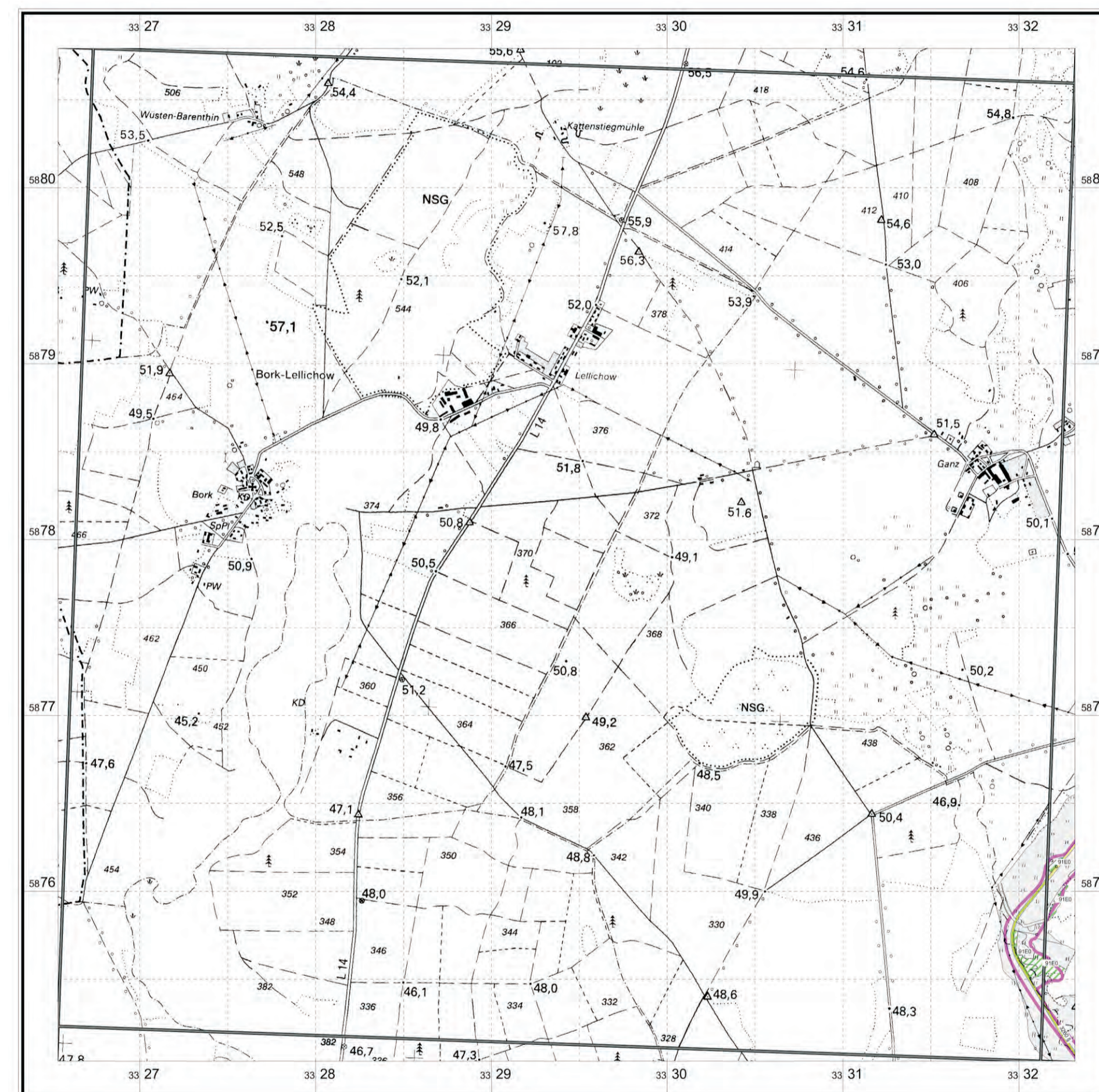
Ohne Darstellung

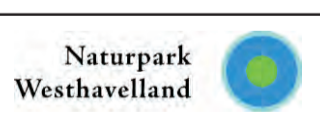
(kleinflächige Vorkommen als Begleitbiotop)

- 1 keine Angaben
- 3260 Flüsse der planaren bis montanen Stufe mit Vegetation des Ranunculion fluitantis und des Callitriche-Batrachion
- 91E0 Auen-Wälder mit *Alnus glutinosa* und *Fraxinus excelsior* (*Alno-Padion*, *Alnion incanae*, *Salicion albae*)

Kartierungszeitraum: 08/2004

 Grenze FFH-Dosse (FFH 620)







Naturpark Westhavelland


Landesamt für Umwelt, Gesundheit und Verbraucherschutz

FFH-Gebiet Dosse_DE 2941-303 (Ausschnitt)
Karte 8.4: Bewertung der Lebensraumtypen nach Anhang I FFH-RL sowie weitere wertgebende Biotope - 2940

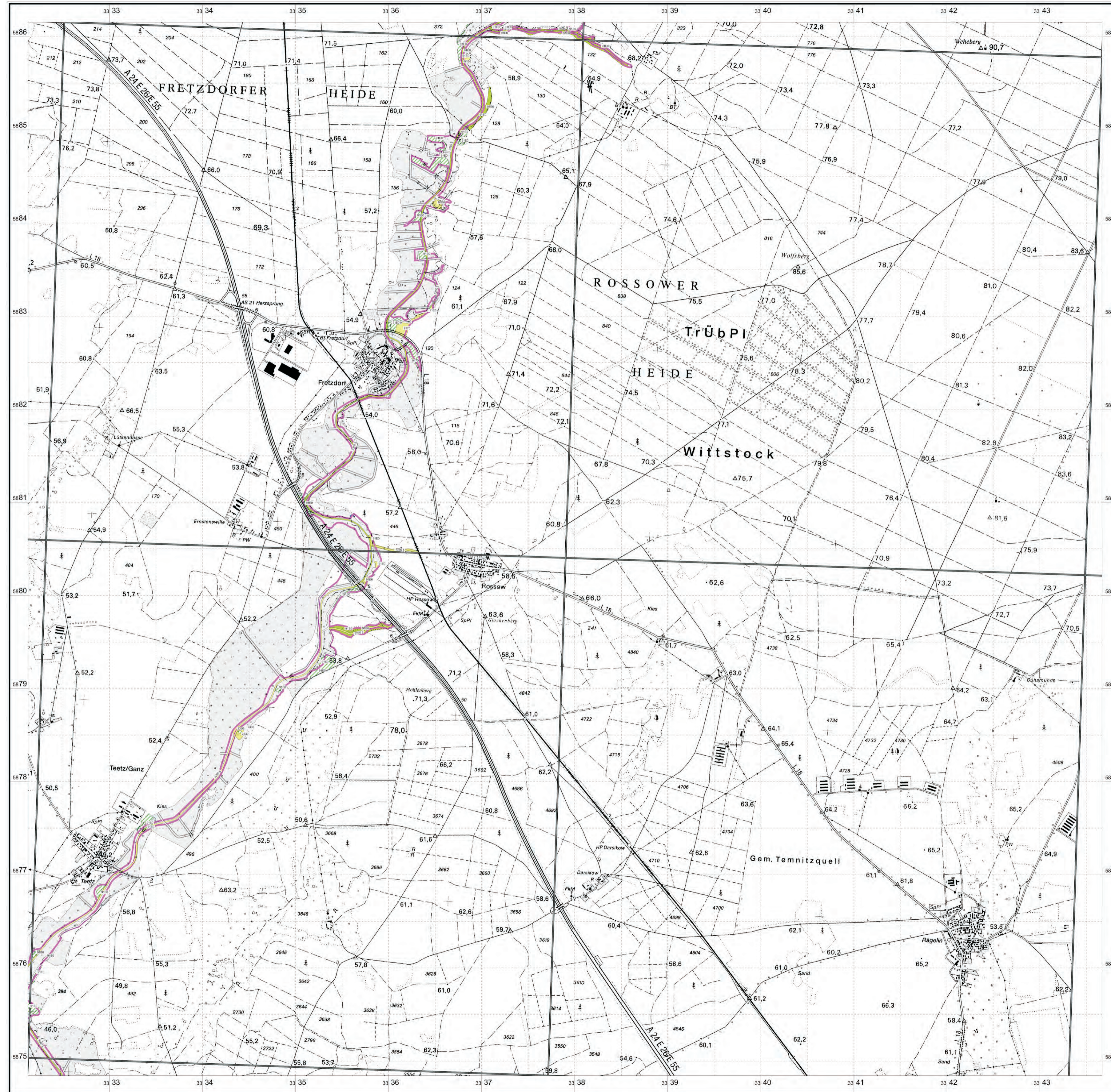
Maßstab: 1:25.000  Stand 08/2014

<p>Kartengrundlage: Digitale Daten der Landesvermessung und Geobasisinformation Brandenburg LGB Verwendung mit Genehmigung Nr. GB-G 199 Topographische Karte 1:25.000 Normalausgabe Koordinatensystem ETRS 89, Bezugsellipsoid GRS 80</p>	<p>Kartengrundlage: Landesamt für Umwelt, Gesundheit und Verbraucherschutz (LUGV) Seibinger Chaotse 2 14476 Potsdam OT Groß Glienicke</p>
---	---

<p>Auftragnehmer: EILMANN / SCHULZE GbR Ingenurbüro für Landschaftsplanung und Wasserwirtschaft Hauptstraße 31, 16845 Sieversdorf</p>	<p>Kartographie:  Masuch GEODATAFORMATION Hauptstraße 31, 16845 Sieversdorf Tel. 033970-13956, www.masuch.de</p>
---	---



Gefördert durch den Europäischen Landwirtschaftsfonds für die Entwicklung des ländlichen Raums (ELER) und durch das Land Brandenburg



Legende

Erhaltungszustand

- A: hervorragender Erhaltungszustand
- B: guter Erhaltungszustand
- C: durchschnittlicher oder beschränkter Erhaltungszustand
- E: Entwicklungsfläche
- Z: irreversibel gestört; nicht regenerierbar
- Erhaltungszustand wurde nicht bewertet
- keine Angabe

Erhaltungszustand gemäß:

- Richtlinie 92/43/EWG des Rates vom 21. Mai 1992 zur Erhaltung der natürlichen Lebensräume sowie der wildlebenden Tiere und Pflanzen

- 97/266/EG: Entscheidung der Kommission vom 18. Dezember 1996 über das Formular für die Übermittlung von Informationen zu den im Rahmen von NATURA 2000 vorgeschlagenen Gebieten

Landesumweltamt Brandenburg (Hrsg.) 2004: Biotopkartierung Brandenburg Band 1: Kartierungsanleitung und Anlagen Potsdam, 312 S.

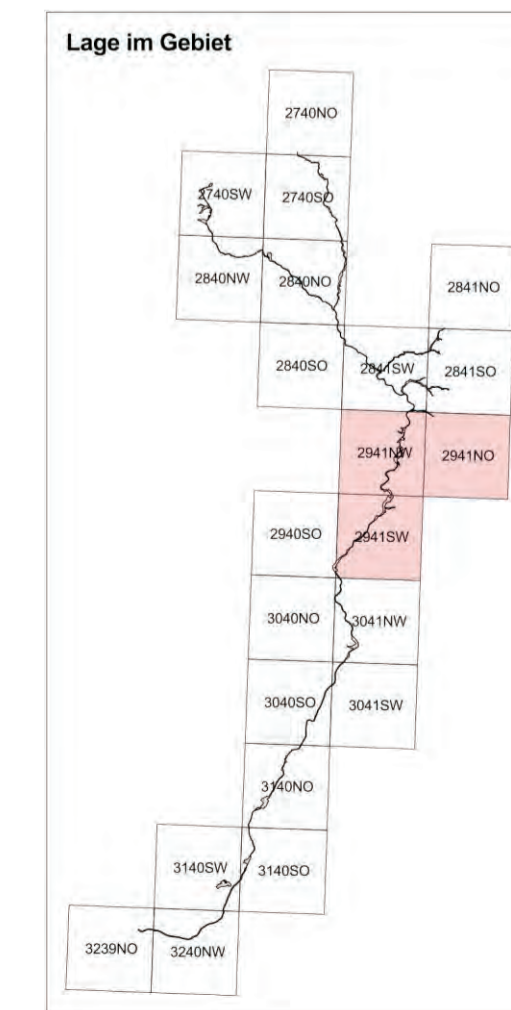
gesetzlich geschütztes Biotop nach §30 BNatSchG oder §18 BbgNatSchAG

kartierte und/oder zu entwickelnde FFH-Lebensraumtypen

- 2330 Dünen mit offenen Grasflächen mit *Corynephorus* und *Agrostis*
 - 3260 Flüsse der planaren bis montanen Stufe mit Vegetation des *Ranunculus fluitans* und des *Callitriche-Batrachion*
 - 9170 Labkraut-Eichen-Hainbuchenwald *Galio-Carpinetum*
 - 91E0 Auen-Wälder mit *Alnus glutinosa* und *Fraxinus excelsior* (*Alno-Padion*, *Alnion incanae*, *Salicion albae*)
- * prioritärer Lebensraum
- Ohne Darstellung (kleinflächige Vorkommen als Begleitbiotop)
- 1 keine Angaben
 - 3260 Flüsse der planaren bis montanen Stufe mit Vegetation des *Ranunculus fluitans* und des *Callitriche-Batrachion*
 - 91E0 Auen-Wälder mit *Alnus glutinosa* und *Fraxinus excelsior* (*Alno-Padion*, *Alnion incanae*, *Salicion albae*)

Kartierungszeitraum: 08/2004

Grenze FFH-Dosse (FFH 620)



Naturpark Westhavelland

Landesamt für Umwelt, Gesundheit und Verbraucherschutz

FFH-Gebiet Dosse_DE 2941-303 (Ausschnitt)
Karte 8.4: Bewertung der Lebensraumtypen nach Anhang I FFH-RL sowie weitere wertgebende Biotope - 2941

Maßstab 1:25.000 Stand 08/2014

Kartengrundlage:
Digitale Daten der Landesvermessung und Geobasisinformation Brandenburg, LGB
Verwendung mit Genehmigung Nr. GB-G 199
Topographische Karte 1:25.000 Normalskizze
Koordinatensystem ETRS 89, Bezugsellipsoid GRS 80

Auftragnehmer:
 ELLMANN / SCHULZE GbR
Ingenieurbüro für Landschaftsplanung und Wasserwirtschaft
Hauptstraße 31, 16845 Sieversdorf

Kartographie:
 Masuch
GEODATAFORMATION
Hauptstraße 31, 16845 Sieversdorf
Tel. 033970-13956, www.masuch.de


Legende

Erhaltungszustand

-  A: hervorragender Erhaltungszustand
-  B: guter Erhaltungszustand
-  C: durchschnittlicher oder beschränkter Erhaltungszustand
-  E: Entwicklungsfläche
-  Z: irreversibel gestört; nicht regenerierbar
-  Erhaltungszustand wurde nicht bewertet
-  keine Angabe

Erhaltungszustand gemäß:
 - Richtlinie 92/43/EWG des Rates vom 21. Mai 1992 zur Erhaltung der natürlichen Lebensräume sowie der wildlebenden Tiere und Pflanzen
 - 97/266/EG: Entscheidung der Kommission vom 18. Dezember 1998 über das Formular für die Übermittlung von Informationen zu den im Rahmen von NATURA 2000 vorgeschlagenen Gebieten

Landesumweltamt Brandenburg (Hrsg.) 2004:
 Biotopkartierung Brandenburg
 Band 1: Kartierungsanleitung und Anlagen
 Potsdam, 312 S.

 gesetzlich geschütztes Biotop nach §30 BNatSchG oder §18 BbgNatSchAG


kartierte und /oder zu entwickelnde FFH-Lebensraumtypen

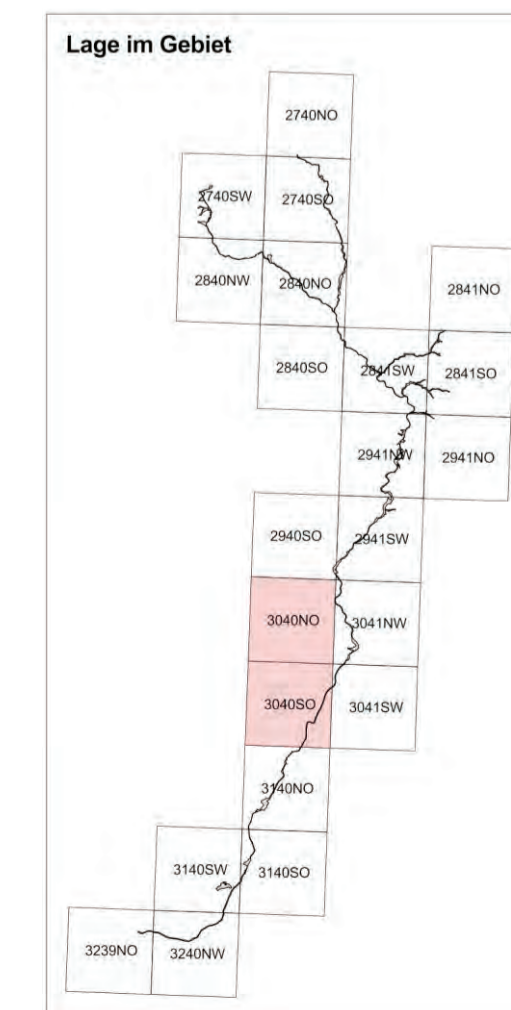
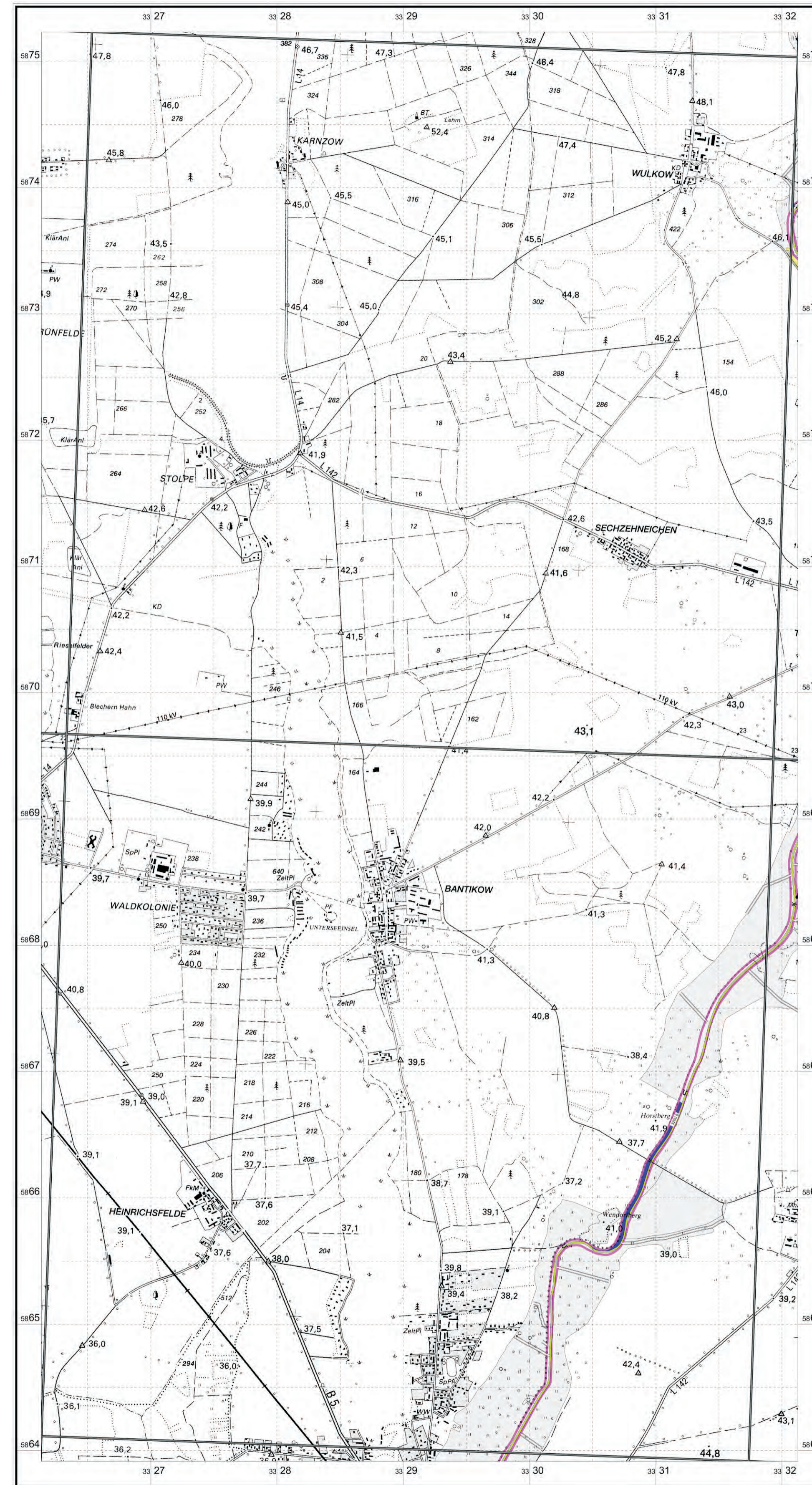
3260 Flüsse der planaren bis montanen Stufe mit Vegetation des Ranuncion fluitantis und des Callitriche-Batrachion

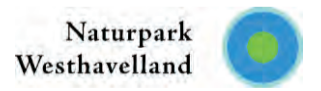
Ohne Darstellung (kleinflächige Vorkommen als Begleitbiotop)

- 1 keine Angaben
- 3260 Flüsse der planaren bis montanen Stufe mit Vegetation des Ranuncion fluitantis und des Callitriche-Batrachion
- 91E0 Auen-Wälder mit *Alnus glutinosa* und *Fraxinus excelsior* (Aho-Padon, Almon incanae, Salicion albae)

Kartierungszeitraum: 07/2004

 Grenze FFH Dosse (FFH_620)






Naturpark Westhavelland

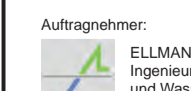
Landesamt für Umwelt, Gesundheit und Verbraucherschutz


FFH-Gebiet Dosse_DE 2941-303 (Ausschnitt)
 Karte 8.4: Bewertung der Lebensraumtypen nach Anhang I FFH-RL sowie weitere wertgebende Biotop - 3040

Maßstab: 1:25.000  Stand 08/2014


Kartengrundlage:
 Digitale Daten der Landesvermessung und Geobasisinformation Brandenburg, LGB
 Verwendung mit Genehmigung Nr. GB-G 199
 Topographische Karte 1:25.000 Normausgabe
 Koordinatensystem ETRS 89, Bezugsellipsoid GRS 80

Kartographie:
 Landesamt für Umwelt, Gesundheit und Verbraucherschutz (LUGV)
 Siebinger Charlotte 2
 14476 Plessen OT Groß Glienke

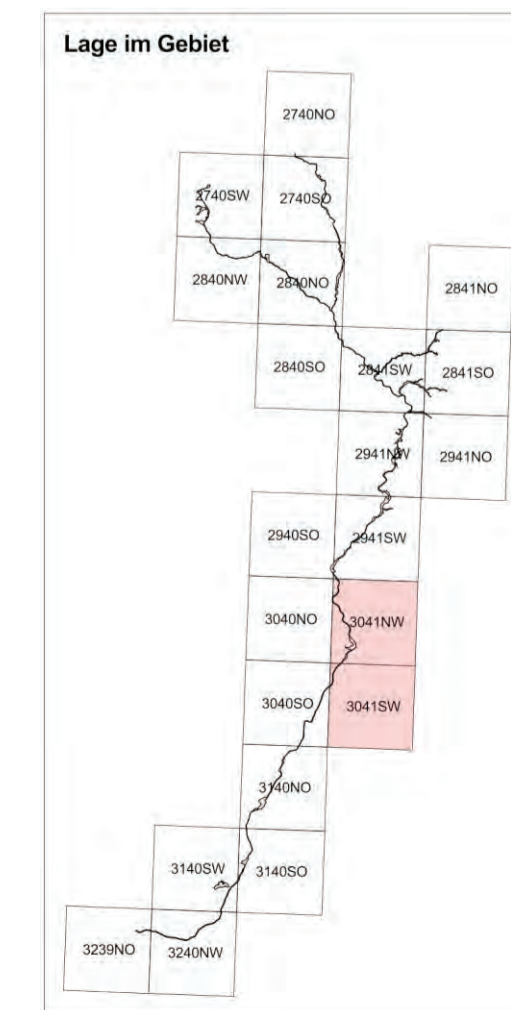
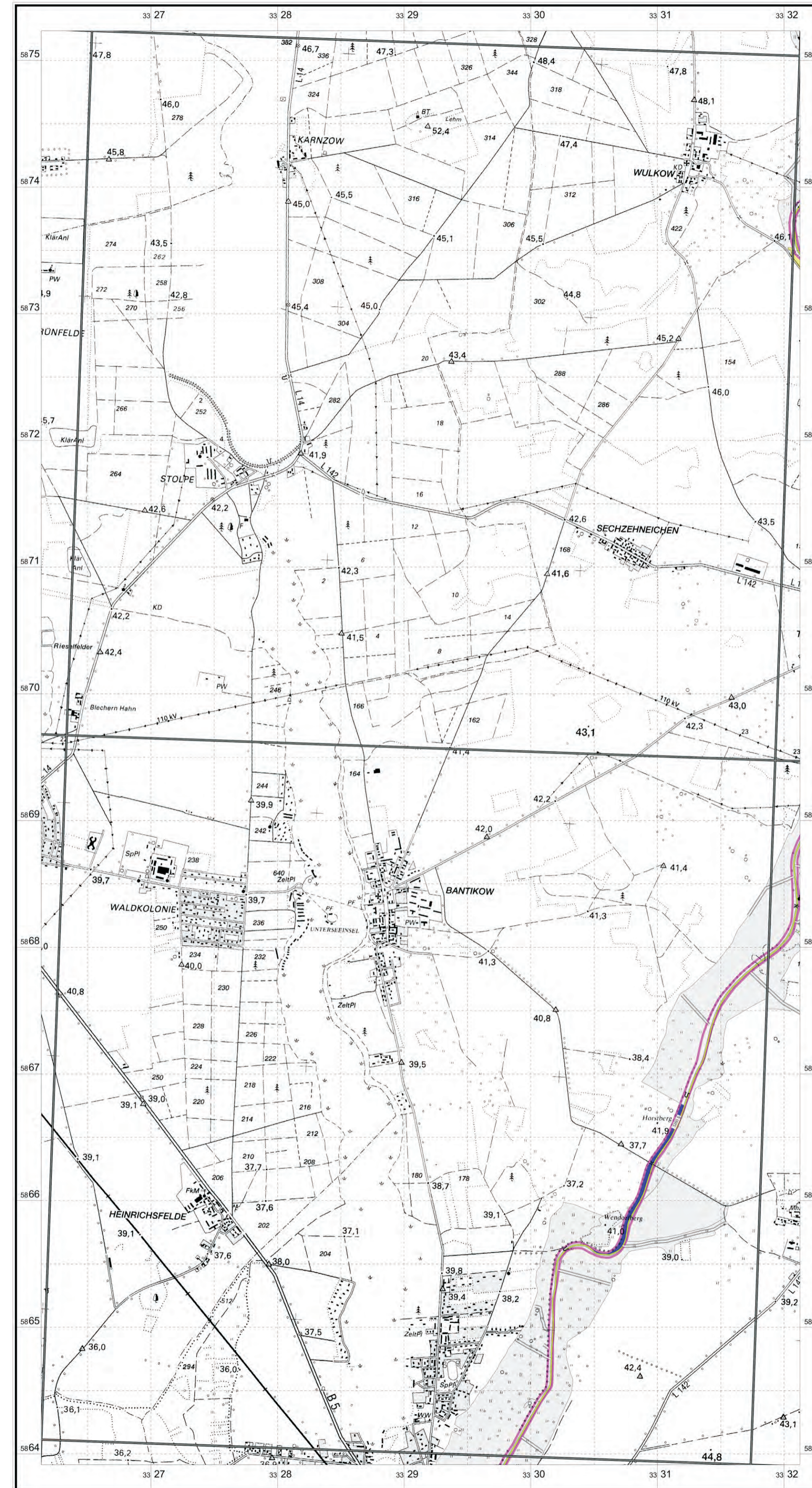
Auftragnehmer:
 ELLMANN / SCHULZE GbR
 Ingenieurbüro für Landschaftsplanung und Wasserwirtschaft
 Hauptstraße 31, 16845 Sieversdorf

Kartographie:
 Masuch
 GEONFORMATION
 Hauptstraße 31, 16845 Sieversdorf
 Tel. 033970-13956, www.masuch.de

Bearbeitung: Dipl. Ing. Susanne Getz



Gefördert durch den Europäischen Landwirtschaftsfonds für die Entwicklung des ländlichen Raums (ELER) und durch das Land Brandenburg



Managementplanung für das FFH-Gebiet Dosse

Karte 8.4: Bewertung der Lebensraumtypen nach Anhang I FFH-RL sowie weitere wertgebende Biotop - 3041

Legende

Erhaltungszustand

- A: hervorragender Erhaltungszustand
- B: guter Erhaltungszustand
- C: durchschnittlicher oder beschränkter Erhaltungszustand
- E: Entwicklungsfläche
- Z: irreversibel gestört; nicht regenerierbar
- Erhaltungszustand wurde nicht bewertet
- keine Angabe

Erhaltungszustand gemäß:

- Richtlinie 92/43/EWG des Rates vom 21. Mai 1992 zur Erhaltung der natürlichen Lebensräume sowie der wildlebenden Tiere und Pflanzen
- 97/266/EG, Entscheidung der Kommission vom 18. Dezember 1996 über das Formular für die Übermittlung von Informationen zu den im Rahmen von NATURA 2000 vorgeschlagenen Gebieten

Landesumweltamt Brandenburg (Hrsg.) 2004: Biotopkartierung Brandenburg Band 1: Kartierungsanleitung und Anlagen Potsdam, 312 S.

gesetzlich geschütztes Biotop nach §30 BNatSchG oder §18 BbgNatSchAG

- kartierte und/oder zu entwickelnde FFH-Lebensraumtypen
- 3260 Flüsse der planaren bis montanen Stufe mit Vegetation des Ranuncion fluitantis und des Callitriche-Batrachion
- Ohne Darstellung (kleinfächige Vorkommen als Begleitbiotop)
- 1 keine Angaben
 - 3260 Flüsse der planaren bis montanen Stufe mit Vegetation des Ranuncion fluitantis und des Callitriche-Batrachion
 - 91E0 Auen-Wälder mit Alnus glutinosa und Fraxinus excelsior (Alno-Padion, Alnion incanae, Salicion albae)

Kartierungszeitraum: 07/2004

Grenze FFH-Dosse (FFH_620)

Naturpark Westhavelland

Landesamt für Umwelt, Gesundheit und Verbraucherschutz

FFH-Gebiet Dosse_DE 2941-303 (Ausschnitt)
Karte 8.4: Bewertung der Lebensraumtypen nach Anhang I FFH-RL sowie weitere wertgebende Biotop - 3041

Maßstab 1:25.000

0 200 400 600 800 1.000 Meter

Stand 08/2014

Kartengrundlage:
Digitale Daten der Landesvermessung und Geobasisinformation Brandenburg LGB
Verwendung mit Genehmigung Nr. GB-G 199
Topographische Karte 1:25.000 Normalausgabe
Koordinatensystem ETRS 89, Bezugsellipsoid GRS 80

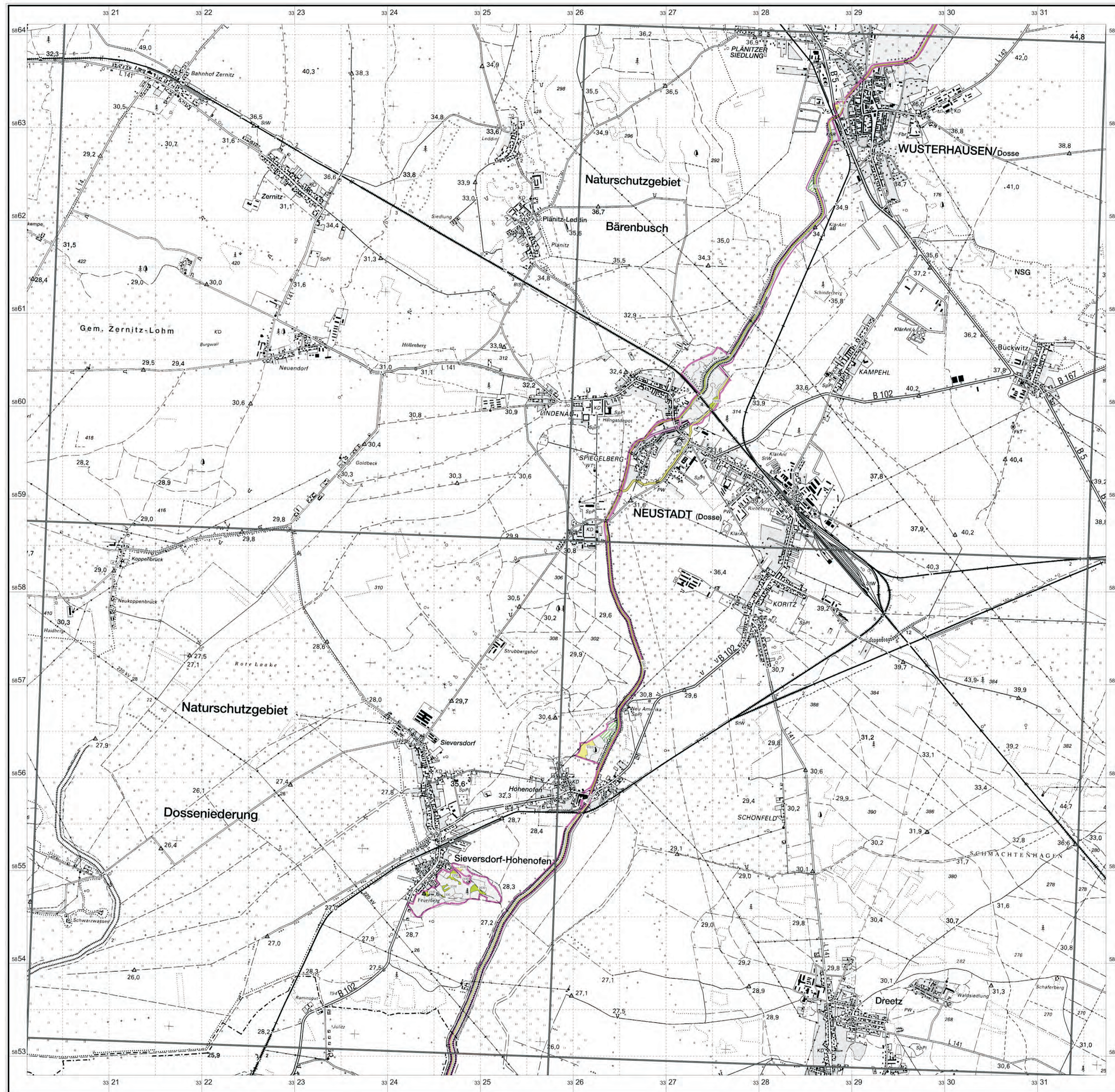
Kartographie:
Landesamt für Umwelt, Gesundheit und Verbraucherschutz (LUGV)
Seibinger Charlotte 2
14476 Potsdam OT Gus. Glienicke

Auftragnehmer:
EILMANN / SCHULZE GbR
Ingenieurbüro für Landschaftsplanung und Wasserwirtschaft
Hauptstraße 31, 16845 Sieversdorf

Kartographie:
Masuch
GEORFORMATION
Hauptstraße 31, 16845 Sieversdorf
Tel. 033970-13956, www.masuch.de

Bearbeitung: Dipl. Ing. Susanne Getz

Gefördert durch den Europäischen Landwirtschaftsfonds für die Entwicklung des ländlichen Raums (ELER) und durch das Land Brandenburg



Legende

Erhaltungszustand

- A: hervorragender Erhaltungszustand
- B: guter Erhaltungszustand
- C: durchschnittlicher oder beschränkter Erhaltungszustand
- E: Entwicklungsfläche
- Z: irreversibel gestört; nicht regenerierbar
- Erhaltungszustand wurde nicht bewertet
- keine Angabe

Erhaltungszustand gemäß:
 - Richtlinie 92/43/EWG des Rates vom 21. Mai 1992 zur Erhaltung der natürlichen Lebensräume sowie der wildlebenden Tiere und Pflanzen
 - 97/266/EG: Entscheidung der Kommission vom 18. Dezember 1996 über das Formular für die Übermittlung von Informationen zu den im Rahmen von NATURA 2000 vorgeschlagenen Gebieten

Landesumweltamt Brandenburg (Hrsg.) 2004: Biotopkartierung Brandenburg Band 1: Kartierungsanleitung und Anlagen Potsdam, 312 S.

gesetzlich geschütztes Biotop nach §30 BNatSchG oder §18 BbgNatSchAG

kartierte und/oder zu entwickelnde FFH-Lebensraumtypen

- 2330 Dünen mit offenen Grasflächen mit *Corynephorus* und *Agrostis*
- 3260 Flüsse der planaren bis montanen Stufe mit Vegetation des *Ranuncion fluitantis* und des *Callitriche-Batrachion*
- 91E0 Auen-Wälder mit *Alnus glutinosa* und *Fraxinus excelsior* (Aino-Padion, Ainion incanae, *Salicion albae*)

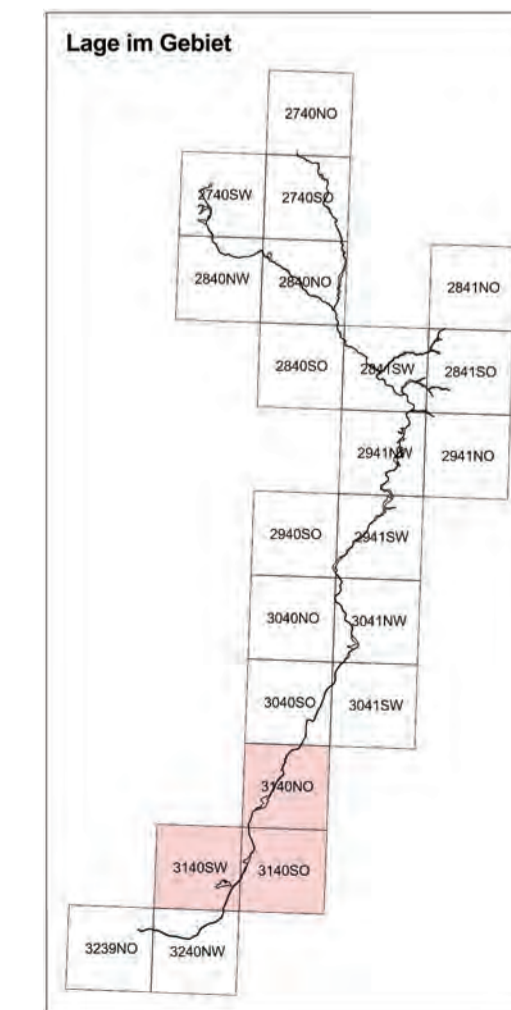
* prioritärer Lebensraum

Ohne Darstellung (kleinfächige Vorkommen als Begleitbiotop)

- 1 keine Angaben
- 3260 Flüsse der planaren bis montanen Stufe mit Vegetation des *Ranuncion fluitantis* und des *Callitriche-Batrachion*
- 91E0 Auen-Wälder mit *Alnus glutinosa* und *Fraxinus excelsior* (Aino-Padion, Ainion incanae, *Salicion albae*)

Kartierungszeitraum: 07/2004

Grenze FFH Dosse (FFH 620)



Naturpark Westhavelland Landesamt für Umwelt, Gesundheit und Verbraucherschutz

FFH-Gebiet Dosse, DE 2941-303 (Ausschnitt) Karte 8.4: Bewertung der Lebensraumtypen nach Anhang I FFH-RL sowie weitere wertgebende Biotope - 3140

Maßstab 1:25.000 Stand 08/2014

Kartengrundlage: Digitale Daten der Landesvermessung und Geobasisinformation Brandenburg, LGB; Verwendung mit Genehmigung Nr. GB-G 199; Topographische Karte 1:25.000 Normausgabe; Koordinatensystem ETRS 89, Bezugsellipsoid GRS 80

Auftragnehmer: ELLMANN / SCHULZE GbR Ingenieurbüro für Landschaftsplanung und Wasserwirtschaft Hauptstraße 31, 16845 Sieversdorf
 Kartographie: Masuch GEOINFORMATION Hauptstraße 31, 16845 Sieversdorf
 Bearbeitung: Dipl. Ing. Susanne Getz Tel. 033970-13956, www.masuch.de

Legende

- Erhaltungszustand
- A: hervorragender Erhaltungszustand
 - B: guter Erhaltungszustand
 - C: durchschnittlicher oder beschränkter Erhaltungszustand
 - E: Entwicklungsfläche
 - Z: irreversibel gestört; nicht regenerierbar
 - Erhaltungszustand wurde nicht bewertet
 - keine Angabe

Erhaltungszustand gemäß:
 - Richtlinie 92/43/EWG des Rates vom 21. Mai 1992 zur Erhaltung der natürlichen Lebensräume sowie der wildlebenden Tiere und Pflanzen

- 97/26/EG: Entscheidung der Kommission vom 18. Dezember 1996 über das Formular für die Übermittlung von Informationen zu den im Rahmen von NATURA 2000 vorgeschlagenen Gebieten

Landesumweltamt Brandenburg (Hrsg.) 2004: Biotopkartierung Brandenburg Band 1: Kartierungsanleitung und Anlagen Potsdam, 312 S.

gesetzlich geschütztes Biotop nach §30 BNatSchG oder §18 BbgNatSchAG

kartierte und/oder zu entwickelnde FFH-Lebensraumtypen

- 2330 Dünen mit offenen Grasflächen mit *Caryophorus* und *Agrostis*
- 3130 Oligo- bis mesotrophe stehende Gewässer mit Vegetation der Littorelletalia uniflorae und/oder der Isoeto-Najasplacetales
- 3150 Natürliche eutrophe Seen mit einer Vegetation des Magnopotamo- oder Hydrocharitionis
- 3260 Flüsse der planaren bis montanen Stufe mit Vegetation des Ranunculion fluitantis und des Callitriche-Batrachion
- 6430 Feuchte Hochstaudenfluren der planaren und montanen bis alpinen Stufe
- 6440 Brennholz-Auenwiesen (*Cnidion dubii*)
- 6510 Magere Flachland-Mähwiesen (*Alpeyus pratensis*, *Sanguisorba officinalis*)
- 9160 Subatlantischer oder mitteleuropäischer Stieleichenwald oder Eichen-Hainbuchenwald (*Carpinus betuli*) [*Stellaria-Carpinetum*]
- 9190 Alte bodensaure Eichenwälder auf Sandebenen mit *Quercus robur*
- 91E0 Auen-Wälder mit *Alnus glutinosa* und *Fraxinus excelsior* (*Alno-Padion*, *Alnion incanae*, *Salicion albae*)
- 91F0 Hartholzauewälder mit *Quercus robur*, *Ulmus laevis*, *Ulmus minor*, *Fraxinus excelsior* oder *Fraxinus angustifolia* (*Ulmion minoris*)

* prioritärer Lebensraum

Ohne Darstellung (kleinflächige Vorkommen als Begleitbiotop)

- 1 keine Angaben
- 3260 Flüsse der planaren bis montanen Stufe mit Vegetation des Ranunculion fluitantis und des Callitriche-Batrachion
- 91E0 Auen-Wälder mit *Alnus glutinosa* und *Fraxinus excelsior* (*Alno-Padion*, *Alnion incanae*, *Salicion albae*)

Kartierungszeitraum: 09/2003 - 07/2006

Naturpark Westhavelland

Landesamt für Umwelt, Gesundheit und Verbraucherschutz

FFH-Gebiet Dosse, DE 2941-303 (Ausschnitt)
 Karte 8.4 Bewertung der Lebensraumtypen nach Anhang I FFH-RL sowie weitere wertgebende Biotope - 3239

Maßstab: 1:25.000 Stand 08/2014

Kartgrundlagen:
 Digitale Daten der Landesvermessung und Geobasisinformation Brandenburg, LGB
 Verwendung mit Genehmigung Nr. GB-G 199
 Topographische Karte 1:25.000 Normalausgabe
 Koordinatensystem ETRS 89, Bezugsellipsoid GRS 80

Kartographie:
 Landesamt für Umwelt, Gesundheit und Verbraucherschutz (LUGV)
 Seebener Chaussee 2
 14476 Plessen OT Groß Glienicke

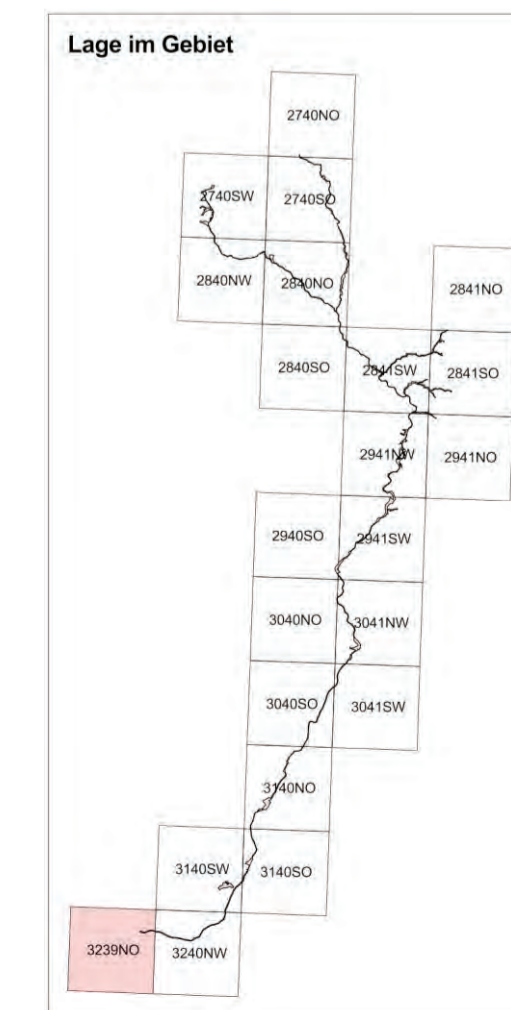
Auftragnehmer:

 ELMANN / SCHULZE GBR
 Ingenieurbüro für Landschaftsplanung und Wasserwirtschaft
 Hauptstraße 31, 16845 Sieversdorf

Kartographie:

 Masuch
 GEONFORMATION
 Hauptstraße 31, 16845 Sieversdorf
 Tel. 033970-13956, www.masuch.de

Gefördert durch den Europäischen Landwirtschaftsfonds für die Entwicklung des ländlichen Raums (ELER) und durch das Land Brandenburg



Legende

- Erhaltungszustand
- A: hervorragender Erhaltungszustand
 - B: guter Erhaltungszustand
 - C: durchschnittlicher oder beschränkter Erhaltungszustand
 - E: Entwicklungsfläche
 - Z: irreversibel gestört; nicht regenerierbar
 - Erhaltungszustand wurde nicht bewertet
 - keine Angabe

Erhaltungszustand gemäß:
 - Richtlinie 92/43/EWG des Rates vom 21. Mai 1992 zur Erhaltung der natürlichen Lebensräume sowie der wildlebenden Tiere und Pflanzen

- 97/266/EG: Entscheidung der Kommission vom 18. Dezember 1996 über das Formular für die Übermittlung von Informationen zu den im Rahmen von NATURA 2000 vorgeschlagenen Gebieten

Landesumweltamt Brandenburg (Hrsg.) 2004: Biotopkartierung Brandenburg Band 1: Kartierungsanleitung und Anlagen Potsdam, 312 S.

gesetzlich geschütztes Biotop nach §30 BNatSchG oder §18 BbgNatSchAG

kartierte und/oder zu entwickelnde FFH-Lebensraumtypen

- 3150 Natürliche eutrophe Seen mit einer Vegetation des Magnopotamions oder Hydrocharitons
- 3260 Flüsse der planaren bis montanen Stufe mit Vegetation des Ranuncion fluitantis und des Callitriche-Batrachion
- 91E0 Auen-Wälder mit Alnus glutinosa und Fraxinus excelsior (Alno-Padion, Alnion incanae, Salicion albae)*

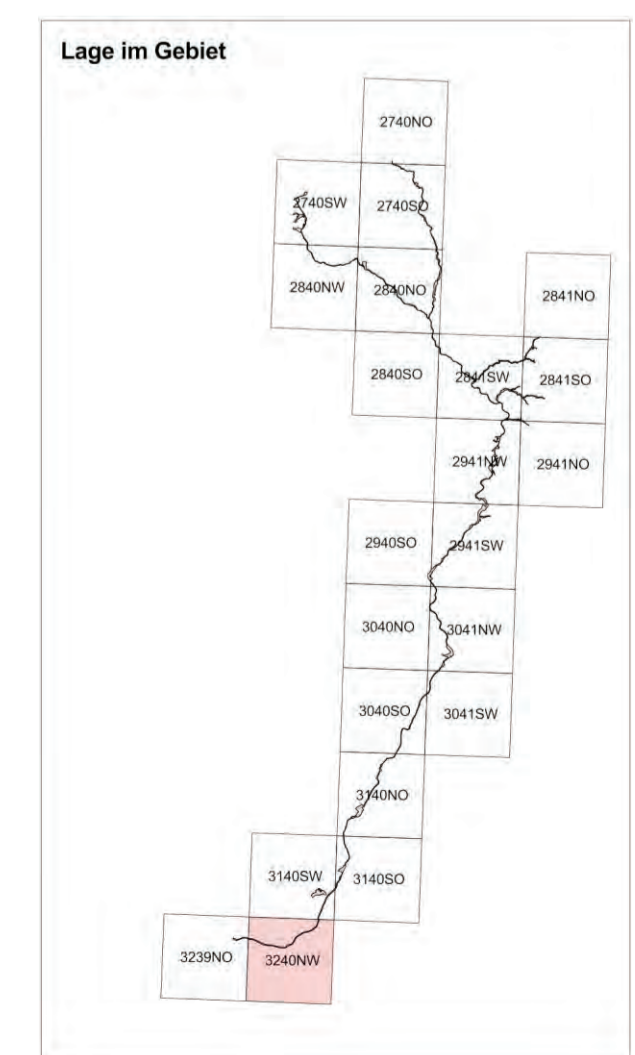
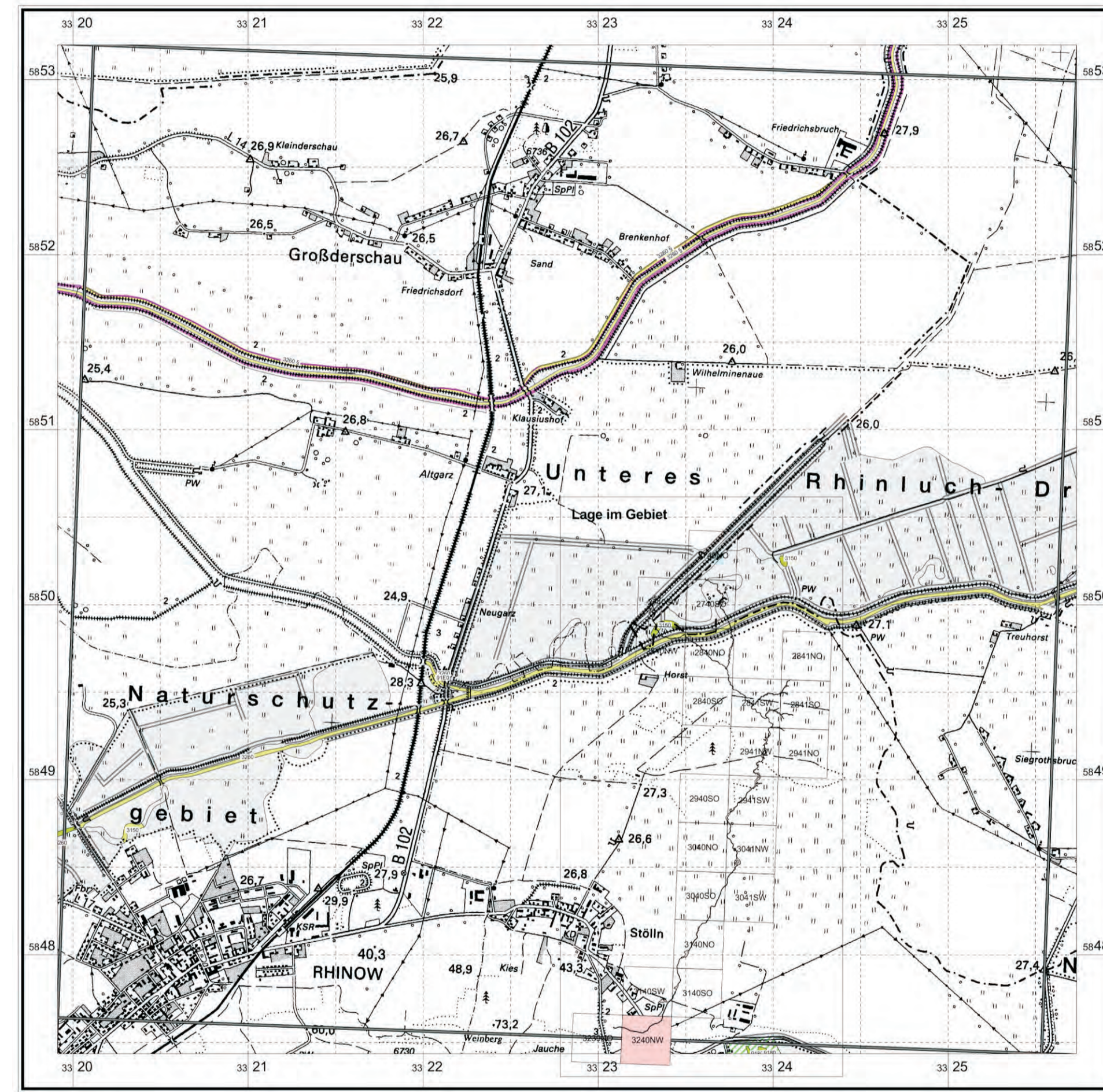
* prioritärer Lebensraum

Ohne Darstellung (kleinfächige Vorkommen als Begleitbiotop)

- 1 keine Angaben
- 3260 Flüsse der planaren bis montanen Stufe mit Vegetation des Ranuncion fluitantis und des Callitriche-Batrachion
- 91E0 Auen-Wälder mit Alnus glutinosa und Fraxinus excelsior (Alno-Padion, Alnion incanae, Salicion albae)

Kartierungszeitraum: 09/2003 - 07/2004

— Grenze
 FFH Dosse (FFH_620)



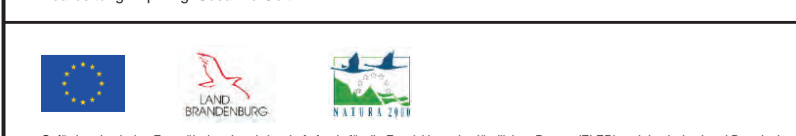
FFH-Gebiet Dosse_DE 2941-303 (Ausschnitt)
 Karte 8.4: Bewertung der Lebensraumtypen nach Anhang I FFH-RL sowie weitere wertgebende Biotope - 3240



Kartengrundlage:
 Digitale Daten der Landesvermessung und Geobasisinformation Brandenburg, LGB
 Verwendung mit Genehmigung Nr. GB-G 199
 Topographische Karte 1:25.000 Normalausgabe
 Koordinatensystem ETRS 89, Bezugsellipsoid GRS 80

Auftragnehmer:
 ELLMANN / SCHULZE GbR
 Ingenieurbüro für Landschaftsplanung und Wasserwirtschaft
 Hauptstraße 31, 16845 Sieversdorf

Kartographie:
 Masuch GEOINFORMATION
 Hauptstraße 31, 16845 Sieversdorf
 Tel. 033970-13956, www.masuch.de



Gefördert durch den Europäischen Landwirtschaftsfonds für die Entwicklung des ländlichen Raums (ELER) und durch das Land Brandenburg